

HOJA TÉCNICA

ARUBA CENTRAL

Funcionamiento, seguridad y protección unificados de la red nativa de la nube

Aruba Central está diseñada para simplificar la implementación, la administración y la optimización de WLAN, LAN, VPN y SD-WAN. El uso de aprendizaje automático integrado basado en la inteligencia artificial, la creación de perfiles de dispositivos de IoT para la seguridad y la administración unificada de la infraestructura mejoran la administración tradicional para la periferia inteligente de hoy en día.

Los flujos de trabajo optimizados, el monitoreo y el control centralizados, las AIOps incorporadas, las alertas detalladas, la presentación de informes y la solución de problemas se combinan para ahorrar tiempo y recursos. El área de TI puede dedicar menos tiempo a la administración de la infraestructura y más a la creación de valor para el negocio.

OPERACIONES DE RED OPTIMIZADAS

Todo comienza con la interfaz, que es informativa y fácil de usar. Aruba Central proporciona un acceso rápido y fácil a los datos necesarios para administrar, analizar y mantener las redes, los dispositivos y los clientes desde un solo panel. Esto ahorra tiempo y reduce la curva de aprendizaje, a la vez que mejora el rendimiento de la red.

La incorporación de dispositivos de red es una actividad clave en cualquier entorno, pero puede llevar mucho tiempo y ser compleja. Aruba Central simplifica las operaciones de TI con un sencillo asistente de configuración, aprovisionamiento sin intervención humana y una aplicación de instalación integrada.

El asistente de configuración agrega automáticamente las suscripciones de cuenta, sincroniza el inventario de los dispositivos a partir de los pedidos y asigna las suscripciones a los dispositivos. Esto ahorra tiempo, mejora la precisión y facilita la incorporación de dispositivos a tu entorno.

Zero-Touch Provisioning (ZTP)

El Zero-Touch Provisioning (ZTP) pone en marcha nuevos dispositivos de infraestructura. Los parámetros de configuración se definen de forma centralizada para los access points de Aruba (Instant o microsucursal), los switches, los usuarios de VPN y los gateways, y se descargan automáticamente al iniciar el dispositivo. Cada dispositivo se conecta a Aruba Central y recibe automáticamente su configuración en ejecución, independientemente de su ubicación.

CARACTERÍSTICAS CLAVE

- Navegación optimizada y relacionada con el contexto
- Flujos de trabajo operativos simplificados
- Control y administración centralizados
- Seguridad y análisis avanzados
- Seguridad inteligente de dispositivos móviles y de IoT
- Servicios WLAN, LAN, VPN y SD-WAN unificados
- Administración avanzada de defensa contra amenazas IPS/IDS

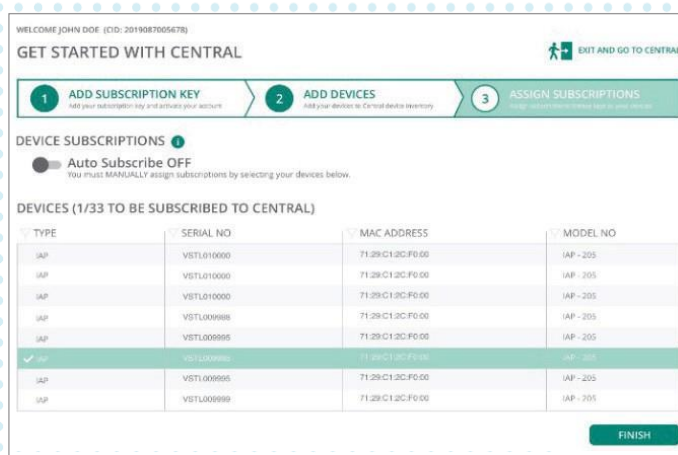


Figura 1: Asistente de configuración para lograr una incorporación simplificada

La aplicación de instalación integrada permite delegar la instalación y la implementación de los dispositivos a un recurso de confianza o a un proveedor de servicios de terceros. La aplicación permite definir los privilegios de acceso de un instalador y seguir el proceso de incorporación a medida que los dispositivos se escanean y agregan a la red asignada. El proceso ZTP se utiliza entonces, y el estado de los dispositivos se actualiza al instante en el panel del instalador de Central.

ADMINISTRACIÓN DE INFRAESTRUCTURA UNIFICADA

Lo primero que notarás es el panorama del estado de la red. Este panel principal proporciona una vista global o del sitio de todos los dispositivos administrados. Se puede ver con facilidad una lista detallada del uso del dispositivo, la utilización y el ruido de RF, junto con el estado del enlace ascendente WAN y del túnel.

Las vistas resumidas proporcionan una amplia visibilidad y control a nivel global. Al seleccionar un sitio se cambia la interfaz para mostrar solo los dispositivos relevantes para sitios específicos. Lo mismo ocurre con los clientes de cada sitio.

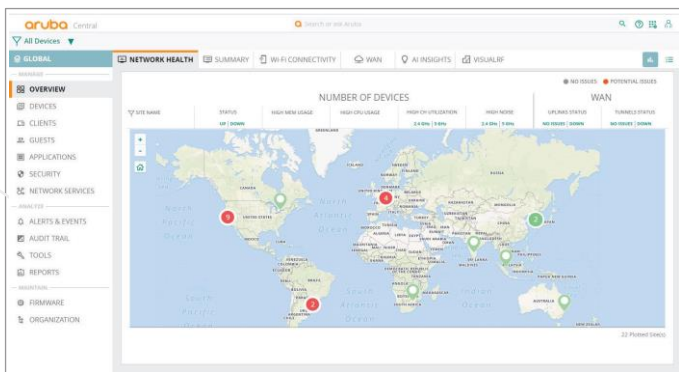


Figura 2: Resumen de la red

AIOps AVANZADAS

Con un monitoreo continuo, la información basada en la IA proporciona alertas y visibilidad en tiempo real sobre lo que está ocurriendo en la red LAN cableada e inalámbrica. La información aprovecha un conjunto cada vez mayor de datos de la red, y una profunda experiencia de dominio.

Cuando se produce un problema, la identificación, caracterización y resolución rápidas son fundamentales para mantener un entorno estable. Una vez más, la información de IA de Aruba Central brinda la información correcta basada en el contexto en el momento adecuado, lo que proporciona una alternativa más eficiente a la solución de problemas basada en eventos o en la línea de comandos. Sin embargo, los eventos detallados y las herramientas integradas de línea de comandos están disponibles cuando se necesitan.

El resultado es un flujo de información coherente, confiable y oportuna sobre el entorno de RF que ayuda al área de TI a trabajar de forma más inteligente a pesar de las crecientes demandas y la complejidad que suele conllevar una red cada vez mayor.

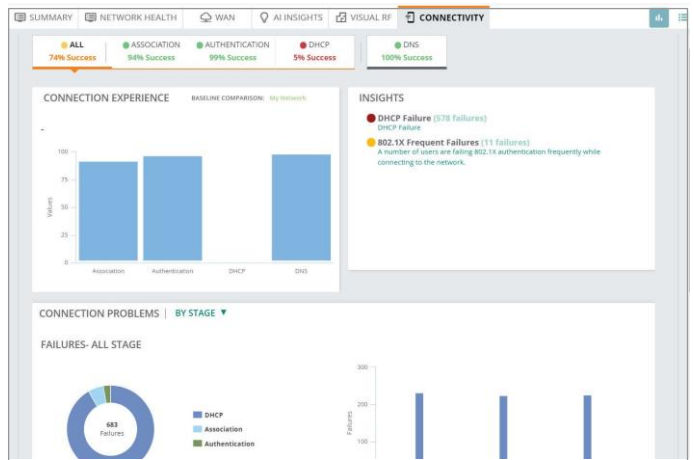


Figura 3: Información de conectividad basada en IA

PRESENTACIÓN DE INFORMES Y SOLUCIÓN EXHAUSTIVA DE PROBLEMAS

Aruba Central incluye la capacidad para crear informes completos que abarcan la conectividad del dispositivo, el estado de la red y la actividad de las cuentas de usuarios. También se proporciona un asistente de generación de informes para generar informes programados y a pedido que destacan el estado de la red y las aplicaciones, los datos de rendimiento y uso, el inventario de dispositivos y clientes, y la auditoría de actividades.

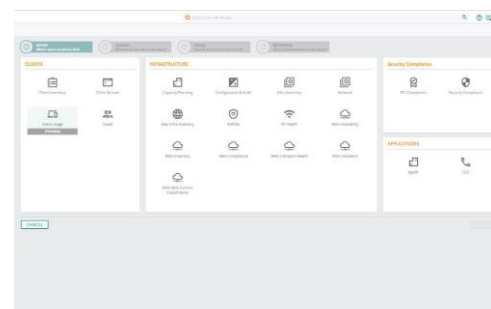


Figura 4: Asistente de generación de informes

SERVICIOS DE TRABAJO REMOTO

Aruba Central administra túneles VPN superpuestos seguros desde los AP y los clientes VPN de VIA hasta los gateways SD-WAN implementados en los centros de datos o en la infraestructura de nube pública. Esto permite al área de TI escalar con facilidad la infraestructura de la red para brindar soporte a miles de usuarios remotos que necesitan acceso a aplicaciones y servicios corporativos. Para los clientes existentes con AP que ejecutan Aruba Instant o AP con conexiones IAP-VPN, es fácil convertirse a una plataforma VPN administrada por Aruba Central.

PREPARACIÓN Y ADMINISTRACIÓN DE SD-WAN

El monitoreo y el control de los gateways virtuales SD-WAN, de los centros de distribución y de las sucursales permite al área de TI administrar de forma centralizada la infraestructura y el enrutamiento del tráfico a través de enlaces celulares, banda ancha y MPLS. Aruba Central también proporciona lo siguiente:

- Vistas de topología integradas para la representación gráfica de gateways y detalles por sitio
- Puntajes de rendimiento de la aplicación para el estado del circuito WAN, la disponibilidad de ancho de banda y el estado del túnel para cada sitio
- Preparación de WAN para la administración de las preferencias de enrutamiento entre las ubicaciones de las sucursales y los centros de datos
- Administración del gateway virtual para extender directamente las políticas a los gateways alojados en la nube pública
- Servicios VPN para AP remotos (IAP-VPN) y usuarios de clientes de VIA

También existen flujos de trabajo que permiten al área de TI buscar información específica sobre la configuración de dispositivos, políticas o circuitos para mejorar la experiencia del usuario.

Defensa contra amenazas con IPS/IDS

Para mejorar la seguridad contra una creciente superficie de ataque, los gateways implementados en el modo SD-WAN añaden capacidades de detección y prevención de intrusiones basadas en roles e identidades (IDS/IPS) además de las características de seguridad existentes. El panel avanzado de seguridad de Aruba Central proporciona a los equipos de TI visibilidad en toda la red, métricas de amenazas multidimensionales, datos de inteligencia sobre amenazas, correlación y administración de incidentes. Esta característica requiere una licencia de suscripción a Threat Defense de Aruba Central.

SEGURIDAD AUTOMATIZADA DE DISPOSITIVOS MÓVILES Y DE IOT

Para facilitar la implementación de dispositivos móviles y de internet de las cosas (IoT), Aruba Central puede mostrar directamente la información recopilada de Aruba ClearPass Device Insight, que ofrece perfiles basados en IA/AA. Device Insight clasifica automáticamente todos los dispositivos de cualquier red cableada o inalámbrica.

El uso de la inspección de paquetes también le permite a Aruba Central crear perfiles de comportamiento para los dispositivos conectados a la red. El área de TI puede usar Aruba Central para ver los patrones de tráfico específicos de cualquier dispositivo a fin de asegurarse de que un dispositivo es realmente lo que se muestra.

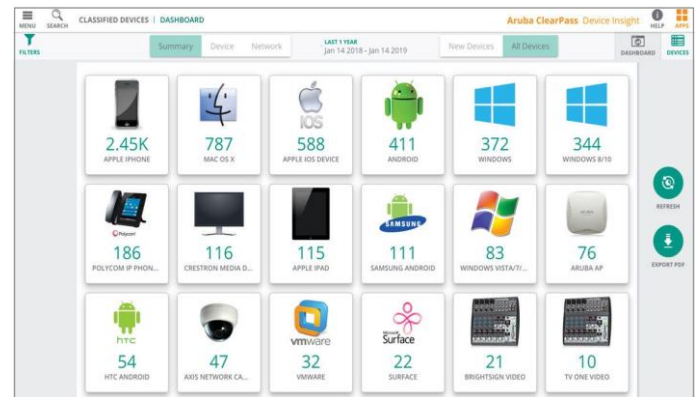


Figura 5: Visibilidad de los dispositivos móviles y de IoT para un uso de políticas preciso

UN ENFOQUE A LOS MICROSERVICIOS

La agilidad en el mundo del software es la diferencia entre esperar meses o días para contar con una nueva característica o reparación. Aruba Central está diseñada para ofrecer tolerancia a las fallas y flexibilidad con el fin de que se puedan agregar con facilidad nuevos servicios sin afectar a la funcionalidad del núcleo.

La flexibilidad también se extiende a la capacidad de Aruba de ofrecer una experiencia similar a la de la nube a través de una opción en las instalaciones si así se desea.

SEGURIDAD Y CONFIABILIDAD DE LA NUBE

Diseñada desde cero, Aruba Central asegura la mayor disponibilidad posible a través de lo siguiente:

- Un diseño de base de datos a escala de la web que ofrece rendimiento con capacidad de respuesta, incluso cuando se trabaja con grandes cantidades de datos
- Redundancia de servicios, alojados en centros de datos de todo el mundo en múltiples ubicaciones
- Conectividad HTTPS segura, con autenticación basada en certificados para ofrecer el más alto nivel de protección

SOPORTE Y PRECIOS FLEXIBLES

Un modelo predecible como servicio facilita la creación de la solución adecuada para cada necesidad empresarial y presupuestaria. Esto incluye lo siguiente:

- Suscripciones de dispositivos para la administración de base, y suscripciones a servicios de Wi-Fi para invitados con valor agregado y análisis de usuarios
- Capacidad para utilizar suscripciones en todos los dispositivos y servicios
- Soporte en línea y telefónico por cualquier problema técnico



INFORMACIÓN DE PEDIDO

Número de parte	Descripción
Suscripción de administración de dispositivos	
JY925AAE	Aruba Central Device Management con suscripción de 1 año
JY926AAE	Aruba Central Device Management con suscripción de 3 años
JY927AAE	Aruba Central Device Management con suscripción de 5 años
Suscripción de servicios	
JY928AAE	Aruba Central Services Management con suscripción de 1 año
JY929AAE	Aruba Central Services Management con suscripción de 3 años
JY930AAE	Aruba Central Services Management con suscripción de 5 años
Consulta las siguientes páginas de la línea de productos para obtener información adicional sobre los access points, switches y soluciones de red SD-WAN de Aruba	
Access Points: https://www.arubanetworks.com/products/networking/access-points/	
Switches: https://www.arubanetworks.com/products/networking/switches/	
SD-WAN: https://www.arubanetworks.com/products/networking/gateways-and-controllers/	

Nota: Hay disponibles SKU administrados por Aruba Central (CM) para simplificar los pedidos dentro de EE. UU. y Canadá. Para obtener más información, consulta las hojas de datos de los switches y access points inalámbricos.