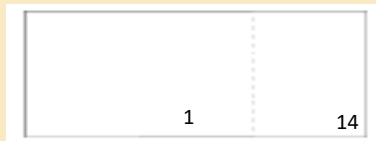
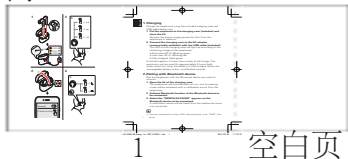


128g双铜纸封面

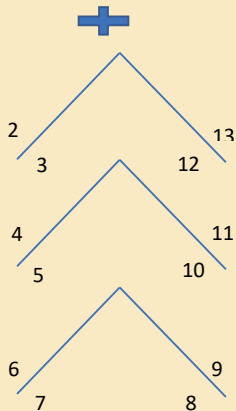
内:



外:



封底 封面 空白白色



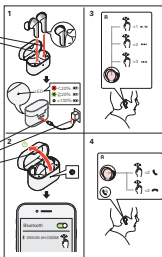
CAUTION

Please do not print this page

PANTONE 179C



PANTONE 179C



PANTONE 179C



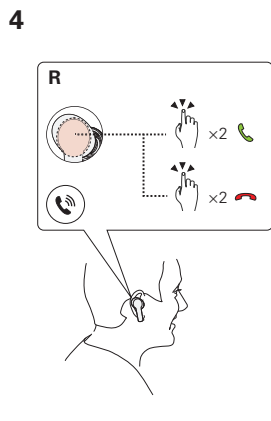
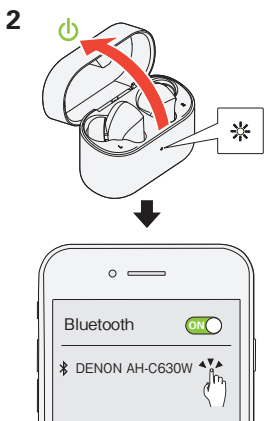
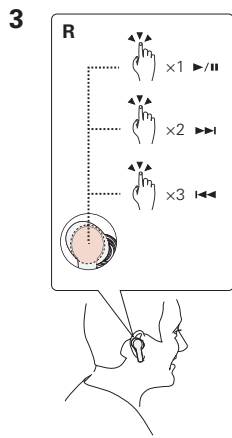
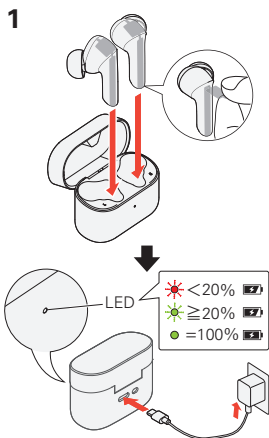
DENON®

AH-C630W

True Wireless In-ear Headphones



**QUICK
START
| GUIDE**



1. Charging

Charge the earphones using the included charging case and USB cable before use.

- 1. Remove the power supply prevention film from the earphones.**
- 2. Put the earphones in the charging case (included) and close the lid.**
- 3. Connect the charging case to the AC adapter (commercially available) with the USB cable (included).**
The LED on the charging case will light up according to the remaining charge of the earphones.

It will take approx. 2 hours from empty to full charge. The earphones can be used for approximately 4.5 hours when the battery is fully charged. When the rechargeable battery is low, a notification sounds.

2. Pairing with Bluetooth device

Pair the earphones with the Bluetooth device you want to connect.

- 1. Open the lid of the charging case.**
The earphones will automatically turn on, and the pairing mode will be activated with a notification sound from the earphones.
- 2. Activate Bluetooth function of the Bluetooth device to be connected.**
- 3. Select the "DENON AH-C630W" appears on the Bluetooth device to be connected.**
A notification sound will be heard from the earphones when it is connected.



- To pair with other Bluetooth devices or pair with the using device again, put the earphones in the charging case, and press and hold button on the rear of the charging case for 2 seconds or more with the lid open. The LED on the charging case of this unit blinks slowly in white, and enters pairing mode.
- If you are requested to enter a PIN code (pass key), enter "0000" (four zeros).

3. Playback music

Tap the touch sensor of the right earphone to play/pause, forward and backward.



- Use the Bluetooth device to control the volume.

4. Conducting phone calls

When an incoming call is received, tap the touch sensor of the right earphone twice to answering an incoming call. During a call, tap the touch sensor of the right earphone twice to end the call.



- The above operation can be also performed with the touch sensor on the left earphone.

Web Manual

Refer to the web manual for other functions information and operation procedure details. Enter the following URL into your web browser:
manuals.denon.com/AHC630W/ALL/EN/



1. Aufladen

Laden Sie die Ohrhörer vor der Verwendung mit dem mitgelieferten Ladeetui und USB-Kabel auf.

- 1. Entfernen Sie die Schutzfolie für die Stromversorgung von den Ohrhörern.**
- 2. Legen Sie die Ohrhörer in das Ladeetui (im Lieferumfang enthalten) und schließen Sie den Deckel.**
- 3. Schließen Sie das Ladeetui mit dem USB-Kabel (im Lieferumfang enthalten) an den Netzadapter (im Handel erhältlich) an.**

Die LED am Ladeetui leuchtet entsprechend der verbleibenden Ladung der Ohrhörer.

Es dauert ca. 2 Stunden von leer bis voll aufgeladen. Die Ohrhörer können ca. 4,5 Stunden lang verwendet werden (mit eingeschalteter Geräuscherdrückung), wenn der Akku vollständig geladen ist. Wenn der Akkustand niedrig ist, ertönt eine Benachrichtigung.

2. Kopplung mit Bluetooth-Gerät

Koppeln Sie die Ohrhörer mit dem Bluetooth-Gerät, das Sie verbinden möchten.

- 1. Öffnen Sie den Deckel des Ladeetuis.**
Die Ohrhörer schalten sich automatisch ein und der Kopplungsmodus wird mit einem Benachrichtigungston aus den Ohrhörern aktiviert.
- 2. Aktivieren Sie die Bluetooth-Funktion an dem Bluetooth-Gerät, das angeschlossen werden soll.**
- 3. Wählen Sie den Eintrag "DENON AH-C630W" aus, der auf dem anzuschließenden Bluetooth-Gerät angezeigt wird.**
Ein Benachrichtigungston ist aus den Ohrhörern zu hören, wenn die Verbindung hergestellt wurde.



- Um die Ohrhörer mit anderen Bluetooth-Geräten zu koppeln oder sie erneut mit dem verwendeten Gerät zu koppeln, legen Sie die Ohrhörer in das Ladeetui und halten Sie die Taste auf der Rückseite des Ladeetuis bei geöffnetem Deckel mindestens 2 Sekunden lang gedrückt. Die LED am Ladeetui der Ohrhörer blinkt langsam weiß und die Ohrhörer wechseln in den Kopplungsmodus.
- Wenn Sie aufgefordert werden, einen PIN-Code (Passwort) einzugeben, geben Sie "0000" (vier Nullen) ein.

3. Musikwiedergabe

Tippen Sie für Wiedergabe/Pause, Vorwärts und Zurück auf den Berührungssensor des rechten Ohrhörers.



- Verwenden Sie das Bluetooth-Gerät, um die Lautstärke zu regeln.

DEUTSCH

4. Telefongespräche führen

Wenn ein Anruf eingeht, tippen Sie zweimal auf den Berührungssensor des rechten Ohrhörers, um den eingehenden Anruf anzunehmen. Tippen Sie während eines Telefonats zweimal auf den Berührungssensor des rechten Ohrhörers, um das Gespräch zu beenden.



- Der oben beschriebene Vorgang kann auch mit dem Berührungssensor am linken Ohrhörer durchgeführt werden.

Online-Betriebsanleitung

Weitere Informationen zu den Funktionen und Einzelheiten zur Bedienung finden Sie im Web-Handbuch.

Geben Sie folgende URL in Ihren Webbrowser ein:

manuals.denon.com/AHC630W/ALL/DE/



1. Charge

Chargez les écouteurs à l'aide du boîtier de recharge et du câble USB fournis avant de les utiliser.

- 1. Retirez le film de prévention de l'alimentation des écouteurs.**
- 2. Placez les écouteurs dans le boîtier de recharge (inclus) et fermez le couvercle.**
- 3. Connectez l'étui de charge à l'adaptateur secteur (disponible dans le commerce) à l'aide du câble USB (inclus).**

Le voyant du boîtier de recharge s'allume en fonction de la charge restante des écouteurs.

Il faut environ 2 heures pour passer d'une charge vide à une charge complète. Les écouteurs peuvent être utilisés pendant environ 4,5 heures (avec l'annulation du bruit activée) lorsque la batterie est entièrement chargée. Lorsque la batterie rechargeable est faible, une notification retentit.

2. Appariement avec le dispositif Bluetooth

Associez les écouteurs à l'appareil Bluetooth que vous souhaitez connecter.

- 1. Ouvrez le couvercle de l'étui de chargement.**

Les écouteurs s'allument automatiquement et le mode de couplage est activé par un son de notification émis par les écouteurs.

- 2. Activez la fonction Bluetooth du périphérique Bluetooth qui doit être connecté.**
- 3. Sélectionnez "DENON AH-C630W" qui apparaît sur le périphérique Bluetooth qui doit être connecté.**

Un son de notification est émis par les écouteurs lorsqu'ils sont connectés.



- Pour effectuer un appariement avec d'autres appareils Bluetooth ou un nouvel appariement avec l'appareil utilisé, placez les écouteurs dans le boîtier recharge, puis appuyez sur le bouton situé à l'arrière du boîtier de recharge et maintenez-le enfoncé pendant au moins 2 secondes, le couvercle étant ouvert. La LED sur le boîtier de recharge de cet appareil clignote lentement en blanc, et entre en mode d'appariement.
- S'il vous est demandé de saisir un code PIN (code d'accès), saisissez "0000" (quatre zéros).

3. Lecture de la musique

Appuyez sur le capteur tactile de l'écouteur droit pour lire/pause, avancer et reculer.



- Utilisez l'appareil Bluetooth pour contrôler le volume.

4. Passer des appels téléphoniques

Lorsque vous recevez un appel entrant, appuyez deux fois sur le capteur tactile de l'écouteur droit pour répondre à un appel entrant. Pendant un appel, appuyez deux fois sur le capteur tactile de l'écouteur droit pour mettre fin à l'appel.



- L'opération ci-dessus peut également être effectuée avec le capteur tactile de l'écouteur gauche.

Manuel en ligne

Reportez-vous au manuel Web pour obtenir des informations sur les autres fonctions et les détails de la procédure d'utilisation.

Saisissez l'URL suivante dans le navigateur Web:

manuals.denon.com/AHC630W/ALL/FR/



ITALIANO

Fare riferimento al manuale sul web
all'indirizzo:

manuals.denon.com/AHC630W/ALL/IT/



ESPAÑOL

Consulte el manual web en:

manuals.denon.com/AHC630W/ALL/ES/



NEDERLANDS

Raadpleeg de webhandleiding op:

manuals.denon.com/AHC630W/ALL/NL/



SVENSKA

Mer information finns i e-bruksanvisningen på:

manuals.denon.com/AHC630W/ALL/SV/



РУССКИЙ

См. веб-руководство по адресу:

manuals.denon.com/AHC630W/ALL/RU/



POLSKI

Patrz instrukcja internetowa pod adresem:

manuals.denon.com/AHC630W/ALL/PL/



中文简体字

请参考：

manuals.denon.com/AHC630W/ALL/ZH/
中的网络版手册



中文繁體字

請參考：

manuals.denon.com/AHC630W/ALL/TW/
中的網路版手冊



РУССКИЙ POLSKI 中文简体字 中文繁體字

1. 充電する

お使いになる前に付属の充電ケースおよびUSBケーブルを使って、イヤホンを充電してください。

1. イヤホンから絶縁フィルムをはがす。
2. 充電ケース（付属）にイヤホンを入れ、蓋を閉める。
3. USBケーブル（付属）で充電ケースをACアダプター（市販）に接続する。

充電ケースのLEDがイヤホンの充電残量に応じて点灯します。

充電電池の残量が無い状態から満充電するまでに、約2時間掛かります。満充電にすると、イヤホンを約4.5時間お使いいただけます。充電電池の残量が少なくなると、お知らせ音が流れます。

2. Bluetooth機器と接続する

接続するBluetooth機器をイヤホンに登録（ペアリング）してください。

1. 充電ケースの蓋を開ける。
自動的にイヤホンの電源がオンになり、イヤホンからお知らせ音が流れるとともにペアリングモードになります。
2. イヤホンに接続するBluetooth機器のBluetooth機能をオンにする。
3. Bluetooth機器の画面に表示された一覧の中から、“DENON AH-C630W”を選ぶ。

接続されると、イヤホンからお知らせ音が流れます。



- 別のBluetooth機器をペアリングしたり、ペアリングをやり直したりするには、イヤホンを充電ケースに入れ、蓋を開けたまま充電ケース背面のボタンを約2秒間長押ししてください。充電ケースのLEDが白色でゆっくりと点滅し、ペアリングモードになります。
- PINコード（パスキー）の入力を要求されたら、“0000”（ゼロ4個）を入力してください。

3. 音楽を再生する

右イヤホンのタッチセンサーをタップして再生/一時停止、曲送り、曲戻し操作ができます。



- 音量操作はBluetooth機器側でおこなってください。

4. 通話する

電話がかかってきた時に右イヤホンのタッチセンサーを2回タップすると、かかってきた電話に出ることができます。通話中、右イヤホンのタッチセンサーを2回タップすると、通話を終了します。



- 上記の操作は左イヤホンのタッチセンサーでもおこなえます。

WEBマニュアル

より詳しい設定や操作の説明は、WEBマニュアルをご覧ください。

manuals.denon.com/AHC630W/ALL/JA/



日本語

保証と修理について

□ 保証書について

この製品には保証書が添付されております(本書内に掲載)。保証書には、必ず販売店名や購入日などを記入してください。内容をよくお読みの上、大切に保管してください。

□ 保証期間中の修理

1. 保証期間内でも、次のような場合には有料修理となります。

- (1) 使用上の誤り、または改造や不当な修理による故障または損傷。
- (2) お買い上げ後の移動、落下、輸送等による故障または損傷。
- (3) 火災、地震、水害、落雷、その他の天災地変、公害による故障または損傷。
- (4) 業務用に使用されて生じた故障または損傷。
- (5) 保証書のご提示がない場合。
- (6) 保証書にお買い上げ年月日、お客様名、販売店名の記入のない場合、または字句を書き換えられた場合。
- (7) 消耗部品(イヤークラス)の交換。
- (8) 故障の原因が本機以外にある場合で改善を要するとき。
- (9) 自然消耗および環境劣化による損耗。
- (10) 転売や譲渡(但し贈答等の無償譲渡は除く)等により、保証を請求される方と販売店等からの当初の購入者が異なる場合。

2. 次の場合、掛かる費用をお客様に負担していただくことになります。

- (1) この製品について出張修理をご希望の場合には、出張に要する実費を申し受けれます。
- (2) この製品を直接メーカーへ郵送、または宅配便等で送付した場合はお客様のお負担となります。
- (3) ご転居の場合や贈答品等で保証書に記入してあるお買い上げの販売店に修理をご依頼にならない場合には、お近くの修理・サービス窓口にご相談ください。
- (4) 保証書は再発行いたしませんので紛失しないよう大切に保存してください。

□ 保証期間経過後の修理

修理によって機能が維持できる場合は、お客様のご要望により、有料修理致します。

□ 修理料金のしくみ

- 技術料...故障した製品を正常に修復するための料金です。技術者の人件費・技術教育費・測定機器などの設備費・一般管理費などが含まれます。
- 部品代...修理に使用した部品代金です。その他修理に付帯する部品などを含む場合もあります。

□ 補修部品の保有期間

本機の補修用性能部品の保有期間は、製造打ち切り後8年です。

□ 修理を依頼されるとき

修理を依頼される前に

正しい操作をしていただけずに修理を依頼される場合がありますので、この取扱説明書をお読みいただき、お調べください。

修理を依頼されるとき

修理を依頼されるための、梱包材は保存しておくことをおすすめします。

□ 依頼の際に連絡していただきたい内容

- お名前、ご住所、お電話番号
- 製品名.....取扱説明書の表紙に表示しています。
- 製造番号...個装箱に表示しています。
- できるだけ詳しい故障または異常の内容

□ お客様の個人情報の保護について

- お客様にご記入いただいた保証書の控えは、保証期間内のサービス活動およびその後の安全点検活動のために記載内容を利用していただく場合がございますので、あらかじめご了承ください。
- 保証書によって、保証書を発行している者(保証責任者)およびそれ以外の事業者に対するお客様の法律上の権利を制限するものではありません。

保証書

DENON

※印欄に記入のない場合は無効となりますので必ずご確認ください。

型名	AH-C630W	製造番号	
※お名前			
客様	ご住所 〒		
	電話番号 ()		
※お買い上げ日	※取扱販売店名・住所・電話番号		
	年	月	日
保証期間 (お買い上げ日より)			
本体:	1	年	
		年	

お買い上げいただきありがとうございます。

保証期間内に取扱説明書、添付シート等の注意書きにしたがって、正常な使用状態で使用中に故障した場合には本書記載内容にもとづきお買い上げの販売店または修理・サービス窓口が無料修理をいたします。

お買い上げの日から上記の保証期間内に故障した場合は、製品と本書をお持ちいただき、お買い上げの販売店または修理・サービス窓口にご依頼ください。

本書は日本国内においてのみ有効です。

Effective only in Japan.

株式会社 ディーアンドエムホールディングス
〒210-8569 神奈川県川崎市川崎区日進町
2番地 1D&Mビル
お客様相談センター TEL: 0570-666-112

日本製

当社製品のご相談と修理についてのお問い合わせは、お買い上げ店または下記窓口にご連絡ください。

お客様相談センター

☎ 0570 (666) 112
または
050 (3388) 6801
FAX: 044 (330) 1367

■受付時間 10:00～18:00
(当社休日および祝日を除く、月～金曜日)

■お問い合わせをいただく前に、ホームページのFAQをご確認ください。
<https://www.denon.jp/ja-jp/support/home>

■メールでお問い合わせをいただくこともできます。
<https://www.denon.jp/ja-jp/contact-us>

* 電話番号・ファックス番号・URLは変更になる場合があります。

修理相談窓口

☎ 0570 (666) 811

■受付時間 9:30～12:00、
13:00～17:30
(当社休日および祝日を除く、月～金曜日)

■上記番号がご利用いただけない場合
☎ 0466 (86) 9520

■故障・修理・その他のサービス関連情報については、次の当社ホームページでもご確認いただけます。

https://www.denon.jp/ja-jp/support/service_network

■代表修理窓口
首都圏サービスセンター
〒252-0816 神奈川県藤沢市遠藤
2010-16
FAX: 0466 (86) 9522

* ディーアンドエムホールディングス本社では製品の修理を受け付けておりません。お持ち込みいただいても受け取ることができませんのでご了承ください。

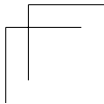
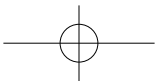
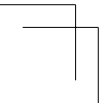
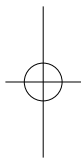
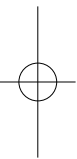
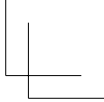
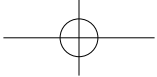
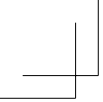
このたびはデノン製品をお求めいただきまして、誠にありがとうございます。

ユーザー登録とアンケートのご回答はこちら

www.denon.jp/touroku

•ウェブブラウザのアドレスバーに入力してください •PC・スマートフォンでのアクセスをお願いします。





DENON[®]

www.denon.com



72-C630NC-QSGB3

Printed in China 5411 11945 00AD

©2021 Sound United. All Rights Reserved.