

PHILIPS

Lighting

Applications Éclairage

Les vrais professionnels choisissent
la technologie LED Philips
2019/2020

**100%
PROS**
**100%
QUALITÉ**

Sommaire

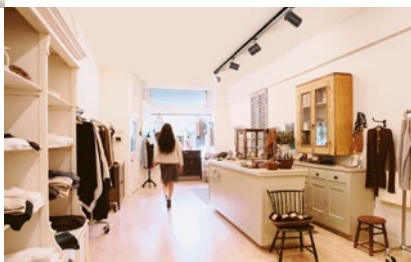


4

Bureaux

8

Commerce

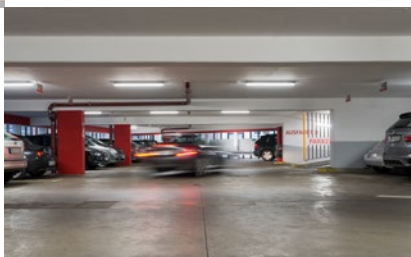


9

Industrie

10

Parking intérieur

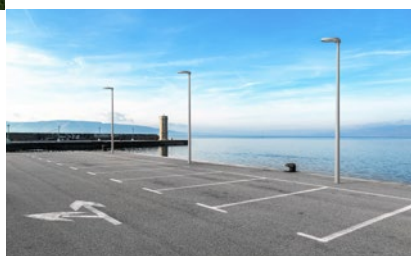


11

Façade extérieure

12

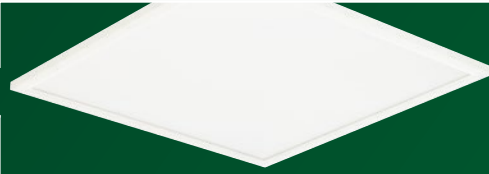
Parking extérieur



15

Habitat

Produits



CoreLine **Panel**



CoreLine **Downlight**



CoreLine **Projecteur**

CoreLine **Armature**



CoreLine **Étanche**

CoreLine **Tempo**



TownTune

CoreLine **Accent**



Bureau DALI avec un bouton poussoir

Il n'a jamais été aussi simple de faire varier des Panels grâce à l'option Touch and Dim des Panels DALI Philips

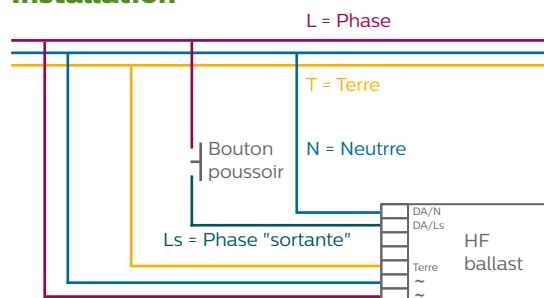


55%
d'économies
d'énergie
immédiate

Application

Réalisation d'un bureau avec 4 panels
+ un bouton poussoir

Installation



Nombre de luminaires sur disjoncteur 16A type B ≤ 24

Données relatives à la conception de l'éclairage

Reflets de l'écran

Réduire au minimum l'éblouissement reflété sur les écrans en utilisant des luminaires avec une distribution adéquate pour l'éclairage des bureaux et un éblouissement réduit ($UGR < 19$).

Luminosité

Créer des murs et plafonds lumineux au moyen de faisceaux extensifs. Les bureaux paraîtront ainsi plus spacieux et agréables.

Exigences d'éclairage

Exigence de la norme EN12464-1 sur le plan de travail > 500 lux. Des niveaux plus élevés permettent d'améliorer la visibilité.

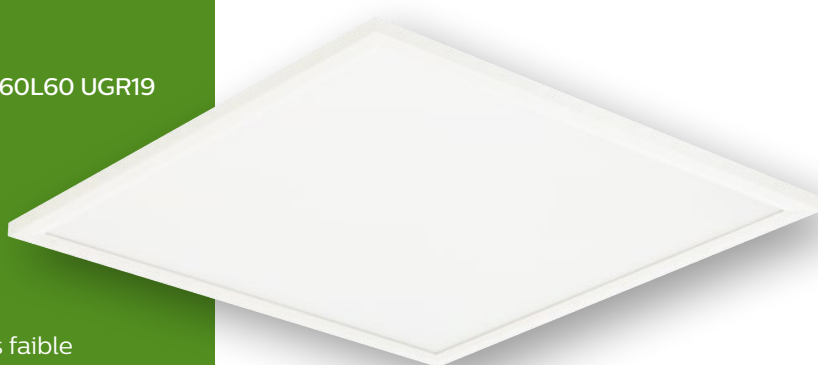
Produit

Philips CoreLine Panel DALI

386085 RC132V LED36S/840 PSD W60L60 UGR19

Avantages

- Sans scintillement
- Repiquage possible
- Cadre robuste en aluminium
- Durée de vie élevée (50 000h L75)
- Taux de défaillance des drivers très faible



Type de luminaire	Nb lum	Em (lux)	Puissance Lum (W)	Puissance inst (W)	W/m ²
Ecastré traditionnel 4x18 W ballast EM	4	515	73	292	13
CoreLine Panel DALI UGR19 OC	4	507	33	132	6

Bureau paysager avec OccuSwitch DALI

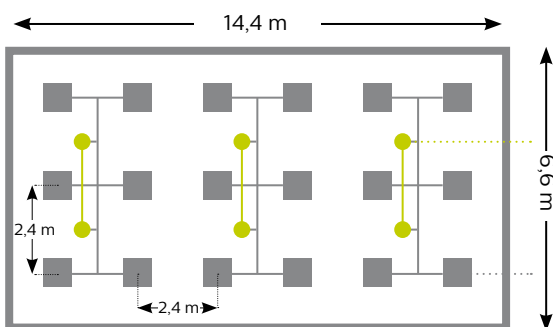
L'automatisation du bâtiment est très simple grâce aux détecteurs de présence et de luminosité



Application

Réalisation d'un bureau paysager avec 18 panels + détecteurs de présence et de luminosité

Installation



Hauteur sous plafond : 2,8 m

Produit

Philips CoreLine Panel DALI

386085 RC132V LED36S/840 PSD W60L60 UGR19

Avantages

- Sans scintillement
- Repiquage possible
- Cadre robuste en aluminium
- Durée de vie élevée (50 000h L75)
- Taux de défaillance des drivers très faible



Données relatives à la conception de l'éclairage

Reflets de l'écran

Réduire au minimum l'éblouissement reflété sur les écrans en utilisant des luminaires avec une distribution adéquate pour l'éclairage des bureaux et un éblouissement réduit (UGR < 19).

Commande

Les capteurs sont situés au-dessus des bureaux pour un fonctionnement optimal de la détection de présence.

Luminosité

Créer des murs et plafonds lumineux au moyen de faisceaux extensifs. Les bureaux paraîtront ainsi plus spacieux et agréables.

Exigences d'éclairage

Exigence de la norme EN12464-1 sur le plan de travail > 500 lux. Des niveaux plus élevés permettent d'améliorer la visibilité.

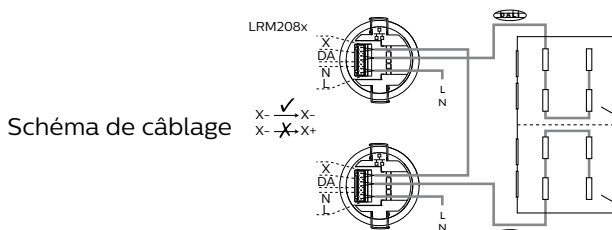


Schéma de câblage

Produit

OccuSwitch DALI

732343 LRM 2080/10 Occuswith DALI

Avantages

- Simple à installer
- Contrôle jusqu'à 15 luminaires équipés d'un ballast Dali
- Jusqu'à 22 OccuSwitch DALI en parallèle
- Possibilité d'ajouter une interface BP (code 870268)





Bureau paysager Interact Ready

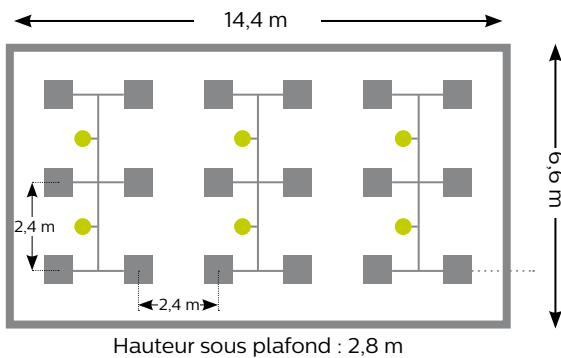
Faites de la gestion sans fil grâce
à des luminaires connectés



Application

Réalisation d'un bureau avec 18 panels connectés
+ un détecteur de présence et de luminosité

Installation



Produit

Philips CoreLine Panel Interact Ready

385200 CoreLine Panel RC132V
LED36S/840 W60L60 IA1 UGR19
775790 Passerelle Interact Pro
(à connecter au réseau local)

Avantages

- Les avantages du DALI
- Contrôle des luminaires via une APP ou un site Web
- Suivi des consommations et de l'état de santé des luminaires
- Gestion à distance / niveaux d'accès différenciés (Propriétaire / installateur / utilisateur)



interact ready.

Les avantages par rapport au DALI

- Pas de câblage supplémentaire, il suffit d'une alimentation en 230V, idéal pour la rénovation
- Zoning via une application, très grande flexibilité
- Le propriétaire ou les salariés peuvent contrôler très simplement les luminaires grâce à un App ou un portail web



Télécharger le guide d'installation
rapide pour mettre en service
votre première installation.

Produit

Détecteur Interact ready

777541 OCC-DL SENSOR IA CM IP42 WH
Installation entre 2,5 et 3,5m de hauteur



Avantages

- Très simple à installer (pas de câblage DALI)
- Flexible, facile à modifier
- Jusqu'à 30 capteurs par installation

Commerce

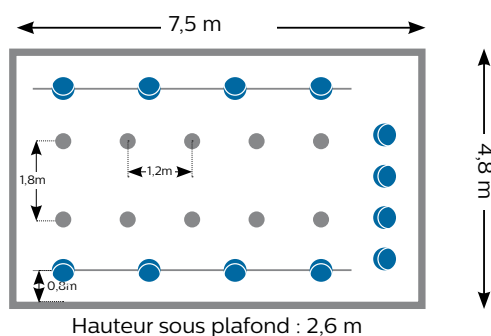
Modernisez un commerce très simplement pour booster les ventes de vos clients



Application

Réalisation d'un commerce avec 10 downlights + 12 projecteurs

Installation



Produit

Philips CoreLine Projecteur

790745 ST150T LED22S-36-/840 PSU WH

Existe en noir

Avantages

- Design compact
- Flux important pour un bon éclairage général
- Performances durables avec une durée de vie de 50 000h L70



Idées lumineuses pour concevoir votre éclairage

Vitrine

La vitrine est une pièce maîtresse exerçant une attraction sur le client. Signalant à tous l'ouverture du magasin, l'éclairage d'accentuation met vos articles en valeur.

Luminosité

Éclairez les murs pour faire savoir que le magasin est ouvert et donner une impression d'espace. Et pour le rendre encore plus attractif, ajoutez quelques projecteurs.

L'éclairage d'accentuation

L'œil humain est attiré par la lumière. L'éclairage d'accentuation crée des contrastes et met vos articles en valeur.

Prévoir les rails 3 allumages

- Rail Blanc 2m (code 381114) ou Rail Blanc 3 m (code 381121)
- Alimentation (code 381169) et capot d'extrémité (code 381244) - *Si pas de possibilité de poser un Rail, un accessoire pour fixation patère/saillie est disponible (code 147154)*



Produit

Philips CoreLine Downlight

325934 DN140B LED20S/840 PSU C PI6

Avantages

- Confort lumineux et faible éblouissement (UGR22) grâce au réflecteur aluminium
- Flux important pour un bon éclairage général
- Facile à installer / repiquage possible



Industrie

Modernité, sécurité et fiabilité : la nouvelle génération de CoreLine Armature apporte tout ce dont une industrie a besoin

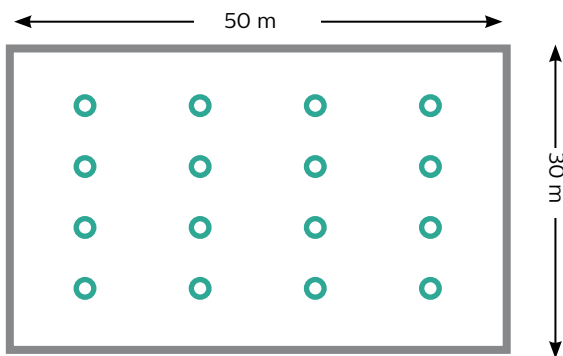


68%
d'économies
d'énergie
immédiate

Application

Rénovation d'un entrepôt/magasin avec des armatures LED

Installation



Données relatives à la conception de l'éclairage

Uniformité

Utilisez des faisceaux extensifs pour accroître l'uniformité. Ceci contribue à créer un espace de travail confortable.

Luminaires étanches

De nombreux environnements industriels sont humides ou poussiéreux. Utilisez des luminaires étanches pour un éclairage sûr et fiable.

Produit

Philips CoreLine Armature

335681 BY121P G4 LED200S/840 PSU WB

Avantages

- Eblouissement faible (UGR26)
- Excellente durée de vie (50 000h L80)
- Légère et facile à installer
- Consommation minimum pour flux maximum



Type de luminaire	Nb lum	Em (lux)	Puissance Lum (W)	Puissance inst (W)	W/m2
Armature 400W iodure EM	16	157	420	6720	4
CoreLine Armature 20 000 lm	16	163	138	2208	1

Parking intérieur

Alliez simplement économies d'énergie et sécurité dans les parkings souterrains

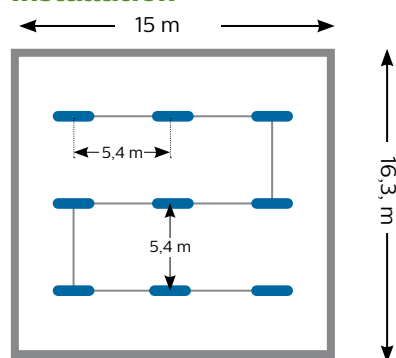


NOUVEAU
Version avec détecteur de présence intégré
Code 962562

Application

Rénovation d'un parking sous terrain résidentiel avec des luminaires LED étanches

Installation



Hauteur sous plafond : 2,5 m

Données relatives à la conception de l'éclairage

Reconnaissance faciale

Améliorez le confort et la sécurité au moyen de faisceaux lumineux extensifs. Cela permet d'augmenter l'uniformité et l'éclairage vertical qui contribue à la reconnaissance des visages.

Exigences d'éclairage

Exigence de la norme EN12464-1 au sol > 75 lux. Des valeurs plus élevées permettent d'accroître le sentiment de sécurité.

Produit

Philips CoreLine étanche

840480 WT120C G2 LED40S/840 PSU L1200
Jusqu'à 24 luminaires par disjoncteur 16 A type B

Avantages

- Très faible consommation (140lm/W)
- Excellente durée de vie (50 000h L75)
- Facile à installer (étriers ajustables, câblage rapide)



Type de luminaire	Nb lum	Em (lux)	Puissance Lum (W)	Puissance inst (W)	W/m ²	Taille
Étanche fluo 2x36W	9	101	72	648	2,7	244,5
CoreLine étanche 4000 lm	9	111	29	261	1,1	244,5

Façade extérieure

Apportez sécurité et fiabilité aux abords des bâtiments industriels



62%

d'économies
d'énergie
immédiate

Application

Rénovation de l'éclairage extérieur d'une industrie :
hauteur 8m, espacement 20m

Uniformité

Éclairage moyen > 20 lux / Uniformité supérieure à 0,25

Produit

Philips CoreLine Tempo

455873 BVP125 LED120-4S/740 A

Jusqu'à 13 luminaires par disjoncteur 16 A type C

Avantages

- Optique Asymétrique haute performance
- Excellente durée de vie (75 000h L80)
- Facile à installer à l'aide du connecteur étanche, externe

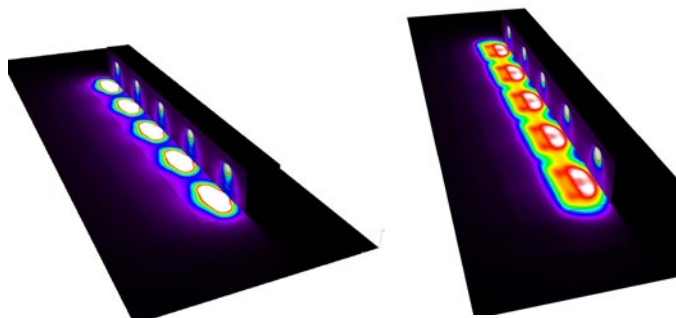
Comparaison optique symétrique/asymétrique

Optique symétrique

- Effet zébré / tâches au sol

Optique asymétrique

- Meilleure uniformité, pas d'effet zébré
- Plus de sécurité
- Plus de flux à partir de 7,5m du mur



Parking extérieur

Permettre au bâtiment de faire une bonne première impression



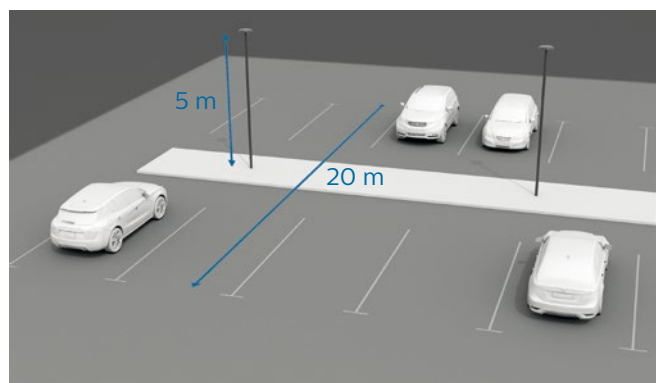
NOUVEAU

Version avec détecteur de mouvement
Code 881832

Application

Rénovation d'un parking extérieur d'une copropriété ou d'un commerce, d'une entreprise, d'un hôtel/restaurant.

Installation



Données relatives à la conception de l'éclairage

Conforme au nouvel arrêté

Applicable le 1er janvier 2020, il impose des caractéristiques afin de réduire les nuisances lumineuses

Importance du parking

C'est la première impression que les salariés, clients ou fournisseurs auront du bâtiment.

L'occupation

Des solutions avec des détecteurs sur chaque luminaire existent pour n'éclairer que lorsque c'est nécessaire.

L'éclairage moyen habituel pour un petit parking est de 10-15 lux avec une uniformité mini de 0,25

Produit

Towntune

881788 BDP260 LED79-4S/830 II DS50 62P

724826 mât peint

Avantages

- Conforme arrêté du 27.12.2018
- Design personnalisable
- Optique performante



CONFORME

à l'arrêté du 27 décembre 2018
relatif à la prévention, à la
réduction et à la limitation des
nuisances lumineuses

Focus : arrêté sur la nuisance lumineuse

Éclairage des parkings non couverts ou semi-couverts



Signify soutient les nombreuses initiatives gouvernementales, institutionnelles, ceci afin de bâtir un monde plus durable, pour prévenir, limiter et réduire les nuisances lumineuses. Objectifs que fixent les arrêtés du 27 décembre 2018 relatifs à la prévention, à la réduction et à la limitation des nuisances lumineuses.

Signify a pour politique de concevoir des luminaires d'éclairage extérieur et intérieur émettant de la lumière artificielle vers l'extérieur, répondant et anticipant les exigences et normes les plus strictes.

Nous abordons ici l'éclairage des stationnements décrit par le cas numéroté e) dans l'arrêté : « Des parcs de stationnements non couverts ou semi-couverts. »



Horaires d'allumage autorisés

- › Applicables à toutes les installations mises en service après le 1/1/2020 ou au plus tard le 1/1/2021 pour les installations ne nécessitant pas la création d'un réseau d'alimentation séparé
- › Horaires si annexés à un lieu d'activité :
Le soir : du coucher du soleil jusqu'à 2h après la fin d'occupation des locaux
Le matin : après 7h ou 1h avant le début de l'activité si plus tôt que 7h
- › Mesures adaptables localement (selon décisions préfectorales)
- › La disposition peut être adaptée via un système de détection de présence et d'asservissement à l'éclairage naturel

NB : Pour les cheminements PMR, un éclairage moyen de 20 lux est demandé en application simultanée du décret et de la norme.



Caractéristiques des luminaires

- › ULR : ULR nominal < 1% (plan de l'optique horizontal)
En attente de précision des autorités : le cas particulier des luminaires à vasque (résidentiel, style) qui pourrait aller jusqu'à un ULR < 4%
- › Code CIE n°3 > 95%
- › Température de couleur : ≤ 3000 K



Caractéristiques de l'installation

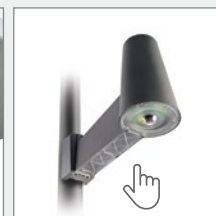
- › Densité surfacique de flux :
< 25 lm/m² en agglomération
< 20 lm/m² hors agglomération

En attente de précision des autorités : la surface et le flux à prendre en compte (flux lampe ou flux système)

Solutions de détection de présence



WattStopper
(solution SR)



LumiMotion
(solution DALI)

Solutions de gestion de l'éclairage

La solution connectée pour aller plus loin dans la préservation du ciel et des économies d'énergie :

interact City



Habitat

Des spots professionnels pour apporter confort et efficacité dans les logements



Application

Une ambiance chic et agréable

Installation

Eclairage

Selon la norme 12464-1

Couloirs / salons / chambre > 100 lux

Cuisine, zone de travail, zone de lecture > 300 lux

Nombre de spots nécessaires :



• Salon / Chambre / Couloir : 1,5 spots pour 10m²



• Cuisine, zone de travail, zone de lecture : 4,5 spots pour 10m²

Produit

CoreLine Accent

650 lm / gradable / 50 000 h L70

Avantages

- Optique très confortable avec lentille anti éblouissement
- Colerette interchangeable
- Finition haut de gamme
- Version fixe compatible BBC / RT2012



Pour votre salon, encore plus de confort

Kit Blanc fixe / BBC

382780	RS140B LED6-32- 3000K
382797	RS140B LED6-32- 4000K

Colerette basse luminance + unité électrique

385088	RS140Z carrée Darklight
382964	Unité électrique 650 lm 3000K
382971	Unité électrique 650 lm 4000K



Eclairer les murs pour mettre en valeur la décoration et agrandir les pièces

Colerette modulaire (orientable) + unité électrique

388324	RS143 1 module
388331	RS143 2 modules
382964	Unité électrique 650 lm 3000K
382971	Unité électrique 650 lm 4000K



Pour plus d'information : www.philips.fr/eclairage

Signify France
33, rue de Verdun - CS 60019
92 156 SURESNES CEDEX

SAS au capital de 195 990 000 euros
RCS Nanterre 402 805 527

Novembre 2019 - Code 119058

© Crédits photos : iStock, Adobe Stock, John Geven Studios, Daniel Lopez

© 2019 Signify Holding

Tous droits réservés. La reproduction partielle ou totale est interdite sans l'accord écrit préalable du titulaire du droit d'auteur. L'information présentée dans ce document ne participe d'aucun devis ou contrat. Elle est réputée être exacte et fiable et peut être modifiée sans notification. L'éditeur décline toute responsabilité à raison de son utilisation. Sa publication ne confère aucun droit d'utilisation sur un quelconque brevet ou autre titre de propriété industrielle ou intellectuelle, quel qu'il soit.