

TRANSFORMERS

CONVERTING ROBOT

MANUAL

EN**OWNER'S MANUAL**

Keep these instructions for future reference as they contain important information.

D**BEDIENUNGSANLEITUNG**

Für den späteren Gebrauch, Anleitung bitte sorgfältig aufbewahren. Sie enthält wichtige Informationen.

ES**MANUAL DE USARO**

Guarda el manual para referencias futuras.

IT**LIBRETTO DI ISTRUZIONI**

Conservare le presenti istruzioni per riferimento futuro. Contengono informazioni importanti.

NO**BRUKSANNVISNING**

Behold denne bruksanvisningen for senere bruk. Den inneholder viktig informasjon.

DK**BRUGSANVISNING**

Behold bruksanvisning ved fremtidige henvendelser.

FR**GUIDE D'UTILISATION**

Ce manuel contient d'importantes informations, conserver pour pouvoir les consulter ultérieurement.

NL**GEbruikersHANDLEIDING**

Bewaar deze instructies voor toekomstig gebruik, er staat belangrijke informatie in vermeld.

PT**MANUAL DO PROPRIETÁRIO**

Guarde estas instruções para futura referência, uma vez que contém informações importantes.

FI**KÄYTTÖOHJEET**

Säilytä nämä ohjeet tulevaa käyttöä varten.

SV**BRUKSANVISNING**

Spara dessa instruktioner för framtida bruk.

EL**ΕΓΧΕΙΡΙΔΙΟ ΤΟΥ ΙΔΙΟΚΤΗΤΗ**

Κρατήστε αυτές τις οδηγίες για μελλοντική αναφορά αφού εμπεριέχουν σημαντικές πληροφορίες.

NIKKO
RADIO CONTROL

IM/ROBOT/4xAA/3B/LED/NEBV05

WARNING!
ATTENTION!
ACHTUNG!
ATTENZIONE!
ADVERTENCIA!
AVISO!

WAARSCHUWING!
VARNING!
VAROITUS!
ΠΡΟΕΙΔΟΙΟΙΣΗ
ADVARSEL!
ADVARSEL!



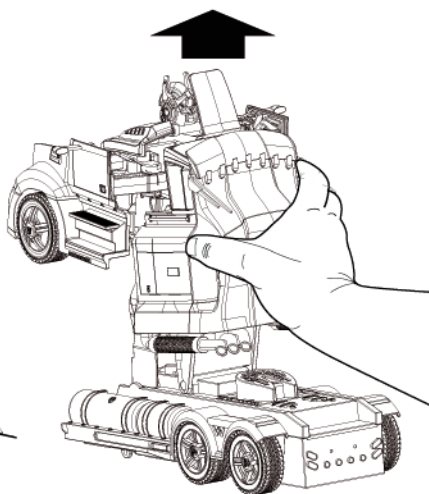
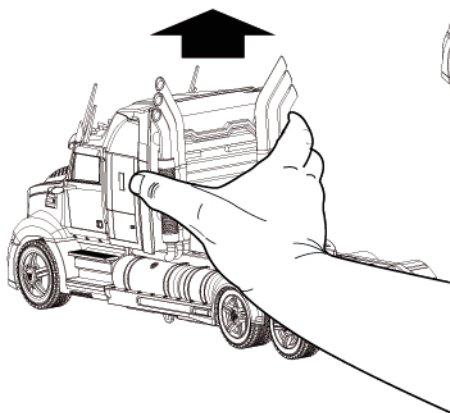
CONVERTING ROBOT

I

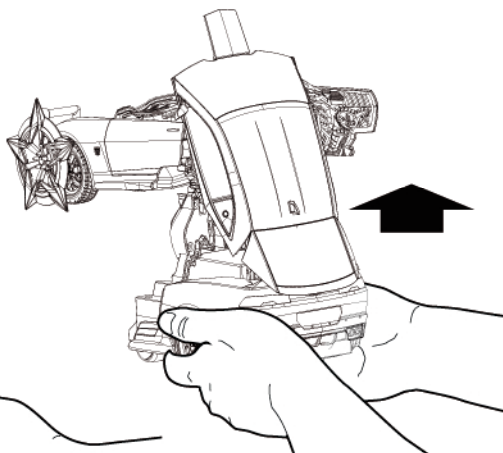
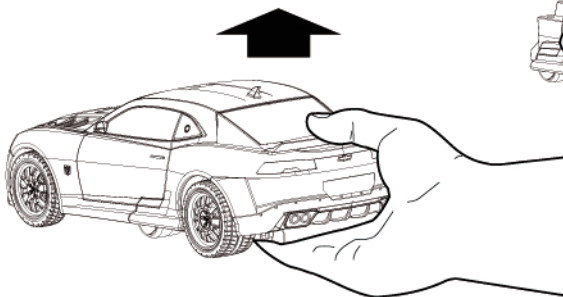
1



920012A AUTOBOT OPTIMUS PRIME

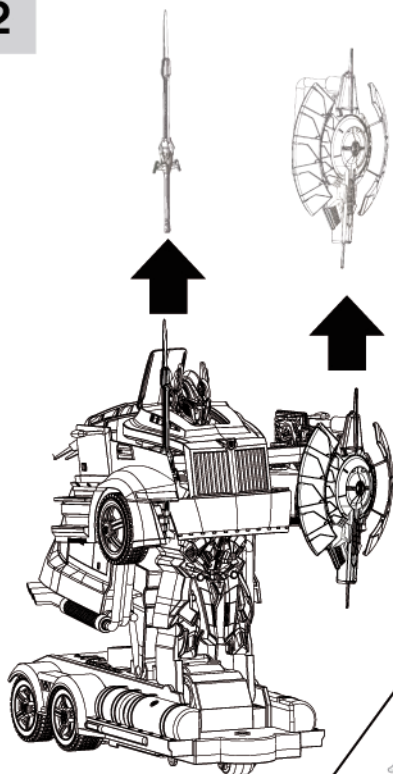


920011A AUTOBOT BUMBLEBEE

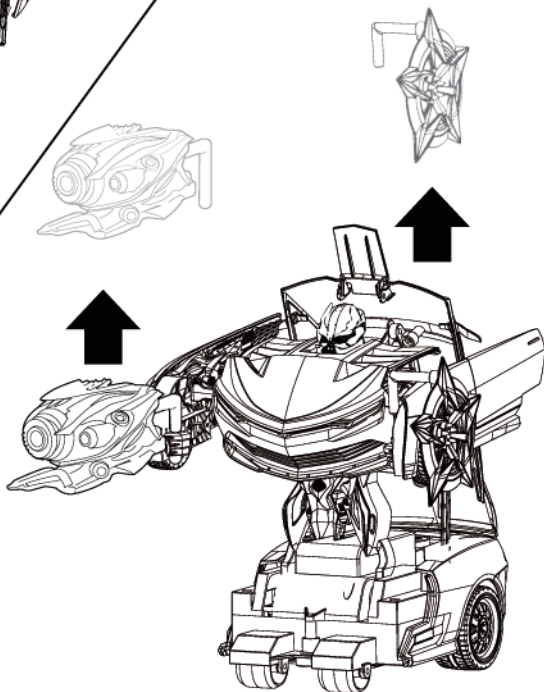


CONVERTING ROBOT

2



920012A AUTOBOT OPTIMUS PRIME



920011A AUTOBOT BUMBLEBEE

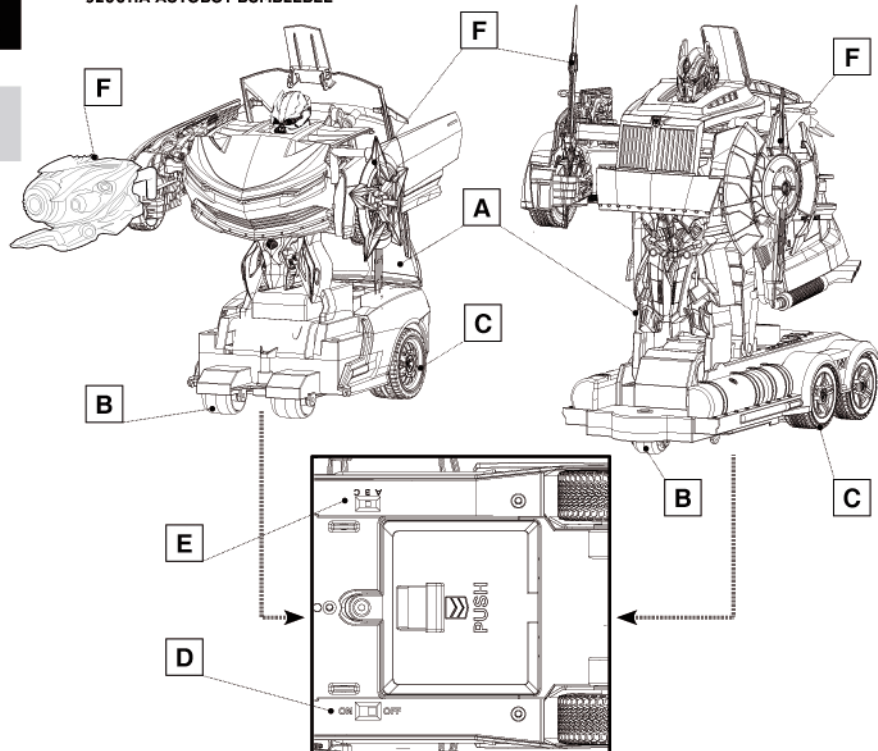
CONVERTING ROBOT

II

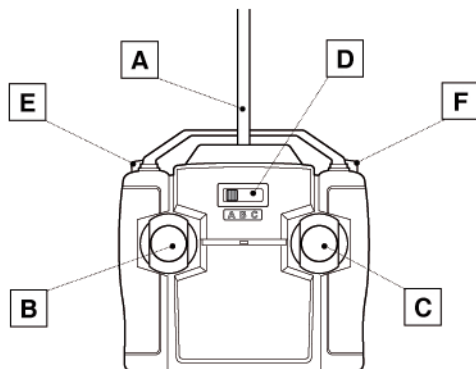
920011A AUTOBOT BUMBLEBEE

920012A AUTOBOT OPTIMUS PRIME

1



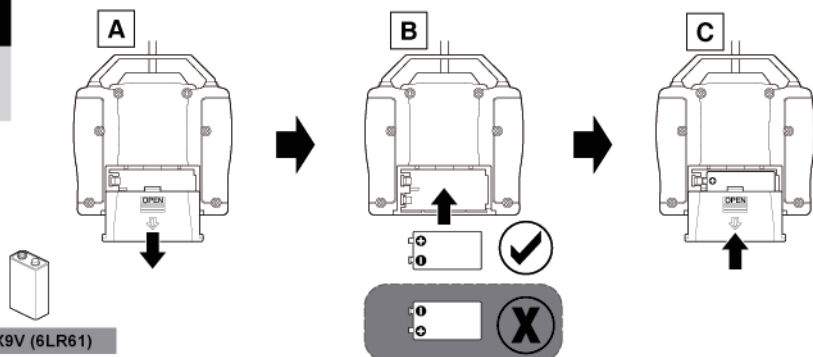
2



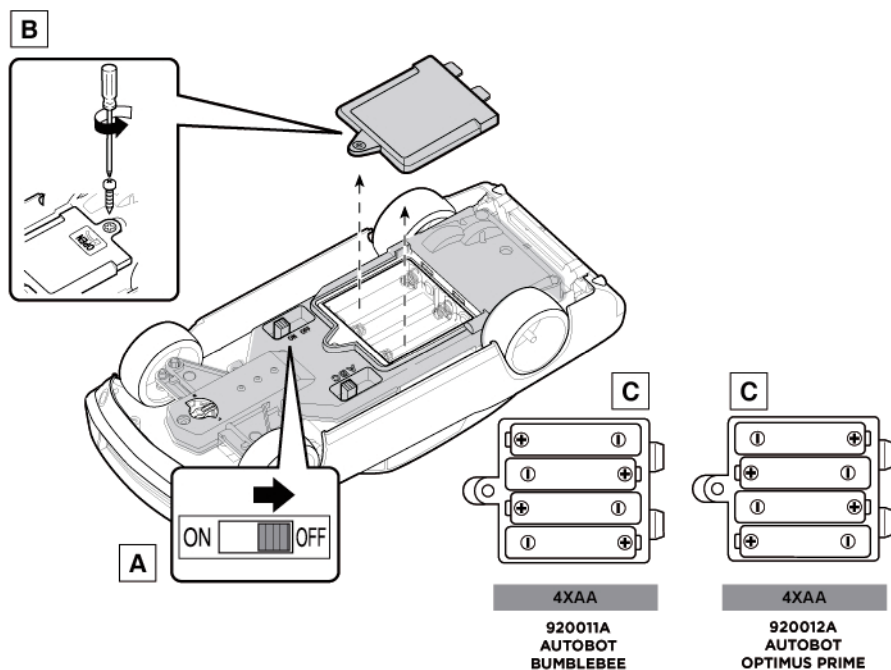
CONVERTING ROBOT

III

1

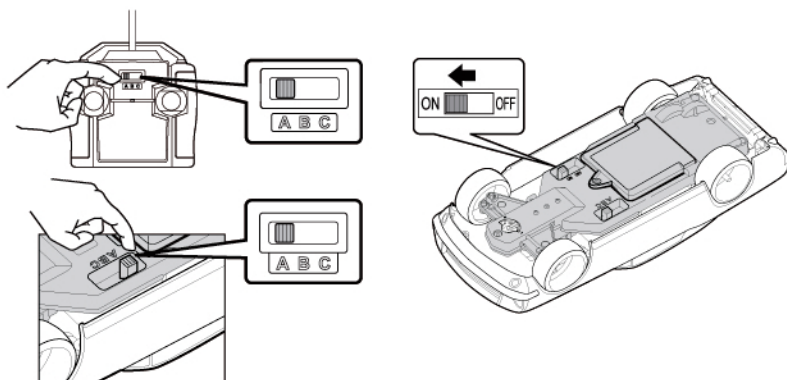


2



CONVERTING ROBOT

IV



V

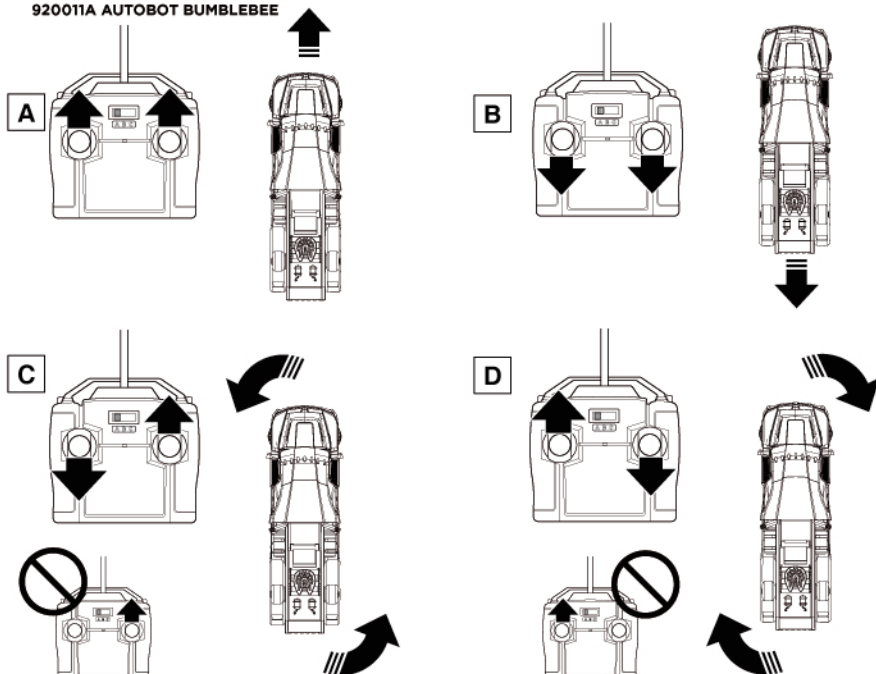
1



920012A AUTOBOT OPTIMUS PRIME



920011A AUTOBOT BUMBLEBEE

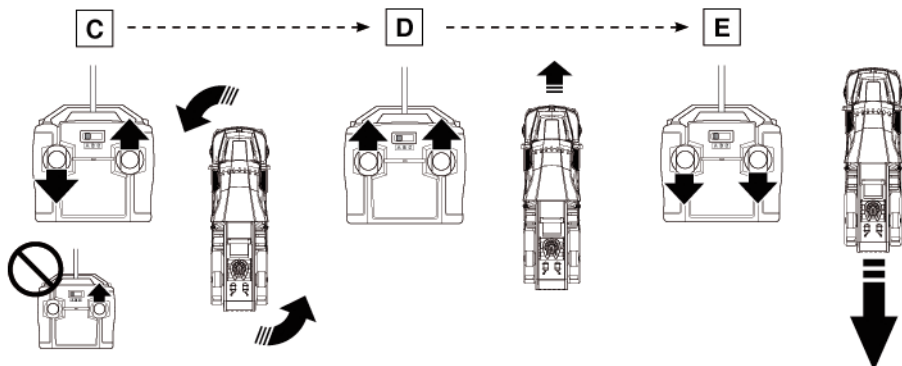
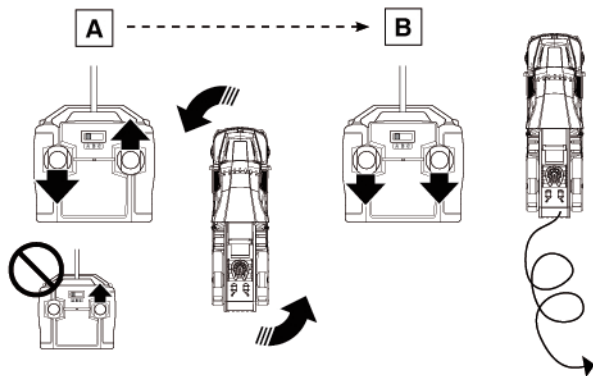


CONVERTING ROBOT

2



920012A AUTOBOT OPTIMUS PRIME



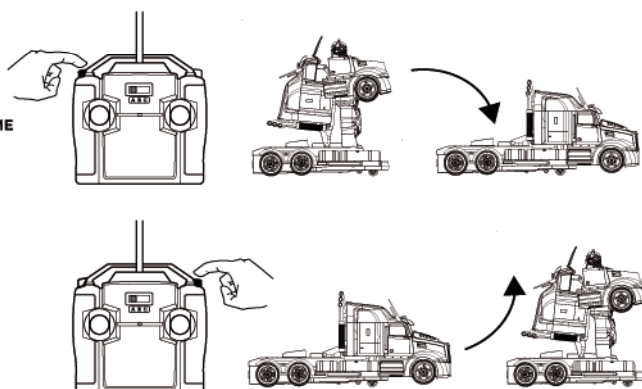
3



920012A AUTOBOT OPTIMUS PRIME

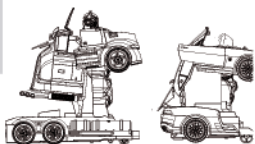


920011A AUTOBOT BUMBLEBEE

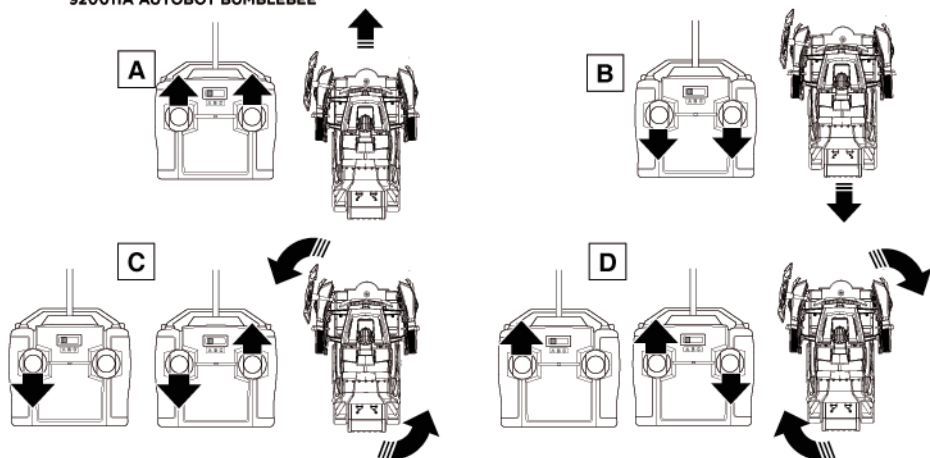


CONVERTING ROBOT

4



920012A AUTOBOT OPTIMUS PRIME /
920011A AUTOBOT BUMBLEBEE



VI

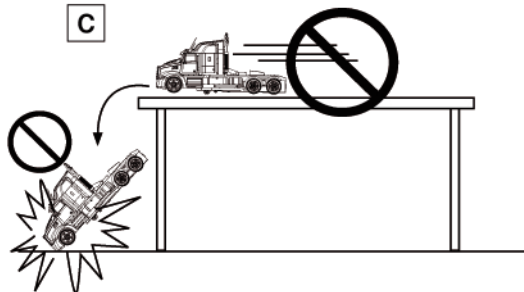
A



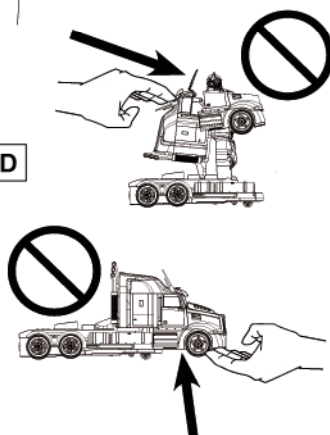
B



C



D



Vorsichtsmaßnahmen

Sicherheit geht vor!



⚠ ACHTUNG! VERSCHLUCKBARE KLEINTEILE Nicht geeignet für Kinder unter 3 Jahren.

⚠ Bedienen Sie dieses Produkt und seine Zubehörteile ausschließlich, nachdem es vollständig und genau nach den Weisungen dieser Gebrauchsanweisung montiert wurde!

- Dieses Produkt eignet sich nur für den Gebrauch im Haus
- Dieses Produkt und seine Zubehörteile sind nicht geeignet für Kinder unter 3 Jahren, weil Kleinteile verschluckt werden können.
- Geeignet für Kinder ab acht Jahren oder älter.
- Elterliche Beaufsichtigung wird strengstens empfohlen.
- Nehmen Sie Ihr Fahrzeug in einem sicheren Bereich in Betrieb, in dem sich keine Menschen, Tiere, Autos, usw. befinden.
- Fahren Sie nicht auf Straßen oder nach Einbruch der Dunkelheit.
- Berühren Sie das Fahrzeug nicht oder versuchen Sie nicht, es hochzuheben, wenn es in Bewegung ist. Warten Sie, bis es vollständig still steht.
- Haare, Finger, Gesicht und lose Kleidung von Vorder- und Hinterrädern und allen beweglichen Teilen fernhalten, während das Fahrzeuggeschaltet oder der Sender in Betrieb ist.
- Fahren Sie mit diesem Fahrzeug nicht gegen Wände oder andere harte Gegenstände.
- Seien Sie ein verantwortungsvoller Fahrer!
- Lassen Sie das Produkt und seine Zubehörteile nicht fallen und setzen Sie es keinen Stößen aus.
- Versuchen Sie niemals, das Gerät und seine Zubehörteile auf irgendeine Weise abzuändern oder zu demontieren.
- Überprüfen Sie regelmässig die Antenne auf Risse oder Brüche. Biegen Sie die Sender-Antenne NICHT. Verwenden Sie den Sender NICHT, wenn die Antenne kaputt ist.
- Schauen Sie nicht direkt in die LED Leuchte. Dies kann Unwohlsein hervorrufen.

BATTERIEN

⚠ VORSICHTSMASSNAHMEN FÜR DIE BATTERIE VORSICHT: ZUR VERMEIDUNG EINES BATTERIELECKS:

- Vergewissern Sie sich, dass die Batterien korrekt eingelegt sind (richtige Polausrichtung) und befolgen Sie die Anleitungen des Spielzeug- und Batterieherstellers.
- Verwenden Sie ausschließlich den (die) empfohlenen Batterietyp(en).
- Setzen Sie die Batterien keinem Kurzschluss aus und versuchen Sie niemals, die Batterien zu demontieren oder zu erhitzen.
- Entsorgen Sie die Batterien niemals im Feuer, und setzen Sie die Batterien keiner Nässe aus.
- Verwenden Sie keine alten und neuen Batterien zusammen.
- Kombinieren Sie keine verschiedenen Batterietypen miteinander.
- Versuchen Sie niemals, nicht wiederaufladbare Batterien wiederaufladen.
- Wiederaufladbare Batterien müssen dem Gerät entnommen werden, um den Ladeprozess zu beginnen.
- Das Laden der wiederaufladbare Batterien sollte nur unter Aufsicht eines Erwachsenen durchgeführt werden, befolgen Sie dabei die Anleitungen des Batterie- und Ladegeräth Herstellers.
- Der Batterieaustausch sollte im Beisein eines Erwachsenen erfolgen.
- Zum Lagern entnehmen Sie dem Produkt seine Batterien. Die Batterien können heiss sein.
- Vergewissern Sie sich, dass das Gerät nach Gebrauch ausgeschaltet ist.
- Nehmen Sie schwache oder leere Batterien aus dem Produkt heraus.
- Entsorgen Sie leere Batterien auf sichere und ordnungsgemäße Weise, wie in den örtlichen Bestimmungen vorgeschrieben.

⚠ HINWEIS: BATTERIEN MÜSSEN RECYCLED ODER ORDNUNGSGEMÄSS ENTSORGT WERDEN. Wenden Sie sich für Informationen an Ihr Gemeindeamt für Abfallbeseitigungsmanagement oder an eine andere zuständige örtliche Instanz.

CONVERTING ROBOT

Überprüfen Sie bitte die unten stehenden Überschriften I - VI mit den Diagrammen auf den Seiten 2-8.

I - ACHTUNG

1 HALTEN DES FAHRZEUGES

- ⚠ Um Schäden am Fahrzeug oder Verletzungen zu vermeiden, ist das Fahrzeug, nur so wie in den Abbildungen zu sehen, anzuheben.

Das Fahrzeug nicht berühren, während es in Bewegung ist oder der Sender in Betrieb ist.

2 ZUBEHÖR

- 💡 Zur richtigen Anbringung des Zubehörs bitte die Abbildungen beachten.

Um Schäden zu vermeiden, entfernen Sie das Zubehör vor der Verwandlung vom Roboter- in den Pkw/Lkw-Modus.

II - INHALT & FUNKTIONEN

1 FAHRZEUG

- | | |
|----------|--------------------------------|
| A | Gehäuse |
| B | Vorderrad |
| | 920011A Autobot Bumblebee: |
| | Stützräder |
| | 920012A Autobot Optimus Prime: |
| | Schwenkrad |
| C | Hinterrad |
| D | Ein-/Aus-Schalter |
| E | A-B-C Frequenzschalter |
| F | Zubehör |

2 SENDER

- | | |
|----------|-------------------------------|
| A | Sender Antenne |
| B | Control-stick für linkes Rad |
| C | Control-stick für rechtes Rad |
| D | A-B-C Frequenzschalter |
| E | Verwandlung zu Fahrzeug |
| F | Verwandlung zu Autobot |

- 💡 Auf dem Sender befindet sich kein Ein-/Aus-Schalter. Durch Bewegen der Sticks wird er automatisch eingeschaltet.

III - EINLEGEN DER BATTERIE

1 SENDER

- | | |
|----------|--|
| A | Schieben Sie den Batteriefachdeckel in die in der Abbildung gezeigten Richtung, während Sie leicht auf die Mitte drücken, um das Fach zu öffnen. |
| B | Legen Sie eine 9V Batterie (006P) mit der auf dem Batteriefachboden angezeigten Polarität (+/-) ein. |
| C | Befestigen Sie den Batteriefachdeckel wieder, indem Sie ihn in umgekehrter Richtung zurückschieben. |

- 💡 Vergewissern Sie sich, dass der Batteriestand der 9V-Batterie ausreichend ist, bevor sie die Batterien einsetzen.

- 💡 Beim Entfernen der Batterie befolgen Sie dieselbe Prozedur, um den Batteriefachdeckel zu öffnen und zu schließen.

2 FAHRZEUG

⚠ Dieses Produkt sollte nur unter Aufsicht eines Erwachsenen benutzt werden.

💡 Vergewissern Sie sich, dass der Batteriestand der AA Batterien ausreichend ist, bevor sie die Batterien einsetzen.

- A Schalten Sie das Fahrzeug AUS.
- B Schraube den Batteriefachdeckel auf und entferne ihn wie auf der Abbildung zu sehen
- C Lege 4 x 1,5V LR06 Batterien ein und achte dabei auf die korrekte Polarität (+/-). Schraube den Batteriefachdeckel wieder fest.

IV - VOR INBETRIEBNAHME

💡 Dasselbe Frequenzband für den Sender und das Fahrzeug wählen (A, B oder C).

💡 Schalten Sie das Fahrzeug ein.

V - BEDIENUNG DES GASHEBELS

💡 Schauen Sie dir das Diagramm an, um die Kontrollmöglichkeiten kennenzulernen

1 AUTOBOT OPTIMUS PRIME & AUTOBOT BUMBLEBEE

💡 Das Wenden auf Teppichen und rauen Oberflächen kann schwierig sein, selbst wenn beide Hebel eingesetzt werden.

2 AUTOBOT OPTIMUS PRIME

Zusätzlich gilt für 900012A Autobot Optimus Prime:
Aufgrund der Konstruktion ist das Rückwärtsfahren auf gerader Linie nach einer Drehung nicht möglich (A -> B). Um nach einer Drehung gerade rückwärts zu fahren, ist es notwendig erst ein wenig vorwärts zu fahren, um die Räder neu auszurichten (C -> D -> E).

3 AUTOBOT OPTIMUS PRIME & AUTOBOT BUMBLEBEE

⚠ Um Schäden zu vermeiden, entfernen Sie das Zubehör vor der Verwandlung vom Roboter- in den Pkw/Lkw-Modus.

4 AUTOBOT OPTIMUS PRIME & AUTOBOT BUMBLEBEE

💡 Dieses Fahrzeug ist nicht mit einer Steuerkorrektur ausgestattet. Während Sie das Fahrzeug steuern, kann es geringfügig nach rechts oder links fahren. Sie können dies mit den Steuerhebeln ausgleichen.

VI - VORSICHTSMASSNAHMEN BEIM SPIELEN MIT DEM FAHRZEUG

💡 Das Produkt ist nur für den Gebrauch im Haus bestimmt

- A Bewahren Sie das Fahrzeug nicht neben einer Heizung oder ähnlichen Orten auf, an denen hohe Temperaturen herrschen. Entnehmen Sie nach dem Gebrauch die Batterien aus dem Sender und dem Fahrzeug, bevor Sie das Fahrzeug lagern.
- B Elterliche Beaufsichtigung wird strengstens empfohlen.
- C Um Schäden zu vermeiden, das Produkt nicht fallen lassen.
Mit dem Fahrzeug nicht auf einem Tisch oder anderen Oberflächen spielen, von denen es herunterfallen kann.
Das Fahrzeug nur auf einer ebenen, glatten Oberfläche fahren.
- D Die Verwandlung in den Roboter- oder Pkw/Lkw-Modus nicht mit Gewalt beschleunigen.

FEHLERBEHANDLUNGEN

- Gehen Sie sicher, dass das Gerät eingeschaltet ist.
- Dasselbe Frequenzband für den Sender und das Fahrzeug wählen
- Vergewissern Sie sich, dass die Batterien im Sender und im Fahrzeug voll sind.
- Überprüfen Sie, ob die Batterien im Sender und im Fahrzeug in der korrekten Richtung eingelegt sind (richtige Polarität).
- Gehen Sie sicher, dass der Abstand zwischen Sender und Fahrzeug 10 Meter nicht überschreitet.
- Zwei oder mehr Fahrzeuge mit derselben Frequenz werden sich gegenseitig stören. In einem solchen Fall suchen Sie eine andere Örtlichkeit auf oder probieren Sie es später erneut.

NIKKO
ENTERTAINMENT B.V.
 Moskesbaan 8, 4823 AH Breda
 The Netherlands | Pays Bas



TRANSFORMERS - AGE OF EXTINCTION
 TRANSFORMERS and all related characters are trademarks of Hasbro and are used with permission.
 © 2014 Hasbro. All Rights Reserved. © 2014 Paramount Pictures Corporation. All Rights Reserved. Licensed by Hasbro.
 Autobot Bumblebee: GM trademarks used under license
 Autobot Optimus Prime © 2014 Daimler Trucks North America

ENGLISH

- 1 Hereby, Nikko Entertainment B.V., declares that this toy is in compliance with the essential requirements and other relevant provisions of Directive 1999/5/EC. A copy of the original Declaration of Conformity can be obtained at the following address: Nikko Entertainment, Moskesbaan 8, 4823 AH Breda, The Netherlands.
- 2 This product bears the selective sorting symbol for waste electrical and electronic equipment (WEEE). This means that this product must be handled pursuant to European Directive 2002/96/EC in order to be recycled or dismantled to minimize its impact on the environment. For further information, please contact your local or regional authorities. Electronic products not included in the selective sorting process are potentially dangerous for the environment and human health due to the presence of hazardous substances.

**FRANÇAIS**

- 1 Par la présente Nikko Entertainment B.V. déclare que l'appareil jouet est conforme aux exigences essentielles et aux autres dispositions pertinentes de la directive 1999/5/CE. Une copie de la Déclaration de Conformité peut être obtenue à l'adresse suivante: Nikko Entertainment, Moskesbaan 8, 4823 AH Breda, The Netherlands.
- 2 Cet appareil est marqué du symbole du tri sélectif relatif aux déchets d'équipements électriques et électroniques. Cela signifie que ce produit doit être pris en charge par un système de collecte sélectif conformément à la directive européenne 2002/96/CE afin de pouvoir soit être recyclé soit démantelé afin de réduire tout impact sur l'environnement. Pour plus de renseignements, vous pouvez contacter votre administration locale ou régionale. Les produits électroniques n'ayant pas fait l'objet d'un tri sélectif sont potentiellement dangereux pour l'environnement et la santé humaine en raison de la présence de substances dangereuses.

**DEUTSCH**

- 1 Hiermit erklärt Nikko Entertainment B.V., dass sich das Gerät Spielzeug in Übereinstimmung mit den grundlegenden Anforderungen und den übrigen einschlägigen Bestimmungen der Richtlinie 1999/5/EG befindet. Eine Kopie der original konformitätsklärung kann unter folgender Adresse angefordert werden: Nikko Entertainment, Moskesbaan 8, 4823 AH Breda, The Netherlands.
- 2 Dieses Gerät ist mit dem Symbol zur selektiven Behandlung von Elektro- und Elektronikabfällen gekennzeichnet. Dies bedeutet, dass das ausgediente Gerät gemäß der EG-Richtlinie 2002/96/EG zwecks Zerlegen oder Recycling von einem selektiven Sammelsystem erfasst werden muss, um jegliche Auswirkungen auf die Umwelt zu reduzieren. Weitere Auskünfte können von den zuständigen örtlichen oder landesweiten Behörden erhalten werden. Nicht selektiv behandelte Elektronikprodukte können auf Grund der in ihnen enthaltenen Schadstoffe für die Umwelt und die menschliche Gesundheit schädlich sein.

**ITALIANO**

- 1 Con la presente Nikko Entertainment B.V. dichiara che questo giocattolo è conforme ai requisiti essenziali ed alle altre disposizioni pertinenti stabilite dalla direttiva 1999/5/CE. Copia della Dichiarazione di Conformità originale può essere richiesta al seguente indirizzo: Nikko Entertainment, Moskesbaan 8, 4823 AH Breda, The Netherlands.
- 2 Questo apparecchio è contrassegnato dal simbolo della raccolta differenziata relativa al materiale elettrico ed elettronico. Ciò significa che questo prodotto deve essere portato presso un centro di raccolta differenziata conformemente alla direttiva europea 2002/96/CE, in modo tale da potere essere riciclato o smantellato così da ridurre l'eventuale impatto sull'ambiente. Per ulteriori informazioni in proposito si consiglia di rivolgersi alla propria amministrazione locale o regionale. I prodotti elettronici che non sono oggetto di una raccolta differenziata sono potenzialmente nocivi per l'ambiente e la salute umana a causa della presenza di sostanze pericolose.

**ESPAÑOL**

- 1 Por medio de la presente Nikko Entertainment B.V. declara que el juguete cumple con los requisitos esenciales y cualesquiera otras disposiciones aplicables o exigibles de la Directiva 1999/5/CE. Una copia de la Declaración de Conformidad original puede ser obtenida en la siguiente dirección: Nikko Entertainment, Moskesbaan 8, 4823 AH Breda, The Netherlands.
- 2 Este aparato está marcado con el símbolo de la clasificación selectiva relativa a los desechos de equipos eléctricos y electrónicos. Esto significa que este producto debe ser tomado a cargo por un sistema de colecta selectiva conforme a la directiva europea 2002/96/CE ya sea con el fin de poder ser reciclado o bien desmantelado para reducir cualquier impacto en el medio ambiente. Para más información, puede contactar a su administración local o regional. Los productos electrónicos que no hayan sido objeto de una clasificación selectiva son potencialmente peligrosos para el medio ambiente y la salud humana debido a la presencia de sustancias peligrosas.

**PORTUGUÊS**

- 1 Nikko Entertainment B.V. declara que este brinquedo está conforme com os requisitos essenciais e outras disposições da Directiva 1999/5/CE. Pode ser obtida uma cópia original da Declaração de Conformidade na seguinte morada: Nikko Entertainment, Moskesbaan 8, 4823 AH Breda, The Netherlands.
- 2 Este aparelho está marcado com o símbolo da triagem selectiva aos resíduos de equipamentos eléctricos e electrónicos Isso significa que este produto deve ser abrangido por um sistema de colecta selectiva de acordo com a directiva europeia 2002/96/CE para que possa ser reciclado ou desmantelado a fim de reduzir qualquer efeito sobre o ambiente. Para mais informações, pode contactar as suas entidades locais ou regionais. Os produtos electrónicos que não tenham sido abrangidos por uma triagem selectiva são potencialmente perigosos para o ambiente e a saúde humana em virtude de presença de substâncias perigosas.

**NEDERLANDS**

- 1 Hierbij verklaart Nikko Entertainment B.V. dat het speelgoed in overeenstemming is met de essentiële eisen en de andere relevante bepalingen van richtlijn 1999/5/EG. Kopieën van de originele verklaring van conformiteit kan verkregen worden bij: Nikko Entertainment, Moskesbaan 8, 4823 AH Breda, The Netherlands.
- 2 Dit apparaat draagt het symbool voor gescheiden inzameling van afgedankte elektrische en elektronische apparatuur. Het valt hierdoor onder de bepalingen van richtlijn 2002/96/EC die voorschrijft dat het gerecycled kan worden of ontzinkt tot het milieu te sparen. U kunt u voor nadere inlichtingen wenden tot uw gemeente. Elektronische producten die niet gescheiden worden ingezameld vormen een potentieel gevaar voor het milieu en de volksgezondheid wegens de gevaarlijke stoffen die deze apparatuur bevat.

**SVENSKA**

- 1 Härmed intygar Nikko Entertainment B.V. att denna lek sak står i överensstämmelse med de väsentliga ögenskapkrav och övriga relevanta bestämmelser som framgår av direktiv 1999/5/EG. En kopia av originalen av Declaration of Conformity kan retrievas från följande adress: Nikko Entertainment, Moskesbaan 8, 4823 AH Breda, The Netherlands.
- 2 Denna produkt har den selektivt utvalda symbolen för uttjanta elektroniska apparater och utrustning (WEEE). Detta betyder att produkten måste bli behandlad enligt Europa direktiv 2002/96/EC för att bli återanvänd eller nedmonterad för att minimera dess effekt på miljön. För mer information, vänligen kontakta din lokale eller regionala myndighet. Elektroniska produkter som är inkluderade i denna utvalda sorterings process är potentiellt farliga för miljön och den mänskliga hälsan på grund av närvaro av farliga substanser.

**SUOMI**

- 1 Nikko Entertainment B.V. vakuuttaa täten että lelu-tyyppinen laite on direktiivin 1999/5/EY oleellisten vaatimusten ja sitä koskevien direktiivin muiden ehtojen mukainen. Alkuperäiset vaatimustenmukaisuus-asiakirjat ovat saatavilla: Nikko Entertainment, Moskesbaan 8, 4823 AH Breda, The Netherlands.
- 2 WEEE-direktiivi sähkö- ja elektronikkalaitteistosta (Waste Electrical and Electronic Equipment) 2002/96/EC, 2002/96/EC ja 2003/108/EC direktiivin tarkoituksena on vähentää vaarallisten aineiden käyttöä sähkö- ja elektronikkalaitteissa sekä jätteiden määrää. Tuotteessa tai pakkaussessa oleva jätteenämerkki tarkoittaa, että tuotetta ei saa hävittää muiden talousjätteen mukana, vaan se tulee toimittaa erilliseen keräyspisteeseen. Tuote tulee toimittaa sähkö- ja elektronikkajätteelle tarkoitettuun keräyspisteeseen tai pakkausmyyjälle vastavalmista. Laitteen osien keräys ja kierritys sisältyy luovutukseen. Näin toimimalla varmistetaan myös, että kierrätys tapahtuu tavalla, joka suojelee ihmisten terveyttä ja ympäristöä. Saat lisätietoja näiden jätteen keräyspaikoista paikallisilta viranomaisilta, jätteenhoitajilta tai tuotteen jälleenmyyjältä.

**GREEK**

- 1 ΜΕ ΤΗΝ ΠΑΡΟΥΣΑ ΝΙΚΚΟ ENTERTAINMENT B.V. ΔΗΛΩΝΩ ΟΤΙ ΤΟ ΠΑΙΧΝΙΔΙ ΣΥΜΜΟΡΦΩΝΕΤΑΙ ΠΡΟΣ ΤΙΣ ΟΥΣΙΩΔΕΙΣ ΑΠΑΙΤΗΣΕΙΣ ΚΑΙ ΤΙΣ ΛΟΙΠΕΣ ΣΧΕΤΙΚΕΣ ΔΙΑΤΑΞΕΙΣ ΤΗΣ ΟΔΗΓΙΑΣ 1999/5/ΕΚ. Αντιγραφή του αυθεντικού κανονιστικού συμβατότητας μπορεί να αποκτηθεί από την κάτωθι διεύθυνση: Nikko Entertainment, Moskesbaan 8, 4823 AH Breda, The Netherlands.
- 2 Αυτό το προϊόν φέρει το σύμβολο επιλεκτικής διαλογής για τα απόβλητα ειδών ηλεκτρικού και ηλεκτρονικού εξοπλισμού (WEEE). Αυτό σημαίνει ότι το προϊόν αυτό πρέπει να γίνεται σύμφωνα με την ευρωπαϊκή οδηγία 2002/96/ΕΚ, ώστε να είναι δυνατόν να ανακυκλωθούν ή να διαλυθούν για να ελαττωθούν τις στο περιβάλλον. Για περισσότερες πληροφορίες, παρακαλώ επικοινωνήστε με την τοπική ή περιφερειακή αρχή. Ηλεκτρονικά προϊόντα τα οποία περιλαμβάνονται στην επιλεκτική διαδικασία είναι δυνητικά επικίνδυνα για το περιβάλλον και την ανθρώπινη υγεία λόγω της παρουσίας επικίνδυνων ουσιών.

**DANSK**

- 1 Underkender Nikko Entertainment B.V. erklærer herved, at følgende udstyr legetøj overholder de væsentlige krav og øvrige relevante krav i direktiv 1999/5/EF. En kopi af den originale erklæring med de angivne regler kan retrievas fra følgende adresse: Nikko Entertainment, Moskesbaan 8, 4823 AH Breda, The Netherlands.
- 2 Dette produkt er påført sorterings symbolet for bortskaffelse af elektrisk og elektronisk udstyr (WEEE). Dette betyder at produktet bliver behandlet i overensstemmelse med EU Direktiv 2002/96/EC for at sikre genanvendelse eller demontering for at minimere påvirkningen af miljøet. For yderligere information, venligst kontakt de lokale myndigheder. Elektroniske produkter, som er omfattet denne ordning kan muligvis skade miljøet og være helbreds skadeligt på grund af muligt indhold af skadelige stoffer.

**NORSK**

- 1 Nikko Entertainment B.V. erklærer herved at utstyret leke er i samsvar med de grunnleggende krav og øvrige relevante krav i direktiv 1999/5/EF. Kopi av den original samsvarserklæringen kan fåes på følgende adresse: Nikko Entertainment, Moskesbaan 8, 4823 AH Breda, The Netherlands.
- 2 Dette produktet er merket med avfallsymbolet for elektrisk og elektronisk utstyr (WEEE). Det betyr at produktet må behandles i overensstemmelse med EU Direktiv 2002/96/EC for å minimere påvirkning av miljøet ved resirkulasjon eller demontering. For ytterligere informasjon, vennligst ta kontakt med dine lokale myndigheter. Elektroniske produkter som omfattes av denne ordningen kan muligens være miljøfarlig og dermed helsekadelig på grunn av mulige innhold av miljøfarlige stoffer.

