

MARLEY

WARRANTY INFORMATION AND INSTRUCTIONS

NO BOUNDS SPORT

READ ALL INSTRUCTIONS BEFORE USE AND SAVE THESE INSTRUCTIONS FOR FUTURE REFERENCE

This equipment has been tested and found to comply with the limits for a Class B digital device, pursuant to part 15 of the FCC Rules. These limits are designed to provide reasonable protection against harmful interference in a residential installation. This equipment generates uses and can radiate radio frequency energy and, if not installed and used in accordance with the instructions, may cause harmful interference to radio communications. However, there is no guarantee that interference will not occur in a particular installation. If this equipment does cause harmful interference to radio or television reception, which can be determined by turning the equipment off and on, the user is encouraged to try to correct the interference by one or more of the following measures:

- Reorient or relocate the receiving antenna.
- Increase the separation between the equipment and receiver.
- Connect the equipment into an outlet on a circuit different from that to which the receiver is connected.
- Consult the dealer or an experienced radio/TV technician for help.

This device complies with FCC radiation exposure limits set forth for an uncontrolled environment. Part 15 of the FCC Rules. Operation is subject to the following two conditions: (1) this device may not cause harmful interference, and (2) this device must accept any interference received, including interference that may cause undesired operation.

FCC SAR EVALUATION:

This transmitter must not be co-located or operating in conjunction with any other antenna or transmitter. This equipment should be installed and operated with minimum distance 20cm between the radiator& your body.

CAUTION!

Any changes or modifications not expressly approved by the party responsible for compliance could void the user's authority to operate the equipment.

CANADA STATEMENT

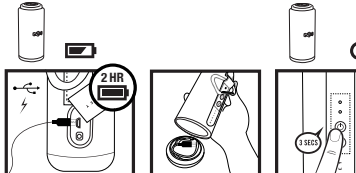
This device complies with Innovation, Science, and Economic Development Canada license-exempt RSS standards). Operation is subject to the following two conditions: (1) this device may not cause interference, and (2) this device must accept any interference, including interference that may cause undesired operation of the device.

Le présent appareil est conforme aux CNR d'Innovation, Sciences et Développement économique Canada applicables aux appareils radio exempts de licence. L'exploitation est autorisée aux deux conditions suivantes: (1) l'appareil ne doit pas produire de brouillage, et (2) l'utilisateur de l'appareil doit accepter tout brouillage radioélectrique subi, même si le brouillage est susceptible d'en compromettre le fonctionnement.

The device meets the exemption from the routine evaluation limits in section 2.5 of RSS 102 and compliance with RSS-102 RF exposure, users can obtain Canadian information on RF exposure and compliance. The dispositif rencontre l'exemption des limites courantes d'évaluation dans la section 2.5 de RSS 102 et la conformité à l'exposition de RSS-102 rf, utilisateurs peut obtenir l'information canadienne sur l'exposition et la conformité de ce.

IC SAR EVALUATION:

The device is compliance with RF exposure guidelines, users can obtain Canadian information on RF exposure and compliance. The minimum distance from body to use the device is 20cm.



LE PRÉSENT APPAREIL EST CONFORME

Après examen de ce matériel aux conformités ou aux limites d'intensité de champ RF, les utilisateurs peuvent sur l'exposition aux radiofréquences et la conformité et compliance d'acquiescer les informations correspondantes. La distance minimale du corps à l'appareil est de 20cm.

BATTERY REPLACEMENT STATEMENT IN EUROPE

Your No Bounds Sport includes a rechargeable battery designed to last the lifetime of the product. In the unlikely event that you should require a replacement battery please contact Customer Services who will supply details of the warranty and out-of-warranty replacement battery service.

BATTERY NOTICE

This symbol indicates that batteries must not be disposed of in the domestic waste as they contain substances which may be damaging to the environment and health. Please dispose of batteries in designated collection points.

WEEE EXPLANATION

This marking indicates that this product should not be disposed with other household wastes throughout the EU. To prevent possible harm to the environment or human health from uncontrolled waste disposal, recycle it responsibly to promote the sustainable reuse of material resources.

FCC SAR EVALUATION:

This transmitter must not be co-located or operating in conjunction with any other antenna or transmitter. This equipment should be installed and operated with minimum distance 20cm between the radiator& your body.

FR NO BOUNDS SPORT

Après examen de ce matériel aux conformités ou aux limites d'intensité de champ RF, les utilisateurs peuvent sur l'exposition aux radiofréquences et la conformité et compliance d'acquiescer les informations correspondantes. La distance minimale du corps à l'appareil est de 20cm.

REPLACEMENT DES PILES

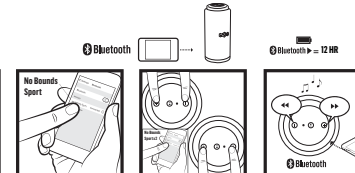
Your No Bounds Sport comprend une batterie rechargeable conçue pour durer aussi longtemps que le produit. Dans le cas improbable où vous seriez obligé de recourir à une batterie de recharge, veuillez contacter le Service Clientèle qui vous informera sur la garantie de votre produit et le remplacement des piles.

DIRECTIVE AUX PILES ET AUX ACCUMULATEURS

Ce symbole indique que les piles et les accumulateurs ne doivent pas être jetés avec les déchets ménagers car ils contiennent des substances pouvant être préjudiciables pour la santé humaine et l'environnement. Veuillez utiliser les points de collecte mis à disposition pour vos déchets de piles et accumulateurs usagés.

EXPLANATION WEEE

Ce symbole indique que le produit ne doit pas être éliminé avec les autres déchets ménagers dans toute l'Union Européenne. L'élimination incontrôlée de déchets pouvant porter préjudice à l'environnement ou à la santé humaine, veuillez les recycler de façon responsable. Vous favoriserez ainsi la réduction durable des ressources matérielles.



FR NO BOUNDS SPORT

Après examen de ce matériel aux conformités ou aux limites d'intensité de champ RF, les utilisateurs peuvent sur l'exposition aux radiofréquences et la conformité et compliance d'acquiescer les informations correspondantes. La distance minimale du corps à l'appareil est de 20cm.

BATTERY REPLACEMENT STATEMENT IN EUROPE

Your No Bounds Sport includes a rechargeable battery designed to last the lifetime of the product. In the unlikely event that you should require a replacement battery please contact Customer Services who will supply details of the warranty and out-of-warranty replacement battery service.

BATTERY NOTICE

This symbol indicates that batteries must not be disposed of in the domestic waste as they contain substances which may be damaging to the environment and health. Please dispose of batteries in designated collection points.

WEEE EXPLANATION

This marking indicates that this product should not be disposed with other household wastes throughout the EU. To prevent possible harm to the environment or human health from uncontrolled waste disposal, recycle it responsibly to promote the sustainable reuse of material resources.

FCC SAR EVALUATION:

This transmitter must not be co-located or operating in conjunction with any other antenna or transmitter. This equipment should be installed and operated with minimum distance 20cm between the radiator& your body.

FR NO BOUNDS SPORT

Après examen de ce matériel aux conformités ou aux limites d'intensité de champ RF, les utilisateurs peuvent sur l'exposition aux radiofréquences et la conformité et compliance d'acquiescer les informations correspondantes. La distance minimale du corps à l'appareil est de 20cm.

REPLACEMENT DES PILES

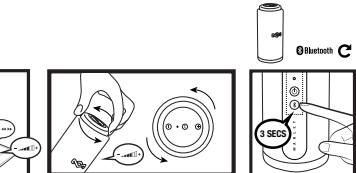
Your No Bounds Sport comprend une batterie rechargeable conçue pour durer aussi longtemps que le produit. Dans le cas improbable où vous seriez obligé de recourir à une batterie de recharge, veuillez contacter le Service Clientèle qui vous informera sur la garantie de votre produit et le remplacement des piles.

DIRECTIVE AUX PILES ET AUX ACCUMULATEURS

Ce symbole indique que les piles et les accumulateurs ne doivent pas être jetés avec les déchets ménagers car ils contiennent des substances pouvant être préjudiciables pour la santé humaine et l'environnement. Veuillez utiliser les points de collecte mis à disposition pour vos déchets de piles et accumulateurs usagés.

EXPLANATION WEEE

Ce symbole indique que le produit ne doit pas être éliminé avec les autres déchets ménagers dans toute l'Union Européenne. L'élimination incontrôlée de déchets pouvant porter préjudice à l'environnement ou à la santé humaine, veuillez les recycler de façon responsable. Vous favoriserez ainsi la réduction durable des ressources matérielles.



FR NO BOUNDS SPORT

Après examen de ce matériel aux conformités ou aux limites d'intensité de champ RF, les utilisateurs peuvent sur l'exposition aux radiofréquences et la conformité et compliance d'acquiescer les informations correspondantes. La distance minimale du corps à l'appareil est de 20cm.

BATTERY REPLACEMENT STATEMENT IN EUROPE

Your No Bounds Sport includes a rechargeable battery designed to last the lifetime of the product. In the unlikely event that you should require a replacement battery please contact Customer Services who will supply details of the warranty and out-of-warranty replacement battery service.

BATTERY NOTICE

This symbol indicates that batteries must not be disposed of in the domestic waste as they contain substances which may be damaging to the environment and health. Please dispose of batteries in designated collection points.

WEEE EXPLANATION

This marking indicates that this product should not be disposed with other household wastes throughout the EU. To prevent possible harm to the environment or human health from uncontrolled waste disposal, recycle it responsibly to promote the sustainable reuse of material resources.

FCC SAR EVALUATION:

This transmitter must not be co-located or operating in conjunction with any other antenna or transmitter. This equipment should be installed and operated with minimum distance 20cm between the radiator& your body.

FR NO BOUNDS SPORT

Après examen de ce matériel aux conformités ou aux limites d'intensité de champ RF, les utilisateurs peuvent sur l'exposition aux radiofréquences et la conformité et compliance d'acquiescer les informations correspondantes. La distance minimale du corps à l'appareil est de 20cm.

REPLACEMENT DES PILES

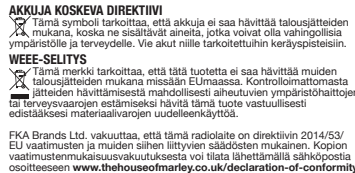
Your No Bounds Sport comprend une batterie rechargeable conçue pour durer aussi longtemps que le produit. Dans le cas improbable où vous seriez obligé de recourir à une batterie de recharge, veuillez contacter le Service Clientèle qui vous informera sur la garantie de votre produit et le remplacement des piles.

DIRECTIVE AUX PILES ET AUX ACCUMULATEURS

Ce symbole indique que les piles et les accumulateurs ne doivent pas être jetés avec les déchets ménagers car ils contiennent des substances pouvant être préjudiciables pour la santé humaine et l'environnement. Veuillez utiliser les points de collecte mis à disposition pour vos déchets de piles et accumulateurs usagés.

EXPLANATION WEEE

Ce symbole indique que le produit ne doit pas être éliminé avec les autres déchets ménagers dans toute l'Union Européenne. L'élimination incontrôlée de déchets pouvant porter préjudice à l'environnement ou à la santé humaine, veuillez les recycler de façon responsable. Vous favoriserez ainsi la réduction durable des ressources matérielles.



FR NO BOUNDS SPORT

Après examen de ce matériel aux conformités ou aux limites d'intensité de champ RF, les utilisateurs peuvent sur l'exposition aux radiofréquences et la conformité et compliance d'acquiescer les informations correspondantes. La distance minimale du corps à l'appareil est de 20cm.

BATTERY REPLACEMENT STATEMENT IN EUROPE

Your No Bounds Sport includes a rechargeable battery designed to last the lifetime of the product. In the unlikely event that you should require a replacement battery please contact Customer Services who will supply details of the warranty and out-of-warranty replacement battery service.

BATTERY NOTICE

This symbol indicates that batteries must not be disposed of in the domestic waste as they contain substances which may be damaging to the environment and health. Please dispose of batteries in designated collection points.

WEEE EXPLANATION

This marking indicates that this product should not be disposed with other household wastes throughout the EU. To prevent possible harm to the environment or human health from uncontrolled waste disposal, recycle it responsibly to promote the sustainable reuse of material resources.

FCC SAR EVALUATION:

This transmitter must not be co-located or operating in conjunction with any other antenna or transmitter. This equipment should be installed and operated with minimum distance 20cm between the radiator& your body.

FR NO BOUNDS SPORT

Après examen de ce matériel aux conformités ou aux limites d'intensité de champ RF, les utilisateurs peuvent sur l'exposition aux radiofréquences et la conformité et compliance d'acquiescer les informations correspondantes. La distance minimale du corps à l'appareil est de 20cm.

REPLACEMENT DES PILES

Your No Bounds Sport comprend une batterie rechargeable conçue pour durer aussi longtemps que le produit. Dans le cas improbable où vous seriez obligé de recourir à une batterie de recharge, veuillez contacter le Service Clientèle qui vous informera sur la garantie de votre produit et le remplacement des piles.

DIRECTIVE AUX PILES ET AUX ACCUMULATEURS

Ce symbole indique que les piles et les accumulateurs ne doivent pas être jetés avec les déchets ménagers car ils contiennent des substances pouvant être préjudiciables pour la santé humaine et l'environnement. Veuillez utiliser les points de collecte mis à disposition pour vos déchets de piles et accumulateurs usagés.

EXPLANATION WEEE

Ce symbole indique que le produit ne doit pas être éliminé avec les autres déchets ménagers dans toute l'Union Européenne. L'élimination incontrôlée de déchets pouvant porter préjudice à l'environnement ou à la santé humaine, veuillez les recycler de façon responsable. Vous favoriserez ainsi la réduction durable des ressources matérielles.



FR NO BOUNDS SPORT

Après examen de ce matériel aux conformités ou aux limites d'intensité de champ RF, les utilisateurs peuvent sur l'exposition aux radiofréquences et la conformité et compliance d'acquiescer les informations correspondantes. La distance minimale du corps à l'appareil est de 20cm.

BATTERY REPLACEMENT STATEMENT IN EUROPE

Your No Bounds Sport includes a rechargeable battery designed to last the lifetime of the product. In the unlikely event that you should require a replacement battery please contact Customer Services who will supply details of the warranty and out-of-warranty replacement battery service.

BATTERY NOTICE

This symbol indicates that batteries must not be disposed of in the domestic waste as they contain substances which may be damaging to the environment and health. Please dispose of batteries in designated collection points.

WEEE EXPLANATION

This marking indicates that this product should not be disposed with other household wastes throughout the EU. To prevent possible harm to the environment or human health from uncontrolled waste disposal, recycle it responsibly to promote the sustainable reuse of material resources.

FCC SAR EVALUATION:

This transmitter must not be co-located or operating in conjunction with any other antenna or transmitter. This equipment should be installed and operated with minimum distance 20cm between the radiator& your body.

FR NO BOUNDS SPORT

Après examen de ce matériel aux conformités ou aux limites d'intensité de champ RF, les utilisateurs peuvent sur l'exposition aux radiofréquences et la conformité et compliance d'acquiescer les informations correspondantes. La distance minimale du corps à l'appareil est de 20cm.

REPLACEMENT DES PILES

Your No Bounds Sport comprend une batterie rechargeable conçue pour durer aussi longtemps que le produit. Dans le cas improbable où vous seriez obligé de recourir à une batterie de recharge, veuillez contacter le Service Clientèle qui vous informera sur la garantie de votre produit et le remplacement des piles.

DIRECTIVE AUX PILES ET AUX ACCUMULATEURS

Ce symbole indique que les piles et les accumulateurs ne doivent pas être jetés avec les déchets ménagers car ils contiennent des substances pouvant être préjudiciables pour la santé humaine et l'environnement. Veuillez utiliser les points de collecte mis à disposition pour vos déchets de piles et accumulateurs usagés.

EXPLANATION WEEE

Ce symbole indique que le produit ne doit pas être éliminé avec les autres déchets ménagers dans toute l'Union Européenne. L'élimination incontrôlée de déchets pouvant porter préjudice à l'environnement ou à la santé humaine, veuillez les recycler de façon responsable. Vous favoriserez ainsi la réduction durable des ressources matérielles.



FR NO BOUNDS SPORT

Après examen de ce matériel aux conformités ou aux limites d'intensité de champ RF, les utilisateurs peuvent sur l'exposition aux radiofréquences et la conformité et compliance d'acquiescer les informations correspondantes. La distance minimale du corps à l'appareil est de 20cm.

BATTERY REPLACEMENT STATEMENT IN EUROPE

Your No Bounds Sport includes a rechargeable battery designed to last the lifetime of the product. In the unlikely event that you should require a replacement battery please contact Customer Services who will supply details of the warranty and out-of-warranty replacement battery service.

BATTERY NOTICE

This symbol indicates that batteries must not be disposed of in the domestic waste as they contain substances which may be damaging to the environment and health. Please dispose of batteries in designated collection points.

WEEE EXPLANATION

This marking indicates that this product should not be disposed with other household wastes throughout the EU. To prevent possible harm to the environment or human health from uncontrolled waste disposal, recycle it responsibly to promote the sustainable reuse of material resources.

FCC SAR EVALUATION:

This transmitter must not be co-located or operating in conjunction with any other antenna or transmitter. This equipment should be installed and operated with minimum distance 20cm between the radiator& your body.

FR NO BOUNDS SPORT

Après examen de ce matériel aux conformités ou aux limites d'intensité de champ RF, les utilisateurs peuvent sur l'exposition aux radiofréquences et la conformité et compliance d'acquiescer les informations correspondantes. La distance minimale du corps à l'appareil est de 20cm.

REPLACEMENT DES PILES

Your No Bounds Sport comprend une batterie rechargeable conçue pour durer aussi longtemps que le produit. Dans le cas improbable où vous seriez obligé de recourir à une batterie de recharge, veuillez contacter le Service Clientèle qui vous informera sur la garantie de votre produit et le remplacement des piles.

DIRECTIVE AUX PILES ET AUX ACCUMULATEURS

Ce symbole indique que les piles et les accumulateurs ne doivent pas être jetés avec les déchets ménagers car ils contiennent des substances pouvant être préjudiciables pour la santé humaine et l'environnement. Veuillez utiliser les points de collecte mis à disposition pour vos déchets de piles et accumulateurs usagés.

EXPLANATION WEEE

Ce symbole indique que le produit ne doit pas être éliminé avec les autres déchets ménagers dans toute l'Union Européenne. L'élimination incontrôlée de déchets pouvant porter préjudice à l'environnement ou à la santé humaine, veuillez les recycler de façon responsable. Vous favoriserez ainsi la réduction durable des ressources matérielles.

