



# Impresora color Xerox® C60/C70

Flexibilidad excepcional y el poder para hacer más.



## Productividad, escalabilidad y calidad de imagen profesional, todo en uno.

La impresora color Xerox® C60/C70 proporciona diversidad de aplicaciones y calidad de imagen profesional, y es lo suficientemente flexible como para crecer junto con su negocio. Es una solución integral que puede aumentar la producción de cualquier entorno de trabajo.

### Datos breves de la Xerox® C60/C70 a color

- **Velocidad:** Hasta 60/70 ppm a color y 65/75 ppm a blanco y negro
- **Escáner de una pasada:** Hasta 200 ipm (imágenes por minuto)
- **Resolución:** 2400 x 2400 ppp
- **Tóner:** Tóner de emulsión agregada (EA) de Xerox® con tecnología de fusión extra baja
- **Peso del material de impresión (máximo):** Hasta 110 lb cubierta/300 gsm y hasta 94 lb cubierta/256 gsm para impresión automática a dos caras
- **Tamaños del material de impresión:** Hasta 13 x 19.2 pulg. / SRA3+ / 330 x 488 mm

### Una solución flexible y económica desde el principio.

Sus equipos de trabajo quieren la flexibilidad y el flujo de trabajo productivo de un dispositivo multifunción. Sus equipos creativos de diseño gráfico y producción quieren un mayor nivel de calidad y de opciones acabado. La impresora color Xerox® C60/C70 ofrece lo mejor de su clase.

La impresora color Xerox® C60/C70 le permite imprimir, copiar, enviar fax (opcional), y escanear, e incluso escanear a PC, USB o correo electrónico. Incluso puede imprimir desde prácticamente cualquier teléfono inteligente o tableta. Así es cómo la impresora color Xerox® C60/C70 impulsa la eficiencia de cualquier equipo de trabajo.

### Amplíe su negocio y disfrute de impresiones a color de alta calidad sin salir de la oficina.

- Imprima hasta 60/70 páginas por minuto a color y hasta 65/75 páginas por minuto en blanco y negro. Y gracias a su sencilla configuración y a sus procesos de producción automatizados, puede gestionar entregas rápidas sin ningún problema.

- Versatilidad en materiales de impresión: papel satinado y mate de hasta 110 lb /300 gsm.
- Las opciones de acabado en línea ofrecen un toque profesional, con engrapado, perforaciones, plegado y guillotinado frontal a sangre para presentaciones, cuadernillos e informes.
- Una variedad de servidores de impresión le permite simplificar la gestión del color y agilizar sus procesos de trabajo más intensos.
- Las funciones de datos variables le permiten aprovechar las aplicaciones personalizadas para el correo directo.

### Supere sus expectativas.

La impresora color Xerox® C60/C70 está diseñada para ofrecerle lo mejor en impresiones digitales. Si tiene que crear un cuadernillo para un cliente, una propuesta o una presentación cautivadora, un póster llamativo o, incluso, etiquetas para ventanas o adhesivos de poliéster, obtendrá resultados impresionantes en todo momento.



# Transfórmese y trabaje con más sencillez e inteligencia.

## Cuando el trabajo se hace con mayor simplicidad, las personas son más productivas.

La impresora color Xerox® C60/C70 simplifica el proceso de captura, edición y almacenamiento de documentos, herramientas que necesita para conseguir un trabajo de calidad hecho de manera más eficiente.

### Capture la productividad.

- **Verdadera capacidad multitarea.** Escanee, imprima, copie, envíe por fax (opcional) y enrute archivos, todo al mismo tiempo. Haga una vista previa de escaneados e imágenes de fax en la pantalla para evitar errores.
- **Ahorre tiempo y pasos.** La impresora color Xerox® C60/C70 ofrece un escaneo superior y le permite enviar los archivos a cualquier lugar. Listas de correos electrónico, almacenamiento en la máquina, envío a PC, servidor, USB o fax. Cree un PDF con capacidad de búsqueda en un solo paso.

### Extienda sus posibilidades y transforme la manera en que realiza el trabajo con el poder de Xerox® Workflow Solutions (Soluciones de flujo de trabajo).

- **Xerox® ConnectKey® for DocuShare®.** Escanea archivos directamente a las carpetas Xerox® DocuShare®. Además, puede avanzar más allá del almacenamiento básico de archivos y la creación de PDF al convertir de forma automática los documentos en datos estructurados e inteligentes con herramientas sencillas para nombrar y enrutar archivos.

- **Hágalo personal con XMPie®.** Con el software de impresión de datos variables del líder de la industria XMPie, usted puede expandirse fácilmente a nuevas aplicaciones variables de alto valor y bajo costo.
- **Xerox® Scan to PC Desktop®.** Supere las diferencias entre los documentos de Microsoft® Office®, PDF y el papel. Scan to PC Desktop le permite personalizar los menús de escaneo en su Xerox® C60/C70 a color directamente desde su escritorio. Para conocer más, visite [www.xerox.com/scantopcdesktop](http://www.xerox.com/scantopcdesktop)
- **Solución de impresión móvil de Xerox®.** Xerox tiene todas las opciones para habilitar una impresión segura y precisa desde cualquier equipo móvil de Apple® iOS®, Android™ y BlackBerry®. Para conocer más, visite [www.xerox.com/mobileprint](http://www.xerox.com/mobileprint)

- **Archivos PDF protegidos con contraseña.** Esta función requiere una contraseña para abrir y ver un documento confidencial escaneado.
- **Encriptación estándar de 256-bit y FIPS 140-2.** La regla de oro para mantener sus datos seguros: sobrescritura de imágenes. Borra automáticamente las imágenes en el dispositivo.

### Control y seguimiento de los costos con facilidad.

- **Contabilidad estándar de Xerox®.** Este software es una función estándar que reside localmente en el dispositivo. Proporciona funciones superiores de contabilidad que le permiten hacer el seguimiento, el análisis y la restricción del uso del dispositivo. Le permite conocer de dónde provienen sus costos para que pueda controlarlos.

### Segura y confiable.

- **Certificación de Criterios Comunes (ISO 15408) en EAL3 para el sistema completo.** Esto garantiza que la impresora color Xerox® C60/C70 cumple los estándares de seguridad más estrictos.
- **Impresión protegida.** Mantenga la confidencialidad de los documentos al ponerlos en espera, sin imprimir, hasta que el usuario introduzca una contraseña.



Xerox® C60/C70 con Alimentador de alta capacidad.



Xerox® C60/C70 con Alimentador de alta capacidad para tamaños grandes con una bandeja y Acabadora BR con generador de cuadernillos para la creación de cuadernillos.



# Promocione su imagen y destáquese entre la multitud.

La calidad de imagen de referencia que desea. Resultados realmente fantásticos.

## La innovación se convierte en estándar.

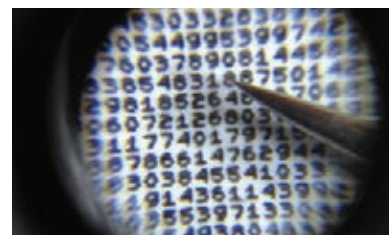
- **Colores vibrantes y detalles increíbles.** Con nuestra resolución de 2400 x 2400 ppp, las imágenes ricas y los textos bien definidos harán que sus resultados sean siempre impresionantes.
- **Excelente calidad de imagen.** Nuestro Tóner de emulsión agregada (EA) de Xerox® con tecnología de fusión extra baja generada químicamente permite que pequeñas partículas homogéneas produzcan gran calidad con transiciones suaves y un acabado tipo offset.
- **No detenga los trabajos.** Todas las impresoras tienen componentes que terminan gastándose, pero con las unidades reemplazables por el usuario Smart Kit® de Xerox®, puede seguir trabajando sin tener que llamar al servicio técnico. Para cambiarlas sólo tiene que introducirlas y sacarlas deslizándolas, y seguir trabajando. Los Smart Kits incluyen tambores, fusores y cartuchos de corotón de carga, y botella de tóner desechable.

## Es su imagen. Libere su creatividad.

- **Combine los colores, logotipos y prensas offset de su empresa.** La impresora color Xerox® C60/C70 ofrece compatibilidad con PANTONE® para colores directos, conforme al PANTONE MATCHING SYSTEM®, PANTONE GOE™ y PANTONE PLUS. También tiene la certificación Fogra para la compatibilidad con prensas color offset y la certificación IDEAlliance DigitalPress conforme a las especificaciones GRACoL®.
- **Certificación Adobe® PostScript® 3™ original y el último Adobe PDF Print Engine (APPE).** Con estas características, unidas a las altas velocidades, su creatividad nunca quedará limitada.

## Control total, cuando más lo necesita.

- **Ajuste simple de calidad de imagen (SIQA).** Use este conjunto de herramientas para el ajuste rápido del registro.
- **Personalice sus ajustes.** La configuración de papel personalizada le permite crear, almacenar y recuperar perfiles de papel exclusivos que se pueden utilizar cuando los necesite.



**Impresora color Xerox® C60/C70:** fuente de 0.6 puntos Xerox® MicroFont comparada con la punta de un alfiler.

Hemos combinado resolución de impresión de primera categoría (2400 x 2400 ppp) con las propiedades exclusivas del tóner Xerox® EA con tecnología de fusión extra baja. El resultado es sorprendentemente detallado y tiene un acabado tipo offset y colores vibrantes. Esto también permite un rendimiento excepcional en nuevos sustratos tales como Xerox® NeverTear, sintéticos digitales, poliésteres y más.



# Cualquiera sea el tamaño y el ámbito de su trabajo, nos adaptaremos a sus necesidades.

## Opciones de alimentación



- 1 Alimentador de alta capacidad:** Admite hasta 2,000 hojas de 8.5 x 11 pulg. / A4 (hasta 200 gsm).



- 2 Alimentador de alta capacidad para tamaños grandes con una bandeja:** Admite hasta 2,000 hojas de tamaños de 13 x 19 pulg. / SRA3 / 330 x 488 mm (hasta 300 gsm). Gabinete de almacenamiento incluido.



- 3 Alimentador de alta capacidad para tamaños grandes con dos bandejas:** Tiene capacidad para 4,000 hojas de tamaños de 13 x 19 pulg. / SRA3 / 330 x 488 mm (hasta 300 gsm).

## Opciones de acabado



- 4 Bandeja de captación offset:** Apila 500 hojas.
- 5 Acabadora BR:** Le ofrece una función avanzada de acabado a un gran valor: desplaza, perfora, engrapa (engrapa 1,2,4) y apila 3,000 hojas, y tiene disponible la Unidad de plegado en C / plegado en Z.
- 6 Acabadora BR con generador de cuadernillos:** Le ofrece todas las funciones de acabado de la Acabadora BR con las capacidades adicionales para la creación de cuadernillos.
- 7 Engrapadora auxiliar:** Engrapa hasta 50 hojas de material de impresión de papel bond de 24 lb / 90 gsm (incluida la superficie de trabajo).



- 8 GBC® AdvancedPunch™:** Le permite crear documentos encuadernados profesionalmente internamente al combinar la impresión, perforación y clasificación en un solo paso.
- 9 Acabadora estándar y Acabadora con generador de cuadernillos\*\*:** Estas opciones de acabado generan cuadernillos en papel satinado, folletos y dípticos publicitarios, además de apilar, engrapar y perforar. También incluye una bandeja de entrada con intercalador. Para esta acabadora, podrá obtener mayor versatilidad si agrega el módulo opcional para plegado de trípticos, plegado en Z y plegado en Z para papeles doble carta/A3.
- 10 Módulo de guillotina Xerox® SquareFold®:** Mejora la capacidad de la Acabadora estándar para la creación de cuadernillos con plegado de lomo cuadrado de cubiertas y guillotinado frontal a sangre.

\*Requiere el Módulo de acabado estándar y el Módulo de interfaz; \*\*Requiere el Módulo de interfaz

## Aplicaciones de acabado



Orden y compaginación



Engrapado



Perforación



Cuadernillo



Plegado en C



Plegado en Z



Plegado triple



Plegado en Z de doble carta/A3



Guillotinado frontal a sangre



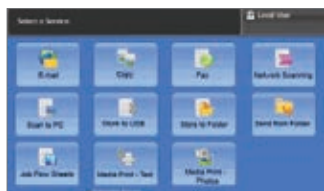
Plegado con lomo cuadrado

# Servidores de impresión que se adaptan a cada flujo de trabajo.

Nuestra amplia gama de servidores de impresión le garantiza que encontrará el más adecuado para su trabajo.

## Servidores integrados de Xerox®

Cuente con colores y flujos de trabajo finales de primera calidad.



### Servidor de color integrado Xerox® para la impresora color Xerox® C60/C70

La sencillez sin igual y la familiar pantalla táctil de este controlador ideal para las aplicaciones de oficinas actuales, lo dejarán encantado. Para conocer más, visite [www.xerox.com/C70IntegratedColorServer](http://www.xerox.com/C70IntegratedColorServer)



### Servidor de impresión Xerox® EX-i C60/C70, con tecnología Fiery®

Color de primera calidad y herramientas para flujos de trabajo que le dan el control. Para conocer más, visite [www.xerox.com/C70EXiFieryColorServer](http://www.xerox.com/C70EXiFieryColorServer)



### Servidor de impresión Xerox® FreeFlow integrado para la impresora color Xerox® C60/C70\*

Todas las ventajas de los flujos de trabajo de producción de Xerox juntas en un paquete compacto, orientado a la optimización del valor. Para conocer más, visite [www.xerox.com/C70FreeflowPrintServer](http://www.xerox.com/C70FreeflowPrintServer)

## Servidores externos de Xerox®

Potentes servidores con herramientas de color, capacidades de flujo de trabajo y alta velocidad, todo a su alcance. Lo último en control y consistencia.



### Servidor de impresión Xerox® EX C60/C70, con tecnología Fiery®

La tecnología Fiery aumenta sus beneficios proporcionándole documentos impactantes con imágenes de una calidad y un color excelentes que superan las expectativas de sus clientes. Para conocer más, visite [www.xerox.com/C70EXPrintServer](http://www.xerox.com/C70EXPrintServer).

Antes



Manejo de transparencias

Después



Antes



Después



Referencias de colores directos

Adobe PDF Print Engine (APPE) es el referente en el procesamiento de PDF, ya que produce archivos PDF que fluyen por su oficina con una intervención mínima. Se acabó el problema de las transparencias. Se acabó la dificultad para identificar colores. En su lugar, verá procesos de producción más rápidos, resultados más precisos y clientes satisfechos.



# Cree nuevas y atractivas aplicaciones, acabadas fácilmente en línea.

**El mundo de la impresión está evolucionando con nuevas aplicaciones y nuevas formas de usar el color, los materiales de impresión y los acabados.** La calidad de imagen superior, la gran variedad de materiales de impresión, las opciones flexibles de acabado, la modularidad y las opciones de servidores de la impresora color Xerox® C60/C70, integradas con los procesos de producción de la empresa, la convierten en el equipo perfecto para capturar nuevos mercados, mientras se amplían los usos internos.

## Llame la atención de los demás.

La Xerox C60/C70 a color le permite pensar a lo grande. Imprima carteles, tarjetas de identificación, adhesivos para ventanas, etiquetas y poliésteres sintéticos. Dele impacto a sus eventos especiales con carteles con imágenes de alta calidad y colores intensos, y a sus materiales para puntos de ventas.

Con nuestro tóner de emulsión agregada especial de fusión extra baja de poliéster, la impresión se fusiona con el poliéster a través de una metodología de enlace químico propia. Esto asegura una calidad de imagen sobresaliente en medios especializados, como poliéster y demás. Nuestro tóner EA, que incluye Premium NeverTear, resiste agua, aceite, grasa y rotura.



Carteles para ventanas Xerox® NeverTear

## Producción de impresiones con flujos de trabajo de la empresa a un precio accesible.

Calidad de imagen, facilidad de uso, productividad, variedad de materiales de impresión, opciones de alimentación y acabado, además de soluciones de producción al alcance de su mano. Amplíe sus posibilidades de impresión digital a color y reduzca los costos con la impresora color Xerox® C60/C70.



- **Folletos:** cree fácilmente folletos a color de aspecto profesional. Con pliegues y guillotinado para plegado con lomo cuadrado en línea, ellos incrementarán su productividad.
- **Presentaciones y boletines:** engrapado en línea y perforación para producir presentaciones y boletines, de manera rápida y sencilla.
- **Manuales e informes:** las lengüetas insertadas mantienen el orden de los informes anuales o financieros, mientras que el engrapado y las perforaciones de GBC AdvancedPunch aseguran las páginas.
- **Posters:** amplia gama de materiales que le permite imprimir atractivos posters sobre materiales satinados y resistentes, de hasta 13 x 19 pulg. / SRA3+.
- **Materiales especializados y aplicaciones fotográficas especializadas:** calidad de imagen con acabado fotográfico y colores impecables harán que sus clientes sigan acudiendo a usted para obtener las últimas aplicaciones fotográficas

## Resumen

- Hasta 60/70 ppm a color y 65/75 ppm a blanco y negro
- Resolución: 2400 x 2400 PPP (puntos por pulgada reales)<sup>1</sup>
- Pesos del material de impresión: 110 lb/300 gsm de peso máximo
- Tamaños del material de impresión: 13 x 19 pulg. o SRA3+ de tamaño máximo
- Volumen común: 15,000 a 70,000 por mes
- Ciclo de trabajo<sup>2</sup>: 300,000

## Tecnología

- Impresión, fax (opcional), copiado, escaneado, vista previa, correo electrónico
- Capacidad de cargar papel y tóner mientras se imprime
- Tecnología de registro avanzada para disponer de mayor control
- Panel táctil de impresora a bordo para ajustes simples de calidad de imagen (SIQA)
- Registro de una cara a otra de +/- 1.2 mm
- Configuración de papel personalizado y catálogo de papel
- Tóner EA de baja fusión de Xerox®
- Unidades reemplazables Xerox® Smart Kit® incluyen tóner, tambores, fusor, corrotón de carga, botella desechable y grapas

## Credenciales de artes gráficas

- Certificación Fogra Offset, IDEAlliance Digital Press System, PANTONE Matching System®, PANTONE GOE, PANTONE Plus, Adobe PDF Print Engine<sup>1</sup>

## Escáner integrado

- Alimentador automático de documentos a dos caras de un paso
- Escáner a color
- Escanea a una gran variedad de opciones de salida
- Capacidad para 250 hojas
- Hasta 200 ipm (a color y en blanco y negro).
- Originales hasta 11 x 17 pulg. (A3) en gramajes de 38 gsm (16 lb de papel bond) a 200 gsm (53 lb de papel bond)

## Productividad / Velocidades

### de impresión

#### Velocidades de impresión a color de la Xerox® C60/C70 a color

- 8.5 x 11 pulg. / A4
  - 60/70 ppm (60-105 gsm) mate
  - 43/50 ppm (106-176 gsm) mate, (106-150 gsm) satinado
  - 30/35 ppm (177-300 gsm) mate, (151-300 gsm) satinado
- 11 x 17 pulg. / A3
  - 30/35 ppm (60-105 gsm) mate
  - 21/25 ppm (106-176 gsm) mate, (106-150 gsm) satinado
  - 14/17 ppm (177-300 gsm) mate, (151-300 gsm) satinado
- 12 x 18 pulg. / SRA3
  - 27/30 ppm (60-105 gsm) mate
  - 19/19 ppm (106-176 gsm) mate, (106-150 gsm) satinado
  - 12/12 ppm (177-300 gsm) mate, (151-300 gsm) satinado

#### Velocidades de impresión en blanco y negro de la Xerox® C60/C70 a color

- 8.5 x 11 pulg. / A4
  - 65/75 ppm (60-176 gsm) mate
  - 43/50 ppm (177-300 gsm) mate, cara arriba (106-176 gsm) satinado
  - 30/35 ppm (177-300 gsm) satinado
- 11 x 17 pulg. / A3
  - 33/37 ppm (60-176 gsm) mate, cara arriba
  - 21/25 ppm (177-300 gsm) mate, (106-176 gsm) satinado
  - 14/17 ppm (177-300 gsm) satinado
- 12 x 18 pulg. / SRA3
  - 29/33 ppm (60-176 gsm) mate
  - 19/19 ppm (177-300 gsm) mate, cara arriba (106-176 gsm) satinado
  - 12/12 ppm (177-300 gsm) satinado

## Papel

### Flexibilidad / Pesos

- Bandejas internas:
  - Bandejas 1 y 2: 60-256 gsm
  - Bandejas 3 y 4: 64-220 gsm
  - Bandeja 1: 500 hojas 12 x 18 pulg. / SRA3
  - Bandeja 2: 500 hojas 11 x 17 pulg. / A3
  - Bandeja 3: 870 hojas 8.5 x 11 pulg. / A4
  - Bandeja 4: 1,140 hojas 8.5 x 11 pulg. / A4
- Desvío 250 hojas hasta 110 lb cubierta (300 gsm) mate y satinado, hasta 13 x 19 pulg./330 x 482 mm
- Opción 2,000 hojas en alimentador de alta capacidad y alimentador de gran tamaño (una o dos bandejas)
- Capacidad y manejo (8.5 x 11 pulg. / A4)
  - 3,260 hojas estándar a través de cuatro bandejas internas y una bandeja de desvío
  - Capacidad máxima de papel: 7,260 hojas a través de las bandejas estándar y dos Alimentadores de alta capacidad para tamaños grandes (opcional)
- Impresión de doble cara:
  - 94 lb cubierta/256 gsm para impresión automática a dos caras
  - 110 lb cubierta / 300 gsm impresión a dos caras manual para todos los papeles desde las bandejas de desvío y el alimentador de alta capacidad para tamaños grandes opcional

## Opciones de alimentación y acabado

### Alimentador de alta capacidad (HCF):

- 8.5 x 11 pulg. / A4 (2,000 hojas de hasta 80 lb cubierta (220 gsm))

### Alimentador de alta capacidad para tamaños grandes (OHCF), una o dos bandejas

- Papel bond de 16 lb a 110 lb cubierta / 60-300 gsm mate
- papel bond de 28 lb a 110 lb mate / 106-300 gsm satinado
- Alimentador de alta capacidad para tamaños grandes (OHCF), 1 bandeja: 7.2 x 10 pulg. / 182 x 250 mm (B5) a 13 x 19.2 pulg. / 330 x 488 mm (SRA3); Alimentador de alta capacidad para tamaños grandes (OHCF), 2 bandejas: 4 x 6 pulg. / 102 x 152 mm a 13 x 19.2 pulg. / 330 x 488 mm (SRA3)
- 94 lb cubierta/256 gsm para impresión automática a dos caras
- 110 lb cubierta / 300 gsm impresión a una cara y a dos caras manual para todos los papeles
- Módulo de una o dos bandejas: 2,000 hojas / 4,000 hojas
- Papeles pequeños incluidos con el OHCF de 2 bandejas
- Alimentador de sobres y materiales de impresión pequeños
- Bandeja de captación offset
- Apiladora para 500 hojas

### Acabadora BR:

- Apiladora de 3,000 hojas, bandeja superior de 500 hojas
- Desplazamiento
- 2/3 perforaciones
- Engrapado de hasta 50 hojas (frente, dorso, dual, cuatro posiciones)
- Unidad de plegado en C / plegado en Z (módulo opcional)

### Acabadora BR con generador de cuadernillos:

- Apiladora de 1,500 hojas, bandeja superior de 500 hojas
- Desplazamiento
- 2/3 perforaciones
- Engrapado de hasta 50 hojas (frente, dorso, dual, cuatro posiciones)
- Creación de cuadernillos con pliegue y grapas por el centro
- Pliegue en V
- Unidad de plegado en C / plegado en Z (módulo opcional)
- Generador de cuadernillos dípticos con pliegue y grapas por el centro, hasta 15 hojas mate, 7 hojas de 106-176 gsm satinado, 5 hojas a 177-220 gsm satinado

### Acabadora estándar:

- Apiladora de 3,000 hojas, bandeja superior de 500 hojas
- Engrapado y perforación en varias posiciones, 4 grapas
- Engrapado, mate y satinado, hasta 100 hojas
- Intercalador de 200 hojas para hojas preimpresas e impresas a sangre
- El alisador incorporado para materiales de impresión satinados o pesados se debe conectar a la impresora a través del Módulo de interfaz

## Acabadora con generador de cuadernillos, con todas las funciones de la Acabadora estándar más:

- Cuadernillos dípticos mate / satinado o cuadernillos con pliegue y grapas por el centro mate / satinado hasta 25 hojas (100 páginas impuestas de papel de 20 lb / 75 gsm)
- Módulo de plegado opcional para plegado de trípticos y plegado de trípticos en Z (A4 / carta y A3 / carta doble)

### GBC AdvancedPunch™<sup>3</sup>

- Configuraciones de perforación disponibles en A4 y 8.5 x 11 pulg.

- Varios juegos de matrices intercambiables incluidos

### Módulo guillotina de Xerox® SquareFold®<sup>3</sup>

- Lomo cuadrado de hasta 25 hojas
- Guillotinado frontal a sangre entre 2 y 20 mm en incrementos de 0.1 mm
- Gramajes de 18 lb papel bond - 110 lb cubierta (64-300 gsm) mate y satinado

### Engrapadora auxiliar

- Engrapa hasta 50 hojas de material de impresión de 24 lb / 90 gsm

## Servidor de color interno de Xerox®(DMP)

### Características del hardware (iguales o superiores)

- 320 GB de disco duro, con 4 GB de memoria RAM
- Pantalla plana táctil a color de 10.4 pulg.
- Interfaz Ethernet (10 MBT/s, 100 MBT/s y 1000 MBT/s opcional)

### Entornos de clientes admitidos

Vea las especificaciones detalladas en [www.xerox.com/C60-C70Specs](http://www.xerox.com/C60-C70Specs)

### Lenguajes de descripción de página (PDL, por su sigla en inglés) y formatos de datos

- PDF, XPS®, emulación PCL® 6, HP-GL2 (envío directo), TIFF, JPEG, Adobe® PostScript® 3™ (opcional)

### Escaneado

- Escaneado a correo electrónico, escaneado a carpeta, a PC, a buzón (privado y público), escaneado a USB, FTP, SMB, escritorio, PDF que permite hacer búsquedas, PDF/A, XPS, previsualización de miniaturas

### Seguridad

- Impresión segura estándar, Autenticación con LDAP/Kerberos/SMB/CAC, PDF protegidos por contraseña, encriptación FIPS 140-2, correo electrónico encriptado con S/MIME, IPsec, 802.1x, SNMP v3.0, correo electrónico a través de SSL, sobrescritura de disco (inmediata, a petición y programada), encriptación de datos del disco duro, Audit Log con CAC opcional, listo para IPv6, encriptación de 256 bits, Certificación de criterios comunes

### Otras opciones

- Kit para tarjeta de acceso común, opciones de contabilidad, Xerox Extensible Interface Platform® habilitada, interfaz para dispositivos de otros fabricantes
- Impresión móvil / Smartphone

## Opciones adicionales del servidor de impresión

- Servidor de impresión Xerox® EX-i C60/C70 con tecnología Fiery®
- Servidor de impresión Xerox® FreeFlow integrado para la impresora color Xerox® C60/C70\*
- Servidor de impresión Xerox® EX C60/C70, con tecnología Fiery®

## Requerimientos eléctricos

- Impresora: 110-127 VCA o 220-240 VCA, 50/60 Hz
- Alimentación/acabado opcional:
  - Cada módulo requiere energía de 100-240 VCA o 220-240 VCA, 50/60 Hz

## Dimensiones de la impresora

- Altura: 54.8 pulg. / 1,391.5 mm
- Ancho: 62 pulg. / 1,574 mm
- Profundidad: 31 pulg. / 787 mm

<sup>1</sup> Según el servidor / controlador de impresión seleccionado

<sup>2</sup> Ciclo de trabajo: Capacidad de volumen máxima esperada en cualquier mes. No se espera que se sostenga regularmente.

<sup>3</sup> Módulo de interfaz requerido

Para obtener especificaciones más detalladas, visite [www.xerox.com/C60-C70Specs](http://www.xerox.com/C60-C70Specs)

Seleccione y configure su propia impresora color Xerox® C60/C70 en [www.buildyourownxerox.com](http://www.buildyourownxerox.com)