

PHILIPS

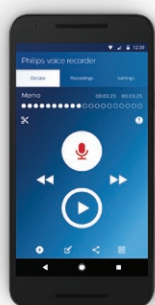
Application
enregistreur vocal

Enregistrement mobile

Modification professionnelle

Reconnaissance vocale

Mode voiture



LFH7400



Mobilité sans limites

grâce à une application enregistreur
vocal professionnelle

La nouvelle application enregistreur vocal Philips vous permet d'être productif où que vous soyez. Enregistrez, modifiez et envoyez vos enregistrements au service de transcription où que vous soyez pour un traitement plus rapide de vos documents. L'application vous permet de ne pas perdre une seule minute, que vous soyez en déplacement, en voiture ou à l'aéroport.

Améliorez votre productivité

- Fonctions de modification et d'enregistrement professionnelles pour une meilleure productivité
- Propriétés de fichier de dictée pour la gestion pratique du flux de travail
- Fonction de propriété pour une gestion rapide des enregistrements urgents

Conçue pour une utilisation efficace

- Widget permettant un enregistrement immédiat avec une seule touche
- Scanner de code-barres pour une classification facile
- Liste de données pour un aperçu et une classification rapides du nom des clients ou patients

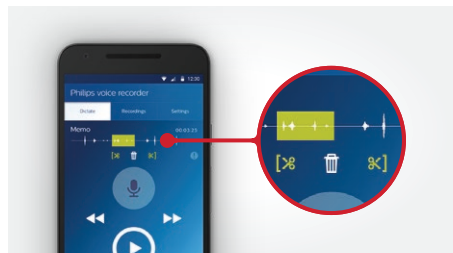
Liberté de mobilité

- Mode voiture pour un fonctionnement mobile sécurisé
- Cryptage de fichiers pour un maximum de sécurité des données confidentielles
- Boutons personnalisables pour un enregistrement, une modification et un envoi plus flexibles et rapides
- Gestion à distance de l'appareil pour une configuration pratique centralisée du système depuis plusieurs téléphones portables



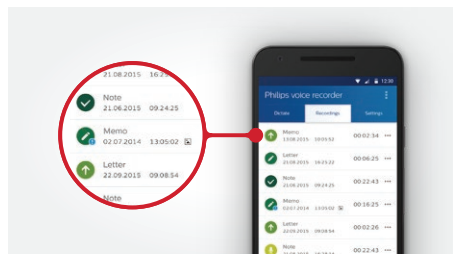
Points forts

Modification professionnelle



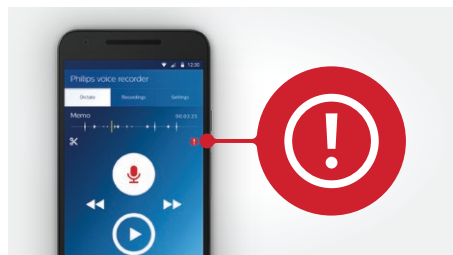
L'application propose un enregistrement professionnel ainsi que des fonctions de modification telles qu'insérer, remplacer, ajouter et couper des séquences d'enregistrement.

Propriétés du fichier de dictée



Vous pouvez attribuer des propriétés à vos enregistrements, telles qu'un nom d'auteur, un type et une catégorie d'enregistrement. Ces propriétés faciliteront considérablement la classification et la gestion des dictées.

Fonction de priorité



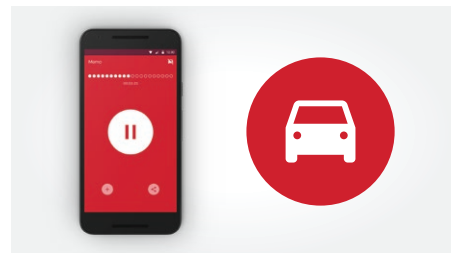
L'option intégrée de définition de priorités peut être utilisée pour avertir les transcripteurs lorsqu'un enregistrement est urgent et doit être traité en priorité. Cette option permet un traitement plus rapide des tâches urgentes.

Widget



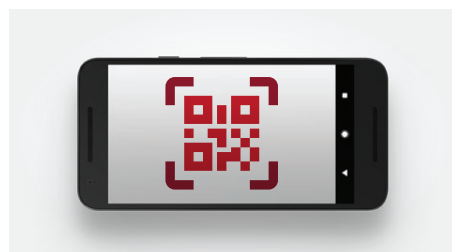
Le widget est un bouton de raccourci que vous pouvez placer sur l'écran d'accueil de votre mobile. Lorsque vous cliquez dessus, il enregistre immédiatement, vous faisant économiser temps et efforts. Il est également idéal pour les enregistrements spontanés.

Mode voiture



Le mode voiture est idéal lorsque vous conduisez ou êtes en déplacement. Il offre une interface simplifiée dotée de grands boutons, afin que vous n'ayez pas besoin de regarder votre téléphone portable lors de la dictée.

Scanner de code-barres



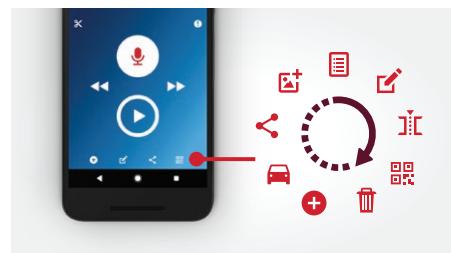
Le scanner de code-barres vous permet de relier les données d'un client ou d'un patient à un enregistrement en scannant simplement un code-barres, même depuis un écran. Cela garantit une attribution fiable de vos fichiers et accélère votre flux de travail.

Cryptage de fichiers



Pour des données totalement sécurisées, le transfert de vos fichiers est crypté via la technologie SSL et pour un maximum de sécurité, vous pouvez même crypter vos enregistrements.

Boutons personnalisables



L'application vous permet de personnaliser ses boutons selon vos préférences personnelles, afin que vous puissiez enregistrer, modifier et envoyer les dictées facilement et rapidement.

Points forts

Gestion d'appareils à distance



Les administrateurs informatiques peuvent gérer, configurer et mettre à jour de façon centralisée l'application de dictée sur plusieurs téléphones portables, afin de gagner du temps et des ressources.

Options d'envoi

Vous pouvez bien sûr envoyer vos enregistrements par e-mail, sur WhatsApp et vers des applications de stockage telles que Dropbox ou Google Drive. Afin d'intégrer à la perfection votre application à votre flux de dictée, vous disposez des trois options suivantes :

Philips SpeechLive



- Solution de flux de dictée basée dans le cloud
- Offre une flexibilité totale adaptée aux entreprises de toute taille, de 1 à 80 employés
- Active la barre de statut dans l'application, vous indiquant la progression de vos transcriptions
- Service de reconnaissance vocale facultatif
- Service de transcription facultatif
- Disponible pour iPhone et Android*

Pour plus de renseignements, consultez : www.speechlive.com

Mobile server Philips



- Solution de serveur Web sur place
- Vous permet de joindre et d'envoyer des images avec vos enregistrements
- Vous pouvez installer jusqu'à cinq mobile servers à plusieurs endroits différents
- Vous permet de modifier le format audio, renommer le fichier et le placer vers jusqu'à cinq destinations dépendantes des mots-clés
- Disponible pour iPhone et Android*

Pour plus de renseignements, contactez un revendeur local : www.philips.com/dictation

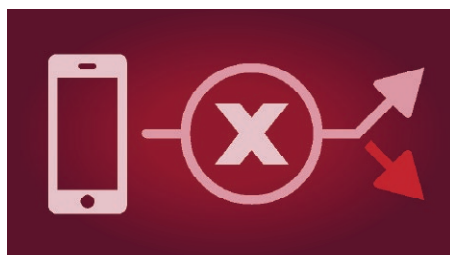
Dictation hub Philips



- Flux de dictée hébergé par Philips
- Dépendant des mots-clés
- Vous permet de modifier le format audio, renommer le fichier et le placer vers jusqu'à cinq destinations dépendantes des mots-clés
- Disponible pour iPhone et Android*

Pour plus de renseignements, contactez un revendeur local : www.philips.com/dictation

Philips SpeechExec Enterprise Mobile Service



- Solution de serveur Web sur place
- Envoyer des dictées à votre flux de travail SpeechExec Enterprise
- Mises à jour en temps réel du statut de la dictée
- Recevoir des documents transcrits directement sur votre smartphone
- Service de reconnaissance vocale facultatif
- Service de transcription facultatif
- Disponible pour iPhone et Android

Pour plus de renseignements, contactez un revendeur local : www.philips.com/dictation

Spécifications

iPhone

Appareils pris en charge : iPhone 5s, 6, 6 Plus, 6s, 6s Plus, SE, 7, 7 Plus, 8, 8 Plus, X, Xs, Xs Max, XR, 11, 11 Pro, 11 Pro Max

Système d'exploitation : iOS 12, 13

Android

Appareils testés : SpeechAir 1, 2; Nexus 5; Samsung Galaxy S6, S8, S9; Google Pixel 1, 2 XL, 3 XL

Systèmes d'exploitation : l'enregistreur vocal Philips SpeechExec pour Android a été testé sur les appareils ci-dessus, mais devrait être compatible avec tous les appareils Android 4.2.1 et les versions plus récentes.

Exigences de mobile server

Processeur : Intel i3 ou processeur plus rapide

RAM : 4 Go

Espace sur le disque dur : 2 Go

Système d'exploitation : Windows Server 2012 (64 bit), Windows Server 2008 R2 (64 bit)

Microsoft .NET Framework 4.0

Microsoft SQL Server 2014 SR2, 2016

Logiciel de serveur Web : Microsoft Internet Information Server (IIS) 8.5 pour Windows Server 2012, Microsoft Internet Information Server (IIS) 7.5 pour Windows Server 2008 R2, Apache 2.2 et 2.4

Langues de script de serveur Web : Active Server Pages (ASPX) ou PHP

Sécurité

Cryptage de fichiers jusqu'à 256 bits

Transfert de fichiers cryptés via SSL

