



CorelDRAW[®]
GRAPHICS SUITE 2019

Mach es einfach anders

Hier ist die neue CorelDRAW[®] GRAPHICS SUITE 2019



CorelDRAW feiert dieses Jahr sein 30. Jubiläum, und wir beschlossen, dieses Ereignis in großem Stil zu feiern. Mit CorelDRAW Graphics Suite 2019 erweitern wir unsere Reichweite beträchtlich: Neben der Einführung einer neuen Windows-Version bieten wir zeitgleich eine völlig neue Suite für macOS an. Hinzu kommt die neue Webanwendung CorelDRAW.app™, die es auch unterwegs ermöglicht, Grafiken zu gestalten und zu bearbeiten.

Endlich steht Grafikern eine professionelles Komplettpaket auf der Plattform ihrer Wahl zur Verfügung.

Wir können es kaum erwarten, dass Sie unsere neue Version ausprobieren. Grafik-Designer, die mit einem Mac arbeiten, haben nun Zugriff auf eine professionelle Lösung, die eigens für die Plattform ihrer Wahl entwickelt wurde. Die CorelDRAW-Anwendungen spiegeln die Elemente wieder, die Anwender an ihrem Mac schätzen. Sie bieten ein natives und authentisches Erscheinungsbild, das die Kreativität der Anwender anregen wird.

Auch unter Windows wird den Grafikprofis eine einzigartige, eigens für sie konzipierte Umgebung mit neuen Gestaltungsmöglichkeiten geboten. Zu den Funktionen, die in den beiden Versionen der Suite ihr Debüt geben, zählen

unter anderem nicht-destruktive Effekte, eine mächtige neue Objektverwaltung, ein Workflow für pixelgenaue Präzision und Geschwindigkeitssteigerungen. Und getreu ihrer Tradition unterstützt CorelDRAW Graphics Suite 2019 natürlich auch die neuesten Entwicklungen von Windows 10.

Die in beiden Suites enthaltene neue Webanwendung CorelDRAW.app rundet den Grafikdesign-Workflow ab.

Ob es sich nun um Grafiken, Layouts, Illustrationen, Bildbearbeitungen bzw. digitale oder Print-Projekte handelt: Mit CorelDRAW lassen sich beständig hochwertige Resultate erzielen:

Kontrolle: Arbeiten Sie schneller, effizienter und mit größerer Gewissheit, dass Sie die gewünschten Resultate erzielen werden. Profitieren Sie von größerer Kontrolle über Objekte, Ebenen und Seiten.

Kreativität: Neue, hochwertige Vorlagen und nicht-destruktive Effekte ermöglichen es, die Grenzen großartiger Designs auszutesten.

Effizienz: Erzielen Sie eine beispiellose Produktivität dank Leistungsverbesserungen, erhöhter Anpassbarkeit und verbesserter Navigation.

NEUE PLATTFORMEN, MEHR MÖGLICHKEITEN

WINDOWS.MAC.WEB.WOSIEWOLLEN.

Arbeiten Sie unter Windows oder unter Mac genau so, wie Sie es gewohnt sind. CorelDRAW Graphics Suite 2019 wurde speziell für die Plattform Ihrer Wahl entwickelt.



Mark Anthony J. Guzman

Optimiert für Windows 10

- Im Touch-Arbeitsbereich können sie schnell per Fingertipp oder Eingabestift Anpassungen vornehmen.
- Um ein schnelles und effizientes Arbeiten zu ermöglichen, werden stiftkompatible Windows „Real-Time Stylus“-Tablets wie das Microsoft Surface unterstützt.
- Profitieren Sie von der Unterstützung für Wählrad-Eingabegeräte wie das Microsoft Surface Dial.

Von Grund auf für den Mac entwickelt

- Nutzen Sie die zeitsparenden Funktionen der Touch Bar auf MacBook Pro Geräten. Dieses Multitouch-Display ermöglicht nicht nur einen schnellen Zugriff auf Steuerelemente des Betriebssystems, sondern auch auf CorelDRAW-spezifische Funktionen wie Layout-Einstellungen, Textsteuerelemente und vieles mehr.
- Profitieren Sie von der Unterstützung für den Dunkelmodus von macOS Mojave, ein dunkleres Farbschema für alle Fenster, Ansichten, Menüs und Steuerelemente.
- CorelDRAW Graphics Suite für Mac wurde von Grund auf für macOS entwickelt, um ein einmaliges Mac-Nutzererlebnis zu garantieren.

Über den Desktop hinaus

Mit CorelDRAW.app können Sie großartige Ideen sofort umsetzen, wo immer Sie sich auch gerade befinden. Diese leistungsstarke Web-Applikation, die neueste Ergänzung der CorelDRAW Graphics Suite 2019, ermöglicht es Ihnen, jederzeit und überall auf Ihre Arbeiten zuzugreifen. Melden Sie sich einfach bei CorelDRAW.app an und schon können Sie einem Kunden ein Konzept auf einem 2in1- oder mobilen Gerät vorstellen oder auch unterwegs an Ihren Designs arbeiten.

MIT DER CORELDRAW GRAPHICS SUITE ÜBERALL GESTALTEN

In dieser hervorragenden Grafikdesign-Softwarelösung finden Sie alle professionellen Vektorillustrations-, Layout-, Bildbearbeitungs- und Design-Tools, die Sie benötigen, um schneller, effizienter und an mehr Orten zu arbeiten.



GRAFIK UND ILLUSTRATION

Verwenden Sie die mächtigen Vektorillustrationswerkzeuge in CorelDRAW®, um einfache Linien und Formen in komplexe Kunstwerke zu verwandeln. Nutzen Sie vielseitige Form- und Zeichenwerkzeuge zur Erstellung von Kurven und Linien. Das KI nutzende Hilfsmittel LiveSketch™, eine branchenweite Neuheit, ermöglicht es Ihnen, Ihre Designs von Anfang an anhand handgezeichneter Vektorkurven zu erstellen.



SEITENLAYOUT

Greifen Sie auf alle Werkzeuge zu, die Sie benötigen, um Layouts für Broschüren, mehrseitige Dokumente und vieles mehr anzufertigen. Halten Sie Platz für Text und Grafiken frei oder benutzen Sie das Platzhaltertext-Hilfsmittel, um eine Seite provisorisch einzurichten und zu sehen, wie der Text aussehen wird.



BILDBEARBEITUNG

Mit den leistungsstarken, ebenenbasierten Bildbearbeitungswerkzeugen von PHOTO-PAINT können Sie Ihre Fotos retuschieren und verbessern. Passen Sie Farbe und Ton an, entfernen Sie kleine Fehler, korrigieren Sie die Perspektive und vieles mehr. Verwenden Sie AfterShot™ HDR, um aus Ihren RAW-Bildern atemberaubende HDR-Fotos zu erstellen.



TYPOGRAFIE

Nutzen Sie einen kompletten Satz von Typografie-Werkzeugen, um die Schriftzeichen perfekt anzuordnen. Fügen Sie Effekte wie Blockschatten und Konturen hinzu, richten Sie Text an Strecken aus oder lassen Sie den Text Objekte umfließen. Profitieren Sie von OpenType-Typografiefunktionen wie Ligaturen, Ornamenten, Kapitälchen und Zierbuchstaben.

MACHEN SIE ES EINFACH ANDERS

Nutzen Sie ein umfassendes Programmpaket mit vielseitigen professionellen Grafikwerkzeugen, um Ihren einzigartigen Ideen Ausdruck zu geben.



Zaky Mufthi Said Ramadhen

SCHRIFTVERWALTUNG

Ordnen und verwalten Sie Ihre Schriften mit den intuitiven Funktionen des Corel Font Manager™ und verwenden Sie Ihre Lieblingsschriften in CorelDRAW und Corel PHOTO-PAINT®, ohne sie zu installieren. Nutzen Sie die Netzwerkspeicherfunktion, um die Arbeit mit Schriften zu beschleunigen.

FARBE, FÜLLUNGEN UND TRANSPARENZEN

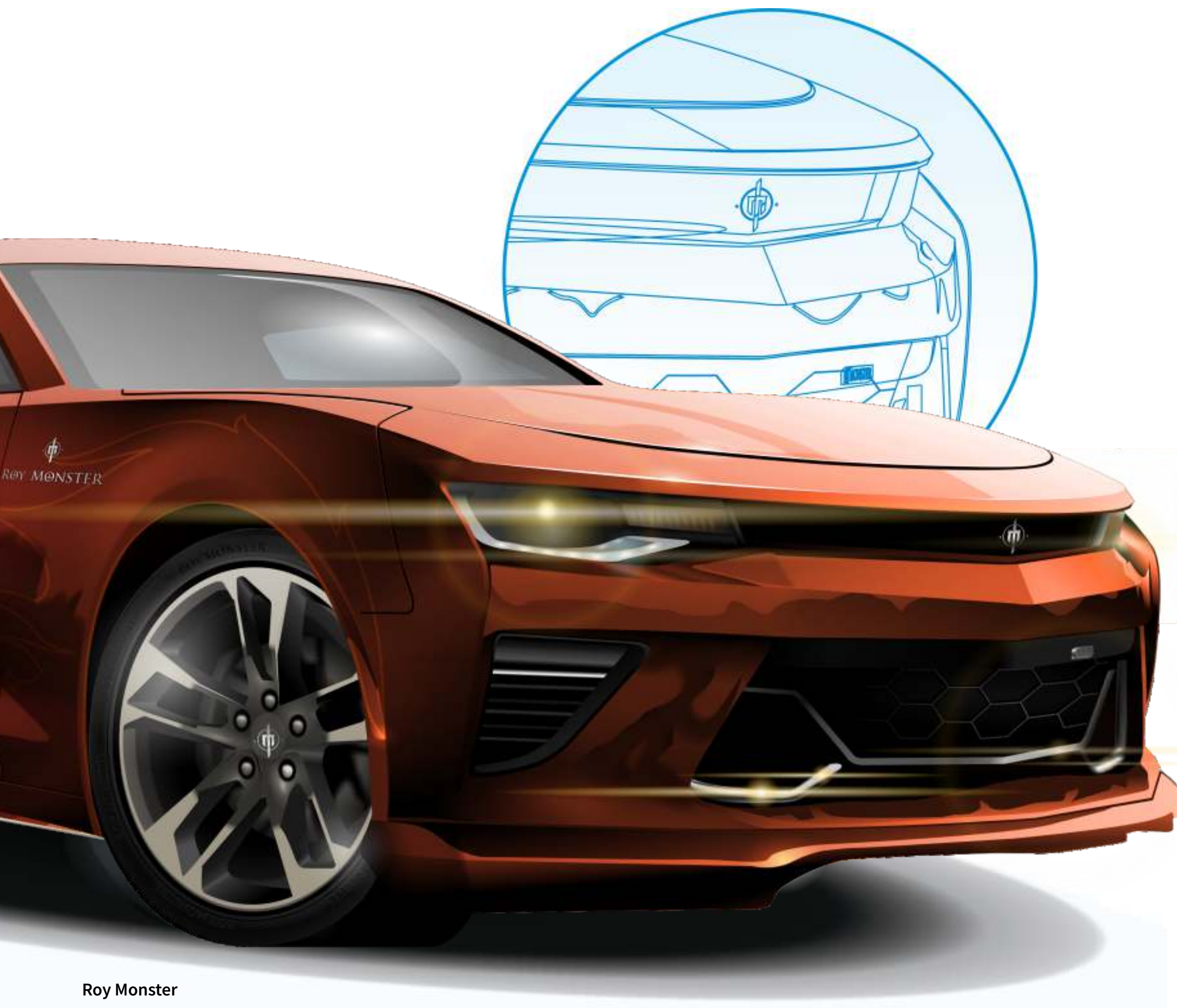
Wenden Sie mithilfe von Farbfeldern mühe-los Farbe auf Füllungen und Umrisse an oder erzeugen Sie Farben anhand von Farbharmonien. Ändern Sie die Transparenz eines Objekts oder füllen Sie Objekte mit Mustern, Verläufen, Maschenfüllungen und vielem mehr.

STILE UND STILGRUPPEN

Das Informationsfenster „Objektstile“ vereinfacht die Verwaltung von Stilen und Stilgruppen, um mehrere Objekte einheitlich zu formatieren, iterative Versionen zu erzeugen oder ganze Dokumente schnell und konsistent zu formatieren.

EINFACHE VEKTORISIERUNG VON BITMAPS

Sparen Sie wertvolle Zeit, wenn Sie Bitmap-Bilder in Vektorgrafiken konvertieren. Mit dem integrierten Corel® PowerTRACE® lassen sich auch anspruchsvolle Bitmap-Bilder in hochwertige Vektorobjekte umwandeln.



Roy Monster

PUBLISHING

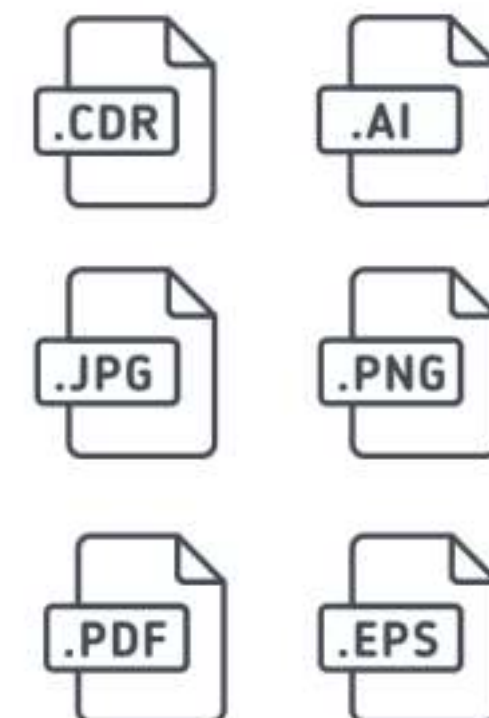
DIGITAL UND DRUCK

Die Anwender der CorelDRAW Graphics Suite sind darauf angewiesen, dass sich ihre Erzeugnisse jedes Mal einwandfrei veröffentlichen und ausgeben lassen.

Mit CorelDRAW können Sie Ihre Dokumente mühelos für den Druck vorbereiten. Mit einem mächtigen Farbverwaltungsmodul können Sie Farbkonsistenz quer durch alle Medien sicherstellen und wissen schon vor dem Druck, dass die Farben korrekt dargestellt werden.

Entwickeln Sie mit einer Sammlung von Werkzeugen für Webgrafiken und von Voreinstellungen ansprechende Webinhalte. Mit der Funktion zur Veröffentlichung auf WordPress können Sie verschiedene Bildformate direkt auf Ihre WordPress-Site hochladen.

Dank der Kompatibilität mit über 100 Grafik-, Veröffentlichungs- und Bilddateiformaten können Sie mühelos mit jeder Art von Projektressource arbeiten. Veröffentlichen Sie Ihre Werke in einer Vielzahl von Dateiformaten, darunter AI, PSD, PDF, JPG, PNG, SVG, DWG, DXF, EPS, TIFF und viele mehr.



WAS IST ENTHALTEN?



CorelDRAW®

Intuitive Vektorillustrations- und Seitenlayout-Anwendung, die sich an den vielseitigen aktuellen Anforderungen und Bedürfnissen professioneller Grafikanwender orientiert



Corel
PHOTO-PAINT®

Professionelles Bildbearbeitungsprogramm zur schnellen und einfachen Retuschierung und Optimierung von Fotos



Corel
Font Manager™

Eigenständiges Schriftverwaltungsprogramm, mit dem lokal oder in einem Netzwerk gespeicherte Schriften durchsucht, verwaltet und in einer Vorschau angezeigt werden können



Corel®
PowerTRACE®

In CorelDRAW eingebettetes Dienstprogramm zur schnellen und präzisen Umwandlung von Bitmaps in bearbeitbare Vektorgrafiken



CorelDRAW.app™

Melden Sie sich bei der Webanwendung an, um an beliebigen Orten auf Ihre Arbeiten zuzugreifen, wenn Sie ohne Computer unterwegs sind.



Corel®
AfterShot™ HDR

Ein Bildbearbeitungsprogramm, mit dem Sie HDR-Bilder erstellen sowie einfache Korrekturen und Optimierungen an RAW- oder JPEG-Fotos vornehmen können

BenVista

PhotoZoom Pro 4

Plugin, mit dem Sie Digitalbilder aus Corel PHOTO-PAINT exportieren und vergrößern können

Für den Zugriff auf einige der enthaltenen Softwarekomponenten, Online-Features und Inhalte wird eine Internetverbindung benötigt.

LIZENZFREIE, HOCHWERTIGE INHALTE

- 7.000 Cliparts/digitale Bilder
- 1.000 hochauflösende Fotos
- 1.000 TrueType-/OpenType-Schriften
- 150 Designvorlagen
- 600 Farbverläufe und Vektor- und Bitmap-Füllungen
- Expertentipps, Hinweise und Videotrainings

AUTOMATISIERUNG

- JavaScript (JS): Die integrierte, unter Windows und macOS unterstützte API ermöglicht Entwicklern die Automatisierung von Aufgaben und Erweiterung von Funktionen.
- Microsoft Visual Basic for Applications (VBA)*: integrierte Entwicklungsumgebung mit 64-Bit-Unterstützung, die es ermöglicht, Aufgaben zur Vereinfachung des Arbeitsablaufs zu automatisieren.
- Microsoft Visual Studio Tools for Applications (VSTA)*: Toolset, mit dem Sie unter Nutzung der Leistungsstärke von .NET Framework zeitsparende Makros zur Automatisierung von Aufgaben und Erweiterung der Funktionalität erstellen können.

* verfügbar mit CorelDRAW Graphics Suite 2019 für Windows



Maycon Bartowski

Firma: Bartowski Graphic Design & Web

Ort: São Francisco, Curitiba, Brasilien

Branche: Markendesign, Webdesign und Illustration

„Ich arbeite seit jeher mit CorelDRAW und verwende es für alle meine Projekte. Der Workflow ist sehr gut und die kleinen Details in der Anwendung machen den Unterschied.“

WER NUTZT CORELDRAW?

Kreativprofis:

Illustratoren, Designer, Künstler

Kreativprofis in der Werbe- und Druckbranche verbringen viel Zeit mit der Erstellung und Veröffentlichung von Grafiken und Texten und dem Retuschieren von Fotos. Oft arbeiten sie an Layouts und Designs für den Druck und das Internet. Sie gestalten Werke von Logos bis zu mehrseitigen Broschüren. Einige arbeiten als Illustratoren und Künstler und kombinieren klassische künstlerische Praktiken und traditionelle Techniken mühelos mit modernsten Techniken der Vektorillustration.

Die Lieblingswerkzeuge der Kreativprofis:

- Grafikdesign und Seitenlayout in einer einzigen Anwendung
- Kreative Vektorwerkzeuge: Symmetrie, Pointillizer™, Hilfsmittel „Wirkung“
- Hilfsmittel „Kurve“
- Farbstile und Farbharmonien
- Eigens entwickelt, um eine optimale Nutzung von Mac und Windows zu ermöglichen



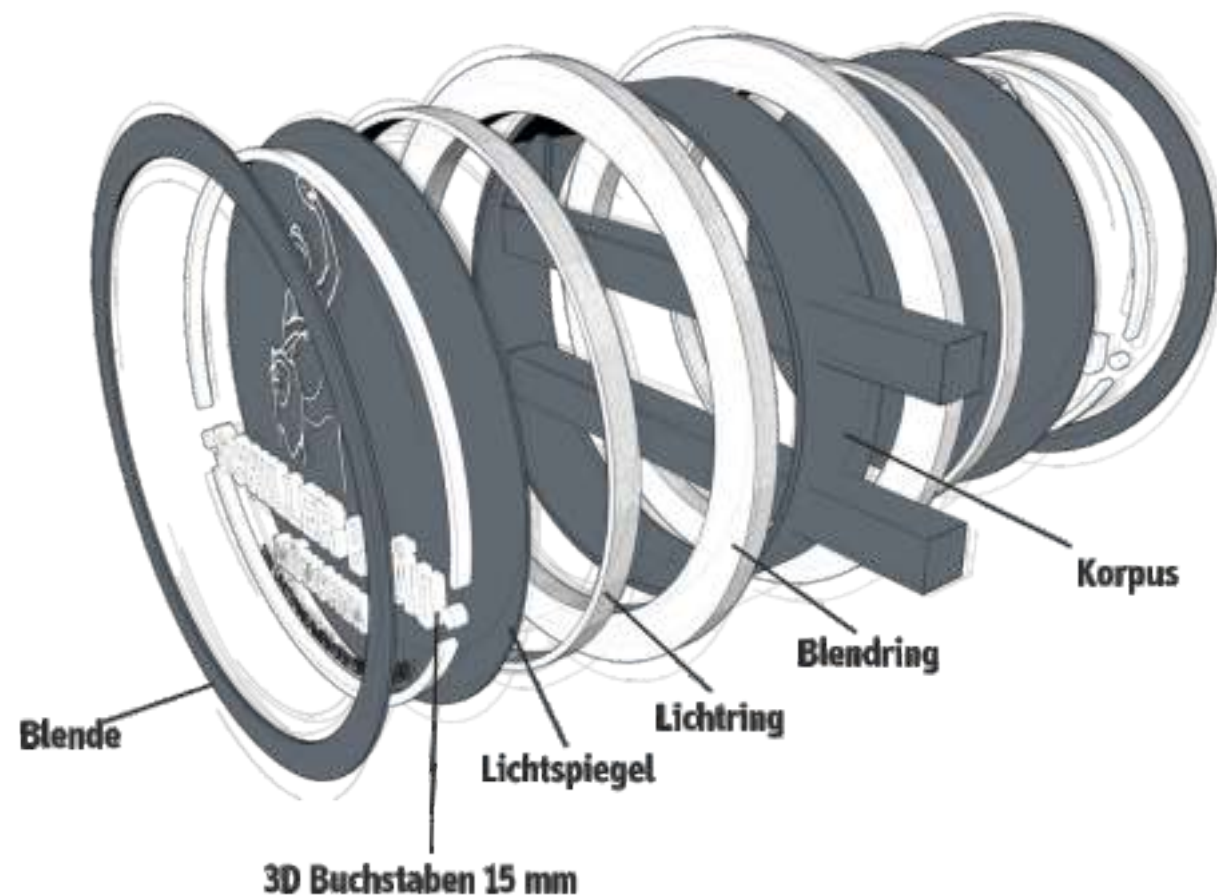
WER NUTZT CORELDRAW?

Grafik- und -Produktionsdesigner: Werbetechniker, Web-Producer

Diese Benutzer sind in einer Vielfalt von Branchen tätig, beispielsweise der Werbetechnik, dem Siebdruck, der Gravur und dem Grafikdesign für den Druck und das Internet. Sie arbeiten häufig mit Illustrationen, eingescannten Logos, Fotos, Cliparts und Schriften, die sie manchmal selber erstellen, weiterverwenden und miteinander kombinieren.

Grafik- und Produktionsdesigner müssen unter Umständen auch mit Inhalten arbeiten, die von den Kunden in verschiedenen Formaten bereitgestellt wurden.

Zwar dienen diese Inhalte oft als Ausgangspunkt für ein Projekt, aber Grafik- und -Produktionsdesigner verbringen auch sehr viel Zeit damit, solche Inhalte nachzubessern und weiter zu bearbeiten. Die Optimierung der Designs und die Vorbereitung für die Ausgabe ist von entscheidender Bedeutung. Ob sie nun neue Grafiken erstellen oder mit kreativen Inhalten arbeiten, die von den Kunden bereitgestellt wurden, Grafik- und Produktionsdesigner können viel Zeit damit verbringen, Designs zu optimieren und die Ausgabe vorzubereiten. Für die Erstellung ihrer Enderzeugnisse kommen großformatige Druckmaschinen, Graviermaschinen, Glas- und Folienschneider oder auch Sieb- und Textildruckmaschinen zum Einsatz.



Die Lieblingswerkzeuge von Fachleuten der Produktion:

- PowerTRACE
- Kurven- und Formhilfsmittel
- Farbverwaltung
- Druckvorstufenmodul
- PDF/X-Ausgabe



Martin Gerhardt

Unternehmen: Gerhardts Werbung

Ort: Remscheid, Deutschland

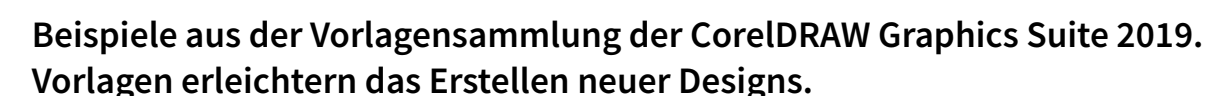
Branche: Werbetechnik, Drucktechnik, Grafik

„CorelDRAW ist für mich der Dreh- und Angelpunkt für alles, was ich mache. Die vielen Konstruktionsmöglichkeiten und Ausgabemöglichkeiten von CorelDRAW sparen in der Produktion enorm Zeit, da zum Ansteuern der unterschiedlichsten Maschinen alles in dieser Software erfolgen kann, vom Entwurf bis zur Datenaufbereitung für Plotter, Fräse oder Laser.“

Inhaber mittelständischer Unternehmen, Wissensarbeiter

Geschäftsanwender in mittelständischen und großen Unternehmen bemühen sich, professionelle und grafisch reichhaltige Arbeiten wie Verkaufspräsentationen oder Internetgrafiken zu erstellen. Dabei wenden sie viel Zeit für die Bearbeitung bestehender Arbeiten und das Retuschieren von Fotos auf, damit sie diese in ihren Werbe- und Kommunikationsmaterialien verwenden können.

- **Professionell gestaltete Vorlagen**
- **Integrierte Lernhilfsmittel:** Hinweise und Tutorials
- **Hochwertige Inhalte:** Schriften, Fotos, Cliparts
- **Dateiunterstützung:** Bereit für Druckereien und Dienstleister



„ Mit CorelDRAW sind meinen
Gestaltungsmöglichkeiten
keine Grenzen gesetzt!“

Pavel Dex





ES IST WICHTIG, DIE WAHL ZU HABEN

KAUFMÖGLICHKEITEN

Egal, ob Sie die Software lieber abonnieren, um vollständige Kontrolle über das Jahresbudget zu behalten, oder ob Sie die Software lieber kaufen: Corel drängt Ihnen kein Lizenzmodell auf, sondern bietet Ihnen eine Wahlmöglichkeit.

ABONNEMENT

Diese Option zeichnet sich durch geringe jährliche Kosten aus und bietet die Möglichkeit, die Zahlungen zu beenden, sollten Sie die Software nicht mehr benötigen. Ein Abonnement gewährleistet, dass sich die Software immer auf dem neuesten Stand befindet und dass sie die neuesten Betriebssysteme, Geräte und Technologien unterstützt. Die automatische Erneuerung stellt sicher, dass Sie die Software ohne Unterbrechung weiterverwenden können.

UNBEFRISTETE LIZENZ

Mit einer einmaligen Zahlung erwerben Sie das Recht, die Software ohne weitere Kosten zeitlich unbegrenzt nutzen zu dürfen. Mit dem Kauf einer Box-, Download- oder Mengenlizenzen-Version des Produktes kommen Sie in den Genuss aller Vorzüge der jeweiligen Version.

UPGRADESCHUTZ

Mit dieser einfachen Methode erhalten Sie künftige Versionen preisgünstiger und verfügen immer über die neuesten Funktionen der CorelDRAW Graphics Suite. Sie haben sich noch nicht für das Upgradeprogramm angemeldet? Wenn Sie beim Kauf bzw. innerhalb von 30 Tagen nach dem Kauf der CorelDRAW Graphics Suite 2019 Upgradeschutz hinzufügen, dann erhalten Sie zukünftige Versionen zu den geringstmöglichen Kosten und verfügen zudem über die Gewissheit, dass Sie immer die neueste Version der CorelDRAW Graphics Suite verwenden. Für eine niedrige jährliche Gebühr erhalten Sie jeweils die neueste Version der Anwendungen, sobald diese verfügbar wird, und profitieren von der Unterstützung für die neuesten Betriebssystem-Aktualisierungen, Geräte und Technologien. Sie kommen in den Genuss dieser Vorteile, solange Ihr Konto aktiv ist. Sollten Sie sich entscheiden, das Upgradeschutzprogramm nicht zu erneuern, können Sie Ihre zuletzt erhaltene Version unbeschränkt weiterverwenden.

LIZENZEN FÜR UNTERNEHMENSKUNDEN

Kontrolle über die Softwarelizenzen des Unternehmens zu haben, ist eine wesentliche Komponente einer erfolgreichen Betriebsführung. Um konkrete Lösungen für individuelle Bedürfnisse zu ermöglichen, bietet Corel größeren kommerziellen, staatlichen und akademischen Organisationen erhebliche Lizenzflexibilität. Dazu gehören die Netzwerkbereitstellung, die Unterstützung von Virtualisierungsumgebungen und die Übertragbarkeit von Lizenzen bei Mitarbeiterwechsel.

Zur Erhöhung der Flexibilität beinhalten die Unternehmenslizenzen der CorelDRAW Graphics Suite zudem umfassende Funktionen, um die Software im Netz in mehreren Sprachen bereitzustellen, auch wenn die Arbeitsplätze nicht ans Internet angeschlossen sind. Dies ermöglicht es Ihnen, von einem einzigen Installationspunkt aus die Grafikbedürfnisse aller Ihrer Mitarbeiter zu berücksichtigen und Ihre Bereitstellungskosten auf ein Minimum zu senken. Und da Unternehmenslizenzen für die CorelDRAW Graphics Suite CorelSure-Softwarewartung beinhalten, ist sichergestellt, dass Ihre Anwender jederzeit Zugriff auf die neueste Version der Software verfügen – unter Windows und macOS.

CorelDRAW.app hebt die Flexibilität auf eine völlig neue Ebene, wenn es darum geht, Grafikdesigns im Team zu erstellen. Das optionale CorelDRAW.app Enterprise bietet über Microsoft SharePoint oder, im Rahmen eines G Suite-Unternehmenskontos, über Google Drive Zugriff auf CorelDRAW-Dateien (CDR). Es ist keine Installation erforderlich. CorelDRAW.app Enterprise befähigt alle Anwender im Unternehmen, unter Verwendung ihrer Microsoft Office 365- oder G Suite-Firmenbenutzerkonten durch eine Einmalanmeldung in einem Webbrowser auf Designs zuzugreifen, Designs zu überprüfen und sogar Designs zu erstellen.



Oswaldo Rosales



HIGHLIGHTS



DIE KONTROLLE BEHALTEN

ANDOCK- / INFOFENSTER „OBJEKTE“ **NEU!**

Mit dem neuen Andockfenster „Objekte“ (Windows) bzw. Informationsfenster „Objekte“ (macOS) erhalten Sie direkte Kontrolle über die Struktur eines Dokuments und schnellen Zugriff auf dessen Komponenten, wodurch Sie bedeutend schneller arbeiten können. Objekt-Miniaturansichten geben unverzüglich alle Änderungen oder Effekte wieder, und in neuen Ansichtsmodi können Sie wählen, auf welchen Teil eines Designs Sie sich konzentrieren möchten.



PIXELGENAUE WEBGRAFIKEN **NEU!**

Eine Reihe neuer Funktionen machen dem Rätselraten bei der Gestaltung pixelgenauer Bilder für das Internet ein Ende. Die erweiterte Pixel-Ausrichtung garantiert saubere Resultate, indem Objekte automatisch anhand ihrer Eigenschaften im Pixelgitter positioniert werden. Neue Standardeinstellungen für die Seitenausrichtung und präzise Pixelanzeigen helfen, scharfe Grafikränder zu erzeugen.



TEXTSATZ UND SEITENLAYOUT

Profitieren Sie von der erweiterten OpenType-Unterstützung inkl. Stilsätze und Ligaturen. Erstellen Sie direkt in CorelDRAW Flyer, Broschüren und Dokumente mit bis zu 999 Seiten Umfang (einschließlich Master-Ebenen und Layouts für gerade und ungerade Seiten).



KREATIVITÄT

NEU!

NICHT-DESTRUKTIVE EFFEKTE

Die neue Registerkarte „Effekte“ im Andockfenster/Infofenster „Eigenschaften“ vereinfacht das Anwenden von Bitmap-Effekten auf Vektorobjekte und Bilder. Sie können die Effekte ändern und beliebig damit experimentieren, ohne die Originale zu überschreiben. Im Andockfenster wird eine Liste der angewandten Effekte angezeigt, die Sie mit wenigen Klicks anpassen können.



NEU!

ZUGRIFF AUF DESIGNINHALTE

Bei der Arbeit mit Designinhalten finden Sie in der neu konzipierten Benutzeroberfläche schnell die gewünschten Elemente. Sie können direkt von der Suite aus neue Pakete herunterladen, Ihre eigene Bibliothek hinzufügen und vieles mehr. Außerdem stellt das neue Andockfenster „Inhalt von CONNECT™“ eine zentrale Stelle bereit, über die Sie Bilder durchsuchen und auf weitere Grafiken zugreifen können.



Carl Louie Garcia

VORLAGEN-WORKFLOW **NEU!**

Ein neu gestalteter Vorlagen-Workflow hilft Ihnen, Ihre Produktivität zu steigern. Sie können direkt in der Suite neue Vorlagen herunterladen, Ihre eigene Bibliothek hinzufügen, Sammlungen mühelos migrieren und vieles mehr. Um schnell die passende Vorlage zu finden, können Sie die Vorlagen nach Kategorien sortieren bzw. nur die zuletzt verwendeten oder die als Favoriten gekennzeichneten Vorlagen anzeigen.

FRISCHE INSPIRATION **NEU!**

CorelDRAW 2019 bietet mehr als 150 Vorlagen, darunter 90 neue Vorlagen, mit denen sich schneller professionelle Resultate erzielen lassen. In kürzester Zeit können Sie Broschüren, Poster, Karten, Bilder für soziale Medien und vieles mehr erstellen, ohne jedes Mal ganz von vorne beginnen zu müssen. Und da sich alle Vorlagen mühelos anpassen lassen, können Sie Ihrem Design schnell und einfach das gewünschte Aussehen geben.



PRODUKTIVITÄT

NEU!

PDF/X-4 UNTERSTÜTZUNG

CorelDRAW Graphics Suite 2019 bietet eine größere Vielfalt an ISO-konformen PDF/X-Exportoptionen. Die neue Unterstützung für PDF/X-4 ermöglicht die einfache Ausgabe von Dateien, die mit einer breiten Palette von Druckgeräten kompatibel sind. Außerdem sind keine weiteren Tools erforderlich, um ein Dokument aufzubereiten, bevor es an die Druckerei weitergeleitet wird.

NEU!

„SUCHEN UND ERSETZEN“

Das neue Andockfenster/ Infofenster „Suchen und ersetzen“ vereinfacht die Suche von Zeichenkomponenten und das Ändern ihrer Eigenschaften. Eine neue Option ermöglicht es, ein Objekt auszuwählen und dessen Eigenschaften als Suchkriterien zu verwenden. Sie können auch gleichzeitig mehrere Objekteigenschaften (wie Farbe, Füllung oder Umriss) ersetzen.

OPTIMIERTE OPTIONEN

Die Oberfläche zur Festlegung der Einstellungen wurde neu gestaltet, damit Sie Ihre Designumgebung schneller und einfacher auf Ihre Anforderungen zuschneiden können. In der überarbeiteten Benutzeroberfläche verbringen Sie deutlich weniger Zeit damit, Steuerelemente zu suchen. Außerdem ist nun besser ersichtlich, ob Änderungen sich auf die gesamte Suite, die aktive Anwendung oder das aktuelle Dokument auswirken.

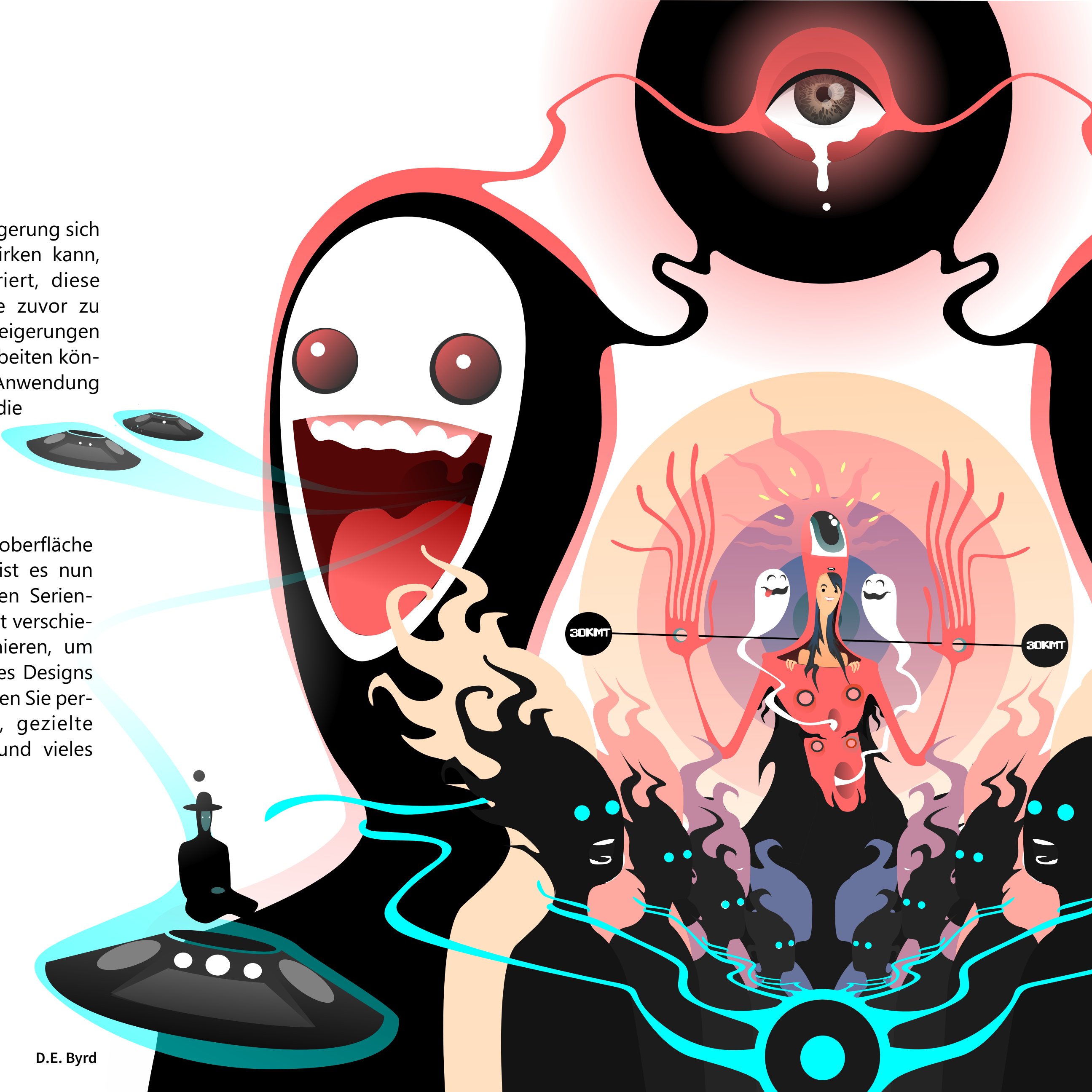
LEISTUNG

Da auch eine noch so kleine Verzögerung sich negativ auf Ihre Kreativität auswirken kann, haben wir uns darauf konzentriert, diese Version so schnell wie noch nie zuvor zu machen. Umfassende Leistungssteigerungen stellen sicher, dass Sie schneller arbeiten können: sei es nun, wenn Sie eine Anwendung starten, mit Texten arbeiten oder die Größe von Elementen auf der Benutzeroberfläche ändern.

SERIENDRUCK

Dank der neu gestalteten Benutzeroberfläche und des optimierten Workflows ist es nun noch einfacher mit der erweiterten Serien-druck-Funktion eine Zeichnung mit verschiedenen Textelementen zu kombinieren, um mehrere verschiedene Kopien eines Designs zu erzeugen. In kürzester Zeit können Sie personalisierte Massensendungen, gezielte Werbematerialien, Visitenkarten und vieles mehr gestalten.

D.E. Byrd



DESIGNEN, WO IMMER EINEN DIE MUSE KÜSST

CORELDRAW.APP **NEU!**

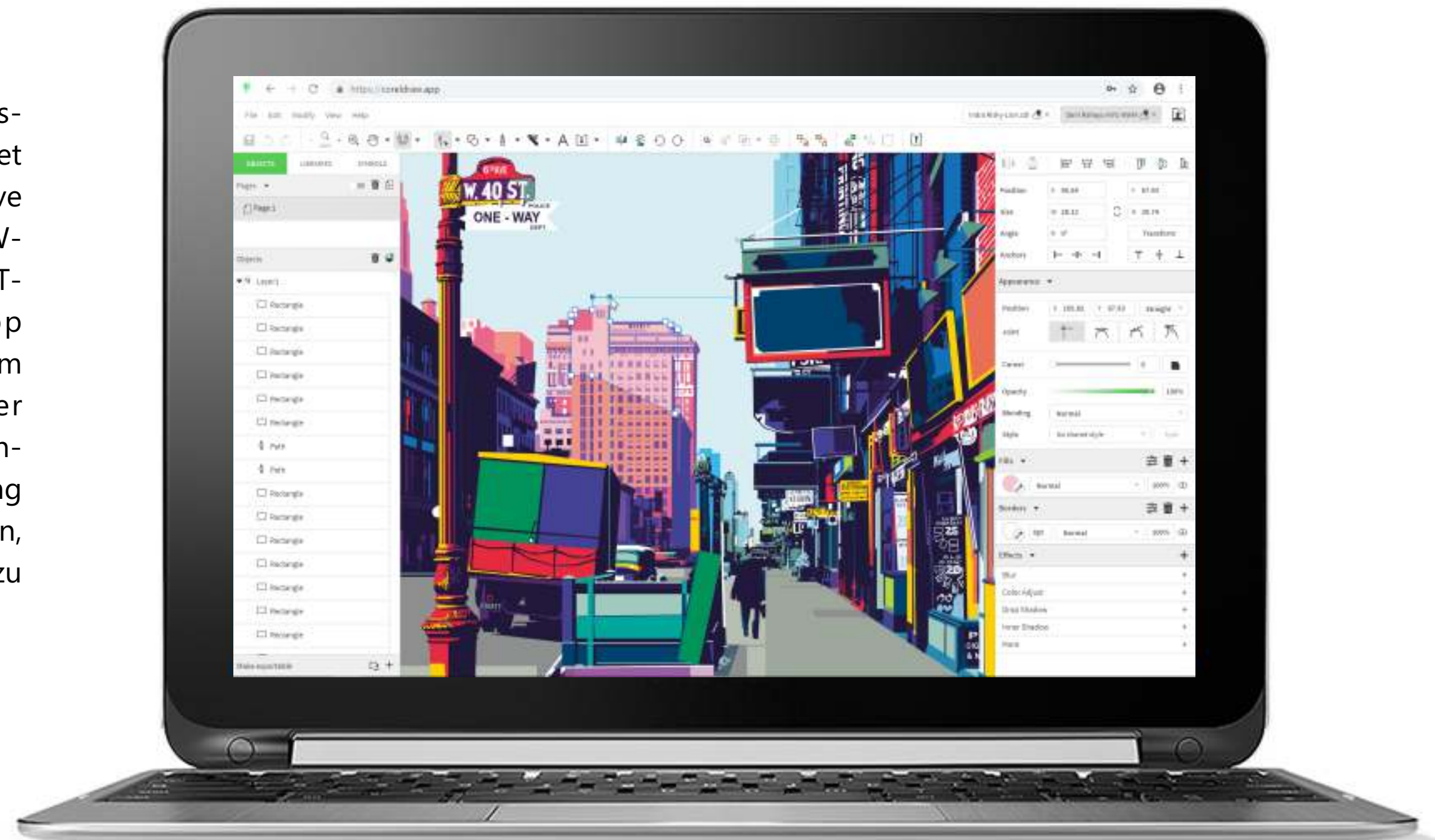
Mit dieser jetzt neu in der CorelDRAW Graphics Suite 2019 enthaltenen, leistungsstarken Webanwendung können Sie Ihre Ideen sofort umsetzen, wo immer Sie sich gerade befinden.

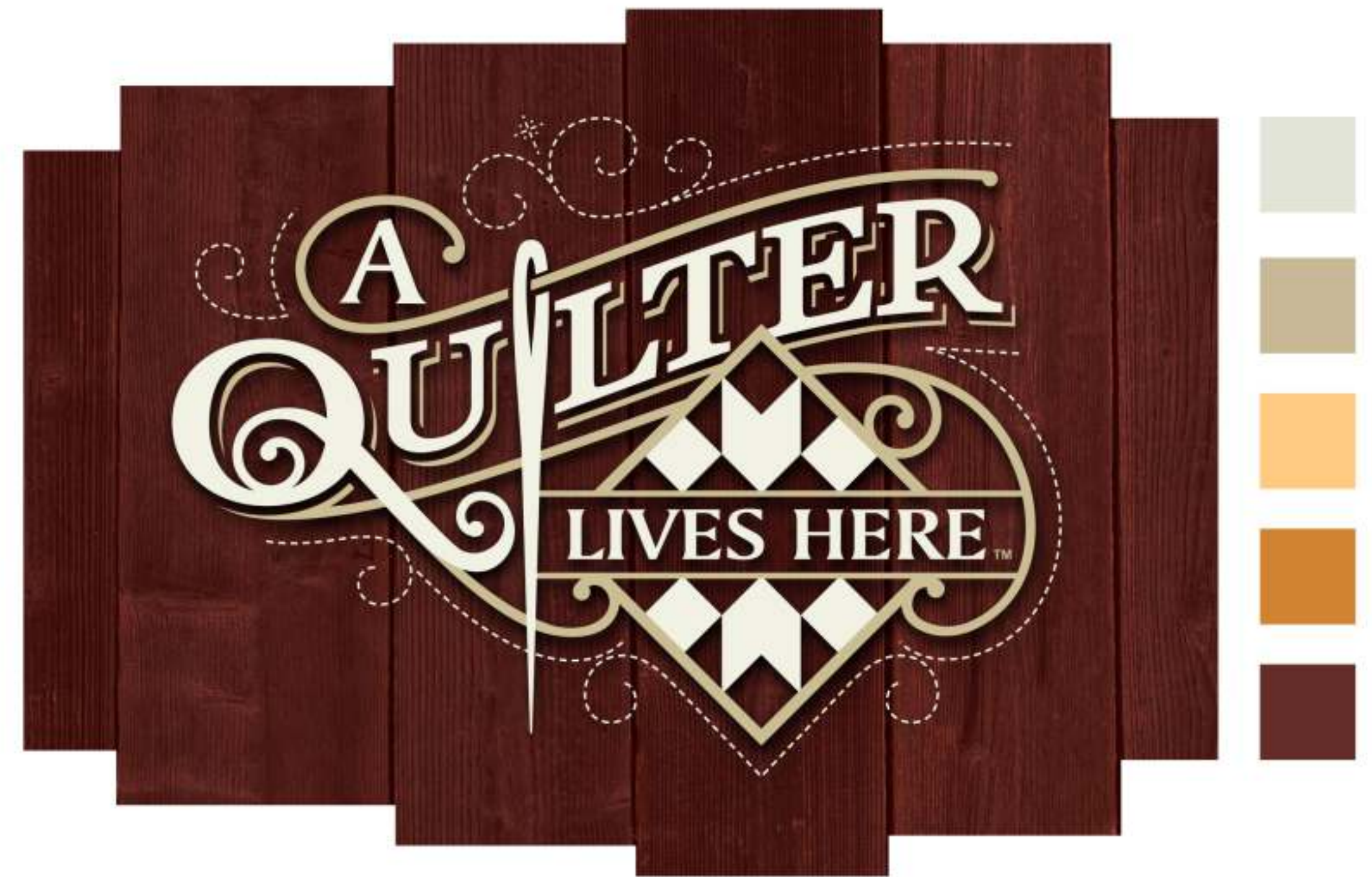
Mit CorelDRAW.app können Sie überall und zu jeder Zeit auf Ihre Arbeiten zugreifen. Es ist keine Installation erforderlich. Melden Sie sich einfach auf einem beliebigen Browser bei CorelDRAW.app an und schon können Sie einem Kunden ein Konzept auf einem mobilen Gerät vorstellen oder an Ihren Designs arbeiten, auch wenn Sie nicht an Ihrem Computer sitzen. Sie können ein Design beispielsweise auf Ihrem Computer beginnen und dann in der Webanwendung überprüfen und weitere Inhalte hinzufügen. Wenn Sie das Dokument dann wieder auf Ihrem Computer öffnen, befindet sich alles, was Sie in der Webanwendung hinzugefügt haben, auf einer neuen, bearbeitbaren Ebene. Zu Hause, bei der Arbeit oder unterwegs: Mit CorelDRAW Graphic Suite 2019 gelingt alles schneller und besser.



CORELDRAW.APP ENTERPRISE **NEU!**

Das optionale Add-on zu Unternehmenslizenzen der CorelDRAW Graphics Suite bietet über Microsoft SharePoint bzw. Google Drive für Unternehmen Zugriff auf CorelDRAW-Dateien (CDR). Es ist keine Installation oder IT-Wartung erforderlich. CorelDRAW.app Enterprise befähigt alle Anwender im Unternehmen, unter Verwendung ihrer Microsoft Office 365- oder G Suite-Firmenbenutzerkonten durch eine Einmalanmeldung in einem Webbrowser auf Designs zuzugreifen, Designs zu überprüfen und sogar Designs zu erstellen.





Joe Diaz

FUNKTIONEN, DIE SIE SONST NIRGENDS FINDEN

LIVESKETCH

Das Hilfsmittel LiveSketch nutzt auf künstlicher Intelligenz beruhende Technologie, um es auf eine bahnbrechende neue Art zu ermöglichen, Vektordesigns zum Leben zu erwecken. Es verbindet die Geschwindigkeit des Skizzierens mit flexiblen Steuerelementen zur Strichanpassung, damit Sie Ihre Designkonzepte mithilfe handgezeichneter Vektorkurven erfassen können. Mit intuitiven Einstellungen können Sie festlegen, wie sich CorelDRAW in Ihren Zeichenrhythmus einfügt.

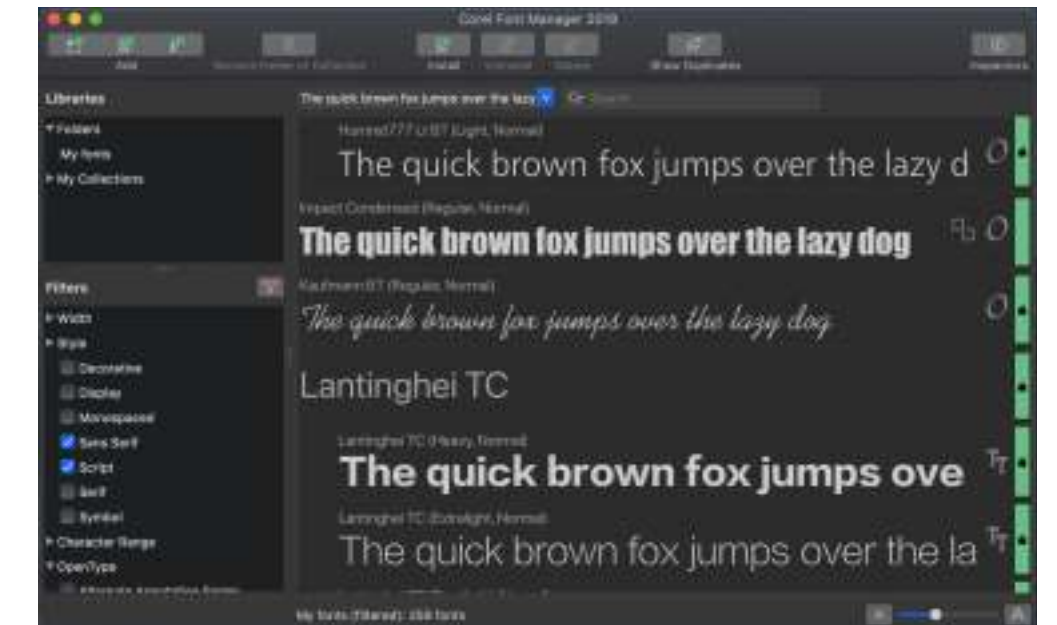
FARBHARMONIEN UND FARBSTILE

Die Farbstile eines Dokuments können zu Farbharmonien zusammengefasst werden. Auf diese Weise können Sie schnell und einfach sich wiederholende Designs mit unterschiedlichen Farbschemen erstellen. In einer Farbharmonie werden zwei oder mehrere Farbstile aufgrund ihrer Farbtöne kombiniert. Diese lassen sich dann gemeinsam ändern, sodass die Farbkomposition einer Illustrationen in einem einzigen Schritt geändert werden kann.

DIE BELIEBTESTEN FUNKTIONEN DER CORELDRAW GRAPHICS SUITE

COREL FONT MANAGER

Wenn Sie die Übersicht über die Schriften auf Ihrem System zu verlieren drohen, heißt die Lösung Corel Font Manager. Dieses eigenständige Schriftverwaltungsprogramm stellt Ihnen Werkzeuge bereit, mit denen Sie jeden Aspekt des Typografie-Workflows steuern können. Es ist auch in CorelDRAW und Corel PHOTO-PAINT integriert, damit Sie Ihre Schrift und Schriftarten-Sammlungen mühelos verwalten können – egal, welche Anwendung Sie gerade benutzen.



POWERTRACE

Mit diesem in CorelDRAW eingebetteten Dienstprogramm können Bitmaps schnell und präzise in bearbeitbare und skalierbare Vektorbilder umgewandelt werden. Dies ist besonders praktisch, wenn bei der Gestaltung neuer Designs bestehende Illustrationen verwendet werden. PowerTRACE erzeugt eine Farbpalette, die es ermöglicht, die Farben der Originalillustration zusammenzuführen, zu bearbeiten oder zu löschen.



„MASCHENFÜLLUNG“

Mit CorelDRAW lassen sich einzigartige Effekte dadurch erzielen, dass ein Objekt mit einer Maschenfüllung gefüllt wird. Mit dem Hilfsmittel „Maschenfüllung“ lassen sich gleichmäßige Farbübergänge in beliebiger Richtung erzeugen, ohne Überblendungen oder Konturen erstellen zu müssen. Zudem kann damit Transparenz erzeugt werden, um tieferliegende Objekte sichtbar zu machen. Dabei können Sie die Schnittpunkte des Gitters sowie die Anzahl Spalten und Reihen bestimmen.

PROFESSIONELLE BILDBEARBEITUNG

Corel PHOTO-PAINT bietet eine Fülle professioneller Bildbearbeitungsfunktionen. Ein große Auswahl von Linsen werden zerstörungsfrei angewandt: Anstatt die Bearbeitungen auf die Bildpixel anzuwenden, werden sie auf dem Bildschirm durch die Linse wiedergegeben. Mit der Zuschneidemaske können Sie die Eigenschaften einer Gruppe von Objekten auf eine Weise anpassen, bei der die einzelnen Objekte innerhalb der Gruppe nicht verändert werden. Der Durchlauf-Zusammenführungsmodus gibt volle Kontrolle darüber, wie Linsen oder Effekte auf Objektgruppen angewandt werden.

„GERADERICHTEN“

Wenn ein Element auf einem Foto leicht schief ist, kann das ein im Übrigen gutes Foto beeinträchtigen. Mit dem Hilfsmittel „Geraderichten“ in Corel PHOTO-PAINT können Sie auch solche Fotos mühelos retten. Es ermöglicht Ihnen, schräg aufgenommene Fotos interaktiv zu korrigieren, Linsen, Masken und Objekte zu drehen und die Fotos, die Sie ausrichten, zu beschneiden.

„REPARATURKLON“

Mit dem Hilfsmittel „Reparaturklon“ können unerwünschte Flecken und Fehler aus einem Bild entfernt werden, indem diese mit einer abgetasteten Struktur übermalt und der Farbe des retuschierten Bereichs angepasst werden. Schönheitsfehler oder Narben können mit wenigen Mausklicks nahtlos entfernt und dem Rest des Fotos angeglichen werden.

PERSPEKTIVKORREKTUR

Mit dem Perspektivkorrektur-Werkzeug können Sie die Perspektive von Objekten auf Fotos mühelos interaktiv anpassen, um das gewünschte Aussehen zu erzielen. Dazu verschieben Sie einfach direkt im Bildfenster die vier Eckpunkte, um die gewünschte Perspektive zu erhalten.

INTELLIGENTE SCHNEIDEFUNKTION

Mit der intelligenten Schneidefunktion können Sie unerwünschte Bereiche mühelos aus einem Foto entfernen und gleichzeitig das Seitenverhältnis anpassen. Sie übermalen dazu einfach den Bereich, den Sie beibehalten oder entfernen möchten. Bei der Anpassung des Seitenverhältnisses stellen Voreinstellungen sicher, dass bei einer Ausdehnung oder Verkleinerung des Hintergrundes eines Fotos keine Verzerrungen auftreten.





PRODUKT-TOUR & AUSPROBIEREN



ENZORE

PRODUKTTOUR

DER ARBEITSBEREICH VON CORELDRAW FÜR MAC **NEU!**

CorelDRAW 2019 für Mac ermöglicht es, unter macOS anders zu gestalten. Diese eigens für Apple-Anwender entwickelte Version bietet ein einzigartiges Gestaltungserlebnis auf dem Mac. Eine bedienfreundliche Oberfläche, intuitive Werkzeuge und umfassende Lernmaterialien machen es einfach, im ersten Anlauf die gewünschten Resultate zu erzielen. Bevor Sie loslegen, finden Sie nachfolgend einen kurzen Überblick über den Arbeitsbereich von CorelDRAW für Mac.

1. Symbolleiste: Eine Leiste mit Schaltfläche oben im Arbeitsbereich. Diese Schaltflächen sind Schnellasten für gängige Menübefehle, mit denen sich beispielsweise die Zoomstufen festlegen, Ansichtsmodi auswählen oder Objekte bearbeiten lassen.

2. Eigenschaftsleiste: Die kontextabhängige Eigenschaftsleiste befindet sich direkt unter der Symbolleiste und enthält häufig verwendete Befehle für das jeweils aktive Hilfsmittel. Der Inhalt der Eigenschaftsleiste ändert sich, je nachdem welches Hilfsmittel aktiv ist.

3. Hilfsmittelpalette: Die auf der linken Seite des Arbeitsbereichs angeordnete Hilfsmittelpalette enthält Werkzeuge, mit denen Vektor-, Text- und Bildobjekte gestaltet, gefüllt und geändert werden können. Einige der Hilfsmittel werden standardmäßig angezeigt, andere hingegen sind in so genannten Flyout-Menüs zusammengefasst. Flyout-Menüs enthalten eine Gruppe von zusammengehörigen Hilfsmitteln. Die Hilfsmittelpalette enthält außer-

dem den Farbauswahlbereich, über den Sie Farben und Füllungen auswählen können.

4. Menüleiste: Die ganz oben im Arbeitsbereich angeordnete Menüleiste enthält Dropdown-Menüs mit nach Kategorien geordneten Befehlen.

5. Informationsfenster: Ein Fenster, das die gleiche Art von Steuerelementen anzeigt wie ein Dialogfeld, also beispielsweise Optionen, Schaltflächen und Listfelder. Im Gegensatz zu den meisten Dialogfeldern können Sie Informationsfenster geöffnet lassen, wenn Sie an einem Dokument arbeiten. Dadurch können

Sie sofort auf die Befehle zugreifen, um mit unterschiedlichen Effekten zu experimentieren.

Es gibt verschiedene Informationsfenster. Zu den am häufigsten verwendeten gehört das Informationsfenster „Eigenschaften“, das objektabhängige Formatierungsoptionen und -eigenschaften anzeigt und es ermöglicht, die Objekteinstellungen von einem Ort aus zu verändern.

Bei der Arbeit mit komplexen Projekten können Sie mithilfe des Informationsfensters „Objekte“ schnell nach Ebenen und Objekten suchen.

Das Informationsfenster „Ändern“ ermöglicht es, mit den verschiedenen Änderungsoptionen zu experimentieren, ohne das Ausgangsobjekt zu verändern. Sie können damit präzise Änderungen an Objekten vornehmen und die Änderungen auf ein Duplikat übertragen, das automatisch erstellt wird. Um eine Vorstellung von der breiten Auswahl an Informationsfenstern zu erhalten, klicken Sie in der Menüleiste auf „Fenster > Informationsfenster“.

6. Farbpalette: Eine andockbare Leiste mit Farbfeldern.

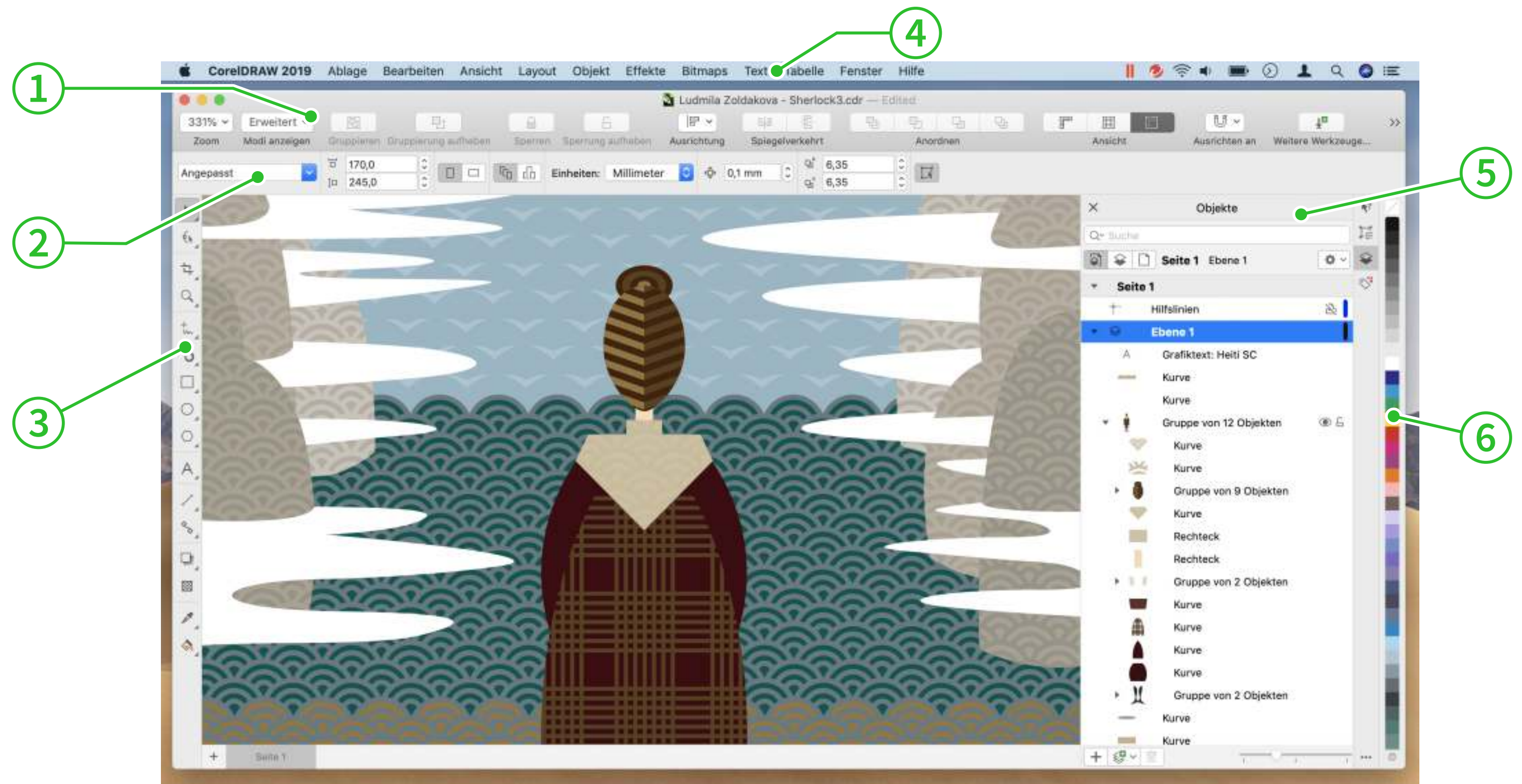


Illustration: Ludmila Zoldakova

PROBIEREN SIE ES AUS!

VERWALTUNG DER DESIGNELEMENTE, EBENEN UND SEITEN **NEU!**

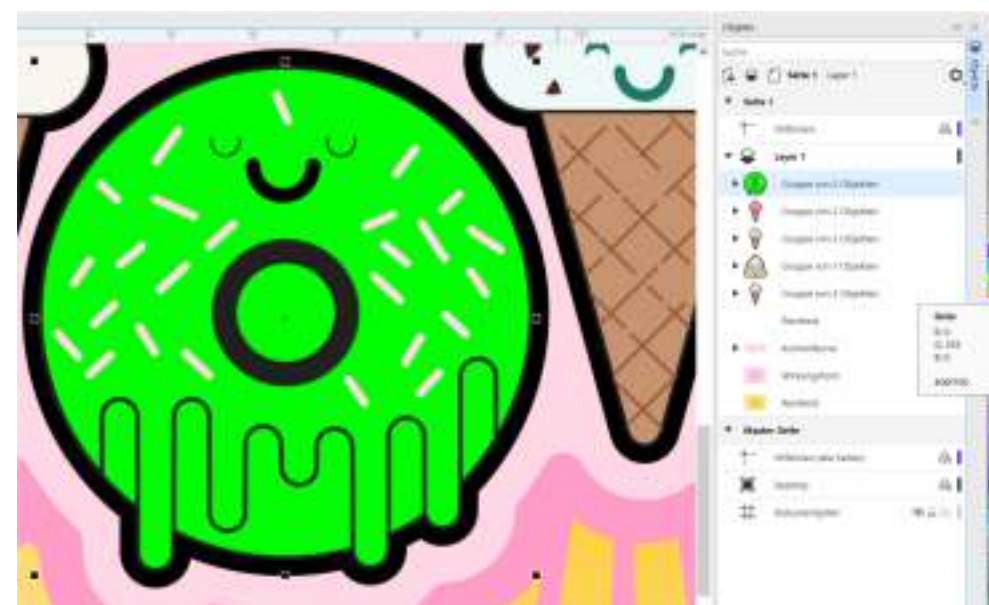
Die Verwaltung der Designelemente, Ebenen und Seiten wurde für CorelDRAW Graphics Suite 2019 völlig neu konzipiert. Das neue Andockfenster "Objekte" (Windows) bzw. Informationsfenster „Objekte“ (macOS) weist eine intuitive Oberfläche auf, mit der einzelne Teile eines Designs einfacher aufgefunden werden können. Mit einer Auswahl von Ansichtsmodi können Sie ändern, was im Andockfenster/ Infenster „Objekte“ dargestellt wird. Auf diese Weise können Sie sich zu jedem Zeitpunkt auf die jeweils wichtigsten Aspekte konzentrieren, sei dies nun das ganze Dokument, nur die aktive Seite oder nur eine Liste von Seiten im Design.



1. Öffnen Sie im Willkommensbildschirm (im Bereich „Erste Schritte“) die Entdecken-Datei „Süßigkeiten“.

2. Erweitern Sie im Andockfenster/Infenster „Objekte“ Ebene 1.

Falls das Andockfenster/Infenster „Objekte“ nicht geöffnet ist, klicken Sie auf **„Fenster > Andockfenster/Infenster > Objekte“**.

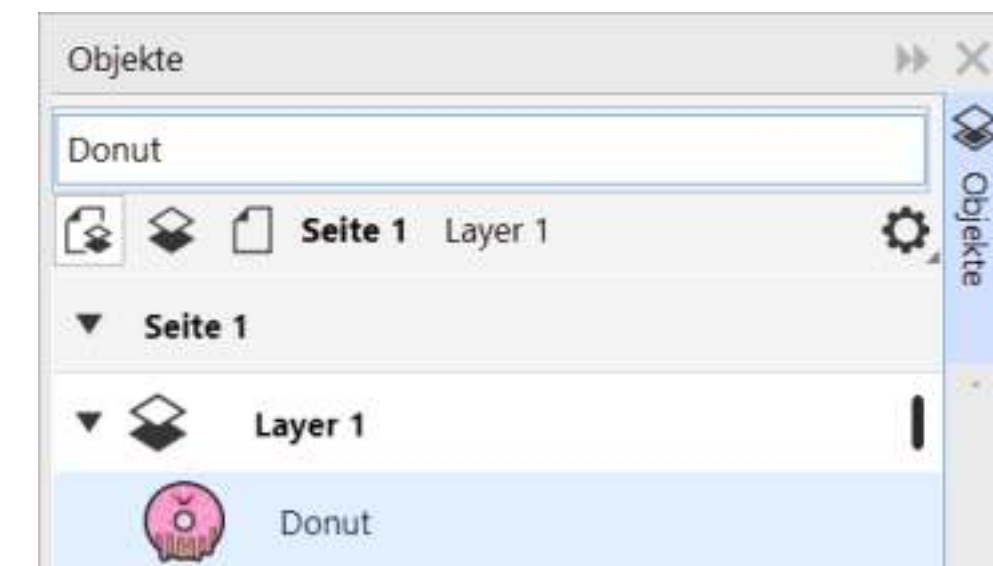


3. Klicken Sie mit der rechten Maustaste (Windows) bzw. bei gedrückter Ctrl-Taste (macOS) auf die oberste, aus 2 Objekten bestehende Gruppe, klicken Sie auf **„Umbenennen“** und nennen Sie die Gruppe „Donut“.

4. Selektieren Sie die Gruppe „Donut“ und klicken Sie in der Farbpalette auf Farbfelder, um deren Farbe zu wechseln.

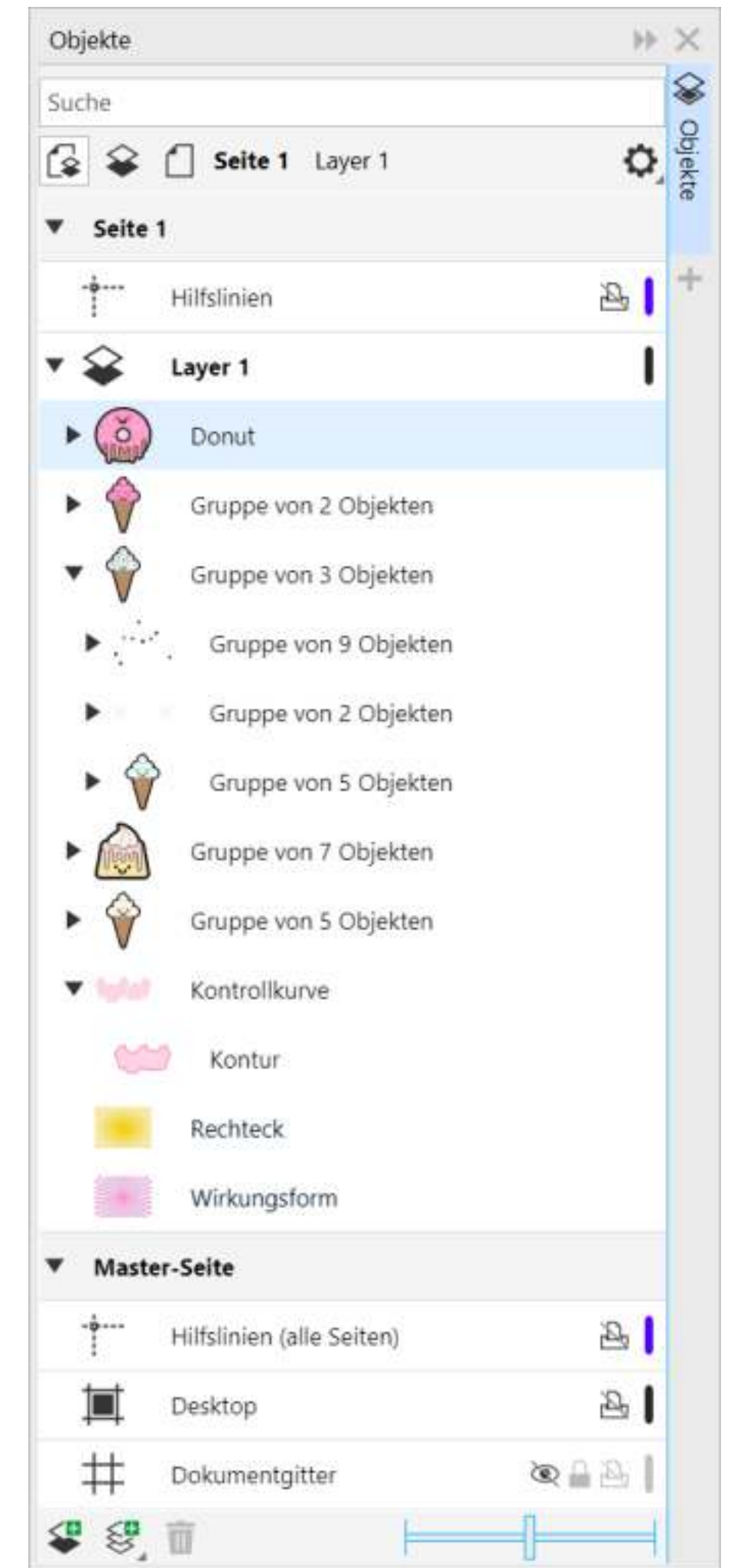
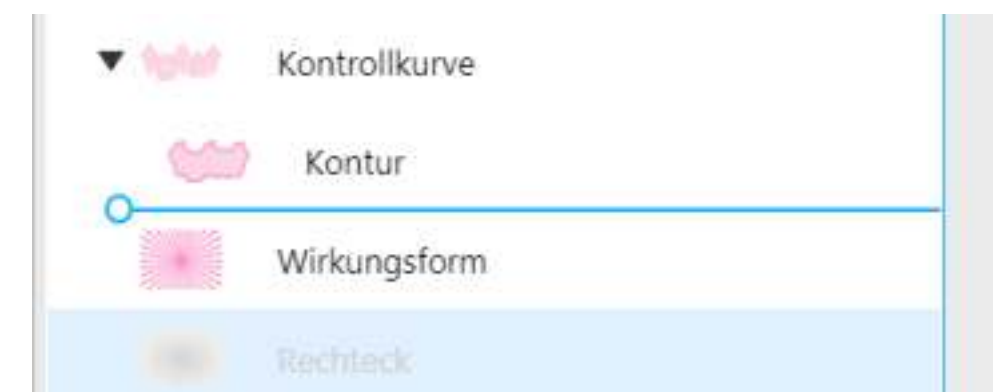
Beachten Sie, wie das Donut-Symbol im Andockfenster/Infenster „Objekte“ aktualisiert wird, sobald Sie eine neue Farbe wählen.

5. Geben Sie im Suchfeld oben im Andockfenster/Infenster „Donut“ ein.



Die Inhalte im Andockfenster/Infenster „Objekte“ werden gefiltert und es werden nur die Elemente angezeigt, die den Suchkriterien entsprechen.

6. Wählen Sie im Andockfenster/Infenster „Objekte“ das gelbe Rechteck aus und ziehen Sie es im Objektstapel über die „Wirkungsform“.



Beachten Sie, wie sich das Aussehen des Wirkungseffekts ändert, sobald er im Objektstapel an eine andere Position verschoben wird.

PROBIEREN SIE ES SELBST!



Agus Riyanto


NEU!

PIXELGENAUE GRAFIKEN FÜR DAS WEB ERSTELLEN

Pixelgenaue Präzision ist von entscheidender Bedeutung bei Designs für das Internet. CorelDRAW 2019 bietet deshalb neue Funktionen, die sicherstellen helfen, dass alle exportierten Grafiken über die erwarteten scharfen Ränder verfügen.

1. Klicken Sie in der Menüleiste auf „Datei > Neu“.
2. Wählen Sie im Dialogfeld „Neues Dokument erstellen“ im Listenfeld „Voreinstellung“ die Option „Web“.

Es ist wichtig, dass die Einheit „Pixel“ als Maßeinheit gewählt wird. Wenn Sie die Web-Voreinstellung wählen, wird automatisch die Einheit „Pixel“ als Maßeinheit verwendet und auch der Ansichtsmodus wird auf „Pixel“ gesetzt. Bei Designs, die für das Internet oder soziale Medien gedacht sind, hilft Ihnen diese Voreinstellung, Probleme noch vor dem Export zu erkennen.

3. Wählen Sie in der Eigenschaftenleiste im Listenfeld „Seitengröße“ die Option „Leaderboard-Anzeige“.
4. Klicken Sie auf das Hilfsmittel „Rechteck“  und ziehen Sie auf der Zeichenseite ein Rechteck auf.
5. Geben Sie in der Eigenschaftsleiste die Werte 67,3 und 20,5 in die Felder für die Objektgröße ein.
6. Kopieren Sie das Rechteck, halten Sie die **Strg**-Taste (Windows) bzw. die **Befehlstaste** (macOS) gedrückt und verschieben Sie es horizontal, sodass die Rechtecke nicht überlappen.
7. Selektieren Sie das erste Rechteck, klicken Sie mit der rechten Maustaste (Windows) oder bei gedrückter Ctrl-Taste (macOS) und klicken Sie auf „**Auf An Pixelgitter ausrichten**“.

Beachten Sie, wie sich die Werte in den Feldern für die Objektgröße in der Eigenschaftenleiste ändern.

8. Klicken Sie außerhalb der Zeichenseite, um das Objekt zu deselektieren.
9. Klicken Sie in der Menüleiste auf „Datei > Exportieren für/nach > Web“.
10. Speichern Sie das Bild im Dialogfeld „Für das Web exportieren“.
11. Öffnen Sie das Bild und vergleichen Sie die Schärfe der Ränder der beiden Objekte.

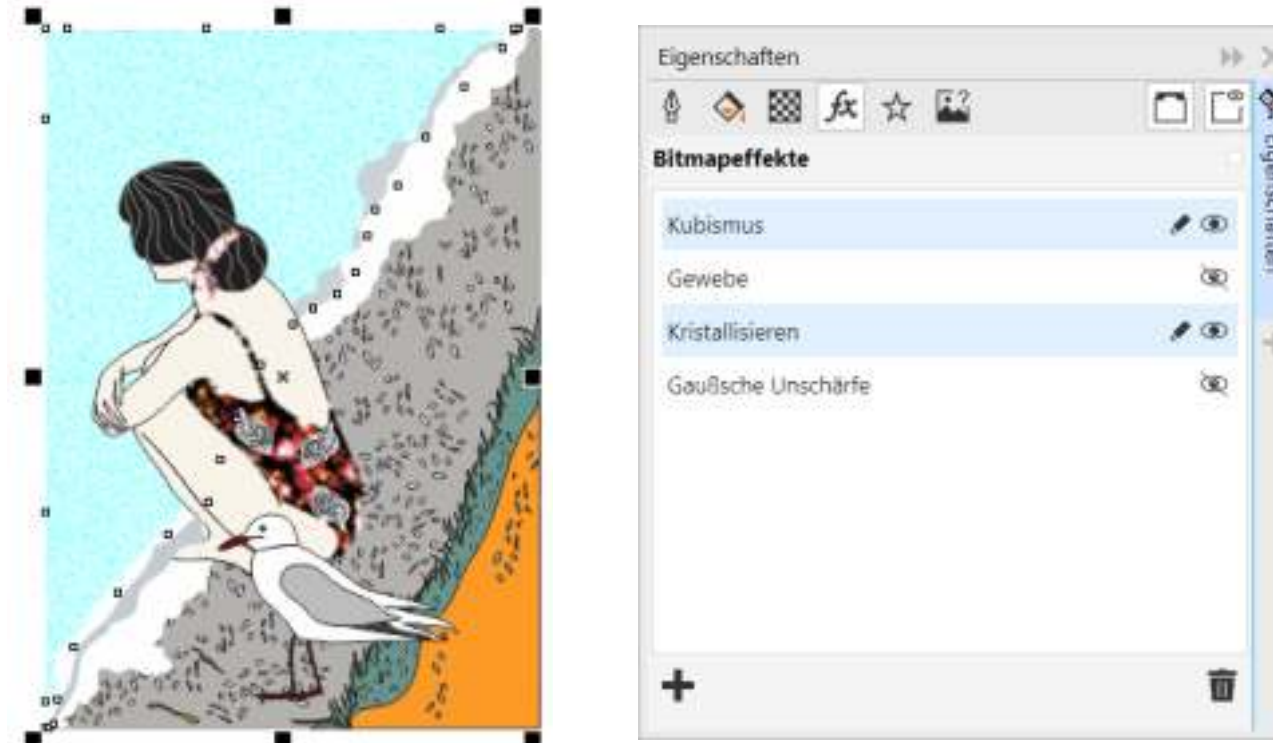
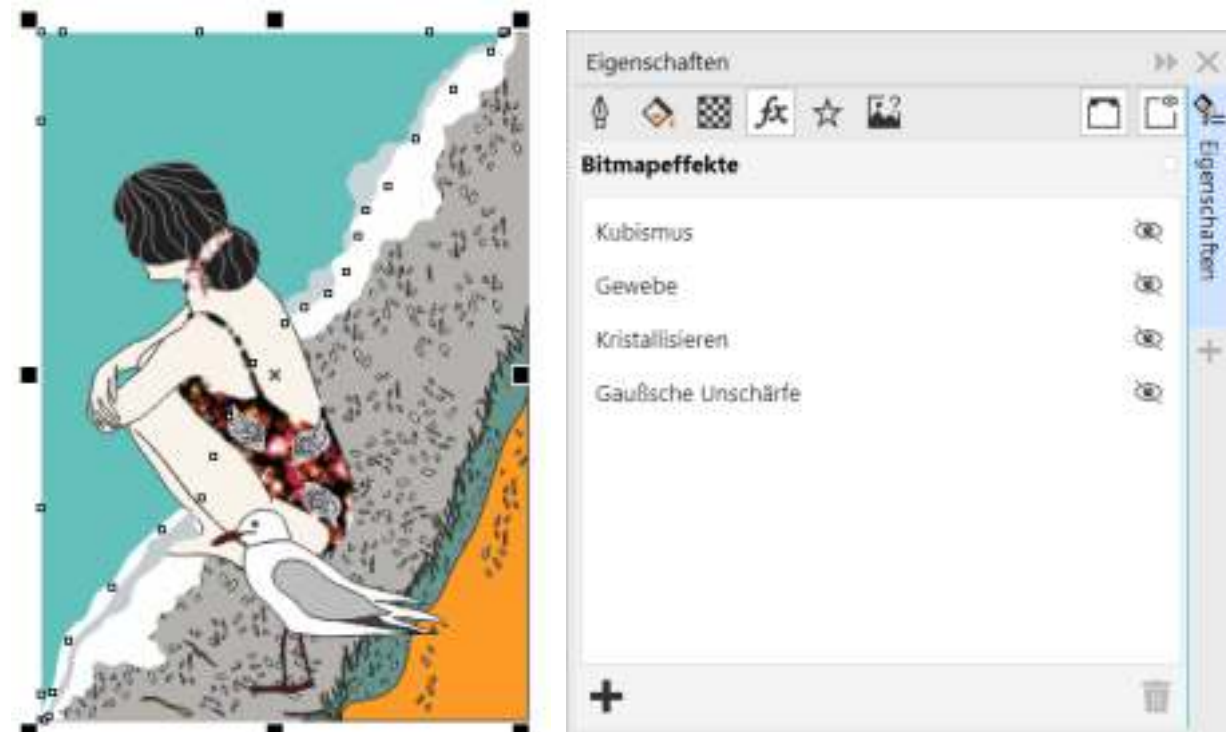
PROBIEREN SIE ES AUS!

ANWENDUNG NICHT-DESTRUKTIVER BITMAP-EFFEKTE **NEU!**


Mit CorelDRAW 2019 lassen sich Bitmap-Effekte mühelos sowohl auf Vektoren als auch auf Bitmaps anwenden, ohne das Quellbild oder Quellobjekt zu beeinträchtigen. Dieser Workflow ist ideal geeignet für die Arbeit mit Bitmaps in einem Design oder bei der Arbeit an einer Vektorillustration und ermöglicht unbegrenztes Experimentieren. Sie können verschiedene Wirkungen erzeugen, indem Sie die Effekte auf der Effektregisterkarte im Andockfenster/Informationsfenster „Eigenschaften“ anders anordnen oder ein- und ausschalten. Dies eröffnet Unmengen kreativer Möglichkeiten.

1. Öffnen Sie die Beispieldatei „NDE sample.cdr“ und klicken Sie auf das Design.


2. Klicken Sie zuerst in der Menüleiste auf „Fenster > Andockfenster/Informationsfenster > Eigenschaften“ und danach auf die neue Effektregisterkarte.



Es wurden bereits vier Effekte auf das Design angewendet, aber diese sind verborgen.

3. Klicken Sie auf das Ein-/Ausblenden-Symbol , um einen angewandten Effekt anzuzeigen.

Sie können eine Reihe unterschiedlicher Wirkungen erzeugen, indem Sie verschiedene Effekte ein- oder ausblenden.

4. Klicken Sie auf das Bearbeitungssymbol  neben einem Effekt, um die Einstellungen des Effekts anzuzeigen.

5. Ändern Sie die Einstellungen eines Effekts.

Alle Anpassungen, die Sie an den Steuerelementen eines Effekts vornehmen, werden im Design in Echtzeit angezeigt.

6. Zeigen Sie alle Effekte an.

7. Klicken Sie auf einen Effekt und ziehen Sie diesen im Effektstapel an eine neue Position.

Sie können verschiedene Wirkungen hervorrufen, indem Sie die Anordnung der Effekte in der Liste ändern.

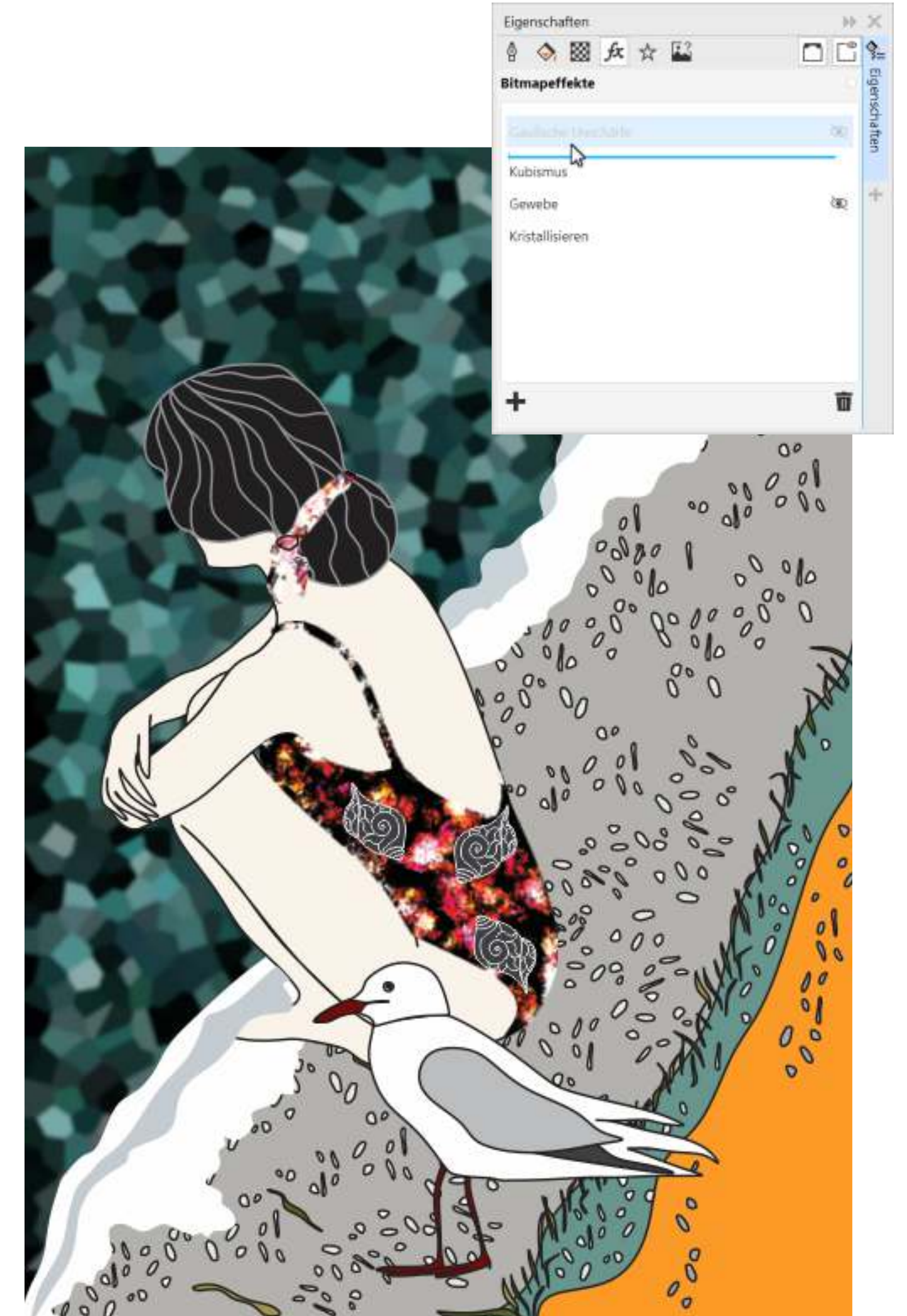


Illustration: Elena Blagodarova

PROBIEREN SIE ES SELBST!

EINFACHE VERWALTUNG VON VORLAGEN **NEU!**

Die CorelDRAW Graphics Suite 2019 beinhaltet eine Fülle professionell gestalteter Vorlagen für verschiedene Gelegenheiten, Branchen und Zwecke. Da sich alle Vorlagen mühelos anpassen lassen, können Sie Ihrem Design schnell und einfach das gewünschte Aussehen geben. Ein optimierter Workflow stellt sicher, dass sich die Arbeit mit den Vorlagen einfach gestaltet und dass sich die Vorlagen einfach verwalten lassen.

1. Klicken Sie in der Menüleiste auf **Datei > Neu aus Vorlage**.

2. Klicken Sie im Dialogfeld „Neu aus Vorlage“ mit der rechten Maustaste (Windows) bzw. bei gedrückter Ctrl-Taste (macOS) auf eine Miniaturansicht und klicken Sie anschließend auf **Favorit**.

3. Klicken Sie mit der rechten Maustaste (Windows) bzw. bei gedrückter Ctrl-Taste (macOS) auf eine andere Miniaturansicht, klicken Sie anschließend auf **Eigenschaften** und fügen Sie im Bereich **Tags** einen neuen Tag hinzu.

4. Wählen Sie im Listenfeld **Inhaltequelle wählen** die Option **Favoriten**.

Die Ansicht der Vorlagen-Miniaturansichten wird gefiltert und nur die als Favoriten gekennzeichneten Vorlagen werden angezeigt.

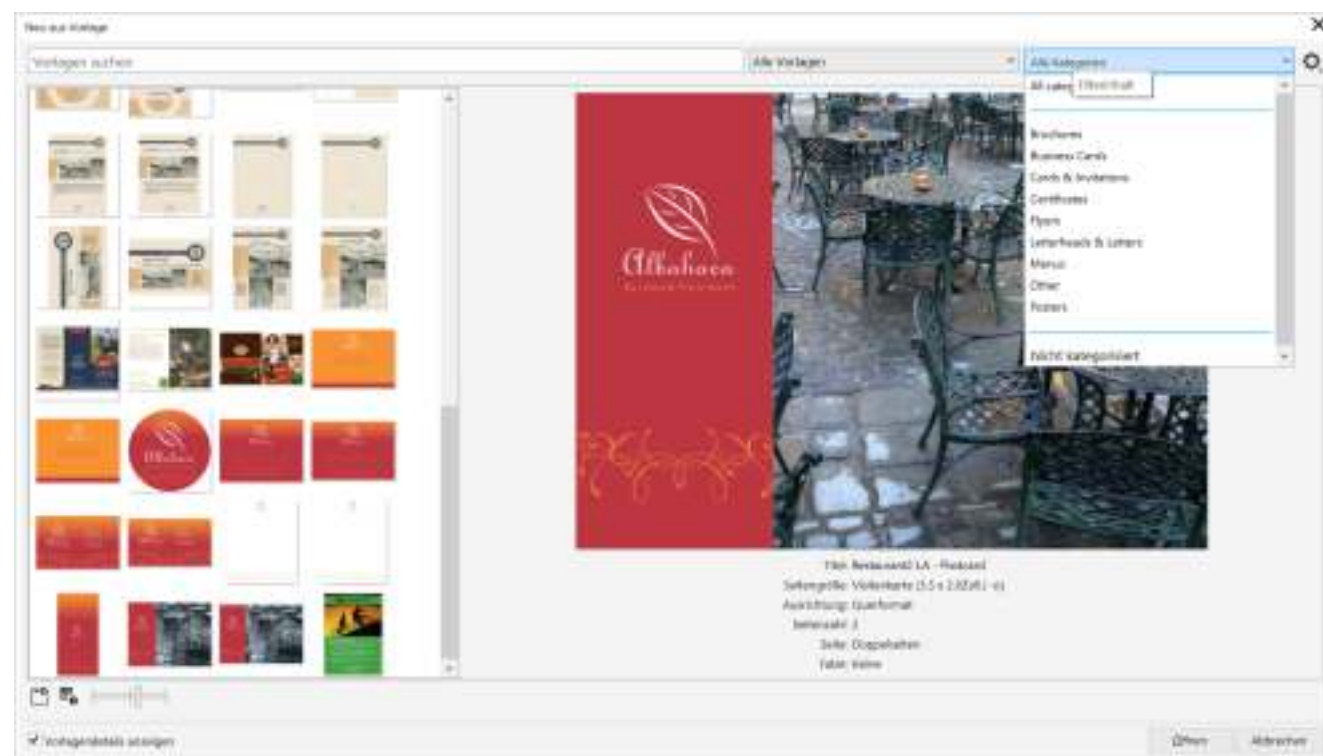
5. Geben Sie im Feld **Vorlagen suchen** den Tag ein, den Sie hinzugefügt haben.

6. Die Ansicht der Vorlagen-Miniaturansichten wird gefiltert und nur die Vorlagen mit diesem Tag werden angezeigt.

7. Wählen Sie im Listenfeld **Inhaltequelle wählen** die Option **Neu hinzufügen** und führen Sie eine der folgenden Aktionen durch:

Klicken Sie auf **Weitere Werkzeuge**, um auf herunterladbare Vorlagenpakete und weitere Designressourcen zuzugreifen.

Klicken Sie auf **Alias erstellen**, um eine Verknüpfung zu Vorlagen zu erstellen, die sich an einem anderen Speicherort auf Ihrem Computer oder in einem Netzwerk befinden.



MIT FARBSTILEN ARBEITEN

Das Andockfenster/Informationsfenster „Farbstile“ vereinfacht das Anzeigen, Anordnen und Bearbeiten von Farbstilen. Hier können Sie auch Farbharmonien erzeugen und mithilfe von Harmonieregeln Komplementärfarben finden.

1. Öffnen Sie vom Willkommensbildschirm aus die Entdecken-Datei **Süßigkeiten**.

Falls der Willkommensbildschirm nicht geöffnet ist, klicken Sie in der Menüleiste auf **Hilfe > Willkommen**.

Falls das Andockfenster/Informationsfenster **Objekte** nicht geöffnet ist, klicken Sie in der Menüleiste auf **Fenster > Andockfenster/Informationsfenster > Objekte**.

2. Klicken Sie in der Menüleiste auf **Fenster > Andockfenster/Informationsfenster > Farbstile**.

3. Klicken Sie im Andockfenster/Infofenster **Objekte** auf den Donut (Gruppe aus zwei Objekten), halten Sie die **Strg**-Taste (Windows) bzw. die **Befehlstaste** (macOS) gedrückt und klicken Sie auf die rosa Eistüte (Gruppe aus zwei Objekten).

4. Klicken Sie auf die Registerkarte für das Andockfenster/Infofenster **Farbstile**, um dieses zu öffnen.

5. Ziehen Sie die ausgewählten Gruppen in den Farbharmonien-Bereich des Andockfensters/Infofensters „Farbstile“.

6. Klicken Sie im Dialogfeld **Farbstile erstellen** auf **OK**.

Es werden drei Harmonien erstellt.

7. Wählen Sie die Harmonie mit den rosafarbenen Variationen aus.

Der Harmonie-Editor wird geöffnet.



8. Ziehen Sie einen Auswahlring in den Harmonie-Editor und beachten Sie, wie sich die Farben im Design ändern.

Wenn Sie eine Harmonie bearbeiten, können Sie Farbstile gleichzeitig bearbeiten und dabei die Beziehung zwischen ihnen beibehalten, oder Sie können einzelne Farbstile in der Harmonie ändern.



PROBIEREN SIE ES!

MEHRSEITIGE LAYOUTS

Nutzen Sie Master-Ebenen, um seitenspezifische Designs für mehrseitige Dokumente zu erstellen.

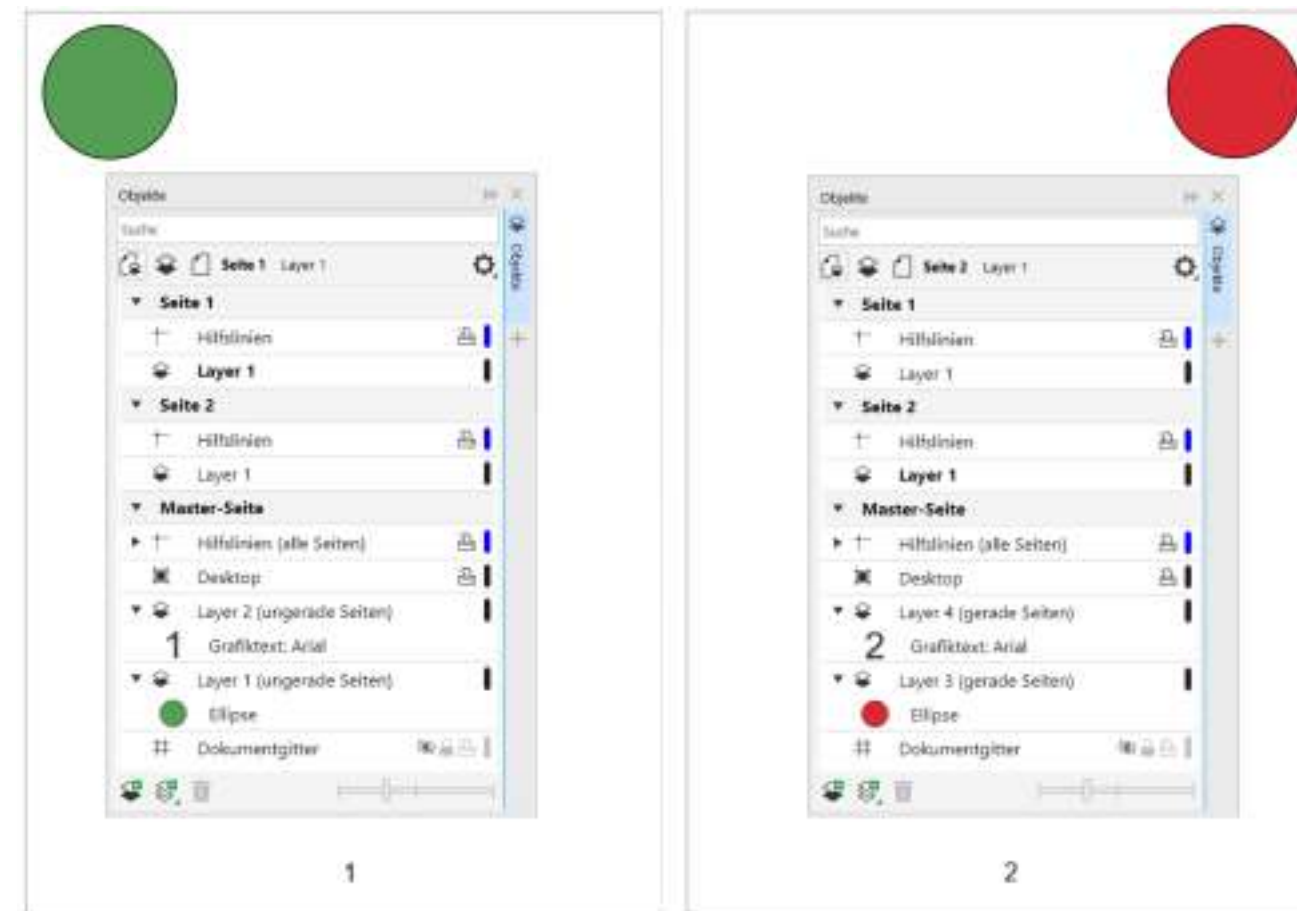
1. Klicken Sie in der Menüleiste auf **Datei > Neu**.
2. Geben Sie im Feld **Seitenanzahl** den Wert **2** ein und klicken Sie anschließend auf **OK**.
3. Klicken Sie auf die Registerkarte für Seite 1.
4. Klicken Sie im Andockfenster/Informationsfenster **Objekte** auf die Schaltfläche **Optionen** ⚙️ und wählen Sie **Ebene > Neue Masterebene (ungerade Seiten)**.

Falls das Andockfenster/Informationsfenster **Objekte** nicht geöffnet ist, klicken Sie in der Menüleiste auf **Fenster > Andockfenster/Informationsfenster > Objekte**.

5. Fügen Sie in der linken oberen Ecke der Seite eine Form hinzu und klicken Sie in der Farbpalette auf ein Farbfeld.
6. Klicken Sie in der Menüleiste auf **Layout > Seitenzahl einfügen > Auf allen ungeraden Seiten**.
7. Klicken Sie auf die Registerkarte für Seite 2.
8. Klicken Sie im Andockfenster/Informationsfenster **Objekte** auf die Schaltfläche **Optionen** ⚙️ und anschließend auf **Ebene > Neue Masterebene (gerade Seiten)**.
9. Fügen Sie in der rechten oberen Ecke der Seite eine Form hinzu und klicken Sie in der Farbpalette auf ein anderes Farbfeld.
10. Klicken Sie in der Menüleiste auf **Layout > Seitenzahl einfügen > Auf allen geraden Seiten**.

Klicken Sie links neben den Seitenregisterkarten auf die Schaltfläche **Seite hinzufügen** + .

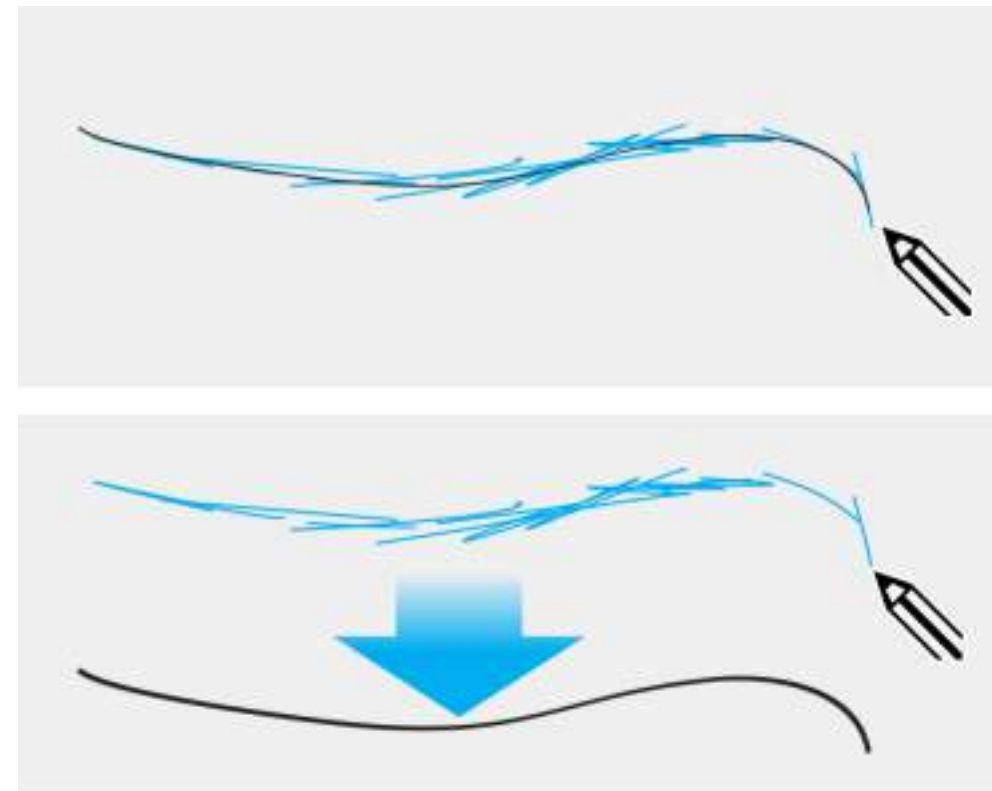
Alle neuen Seiten erhalten automatisch die korrekte Masterebene und Seitenzahl zugewiesen.





PROBIEREN SIE ES SELBST!

SKIZZIEREN MIT VEKTOREN

Das KI nutzende Hilfsmittel LiveSketch eignet sich ideal für die Arbeit mit einem Eingastift oder einem touchfähigen Gerät und um ein Projekt zu starten. Es spielt keine Rolle, wie gut Sie zeichnen können: CorelDRAW passt Ihre Striche an und hilft Ihnen, Ihre Ideen schnell in Realität umzusetzen.





1. Klicken Sie in der Hilfsmittelpalette auf das Hilfsmittel LiveSketch .
2. Führen Sie in der Eigenschaftsleiste einen der folgenden Schritte aus:

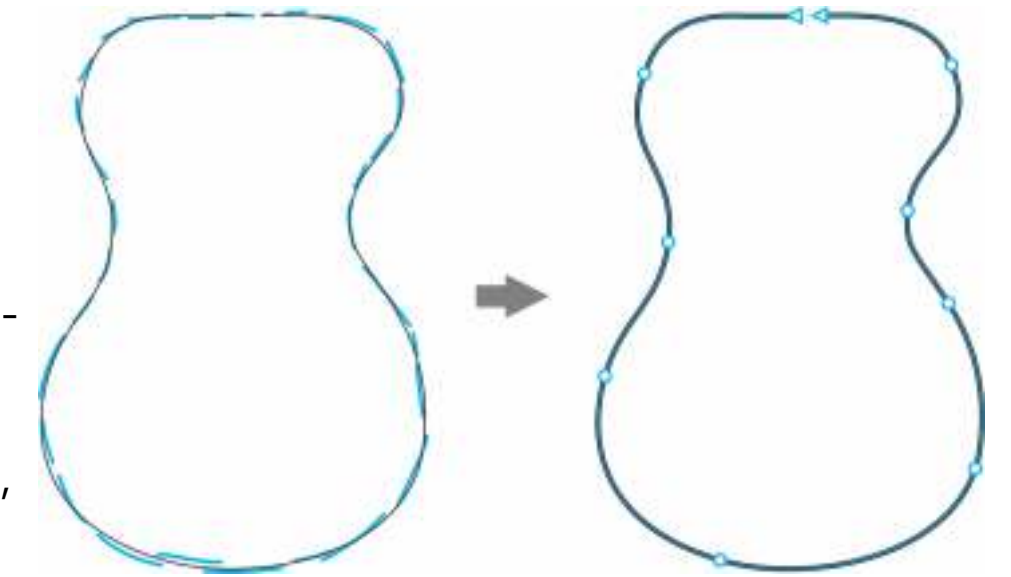
- Legen Sie im Feld „Timer“ fest, wie schnell Ihre Striche angepasst werden sollen. Standardmäßig beträgt die Verzögerung 1 Sekunde. Die Mindestverzögerung beträgt 0 Millisekunden und die maximale Verzögerung 5 Sekunden. Wenn Sie eine längere Verzögerungszeit wählen, haben Sie mehr Zeit, um Ihre Linien zu ändern.
- Klicken Sie in der Eigenschaftsleiste auf die Schaltfläche „Eine einzige Kurve erzeugen“, , um die Eingabestrüche in eine einzige kontinuierliche Linie umzuwandeln. Die besten Resultate erhalten Sie mit einer längeren Verzögerungszeit. Es werden von CorelDRAW nur Striche verarbeitet, die innerhalb der angegebenen Verzögerungszeit aufgetragen werden.
- Geben Sie in der Eigenschaftsleiste im Feld „Kurvenglättung“ einen Wert ein.

Je höher der Wert, desto glatter die Kurven.

3. Zeichnen Sie im Dokumentenfenster.
4. Sie können einen bestehenden Strich auch weiter anpassen. Klicken Sie dazu auf der Eigenschaftsleiste auf die Schaltfläche „Kurven

einbeziehen“  und verschieben Sie den Regler „Abstand von Kurve“, um den Abstand festzulegen, bei dem bestehende Kurven als neue Eingabestrüche in die Skizze einbezogen werden. Danach können Sie über der bestehenden Kurve zeichnen, um diese anzupassen.

5. Um eine Vorschau auf den Strich anzuzeigen, klicken Sie in der Eigenschaftsleiste auf die Schaltfläche „Vorschaumodus“. .



SYSTEMANFORDERUNGEN



CorelDRAW[®] GRAPHICS SUITE 2019 for Windows

- Windows 10*, 8.1 oder Windows 7, in 32-Bit oder 64-Bit, mit den neuesten Updates und Service Packs
- Intel Core i3/5/7 oder AMD Athlon 64
- 2 GB RAM
- 2,5 GB freier Festplattenspeicher
- Multitouch-Bildschirm, Maus oder Tablet
- Bildschirmauflösung von 1280 x 720 bei 100 % (96 dpi)
- Microsoft Internet Explorer 11 oder höher
- Microsoft .NET Framework 4.7
- Optional: CD-Laufwerk (zur Installation der Box-Version)
Die Installation von CD benötigt einen Download von bis zu 800 MB
- Zur Installation und Authentifizierung der CorelDRAW Graphics Suite und für den Zugriff auf einige der enthaltenen Softwarekomponenten, Online-Features und Inhalte wird eine Internetverbindung benötigt. Weitere Informationen erhalten Sie auf www.coreldraw.com.

*CorelDRAW Graphics Suite 2019 unterstützt Windows 10, Version 1803, 1809 und spätere, während des Lebenszyklus der CorelDRAW Graphics Suite 2019 veröffentlichte Versionen.

CorelDRAW[®] GRAPHICS SUITE 2019 for Mac

- macOS 10.14, 10.13 oder 10.12 mit der neuesten Revision
- Multicore Intel-Prozessor mit 64-Bit-Unterstützung (4 logische Kerne oder höher empfohlen)
- 2 GB RAM (empfohlen werden 8 GB RAM oder mehr)
- 4 GB freier Festplattenspeicher für die Anwendungsdateien (empfohlen wird ein Solid-State-Drive)
- Bildschirmauflösung von 1280 x 800 (empfohlen wird 1920 x 1080)
- Maus, Trackpad oder Grafiktablett
- Zur Installation und Authentifizierung der CorelDRAW Graphics Suite und für den Zugriff auf einige der enthaltenen Softwarekomponenten, Online-Features und Inhalte wird eine Internetverbindung benötigt. Weitere Informationen erhalten Sie unter www.coreldraw.com.



COREL CORPORATION

Corel ist eines der weltweiten Top-Unternehmen im Softwarebereich mit international anerkannten Marken wie CorelDRAW[®], Parallels[®], MindManager[®], ClearSlide[®], Pinnacle[™] und WinZip[®]. Die Produkte des Portfolios von Corel stellen modernen Wissensarbeitern die Tools bereit, die sie benötigen, um ein neues Maß an Kreativität, Produktivität und Erfolg zu erreichen.

Weitere Informationen erhalten Sie unter www.corel.com.

Copyright © 2019 Corel Corporation.

CorelDRAW[®] Graphics Suite 2019 – Produktleitfaden

Corel, das Corel-Logo, das Corel-Ballon-Logo, CorelDRAW, das CorelDRAW-Ballon-Logo, CorelDRAW.app, AfterShot, CONNECT, Corel PHOTO-PAINT, Font Manager, LiveSketch, Pointillizer, PowerTRACE und Smart Carver sind in Kanada, den USA bzw. anderen Ländern Marken oder eingetragene Marken der Corel Corporation bzw. ihrer Tochtergesellschaften. Alle anderen hier erwähnten Marken sind Eigentum der jeweiligen Besitzer.

Patente: <http://www.corel.com/patent>

Alle anderen Marken oder eingetragenen Marken sind Eigentum ihrer jeweiligen Besitzer.

Produktdaten, Preisangaben, Verpackung, technischer Support und Informationen („technische Daten“) beziehen sich ausschließlich auf die im Einzelhandel erhältliche deutschsprachige Version.

Die Spezifikationen für alle anderen Versionen (einschließlich anderer Sprachversionen) können hiervon abweichen.

DIE INFORMATIONEN WERDEN VON COREL OHNE MÄNGELGEWÄHR ZUR VERFÜGUNG GESTELLT, OHNE GEWÄHRLEISTUNGEN ODER BEDINGUNGEN, AUSDRÜCKLICH ODER IMPLIZIT, INSBESONDERE AUF GEWÄHRLEISTUNGEN ÜBER DIE HANDELSÜBLICHE QUALITÄT, ZUFRIEDENSTELLENDEN QUALITÄT, MARKTFÄHIGKEIT ODER DIE EIGNUNG FÜR EINEN BESTIMMTEN ZWECK ODER FÜR ZWECKE, DIE SICH AUS GESETZ, SONSTIGEN BESTIMMUNGEN, HANDELSVERKEHR ODER HANDELSGEBRAUCH ERGEBEN. SIE TRAGEN DAS GESAMTE RISIKO FÜR DIE AUS DIESEN INFORMATIONEN ODER IHRER NUTZUNG ENTSTEHENDEN ERGEBNISSE. COREL HAFTET WEDER IHNEN NOCH ANDEREN NATÜRLICHEN ODER JURISTISCHEN PERSONEN GEGENÜBER FÜR INDIREKTE, BEILÄUFIGE, SPEZIELLE ODER FOLGESCHÄDEN, U. A. EINKOMMENS- ODER GEWINNVERLUSTE, VERLUST ODER BESCHÄDIGUNG VON DATEN ODER SONSTIGE KOMMERZIELLE ODER WIRTSCHAFTLICHE VERLUSTE, AUCH WENN COREL ÜBER DIE MÖGLICHKEIT SOLCHER SCHÄDEN IN KENNTNIS GESETZT WURDE ODER WENN SIE VORHERSEHBAR SIND. DARÜBER HINAUS HAFTET COREL NICHT FÜR ANSPRÜCHE DRITTER. DIE HÖCHSTHAFTUNGSSUMME VON COREL IHNEN GEGENÜBER ÜBERSCHREITET IN KEINEM FALL IHRE KOSTEN FÜR DEN KAUF DER MATERIALIEN. EINIGE STAATEN BZW. LÄNDER GESTATTEN KEINE AUSSCHLÜSSE ODER BESCHRÄNKUNGEN DER HAFTUNG FÜR FOLGESCHÄDEN ODER ZUFÄLLIGE SCHÄDEN; DAHER GELTEN DIE OBIGEN EINSCHRÄNKUNGEN UNTER UMSTÄNDEN FÜR SIE NICHT.



Medienkontakt:
media@corel.com