

# TELEFUNKEN



**RADIO WITH ALARM**  
**РАДИОПРИЕМНИК С БУДИЛЬНИКОМ**  
**TF-1709**

**Instruction manual**  
**Руководство по**  
**эксплуатации**

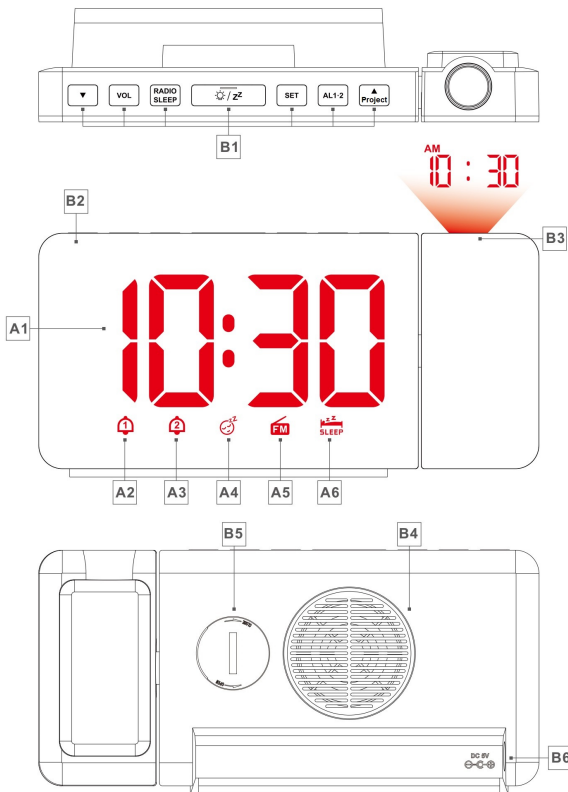




Dear customer!

Thank you for purchasing our product. For safety, it is strongly recommended to read this manual carefully before connecting, operating and/or adjusting the product and keep the manual for reference in future.

## Description



### Part A - LED display description

A1: display TIME or FM radio frequency

A2: ALARM1 icon "1"

A3: ALARM2 icon "2"

A4: SNOOZE icon "z/z"

A5: RADIO icon "FM"

A6: SLEEP icon "z/z SLEEP"

### Part B - Control elements description

B1: Buttons

B2: Display

B3: Projection

B4: Speaker

B5: Battery compartment

B6: Power supply socket

# Instruction manual

## Important safeguards

• The instruction manual contains important operating and maintenance instructions. For your safety, it is necessary to refer to the manual. Keep the manual for future use.

- Do not hit or drop the unit
  - Do not expose the unit to vibration, direct sunlight, too high or low temperatures or humidity.
  - Do not disassemble the unit yourselves
- Refer servicing to qualified service personnel

**All the illustrations in this manual are schematic images, which may differ from actual objects.**

## Power supply

### Battery operation

• Insert 1 x 3.0 V lithium battery CR2032 (included) to the terminal inside the battery compartment according to the polarity marks (+ and -). Your set will not work normally from the battery supply, but there is now the advantage that, in case of a mains current failure or power outage, your clock will continue to work. The clock display will not light up, the clock time and alarm setting will be held in the clock memory by the battery back-up system.

This enables you to move the set from place to place without re-setting the clock every time. The battery back-up system is only meant to be used for short-term power failures. For longer durations the battery may become exhausted or there may be some deviation in accuracy.


• When the battery is exhausted, it should be removed from the set to prevent leakage. If you do not wish to take advantage of the battery back-up system, your set will work normally without a battery. However, if disconnected from the mains, the clock figures will flash when the mains are reconnected and you must re-set the clock.

### DC operation

- The appliance is for household use only.
- Before the first connecting of the appliance check that the voltage indicated on the rating label corresponds to the mains voltage in your location.
  - Insert the cord of the power adaptor to the DC IN jack of the unit.
  - Insert the plug into the electrical outlet.
  - The set is now working as an electronic clock.

## General operation

### Backlight brightness

- Press the  / z<sup>2</sup> button to select between the levels of display backlight brightness or to disable the display completely.

### Setting the clock

- Press and hold the SET button. The time will start to flash.

• Press the ▲ and ▼ buttons to set the hour. Press the SET button after the hour is set.

• Press the ▲ and ▼ buttons to set the minutes. Press the SET button after the minute is set.

• Choose the 12- or 24-hour format. Press the ▲ and ▼ buttons to select, SET to confirm. The time is now set.

• You can press and hold the ▲ and ▼ during the setting to speed up the process.

### Setting the alarm

• Press and hold the AL1-2 button to start the setting of the 1st alarm.

• Press the ▲ and ▼ buttons to set the hour. Press the AL1-2 button after the hour is set.

• Press the ▲ and ▼ buttons to set the minutes. Press the AL1-2 button after the minute is set.

- Press the ▲ and ▼ buttons to select the alarm signal. "ON" means the radio will be selected as the alarm signal, "OFF" - the default buzzer sound. Press the AL1-2 to confirm your choice.

- Press the ▲ and ▼ buttons to set the alarm volume. The default volume level is L08. Press the AL1-2 to confirm.

- Press the ▲ and ▼ buttons to set the alarm snooze time. The default time is 5 minutes. Press the AL1-2 to confirm. Alarm Clock 1 is now set.

- Alarm Clock 2 is set the same way as Alarm Clock 1.

## Alarm activation

- To activate or deactivate the daily alarms, briefly press the AL1-2 button.

- Press once: Alarm 1 activated
- Press twice: Alarm 2 activated
- Press 3 times: Both alarms activated
- Press 4 times: Both alarms deactivated

## Snooze and stopping the alarm

- When the alarm time comes, press the ☀/z² button to go to snooze mode. The alarm signal will stop ringing for 5 minutes (by default).

- If buzzer is selected as the alarm signal, press any button except ☀/z² to stop the alarm.

- If radio is selected as the alarm signal, press the AL1-2 button to stop the alarm.

## FM radio

- Press the RADIO/SLEEP button to turn on the radio, radio icon will appear on the display. The last played station will start to play.

- When the radio is first turned on, it will automatically scan the frequency range and save all stations with a strong signal. After the scan is complete, the first station will start to play. You can re-scan at any time by pressing and holding the ▲ and ▼ buttons.

- Press the SET button to switch between saved radio stations.

- Press the ▲ and ▼ buttons to manually adjust the frequency to 0.1 MHz. You can also press and hold the either button to perform a single automatic search of the next or previous station.

- If you want to save a manually found frequency, press and hold SET, then use the ▲ and ▼ buttons to select the preset channel and press SET to confirm.

- To adjust volume, press the VOL button and then use the ▲ and ▼ buttons to increase or decrease the volume level. There are 16 levels in total.

- Press the ☀/z² button to switch the radio off.

## Sleep function

- In radio mode press the RADIO/SLEEP button to turn on sleep mode. The default sleep time will appear on the display. Press this button repeatedly to select the sleep time period or to switch it off. The radio will turn off automatically after the sleep time period elapses.

# Instruction manual

## Laser projection

- Press the ▲/Project button to project the current clock time on a wall or ceiling.
- Rotate the projector (up to 180°) to adjust the projection angle.
- Press the ▲/Project button to adjust projection brightness.
- Press and hold the ▲/Project button to rotate the projected image.
- The effective distance of projection is 1 - 3 meters, in dim or dark environments.

## Maintenance and care

Switch off the unit, unplug from the power supply. The outside of the appliance can be cleaned with a slightly damp cloth.

## Accessories

Alarm clock	1 pc
CR2032 battery	1 pc
DC adapter	1 pc
USB cable	1 pc
Instruction manual	1 pc

## Specifications

Nominal voltage	Radio: DC: 5V $\approx$ 1.2 A Clock: $\approx$ 3V (3V x 1 CR2032 battery)
Adaptor input voltage Adaptor output voltage	~100 - 240V; 50/60Hz 5V $\approx$ 1200 mA
Nominal power consumption	5 W
Output power	1 W
Stabilizer	Quartz
Display	1.6" (4.06 cm), LED
FM radio frequency	87.5 - 108 MHz
Net weight	0.211 kg
Unit dimensions	169 x 39 x 84 mm

Specifications and functions are subject to change without notice. It is connected with continual improvement of the device.

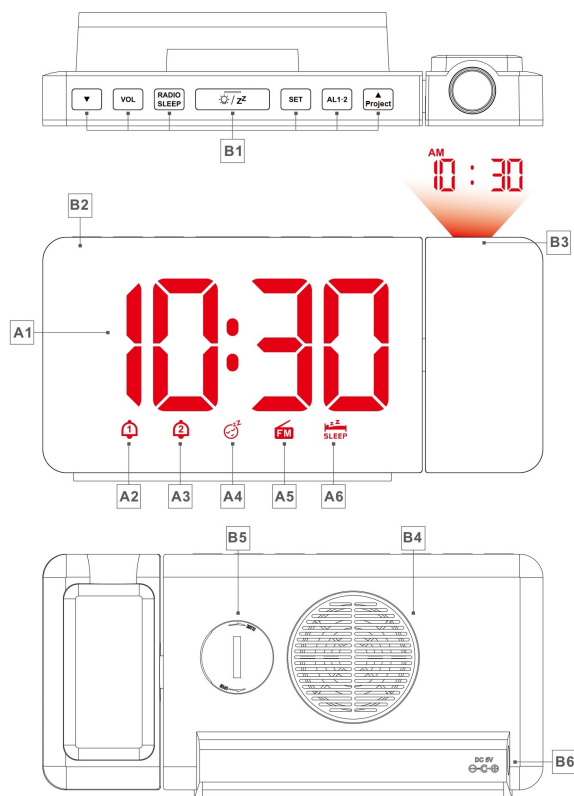
**MANUFACTURED AND DISTRIBUTED BY TECHNO ELECTRIC LIMITED,**  
**Legal address: 801 Luk Yu Building, 24 - 26 Stanley Street, Central, China**  
**TELEFUNKEN and the TELEFUNKEN logo are trademarks of**  
**TELEFUNKEN Licenses GmbH and are used under a trademark license.**

# Руководство по эксплуатации

## Уважаемый покупатель!

Благодарим Вас за покупку нашего изделия. Чтобы понять, как правильно и безопасно пользоваться Вашей моделью изделия, рекомендуется тщательно изучить настоящее руководство перед включением, регулировкой и эксплуатацией изделия. Сохраняйте руководство для использования в будущем.

## Описание



## Часть А- Светодиодный дисплей

A1: время / радиочастота

A2: значок Будильника 1 "1"

A3: значок Будильника 2 "2"

A4: значок отложенного будильника "z/z"

A5: значок радио "FM"

A6: значок режима сна "SLEEP"

## Часть В – Элементы управления

B1: кнопки управления

B2: дисплей

B3: лазерный проектор

B4: динамик

B5: отсек для батареи

B6: разъем адаптера питания

# Руководство по эксплуатации

## Меры безопасности

- В руководстве присутствуют важные указания по эксплуатации и уходу. Перед использованием устройства ознакомьтесь с руководством и сохраните его для последующего использования.
- Не наносите ударов по устройству, не роняйте его.
- Не подвергайте устройство вибрации, воздействию прямых солнечных лучей, высоких или низких температур и влажности. Не включайте устройство в ванных комнатах, около кухонных плит, отопительного оборудования.
- Не демонтируйте корпус устройства самостоятельно. Доверяйте ремонт устройства только квалифицированным специалистам. В приборе находятся оголенные провода высокого напряжения. Напряжение внутри прибора достаточно высокое, чтобы вызвать удар электрическим током.

## Питание

### Работа от батарей


- Вставьте 1 литиевую батарею 3 В (CR2032) в отсек для батарей с соблюдением полярности. Батарея обеспечивает только внутренний ход часов, без работы дисплея, при отсутствии или сбое в питании. Режим памяти используется при возникновении кратковременных сбоев в сети питания. При длительном отсутствии питания в сети батарея может разрядиться, что приведет к остановке хода часов и обнулению.
- Извлеките батарею, если она разрядилась или если устройство не будет использоваться на протяжении долгого времени. Устройство будет нормально работать и без батареи, но при этом в случае повторного подключения устройства к сети питания цифры на дисплее будут мигать, и Вам придется заново устанавливать нужное время.

### Питание от сети постоянного тока

- Устройство предназначено только для домашнего использования.
- Перед первым использованием устройства проверьте, соответствует ли его электропитание, указанное в таблице, техническим характеристикам и электропитанию Вашей локальной сети.
- Подключите адаптер постоянного тока к разъему для адаптера на устройстве.
- Подключите адаптер к сети питания. Теперь доступны все функции устройства.

## Общие операции

### Яркость подсветки

- Нажимайте кнопку  / z<sup>2</sup> для переключения между уровнями подсветки светодиодного дисплея.

### Установка часов

- Нажмите и удерживайте кнопку SET. Время на экране начнет мигать.
- Кнопками ▲ и ▼ установите часы. Нажмите кнопку SET для подтверждения.
- Кнопками ▲ и ▼ установите минуты. Нажмите кнопку SET для подтверждения.
- Выберите между 12- или 24-режимами отображения времени с помощью кнопок ▲ и ▼, нажмите SET для подтверждения. Время установлено.
- Кнопки ▲ и ▼ можно удерживать для ускорения настройки.

### Установка будильника

- Нажмите и удерживайте кнопку AL1-2, чтобы перейти к установке 1-го будильника.
- Кнопками ▲ и ▼ установите часы. Нажмите кнопку AL1-2 для подтверждения.
- Кнопками ▲ и ▼ установите минуты. Нажмите кнопку AL1-2 для подтверждения.



# Руководство по эксплуатации

- Кнопками ▲ и ▼ выберите сигнал будильника. "ON" означает, что в качестве сигнала будильника выбрано радио, "OFF" - зуммер. Нажмите кнопку AL1-2 для подтверждения.

- Кнопками ▲ и ▼ выберите громкость будильника. Всего доступно 16 уровней громкости. Нажмите кнопку AL1-2 для подтверждения.

- Кнопками ▲ и ▼ выберите время отложенного сигнала будильника. По умолчанию это 5 минут. Нажмите кнопку AL1-2 для подтверждения. Будильник 1 установлен.

- Будильник 2 устанавливается таким же образом, как Будильник 1.

## Активация будильника

- Чтобы активировать или деактивировать будильник, нажимайте кнопку AL1-2.
  - Один раз: активация Будильника 1
  - Два раза: активация Будильника 2
  - Три раза: активация обоих будильников.
  - Четыре раза: деактивация обоих будильников.

## Отложенный сигнал и отключение будильника

- При срабатывании будильника нажмите кнопку ☀ / zZ, чтобы временно отложить сигнал будильника. Повторный сигнал будильника прозвучит через 5 минут (по умолчанию).

- Если в качестве сигнала будильника выбран зуммер, нажмите любую кнопку, кроме кнопки ☀ / zZ, чтобы отключить будильник.

- Если в качестве сигнала будильника выбрано радио, нажмите кнопку AL1-2, чтобы отключить будильник.

## FM-радио

- Нажмите кнопку RADIO/SLEEP, чтобы включить радио, на дисплее появится соответствующий значок. Начнет играть последняя прослушиваемая радиостанция.

- При первом включении произойдет автоматическое сканирование диапазона и сохранение всех найденных станций с сильным уровнем сигнала. По завершении сканирования начнет играть первая сохраненная радиостанция. Повторное сканирование можно запустить в любой момент нажатием и удержанием кнопок ▲ и ▼.

- Нажимайте кнопку SET для переключения между сохраненными станциями.

- Кнопками ▲ и ▼ можно вручную регулировать частоту с шагом в 0.1 МГц. Также, нажав и удерживая одну из этих кнопок можно запустить автоматический поиск следующей или предыдущей станции.

- Если вы хотите сохранить заданную ручную частоту, нажмите и удерживайте кнопку SET, затем кнопками ▲ и ▼ выберите станцию и нажмите SET для подтверждения.

- Громкость регулируется нажатием кнопки VOL и кнопок ▲ и ▼ для увеличения и уменьшения громкости, соответственно. Всего доступно 16 уровней громкости.

- Радио отключается нажатием кнопки ☀ / zZ

## Таймер сна

- В режиме радио нажимайте кнопку RADIO/SLEEP, чтобы задать таймер сна - функцию, которая позволяет задать интервал времени, по истечении которого радио автоматически отключится.

# Руководство по эксплуатации

## Лазерная проекция

- Нажмите кнопку ▲/ Project, чтобы включить лазерную проекцию часов на стену или потолок.
- Вращайте проектор (вплоть до 180°) для настройки угла проекции.
- Нажимайте кнопку ▲/ Project для регулирования уровня яркости проекции.
- Нажмите и удерживайте кнопку ▲/ Project, чтобы поворачивать проекцию.
- Эффективная дальность проекции составляет 1-3 метра в темном помещении.

## Технические характеристики

Номинальное напряжение питания	Радио: постоянный ток: 5 В $\approx$ 1200 мА Часы: $\approx$ 3 В (3 В x 1 батарея CR2032)
Входное напряжение адаптера Выходное напряжение адаптера	~100 - 240 В; 50/60 Гц 5 В $\approx$ 1200 мА
Номинальная потребляемая мощность	5 Вт
Выходная мощность	1 Вт
Стабилизатор	Кварцевый
Дисплей	Светодиодный, 1,6" (4,06 см)
FM-диапазон частот	87,5 - 108 МГц
Вес нетто	0,211 кг
Габариты устройства	169 x 39 x 84 мм

Технические характеристики и функции могут быть изменены заводом-изготовителем без предварительного уведомления в связи с постоянным совершенствованием данного устройства.

## Чистка и уход

Перед чисткой убедитесь, что прибор отключен от сети питания. Протрите корпус прибора при помощи влажной материи.

## Комплект поставки

Радиоприемник	1 шт
Батарея CR2032	1 шт
Адаптер питания	1 шт
USB-кабель	1 шт
Руководство по эксплуатации	1 шт

**Произведено:**

Шэньчжэнь Еачжоу Импортс энд Экспортс Ко., Лтд  
А1208 Цзихао Билдинг, Шэньнань Роуд Ист, Луоху Дистрикт, Шэньчжэнь, Китай

**Под контролем «ТЕХНО ЭЛЕКТРИК ЛИМИТЕД»**

Сделано в Китае

**ИЗГОТОВИТЕЛЬ: ТЕХНО ЭЛЕКТРИК ЛИМИТЕД**

**Юридический адрес: 801 Лук Ю Билдинг, 24-26 Стэнли Стрит, Централ, Китай**

**Радиоприемники с будильником торговой марки TELEFUNKEN**

Сертификат соответствия № TC RU C-CN.АГОЗ.В.18074

Серия RU № 0702964

Срок действия с 23.07.2018 по 22.07.2021 включительно

Выдан: ООО «АЛЬСЕНА»

TF-1709\_BMI-6701\_IM\_01

# Общая информация

## Устранение неисправностей

Ниже приводится таблица, в которой описаны простые меры, способные помочь Вам устранить большую часть проблем, могущих возникнуть при использовании данного устройства.

Если нижеуказанные меры не помогли, обратитесь в сервисный центр.

Неисправность	Причина	Решение
Низкое качество приема FM-радиосигнала.	Антенна не отрегулирована.	Отрегулируйте длину антенны и её положение.
Настройки даты и времени сбрасываются после отключения питания.	Не вставлены батареи или не соблюдена их полярность. Батареи разряжены.	Вставьте батареи, соблюдая полярность. Замените разрядившиеся батареи новыми.
Звук отсутствует, индикатор не светится.	Шнур питания не подсоединен.	Подсоедините шнур питания.
Звук отсутствует.	Регулятор громкости установлен на минимальный уровень.	Установите нужное значение громкости.

## Хранение и транспортировка

Упакованные изделия допускается транспортировать всеми видами транспорта в условиях 5 ГОСТ 15150 при температуре не ниже минус 10 °С и при защите их от прямого воздействия атмосферных осадков и механических повреждений.

Изделия следует хранить в условиях 1 по ГОСТ 15150 при отсутствии в воздухе кислотных, щелочных и других агрессивных примесей. При транспортировании и хранении упакованные изделия должны быть уложены в штабеля, контейнеры или стеллажи. Количество рядов в штабелях должно быть установлено в зависимости от габаритных размеров и массы упакованных изделий и указано в ТУ на изделие конкретной модели.

Данное устройство никаких ограничений для работы внутри жилых, коммерческих и производственных помещений не имеет.

## Безопасная утилизация

Ваше устройство спроектировано и изготовлено из высококачественных материалов и компонентов, которые можно утилизировать и использовать повторно. Если товар имеет символ с зачеркнутым мусорным ящиком на колесах, это означает, что товар соответствует Европейской директиве 2002/96/ЕС.

Ознакомьтесь с местной системой раздельного сбора электрических и электронных товаров. Соблюдайте местные правила. Утилизируйте старые устройства отдельно от бытовых отходов. Правильная утилизация вашего товара позволит предотвратить возможные отрицательные последствия для окружающей среды и человеческого здоровья.



*Месяц и год изготовления нанесены на стикере баркода на упаковке и на гарантийном талоне в формате ММ.ГГ, где ММ – месяц изготовления, а ГГ – последние две цифры года изготовления.*



Уполномоченная организация: ООО "ТрейдХоум"  
РФ, 117105, г. Москва, Варшавское ш., д.39, комната 1 (603), тел.:+7 (916) 441-57-14,  
email: support@trdhn.ru

## Уважаемый покупатель!

Благодарим Вас за покупку продукции торговой марки TELEFUNKEN и доверие к нашей компании. TELEFUNKEN гарантирует высокое качество и надежную работу своей продукции при условии соблюдения технических требований, описанных в руководстве по эксплуатации. Руководство на русском языке прилагается.

Срок службы изделия с товарным знаком TELEFUNKEN, при эксплуатации продукции в рамках бытовых нужд и соблюдении правил пользования, приведенных в руководстве по эксплуатации, составляет 5 (пять) лет со дня передачи изделия потребителю. Срок службы установлен в соответствии с действующим законодательством о защите прав потребителей. Изготовитель обращает внимание потребителей, что при соблюдении данных условий срок службы изделия может значительно превысить указанный изготовителем срок. Гарантия на аксессуары составляет 2 недели с момента покупки, далее гарантия действует только на устройстве.

Продукция сертифицирована на соответствие нормативным документам РФ (ГОСТ, СниП, Нормы и т.д.)

### Адреса авторизованных сервисных центров

Город	Наименование СЦ	адрес	Телефон
Армавир	Кварц	ул. Комсомольская, д.115	8 6137-38000
Архангельск	Двина	Садовая 21	8 182 204 030
Астрахань	Хайтек-Сервисный центр ООО	ул. Ташкентская, 13Б	8 9276620084; 8 9608578787
Барнаул	Диод ООО	ул.Пролетарская 113	3852-639402
Барнаул	Ремикс	пр-т. Комсомольский д. 111	(3852) 240603, 240335
Белгород	БелКомпСервис	ул. Студенческая, д. 19, корп. 2, оф. 220	+7 (4722) 37-04-63
Благовещенск	Про-сервис	ул. Зейская, 136	8-800-770-78-87 доб. 894-44
Брянск	Вега-сервис АСЦ	ул.Сталелитейная 1	(4832)522109
Брянск	Техсервис	пер. Авиационный, д.3, корп. 2	(4832) 622121
Великий Новгород	Орбита СЦ	ул. Кочетова, д. 23а	(8162) 61-12-00, 33-59-18, 33-20-03
Владимир	Мастер-Сервис ООО	ул.Большая Нижегородская, д.23	8 (4922) 33-10-79
Волгоград	VPS	ул.Ангарская, 17г	(8442) 459-469, 90-30-30
Волгоград	СМТел	Проспект Ленина, 15	8442 600104 89627600104; 890938000025
Вологда	ООО «Сервисный Центр «Вологда»	ул. Новгородская, д.7	8172-539939, 8172-539969
Воронеж	Бест-Сервис	Ленинский проспект 119а, корп. 2	7(473)262 27 89, +7(473)262 26 60
Воронеж	Компьютерная клиника	ул.Владимира Невского,д.13,корп.1	+7(473)2647272
Воронеж	Орбита Сервис ОАО "ВТЦ	ул. Донбасская ,1	(473)235-5830
Дзержинск	Авис	б.Победы д.17	8313 25-82-83,25-40-66
Дзержинск	Радуга-Дзержинск	Нижегородской обл., ул. Чапаева 69/2	8(831)3281146 8(831)3218630 8(831)3280666
Димитровград	Элком сервис	Ульяновская обл., г. Димитровград, ул. Октябрьская, д. 63	8(84235) 2-86-59, 9-14-64
Екатеринбург	АСЦ Мастерская	ул.Техническая 55	7(982)6105939,(343)3122705
Екатеринбург	Норд-сервис	ул.Донская, 31	8(343)379-07-17; 8(343)3790277
Екатеринбург	Про-сервис	ул. Серафимы Дерябиной, 224	8-800-770-78-87 доб. 722-99
Иваново	Про-сервис	Ивановская обл. Иваново г. Смирнова ул. дом № 47	8-800-770-78-87 доб. 164-44
Иваново	TRCсервис	ул. Пролетарская, д. 44А	+7 (4932) 30 06 05
Ижевск	Радуга (БыгТехСервис)	ул. Пушкинская, д. 138а	(3412)855-644
Иркутск	Телетон	ул. Пискунова, 15б цокольный этаж(вход с внешней стороны здания)	(3952) 53-75-28, 53-41-66, 71-72-00
Йошкар-Ола	Мидас СЦ	ул.Советская,173	(8362)457368,417743
Казань	Витязь СЦ	Пр. Ямашева, д. 38 оф. 108а	(843) 248-71-17
Казань	Элнет	пр.Ибрагимова д.32/20	(843) 240-64-94
Каменск-Уральский	ТехноцентрСервис	Свердловской обл., ул. Исетская 33б	3439-399520
Кемерово	Мастерь ООО Сервисный центр	пр-кт Ленина, 82	(8-384-2)900-396
Киров	Портал	ул.Ленина, д.19	(8332)255591 доб.304
Киров	Сервисный центр "Эксперт"	Октябрьский пр-т. 118а	(8332) 54-40-42
Киров	Техноит	ул.Базовая д. 17а	(8332) 70-34-54, +79229278284
Кострома	ИП Благовещенская М.Н.	ул. Коммунаров, 5/1	79036345770
Краснодар	Комета	ул. Старокубанская 122/8	(861)231-26-72
Краснодар	Ларина-сервис	ул. Демуса, 14	8(861)2600900 доб. 2
Красноярск	Дон-ТВ СЕРВИС ООО	ул.Железнодорожников, 11; пр.Красноярский Рабочий, 75	8(391)2214651; 2219482; 2205885; 2233776
Красноярск	КрасАнСервис	пер. Светлогорский 2, н.п. 358	8-391-277-29-81
Красноярск	Про-сервис	ул. Полтавская, 38, строение 1	8-800-770-78-87 доб. 889-40
Красноярск	Электроальянс АСЦ	ул.Спандаряна 7	8(391) 293-54-33, 89535934033
Курск	Маяк+	ул. Студенческая 36-а	(4712) 50-85-90
Курск	Экран-сервис	ул. Добролюбова, д.17	4712-54-74-23 4712-54-74-24
Липецк	Владон АСЦ	ул.Космонавтот д.66	(4742)31-25-17
Магнитогорск	РемТехСервис	ул. Труда д.57	8(3519)43-80-15
Махачкала	Росам	ул.Магомедла Гаджиева 164	8722/933073
Москва	Квант-9 ООО	б-р Маршала Рокоссовского д.3	8(499)168-05-19 8(499)168-47-15
Москва	Про-сервис	ул. 6-я Радиальная, 18с5	8-800-770-78-87 доб. 129-98
Москва	Рубин ООО Сервисный центр	ул.Адмирала Макарова, д.2, стр.9	(925)1462423, (916)6887281
Москва	Телемастер СЦ	Алтуньевское шоссе 79 Д	(916)6887281
Мурманск	Электроника Сервис	ул. Гвардейская, д.3	89161700009 www.telemaster.ru (8152) 255-263, (8152) 255-262

Город	Наименование СЦ	адрес	Телефон
Набережные Челны	ТриО	проспект Вахитова д.20	8552-359002 8552-359042 8552-592358
Нальчик	Альфа-Сервис	пр. Ленина 24	(8662)420430
Нижний Новгород	Про-сервис	ул. Ванеева, д.1, 115404,	(8332) 255591
Нижний Новгород	Радуга-Н.Новгород	ул. Комсомольская, 17/1	8(831)2939620 8(831)2566818
Новокузнецк	Лидер	Кемеровская обл., г. Новокузнецк, пр. Дружбы, 58	8(3843)772737, 89515761444, 89609144664
Новосибирск	Аргон-Сервис	ул.Серова 14	(8617)831115, 630395
Новосибирск	Маяк	ул. Твардовского, д. 3	73833495670
Новосибирск	Ремиг	Титова, 25	83833443068
Новосибирск	Сиб-мастер	ул. Пугачева, 5	8(962)824-1498, 8(913)382-0950
Омск	Домотехника	ул. Лермонтова 194 СЦ Домотехника-сервис	(3812) 36-74-01
Орел	АРС	ул. Московская, д. 100	(4862)551506
Оренбург	Сервисбывтехника	ул. Конституции СССР, д.4	(3532)66-30-66
Орск	Айс-сервис	Оренбургская область, г Орск, ул Батумская, д 25	(3537) 339443
Орск	Гранд-сервис	Оренбургская обл., г.Орск, ул.Грозненская д.11А	8 3537 20 60 70; 89877960019, 89619331603
Пенза	Партнер-Сервис	ул. Советская д.2	(8412)564507
Пермь	ООО * РТВ-Сервис*	ул. Мира д.55	+7(342)2200848
Пермь	Техносервис-ПТ	ул. Плеханова, 12 (цокольный этаж). Тел.: (342) 2465001	79024711695
Псков	Ремонт и Сервис ООО	ул.Кузбасской дивизии, 6	81125358630
Ростов-на-Дону	Оптима-Сервис	ул.Космонавтов, 43	8(863)230-31-31
Ростов-на-Дону	Сервис-Ростов ООО	пр.Шолохова д.7	(863) 299-0050
Рязань	Сервисный центр (Пал-Секамыч)	Куйбышевское шоссе, д.21, литер А, офис 1	8(4912) 21-07-34, 25-15-80
Самара	Партнер ТЦЦ (Радиомоде)	ул. Свободы, 74	8(846) 2018715, 8(964) 9923388
Самара	Спец-мастер	ул.Ленинградская 100/Ленинская 56	тел.(846)990-37-51, (846)240-98-17, 8 (917) 161-46-17
Санкт-Петербург	Пионер	Большой Сампсониевский проспект, д.62	(812)3200930, 3200227
Санкт-Петербург	Пионер Сервис	Лиговский пр. д. 52 д 52 лит А; 8-812-324-75-33	324-75-33, +7(905)234-97-87
Санкт-Петербург	Про-сервис	Левашовский пр., д.12, литер А, оф.421	8-800-770-78-87 доб. 447-03
Саратов	Транссервис-Саратов	ул. Б. Садовая д. 95	(8452)52-84-72
Севастополь	Диадема	ул. Пожарова, 26Б	8692 555643, 8692 453699
Северодвинск	Варенбуд В.И. ИП	Архангельская обл., г. Северодвинск, ул. Бойчука, д. 3, 2 подъезд, 1 этаж	(8184) 58-72-21
Симферополь	НК-Центр	ул. Ладыгина, 21	+7 978 066 24 01
Смоленск	Олимпия (Виктория Сервис)	ул. Тенишевой, д. 19	(4812) 403-600
Ставрополь	Ремонт -сервис	ул. Пирогова, д.37, офис11.	(8652) 55-17-48, +79187858429
Старый Оскол	Экспресс-Сервис	мкр.Олимпийский д.7	84725424100
Сургут	Про-сервис	пр-т Комсомольский, д.13	8-800-770-78-87 доб. 714-27
Сыктывкар	ТехСервис	ул. Таражная, 25	(8212)291220
Таганрог	Кристи ООО СЦ	ул. Фрунзе д.45	(8634) 383048
Тамбов	Вега-ТамбовСервис	ул. Киквидзе, д.69	(4752) 73-94-01
Тамбов	Рубин-Сервис-Т ООО	ул.Н.Вирты, д.2А	(4752)-451615/537211
Тверь	Юмзкс	ул. Хромова, д. 4	(4822)552-304, (4822)559-239, 89157374608
Тольятти	Про-сервис	ул. Партизанская, д.19	(846) 266-54-46
Томск	Макс-Сервис	ул. Киевская, д.101	(3822)432758,(3822)433589
Тула	Крылов Игорь Юрьевич ИП	Н.Руднева д.28	8(4872)355-399
Тюмень	Пульсар	ул. Республики д. 169/5	73452201905
Тюмень	СВ-Сервис	ул. Софьи Ковалевской 11/7	3452495005
Улан-Уде	СТ-Сервис	пр.Автомобилистов 5а	(3012)297799
Улан-Уде	Тех-Сервис	ул.Жердева д.138	8(3012)409646 8(3012)409645
Ульяновск	Мастер Сервис ООО	Ул Инзенская д 41	8422364335, 8422364331
Ульяновск	Планета-Сервис	ул. Кирова, д.59	(960)3721961
Уфа	Импорт-Сервис	проспект Салавата Юлаева , д.59	(347)228-17-10
Хабаровск	НООС ПК	ул. Тихоокеанская, д. 165	8(4212) 72-43-32
Чебоксары	Телерадиосервис	ул.Гагарина д.1 кор.1	8352623149
Челябинск	Рембыттехника	ул.Производственная 86	3512393939, 88003335556
Челябинск	Электро-Н ООО	пр. Победы д.302	83512110084
Чита	ДимКат	ул.Красноармейская, 14, помещение 1	8(3022)210850

**Данная информация может быть изменена.**

**Более точные сведения о сервисных центрах в Вашем регионе доступны на сайте**  
[www.telefunken-electronics.ru](http://www.telefunken-electronics.ru)

В случае возникновения проблем с обращением в Ваш региональный сервисный центр просим направить Ваши замечания, заполнив соответствующую форму в разделе «Обратная связь» на сайте компании.

Дизайн и технические характеристики могут быть изменены без предварительного уведомления.

Авторизованные  
сервисные центры



# TELEFUNKEN

## УСЛОВИЯ ГАРАНТИИ:

1. Гарантийный срок 12 (двенадцать) месяцев со дня передачи изделия Потребителю.
2. Гарантийный ремонт производится в Авторизованных Сервисных Центрах.
3. Условия гарантии не предусматривают периодическое техническое обслуживание, установку и настройку изделия на дому у владельца.
4. Потребитель имеет право предъявить изготовителю требования, предусмотренные законом РФ «О защите прав потребителей» в течение гарантийного срока.
5. Потребитель обязан соблюдать правила безопасной эксплуатации и хранения изделия.
6. Гарантия не сохраняется в случае: нарушения правил эксплуатации, механических повреждений, нарушений гарантийной пломбы, неправильного подключения изделия, попадания посторонних предметов внутрь.
7. Гарантийные обязательства производителя не распространяются на:
  - сменные элементы питания (Батарейки, аккумуляторы), дополнительные аксессуары, входящие в комплект поставки и подверженные естественному износу в процессе эксплуатации;
  - нарушения в работе изделия, вызванные сторонними приложениями (мелодии, графические, видео и другие файлы, Java и подобные им программы);
  - повреждения (недостатки), вызванные воздействием компьютерных вирусов и аналогичных им программ, установкой, сменной или удалением паролей (кодов) изделия, модификацией или переустановкой предустановленного ПО изделия;
  - условия эксплуатации изделия не для бытовых нужд илили круглогодичного использования.

Изготовитель: **ТЕХНО ЭЛЕКТРИК ЛИМИТЕД**  
Юридический адрес: 801 Лук Ю Билдинг, 24-26 Стэнли Стрит, Сентрал, Китай  
Сделано в Китае

Адреса авторизованных сервисных центров приведены в Информации для потребителя, на сайте [www.telefunken-electronics.ru](http://www.telefunken-electronics.ru) и на QR-коде (верхний левый угол).

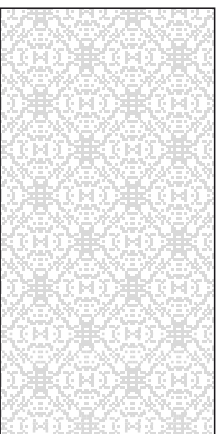
# ГАРАНТИЙНЫЙ ТАЛОН

Срок гарантии – 12 месяцев



# TELEFUNKEN

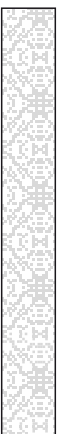
Дата производства  
Серийный номер



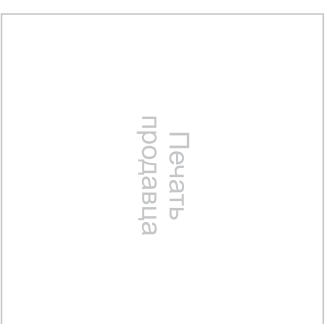
Модель



Дата продажи



Подпись продавца



С условиями гарантийного обслуживания согласен, претензий по комплектности, внешнему виду и работоспособности не имею.

Подпись покупателя

## Сведения о ремонте

№	Дата приема	Дата выдачи	Отметка СЦ	Подпись заказчика
1				
2				
3				