



CATEYE VELO5 CATEYE VELO8

CYCLOCOMPUTER
Model CC-VL510/CC-VL810

繁體中文



U.S. Pat. Nos. 4642606, 5236759 and Pat. Pending

Copyright©2006 CATEYE Co., Ltd.

CCVL51/81-070105 066600560 3



警告

- 騎乘時勿過度專注碼錶，注意騎乘安全。
- 安全地裝置好磁鐵、感應器及固定座並定期檢查這些裝置。
- 不小心失誤將使用過的電池吞下時是很危險的。必須按照當地的規定來處理電池。
- 勿將本體曝露在陽光直接照射下。勿拆卸主體。
- 在清潔主體和配件時，在柔軟的布上使用稀釋的中性清潔劑，接著用乾的布將其擦乾。勿使用油漆稀釋劑、苯或是酒精，因為這些化學藥劑可能會傷害表面。

包裝內容

- ① 固定座
- ② 金屬線
- ③ 感應器
- ④ 磁鐵
- ⑤ 尼龍束帶7

重要！

感應器和磁鐵的正確位置：

- ① 當轉動前輪時，磁鐵的中心 ④ 必須和感應器所標示的線 ③ 成一直線。
- ② 感應器和磁鐵間的距離必須小於5MM。

零件名稱

- ① 速度 0.0 (4.0)到299.9公里/小時[0.0 (3.0)到185.0英里/小時]
- ② 模式符號 指出目前所選的模式。
(相對應的值顯示在碼錶螢幕下層)
- ③ 配速箭號* 指出目前的速度比平均速度快或是慢。
(▲較快 ▼較慢)

顯示功能

- ① 速度規模
- ② 次顯示 (選擇的功能)
- ③ 電池蓋蓋
- ④ 接觸點
- *配速箭號功能僅在VELO8；VELO5並沒有配速箭號功能。

顯示功能

•Tm*	[已耗用時間]	0:00'00"到9:59'59"
•Dst	[行程距離]	0.00到999.99公里[英里]
•Av*	[平均速度]	0.0到299.9 km/h [0.0到185.0 mph] (可測量達27小時或999.99 km/h)
•Mx	[最大速度]	0.0 (4.0)到299.9 km/h [0.0 (3.0)到185.0 mph]
•Cal*	[卡路里消耗]	0.0到9999.9 kcal (從速度資料預估)
•Odo	[總距離]	0.0到9999.9公里[英里]
•Time	[時間]	0:00到23:59 [1:00到12:59]

*此功能僅在VELO8；VELO5並沒有此功能。

開始/停止測量

當您開始騎車時，裝置便開始自動測量；當您停止時，也會停止測量。上層顯示會永遠顯示目前的速度。

下層顯示的轉換

每次當您按壓“模式”鍵時，不同的資料值會出現在下層顯示。⑤

省電功能

當碼錶本體沒有收到訊號達10分鐘時，會進入“省電模式”，並只顯示時間。若要回到正常顯示，按壓“模式”鍵或重新啟動您的腳踏車以獲取省電功能。

資料重設

當在“操作流程”中有“重設 Reset”標示的螢幕出現時，持續按壓“模式”鍵，測量資料會歸零。然而Odo (總距離) 及時間不會歸零。

如何設定時間

在時間模式中，按壓背面的“設定”鍵，螢幕顯示進入時間設定模式。

*當選擇km/h做為速度單位，則變成24小時時間制。

當選擇mph做為速度單位，則變成12小時時間制。①

如何改變輪胎尺寸

在螢幕顯示總距離(Odo)時，按壓“設定”鍵以便改變輪胎尺寸。您可以兩種方式選擇輪胎尺寸。從目前的尺寸中 ② 選擇或是直接輸入輪胎周長 ③，每按一次會增加1公分。

維修

- 若碼錶本體或固定座的接觸點變濕，用布將其擦乾。當其退化時，會引起速度偵測錯誤。
- 當按鍵和碼錶本體間塞進泥土或沙子時，請用清水沖洗。

問題解決：

無顯示

碼錶的電池是否已用完？

更換新電池

不正確的資料出現時

執行『全部清除』的操作

目前的速度沒有出現時 (首先，用一塊金屬讓本體的接觸點出現短路幾次，如果目前速度出現，則碼錶本體的運作正常，很有可能是固定座或是感應器出現問題)

感應器和磁鐵間的距離是否過大？

磁鐵的中心和感應器的標示線是否排成一列？

重新調整磁鐵和感應器的位置 (中間的空隙必須小於5mm)

電線是否有損壞？

即使電線的外表看起來正常，也有可能遭到損壞。

更換新的固定座和感應器。

是否有任何東西黏於碼錶和固定座的接觸點上？

用布清除接觸點

在雨中使用时，目前的速度沒有出現。

在接觸的地方將水及灰塵擦除，並塗上防水矽脂 (silicon grease)。

請勿塗抹一般潤滑油 (standard grease)，這會損害固定座。

更換電池

當螢幕顏色變淡時，請更換電池。②

*插入新的鋰電池(CR2032)，正面朝上。

1在更換電池之後，執行“全部清除”操作。按照“設定”選擇測量單位及輪胎尺寸，並將時間顯示設定到目前的時間。

規格

電池	鋰電池 CR2032 x 1 (電池壽命約3年) (*工廠所裝載的電池壽命可能會比3年為短)
微處理器	4位元 一晶片 微處理器 (水晶振動器)
顯示	液晶顯示
感應系統	無接觸磁鐵感應器
輪胎尺寸	16, 18, 20, 22, 24, 26, 700C及27英寸輪胎尺寸，或是圓周長度從100到299cm (初始值26英寸)
運作溫度範圍	0°C - 40°C
電線長度	70cm
尺寸及重量	1-7/8" x 1-25/32" x 23/32" (48 x 45 x 18 mm) / 1.06 oz (30 g)

*規格和尺寸若有改變，不另行通知。

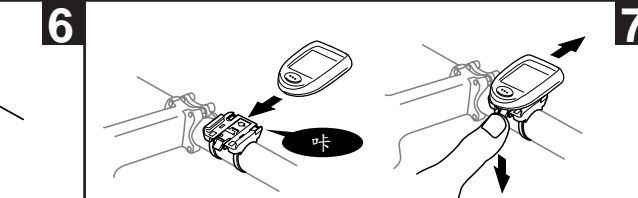
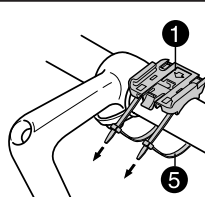
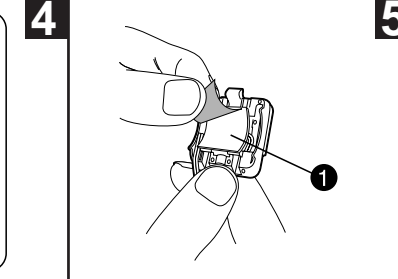
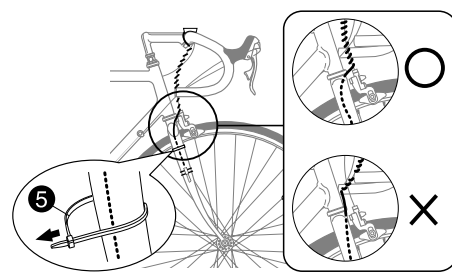
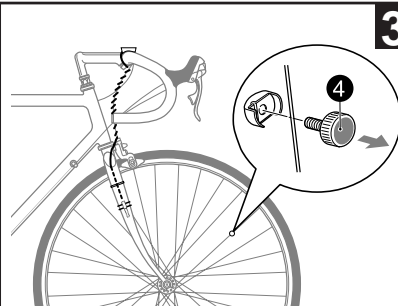
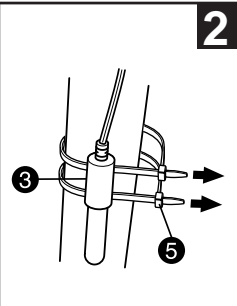
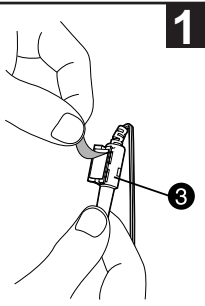
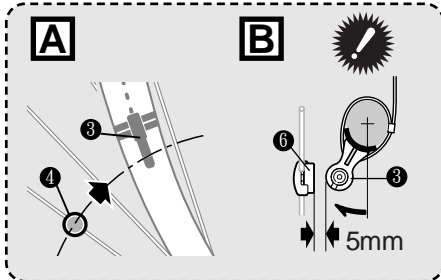
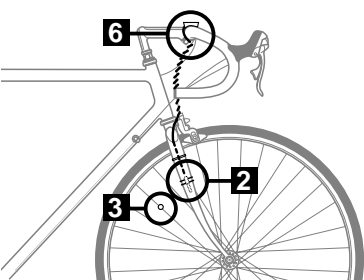
●卡路里消耗 *1 (VELO8)

卡路里消耗資料是僅由每秒的速度資料所計算出來的累積值。不等同實際消耗的卡路里。

公里/小時			
速度	10 km/h	20 km/h	30 km/h
每小時卡路里	67.3 kcal	244.5 kcal	641.6 kcal

英里/小時			
速度	10 mph	20 mph	30 mph
每小時卡路里	155.2 kcal	768.2 kcal	2297.2 kcal

安裝此裝置



↓ 設定

