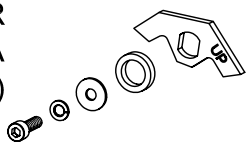
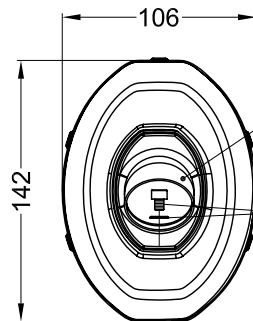


**KIT PER
ALLARME VALVOLA**
(Cod.307283602)



Non usare
Don't use



VISTA DA "A"

dB-killer n.52
Cod.308421801

.Vite a brugola M5x6
.Rondella Grower Ø5

2 Distanziali in Alluminio
Øe.25/18,8 Øi.7 h.8 / Cod.205858

Distanziale in Alluminio - Cod.205771
- per centraggio fascetta -

Staffa-corpo in Carbonio
tipo "FR2" Cod.308448501
(con guaina in gomma)

SGL e13 10057 9

Prima di rimuovere lo scarico originale, scollegare la valvola di scarico dal cavo metallico di azionamento, in modo che tale valvola possa essere definitivamente asportata insieme allo scarico originale.

L'attuatore della valvola di scarico non deve essere né rimosso, né scollegato.

PEDANA PASSEGGERO DX
PASSENGER'S R.H. FOOTBOARD

Dado M6 flangiato

2 Viti T.B.E.I. M5x12

2 Rondelle piane Ø5xØ15

4 Rondelle in Grafite
Ø5 x Ø14

Carter in Carbonio
Cod.088744001

Vite a brugola
M6 x 35

Distanziale di centraggio
in Alluminio - per brugola M6
Cod.205767

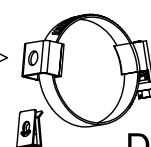
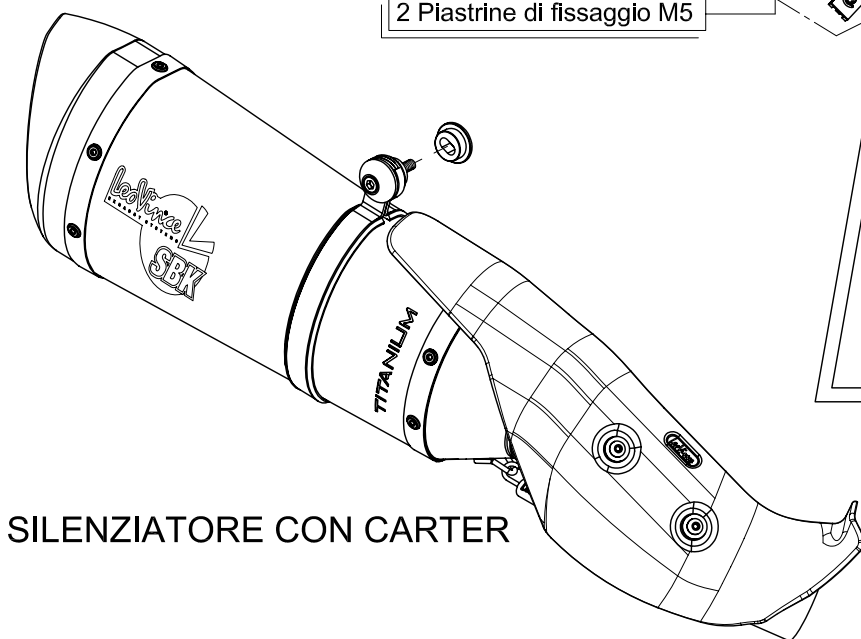
.2 Tubetti CORTI
in gomma siliconica
.2 Molle CORTE a trazione

2 Piastrine di fissaggio M5

Collettore DX in Inox
n.877 Cod.308448202

2 Staffe in Inox Cod.308246502

2 Fascette a cremagliera
Ø40/60 - Cod.201167



DETTAGLIO

SILENZIATORE CON CARTER

KAWASAKI ZX-6R 636 NINJA i.e. ('13) _ ZX-6R NINJA i.e. ('13)

Art.8745

*Slip-on SBK "FACTORY R" – TITANIO – Passaggio STANDARD
OMOLOGATO "EVOLUTION II"*