

安全舒适 绿色节能 玲珑轮胎

The world at your reach



2018 PRODUCT BROCHURE 乘用车轮胎产品目录



 山东玲珑轮胎股份有限公司
SHANDONG LINGLONG TIRE CO., LTD.

销售热线: 400-113-3999
传真: 0535-8242285
网址: <http://www.linglong.cn>
E-mail: linglong_xs@linglong.cn



微信扫一扫

2018年1月印制

行进的力量	● 02
辉煌43年	● 03
精兵强将	● 05
潜精研思	● 07
纵横四海	● 09
行健至远	● 11
开疆拓土	● 13
精诚合作	● 14
海阔天空	● 15
玲珑轮胎推荐花纹匹配表	● 17-18
A. 高性能轿车轮胎系列	● 19-36
B. SUV轮胎系列	● 37-46
C. 轻卡轮胎系列	● 47-53
D. 冬季轮胎系列	● 54-64
E. 备胎系列	● 65-66
玲珑轮胎配套汽车	● 67-76
用户使用手册	● 77-84

CONTENTS 目录

行进的力量

十 玲珑轮胎成功上市， 对标国际一流

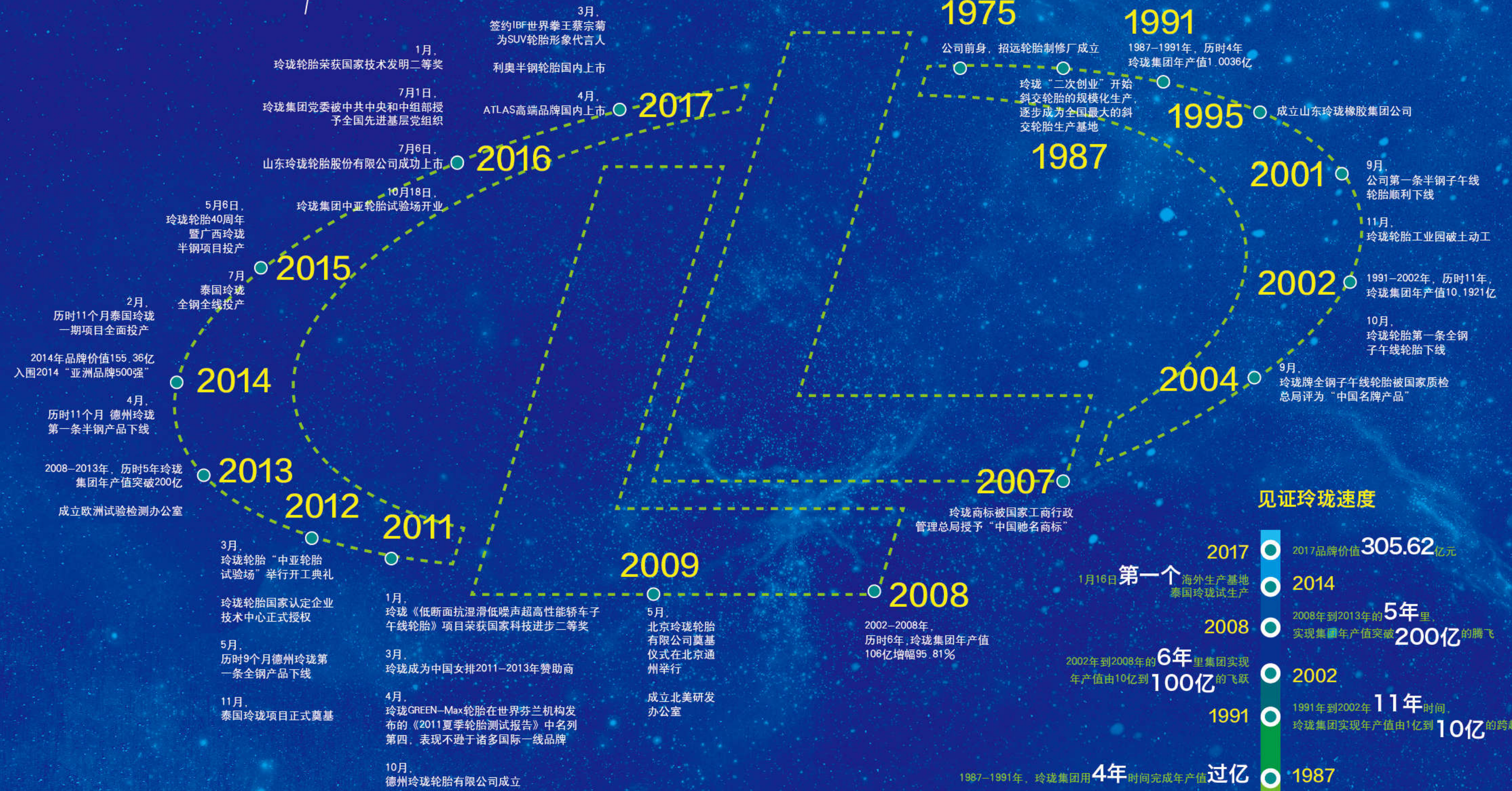
山东玲珑轮胎股份有限公司主导产品轮胎涵盖高性能轿车子午线轮胎、乘用车轻卡轿车子午线轮胎、全钢载重子午线轮胎等10000多个规格品种，年产能6000万套，连续多年入围世界轮胎20强。

近年来，随着玲珑轮胎业务的拓展、规模的扩大，玲珑轮胎制定了“国际化”的发展规划，以依靠研发提档次、注重管理促品质、塑造品牌拓营销的经营思路，力争以高端产品、知名品牌和国际化网络的整合，实现全球范围的品牌营销，并逐步具备了人才、研发、营销、制造、品牌、合作国际化的竞争优势，2016年7月6日，玲珑轮胎上市成功，揭开了“品牌+资本”跨越发展的新篇章，不断向世界一流轮胎企业挺进。

山东玲珑轮胎股份有限公司A股上市
股票代码：601966

帝

辉煌43年 + 见证玲珑速度



见证玲珑速度



精兵强将

人才全球战略

优异的产品源于优秀的团队，玲珑汇聚全球轮胎行业技术精英，以专业人才为核心，构建国家级科研团队，拥有1000多人的专业研发队伍，并先后从美国、台湾、韩国等国家和地区吸纳高级工程师、专家近百人，这些人才涵盖产品设计、工艺工装、原辅材料研究、配方、试验检测、轮胎力学分析、有限元仿真模拟、三维设计软件开发、生产在线及实验室采集检测数据的统计与分析等领域，从自主研发到融合世界级卓越智慧，以超前的合作理念帮助企业完善企业国际化转型。每时每刻，在玲珑轮胎的世界工厂里，来自世界不同国家的一万名员工和技术人员都在为消费者的每一段旅程悉心服务。



潜精研思 科技纵横布局

研发能力是一个企业发展的灵魂，玲珑轮胎深谙此道，以领先行业的前瞻视野，配合绿色环保的理念持续创新，共同创造着比肩国际顶级品牌的高品质轮胎产品。

公司在招远本部、北京、北美设立研发中心，在欧洲设立试验检测办公室，建立全球化研发体系，拥有国家级企业技术中心和国家认可实验室等硬件设备，科研团队承担了多项国家863计划、多项火炬计划等国家级技术攻关课题，主导和参与制定及修改了多项国家及行业标准，并成功实现了雪地轮胎、跑气保用轮胎、环保轮胎、高性能轮胎等高端产品实现系列化。自主研发的“低断面抗湿滑低噪音超高性能轿车子午线轮胎”曾获得“国家科技进步二等奖”。同时，玲珑致力于绿色环保轮胎的研发与推广，截至目前，公司通过Smartway认证的产品数量已近60个。在欧盟标签法应对上，个别产品达到A级、部分达到B级，整体达到或接近国际先进水平。2016年1月8日，2015年度国家科学技术奖励大会在北京人民大会堂隆重召开，玲珑轮胎“节油轮胎用高性能橡胶纳米复合材料的设计及制备关键技术”荣获国家科学技术发明二等奖，成为中国轮胎行业首个国家技术发明奖。



纵横四海

+ 品牌价值高达305.62亿

为了更好的塑造玲珑高端品牌形象，公司加速实施品牌国际化和营销国际化的融合，通过体育营销、参展国际大型轮胎展、投身公益事业活动，积极推进品牌推广，打造玲珑特色的品牌形象。

与国内外知名媒体合作，持续投放品牌广告，多渠道宣传树立“玲珑轮胎”高端品牌形象；组建中国第一支女子赛车队，赞助澳洲布里斯班狮吼足球队、保加利亚登山队等国际大型体育团队；2013年后，玲珑又相继赞助澳大利亚昆士兰州橄榄球队、津巴布韦板球赛、欧洲五大联赛、沃尔夫斯堡足球俱乐部、中国卡车公开赛等大型体育团队，打造玲珑国际化品牌形象；与世界顶级广告公司合作，进行VI系统升级，设计新版LOGO，打造更具国际化气息的品牌标志。与此同时，玲珑积极探求全球化营销模式，在原有玲珑、山玲、利奥品牌的基础上，开创了英菲利、邦驰、ATLAS、GREEN-MAX、CROSSWIND等国际化中高端品牌，成功进入中高端品牌市场。2017年，玲珑品牌价值高达305.62亿元。

 利奥轮胎	 Infinity 英菲利轮胎	 ATLAS 阿特拉斯
 玲珑轮胎		 Benchmark 邦驰轮胎
 山玲轮胎	 GREEN-MAX	 CROSSWIND



• 2016中国轮胎企业排名位居第二



• 冠名全国超级卡车大赛



• 赞助2017中国商用车年度车型评选



• 赞助中国越野拉力赛



• 赞助沃尔夫斯堡足球俱乐部



• 与沃尔夫斯堡加深合作，成立少儿足球学校，助飞中国少儿足球发展



• 赞助泰国乐丕府足球俱乐部



• 签约世界拳王蔡宗菊为玲珑SUV产品形象代言人



• 中国排球超级联赛官方合作伙伴

行健至远

180 180多个国家和地区，全球30000多个营销网点

在营销领域，玲珑以其国际化视野倾力打造优秀的营销和服务团队，构建国际化网络格局，立足中国，形成横跨南北纵贯东西的扁平化大市场网络格局，公司产品远销世界180多个国家和地区，在全球设立营销网点30000多个，持续为世界各地的客户提供高品质的轮胎产品与服务，市场遍及欧洲、中东、美洲、非洲、亚太等各大区域，成为多家世界知名主机厂的配套厂商。其优异的产品得到近60家汽车厂商的认可，为红旗国宾车配套，并进入德国大众等世界级汽车制造商的全球供应商体系。玲珑轮胎致力于让全球客户同步体验玲珑品质。



全球60多家汽车厂的共同选择



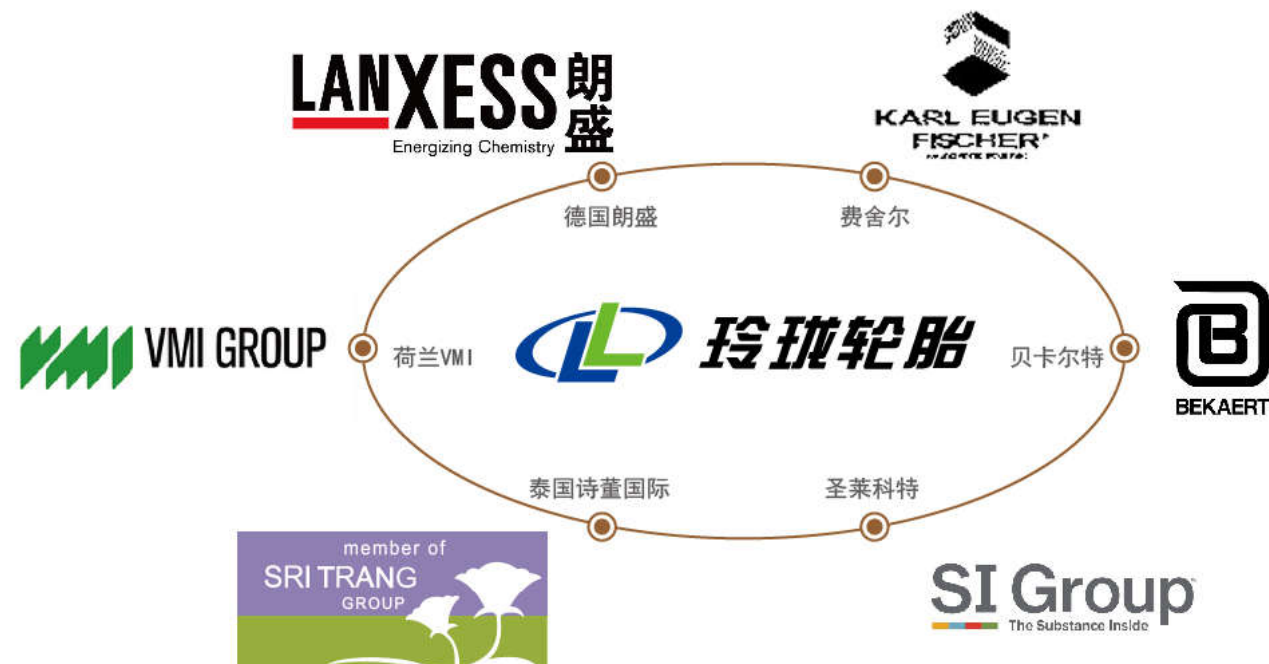
开疆拓土 + 制造跨越格局

为了更好的实现公司跨越式发展的目标，公司分别在国内招远、德州、柳州，国外泰国建设制造基地。2014年2月，泰国玲珑半钢产品投产，该项目全面运用玲珑自主研发并获得“国家科技进步二等奖”的专利技术，以生产绿色环保、科技含量高、附加值高的中高端产品为主，为公司配套体系向中高端车辆延伸提供了有力保障，提升了企业国际市场的核心竞争力。2015年7月，泰国玲珑全钢产品全线投产，这也是中国轮胎行业在海外生产的第一条卡车子午线轮胎。2016年1月19日，公司获得了由东盟商务理事会颁发的“中国走进东盟十大成功企业”的荣誉，玲珑轮胎董事长王锋获得了“2015年泰国年度风云人物”，这是对玲珑轮胎通过大胆“走出去”，在海外投资建厂取得成绩的最大肯定。



● 玲珑轮胎应邀出席金砖国家工商论坛，董事长王锋

● 玲珑轮胎第二届非洲中东经销商大会



精诚合作 + 打造全球高端采购供应平台

与巨人同行，玲珑在采购、金融、管理等合作领域上，建立了与德国朗盛、费舍尔，荷兰VMI，贝卡尔特、泰国诗董国际、圣莱科特等全球知名供应商之间的合作关系，打造具有玲珑特色的、优质的、高效的、信誉有保障的全球高端采购供应平台，并将以此为契机，联合有竞争力的强劲伙伴，提升公司的综合实力，创造玲珑在全球范围内发展的新机遇。

海阔 天高

十 致力成为世界一流轮胎企业

展望未来，玲珑轮胎将继续以“国际化”发展为定位，以用户为中心，围绕“重科技、抓管理、创名牌、增效益”的经营方针，大力推进人才国际化、研发国际化、营销国际化、制造国际化、品牌国际化、合作国际化六大战略，力争“十三五”期间轮胎产销量达到9000万套，成为具有全球竞争力的世界一流轮胎企业，稳步进入世界轮胎前十强。



高性能轿车轮胎系列 A

GREEN-Max
GREEN-Max HP⁰¹⁰
GREEN-Max EcoTouring
CrossWind
CrossWind HP⁰¹⁰
CrossWind EcoTouring

B SUV轮胎系列

CROSSWIND 4x4 HP
GREEN-Max 4x4 HP
CROSSWIND H/T
CROSSWIND A/T
CROSSWIND M/T

轻卡轮胎系列 C

GREEN-Max Van
GREEN-Max Van ^{HP}

D 冬季轮胎系列

GREEN-Max Winter Ice I-15
GREEN-Max Winter Ice I-15 SUV
GREEN-Max Winter Ice I-16
GREEN-Max Winter UHP
GREEN-Max Winter HP
GREEN-Max Winter Van
GREEN-Max Winter Grip
GREEN-Max Winter Grip^{SUV}





A. 高性能轿车轮胎系列 Passenger Car Tire

轿车轮胎新产品定位图



CrossWind 御风



超高性能轮胎

轮辋直径	轮胎规格	负荷指数	速度级别	标准轮辋	标准负荷 (kg)	相应气压 (kPa)	充气外直径 (mm)	充气断面宽 (mm)	指导花纹深度 (mm)
15	195/50R15	82	V	6J	475	250	577	201	7.7
	195/55R15	85	H	6J	515	250	595	201	7.7
16	195/45R16 XL	84	V	6 1/2J	500	290	582	195	7.8
	205/45R16 XL	87	W	7J	545	290	590	206	7.8
	205/50R16	87	V/W	6 1/2J	545	250	612	214	7.8
	205/55R16 XL	94	W	6 1/2J	670	290	632	214	7.8
	215/40R16 XL	86	W	7 1/2J	530	290	578	218	7.8
	215/55R16 XL	97	W	7J	730	290	642	226	7.8
17	225/50R16 XL	96	V	7J	710	290	632	233	7.8
	205/40R17 XL	84	W	7 1/2J	500	290	596	212	7.8
	205/45R17 XL	88	W	7J	560	290	616	206	7.8
	205/50R17 XL	93	W	6 1/2J	650	290	638	214	7.8
	215/40R17 XL	87	W	7 1/2J	545	290	604	218	7.8
	215/45R17 XL	91	W	7J	615	290	626	213	7.8
	215/50R17	91	V	7J	615	250	648	226	7.7
	215/50R17 XL	95	W	7J	690	290	648	226	7.7
	215/55R17 XL	98	W	7J	750	290	668	226	7.8
	225/45R17 XL	94	W	7 1/2J	670	290	634	225	7.8
	225/50R17 XL	98	W	7J	750	290	658	233	7.8
18	225/55R17 XL	101	W	7J	825	290	680	233	7.7
	235/45R17 XL	97	W	8J	730	290	644	236	7.8
	235/55R17 XL	103	W	7 1/2J	875	290	690	245	7.7
	245/40R17 XL	95	W	8 1/2J	690	290	628	248	7.7
	245/45R17 XL	99	W	8J	775	290	652	243	7.8
	215/35R18 XL	84	W	7 1/2J	500	290	607	218	7.8
	225/40R18 XL	92	W	8J	630	290	637	230	7.8
	225/45R18 XL	95	W	7 1/2J	690	290	659	225	7.8
	225/50R18	95	V	7J	690	250	683	233	7.8
	235/40R18 XL	95	W	8 1/2J	690	290	645	241	7.8
18	235/45R18	94	W	8J	670	250	669	236	7.7
	235/50R18 XL	101	W	7 1/2J	825	290	693	245	7.8
	245/40R18 XL	97	W	8 1/2J	730	290	653	248	7.8
	245/45R18 XL	100	W	8J	800	290	677	243	7.8
	255/45R18 XL	103	W	8 1/2J	875	290	687	255	7.8
	265/35R18 XL	97	H	9 1/2J	730	290	643	271	7.7
	265/60R18 XL	114	H	8J	1180	290	775	272	8.2

1. 方向性花纹;
2. 优异操控性能;
3. 低噪音。



轮辋直径	轮胎规格	负荷指数	速度级别	标准轮辋	标准负荷 (kg)	相应气压 (kPa)	充气外直径 (mm)	充气断面宽 (mm)	指导花纹深度 (mm)
19	225/35R19 XL	88	W	8J	560	290	641	230	7.8
	235/35R19 XL	91	W	8 1/2J	615	290	647	241	7.8
	235/55R19 XL	105	W	7 1/2J	925	290	741	245	7.7
	245/40R19 XL	98	W	8 1/2J	750	290	679	248	7.7
	255/35R19 XL	96	W	9J	710	290	661	260	7.7
	265/30R19 XL	93	W	9 1/2J	650	290	643	271	7.8
20	225/35R20 XL	90	W	8J	600	290	666	230	7.7
	235/30R20 XL	88	Y	8 1/2J	560	290	650	242	7.8
	235/45R20 XL	100	W	8J	800	290	720	236	7.8
	245/35R20 XL	95	W	8 1/2J	690	290	680	248	7.7
	245/45R20 XL	103	W	8J	875	290	728	243	7.7
	245/50R20	102	V	7 1/2J	850	250	754	253	7.8
	255/35R20	97	W	9J	730	290	686	260	7.8
	265/45R20	104	W	9J	900	250	746	266	7.8
	265/50R20 XL	111	V	8 1/2J	1090	290	774	277	8.2
	275/40R20 XL	106	W	9 1/2J	950	290	728	278	8.3
22	275/45R20 XL	110	V	9J	1060	290	756	273	8.3
	275/50R20 XL	113	W	8 1/2J	1150	290	784	284	8.5
	275/55R20 XL	117	W	8 1/2J	1285	290	810	284	8.5
	235/30R22 XL	90	W	8 1/2J	600	290	701	242	8.0
	245/30R22 XL	92	W	8 1/2J	630	290	707	248	8.0
	255/30R22 XL	95	V	9J	730	290	713	260	8.0
	265/35R22 XL	102	W	9 1/2J	850	290	745	271	8.0
24	305/40R22 XL	114	V	11J	1180	290	803	313	8.3
	305/45R22 XL	118	V	10J	1320	290	833	303	8.3
	305/35R24 XL	112	V	11J	1120	290	824	313	8.3
26	305/30R26 XL	109	W	11J	1030	290	844	313	8.3

CrossWind 御风 HP010



操控性优、高里程、低噪音的高性能轮胎

轮辋直径	轮胎规格	负荷指数	速度级别	标准轮辋	标准负荷 (kg)	相应气压 (kPa)	充气外直径 (mm)	充气断面宽 (mm)	指导花纹深度 (mm)	
14	165/55R14	72	H	5J	355	250	538	170	7.4	
	175/65R14	82	T	5J	475	250	584	177	7.3	
	175/70R14	84	H	5J	500	250	602	177	7.3	
	185/60R14	82	V	5 1/2J	475	250	578	189	7.7	
	185/60R14	82	H	5 1/2J	475	250	578	189	7.5	
	185/65R14	86	H	5 1/2J	530	250	596	189	7.5	
	185/70R14	88	H	5 1/2J	560	250	616	189	7.7	
	195/70R14	91	H	6J	615	250	630	201	7.7	
	195/70R14 WL	91	H	6J	615	250	630	201	7.7	
15	175/65R15	84	H	5J	500	250	609	177	7.3	
	185/60R15	84	H	5 1/2J	500	250	603	189	7.7	
	185/65R15	88	V	5 1/2J	560	250	621	189	7.7	
	195/50R15	82	V	6J	475	250	577	201	7.7	
	195/55R15	85	H	6J	515	250	595	201	7.7	
	195/60R15	88	H	6J	560	250	615	201	7.7	
	195/65R15	91	H	6J	615	250	635	201	7.7	
	205/60R15	91	H	6J	615	250	627	209	7.7	
	205/65R15	94	H	6J	670	250	647	209	7.7	
	215/60R15	94	H	6 1/2J	670	250	639	221	7.7	
	215/65R15	96	H	6 1/2J	710	250	661	221	7.7	
	215/65R15 XL	100	S	6 1/2J	800	290	661	221	7.7	
	255/70R15	108	V	7 1/2J	1000	250	739	260	9.1	
	16	185/55R16	83	V	6J	487	250	610	194	7.7
		195/50R16	84	H	6J	500	250	602	201	7.5
195/60R16 XL		93	H	6J	650	290	640	201	7.2	
205/55R16		91	H	6 1/2J	615	250	632	214	7.7	
205/60R16		92	V	6J	630	250	652	209	7.7	
205/60R16		92	H	6J	630	250	652	209	7.7	
205/60R16 XL		96	H	6J	710	290	652	209	7.7	
215/55R16		93	H	7J	650	250	642	226	7.7	
215/55R16 XL		97	H	7J	730	290	642	226	7.7	
215/60R16		95	H	6 1/2J	690	250	664	221	7.7	
215/65R16		98	V	6 1/2J	750	250	686	221	7.7	
225/55R16		95	H	7J	690	250	654	233	7.7	
225/60R16		98	H	6 1/2J	750	250	676	228	8.5	
225/65R16		100	H	6 1/2J	800	250	698	228	8.5	
225/70R16		103	H	6 1/2J	875	250	722	228	8.5	
235/60R16		100	H	7J	800	250	688	240	8.5	
235/65R16		103	H	7J	875	250	712	240	8.5	

1. 行驶更舒适、安静；
2. 操控性能优异；
3. 湿地抓着性能良好，有效降低水漂的发生。



轮辋直径	轮胎规格	负荷指数	速度级别	标准轮辋	标准负荷 (kg)	相应气压 (kPa)	充气外直径 (mm)	充气断面宽 (mm)	指导花纹深度 (mm)
17	215/50R17	91	V	7J	615	250	648	226	7.7
	215/55R17	94	V	7J	670	250	668	226	7.7
	215/60R17	96	H	6 1/2J	710	250	690	221	7.7
	215/65R17	99	H	6 1/2J	775	250	712	221	7.7
	225/50R17	94	V	7J	670	250	658	233	7.7
	225/55R17	97	H	7J	730	250	680	233	8.5
	225/60R17	99	H	6 1/2J	775	250	702	228	8.5
	225/65R17	102	H	6 1/2J	850	250	724	228	8.5
	235/55R17	99	H	7 1/2J	775	250	690	245	8.5
	235/60R17	102	H	7J	850	250	714	240	8.5
18	235/65R17	104	H	7J	900	250	738	240	8.5
	225/55R18	98	H	7J	750	250	705	233	8.5
	235/65R18	106	H	7J	950	250	763	240	8.5

CrossWind 御风 EcoTouring

超耐磨轮胎



轮辋直径	轮胎规格	负荷指数	速度级别	标准轮辋	标准负荷 (kg)	相应气压 (kPa)	充气外直径 (mm)	充气断面宽 (mm)	指导花纹深度 (mm)
12	175/70R12	80	H	5.00B	450	250	551	177	7.7
	165/60R13	73	T	5.00B	365	250	528	170	7.7
13	175/70R13	82	T	5.00B	475	250	576	177	7.7
	185/70R13	86	T	5.50B	530	250	590	189	7.7
14	175/65R14	82	T	5J	475	250	584	177	7.7
	185/65R14	86	T	5 1/2J	530	250	596	189	7.7
	185/70R14	88	T	5 1/2J	560	250	616	189	7.7
	195/70R14	91	T	6J	615	250	630	201	7.7
15	185/65R15	88	T	5 1/2J	560	250	621	189	7.7
	195/50R15	82	H	6J	475	250	577	201	8.5
	195/60R15	88	H	6J	560	250	615	201	8.5
	195/65R15	91	H	6J	615	250	635	201	8.5
	205/60R15	91	H	6J	615	250	627	209	8.5
	205/65R15	94	H	6J	670	250	647	209	8.5
	205/70R15	96	T	6J	710	250	669	209	8.5
	205/75R15	97	S	5 1/2J	730	250	689	203	8.5
	215/70R15	98	T	6 1/2J	750	250	683	221	8.5
	215/75R15	100	S	6J	800	250	703	216	8.5
	225/70R15	100	T	6 1/2J	800	250	697	228	8.7
	16	225/75R15	102	S	6J	850	250	719	223
235/75R15		105	S	6 1/2J	925	250	733	235	8.7
205/55R16		91	H	6 1/2J	615	250	632	214	8.7
205/60R16		92	H	6J	630	250	652	209	8.7
205/65R16		95	H	6J	690	250	672	209	8.5
215/60R16		95	H	6 1/2J	690	250	664	221	8.7
215/65R16		98	H	6 1/2J	750	250	686	221	8.7
215/70R16		100	T	6 1/2J	800	250	708	221	8.7
225/60R16		98	H	6 1/2J	750	250	676	228	8.7
225/65R16		100	H	6 1/2J	800	250	698	228	8.7
225/70R16 XL		107	H	6 1/2J	975	290	722	228	8.7
235/70R16		106	H	7J	950	250	736	240	8.7
245/70R16		107	H	7J	975	250	750	248	8.7
245/75R16		111	H	7J	1090	250	774	248	8.7
255/70R16	111	S	7 1/2J	1090	250	764	260	8.7	
265/70R16	112	S	8J	1120	250	778	272	8.7	
265/75R16	116	H	7 1/2J	1250	250	804	267	8.7	

1. 磨耗性能优异;
2. 低噪音;
3. 排水性能优异。



耐磨

静音

湿地



GREEN-Max 绿行 ACRO



卓越的操控性及舒适性

轮辋直径	轮胎规格	负荷指数	速度级别	标准轮辋	标准负荷 (kg)	相应气压 (kPa)	充气外直径 (mm)	充气断面宽 (mm)	指导花纹深度 (mm)
17	225/45R17 XL	94	W	7 1/2J	670	290	634	225	7.7
	225/50RF17	94	W	7J	670	250	658	233	7.7

1. 非对称花纹，内侧提高排水性、外侧提高抓地性；
2. 胎肩大花纹块，提升转向操控性能。
3. 四条纵沟设计，舒适稳定。



操控

排水

抓地

GREEN-Max 绿行



湿滑性能优异、低噪音的超高性能轮胎

轮辋直径	轮胎规格	负荷指数	速度级别	标准轮辋	标准负荷 (kg)	相应气压 (kPa)	充气外直径 (mm)	充气断面宽 (mm)	指导花纹深度 (mm)
15	185/45R15	75	V	6J	387	250	547	183	7.7
	195/45R15	78	V	6 1/2J	425	250	557	195	7.0
16	195/45R16 XL	84	V	6 1/2J	500	290	582	195	7.8
	205/45R16 XL	87	W	7J	545	290	590	206	7.8
	205/50R16	87	W	6 1/2J	545	250	612	214	7.8
	205/50R16	87	V	6 1/2J	545	250	612	214	7.8
	205/55R16 XL	94	W	6 1/2J	670	290	632	214	7.8
	215/40R16 XL	86	W	7 1/2J	530	290	578	218	7.8
	215/45R16 XL	90	V	7J	600	290	600	213	7.5
	215/55R16 XL	97	W	7J	730	290	642	226	7.8
	225/50R16 XL	96	V	7J	710	290	632	233	7.8
	225/55R16	95	V	7J	690	250	654	233	7.8
17	185/35R17 XL	82	V	6 1/2J	475	290	562	188	7.7
	195/40R17 XL	81	V	8J	462	290	588	200	7.7
	205/40R17 XL	84	W	7 1/2J	500	290	596	212	7.8
	205/45R17 XL	88	W	7J	560	290	616	206	7.8
	205/45R17 XL	88	V	7J	560	290	616	206	7.8
	205/50R17 XL	93	W	6 1/2J	650	290	638	214	7.8
	215/40R17 XL	87	W	7 1/2J	545	290	604	218	7.8
	215/45R17 XL	91	W	7J	615	290	626	213	7.8
	215/50R17 XL	95	V	7J	690	290	648	226	7.8
	215/50R17 XL	95	W	7J	690	290	648	226	7.8
	215/55R17	94	V	7J	670	250	668	226	7.8
	215/55R17 XL	98	W	7J	750	290	668	226	7.8
	225/45R17 XL	94	W	7 1/2J	670	290	634	225	7.8
	225/50R17 XL	98	W	7J	750	290	658	233	7.8
	225/55R17	97	W	7J	730	250	680	233	7.8
	225/55R17 XL	101	W	7J	825	290	680	233	7.8
	235/45ZR17 XL	97	W	8J	730	290	644	236	7.8
	235/50R17	96	Y	7 1/2J	710	250	668	245	7.8
	245/40R17	91	W	8 1/2J	615	250	628	248	7.8
	245/45R17 XL	99	W	8J	775	290	652	243	7.8

2011年度最具驾趣湿地轮胎

1. 高操控性;
2. 优良的排水性能, 有效降低水漂的发生;

3. 优越的稳定性;

4. 乘坐舒适;
5. 适宜于高档轿车和跑车。



排水



操控



舒适



静音

轮辋直径	轮胎规格	负荷指数	速度级别	标准轮辋	标准负荷 (kg)	相应气压 (kPa)	充气外直径 (mm)	充气断面宽 (mm)	指导花纹深度 (mm)
18	215/35R18 XL	84	W	7 1/2J	500	290	607	218	7.8
	215/40R18 XL	89	W	7 1/2J	580	290	629	218	7.8
	215/45R18 XL	93	W	7J	650	290	651	213	7.8
	225/40R18 XL	92	W	8J	630	290	637	230	7.8
	225/45R18 XL	95	W	7 1/2J	690	290	659	225	7.8
	235/40R18 XL	95	W	8 1/2J	690	290	645	241	7.8
	235/45R18 XL	98	Y	8J	750	290	669	236	7.5
	235/50R18 XL	101	W	7 1/2J	825	290	693	245	7.8
	245/40R18 XL	97	W	8 1/2J	730	290	653	248	7.8
	245/45R18 XL	100	W	8J	800	290	677	243	7.8
	255/35R18 XL	94	Y	9J	670	290	635	260	7.7
	255/45R18 XL	103	W	8 1/2J	875	290	687	255	7.8
	265/35R18 XL	97	Y	9 1/2J	730	290	643	271	7.8
	19	215/35R19 XL	85	W	7 1/2J	515	290	633	218
225/35R19 XL		88	W	8J	560	290	641	230	7.8
225/45R19 XL		96	W	7 1/2J	710	290	685	225	7.8
235/35R19 XL		91	W	8 1/2J	615	290	647	241	7.8
235/55R19 XL		105	W	7 1/2J	925	290	741	245	7.8
245/35R19 XL		93	Y	8 1/2J	650	290	655	248	7.7
245/40R19 XL		98	W	8 1/2J	750	290	679	248	7.7
245/45R19		98	Y	8J	750	250	703	243	7.8
265/30R19 XL		93	W	9 1/2J	650	290	643	271	7.8
20		215/30R20 XL	82	W	7 1/2J	475	290	638	218
	225/30R20 XL	85	W	8J	515	290	644	230	7.7
	225/35R20 XL	90	Y	8J	600	290	666	230	7.8
	235/30R20 XL	88	Y	8 1/2J	560	290	650	242	7.8
	245/35R20 XL	95	Y	8 1/2J	690	290	680	248	7.8
	245/45R20	99	W	8J	775	250	728	243	7.0
	265/40R22 XL	106	V	9 1/2J	950	290	771	271	7.7

GREEN-Max 绿行 HP010



操控性优、低噪音的高性能轮胎

轮辋直径	轮胎规格	负荷指数	速度级别	标准轮辋	标准负荷 (kg)	相应气压 (kPa)	充气外直径 (mm)	充气断面宽 (mm)	指导花纹深度 (mm)
14	*165/60R14	75	H	5J	387	250	554	170	7.3
	*175/65R14	82	H	5J	475	250	584	177	7.3
	*175/65R14 XL	86	H	5J	530	290	584	177	7.3
	185/55R14	80	H	6J	450	250	560	194	7.7
	185/60R14	82	H	5 1/2J	475	250	578	189	7.7
	185/65R14	86	H	5 1/2J	530	250	596	189	7.8
15	195/65R14	89	H	6J	580	250	610	201	7.2
	*165/50R15	73	V	5J	365	250	547	170	7.4
	*165/55R15	75	V	5J	387	250	563	170	7.3
	*165/60R15	77	H	5J	412	250	579	170	7.3
	*175/60R15	81	H	5J	462	250	591	177	7.3
	175/65R15	84	H	5J	500	250	609	177	7.3
	185/55R15	82	V	6J	475	250	585	194	7.7
	185/60R15	84	H	5 1/2J	500	250	603	189	7.7
	185/60R15 XL	88	H	5 1/2J	560	290	603	189	7.7
	185/65R15	88	H	5 1/2J	560	250	621	189	7.8
	195/50R15	82	V	6J	475	250	577	201	7.8
	195/55R15	85	V	6J	515	250	595	201	7.8
	195/60R15	88	H/V	6J	560	250	615	201	7.8
	195/65R15	91	H/V	6J	615	250	635	201	7.8
	195/65R15 WW	91	H	6J	615	250	635	201	7.8
	205/55R15	88	V	6 1/2J	560	250	607	214	7.2
	205/60R15	91	H/V	6J	615	250	627	209	7.8
	205/65R15	94	H/V	6J	670	250	647	209	7.8
	215/65R15 XL	100	H	6 1/2J	800	290	661	221	7.8

注意：*代表三条沟花纹

1. 直线行驶稳定；
2. 行驶更舒适、安静；
3. 低滚阻，低油耗；
4. 湿地抓着性能良好，有效降低水漂的发生。



轮辋直径	轮胎规格	负荷指数	速度级别	标准轮辋	标准负荷 (kg)	相应气压 (kPa)	充气外直径 (mm)	充气断面宽 (mm)	指导花纹深度 (mm)
16	*165/45R16 XL	74	V	5 1/2J	375	290	554	165	7.4
	185/50R16	81	H	6J	462	250	592	194	7.5
	195/50R16 XL	88	V	6J	560	290	602	201	7.5
	195/55R16	87	V	6J	545	250	620	201	7.5
	195/55R16 XL	91	H	6J	615	290	620	201	7.7
	195/60R16	89	H	6J	580	250	640	201	7.8
	205/50R16	87	V	6 1/2J	545	250	612	214	7.8
	205/55R16	91	H/V	6 1/2J	615	250	632	214	7.8
	205/60R16	92	H/V	6J	630	250	652	209	7.8
	205/65R16	95	H	6J	690	250	672	209	7.8
	215/60R16	95	H	6 1/2J	690	250	664	221	7.8
	215/60R16 XL	99	H/V	6 1/2J	775	290	664	221	7.7
	215/65R16	98	H	6 1/2J	750	250	686	221	7.7
	225/65R16	100	H	6 1/2J	800	250	698	228	8.6
	225/70R16	103	H	6 1/2J	875	250	722	228	8.6
	17	235/65R16	103	H	7J	875	250	712	240
255/65R16		109	H	7 1/2J	1030	250	738	260	8.1
*165/40R17 XL		75	V	6J	387	290	564	170	8.2
205/55R17 XL		95	V	6 1/2J	690	290	658	214	7.5
215/60R17		96	H	6 1/2J	710	250	690	221	7.8
225/45R17 XL		94	H	7 1/2J	670	290	634	225	7.7
225/65R17	102	H	6 1/2J	850	250	724	228	8.6	

GREEN-Max 绿行 EcoTouring



经济型环保轮胎

轮辋直径	轮胎规格	负荷指数	速度级别	标准轮辋	标准负荷 (kg)	相应气压 (kPa)	充气外直径 (mm)	充气断面宽 (mm)	指导花纹深度 (mm)
12	145/70R12	69	S	4.50B	325	250	509	150	6.2
	155/70R12	73	S	4.50B	365	250	523	157	7.5
13	145/70R13	71	T	4.50B	345	250	534	150	7.3
	145/80R13	75	T	4.00B	387	240	562	145	7.1
	155/65R13	73	T	4.50B	365	250	532	157	7.3
	155/70R13	75	T	4.50B	387	250	548	157	7.3
	155/80R13	79	T	4.50B	435	240	578	157	7.3
	165/65R13	77	T	5.00B	412	250	544	170	7.3
	165/70R13	79	T	5.00B	435	250	562	170	7.3
	175/60R13	77	H	5.00B	412	250	540	177	7.3
	175/60R13	77	T	5.00B	412	250	540	177	7.3
	175/65R13	80	T	5.00B	450	250	558	177	7.3
	175/70R13	82	T	5.00B	475	250	576	177	7.3
185/70R13	86	T	5.50B	530	250	590	189	7.3	
14	155/65R14	75	T	4 1/2J	387	250	558	157	7.3
	165/65R14	79	T	5J	435	250	570	170	7.3
	165/70R14	81	T	5J	462	250	588	170	7.3
	175/65R14	82	T	5J	475	250	584	177	6.0
	175/65R14 XL	86	T	5J	530	290	584	177	6.0
	175/70R14	84	T	5J	500	250	602	177	7.3
	175/70R14 XL	88	T	5J	560	290	602	177	7.3
	185/65R14	86	T	5 1/2J	530	250	596	189	7.5
	185/70R14	88	T	5 1/2J	560	250	616	189	7.7
	195/70R14	91	T	6J	615	250	630	201	7.3
15	*205/60R14	88	H	6J	560	250	602	209	7.7
	185/65R15	88	T	5 1/2J	560	250	621	189	7.7
	185/65R15 XL	92	T	5 1/2J	630	290	621	189	7.7
	195/65R15	91	T	6J	615	250	635	201	7.7
	195/65R15 XL	95	T	6J	690	290	635	201	7.7
	205/70R15	96	T	6J	710	250	669	209	7.7
	235/75R15	105	T	6 1/2J	925	250	733	235	7.9

注意: *代表四条沟花纹

1. 低滚阻;
2. 低噪音;
3. 湿滑性能优异。



节油

静音

湿地



CROSSWIND R791



高耐磨性能和高操纵性能

轮辋直径	轮胎规格	负荷指数	速度级别	标准轮辋	标准负荷 (kg)	相应气压 (kPa)	充气外直径 (mm)	充气断面宽 (mm)	指导花纹深度 (mm)
13	165/80R13	83	S	4.50B	485	240	594	165	7.7
14	175/70R14 XL	88	H	5J	560	250	602	177	7.7
	185/60R14	82	H	5 1/2J	475	250	578	189	8.3
15	195/60R14	86	H	6J	530	250	590	201	8.5
	185/60R15	84	H	5 1/2J	500	250	603	189	8.3
	195/60R15	88	H	6J	560	250	615	201	8.3
16	195/65R15	91	H	6J	615	250	635	201	8.3
	205/55R16	91	H	6 1/2J	615	250	632	214	8.1

1. 高耐磨性;
2. 静音、舒适;
3. 出租车专用。



排水

耐磨

静音

CROSSWIND 御风 R701*



经济型轿车胎

轮辋直径	轮胎规格	负荷指数	速度级别	标准轮辋	标准负荷 (kg)	相应气压 (kPa)	充气外直径 (mm)	充气断面宽 (mm)	指导花纹深度 (mm)
12	175/70R12	80	H	5.00B	450	250	551	177	7.0
13	165/60R13	73	T	5.00B	365	250	528	170	7.0
14	175/65R14	82	T	5J	475	250	584	177	7.0
	185/65R14	86	T	5 1/2J	530	250	596	189	7.0
	185/70R14	88	T	5 1/2J	560	250	616	189	7.0
15	195/70R14	91	T	6J	615	250	630	201	7.0
	185/65R15	88	T	5 1/2J	560	250	621	189	7.0
	195/50R15	82	H	6J	475	250	577	201	7.0
15	195/60R15	88	H	6J	560	250	615	201	7.0
	195/65R15	91	H	6J	615	250	635	201	7.0
	205/60R15	91	H	6J	615	250	627	209	7.0
	205/65R15	94	H	6J	670	250	647	209	7.0
	205/70R15	96	T	6J	710	250	669	209	7.0
	205/75R15	97	S	5 1/2J	730	250	689	203	7.0
16	205/55R16	91	H	6 1/2J	615	250	632	214	7.0
	205/60R16	92	H	6J	630	250	652	209	7.0
	205/65R16	95	H	6J	690	250	672	209	7.0

1. 油耗低;
2. 行驶舒适、安静;
3. 优越的稳定性和排水性;
4. 优异的操控性能。



L788



经济型轮胎

轮辋直径	轮胎规格	负荷指数	速度级别	标准轮辋	标准负荷 (kg)	相应气压 (kPa)	充气外直径 (mm)	充气断面宽 (mm)	指导花纹深度 (mm)
14	175/65R14	82	H	5J	475	250	584	177	8.7
	185/60R14	82	H	5 1/2J	475	250	578	189	8.7
	195/60R14	86	H	6J	530	250	590	201	8.7
15	185/65R15	88	H	5 1/2J	560	250	621	189	8.7
	195/60R15	88	H	6J	560	250	615	201	7.9
	195/65R15	91	H	6J	615	250	635	201	8.7
16	215/75R15	100	S	6J	800	250	703	216	7.7
	205/55R16	91	V	6 1/2J	615	250	632	214	7.6
17	215/60R17	96	H	6 1/2J	710	250	690	221	8.0
	235/65R17 XL	108	H	7J	1000	290	738	240	10.2

1. 牵引、操控性能优越;
2. 低噪音;
3. 耐磨性能优异。



RADIAL618



奇瑞配套轮胎

轮辋直径	轮胎规格	负荷指数	速度级别	标准轮辋	标准负荷 (kg)	相应气压 (kPa)	充气外直径 (mm)	充气断面宽 (mm)	指导花纹深度 (mm)
14	185/55R14	80	H	6J	450	250	560	194	8.0
	185/60R14	82	H	5 1/2J	475	250	578	189	8.0
15	195/55R15	85	H/V	6J	515	250	595	201	8.0
	195/60R15	88	H	6J	560	250	615	201	8.0
	195/60R15	88	V	6J	560	250	615	201	8.0
	205/55R15	88	H	6 1/2J	560	250	607	214	8.0
	205/55R15	88	V	6 1/2J	560	250	607	214	8.0
16	215/60R16	95	H	6 1/2J	690	250	664	221	7.8
	225/60R16	98	H	6 1/2J	750	250	676	228	8.0

1. 高速排水性能佳;
2. 牵引、操控性能优越;
3. 噪音低。



LMA1



五菱配套轮胎

轮辋直径	轮胎规格	负荷指数	速度级别	标准轮辋	标准负荷 (kg)	相应气压 (kPa)	充气外直径 (mm)	充气断面宽 (mm)	指导花纹深度 (mm)
12	135/70R12	65	S	4.00B	290	250	495	138	7.5
	155/65R12	71	S	4.50B	345	250	507	157	7.5
13	165/70R13 XL	83	S	5.00B	487	290	562	170	7.5
	165/70R13	79	T	5.00B	437	250	562	170	7.5
14	165/70R14	81	T	5J	462	250	588	170	7.8

1. 排水;
2. 操控性能优越。



排水



操控

LMA15



比亚迪配套轮胎

轮辋直径	轮胎规格	负荷指数	速度级别	标准轮辋	标准负荷 (kg)	相应气压 (kPa)	充气外直径 (mm)	充气断面宽 (mm)	指导花纹深度 (mm)
14	165/60R14	75	H	5J	387	250	554	170	7.8

1. 耐磨性能优异;
2. 肩部沟槽流线设计, 提升侧向牵引性能。



耐磨

LMA18



配套奇瑞轮胎

轮辋直径	轮胎规格	负荷指数	速度级别	标准轮辋	标准负荷 (kg)	相应气压 (kPa)	充气外直径 (mm)	充气断面宽 (mm)	指导花纹深度 (mm)
13	155/65R13	73	H	4.50B	365	250	532	157	7.3
	175/65R13	80	H	5.00B	450	250	558	177	7.8
14	165/65R14	79	T	5J	437	250	570	170	7.8
	175/65R14	82	H	5J	475	250	584	177	7.8
	195/60R14	86	H	6J	530	250	590	201	7.8

1. 高速排水性能佳;
2. 牵引、操控性能优越;
3. 耐磨性能优异。



操控



排水



耐磨

LMB2



高里程高磨耗轮胎

轮辋直径	轮胎规格	负荷指数	速度级别	标准轮辋	标准负荷 (kg)	相应气压 (kPa)	充气外直径 (mm)	充气断面宽 (mm)	指导花纹深度 (mm)
15	P225/75R15	102	S	6J	850	250	719	223	10.3

1. 操纵稳定性能优越;
2. 耐磨性能优异。



操控



耐磨

B.SUV轮胎系列 SUV Tire



SUV轮胎新产品定位图



CROSSWIND 御风

4x4 HP



低滚阻、低噪音SUV轮胎

轮辋直径	轮胎规格	负荷指数	速度级别	标准轮辋	标准负荷 (kg)	相应气压 (kPa)	充气外直径 (mm)	充气断面宽 (mm)	指导花纹深度 (mm)
15	205/70R15	96	H	6J	710	250	669	209	8.5
	205/70R16	97	V	6J	730	250	694	209	8.7
	215/65R16 XL	102	H	6 1/2J	850	290	686	221	8.5
	215/70R16	100	H	6 1/2J	800	250	708	221	8.5
	225/65R16	100	H	6 1/2J	800	250	698	228	8.5
	225/75R16	104	H	6J	900	250	744	223	8.5
	235/60R16	100	H	7J	800	250	688	240	8.5
	235/70R16	106	H	7J	950	250	736	240	8.5
	245/70R16 XL	111	H	7J	1090	290	750	248	8.5
	265/70R16	112	H	8J	1120	250	778	272	8.5
16	275/70R16	114	H	8J	1180	250	792	279	8.5
	215/60R17	96	H	6 1/2J	710	250	690	221	8.5
	225/55R17 XL	101	V	7J	825	290	680	233	8.2
	225/65R17	102	H	6 1/2J	850	250	724	228	8.5
	235/55R17 XL	103	V	7 1/2J	875	290	690	245	8.2
	235/60R17 XL	106	V	7J	950	290	714	240	8.5
	235/65R17 XL	108	V	7J	1000	290	738	240	8.5
	245/65R17 XL	111	H	7J	1090	290	750	248	8.5
	255/60R17	106	H	7 1/2J	950	250	738	260	8.5
	255/65R17	110	H	7 1/2J	1060	250	764	260	8.5
17	265/65R17	112	H	8J	1120	250	776	272	8.5
	275/55R17	109	V	8 1/2J	1030	250	734	284	8.2

1. 优异的操控性能;
2. 良好排水性能, 有效降低水漂的发生;
3. 优越的纵向稳定性, 乘坐更加舒适;
4. 低噪音, 驾乘安静。



轮辋直径	轮胎规格	负荷指数	速度级别	标准轮辋	标准负荷 (kg)	相应气压 (kPa)	充气外直径 (mm)	充气断面宽 (mm)	指导花纹深度 (mm)	
18	225/55R18	98	V	7J	750	250	705	233	8.7	
	225/60R18	100	H	6 1/2J	800	250	727	228	8.5	
	235/55R18 XL	104	V	7 1/2J	900	290	715	245	8.2	
	235/60R18 XL	107	V	7J	975	290	739	240	8.5	
	235/65R18	106	H	7J	950	250	763	240	8.5	
	245/60R18	105	V	7J	925	250	751	248	8.5	
	255/55R18 XL	109	V	8J	1030	290	737	265	8.2	
	255/60R18 XL	112	V	7 1/2J	1120	290	763	260	8.5	
	255/65R18	111	H	7 1/2J	1090	250	789	260	8.7	
	265/60R18	110	H	8J	1060	250	775	272	8.5	
	265/65R18	114	H	8J	1180	250	801	272	8.7	
	265/70R18	116	H	8J	1250	250	829	272	8.7	
	275/60R18	113	H	8J	1150	250	787	279	8.5	
	275/65R18	116	H	8J	1250	250	815	279	8.7	
	19	235/55R19 XL	105	V	7 1/2J	925	290	741	245	8.2
		245/55R19	103	V	7 1/2J	875	250	753	253	8.7
255/50R19 XL		107	W	8J	975	290	739	265	8.7	
255/55R19 XL		111	V	8J	1090	290	763	265	8.2	
255/60R19		109	H	7 1/2J	1030	250	789	260	8.7	
245/50R20		102	V	7 1/2J	850	250	754	253	8.7	
20	255/50R20 XL	109	V	8J	1030	290	764	265	8.7	
	265/50R20 XL	111	V	8 1/2J	1090	290	774	277	8.7	
	275/55R20 XL	117	V	8 1/2J	1285	290	810	284	8.7	

CROSSWIND 御风 H/T



城市道路用低噪音SUV轮胎，干湿地性

轮辋直径	轮胎规格	层级	负荷指数	速度级别	标准轮辋	标准负荷 (kg)	相应气压 (kPa)	充气外直径 (mm)	充气断面宽 (mm)	指导花纹深度 (mm)
15	235/75R15 XL	-	109	T	6 1/2J	1030	290	733	235	9.7
	31X10.5R15LT	6	109	R	8 1/2J	1030	350	775	268	11.2
	215/70R16	-	100	T	6 1/2J	800	250	708	221	9.0
	LT215/85R16	10	115/112	S	6J	D1120 S1215	550	772	216	11.2
	225/70R16 XL	-	107	T	6 1/2J	975	290	722	228	9.5
	225/70R16	-	103	T	6 1/2J	875	250	722	228	9.5
16	LT225/75R16	10	115/112	S	6J	D1120 S1215	550	744	223	11.2
	235/70R16	-	106	T	7J	950	250	736	240	9.5
	LT235/85R16	10	120/116	R	6 1/2J	D1250 S1400	550	806	235	11.2
	245/70R16	-	107	T	7J	975	250	750	248	9.7
	245/75R16	-	111	T	7J	1090	250	774	248	9.7
	LT245/75R16	10	120/116	R	7J	D1250 S1400	550	774	248	11.2
	255/70R16	-	111	T	7 1/2J	1090	250	764	260	9.7
	265/70R16	-	112	T	8J	1120	250	778	272	9.5
	265/75R16	-	116	T	7 1/2J	1250	250	804	267	9.7
	LT265/75R16	10	123/120	R	7 1/2J	D1400 S1550	550	804	267	11.2
17	235/65R17	-	104	T	7J	900	250	738	240	9.7
	245/65R17	-	107	T	7J	975	250	750	248	9.7
	245/70R17	-	110	T	7J	1060	250	776	248	9.7
	LT245/75R17	10	121/118	R	7J	D1320 S1450	550	800	248	11.2
	265/65R17	-	112	T	8J	1120	250	776	272	9.7
	265/70R17	-	115	T	8J	1215	250	804	272	10.5
	LT265/70R17	10	121/118	R	8J	D1320 S1450	550	804	272	11.2
	275/65R17	-	115	S	8J	1215	250	790	279	9.5
18	285/65R17	-	116	S	8 1/2J	1250	250	802	292	9.5
	LT265/70R18	10	124/121	R	8J	D1450 S1600	550	829	272	11.2
20	275/55R20 XL	-	117	T	8 1/2J	1285	290	810	284	9.0

1. 排水性能好;
2. 舒适、低噪音;
3. 操控性能好。



操控

舒适

静音

排水

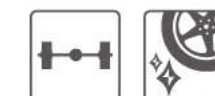
CROSSWIND 御风 M/T



泥地轮胎

轮辋直径	轮胎规格	层级	负荷指数	速度级别	标准轮辋	标准负荷 (kg)	相应气压 (kPa)	充气外直径 (mm)	充气断面宽 (mm)	指导花纹深度 (mm)
14	205R14C	8	109/107	R	6J	D975 S1030	450	686	208	11.5
	30X9.50R15LT	6	104	Q	7 1/2J	900	350	756	240	13.7
	31X10.50R15LT	6	109	Q	8 1/2J	1030	350	781	268	14.7
15	33X12.50R15LT	6	108	Q	10J	1000	250	832	318	14.7
	LT215/75R15	6	100/97	Q	6J	D730 S800	350	709	216	13.7
	LT235/75R15	6	104/101	Q	6 1/2J	D825 S900	350	739	235	13.7
	205R16LT	8	110/108	Q	6J	D1000 S1060	450	740	208	14.7
16	215/80R16	-	107	S	6J	975	290	750	216	11.5
	LT225/75R16	8	110/107	Q	6J	D975 S1060	450	750	223	13.7
	LT235/70R16	8	110/107	Q	7J	D975 S1060	450	742	240	13.7
	LT235/85R16	10	120/116	Q	6 1/2J	D1260 S1380	550	806	235	13.7
	LT245/75R16	10	120/116	Q	7J	D1260 S1380	550	774	248	13.7
	LT255/70R16	8	115/112	Q	7 1/2J	D1120 S1215	450	770	260	14.7
	LT265/70R16	6	110/107	Q	8J	D975 S1060	350	784	272	14.7
	LT265/75R16	10	123/120	Q	7 1/2J	D1400 S1550	550	810	267	14.7
	LT285/75R16	10	126/123	Q	8J	D1550 S1700	550	840	286	14.7
	LT305/70R16	8	118/115	Q	9J	D1215 S1320	350	840	311	14.7
	LT305/70R16	10	124/121	Q	9J	D1450 S1600	450	834	311	14.7
	LT315/75R16	8	121/118	Q	8 1/2J	D1320 S1450	350	884	313	14.6
	LT315/75R16	10	127/124	Q	10J	D1600 S1750	450	884	313	14.6
	17	35X12.50R17LT	10	121	Q	10J	1450	450	883	318
LT235/80R17		10	120/117	Q	6 1/2J	D1285 S1400	550	808	235	13.7
LT265/70R17		10	121/118	Q	8J	D1320 S1450	550	810	272	14.6
LT285/70R17		8	121/118	Q	8 1/2J	D1320 S1450	450	838	292	14.7
LT285/70R17		10	121/118	Q	8 1/2J	D1320 S1450	550	838	292	14.7
LT305/70R17		8	119/116	Q	9J	D1250 S1360	350	866	311	14.7
33X12.50R18LT		10	118	Q	10J	1320	450	832	318	14.7
35X12.50R18LT		10	123	Q	10J	1550	450	883	318	14.6
20	LT275/70R18	10	125/122	Q	8J	D1500 S1650	550	843	279	14.7
	33X12.50R20LT	10	114	Q	10J	1180	450	832	318	16
	35X12.50R20LT	10	121	Q	10J	1450	450	883	318	16
	LT285/55R20	10	122/119	Q	9J	D1360 S1500	550	822	297	14.7
	LT285/65R20	10	127/124	Q	8 1/2J	D1600 S1750	550	884	292	14.7
22	33X12.50R22LT	10	109	Q	10J	1030	450	826	318	16.0
	35X12.50R22LT	10	117	Q	10J	1285	450	877	318	16.0

1. 高通过性轮胎;
2. 高承载能力;
3. 自洁性强;
4. 侵略性的花纹和胎侧设计。



载重

自洁性好

CROSSWIND 御风 A/T



全地形轮胎

轮辋直径	轮胎规格	层级	负荷指数	速度级别	标准轮辋	标准负荷 (kg)	相应气压 (kPa)	充气外直径 (mm)	充气断面宽 (mm)	指导花纹深度 (mm)
14	175/70R14 XL	-	88	H	5J	560	290	602	177	8.8
	175/80R14	-	88	T	5J	560	240	636	177	8.8
15	205/60R15	-	91	H	6J	615	250	627	209	8.8
	205/65R15	-	94	H	6J	670	250	647	209	8.8
	205/70R15	-	96	T	6J	710	250	669	209	8.8
	LT215/75R15	6	100/97	S	6J	D730 S800	350	703	216	11.0
	225/75R15	-	102	S	6J	850	250	719	223	9.2
	LT225/75R15	6	102/99	S	6J	D775 S850	350	719	223	11.7
	235/75R15 XL	-	109	T	6 1/2J	1030	290	733	235	9.2
	LT235/75R15	6	104/101	R/S	6 1/2J	D825 S900	350	733	235	11.7
	255/70R15	-	108	T	7 1/2J	1000	250	739	260	10.3
	265/70R15	-	112	S/T	8J	1120	250	753	272	11.0
	31X10.50R15LT	6	109	R	8 1/2J	1030	350	775	268	12.7
16	205/60R16	-	92	H	6J	630	250	652	209	8.8
	205R16LT	8	110/108	R/Q	6J	D1000 S1060	450	734	208	12.7
	215/70R16	-	100	T	6 1/2J	800	250	708	221	9.2
	LT215/85R16	10	115/112	Q	6J	D1120 S1215	550	772	216	11.0
	225/70R16	-	103	T	6 1/2J	875	250	722	228	9.2
	225/70R16 XL	-	107	T	6 1/2J	975	290	722	228	9.2
	LT225/75R16	10	115/112	Q	6J	D1120 S1215	550	744	223	11.7
	235/70R16	-	106	T/Q	7J	950	250	736	240	9.2
	LT235/85R16	10	120/116	S	6 1/2J	D1250 S1400	550	806	235	11.7
	245/70R16 XL	-	111	T	7J	1090	290	750	248	10.3
	245/75R16	-	111	T	7J	1090	250	774	248	10.3
	LT245/75R16	10	120/116	Q	7J	D1260 S1380	550	774	248	12.3
	255/70R16	-	111	S	7 1/2J	1090	250	764	260	10.3
	265/70R16	-	112	Q/T	8J	1120	250	778	272	11.0
	265/75R16	-	116	T/Q	7 1/2J	1250	250	804	267	11.0
	LT265/75R16	10	123/120	R	7 1/2J	D1400 S1550	550	804	267	12.7
	275/70R16	-	114	S	8J	1180	250	792	279	11.0
LT285/75R16	10	126/123	R	8J	D1550 S1700	550	834	286	12.7	
LT305/70R16	10	124/121	R	9J	D1450 S1600	450	834	311	12.7	

1. 湿滑性能优异;
2. 沟壁角度大, 自洁性能好;
3. 铺装路面与非铺装路面的绝佳平衡。



轮辋直径	轮胎规格	层级	负荷指数	速度级别	标准轮辋	标准负荷 (kg)	相应气压 (kPa)	充气外直径 (mm)	充气断面宽 (mm)	指导花纹深度 (mm)	
17	225/65R17 XL WL	-	106	T	6 1/2J	950	290	724	228	8.0	
	235/65R17	-	104	T	7J	900	250	738	240	9.2	
	LT235/80R17	10	120/117	R	6 1/2J	D1285 S1400	550	808	235	11.7	
	245/65R17 XL	-	111	T	7J	1090	290	750	248	10.3	
	245/70R17	-	110	S	7J	1060	250	776	248	10.3	
	LT245/70R17	10	119/116	Q	7J	D1250 S1360	550	776	248	12.3	
	LT245/75R17	10	121/118	R	7J	D1320 S1450	550	800	248	12.3	
	265/65R17	-	112	T/Q	8J	1120	250	776	272	10.7	
	265/70R17	-	115	T	8J	1215	250	804	272	10.7	
	LT265/70R17	10	121/118	R/Q	8J	D1320 S1450	550	804	272	12.7	
	275/65R17 XL WL	-	119	T	8J	1360	290	790	279	9.0	
	P285/70R17	-	117	T	8 1/2J	1285	240	832	292	11.0	
	LT285/70R17	8	121/118	S	8 1/2J	D1320 S1450	450	832	292	12.7	
	LT305/70R17	8	119/116	R	9J	D1250 S1360	350	860	311	12.7	
	18	235/60R18 XL WL	-	107	T	7J	975	290	739	240	8.0
		255/55R18 XL WL	-	109	T	8J	1030	290	737	265	8.0
		265/60R18	-	110	T	8J	1060	250	775	272	11.0
265/60R18 WW		-	110	T	8J	1060	250	775	272	9.0	
265/70R18		-	116	T	8J	1250	250	829	272	11.0	
LT265/70R18		10	124/121	S	8J	D1450 S1600	550	829	272	12.7	
275/65R18		-	116	T	8J	1250	250	815	279	11.0	
LT275/65R18		10	123/120	S	8J	D1400 S1550	550	815	279	12.7	
LT275/70R18		10	125/122	S	8J	D1500 S1650	550	843	279	12.7	
285/60R18		-	116	T	8 1/2J	1250	250	799	292	11.0	
285/60R18 WL		-	116	T	8 1/2J	1250	250	799	292	9.0	
20	LT265/60R20	10	121/118	R	8J	D1320 S1450	550	826	272	12.7	
	P275/55R20	-	111	S	8 1/2J	1090	240	810	284	10.7	
	P275/60R20	-	114	T	8J	1180	240	838	279	10.7	
	LT275/65R20	10	126/123	S	8J	D1550 S1700	550	866	279	12.7	
	35X12.50R20LT	10	121	Q	10J	1450	450	877	318	12.7	
	LT285/55R20	10	122/119	S	9J	D1360 S1500	550	822	297	12.7	
	LT285/65R20	10	127/124	S	8 1/2J	D1600 S1750	550	878	292	12.7	

GREEN-Max 绿行 4x4 HP

城市道路用高操控、低噪声性能SUV



轮辋直径	轮胎规格	负荷指数	速度级别	标准轮辋	标准负荷 (kg)	相应气压 (kPa)	充气外直径 (mm)	充气断面宽 (mm)	指导花纹深度 (mm)	
15	205/70R15	96	H	6J	710	250	669	209	8.8	
	215/65R16 XL	102	H	6 1/2J	850	290	686	221	8.8	
	215/70R16	100	H	6 1/2J	800	250	708	221	8.8	
	225/65R16	100	H	6 1/2J	800	250	698	228	8.8	
	225/75R16	104	H	6J	900	250	744	223	8.8	
	16	235/60R16	100	H	7J	800	250	688	240	8.8
		235/70R16	106	H	7J	950	250	736	240	8.8
		245/70R16 XL	111	H	7J	1090	290	750	248	8.8
		265/70R16	112	H	8J	1120	250	778	272	8.8
		275/70R16	114	H	8J	1180	250	792	279	8.8
215/60R17		96	H	6 1/2J	710	250	690	221	8.8	
17	225/55R17 XL	101	V	7J	825	290	680	233	8.5	
	225/60R17	99	V	6 1/2J	775	250	702	228	7.7	
	225/65R17	102	H	6 1/2J	850	250	724	228	8.8	
	235/55R17 XL	103	V	7 1/2J	875	290	690	245	8.5	
	235/60R17 XL	106	V	7J	950	290	714	240	8.8	
	235/65R17 XL	108	V	7J	1000	290	738	240	8.8	
	245/65R17 XL	111	H	7J	1090	290	750	248	8.8	
	255/60R17	106	H	7 1/2J	950	250	738	260	8.8	
	255/65R17	110	H	7 1/2J	1060	250	764	260	8.8	
	265/65R17	112	H	8J	1120	250	776	272	8.8	
18	275/55R17	109	V	8 1/2J	1030	250	734	284	8.8	
	215/55R18 XL	99	V	7J	775	290	693	226	7.7	
	215/55R18	95	V	7J	690	250	693	226	8.2	
	225/55R18	98	V	7J	750	250	705	233	7.7	
	225/60R18	100	H	6 1/2J	800	250	727	228	8.8	
	235/50R18	97	V	7 1/2J	730	250	693	245	8.1	
	235/55R18 XL	104	V	7 1/2J	900	290	715	245	8.5	
	235/60R18 XL	107	V	7J	975	290	739	240	8.8	
	255/55R18 XL	109	V/W	8J	1030	290	737	265	8.5	
	255/60R18 XL	112	V	7 1/2J	1120	290	763	260	8.8	
19	275/60R18	113	H	8J	1150	250	787	279	8.8	
	255/50R19 XL	107	W	8J	975	290	739	265	8.1	
	255/55R19 XL	111	V	8J	1090	290	763	265	8.5	
20	275/40R20 XL	106	V	9 1/2J	950	290	728	278	8.1	
	275/45R20 XL	110	V	9J	1060	290	756	273	8.1	
22	285/35R22 XL	106	V	10J	950	290	759	290	8.1	

1. 优异的操控性能;
2. 良好排水性能, 有效降低水漂的发生;
3. 卓越的纵向稳定性, 乘坐更加舒适;
4. 低噪音, 驾乘安静。



RADIAL620



全地形轮胎

轮辋直径	轮胎规格	层级	负荷指数	速度级别	标准轮辋	标准负荷 (kg)	相应气压 (kPa)	充气外直径 (mm)	充气断面宽 (mm)	指导花纹深度 (mm)
14	185R14C	8	102/100	Q	5 1/2J	D800 S850	450	652	189	8.7
	195R14C	8	106/104	Q	5 1/2J	D875 S925	450	668	196	8.9
15	205/70R15	-	96	H	6J	710	250	669	209	10.2
	265/70R15	-	112	H	8J	1120	250	753	272	10.2
16	205/80R16 XL	-	104	T	5 1/2J	900	280	734	203	10.2
	215/65R16	-	98	H	6 1/2J	750	250	686	221	10.2
	215/70R16	-	100	T	6 1/2J	800	250	708	221	10.2
	225/75R16 XL	-	108	R	6J	1000	290	744	223	9.2
	235/70R16	-	106	T	7J	950	250	736	240	10.2
	245/70R16	-	107	H	7J	975	250	750	248	10.2
	245/70R16 XL	-	111	H	7J	1090	290	750	248	10.2
	265/70R16	-	112	H	8J	1120	250	778	272	10.2
17	235/65R17 XL	-	108	H	7J	1000	290	738	240	10.2
	275/55R17	-	109	V	8 1/2J	1030	250	734	284	10.2

1. 优异的湿地性能;
2. 铺装路面与非铺装路面的绝佳平衡。



LMB3



全路况轮胎

轮辋直径	轮胎规格	负荷指数	速度级别	标准轮辋	标准负荷 (kg)	相应气压 (kPa)	充气外直径 (mm)	充气断面宽 (mm)	指导花纹深度 (mm)
15	215/75R15	100	S	6J	800	250	703	216	9.2
	P215/75R15	100	S	6J	800	250	703	216	9.2
	235/75R15	105	S	6 1/2J	925	250	733	235	9.2
	P235/75R15	105	S	6 1/2J	925	250	733	235	9.2

1. 牵引、操纵性能优越;
2. 超高耐磨性能;
3. 全地形轮胎。





C.轻卡轮胎系列

Light Truck Tire



GREEN-Max 绿行 Van



高抓地性能商用轮胎

轮辋直径	轮胎规格	层级	负荷指数	速度级别	标准轮辋	标准负荷 (kg)	相应气压 (kPa)	充气外直径 (mm)	充气断面宽 (mm)	指导花纹深度 (mm)
12	5.00R12LT	10	88/86	P	3.50B	D530 S560	550	568	143	7.7
	155R12C	8	88/86	N	4.50B	D530 S560	450	553	157	8.0
13	155R13C	8	91/89	P	4 1/2J	D580 S615	450	578	157	8.0
	165R13C	8	94/93	R	4 1/2J	D650 S670	450	594	165	7.9
	175R13C	8	97/95	Q	5.00B	D690 S730	450	610	177	8.3
14	165/70R14C	6	89/87	R	5J	D545 S580	375	588	170	8.0
	175R14LT	8	99/97	R	5J	D730 S775	450	636	177	8.2
	175/70R14C	6	95/93	T	5J	D650 S690	375	602	177	8.0
	185R14C	8	102/100	R	5 1/2J	D800 S850	450	650	188	8.8
	195R14C	8	106/104	P	5 1/2J	D900 S950	450	666	198	9.0
	205R14C	8	109/107	R	6J	D975 S1030	450	686	208	9.3
15	215R14C	8	112/110	R	6J	D1060 S1120	450	700	216	9.2
	185R15LT	8	103/102	R	5 1/2J	D850 S875	450	677	189	8.7
	195R15C	8	106/104	R	5 1/2J	D900 S950	450	693	196	9.2
	195/70R15C	8	104/102	R	6J	D850 S900	450	655	201	9.8
	205/70R15C	8	106/104	S	6J	D900 S950	450	669	209	9.3
	215/70R15C	8	109/107	R	6 1/2J	D975 S1030	450	683	221	9.2
	225/70R15C	8	112/110	R	6 1/2J	D1060 S1120	450	697	228	9.8
	255/70R15C	6	112/110	S	7 1/2J	D1060 S1120	375	739	260	9.7
16	185/75R16C	8	104/102	R	5J	D850 S900	475	684	184	9.3
	195/75R16C	8	107/105	R	5 1/2J	D925 S975	475	698	196	9.8
	205/75R16C	8	110/108	R	5 1/2J	D1000 S1060	475	714	203	9.3
	215/70R16C	6	108/106	T	6 1/2J	D950 S1000	375	708	221	9.3
	215/75R16C	8	113/111	R	6J	D1090 S1150	475	728	216	9.8
	225/75R16C	10	121/120	R	6J	D1400 S1450	575	744	223	9.8
	225/75R16LT	12	119/116	R	6J	D1250 S1360	650	744	223	9.8

1. 高抓地性能;
2. 低滚阻、节能环保。



抓地



环保

GREEN-Max 绿行 Van PLUS



高抓地性能商用轮胎

轮辋直径	轮胎规格	层级	负荷指数	速度级别	标准轮辋	标准负荷 (kg)	相应气压 (kPa)	充气外直径 (mm)	充气断面宽 (mm)	指导花纹深度 (mm)
13	165R13C	8	94/93	R	4 1/2J	D650 S670	450	594	165	7.9
14	195R14C	8	106/104	P	5 1/2J	D900 S950	450	666	198	9.5
15	205/70R15C	8	106/104	S	6J	D900 S950	450	669	209	9.3
	215/70R15C	8	109/107	R	6 1/2J	D975 S1030	450	683	221	9.6

1. 高抓地性能;
2. 低滚阻、节能环保;
3. 耐磨性能优异。



抓地



环保



耐磨

GREEN-Max 绿行 Van^{HP}



高抓地性能商用轮胎

轮辋直径	轮胎规格	层级	负荷指数	速度级别	标准轮辋	标准负荷 (kg)	相应气压 (kPa)	充气外直径 (mm)	充气断面宽 (mm)	指导花纹深度 (mm)
14	175/65R14C	6	90/88	T	5J	D560 S600	375	5584	177	7.7
15	215/65R15C	6	104/102	T	6 1/2J	D850 S900	375	661	221	9.2
16	195/65R16C	8	104/102	R	6J	D850 S900	475	660	201	9.0
	205/65R16C	8	107/105	R	6J	D925 S975	475	672	209	9.2
	215/60R16C	6	103/101	T	6 1/2J	D825 S875	375	664	221	9.2
	215/65R16C	8	109/107	R	6 1/2J	D975 S1030	475	686	221	9.2
	225/65R16C	8	112/110	R	6 1/2J	D1060 S1120	475	698	228	9.2
	235/65R16C	8	115/113	R	7J	D1150 S1215	475	712	240	9.2

1. 优异的稳定性能;
2. 强大的抓地性能及转弯推动力;
3. 低滚阻、节能环保。



抓地



环保

LMB3



全路况轮胎

轮辋直径	轮胎规格	层级	负荷指数	速度级别	标准轮辋	标准负荷 (kg)	相应气压 (kPa)	充气外直径 (mm)	充气断面宽 (mm)	指导花纹深度 (mm)
15	195/70R15C	8	99/96	R	6J	D710 S775	450	655	201	10.2
	195/70R15C(WHITE)	8	104/102	R	6J	D850 S900	450	655	201	10.2

1. 牵引、操控性能优越;
2. 超高耐磨性能;
3. 全地形轮胎。



全地形



操控



耐磨

RADIAL666



高耐磨、湿地性能优的商用轮胎

轮辋直径	轮胎规格	层级	负荷指数	速度级别	标准轮辋	标准负荷 (kg)	相应气压 (kPa)	充气外直径 (mm)	充气断面宽 (mm)	指导花纹深度 (mm)
12	155R12C	6	83/81	N	4.50B	D462 S487	350	553	157	7.8
13	175R13LT	8	97/95	Q	5.00B	D690 S730	450	609	182	7.8
14	165/70R14C	6	89/87	R	5J	D545 S580	375	588	170	8.3
	185R14C	8	102/100	R/Q	5 1/2J	D800 S850	450	652	189	9.5
	185R14LT	6	97/95	R	5 1/2J	D690 S730	350	652	189	9.5
	185R14LT	8	102/100	R	5 1/2J	D800 S850	450	652	189	9.5
	195R14C	8	106/104	P	5 1/2J	D875 S925	450	668	196	9.7
	195/75R14C	8	106/104	R	5 1/2J	D900 S950	475	648	196	9.7
	205/75R14C	8	109/107	R	5 1/2J	D975 S1030	475	664	203	9.2
	215R14C	8	110/108	R	6J	D1000 S1060	450	700	218	9.7
15	215/75R14C	8	112/110	R	6J	D1060 S1120	475	678	216	9.7
	195/70R15C	8	104/102	R	6J	D850 S900	450	655	201	10.2
	195/70R15LT	10	104/102	R	6J	D850 S900	550	655	201	10.2
	205/70R15C	8	106/104	S	6J	D900 S950	450	669	209	9.2
	215/70R15C	8	109/107	R	6 1/2J	D975 S1030	450	683	221	9.7
	225/70R15C	8	112/110	R	6 1/2J	D1060 S1120	450	697	228	9.2
16	255/70R15C	6	112/110	S	7 1/2J	D1060 S1120	375	739	260	9.7
	175/75R16C	8	101/99	R	5J	D775 S825	475	668	177	8.3
	185/75R16C	8	104/102	R	5J	D850 S900	475	684	184	8.3
	195/65R16C	8	104/102	R	6J	D850 S900	475	660	201	9.2
	195/75R16C	8	107/105	R	5 1/2J	D925 S975	475	698	196	9.7
	205/65R16C	8	107/105	R	6J	D925 S975	475	672	209	9.2
	205/75R16C	8	110/108	R	5 1/2J	D1000 S1060	475	714	203	9.2
	215/65R16C	8	109/107	R	6 1/2J	D975 S1030	475	686	221	9.2
	215/70R16C	6	108/106	S	6 1/2J	D950 S1000	375	708	221	9.5
	215/75R16C	8	113/111	R	6J	D1090 S1150	475	728	216	9.2
	225/65R16C	8	112/110	R	6 1/2J	D1060 S1120	475	698	228	9.3
	225/75R16C	10	121/120	R	6J	D1400 S1450	575	744	223	9.2
	235/65R16C	8	115/113	R	7J	D1150 S1215	475	712	240	9.2

1. 牵引力强;
2. 湿地性能佳;
3. 高耐磨。



湿地



耐磨

LMA1



五菱配套轮胎

轮辋直径	轮胎规格	层级	负荷指数	速度级别	标准轮辋	标准负荷 (kg)	相应气压 (kPa)	充气外直径 (mm)	充气断面宽 (mm)	指导花纹深度 (mm)
12	145R12LT	8	86/84	Q	4.00B	D500 S530	450	537	145	7.8
13	165/70R13C	-	88/86	S	5.00B	D530 S560	375	562	170	7.6
	165/70R13LT	-	92/90	N	5.00B	D600 S630	450	562	170	7.6

排水、操控性能优越



操控



排水

LMA16



操控性能优异

轮辋直径	轮胎规格	层级	负荷指数	速度级别	标准轮辋	标准负荷 (kg)	相应气压 (kPa)	充气外直径 (mm)	充气断面宽 (mm)	指导花纹深度 (mm)
14	175/70R14LT	8	95/93	S	5J	D650 S690	375	602	177	7.8
	175/75R14LT	8	99/98	S	5J	D750 S775	475	618	177	7.8

1. 耐磨性能优异;
2. 肩部沟槽流线设计, 提升侧向牵引性能。



耐磨

LMC4



高耐磨，高里程轮胎

轮辋直径	轮胎规格	层级	负荷指数	速度级别	标准轮辋	标准负荷 (kg)	相应气压 (kPa)	充气外直径 (mm)	充气断面宽 (mm)	指导花纹深度 (mm)
15	6.50R15LT	8	101/97	N	5.50F	D730 S825	460	730	185	9.7
	7.00R15LT	10	110/105	L	5.50F	D925 S1060	560	750	200	9.7
16	6.50R16C	10	107/103	N	5.50F	D875 S975	560	750	185	9.7
	6.50R16C	10	108/107	L	5.50F	D975 S1000	500	750	185	9.7
	6.50R16C	12	110/105	M	5.50F	D925 S1060	670	750	185	9.7
	7.50R16LT	10	116/112	L	6.00G	D1120 S1250	560	805	215	11.2
	7.50R16LT	12	120/116	M	5.50F	D1250 S1400	670	805	215	11.2
	7.50R16LT	14	122/118	L	6.00G	D1320 S1500	770	805	215	11.2

耐磨性能优异。



耐磨

LMC5



高耐磨，高里程轮胎

轮辋直径	轮胎规格	层级	负荷指数	速度级别	标准轮辋	标准负荷 (kg)	相应气压 (kPa)	充气外直径 (mm)	充气断面宽 (mm)	指导花纹深度 (mm)
14	185R14C	8	102/100	Q/N	5 1/2J	D800 S850	450	652	189	10.2
	195R14LT	8	106/104	P	5 1/2J	D900 S950	450	668	196	10.2

1. 适用于货运车辆。
2. 耐久性能优异。



耐磨



D. 冬季轮胎系列
Winter Tire

冬季轮胎新产品定位图



GREEN-Max 绿行 Winter Ice I-15

新品
NEW



优越的操控性能

轮辋直径	轮胎规格	负荷指数	速度级别	标准轮辋	标准负荷 (kg)	相应气压 (kPa)	充气外直径 (mm)	充气断面宽 (mm)	指导花纹深度 (mm)
14	175/65R14 XL	86	T	5J	530	290	584	177	8.7
	185/60R15 XL	88	T	5 1/2J	560	290	603	189	8.7
15	185/65R15 XL	92	T	5 1/2J	630	290	621	189	8.7
	195/65R15 XL	95	T	6J	690	290	635	201	8.7
16	195/55R16 XL	91	T	6J	615	290	620	201	8.7
	205/55R16 XL	94	T	6 1/2J	670	290	632	214	8.7
	205/60R16 XL	96	T	6J	710	290	652	209	8.7
	215/55R16 XL	97	T	7J	730	290	642	226	8.7
	215/60R16 XL	99	T	6 1/2J	775	290	664	221	8.7
	215/65R16 XL	102	T	6 1/2J	850	290	686	221	8.7
17	225/55R16 XL	99	T	7J	775	290	654	233	8.7
	205/50R17 XL	93	T	6 1/2J	650	290	638	223	8.7
	225/45R17 XL	94	T	7 1/2J	670	290	634	225	8.7
	225/50R17 XL	98	T	7J	750	290	658	233	8.7
	225/55R17 XL	101	T	7J	825	290	680	233	8.7
	235/45R17 XL	97	T	8J	730	290	644	236	8.7

1. 单导向花纹, 提供优越的雪地操控性能;
2. 方向性沟槽有利于排除积雪和泥水。



操控



雪地

GREEN-Max 绿行 Winter Ice I-15 SUV



优越的操控性能

轮辋直径	轮胎规格	负荷指数	速度级别	标准轮辋	标准负荷 (kg)	相应气压 (kPa)	充气外直径 (mm)	充气断面宽 (mm)	指导花纹深度 (mm)
15	205/70R15	96	T	6J	710	250	669	209	9.7
	215/75R15	100	T	6J	800	250	703	216	9.7
	235/75R15	105	T	6 1/2J	925	250	733	235	9.7
16	215/65R16	98	T	6 1/2J	750	250	686	221	9.7
	225/60R16	98	T	6 1/2J	750	250	676	228	9.7
	235/70R16	106	T	7J	950	250	736	240	9.7
	245/70R16	107	H	7J	975	250	750	248	9.7
	275/70R16	114	T	8J	1180	250	792	279	9.7
17	215/60R17	96	T	6 1/2J	710	250	690	221	9.7
	225/60R17	99	T	6 1/2J	775	250	702	228	9.7
	225/65R17	102	T	6 1/2J	850	250	724	228	9.7
	225/65R17 XL	106	T	6 1/2J	950	290	724	228	9.7
	235/50R17	96	T	7 1/2J	710	250	668	245	9.7
	235/55R17	99	T	7 1/2J	775	250	690	245	9.7
	235/65R17 XL	108	T	7J	1000	290	738	240	10
	245/45R17	95	T	8J	690	250	652	243	9.7
	245/65R17	107	T	7J	975	250	750	248	9.7
	255/45R17	98	T	8 1/2J	750	250	662	255	9.7
	255/60R17	106	T	7 1/2J	950	250	738	260	9.7
	265/65R17	112	T	8J	1120	250	776	272	9.7
	275/65R17	115	T	8J	1215	250	790	279	9.7
18	225/50R18	95	T	7J	690	250	683	233	9.7
	225/55R18	98	T	7J	750	250	705	233	9.7
	225/60R18	100	T	6 1/2J	800	250	727	228	9.7
	235/50R18	97	T	7 1/2J	730	250	693	245	9.7
	235/55R18	100	T	7 1/2J	800	250	715	245	9.7
	235/60R18	103	T	7J	875	250	739	240	9.7
	235/60R18 XL	107	T	7J	975	290	739	240	9.7
	235/65R18	106	T	7J	950	250	763	240	9.7
	245/40R18	93	T	8 1/2J	650	250	653	248	9.7
	245/45R18	96	T	8J	710	250	677	243	9.7
	245/50R18	100	T	7 1/2J	800	250	703	253	9.7
	245/60R18	105	T	7J	925	250	751	248	9.7
	255/40R18	95	T	9J	690	250	661	260	9.7
	255/45R18	99	T	8 1/2J	775	250	687	255	9.7
	255/55R18	105	T	8J	925	250	737	265	9.7
	255/60R18 XL	112	H	7 1/2J	1120	290	763	260	9.7
	265/60R18	110	T	8J	1060	250	775	272	9.7
285/60R18	116	T	8 1/2J	1250	250	799	292	9.7	



操控



雪地

1. 方向性沟槽有利于排除积雪和泥水。
2. 采用多复合软胎面、3D钢片技术，提升冰雪路面操控性能。

轮辋直径	轮胎规格	负荷指数	速度级别	标准轮辋	标准负荷 (kg)	相应气压 (kPa)	充气外直径 (mm)	充气断面宽 (mm)	指导花纹深度 (mm)
19	225/55R19	99	T	7J	775	250	731	233	9.7
	235/50R19	99	T	7 1/2J	775	250	719	245	9.7
	235/55R19 XL	105	H	7 1/2J	925	290	741	245	9.7
	245/45R19	98	T	8J	750	250	703	243	9.7
	245/55R19	103	T	7 1/2J	875	250	753	253	9.7
	255/40R19	96	T	9J	710	250	687	260	9.7
	255/45R19	100	T	8 1/2J	800	250	713	255	9.7
	255/50R19	103	T	8J	875	250	739	265	9.7
	255/55R19	107	T	8J	975	250	763	265	9.7
	265/50R19	106	T	8 1/2J	950	250	749	277	9.7
	275/35R19	96	T	9 1/2J	710	250	675	278	9.7
	275/40R19	101	T	9 1/2J	825	250	703	278	9.7
	275/55R19	111	T	8 1/2J	1090	250	785	284	9.7
20	245/40R20	95	T	8 1/2J	690	250	704	248	9.7
	245/45R20	99	T	8J	775	250	728	243	9.7
	245/50R20	102	T	7 1/2J	850	250	754	253	9.7
	255/45R20	101	T	8 1/2J	825	250	738	255	9.7
	255/50R20 XL	109	H	8J	1030	290	764	265	9.7
	255/55R20 XL	110	T	8J	1060	290	788	265	9.7
	265/45R20	104	T	9J	900	250	746	266	9.7
	265/50R20	107	T	8 1/2J	975	250	774	277	9.7
	275/40R20	102	T	9 1/2J	850	250	728	278	9.7
	275/45R20 XL	110	T	9J	1060	290	756	273	9.7
	275/55R20	113	T	8 1/2J	1150	250	810	284	9.7
	285/35R20	100	T	10J	800	250	708	290	9.7
	285/45R20	108	T	9 1/2J	1000	250	764	285	9.7
285/50R20	112	T	9J	1120	250	794	297	9.7	
315/35R20	106	T	11J	950	250	728	320	9.7	
21	265/45R21	104	T	9J	900	250	771	266	9.7
	275/45R21	107	T	9J	975	250	781	273	9.7
	275/50R21 XL	113	T	8 1/2J	1150	290	809	284	9.7
	285/45R21	109	T	9 1/2J	1030	250	789	285	9.7
	295/40R21	107	T	10 1/2J	975	250	769	301	9.7

GREEN-Max 绿行 Winter Ice I-16

新品
NEW



雪地操控性能及冰地刹车加速优

轮辋直径	轮胎规格	负荷指数	速度级别	标准轮辋	标准负荷 (kg)	相应气压 (kPa)	充气外直径 (mm)	充气断面宽 (mm)	指导花纹深度 (mm)
12	145/70R12	69	T	4.50B	325	250	509	150	8.3
13	165/70R13	79	T	5.00B	437	250	562	170	8.3
	175/70R13	82	T	5.00B	475	250	576	177	8.7
14	165/60R14	75	T	5J	387	250	554	170	8.3
	165/70R14	81	T	5J	462	250	588	170	8.3
	175/70R14	84	T	5J	500	250	602	177	8.3
	185/60R14	82	T	5 1/2J	475	250	578	189	8.7
	185/65R14	86	T	5 1/2J	530	250	596	189	8.7
	185/70R14	88	T	5 1/2J	560	250	616	189	8.7
15	195/60R14	86	T	6J	530	250	590	201	8.7
	215/75R14	100	T	6J	800	250	678	216	8.7
	175/65R15	84	T	5J	500	250	609	177	8.7
	185/55R15	82	T	6J	475	250	585	194	8.7
	185/60R15	84	T	5 1/2J	500	250	603	189	8.7
	185/65R15	88	T	5 1/2J	560	250	621	189	8.7
	195/55R15	85	T	6J	515	250	595	201	8.7
	195/60R15	88	T	6J	560	250	615	201	8.7
16	195/65R15	91	T	6J	615	250	635	201	8.7
	205/65R15	94	T	6J	670	250	647	209	8.7
	195/60R16	89	S	6J	580	250	640	201	8.7
	205/55R16 XL	94	T	6 1/2J	670	290	632	214	8.7
17	205/60R16	92	T	6J	630	250	652	209	8.7
	215/50R17	91	T	7J	615	250	648	226	8.7
18	215/55R17	94	T	7J	670	250	668	226	8.7
	225/45R18	91	T	7 1/2J	615	250	659	225	8.7
19	235/45R18	94	T	8J	670	250	669	236	8.7
	225/45R19	92	T	7 1/2J	630	250	685	225	8.7

1. 优越的冬季路面的抓地和牵引性能;
2. 刹车及加速性能优异。



雪地



抓地



制动

GREEN-Max 绿行 Winter UHP

湿滑性能优异、低噪音的超高性能雪地轮胎，冰雪地刹车性能优



轮辋直径	轮胎规格	负荷指数	速度级别	标准轮辋	标准负荷 (kg)	相应气压 (kPa)	充气外直径 (mm)	充气断面宽 (mm)	指导花纹深度 (mm)
15	185/55R15 XL	86	H	6J	530	290	585	194	8.5
	195/50R15	82	H	6J	475	250	577	201	8.5
16	195/55R15	85	H	6J	515	250	595	201	8.8
	195/55R16 XL	91	H	6J	615	290	620	201	8.8
	225/55R16 XL	99	H	7J	775	290	654	233	8.8
17	225/60R16 XL	102	H	6 1/2J	850	290	676	228	8.8
	205/45R17 XL	88	V	7J	560	290	616	206	8.8
	205/50R17 XL	93	V	6 1/2J	650	290	638	214	8.8
	215/45R17 XL	91	V	7J	615	290	626	213	8.8
	215/50R17 XL	95	V	7J	690	290	648	226	8.8
	215/55R17	94	V	7J	670	250	668	226	8.8
	215/60R17	96	H	6 1/2J	710	250	690	221	8.8
	225/45R17 XL	94	V	7 1/2J	670	290	634	225	8.8
	225/50R17 XL	98	V	7J	750	290	658	233	8.8
	225/55R17 XL	101	V	7J	825	290	680	233	8.8
18	235/45R17 XL	97	H	8J	730	290	644	236	8.8
	235/55R17 XL	103	V	7 1/2J	875	290	690	245	8.8
	225/40R18 XL	92	V	8J	630	290	637	230	8.8
	225/45R18 XL	95	H	7 1/2J	690	290	659	225	8.8
	235/45R18 XL	98	V	8J	750	290	669	236	8.8
	235/55R18 XL	104	H	7 1/2J	900	290	715	245	8.8
19	235/60R18 XL	107	H	7J	975	290	739	240	8.8
	245/40R18 XL	97	V	8 1/2J	730	290	653	248	8.8
	245/45R18 XL	100	H	8J	800	290	677	243	8.8
	255/45R19 XL	104	H	8 1/2J	900	290	713	255	8.8
20	255/55R19 XL	111	H	8J	1090	290	763	265	8.8
	245/45R20 XL	103	H	8J	875	290	728	243	8.8
	275/45R20 XL	110	H	9J	1060	290	756	273	8.8

1. 湿滑性能优异的雪地胎;
2. 低噪音;
3. 雪地操控性能优异。



雪地



静音



操控

GREEN-Max 绿行 Winter HP



刹车性能优异的高性能雪地轮胎

轮辋直径	轮胎规格	负荷指数	速度级别	标准轮辋	标准负荷 (kg)	相应气压 (kPa)	充气外直径 (mm)	充气断面宽 (mm)	指导花纹深度 (mm)
13	155/70R13	75	T	4.50B	387	250	548	157	8.2
	155/80R13	79	T	4.50B	437	240	578	157	8.2
	165/70R13	79	T	5.00B	437	250	562	170	8.2
	175/70R13	82	T	5.00B	475	250	576	177	8.2
14	155/65R14	75	T	4 1/2J	387	250	558	157	8.2
	165/65R14	79	T	5J	437	250	570	170	8.2
	165/70R14	81	T	5J	462	250	588	170	8.2
	175/65R14 XL	86	H	5J	530	290	584	177	8.2
	175/70R14	84	T	5J	500	250	602	177	8.2
	185/60R14	82	T	5 1/2J	475	250	578	189	8.5
15	185/65R14	86	T	5 1/2J	530	250	596	189	8.5
	175/65R15 XL	88	H	5J	560	290	609	177	8.0
	185/60R15 XL	88	H	5 1/2J	560	290	603	189	8.5
	185/65R15 XL	92	H	5 1/2J	630	290	621	189	8.5
	195/60R15 XL	92	H	6J	630	290	615	201	8.5
	195/65R15 XL	95	T	6J	690	290	635	201	8.5
16	205/65R15 XL	99	H	6J	775	290	647	209	8.5
	205/70R15	96	T	6J	710	250	669	209	8.5
	205/55R16 XL	94	H	6 1/2J	670	290	632	214	8.5
	205/60R16 XL	96	H	6J	710	290	652	209	8.5
	215/55R16 XL	97	H	7J	730	290	642	226	8.5
	215/60R16 XL	99	H	6 1/2J	775	290	664	221	8.5
16	215/65R16	98	H	6 1/2J	750	250	686	221	8.5

1. 优秀的雪地刹车性能
2. 舒适的雪地驾控



雪地



操控

GREEN-Max 绿行 Winter Grip



镶钉雪地胎，冰雪地刹车优

轮辋直径	轮胎规格	负荷指数	速度级别	标准轮辋	标准负荷 (kg)	相应气压 (kPa)	充气外直径 (mm)	充气断面宽 (mm)	指导花纹深度 (mm)
13	155/70R13	75	T	4.50B	387	250	548	157	9.7
	155/80R13	79	T	4.50B	437	240	578	157	9.7
	165/70R13	79	Q	5.00B	437	250	562	170	9.7
	175/70R13	82	T	5.00B	475	250	576	177	9.7
14	175/65R14 XL	86	T	5J	530	290	584	177	9.7
	185/60R14	82	T	5 1/2J	475	250	578	189	9.7
	185/65R14 XL	90	T	5 1/2J	600	290	596	189	9.7
	185/70R14 XL	92	T	5 1/2J	630	290	616	189	9.7
15	185/55R15 XL	86	T	6J	530	290	585	194	9.7
	185/65R15	88	T	5 1/2J	560	250	621	189	9.7
	195/60R15 XL	92	T	6J	630	290	615	201	9.7
	195/65R15 XL	95	T	6J	690	290	635	201	9.7
16	205/65R15 XL	99	T	6J	775	290	647	209	9.7
	205/55R16 XL	94	T	6 1/2J	670	290	632	214	9.7
	205/60R16 XL	96	T	6J	710	290	652	209	9.7
	215/55R16 XL	97	T	7J	730	290	642	226	9.7
	215/60R16	95	T	6 1/2J	690	250	664	221	9.7
	215/65R16	98	T	6 1/2J	750	250	686	221	9.7
17	215/50R17 XL	95	T	7J	690	290	648	226	9.7
	215/55R17 XL	98	T	7J	750	290	668	226	9.7
	225/45R17 XL	94	T	7 1/2J	670	290	634	225	9.7
	225/55R17	97	T	7J	730	250	680	233	9.7

1. 专为冰雪路面设计的雪地胎。
2. “V”字形胎面花纹雪地牵引性能好。
3. 冰雪路面抓地性能和操纵性能高。



雪地



抓地



操控

GREEN-Max 绿行 Winter Grip^{SUV}



镶钉雪地胎，冰雪地刹车优

轮辋直径	轮胎规格	负荷指数	速度级别	标准轮辋	标准负荷 (kg)	相应气压 (kPa)	充气外直径 (mm)	充气断面宽 (mm)	指导花纹深度 (mm)
17	225/65R17 XL	106	T	6 1/2J	950	290	724	228	9.7
	235/60R17 XL	106	T	7J	950	290	714	240	9.7
	235/65R17 XL	108	T	7J	1000	290	738	240	9.7
	265/70R17	115	T	8J	1215	250	804	272	9.7
18	225/55R18	98	T	7J	750	250	705	233	9.7
	255/55R18 XL	109	T	8J	1030	290	737	265	9.7
	275/60R18 XL	117	T	8J	1285	290	787	279	9.7
20	275/45R20 XL	110	T	9J	1060	290	756	273	9.7
	275/55R20 XL	117	T	8 1/2J	1285	290	810	284	9.7

1. 专为冰雪路面设计的雪地胎
2. “V”字形胎面花纹雪地牵引性能好
3. 冰雪路面抓地性能和操纵性能高
4. SUV专用。



镶钉



雪地



抓地



操控

GREEN-Max 绿行 Winter Van



雪地牵引性能优异

轮辋直径	轮胎规格	层级	负荷指数	速度级别	标准轮辋	标准负荷 (kg)	相应气压 (kPa)	充气外直径 (mm)	充气断面宽 (mm)	指导花纹深度 (mm)
13	165R13C	6	89/88	Q	4.50B	D560 S580	350	594	165	8.2
14	175R14C	6	94/92	Q	5J	D630 S670	350	636	177	8.2
	185R14C	8	102/100	Q	6J	D800 S850	450	652	189	9.8
15	195R14C	8	106/104	P	5 1/2J	D900 S950	450	666	198	10.0
	195/70R15C	8	104/102	R	6J	D850 S900	450	655	201	10.2
	225/70R15LT	8	106/103	R	6 1/2J	D875 S950	450	697	228	10.2
	225/70R15C	8	112/110	R	6 1/2J	D1060 S1120	450	697	228	10.2
16	175/75R16C	8	101/99	R	5J	D775 S825	475	668	177	9.8
	185/75R16C	8	104/102	R	5J	D850 S900	475	684	184	9.8
	195/75R16C	8	107/105	R	5 1/2J	D925 S975	475	698	196	10.2
	205/75R16C	8	110/108	R	5 1/2J	D1000 S1060	475	714	203	10.2
	215/75R16C	8	113/111	R	6J	D1090 S1150	475	728	216	10.2
	225/65R16C	8	112/110	R	6 1/2J	D1060 S1120	475	698	228	10.0
	225/75R16C	10	121/120	R	6J	D1400 S1450	575	744	223	10.2
	235/65R16C	10	121/119	R	7J	D1360 S1450	575	712	240	10.0

1. 出色的雪地牵引性能
2. 专注冬季车辆行车安全。



雪地



静音



制动



E. 备胎系列 Spare Tire

RADIAL R500



低噪音，舒适性高

轮辋直径	轮胎规格	负荷指数	速度级别	标准轮辋	标准负荷 (kg)	相应气压 (kPa)	充气外直径 (mm)	充气断面宽 (mm)	指导花纹深度 (mm)
17	P265/70R17	113	S	7 1/2J	1150	240	804	267	5.5

1. 中心花纹筋提供优越的纵向操控性；
2. 肩部横向大花纹块的设计，能有效提升轮胎的牵引和转向性能；
3. 变节距设计有效降低高速行驶噪音，提高驾乘舒适感；
4. 四条纵向沟槽设计，具有很好的排水功效，有效地降低水漂的危险。



操控 排水 静音 舒适

T010



操控稳定性高

轮辋直径	轮胎规格	负荷指数	速度级别	标准轮辋	标准负荷 (kg)	相应气压 (kPa)	充气外直径 (mm)	充气断面宽 (mm)	指导花纹深度 (mm)
15	T115/70R15	90	M	3.50B	600	420	543	118	3.0
	T125/80R15	95	M	4J	690	420	581	131	3.2
16	T125/70R16	96	M	3.50B	710	420	582	126	3.5
	T125/80R16	97	M	4J	730	420	606	131	3.3
	T135/90R16	102	M	3.50B	850	420	650	133	3.3
17	T155/90R16	110	M	4T	1060	420	686	152	3.3
	T125/70R17	98	M	3.50B	750	420	608	126	3.5
	T125/80R17	99	M	3.50B	775	420	632	126	3.3
	T155/70R17	110	M	4J	1060	420	650	152	3.3
18	T165/70R17	114	M	4 1/2J	1180	420	664	165	3.3
	T125/70R18	99	M	3.50B	775	420	633	126	3.3
	T145/80R18	99	M	4J	775	420	689	145	3.3
20	T145/80R18	109	M	4J	1030	420	689	145	3.3
	T155/85R18	115	M	4 1/2J	1215	420	721	157	3.0
20	T145/60R20	105	M	4 1/2J	925	420	682	150	3.3

1. 中心和肩部大花纹块设计提供足够的操控稳定性和侧向抓着力；
2. 两条纵向主沟和较宽的折线型横沟设计能够迅速排除积水，保证湿地抓着力；
3. 强壮的肩部花纹块提供转向稳定性。



操控 抓地 排水

L788



排水性能好

轮辋直径	轮胎规格	负荷指数	速度级别	标准轮辋	标准负荷 (kg)	相应气压 (kPa)	充气外直径 (mm)	充气断面宽 (mm)	指导花纹深度 (mm)
16	T115/70R16	92	M	4.00T	630	420	568	118	3.8

1. 胎肩流线型方向凹槽设计，加强了侧向牵引性能；
2. 胎面采用三条宽纵沟设计，增强了排水性能。



排水

玲珑轮胎配套汽车 SUV



 远景X6 CROSSWIND 4X4HP 225/65R17 102H	 远景X3 CrossWind HP ⁰¹⁰ 205/60R16 92H	 远景X1 GREEN-Max HP ⁰¹⁰ 175/60R15 81H	 远景S1 GREEN-Max 215/50R17 91V	 博越 T010 T155/85R18 115M
--	--	---	---	--



 N30 CrossWind HP ⁰¹⁰ 235/55R17 99H
--



 Q6 CROSSWIND H/T LT235/85R16	 CS10 GREEN-Max 4x4 HP 225/60R18 100H	 CS9 GREEN-Max 4x4 HP 215/55R18 95V	 2018版CS10 CROSSWIND 4X4HP 235/45R20 100W
---	--	---	---



 森雅R7 CrossWind HP ⁰¹⁰ 215/55R17 94V T010 T135/90R16 102M	 森雅R7 1.5T GREEN-Max HP ⁰¹⁰ 235/45R18 94W T010 T135/90R16 102M
---	--



 瑞虎3X GREEN-Max HP ⁰¹⁰ 205/55R16 91V	 瑞虎3 T010 T125/80R17 99M	 瑞虎5 T010 T125/80R17 99M	 瑞虎7 T010 T125/80R17 99M
---	---	--	--



 骏派D60 CrossWind HP ⁰¹⁰ 205/60R16 92V	 骏派A50 GREEN-Max HP ⁰¹⁰ 205/55R17 89V
--	--



 日产逍客 T010 T145/90R16 106M	 日产奇骏 T010 T145/90R16 106M T155/90R17 112M	 启辰T70 T010 T135/90R16 102M
--	--	---



 S6 CROSSWIND 4X4HP 225/65R17 102H	 宋 CROSSWIND 4X4HP 225/65R17 102H	 元 T010 T135/90R16 102M
--	---	---



 五菱宏光S3 GREEN-Max HP ⁰⁵⁰ 205/65R16	 五菱宏光 GREEN-Max HP ⁰⁵⁰ 195/60R15 92H
--	---



 T600 CROSSWIND 4X4HP 235/60R18 235/65R17 235/70R16	 SR7 CrossWind HP ⁰¹⁰ 215/65R16 235/55R17	 SR9 CROSSWIND 4X4HP 235/55R19 235/60R18
---	---	---



SX5 CrossWind HP⁰¹⁰ 215/65R16

景逸BX5 GREEN-Max HP⁰¹⁰ A/T 215/60R17 96H

景逸SX6 CrossWind HP⁰¹⁰ 215/55R17 94V

风行S500 CrossWind HP⁰¹⁰ 195/60R16 89H



Q3 T010 145/85R18 103M



途观 T010 145/85R18 103M

科迪亚克 T010 145/85R18 103M



途观 T010 145/85R18 103M

玲珑轮胎配套汽车 MPV



启辰M50V CrossWind HP⁰¹⁰ 185/65R15 92H
GreenMax HP⁰¹⁰ 195/55R16 91H
R701 165R14LT 95/96T



宝骏510 GREEN-Max HP⁰⁵⁰ 205/60R16 92V

宝骏730 GREEN-Max HP⁰¹⁰ 195/55R16 91H



金杯海狮 LMC5 185R14C 102/1000
RADIAL666 195/70R15C

金杯大海狮 LMC7 195R15C



欧诺-S CrossWind HP⁰¹⁰ 185/70R14

欧诺-EV CrossWind HP⁰¹⁰ 185/70R14

凌轩 CrossWind HP⁰⁵⁰ 195/55R16

G201-MPV CrossWind HP⁰¹⁰ 205/60R16

G201-MPV 物流版 CrossWind HP⁰¹⁰ 195/65R15 95H



菱智CM5 CrossWind HP⁰¹⁰ 215/65R15 100H



伽途im8 CrossWind HP⁰¹⁰ 215/55R16 93H

伽途ix7 CrossWind HP⁰¹⁰ 205/60R16 92H

伽途im6 CrossWind HP⁰¹⁰ 195/60R15 88H

伽途ix5 CrossWind HP⁰¹⁰ 195/60R15 88H
185/70R14 88H



商 CrossWind HP⁰¹⁰ 196/60R16C

宋Max CrossWind HP⁰¹⁰ 215/55R17



Captur T010
T145/90R16 106M



迈锐宝 T010 T125/80R16 T010N 97M 迈锐宝XL T010 T125/80R16 T010N 97M



骏派D60 T010 T125/80R16 97M 骏派A70 T010 T125/80R16 97M 骏派A50 T010 T125/80R16 97M



Micra T010 T125/70R15 95M



进无止境



翼虎 T010 T165/70R17 114M 蒙迪欧 T010 T125/80R16 97M



CX70 CrossWind HP⁰¹⁰ 195/65R16 CS35 RADIAL666 205/60R16 奔奔 GREEN-Max HP⁰¹⁰ 175/60R15

玲珑轮胎配套汽车 轿车



帝豪 CrossWind HP⁰¹⁰ 205/65R15 94H GREEN-Max HP⁰¹⁰ 205/55R16 91V 新远景 GREEN-Max HP⁰¹⁰ 205/55R16 91V CrossWind HP⁰¹⁰ 195/60R15 88H 帝豪GL/GS GREEN-Max HP⁰¹⁰ 205/55R16 91V T010 T125/80R17 99M 新金刚 GREEN-Max HP⁰¹⁰ 185/60R15 88H 博瑞 T010 T125/80R17 99M 帝豪EV GreenMaxHP⁰¹⁰ 205/50R17 91V



景逸S50 GREEN-Max HP⁰¹⁰ 205/55R16 91H 195/65R15 91H



E5 R618 195/55R15 85V 风云2 L900 185/60R15 88H



日产骐达 T010 T125/70R16 96M 轩逸 T010 T125/70R16 96M 启辰D60 T010 T125/70R16 96M



逸动-XT GREEN-Max HP⁰¹⁰ 195/65R15 逸动 GREEN-Max HP⁰¹⁰ 195/65R15



骏派A70 GREEN-Max HP⁰¹⁰ 205/55R16 92H



奔腾B50 CrossWind HP⁰¹⁰ 205/60R16 92V T010 T125/80R16 97M 奔腾B30 GREEN-Max HP⁰¹⁰ 205/55R16 T010 T125/80R16 97M



宝来 T010 T125/70R16 96M DY三厢车 Green Max HP²⁰⁰ 175/70R14 84T DY三厢车 Green Max HP²⁰⁰ 185/60R15 84T 迈腾 T010 T125/70R18 99M



F3 L788 195/60R15 88H F0 LMA15 165/60R14 75H



凌渡 T010 T125/70R18 99M 速派 T010 T125/70R18 99M 朗逸 T010 T125/70R16 96M 野帝 T010 T125/70R18 99M 帕萨特 T010 T125/70R18 99M



宝骏310 GREEN-Max HP⁰⁵⁰ 165/70R14 81H



帕萨特 T010 T125/70R18 99M 高尔夫 T010 T125/70R18 99M 明锐 T010 T125/70R18 99M 速派 T010 T125/70R18 99M Leon T010 T125/70R18 99M



捷达A6 T010 T125/90R16 99M



帕萨特 T010 135/90R16 102M



A3 T010 T125/70R18 99M



LACETTI GREEN-Max HP⁰¹⁰ 195/55R15 AVEO GREEN-Max HP⁰¹⁰ 185/60R14 MATIZ GREEN-Max EcoTouring 155/65R13



Tiba GREEN-Max HP^{010N} 175/70R13 82T



Samand GREEN-Max HP⁰¹⁰ 185/65R15 88H

玲珑轮胎配套汽车 其他



P102 RADIAL666 195/70R15LT 10PR



G501 LMC7 195R15C



Q001 RADIAL666 185R14LT 6/8PR



G101 RADIAL666 185R14LT 6/8PR



G202 RADIAL666 195/70R15C 10PR



G203 RADIAL666 185R14LT 8PR



E100 GREEN-Max EcoTouring 145/70R12 69S

eGT



BBG GREEN-Max HP060 165/70R14



CT7 CROSSWIND H/T 235/70R16 106T



N350 CROSSWIND H/T 265/70R16 112T



N520 GREEN-Max Van 225/70R15C 112/110R



EC180 GREEN-Max HP010 165/60R14 75H



EV160 GREEN-Max HP010 185/65R14 86H



EV150 GREEN-Max HP010 175/65R14 86H



伽途V5 LMA16 175/70R14LT 95/93S



伽途V3 LMA1 165/70R13C 88/86S



佳宝V80 LMA16 175/70R14LT 95/93S



蒙派克E CROSSWIND 4X4HP 205/70R15 100S



风景G7/G9、蒙派克E R666 RADIAL666 195/70R15LT 104/101R 10PR 195R15C 106/104R



海狮 RADIAL666 195/70R15C LMC8 205R15C LMC4 6.50R16C



海狮 RADIAL666 195/70R15C LMC8 205R15C LMC4 6.50R16C



LT R620 225/75R16 108R 235/70R16 106T



DAMAS GREEN-Max Van 155R12C 6PR 83/81N

轮胎的正确选用

- 1、应选择汽车原配规格的轮胎。
- 2、当汽车厂商有规定前后位置需采用不同规格轮胎时，请遵照其规定选用。
- 3、在同一车轴上不能混装花纹类型、构造、规格不同的轮胎。(应急备胎除外)
- 4、更换新品无内胎轮胎同时要更换新的气门嘴。
- 5、在选用轮辋时请向轮胎店咨询使用与轮胎规格相适合的轮辋。

轮胎的气压管理

• 安装充气

轮胎安装后必须固定在装胎机上充气，且初装充气压力不得大于40psi(2.8kgf/cm²)，充气后参照防水线确认复位状态。

(注)对于T型应急备胎等轮胎，当厂商有特别规定时请遵守其规定使用。

• 关于空气压力的注意事项

轮胎安装后必须固定在装胎机上充气，且初装充气压力不得大于40psi(2.8kgf/cm²)，充气后参照防水线确认复位状态。

(注)对于T型应急备胎等轮胎，当厂商有特别规定时请遵守其规定使用。

- 1、轮胎的气压应该在行驶前常温状态下用气压表定期(1次/月)检查，按汽车厂商的指定气压进行调节或咨询轮胎店。气压不正常会使轮胎发生损伤，并可能导致事故发生。
- 2、特别是扁平率低的轮胎气压不足的时候很难从外观看出来，所以请务必用气压表经常进行检查。
- 3、汽车厂商的指定气压标识通常贴在驾驶员侧的车门附近。在不清楚的情况下请向轮胎店咨询。
- 4、对于备胎的气压，请定期(1次/年)检查，并按汽车厂商的规定值进行调整。
- 5、充气压力不当会导致轮胎早期损坏，大大缩短轮胎的使用寿命。实验证明，提高气压25%，轮胎寿命将会降低15—20%，降低气压25%，轮胎寿命约降低30%。
- 6、车辆持续高速行驶时，建议将气压提高0.2—0.3kgf/cm²，以减少因胎侧过度屈挠变形产生的热量，提高行车安全。

轮胎的外伤、磨损和修复

• 轮胎的外伤

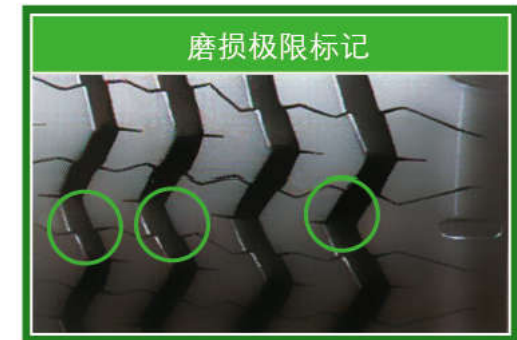
为了保证安全，保证性能，请不要使用外伤深达帘线、橡胶破裂的轮胎。轮胎外伤请到轮胎店咨询修补。

• 异物、外伤检查的注意事项

- 1、无内胎轮胎在安装完后，请确认轮胎轮辋结合部(子口部周围)和气门嘴孔是否漏气(上下、左右摇动气门嘴等进行确认)。
- 2、为了防止异常振动、偏磨，请定期调整车轮平衡。

• 磨损限度的注意事项

- 1、轮胎胎面保持正常的磨损状态，同样是充分发挥汽车性能和保证使用寿命的重要因素！胎面剩余花纹深度(RTo)应保持在磨损极限以上。
- 2、在积雪或结冰的路面行驶时，请确认冬季用轮胎的花纹沟深度保持在50%以上。剩余花纹沟深度不足50%的轮胎不能作为冬季轮胎使用。



• 轮胎的修补

- 1、轮胎为什么修补？
轮胎在正常使用中发生损伤，为了使寿命不因损伤而缩短，需要进行修补。
- 2、哪些损伤不能修补？
对于轿车及轻载子午线轮胎：
 - 胎圈、胎体、钢丝束层损伤不能修补
 - 洞眼(限胎面)直径超过6mm(冷补胶片)、8mm(蘑菇钉)不能修补
- 3、采用正确的修补方法
轮胎修补时，建议采用泰克、玛罗尼、TIPTOP等内贴片式先进修补方法，以保证轮胎的正常使用寿命。

轮胎的保养

• 轮胎存放

请将轮胎放置在远离阳光直射、雨水、油类、火炉等热源地方，防止轮胎腐蚀老化。

• 轮胎换位







- 1、由于驱动轮、转向轮安装位置不同，受力也就不同，轮胎所受的磨损就不均匀。为了延长轮胎寿命保证性能的正常发挥，每行驶8000—10000公里，请进行一次轮胎换位。(详情请咨询轮胎店)
 - 2、请根据车辆的使用条件按照正确的方法对包括备胎在内的轮胎进行换位。(不包括T型应急备胎)
- 注意：超载会给轮胎造成损伤，缩短轮胎的寿命，请注意不要超载。

• 车轮定位

作为车辆的四足的车轮部位如果发生异常，会导致出现操控稳定性不良、异常磨损等问题。每行驶8000—10000公里或出现异常时，请检查确认车轮定位情况，进行相应调整。

定期进行轮胎安全检测 (TCS)

为了避免由于使用有严重磨损或是有外伤的轮胎造成的严重意外事故，掌握轮胎正确使用常识，提高安全意识，建议定期为轮胎进行安全检测。下面介绍一下造成轮胎磨损的几项原因：

		
偏磨损	两肩磨损	冠部中央磨损
可能的原因	可能的原因	可能的原因
<ol style="list-style-type: none"> 1. 四轮定位不良 2. 四轮定位不同步 3. 轮轴倾斜 4. 充气不足或超载 5. 轮胎轮辋组合平衡不良 6. 总在拱形的路面行驶 	<ol style="list-style-type: none"> 1. 充气不足 2. 不正确的使用轮胎与轮辋配合 3. 四轮滚动不同步 	<ol style="list-style-type: none"> 1. 充气过足 2. 不正确的使用轮胎与轮辋配合 3. 四轮滚动不同步
		
锯齿状磨损	局部磨损	羽状磨损
可能的原因	可能的原因	可能的原因
<ol style="list-style-type: none"> 1. 四轮滚动不同步 2. 充气不足或超载 3. 悬挂系统缺陷 4. 过急刹车或突然急加速 5. 不正确的轮胎与轮辋配合 	<ol style="list-style-type: none"> 1. 悬挂缺陷滚动缺陷，例如：轮轴或轴承 2. 刹车系统缺陷 3. 急加速或急刹车 4. 轮胎轮辋组合平衡不良 5. 过分磨损的轮胎与轮辋的组装 6. 充气不足或超载 	<ol style="list-style-type: none"> 1. 四轮定位不良 2. 轮轴倾斜 3. 错误的充气气压

轮胎安全行驶中不可或缺的轮胎安全检测

• 检测1 轮胎气压是否正确

轮胎气压如果不正确的话，会发生下列情况：

1. 与路面的摩擦增加，油耗增加。
2. 与路面的摩擦产生偏磨损。
3. 轮胎的弯曲增加，导致轮胎操纵稳定性下降。
4. 轮胎的温度过高，易造成故障的发生。

对策：

1. 在行车前请先进行轮胎气压检测。各个车型的标准气压有所不同。各车型的轮胎标准气压标注在驾驶员座位附近。
2. 推荐充氮气。轮胎气压会渐渐减少，而氮气的自然消减速度较慢。

• 检测2 轮胎花纹是否足够

1. 当剩余花纹沟深度为1.6mm(乘用车)，达到轮胎的磨损标记时，请更换新轮胎。过度磨损的轮胎，性能下降，湿滑路面较易打滑，易发生危险。
2. 尽量不要轧过道路上的突起物、凹陷处，不要使胎侧碰到便道路肩等，以避免给轮胎造成损伤。
3. 特别在湿滑路、积雪结冰路上行驶时，应确保足够的车距。
4. 当更换轮胎的种类、规格时，由于轮胎的运动性能会发生变化，请小心驾驶，直到习惯为止。

• 检测3 是否有偏磨损现象

如果轮胎气压不足，或是不定期进行四轮定位的话……

会发生侧磨损、中心磨损、两肩磨损等异常磨损情况。

对策：推荐定期(约驶5000公里一次)进行四轮定位。

• 检测4 异物、外伤检查

请检查确认轮胎是否有腐蚀、变形、损伤等现象。

轮胎基础知识

• 花纹代号各字母含义

	UHP (超高性能)	HP (高性能)	GP (经济型)	HT (高速路况)	AT (全路况)	MT (泥泞路况)	Commercial (商务车用)
PCR	■	■	■				
LTR				■	■	■	■
SUV	■			■	■	■	
Snow Tire (雪地轮胎)	PCR	■	■	■			
	LTR						■
	SUV				■	■	
	Commercial	■	■	■			
Stud (镶钉)	■	■	■	■	■		

• 轮胎尺寸知识



• 扁平比

$$\text{扁平值 (\%)} = \frac{H}{W} \times 100$$

轮胎的扁平比是指轮胎断面宽度(w)与轮胎断面高度(H)的比值。

• 速度级别

速度级别是指轮胎在规定的载重与气压标准下，轮胎所能达到的最高时速。

速度级别	N	P	Q	R	S	T	H	V	ZR	W	Y	(Y)
最高时速 公里/每小时	140	150	160	170	180	190	210	240	时速超过 240公里	270	300	时速超过 300公里

• 其他例子

215 / 45ZR17
215: 轮胎断面宽度(毫米)
45: 扁平比(%)
ZR: 速度范围(时速在240公里以上)
17: 轮辋直径(英寸)
285 / 30ZR20 95Y
285: 轮胎断面宽度(毫米)
30: 扁平比(%)
ZR: 速度范围(时速在240公里以上)
20: 轮辋直径(英寸)
95: 载重指数
Y: 速度级别
31×10.50R15 109Q
31: 轮胎外径(英寸)
10.50: 轮胎断面宽度(英寸)
R: 轮胎构造(子午线结构)
15: 轮辋直径(英寸)
109: 载重指数
Q: 速度级别

• 载重指数

载重指数是指轮胎在指定条件下最大载重能力。

载重指数	61	62	63	64	65	66	67	68	69	70	71	72	73	74	75	76	77	78	79	80
载重能力 (公斤)	257	265	272	280	290	300	307	315	325	335	345	355	365	375	387	400	412	425	437	450

载重指数	81	82	83	84	85	86	87	88	89	90	91	92	93	94	95	96	97	98	99	100
载重能力 (公斤)	462	475	487	500	515	530	545	560	580	600	615	630	650	670	690	710	730	750	775	800

载重指数	101	102	103	104	105	106	107	108	109	110	111	112	113	114	115	116	117	118	119	120	121
载重能力 (公斤)	825	850	875	900	925	950	975	1000	1030	1060	1090	1120	1150	1180	1215	1250	1285	1320	1360	1400	1450

• 加强型

指轿车轮胎或摩托车轮胎所设计的载重能力与气压高于一般标准。

• 轮胎的保养

轮胎换位是指为了减小轮胎不正常或不规则磨损而对轮胎进行的定期的换位。否则会造成:

1. 轮胎不正常抖动
2. 轮胎噪音增大
3. 乘坐舒适度降低
4. 轮胎使用寿命缩短

注: 建议一旦发现以上现象, 请立即进行轮胎换位(特别是两个前轮)。

• 轮胎使用须知

- ▶ 若轮辋被损坏或焊接修补过时, 请不要安装轮胎。
- ▶ 轮胎充气压力不得超过280kPa(2.8bar, 40psi)。
- ▶ 应在安全栅栏内为轮胎充气。
- ▶ 同一轴上不得混装不同尺寸或构造的轮胎(临时使用的备胎除外)。
- ▶ 轮辋的外径应与轮胎的内径尺寸一致。
- ▶ 请参照轿车行驶手册上的说明维持正确的气压。
- ▶ 请勿在汽车行驶后, 轮胎还未完全冷却时调整气压。
- ▶ 轮胎气压过高或过低都有危险。均有可能导致事故或轮胎损坏。
- ▶ 每月至少检查一次轮胎气压(包括备胎在内), 长途旅行前更应如此。
- ▶ 夹在轮胎表面中的石块、沙砾等异物可能会损坏轮胎, 应及时清除。
- ▶ 轮胎只能由专业人员进行拆装。

● 轮胎出现以下情况时禁止使用:

当轮胎磨损至磨损标记时: 当轮胎帘线出现断裂时: 当轮胎钢丝或帘线暴露时。

注意: 一旦出现上述现象, 请立即更换轮胎。

● 钢丝子午线轮胎的存储:

轮胎应放置在干燥的室内: 轮胎应放置在不易受潮的地方。

为保证行车安全, 建议在恶劣气候和路面状况下减速行驶。本手册如有更改, 恕不另行通知。

轮胎升级

“轮胎升级”是指在您的轿车上安装较低扁平比轮胎和较大直径轮辋的过程。这样会增大轮胎的接地面积, 降低轮胎的胎侧高度, 以此通过增强轮胎的刚性来提高驾驶转弯及制动能力。

▶ 加强驾驶稳定性

“轮胎升级”可以加强轿车在中-高速行驶时的稳定性。

▶ 提高操控性

“轮胎升级”可以帮助降低轮胎在转弯时的变形量, 以此提高弯道上的抓地力。建议您在转弯时降低车速。

▶ 增强制动性能

降低轮胎变形量, 以此增强轿车的制动稳定性。

在保持轮胎整体直径大致相同的情况下, 轮胎可以升级为:



● 最好在参照以下正确指导后进行“轮胎升级”

▶ 如果没有特殊原因, 请不要轻易改变轮胎外径。

对轮胎外径的彻底改变, 会导致速度表的错误或者轮胎与车体其他部位的相互干扰。

▶ 请参照车身体宽度来决定轮胎整体宽度。

如果轮胎的整体宽度增加过大, 会造成轮胎与车体其他部位的相互干扰, 甚至会使轮胎探出车体, 这是相当危险的。

▶ 轮胎与车体其他部位的相互干扰, 会造成轿车不能行驶, 尤其是有其他乘客或者进行转弯时, 这种相互干扰的情况会突然发生。所以在进行“轮胎升级”前请了解正确的升级方法。

▶ 请定期检查您的轮胎气压。

气压过高或过低都会导致不正常或不规则的磨损, 会降低驾驶的操控性和舒适性, 高速行驶时甚至会导致轮胎爆破。

▶ “轮胎升级”时一定要注意车辆的载重指数。

每条轮胎都有一定的安全载重指数, 通常载重指数会标明在胎侧速度级别的旁边。

为了您的安全, 请务必安装正确载重指数的轮胎。

“轮胎升级”会带来很多好处, 但是最近有很多客户对轮胎进行升级只是为了美观。却不了解轮胎尺寸改变的同时也会影响轮胎性能, 所以应该首先了解“轮胎升级”的相关知识, 并咨询专业人士以便选择正确的轮胎。

● 轮胎升级对应表

标准尺寸	对应尺寸	标准尺寸	对应尺寸	标准尺寸	对应尺寸	标准尺寸	对应尺寸
155/80R13	165/65R14 175/65R14	195/65R15	205/60R15 215/60R15 215/55R15	215/60R15	235/50R16 245/45R16 245/45R17 255/40R17	215/55R16	225/50R16 235/50R16 245/50R16 215/50R17 225/50R17 235/45R17 255/40R17 235/40R18 245/40R18
145/70R12	165/60R13	205/65R15	215/60R15 225/55R16	215/60R16	245/45R17 255/45R17 255/40R18	225/55R16	245/50R16 245/45R17
175/70R13	165/65R14	215/65R15	225/60R16	225/60R16	245/50R16	195/50R15	215/45R15 205/45R16
185/70R13	185/65R14 195/65R14 195/60R14 205/60R14	175/60R14	185/55R14 195/55R14 195/50R15	185/55R15	195/50R15 205/50R15 205/50R16 215/40R16	205/50R15	225/45R15 215/45R16 225/45R16 245/45R16
185/70R14	195/65R14 205/60R14 195/60R15 205/60R15	185/60R14	195/55R14 195/50R15	195/55R15	205/50R15 215/50R15 205/50R16 215/45R16	205/50R16	225/45R16 245/45R16
195/70R14	195/65R15 205/60R15 215/60R15	195/60R14	215/50R15 215/45R16	205/55R15	215/50R15 225/50R15 205/50R16 215/50R16	215/50R16	245/45R16 225/45R17 235/40R17 245/40R17 255/40R17
175/65R14	185/60R14 195/60R14 195/55R15 195/50R15	195/60R15	215/55R15 225/50R15 205/55R16 215/50R16 225/45R16 235/40R17	205/55R16	215/50R15 225/50R15 205/50R16 215/50R16	225/50R16	245/45R16 235/45R17 255/40R17
185/65R14	195/60R14 205/60R14 205/55R15	205/60R15	225/50R15 215/55R16 225/50R16 245/45R16 245/40R17	205/55R17	215/50R16 225/50R16 245/45R16 225/45R17 235/45R17 245/40R17	215/50R17	235/45R17 245/45R17 235/40R18 245/40R18
195/65R14	215/55R15						
185/65R15	195/60R15 205/60R15 215/55R15 205/55R16						