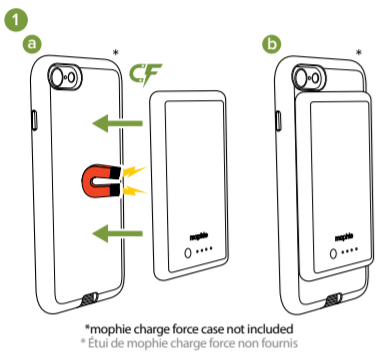


# charge force powerstation mini

## QUICK START GUIDE

Model:PWRSTION-WRLS-3K



EN

**Warranty**  
At mophie, we are dedicated to making the best quality products. To back this up, this product is warranted for 2 years from date of purchase. This warranty does not affect any statutory rights that you may be entitled to. Keep a copy of your purchase receipt as proof of purchase. Be sure to register your product at mophie.com. Failure to register your product and/or provide proof of purchase may void the warranty.

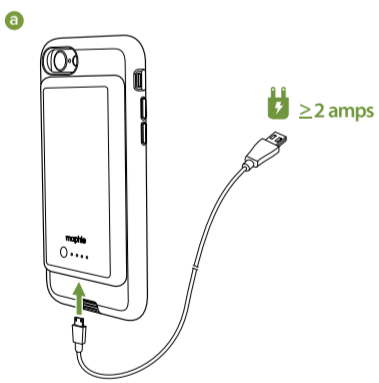
**Exclusions & Limitations**  
Except for the limited warranty expressly set forth or to the extent restricted or prohibited by applicable law, mophie expressly disclaims any and all other warranties express or implied, including any warranty of quality, merchantability, or fitness for a particular purpose, and you specifically agree that mophie shall not be liable for any special, incidental, indirect, punitive, or consequential damages for breach of any warranty of any type on any mophie product. In addition to and without limiting the generality of the foregoing disclaimers, the limited warranty does not, under any circumstances, cover the replacement or cost of any electronic device or personal property inside or outside of the mophie product.

**Customer Service**  
Telephone: 1-888-8mophie  
International: +1 (269) 743-1340  
Web: www.mophie.com/cs

**Warning**  
Read all instructions and warnings prior to using this product. Improper use of this product may result in product damage, excess heat, toxic fumes, fire or explosion, which damages you ("Purchaser"), and not mophie llc ("Manufacturer") are responsible.

**WARNING!** This product contains magnets. To reduce the risk of interference with other electrical equipment, consult your doctor and/or device manufacturer before using this product if you have a pacemaker or other implanted electrical device.

- Before using your powerstation battery for the first time, fully charge it (so that pressing the charge status button lights all 4 charge status LEDs).
- Do not store device in high-temperature environment, including heat caused by intense sunlight or other forms of heat. Do not place device in fire or other excessively hot environments.
- Be cautious of excessive drops, bumps, abrasions, or other impacts to this device. If there is any damage to the device such as dents, punctures, tears, deformities, or corrosion due to any cause, discontinue use.



Contact Manufacturer or dispose of it in an appropriate manner at your local battery-recycling center.

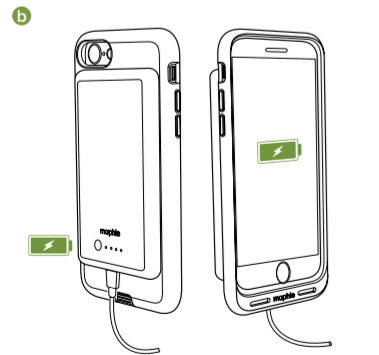
The powerstation battery should be operated only in open-air conditions. It should not be operated in an enclosed, unventilated space such as a carrying bag, pocket or purse. Failure to follow these instructions may cause damage to the powerstation battery by overheating.

- Do not disassemble this device or attempt to re-purpose or modify it in any manner.
- For questions or instructions for the various ways to charge the device refer to the illustrations in this quick-start guide.
- Do not attempt to replace any part of this device.
- If this device is intended by Purchaser to be used by a minor, purchasing adult agrees to provide detailed instructions and warnings to any minor prior to use. Failure to do so is sole responsibility of purchaser, who agrees to indemnify Manufacturer for any unintended use/misuse by a minor.
- All products have gone through a thorough quality assurance inspection. If you find that your device is excessively hot, is emitting odor, is deformed, abraded, cut or is experiencing or demonstrating an abnormal phenomenon, immediately stop all product use and contact Manufacturer.
- Never dispose of batteries in the garbage. Disposal of batteries in the garbage is unlawful under state and federal environmental laws and regulations. Always take used batteries to your local battery-recycling center.
- Before storing your battery for an extended period of time, charge it for one hour.

**Legal**  
This product is meant for use only in conjunction with the appropriate device. Please consult your device packaging to determine whether this product is compatible with your particular device. Manufacturer is not responsible for any damages to any device incurred through the use of this product.

Manufacturer shall not in any way be liable to you or to any third party for any damages you or any third party may suffer as a result of use, intended or unintended, or misuse of this product in conjunction with any device or accessory other than the appropriate device for which this product is designed. Manufacturer will not be responsible for any damages you or any third party may suffer as a result of misuse of this product as outlined above. If you are responsible for product use with an unintended device and damages result from such use, you agree to indemnify Manufacturer for any resulting injuries to any third party(ies).

mophie, powerstation, charge force, Stay Powerful, the five-circles design, and the mophie logo are trademarks of mophie inc. The "Qi" symbol is a trademark of the Wireless Power Consortium. Patents: mophie.com/patents.



This device complies with part 15 of the FCC Rules and RSS-Gen of IC Rules. Operation is subject to the following two conditions: (1) This device may not cause harmful interference, and (2) this device must accept any interference received, including interference that may cause undesired operation.

**NOTE:** This equipment has been tested and found to comply with the limits for a Class B digital device, pursuant to part 15 of the FCC Rules. These limits are designed to provide reasonable protection against harmful interference in a residential installation. This equipment generates, uses, and can radiate radio frequency energy and, if not installed and used in accordance with the instructions, may cause harmful interference to radio communications. However, there is no guarantee that interference will not occur in a particular installation.

If this equipment does cause harmful interference to radio or television reception, which can be determined by turning the equipment off and on, the user is encouraged to try to correct the interference by one or more of the following measures:

- Reorient or relocate the receiving antenna.
- Increase the separation between the equipment and receiver.
- Connect the equipment into an outlet on a circuit different from that to which the receiver is connected.
- Consult the dealer or an experienced technician for help.

**CAUTION:** To comply with the limits of the Class B digital device, pursuant to Part 15 of the FCC Rules, this device must be used with certified peripherals and shielded cables. All peripherals must be shielded and grounded. Operation with non-certified peripherals or non-shielded cables may result in interference to radio or reception.

**MODIFICATION:** Any changes or modifications of this device could void the warranty.

FR

**Garantie**  
mophie s'engage à fabriquer des produits de la meilleure qualité possible. Afin d'étayer cette promesse, ce produit est garanti 2 ans à compter de la date d'achat. Cette garantie n'invalide pas les recours légaux auxquels vous pourriez prétendre. Conservez une copie de votre facture comme preuve de votre achat. N'oubliez pas d'enregistrer votre produit sur mophie.com. Un défaut d'enregistrement de votre produit et/ou l'absence de preuve d'achat peut annuler la garantie.

**Exclusions et limitations**  
À l'exception de la garantie limitée expressément stipulée ou dans la

mesure restreinte ou interdite par le droit applicable, mophie exclut expressément toute autre garantie explicite ou implicite, y compris toute garantie de qualité, de caractère marchand ou d'adéquation à un usage particulier et vous acceptez spécifiquement que mophie ne sera pas tenu responsable de tout dommage spécial, circonstanciel, indirect, punitif ou consécutif suite à une violation de quelque garantie de quelque type que ce soit sur quelque produit mophie. Par ailleurs et sans limiter la généralité de ce qui précède, la garantie limitée ne couvre, sous aucune circonstance, le remplacement ou le coût de tout appareil électronique ou de toute propriété personnelle à l'intérieur ou à l'extérieur du produit mophie.

**Service client**  
Téléphone: 1-888-8mophie  
International: +1 (269) 743-1340  
Site Web : www.mophie.com/cs

**Avertissement**  
Lisez bien toutes les instructions et l'ensemble des avertissements avant d'utiliser ce produit. Une mauvaise utilisation de ce produit peut entraîner des dommages tels que détérioration, surchauffe, fumées toxiques, incendie ou explosion dont vous ("Acheteur") et not mophie llc (le "Fabricant") serez tenu pour responsable.

**ATTENTION:** Ce produit contient des aimants. Pour réduire le risque d'interférence avec d'autres équipements électriques, consultez votre médecin et / ou le fabricant de l'appareil avant d'utiliser ce produit si vous avez un stimulateur cardiaque ou tout autre appareil électrique implanté.

- Avant d'utiliser votre batterie powerstation pour la première fois, rechargez-la entièrement (de sorte qu'en appuyant sur le bouton d'état de charge, les 4 LED d'état s'allument).
- Ne rangez pas ce produit dans un endroit soumis à des températures élevées, y compris à la chaleur provoquée par un ensoleillement intense ou à toute autre forme de chaleur.
- Évitez les chutes, bosses, éraflures ou autres impacts excessifs inévitables à cette utilisation, y compris les impacts avec des objets tels que bosses, perforations, déchirures, déformations ou corrosion, quelle qu'elle soit la cause, cessez de l'utiliser. Contactez le Fabricant ou jetez-la de manière appropriée dans votre centre de recyclage local.
- La batterie powerstation doit être utilisée uniquement dans un environnement aéré. Ne le faites pas fonctionner dans un espace confiné non ventilé, tel qu'une sacoche, une poche ou un sac à main. Le non-respect de ces instructions peut entraîner une surchauffe, ce qui risque d'endommager la batterie powerstation.
- Ne démontez pas cette batterie et n'essayez pas de la transformer ou de la modifier d'une quelconque façon.

- Pour toute question ou instruction relative aux différentes façons de charger ce produit, reportez-vous aux illustrations du guide de démarrage rapide fourni.
- Ne tentez pas ce produit dans un endroit soumis à des températures élevées, y compris à la chaleur provoquée par un ensoleillement intense ou à toute autre forme de chaleur.
- Si l'acheteur se procure cette batterie pour la confier à un mineur, l'adulte procédant à l'achat accepte de fournir des instructions et avertissements détaillés à tout mineur avant utilisation. Tout manquement à cette obligation implique la responsabilité de l'acheteur, qui accepte d'indemniser le Fabricant en cas d'utilisation non intentionnelle ou inappropriée par un mineur.
- Toutes les batteries ont été soumises à un contrôle qualité approfondi. Si votre batterie chauffe excessivement, dégage une odeur, est déformée, rayée, coupée ou si elle subit ou présente un comportement anormal, arrêtez immédiatement de l'utiliser et contactez le Fabricant.
- Ne jetez jamais de batteries avec les ordures ménagères. Jeter des batteries avec les ordures ménagères est illégal en vertu des lois et règlements étatiques et fédéraux sur l'environnement. Apportez toujours les batteries usagées à votre centre de recyclage des batteries le plus proche.
- Avant de stocker votre batterie pendant une période prolongée, chargez-la pendant une heure.

**Mentions légales**  
Cette batterie n'est conçue que pour être utilisée avec l'appareil approprié. Veuillez consulter l'emballage de votre batterie pour déterminer si elle est compatible avec votre appareil particulier. Le Fabricant n'est pas responsable des dommages causés à un appareil du fait de l'utilisation de ce produit.

Le Fabricant ne peut en aucun cas être tenu pour responsable envers vous ou tout tiers des dommages que vous ou ce tiers pourriez subir suite à l'utilisation, intentionnelle ou non, ou à une utilisation inappropriée de ce produit conjointement avec tout appareil ou accessoire autre que les appareils appropriés pour lesquels ce produit est conçu. Le Fabricant ne pourra pas être tenu pour responsable des dommages que vous ou tout tiers pourriez subir suite à une utilisation inappropriée de ce produit, tel que décrit ci-dessus. Si vous êtes responsable de l'utilisation du produit avec un appareil inapproprié et que des dommages résultent d'une telle utilisation, vous vous engagez à indemniser le Fabricant pour toutes les blessures infligées à des tiers.

mophie, powerstation, charge force, Stay Powerful, the cinq cercles et le logo mophie sont des marques de mophie inc. Le symbole « Qi » est une marque de commerce du Wireless Power Consortium. Brevets : mophie.com/patents.

Cet appareil est conforme à la partie 15 des directives FCC et aux spécifications RSS-Gen de la réglementation IC. Son fonctionnement est soumis aux deux conditions suivantes: (1) cet

appareil doit provoquer d'interférences dangereuses; et (2) cet appareil doit accepter toute interférence reçue, y compris celles pouvant causer un fonctionnement indésirable.

**REMARQUE :** Cet équipement a été testé et jugé conforme aux limites établies pour un appareil numérique de classe B, conformément à la partie 15 des directives de la FCC. Ces limites ont pour objet d'assurer une protection raisonnable contre les interférences dangereuses dans une installation résidentielle. Cet équipement génère, utilise et peut émettre de l'énergie par radiofréquence et, s'il n'est pas installé et utilisé conformément aux instructions, peut engendrer des interférences nuisibles aux communications radio. Cependant, il n'est pas garanti que des interférences ne se produiront pas dans une installation particulière.

Si cet équipement provoque des interférences néfastes à la réception de la radio ou de la télévision (ce qui se vérifie en allumant et en éteignant l'appareil), l'utilisateur pourra tenter de corriger ces interférences en appliquant une ou plusieurs des mesures suivantes :

- Reorienter ou repositionner l'antenne de réception.
- Augmenter la distance entre l'équipement et le récepteur.
- Brancher l'équipement à une prise d'un circuit différent de celui sur lequel est branché le récepteur.
- Consulter le revendeur ou un technicien expérimenté pour obtenir de l'aide.

**ATTENTION :** Pour respecter les limites de l'appareil numérique de Classe B, et conformément à la partie 15 des directives de la FCC, cet appareil doit être utilisé avec des câbles blindés et des périphériques certifiés. Tous les périphériques doivent être blindés et mis à la terre. L'utilisation avec des périphériques non agréés ou des câbles non blindés peut entraîner des interférences avec la radio ou au niveau de la réception.

**MODIFICATION :** Toute modification ou modification de cet appareil peut entraîner l'annulation de la garantie.

IT

**Garanzia**  
L'obiettivo di mophie è realizzare prodotti della migliore qualità. Per questo motivo, il prodotto è dotato di una garanzia di 2 anni dalla data di acquisto. Questa garanzia non limita in alcun modo i diritti statutari dell'acquirente. Conserva una copia della ricevuta come prova di acquisto. Assicurati di registrare il prodotto su mophie.com. La mancata registrazione del prodotto e/o presentazione della prova di acquisto può invalidare la garanzia.

**Esclusioni e limitazioni**  
Ad esclusione della garanzia limitata espressamente definita in precedenza o entro i limiti imposti dalla legislazione vigente, mophie disconosce espressamente qualsiasi altra garanzia esplicita o implicita, includendo garanzie sulla qualità, la commerciabilità o l'idoneità a specifici scopi; l'utente accetta inoltre espressamente che mophie non è in alcun modo responsabile di qualsivoglia danno speciale, accidentale, indiretto, punitivo o consequenziale legato alla violazione di qualsivoglia garanzia per qualsiasi servizio mophie. In aggiunta e senza limitare la generalità di tali dichiarazioni di non responsabilità, la garanzia limitata non copre, in nessun caso, la sostituzione o il rimborso di dispositivi elettronici o beni personali all'interno o all'esterno del prodotto mophie.

**Service Clienti**  
Telefono: 1-888-8mophie  
Internazionale: +1 (269) 743-1340  
Sito Web : www.mophie.com/cs

**Avvertenza**  
Prima di utilizzare il prodotto, leggere tutte le istruzioni e le norme di sicurezza. Utilizzare il prodotto in modo sicuro, rispettando i surriscaldamento, esalazioni tossiche, incendi o esplosioni per i quali l'Acquirente sarà ritenuto unico responsabile; tali danni non potranno essere imputati a mophie llc (il "Produttore").

**AVVERTENZE!** Questo prodotto contiene magneti. Per ridurre il rischio di interferenze con altre apparecchiature elettriche, consultare il proprio medico e/o il produttore del dispositivo prima di utilizzare il prodotto qualora si abbia un pacemaker o un altro impianto di dispositivo elettrico.

- Prima di utilizzare la batteria powerstation per la prima volta, procedere a una ricarica completa (premere il pulsante di accensione e tenere premuto il tasto di accensione per 10 secondi).
- Non conservare il dispositivo in ambienti molto caldi, né alla luce diretta del sole. Non gettare il dispositivo nel fuoco e non esporlo a temperature eccessivamente elevate.
- Evitare di usare il dispositivo in ambienti caldi o altri tipi di impatto. Nel caso in cui, per qualsiasi motivo, il dispositivo dovesse presentare danni quali ammaccature, furti, lacerazioni, deformità o zone corrose, sarà necessario interrompere l'uso. Contattare il Produttore o recarsi in un negozio di riparazione presso un centro di riciclaggio locale.
- La batteria powerstation deve essere utilizzata solo in ambienti aerati. Non utilizzarla in ambienti chiusi o spazi non ventilati come, botteghe, o borse. Il mancato rispetto di queste istruzioni può provocare danni alla batteria powerstation dovuti al surriscaldamento.
- Non tentare di smontare il dispositivo né di ripararlo o modificarlo in alcun modo.

- Per domande e istruzioni sulle varie modalità di caricamento del dispositivo, fare riferimento alle illustrazioni sul presente manuale.
- Non tentare di sostituire alcuna parte di questo dispositivo.
- Se il dispositivo è destinato a un minore, l'adulto Acquirente accetta di fornire al minore istruzioni dettagliate e avvertenze prima dell'utilizzo del prodotto. Le conseguenze derivanti dal mancato rispetto di questo punto sono imputabili esclusivamente all'Acquirente e al minore. L'adulto Acquirente è responsabile di qualsiasi responsabilità relativa a un utilizzo non intenzionale proprio o improprio da parte di un minore.
- Tutti i prodotti sono stati sottoposti a un accurato controllo di qualità. Se il dispositivo risulta surriscaldato, emana odori, è deformato, abraso o tagliato, o presenta un funzionamento anormale, interrompere immediatamente l'uso e contattare il Produttore.
- Non gettare mai le batterie tra i rifiuti ordinari. Lo smaltimento delle batterie con i rifiuti ordinari è illegale secondo le leggi e le normative ambientali statali e regionali. Smaltire sempre le batterie esauste presso un apposito centro di riciclaggio.
- Se si prevede di non utilizzare la batteria per un lungo periodo, ricaricarla per un'ora prima di riparla.

**Note legali**  
Questo prodotto è destinato esclusivamente all'uso con un apposito dispositivo. Consultare la confezione del dispositivo per determinare se questo caricabatterie è compatibile con un particolare dispositivo mobile. Il Produttore non è responsabile di eventuali danni causati a qualsiasi dispositivo a seguito dell'uso di questo prodotto.

Il Produttore non è in alcun modo responsabile di qualsivoglia danno subito dall'Acquirente o da terzi a seguito dell'utilizzo, intenzionale o non intenzionale, o dell'utilizzo improprio di questo prodotto con dispositivi o accessori diversi dal dispositivo per cui il prodotto è stato sviluppato. Il Produttore non si assume alcuna responsabilità per qualsivoglia danno causato dall'Acquirente o a terzi dall'utilizzo improprio di questo prodotto, come definito sopra. Qualora l'Acquirente utilizzi il prodotto con un dispositivo diverso da quello opportuno e tale utilizzo causi dei danni, l'Acquirente accetta di risarcire il Produttore per eventuali lesioni derivate cagionate a terzi.

mophie, powerstation, charge force, Stay Powerful, il design a cinque cerchi e il logo mophie sono marchi registrati di mophie inc. Il simbolo "Qi" è un marchio di Wireless Power Consortium. Brevetti: mophie.com/patents.

Questo dispositivo è conforme alla Parte 15 delle Norme FCC e al RSS-Gen del regolamento IC. Il funzionamento è soggetto alle due condizioni riportate di seguito: (1) il dispositivo non può provocare interferenze dannose; (2) il dispositivo deve accettare eventuali

interferenze ricevute, incluse le interferenze che possono provocare un funzionamento non desiderato.

**NOTA:** La presente apparecchiatura è stata sottoposta a test e dichiarata conforme ai limiti stabiliti per i dispositivi digitali di Classe B, ai sensi della Parte 15 delle Norme FCC. Questi limiti sono stabiliti per fornire livelli di protezione accettabili contro interferenze nocive in installazioni residenziali. La presente apparecchiatura genera, utilizza e può emettere frequenze radio e, se non installata e utilizzata in conformità alle istruzioni fornite dal produttore, può provocare interferenze dannose per le comunicazioni via radio. Non esiste tuttavia garanzia che tali interferenze non possano verificarsi in determinati impianti.

Se tale apparecchiatura provoca interferenze dannose per la ricezione di trasmissioni radio o televisive, che possono essere determinate spegnendo e in seguito riaccendendo l'apparecchiatura, l'utente è invitato a cercare di correggere l'interferenza adottando una o più delle seguenti misure:

- Riorientare o riposizionare l'antenna ricevente.
- Aumentare la distanza tra l'apparecchiatura e il ricevitore.
- Collegare l'apparecchiatura a una presa su un circuito diverso da quello del ricevitore.
- Consultare il rivenditore o un tecnico professionista.

**AVVERTENZA:** Per garantire la conformità ai limiti stabiliti per i dispositivi digitali di Classe B ai sensi della Parte 15 delle Norme FCC, questo dispositivo deve essere utilizzato con periferiche certificate e cavi schermati. Tutte le periferiche devono essere schermate e messe a terra. L'uso con periferiche non certificate o cavi non schermati può provocare interferenze alla ricezione radio-televisiva.

**MODIFICHE:** Qualsiasi cambiamento o modifica apportati a questo dispositivo può invalidare la garanzia.

DE

**Garantie**  
Wir bei mophie sind darauf bedacht, Produkte in der bestmöglichen Qualität herzustellen. Dabei gilt für dieses Produkt eine Garantie von 2 Jahre ab Kaufdatum. Diese Garantie beeinträchtigt keine eventuelle bestehenden gesetzlichen Rechte. Bewahren Sie ein Exemplar Ihrer Quittung als Kaufbeleg auf. Achten Sie darauf, Ihr Produkt auf mophie.com zu registrieren. Wenn Sie Ihr Produkt nicht registrieren und/oder keinen Kaufbeleg vorlegen können, kann dadurch die Garantie verfallen.

**Ausschlüsse und Einschränkungen**  
Mit Ausnahme der ausdrücklich angegebenen begrenzten Gewährleistung bzw. soweit nicht durch das anwendbare Recht eingeschränkt oder verboten, schließt mophie hiermit jegliche ausdrücklichen und stillschweigenden Gewährleistungen aus, einschließlich zu Qualität, Marktängigkeit oder Eignung für einen bestimmten Zweck. Sie stimmen insbesondere zu, dass mophie nicht für etwaige besondere Schäden, Nebenschäden, indirekte Schäden, Bußzahlungen oder Folgeschäden haftet, die durch die Verletzung einer Gewährleistung jeglicher Art für ein mophie-Produkt entstehen. Darüber hinaus und ohne Einschränkung der grundsätzlichen Gültigkeit der vorhergehenden Ausschlüsse deckt die beschränkte Garantie unter keinen Umständen die Ersetzung oder die Kosten von elektronischen Geräten oder persönlichem Eigentum innerhalb oder außerhalb des mophie-Produkts ab.

**Kundenservice**  
Telefon: 1-888-8mophie  
International: +1 (269) 743-1340  
Web: www.mophie.com/cs

**Warnung**  
Lesen Sie vor dem Benutzen dieses Produkts alle Anweisungen und Warnhinweise. Unsachgemäße Nutzung dieses Produkts kann zur Beschädigung des Produkts, Überhitzung, giftigen Dämpfen, Feuer und Explosionen führen; für diese Schäden sind Sie („Käufer“) und nicht mophie llc („Hersteller“) verantwortlich.

**WARNUNG!** Dieses Produkt enthält Magnete. Zur Reduzierung von Risiken durch Interferenzen mit anderen elektrischen Geräten wenden Sie sich vor der Verwendung dieses Produkts an Ihren Arzt und/oder Gerätehersteller, wenn Sie einen Herzschrittmacher oder ein anderes implantiertes elektrisches Gerät haben.

**BEVOR** Sie die powerstation-Akku zum ersten Mal verwenden, laden Sie ihn vollständig auf (sodass beim Drücken der Ladestatuaste alle vier Status-LEDs aufleuchten).

Wahren Sie das Gerät nicht in einer Umgebung mit hoher Temperatur auf einschließlich Anleitungen benötigen einen Sonneneinstrahlung oder andere Formen von Wärmequellen. Legen Sie das Gerät nicht in Feuer oder in einer übermäßig heißen Umgebung.

Schützen Sie das Gerät vor Stürzen, Stößen, Abnutzung und sonstigen Schäden. Verwenden Sie das Gerät nicht länger, wenn Sie daran Dellen, Einrisse, Risse, Deformationen oder Korrosion welcher Ursache auch immer feststellen. Kontaktieren Sie den Hersteller oder entsorgen Sie den Akku ordnungsgemäß bei einer öffentlichen Sammelstelle in Ihrer Nähe.

Der powerstation-Akku darf nur mit guter Belüftung betrieben werden. Es sollte nicht in einem geschlossenen, unbelüfteten Raum, beispielsweise in einer Tragetasche, einer Hosentasche oder einer Handtasche, betrieben werden. Die Nichtbeachtung dieser Anweisungen kann durch Überhitzung zu Schäden am Powerstation-Akku führen.

Zerlegen Sie dieses Gerät nicht und versuchen Sie nicht, es anderweitig zu nutzen oder zu modifizieren.

Falls Sie Fragen zu den verschiedenen Methoden zum Laden des Akkus haben oder zusätzliche Anleitungen benötigen, sehen Sie sich bitte die Illustrationen in dieser Bedienungsanleitung an. Versuchen Sie nicht, Teile dieses Geräts zu ersetzen.

Wenn das Gerät vom Käufer zur Nutzung durch einen minderjährigen Benutzer erworben wird, verpflichtet sich der Käufer fähige Erwachsene dazu, dem Minderjährigen vor der Nutzung des Geräts die Anleitung und die Warnhinweise zu erklären. Geschiedt dies nicht, liegt dies vollständig in der Verantwortung des Käufers, der sich dazu verpflichtet, den Hersteller von Ansprüchen aus nicht vorgesehener Nutzung/ Misbrauch durch Minderjährige freizustellen.

Alle Produkte haben eine umfassende Qualitätsprüfung durchlaufen. Wenn Ihr Gerät übermäßig heiß wird, sofort absondern, verformt oder abgenutzt ist oder Schritze bzw. andere Beschädigungen aufweist, stellen Sie die Nutzung sofort ein und wenden Sie sich an den Hersteller.

Entsorgen Sie Akkus niemals im Hausmüll. Das Entsorgen von Akkus im Hausmüll verstößt gegen Bundes- und Staatsgesetze und -vorschriften zum Umweltschutz. Bringen Sie abgenutzte Akkus immer zu Ihrem örtlichen Recycling-Zentrum für Akkus.

BEVOR Sie Ihren Akku über einen längeren Zeitraum unbenutzt lagern, laden Sie ihn eine Stunde lang auf.

**Rechtliche Hinweise**  
Dieses Produkt darf nur in Verbindung mit dem entsprechenden Gerät verwendet werden. Lesen Sie auf der Verpackung nach, ob dieses Produkt mit Ihrem Gerät kompatibel ist. Der Hersteller ist nicht für durch die Nutzung dieses Produkts an Geräten entstehende Schäden verantwortlich.

Der Hersteller ist weder Ihnen noch Dritten gegenüber verantwortlich für Schäden, die Ihnen oder Dritten durch die unbeabsichtigte oder unbeabsichtigte Nutzung oder den Missbrauch dieses Produkts in Verbindung mit einem anderen Gerät oder Zubehörteil als dem Gerät, für das dieses Produkt entwickelt wurde, entstehen. Wie oben dargestellt, ist der Hersteller nicht verantwortlich für Schäden, die Ihnen oder Dritten durch den Missbrauch dieses Produkts entstehen. Wenn Sie für die Benutzung des Produkts mit einem nicht dafür vorgesehenen Gerät verantwortlich sind und aus dieser Benutzung Schäden resultieren, erklären Sie sich hiermit einverstanden, den Hersteller für jedwede sich daraus ergebende Verletzung Dritter zu entschädigen.

mophie, powerstation, charge force, Stay Powerful, the five-circles design and the mophie logo are trademarks of mophie inc. The "Qi" symbol is a trademark of the Wireless Power Consortium. Patents: mophie.com/patents.

mophie, powerstation, charge force, Stay Powerful, das fünf-Kreise-Design und das mophie Logo sind Marken von mophie inc. Das „Qi“-Symbol ist eine Marke der Wireless Power Consortium. Patente: mophie.com/patents.

Dieses Gerät entspricht Teil 15 der FCC-Vorschriften und den RSS-Gen der IC-Vorschriften. Der Betrieb unterliegt den folgenden zwei Bedingungen: (1) Das Gerät darf keine schädlichen Interferenzen verursachen und (2) das Gerät muss alle empfangenen Interferenzen verarbeiten, einschließlich Interferenzen, die zu unerwünschtem Betrieb führen.

**HINWEIS:** Dieses Gerät wurde getestet und entspricht den Bedingungen für digitale Geräte der Klasse B gemäß Teil 15 der FCC-Vorschriften. Diese Bedingungen wurden entwickelt, um angemessenen Schutz vor störenden Interferenzen in der häuslichen Installation zu bieten. Dieses Gerät erzeugt und nutzt Funkfrequenzen und kann sich abstrahlen, wenn es nicht entsprechend der Anleitung installiert und verwendet wird, kann es die Funkkommunikation erheblich beeinträchtigen. Es gibt jedoch keine Garantie dafür, dass bei einer bestimmten Anlage keine Interferenzen auftreten.

Wenn das Gerät den Radio- oder TV-Empfang stört, was durch Ein- und Ausschalten geprüft werden kann, versuchen Sie, die Interferenz durch eine oder mehrere der folgenden Maßnahmen zu korrigieren:

- Verändern Sie die Ausrichtung oder den Standort der Empfangsantenne.
- Vergrößern Sie die Entfernung zwischen Gerät und Empfangsgerät.
- Schließen Sie das Gerät an eine Steckdose an einem anderen Stromkreis als dem des Empfangsgeräts an.
- Bitte Sie den Händler oder einen erfahrenen Techniker um Hilfe.

**ACHTUNG:** Damit das Gerät den Bedingungen für digitale Geräte der Klasse B gemäß Teil 15 der FCC-Vorschriften entspricht, muss es mit zertifizierten Peripheriegeräten und abgeschirmten Kabeln betrieben werden. Alle Peripheriegeräte müssen abgeschirmt und geerdet sein. Der Betrieb mit nicht zertifizierten Geräten oder nicht abgeschirmten Kabeln kann zu Störungen beim Empfang von Radio und TV führen.

**MODIFIKATIONEN:** Veränderungen und Modifikationen an diesem Gerät können dazu führen, dass die Garantie verfällt.

mophie, powerstation, charge force, Stay Powerful, el diseño de cinco círculos y el logotipo de mophie son marcas comerciales de Mophie Inc. El símbolo "Qi" es una marca comercial del Wireless Power Consortium. Patentes: mophie.com/patents.

ES

**Garantía**  
En mophie nos comprometemos a crear productos de la mejor calidad posible. Para respaldar esta afirmación, este producto tiene garantía de 2 años completo desde la fecha de compra. Esta garantía no afecta a los derechos legales que le correspondan. Guarde una copia del recibo como prueba de compra. Asegúrese de registrar el producto en mophie.com. Si no se registra el producto o no se proporciona una prueba de compra, la garantía puede quedar anulada.

**Exclusiones y limitaciones**  
Excepto para la garantía limitada expresamente indicada o en la medida en que la ley aplicable lo restrinja o prohíba, mophie niega expresamente toda responsabilidad respecto a otras garantías expresas o implícitas, incluyendo cualquier garantía de calidad, comercialización o idoneidad para un propósito en particular, y usted acepta específicamente que mophie no será responsable de ningún daño especial, incidental, indirecto, punitivo ni consecuente por incumplimiento de una garantía de cualquier tipo en relación con este producto. Para respaldar esta afirmación, este producto tiene garantía de 2 años completo desde la fecha de compra. Esta garantía no afecta a los derechos legales que le correspondan. Guarde una copia del recibo como prueba de compra. Asegúrese de registrar el producto en mophie.com. Si no se registra el producto o no se proporciona una prueba de compra, la garantía puede quedar anulada.

**Servicio de atención al cliente**  
Teléfono: 1-888-8mophie  
Internacional: +1 (269) 743-1340  
Sitio web: www.mophie.com/cs

**Advertencia**  
Lea todas las instrucciones y advertencias antes de utilizar este producto. Un uso inadecuado del mismo puede causar daños en el producto, sobrecalentamiento, gases tóxicos, incendios o explosiones, daños de los que usted ("Comprador") y no mophie llc ("Fabricante") será el responsable.

**¡ADVERTENCIA!** Este producto contiene imanes. Para reducir el riesgo de interferencia con otros equipos eléctricos, consulte a su médico y/o al fabricante del dispositivo antes de usar este producto si tiene implantado un marcapasos u otro dispositivo eléctrico.

Antes de utilizar su batería powerstation por primera vez, carguela totalmente (de forma que cuando pulse el botón de estado de carga se iluminen los cuatro LEDs).

No guarde el dispositivo en un entorno a temperatura elevada, incluido el calor causado por luz solar intensa u otras formas de calor. No coloque el dispositivo cerca del fuego ni en entornos excesivamente calientes.

Tenga cuidado de no someter el dispositivo a caídas, golpes, abrasiones u otros impactos fuertes. Si el dispositivo presenta algún daño, por ejemplo, abolladuras, perforaciones o deformaciones, o corrosión, debido a cualquier causa, deje de utilizarlo y póngase en contacto con el fabricante, o deshágase del dispositivo de forma adecuada en su centro local de reciclaje de baterías.

No lo utilice en espacios cerrados y sin ventilación como, por ejemplo, bolsas de transporte, en el bolsillo o en un bolso. Si no se siguen estas instrucciones la batería powerstation podría sufrir daños por sobrecalentamiento.

No desmonte este dispositivo ni intente transformarlo o modificarlo de ningún modo.

Si tiene alguna pregunta o desea ver las instrucciones acerca de las distintas formas de cargar el dispositivo, consulte las ilustraciones de este manual.

No intente reemplazar ninguna pieza de este dispositivo.

Si el Comprador adquiere este dispositivo para el que lo utilice un menor, el adulto que realiza la compra acepta proporcionar al menor instrucciones y advertencias detalladas antes de su uso. De no hacerlo así, la responsabilidad será únicamente del comprador, quien acepta indemnizar al fabricante por el uso inadecuado o diferente del previsto por parte de un menor.

Todos los productos se han sometido a una completa inspección para garantizar su calidad. Si su dispositivo está demasiado caliente, desprende olor, está deformado, desgastado, cortado, o experimenta o muestra algún fenómeno anómalo, deje de utilizar el producto inmediatamente y póngase en contacto con el fabricante.

No tire nunca las baterías a la basura. Deshacerse de las baterías tirándolas a la basura es ilegal de acuerdo con las leyes y normas medioambientales estatales y federales. Lleve siempre las baterías usadas a su centro local de reciclaje de baterías.

Si va a guardar la batería durante un periodo prolongado, carguela primero durante una hora.

**Información legal**  
Este producto está diseñado para utilizarlo exclusivamente con el dispositivo apropiado. Consulte el embalaje del dispositivo para determinar si este producto es compatible con su dispositivo concreto. El fabricante no es responsable de ningún daño a ningún dispositivo que se derive del uso de este producto.

El fabricante no será de ningún modo responsable, ni ante usted ni ante un tercero, de ningún daño que resulte de su uso, intencional o no, u de la mala utilización de este producto junto con cualquier dispositivo o accesorio distinto del dispositivo apropiado para el que se diseñó este producto. El fabricante no es responsable de ningún daño que pudieran sufrir, tanto usted como un tercero, debido

al uso inadecuado de este producto tal como se ha descrito anteriormente. Para garantizar el responsable del uso del producto con un dispositivo inadecuado y se produce algún daño como resultado de este, usted acepta a indemnizar al fabricante por cualquier lesión a un tercero o a terceros.

mophie, powerstation, charge force, Stay Powerful, el diseño de cinco círculos y el logotipo de mophie son marcas comerciales de Mophie Inc. El símbolo "Qi" es una marca comercial del Wireless Power Consortium. Patentes: mophie.com/patents.

Este dispositivo cumple el apartado 15 de las Reglas de la FCC y el RSS-Gen para las reglas IC. El funcionamiento está sujeto a las dos condiciones siguientes: (1) este dispositivo no puede causar interferencias perjudiciales y (2) este dispositivo debe aceptar cualquier interferencia que reciba, incluidas las interferencias que puedan dar lugar a un funcionamiento no deseado.

**NOTA:** Este equipo se ha probado y ha demostrado que cumple los límites para un dispositivo digital Clase B en virtud del apartado 15 de las Reglas de la FCC. Estos límites están diseñados para proporcionar una protección razonable frente a interferencias perjudiciales en una instalación residencial. Este equipo genera energía y puede irradiar energía de radiofrecuencia y si no se instala y se utiliza de acuerdo con las instrucciones, puede causar interferencias perjudiciales para las comunicaciones de radio. Sin embargo, no existe garantía de que no se produzcan interferencias en una instalación determinada.

