

PROJECT: PRW-IP6 | QSG  
 DIMENSIONS: 61 mm x 133mm  
 BLEED: 6 mm  
 CREATIVE DESIGNER: Rai  
 PRODUCTION ARTIST: Hai  
 PDM: Will  
 PCM: James  
 DATE: February 2, 2016 12:35 PM  
 REV: 314-00083 REV: A

COLORS: CMYK +

PANTONE Cool Gray 9C

SPECIAL INSTRUCTIONS:

- Saddle stitched booklet.
- Text 100%K & Cool Gray 9C
- Cover prints rich black 60 47 100
- 36 Pages
- RevA2\_d0216

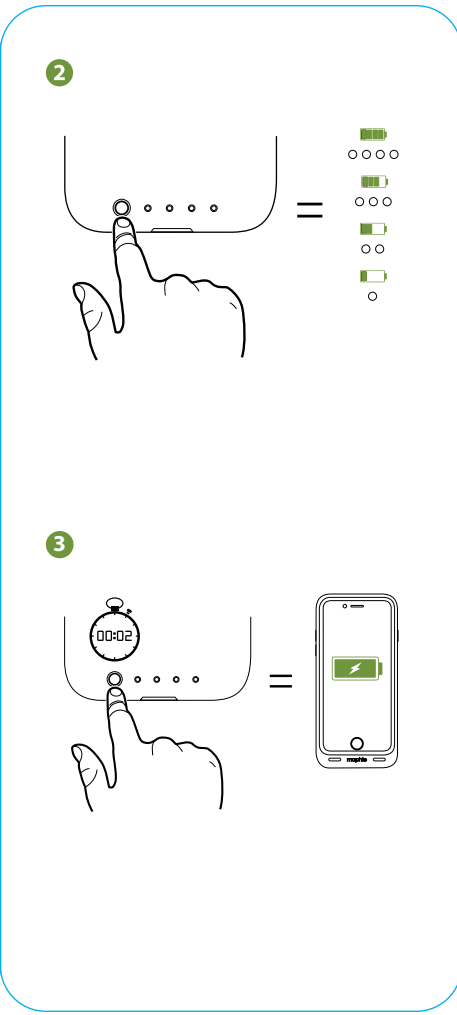
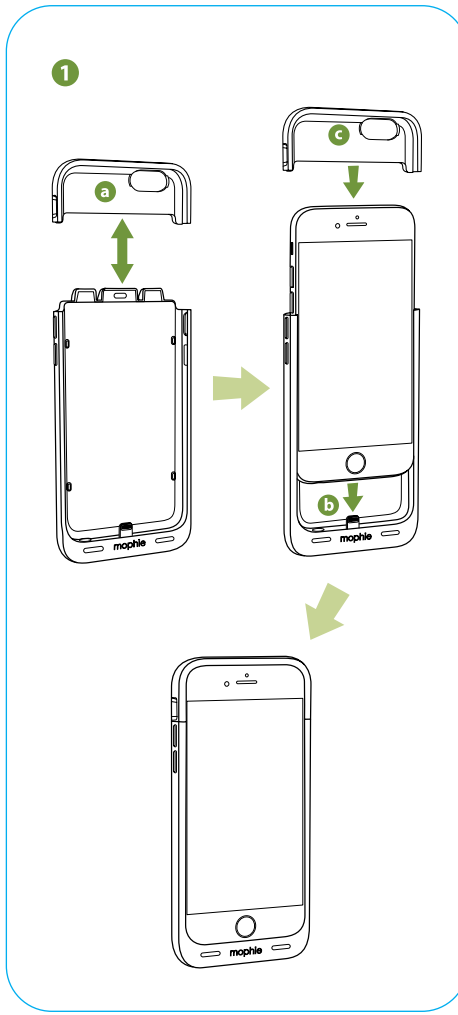
3399\_JPRW-IP6-BLK & 3405\_JPRW-IP6-BLK-A | Quick Start Guide  
 English, French, Italian, German, Spanish, Portuguese, Russian, Turkish, Japanese, Korean,  
 Simplified Chinese & Traditional Chinese.

wireless **charge pad**  
**juice pack** wireless

QUICK START GUIDE

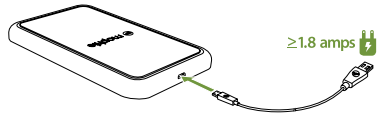


1st Sign Off		Final Sign Off	
PCM:			
PDM:			
Jon Bradley / Lya Edwards:			
Julio Escalante:			

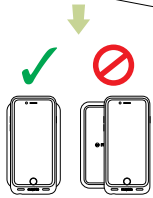
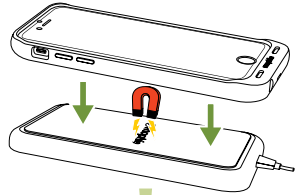


4

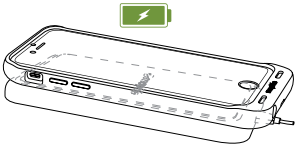
a



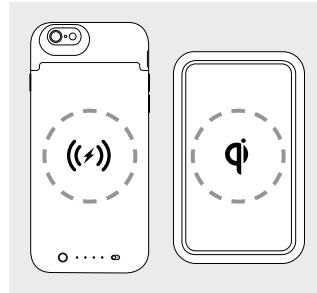
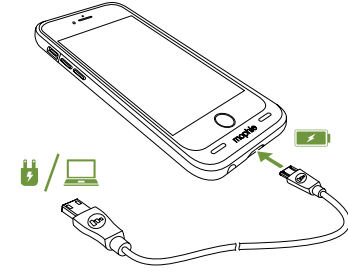
b



c



5



EN

#### Warranty

At mophie, we are dedicated to making the best quality products we can. To back this up, this product is warranted for 1 full year from date of purchase. This warranty does not affect any statutory rights that you may be entitled to. Keep a copy of your purchase receipt as proof of purchase. Be sure to register your product at [mophie.com](http://mophie.com). Failure to register your product and/or provide proof of purchase may void the warranty.

#### Exclusions & Limitations

Except for the limited warranty expressly set forth or to the extent restricted or prohibited by applicable law, mophie expressly disclaims any and all other warranties express or implied, including any warranty of quality, merchantability, or fitness for a particular purpose, and you specifically agree that mophie shall not be liable for any special, incidental, indirect, punitive, or consequential damages for breach of any warranty of any type on any mophie product. In addition to and without limiting the generality of the foregoing disclaimers, the limited warranty does not, under any circumstances, cover the replacement or cost of any electronic device or personal property inside or outside of the mophie product.

#### Customer Service

Telephone: 1-888-8mophie  
International: +1 (269) 743-1340  
Web: [www.mophie.com/cs](http://www.mophie.com/cs)

#### Warning

Read all instructions and warnings prior to using this product. Improper use of this product may result in product damage, excess heat, toxic fumes, fire or explosion, for which damages you ("Purchaser"), and not mophie llc ("Manufacturer") are responsible.

- ⚠ Do not store device in high-temperature environment, including heat caused by intense sunlight or other forms of heat. Do not place device in fire or other excessively hot environments.
- ⚠ Be cautious of excessive drops, bumps, abrasions, or other impacts to this device. If there is any damage to the device such as dents, punctures, tears, deformities, or corrosion due to any cause, discontinue use. Contact Manufacturer or dispose of it in an appropriate manner at your local battery-recycling center.
- ⚠ Do not disassemble this device or attempt to re-purpose or modify it in any manner.
- ⚠ For instructions or questions about the various ways to charge this device, refer to the illustrations in this quick-start guide.
- ⚠ Do not attempt to replace any part of this device.
- ⚠ If this device is intended by Purchaser to be used by a minor, purchasing adult agrees to provide detailed instructions and warnings to any minor prior to use. Failure to do so is sole responsibility of purchaser, who agrees to indemnify Manufacturer for any unintended use/misuse by a minor.
- ⚠ All products have gone through a thorough quality assurance inspection. If you find that your device is excessively hot, is emitting odor, is deformed, abraded, cut or is experiencing or demonstrating an abnormal phenomenon, immediately stop all product use and contact Manufacturer.
- ⚠ Never dispose of batteries in the garbage. Disposal of batteries in the garbage is unlawful under state and federal environmental laws and regulations. Always take used batteries to your local battery-recycling center.

- ⚠ This product contains chemicals known to the state of California to cause cancer and birth defects or other reproductive harm.

#### Legal

This product is meant for use only in conjunction with the appropriate device. Please consult your device packaging to determine whether this product is compatible with your particular device. Manufacturer is not responsible for any damages to any device incurred through the use of this product.

Manufacturer shall not in any way be liable to you or to any third party for any damages you or any third party may suffer as a result of use, intended or unintended, or misuse of this product in conjunction with any device or accessory other than the appropriate device for which this product is designed. Manufacturer will not be responsible for any damages you or any third party may suffer as a result of misuse of this product as outlined above. If you are responsible for product use with an unintended device and damages result from such use, you agree to indemnify Manufacturer for any resulting injuries to any third part(ies).

mophie, juice pack, Stay Powerful, the five-circles design and the mophie logo are trademarks of mophie inc. iPhone is a trademark of Apple Inc., registered in the U.S. and other countries. The trademark "iPhone" is used with a license from iPhone K.K. "Made for iPhone" means that an electronic accessory has been designed to connect specifically to iPhone, and has been certified by the developer to meet Apple performance standards. Apple is not responsible for the operation of this device or its compliance with safety and regulatory standards. Please note that the use of this accessory with iPhone may affect wireless performance. The 'Qi' symbol is a trademark of the Wireless Power Consortium. All rights reserved. Patents: [mophie.com/patents](http://mophie.com/patents).

This device complies with part 15 of the FCC Rules and RSS-Gen of IC Rules. Operation is subject to the following two conditions: (1) This device may not cause harmful interference, and (2) this device must accept any interference received, including interference that may cause undesired operation.

NOTE: This equipment has been tested and found to comply with the limits for a Class B digital device, pursuant to part 15 of the FCC Rules. These limits are designed to provide reasonable protection against harmful interference in a residential installation. This equipment generates, uses and can radiate radio frequency energy and, if not installed and used in accordance with the instructions, may cause harmful interference to radio communications. However, there is no guarantee that interference will not occur in a particular installation.

If this equipment does cause harmful interference to radio or television reception, which can be determined by turning the equipment off and on, the user is encouraged to try to correct the interference by one or more of the following measures:

- Reorient or relocate the receiving antenna.
- Increase the separation between the equipment and receiver.
- Connect the equipment into an outlet on a circuit different from that to which the receiver is connected.

CAUTION: To comply with the limits of the Class B digital device, pursuant to Part 15 of the FCC Rules, this device must be used with

**certified peripherals and shielded cables. All peripherals must be shielded and grounded. Operation with non-certified peripherals or non-shielded cables may result in interference to radio or reception.**

**MODIFICATION: Any changes or modifications of this device could void the warranty.**

**FR**

#### **Garantie**

Chez mophie, nous avons à cœur de fabriquer des produits de la meilleure qualité possible. Pour tenir cette promesse, ce produit est garanti pendant un (1) an à compter de sa date d'achat. Cette garantie n'affecte aucun droit légal auquel vous pourriez prétendre. Conservez une copie de votre facture comme preuve d'achat. Veillez à enregistrer votre produit sur [mophie.com](http://mophie.com). Le non-enregistrement de votre produit ou l'absence de preuve d'achat peuvent annuler la garantie.

#### **Exclusions et limitations**

À l'exclusion de la garantie limitée expressément stipulée ou dans la mesure restreinte ou interdite par le droit applicable, mophie renonce expressément à toutes autres garanties explicites ou implicites, y compris toute garantie de qualité, de valeur marchande ou d'adéquation à un usage particulier, et vous acceptez spécifiquement que mophie ne soit pas tenue responsable de tous dommages particuliers, fortuits, indirects, punitifs ou consécutifs quant à la rupture de toute garantie de quelque type que ce soit sur tout produit mophie. En plus de ce qui précède, et sans en restreindre le caractère général, la garantie limitée ne couvre, en aucune circonstance, le remplacement ou le coût de tout appareil électronique ou de tout bien personnel à l'intérieur ou en dehors du produit mophie.

#### **Service client**

Téléphone: 1-888-8mophie  
International: +1 (269) 743-1340  
Site Web: [www.mophie.com/cs](http://www.mophie.com/cs)

#### **Avertissement**

Lisez attentivement toutes les instructions et tous les avertissements avant d'utiliser ce produit. Une mauvaise utilisation de ce produit peut entraîner des dommages tels qu'une détérioration, une surchauffe, des fumées toxiques, un incendie ou une explosion dont vous (l'« Acheteur ») et non mophie, llc (le « Fabricant ») serez tenu pour responsable.

- ⚠ Ne rangez pas l'appareil dans un endroit soumis à des températures élevées, y compris à la chaleur provoquée par un ensoleillement intense ou à toute autre forme de chaleur. Ne placez pas l'appareil dans le feu ou dans tout autre environnement à chaleur excessive.
- ⚠ Évitez les chutes, bosses, éraflures ou autres impacts excessifs infligés à cet appareil. Si l'appareil est endommagé et présente notamment des bosses, perforations, déchirures, déformations ou signes de corrosion, quelles qu'en soient les causes, cessez de l'utiliser. Contactez le Fabricant ou débarrassez-vous-en de manière appropriée dans un centre assurant le recyclage des batteries près de chez vous.

- ⚠ Ne démontez pas cet appareil et n'essayez pas de le réparer ou de le modifier d'une quelconque façon.
- ⚠ Pour toute instruction ou question relative aux différentes façons de charger cet appareil, reportez-vous aux illustrations du présent guide de démarrage rapide.
- ⚠ Ne tentez pas de remplacer une pièce de cet appareil, quelle qu'elle soit.
- ⚠ Si l'acheteur se procure cet appareil pour le confier à un mineur, l'adulte procédant à l'achat accepte de fournir des instructions et avertissements détaillés à tout mineur avant utilisation. Tout manquement à cet engagement implique la responsabilité exclusive de l'acheteur, qui accepte d'indemniser le Fabricant en cas d'utilisation non intentionnelle ou inappropriée par un mineur.
- ⚠ Tous les produits ont été soumis à un contrôle qualité approfondi. Si votre appareil chauffe excessivement, dégage une odeur, est déformé, rayé, coupé ou s'il subit ou présente un phénomène anormal, cessez immédiatement de l'utiliser et contactez le Fabricant.
- ⚠ Ne jetez jamais une batterie à la poubelle. Jeter une batterie à la poubelle est illégal en vertu des lois et réglementations environnementales fédérales et nationales des États-Unis. Rapportez toujours vos batteries usagées dans un centre assurant le recyclage des batteries près de chez vous.
- ⚠ Ce produit contient des produits chimiques connus dans l'État de Californie pour causer des cancers et des malformations congénitales ou d'autres troubles du système reproductif.

#### **Mentions légales**

Ce produit est conçu pour n'être utilisé qu'avec l'appareil approprié. Veuillez consulter l'emballage de votre appareil pour déterminer si ce produit est compatible avec votre appareil. Le Fabricant n'est pas responsable des dommages causés à un appareil du fait de l'utilisation de ce produit.

Le Fabricant ne peut en aucun cas être tenu pour responsable envers vous ou tout tiers des dommages que vous ou ce tiers pourriez subir suite à l'utilisation, intentionnelle ou non et appropriée ou non, de ce produit avec tout appareil ou accessoire autre que l'appareil pour lequel ce produit est spécifiquement conçu. Le Fabricant ne pourra être tenu pour responsable des dommages que vous ou tout tiers pourriez subir suite à une utilisation inappropriée de ce produit, tel que décrit ci-dessus. Si vous êtes responsable de l'utilisation de ce produit avec un appareil non adapté et que des dommages résultent d'une telle utilisation, vous acceptez d'indemniser le Fabricant pour toute blessure infligée à toute tierce partie.

mophie, juice pack, Stay Powerful, le graphisme des cinq cercles et le logo mophie sont des marques de mophie inc. iPhone est une marque d'Apple Inc., déposée aux États-Unis et dans d'autres pays. La marque déposée « iPhone » est utilisée sous licence octroyée par Aiphone K.K. Le logo « Made for iPhone » désigne un accessoire électronique qui a été conçu spécifiquement pour les iPhone et qui est certifié conforme aux normes de performance d'Apple. Apple n'est pas responsable du fonctionnement de cet appareil ni de sa conformité aux normes de sécurité et réglementaires. Veuillez noter que l'utilisation de cet accessoire avec un iPhone peut avoir une incidence sur les performances sans fil. Le symbole « Qi » est une marque de commerce du Wireless Power Consortium. Tous droits réservés. Brevets : [mophie.com/patents](http://mophie.com/patents).

Cet appareil est conforme à la partie 15 des directives FCC et aux spécifications CNR-Gen de la réglementation IC. Le fonctionnement est soumis aux deux conditions ci-après : (1) Cet appareil ne doit pas provoquer d'interférences nuisibles, et (2) cet appareil doit accepter toute interférence reçue, y compris des interférences pouvant provoquer un fonctionnement non désiré.

REMARQUE: Cet équipement a été testé et déclaré conforme aux limites imposées aux appareils numériques de classe B, en vertu de la section 15 de la réglementation FCC. Ces limites sont conçues pour assurer une protection suffisante contre les interférences nuisibles dans les installations résidentielles. Cet appareil génère, utilise et peut émettre de l'énergie de fréquences radio et, s'il n'est pas installé et utilisé conformément aux instructions, peut engendrer des interférences nuisibles aux communications radio. Cependant, il est possible que des interférences se produisent dans une installation particulière.

Si cet appareil cause des interférences nuisibles à la réception des signaux de radio ou de télévision, ce qui peut être déterminé en allumant et en éteignant l'appareil, il est recommandé à l'utilisateur d'essayer de corriger ces interférences par l'un des moyens suivants:

- Réorienter ou repositionner l'antenne de réception.
- Augmenter l'espace entre l'équipement et le récepteur.
- Brancher l'équipement à un circuit différent de celui du récepteur.
- Contacter le revendeur ou un technicien qualifié pour toute assistance.

ATTENTION: Pour respecter les limites imposées aux appareils numériques de classe B, en vertu de la section 15 de la réglementation FCC, cet appareil doit être utilisé avec des périphériques certifiés et des câbles blindés. Tous les périphériques doivent être blindés et mis à la terre. Toute utilisation avec des périphériques non certifiés ou des câbles non blindés peut causer des interférences aux ondes radio ou de réception.

MODIFICATION: Tout changement ou toute modification de cet appareil peut entraîner l'annulation de la garantie.

## IT

### Garanzia

L'obiettivo di mophie è realizzare prodotti d'eccellenza. A riconferma del nostro impegno, questo prodotto è garantito per 1 anno dalla data di acquisto. La garanzia non limita in alcun modo i diritti legali dell'Acquirente. Conservare una copia della ricevuta di acquisto come prova di acquisto. Il prodotto deve essere registrato su [mophie.com](http://mophie.com) per attivarlo. La mancata registrazione del prodotto e/o presentazione della prova di acquisto possono invalidare la garanzia.

### Esclusioni e limitazioni

A esclusione della garanzia limitata sopraindicata o entro i limiti imposti dalle normative vigenti, mophie disconosce espressamente qualsiasi altra garanzia esplicita o implicita, ivi incluse garanzie sulla qualità, la commerciabilità o l'idoneità del prodotto a scopi specifici. Inoltre, l'utente solleva espressamente mophie da qualunque responsabilità in caso di danni speciali, accidentali, indiretti, punitivi o consequenziali derivanti dalla violazione di qualsivoglia garanzia per qualsiasi prodotto mophie. In aggiunta e senza limitare la

generalità di quanto precede, la garanzia limitata non copre, in alcun caso, la sostituzione o il rimborso di dispositivi elettronici o beni personali interni o esterni al prodotto mophie.

### Servizio Clienti

Telefono: 1-888-8mophie  
Internazionale: +1 (269) 743-1340  
Sito web: [www.mophie.com/cs](http://www.mophie.com/cs)

### Avvertenza

Prima di utilizzare il prodotto, leggere tutte le istruzioni e le norme di sicurezza. L'uso improprio del prodotto può causare danni, surriscaldamento, esalazioni tossiche, incendi o esplosioni per i quali l'acquirente ("Acquirente") sarà ritenuto unico responsabile; tali danni non potranno essere imputati a mophie llc ("Produttore").

- ⚠ Non conservare il dispositivo in ambienti molto caldi e non esporlo alla luce diretta del sole o ad altre fonti di calore. Non gettare il dispositivo nel fuoco e non esporlo a temperature eccessive.
- ⚠ Evitare di esporre il dispositivo a cadute, urti, graffi o altri tipi di impatti. Nel caso in cui, per qualsiasi motivo, il dispositivo dovesse presentare danni quali ammaccature, fori, lacerazioni, deformità o segni di corrosione, interromperne l'uso. Contattare il Produttore o smaltirlo in maniera adeguata presso l'apposito centro di riciclaggio locale.
- ⚠ Non smontare il dispositivo e non tentare di modificarlo in alcun modo o adattarlo ad altri scopi.
- ⚠ Per dubbi e istruzioni sulle varie modalità di carica del prodotto, fare riferimento alle illustrazioni di questo Manuale utente.
- ⚠ Non tentare di sostituire alcuna parte del dispositivo.
- ⚠ Se il dispositivo è destinato a un minore, l'adulto Acquirente si impegna a fornire all'utente istruzioni dettagliate e avvertenze prima dell'utilizzo del prodotto. Le conseguenze derivanti dal mancato rispetto di questo punto sono imputabili esclusivamente all'Acquirente, che accetta di sollevare il Produttore da qualsiasi responsabilità relativa a un utilizzo non intenzionale proprio o improprio da parte di un minore.
- ⚠ Tutti i prodotti sono stati sottoposti a scrupolosi controlli qualità. Se il dispositivo emana odori, risulta surriscaldato, deformato, abraso o tagliato, o presenta anomalie, interromperne immediatamente l'uso e contattare il Produttore.
- ⚠ Non gettare mai le batterie tra i rifiuti ordinari. Lo smaltimento delle batterie con i rifiuti ordinari è illegale secondo le leggi e le normative ambientali statali e regionali. Smaltire sempre le batterie esauste presso un apposito centro di riciclaggio.
- ⚠ Questo prodotto contiene sostanze chimiche che lo Stato della California ha classificato tra le potenziali fonti di cancro, malformazioni congenite e altri danni riproduttivi.

### Note legali

Questo prodotto è destinato esclusivamente all'uso con i dispositivi appropriati. Consultare la confezione del dispositivo per determinarne la compatibilità con la batteria. Il Produttore non è responsabile di eventuali danni causati a qualsiasi dispositivo a seguito dell'uso di questo prodotto.

Il Produttore non è in alcun modo responsabile di qualsivoglia danno subito dall'Acquirente o da terzi a seguito dell'uso, intenzionale o non intenzionale, o dell'uso improprio di questo prodotto con dispositivi o accessori diversi da quelli per i quali è stato sviluppato. Il Produttore declina ogni responsabilità per

qualsivoglia danno provocato all'Acquirente o a terzi dall'uso improprio di questo prodotto, come definito in precedenza. In caso di danni provocati dall'uso del prodotto con dispositivi diversi da quelli opportuni, l'Acquirente accetta di risarcire il Produttore per eventuali lesioni cagionate a terzi.

mophie, juice pack, Stay Powerful, il design a cinque cerchi e il logo mophie sono marchi di mophie inc. iPhone è un marchio di Apple Inc., registrato negli Stati Uniti e in altri Paesi. Il marchio "iPhone" è utilizzato su licenza di Aiphone K.K. "Made for iPhone" significa che un accessorio elettronico è stato pensato per collegarsi in modo specifico a un iPhone e lo sviluppatore ne ha certificato la conformità agli standard di performance di Apple. Apple non è responsabile del funzionamento del dispositivo e della sua conformità agli standard normativi e a quelli relativi alla sicurezza. L'utilizzo di questo accessorio con iPhone può limitare le funzionalità wireless. Il simbolo "Qi" è un marchio di Wireless Power Consortium. Tutti i diritti riservati. Brevetti: mophie.com/patents.

Questo dispositivo è conforme alla Parte 15 delle normative FCC e alle disposizioni RSS-Gen del Regolamento IC. Il suo uso è subordinato alle due condizioni seguenti: (1) il dispositivo non deve causare interferenze dannose, e (2) il dispositivo deve essere esposto a eventuali interferenze, incluse le interferenze che possono causare malfunzionamenti.

**NOTA:** Questo dispositivo è stato testato e dichiarato conforme ai limiti della Classe B per i dispositivi digitali, secondo la Parte 15 delle normative FCC. Questi limiti garantiscono una ragionevole protezione da interferenze dannose nelle installazioni residenziali. Questo dispositivo genera, utilizza e può trasmettere energia RF (radiofrequenza) e, se non viene installato e utilizzato secondo le istruzioni, può causare interferenze dannose alle comunicazioni radio. Non è possibile garantire l'assenza di interferenze in una particolare installazione.

Se il dispositivo causa interferenze che compromettono la ricezione dei segnali radiotelevisivi (effetto che può essere verificato spegnendo e riaccendendo il dispositivo), l'utente può eliminare le interferenze in uno dei seguenti modi:

- Riorientando o riposizionando l'antenna ricevente.
- Aumentando la distanza tra il dispositivo e il ricevitore.
- Collegando l'apparecchiatura a una presa su un circuito diverso da quello del ricevitore.
- Rivolgendosi al rivenditore o a un tecnico specializzato per assistenza.

**ATTENZIONE:** Per assicurare la conformità ai limiti della Classe B per i dispositivi digitali secondo la Parte 15 delle normative FCC, questo dispositivo deve essere utilizzato con periferiche certificate e cavi schermati. Tutte le periferiche devono essere schermate e dotate di messa a terra. L'utilizzo con periferiche non certificate o cavi non schermati può dare luogo a interferenze nella ricezione o con i segnali radio.

**MODIFICHE:** Eventuali modifiche o cambiamenti apportati al dispositivo possono invalidare la garanzia.

**DE**

#### **Garantie**

Wir von mophie sind immer bestrebt, Produkte mit der höchsten Qualität herzustellen. Um dies zu unterstreichen, geben wir für das Produkt (1) Jahr Garantie ab Kaufdatum. Diese Garantie hat keinen Einfluss auf gesetzliche Rechte, die Ihnen möglicherweise zustehen. Bewahren Sie eine Kopie Ihres Kaufbeleg auf. Registrieren Sie Ihr Produkt bei mophie.com. Falls Sie Ihr Produkt nicht registrieren und/oder keinen Kaufbeleg vorweisen, erlischt die Garantie.

#### **Ausschlüsse und Einschränkungen**

Mit Ausnahme der hier ausdrücklich dargelegten beschränkten Garantie und der Einschränkungen und Verbote durch geltende Gesetze schließt mophie alle anderen Garantien aus, seien sie ausdrücklich oder stillschweigend, einschließlich einer Garantie bezüglich der Qualität, der Marktgängigkeit oder der Eignung für einen bestimmten Zweck. Sie sind insbesondere damit einverstanden, dass mophie keine Haftung für jedwede besonderen Schäden, beiläufig entstandenen oder indirekten Schäden, Schadenersatz oder Schadenersatzforderungen mit Strafzweck oder Folgeschäden übernimmt, die durch einen Garantiefall bei einem mophie-Produkt entstanden sind. Zusätzlich und ohne die Allgemeingültigkeit des vorstehenden Haftungsausschlusses einzuschränken, deckt die beschränkte Garantie unter keinen Umständen den Ersatz oder die Kosten für ein elektronisches Gerät oder persönliches Eigentum ab, das sich innerhalb oder außerhalb eines mophie-Produktes befindet.

Die vorstehenden Haftungsausschlüsse und Beschränkungen gelten soweit, wie es die in Ihrem Land geltenden Gesetze erlauben. Möglicherweise stehen Ihnen weitere Rechte zu, die von Land zu Land unterschiedlich sind.

#### **Kundenservice**

Telefon: 1-888-8mophie  
International: +1 (269) 743-1340  
Internet: www.mophie.com/cs

#### **Warnung**

Lesen Sie vor der Nutzung dieses Produkts alle Anweisungen und Warnungen. Eine unsachgemäße Nutzung dieses Produkts kann das Produkt beschädigen, übermäßige Hitze oder giftige Dämpfe erzeugen oder zu einem Brand oder einer Explosion führen. Für derartige Folgen sind Sie („Käufer“) und nicht mophie LLC („Hersteller“) verantwortlich.

- ⚠ Setzen Sie das Gerät nicht hohen Temperaturen aus, einschließlich Wärme aus intensiver Sonneneinstrahlung oder anderen Arten von Wärme. Legen Sie das Gerät nicht in ein Feuer oder in andere, übermäßig heiße Umgebungen.
- ⚠ Seien Sie vorsichtig in Bezug auf Sturzschäden, Beulen, Abschürfungen oder andere Einwirkungen auf dieses Gerät. Falls das Gerät irgendwelche Beschädigungen aufgrund jeglicher Ursache wie Beulen, Löcher, Risse, Deformationen oder Korrosion aufweist, nutzen Sie es nicht weiter. Wenden Sie sich an den Hersteller oder entsorgen Sie die Batterien in geeigneter Weise bei einer Batterie-Sammelstelle.
- ⚠ Zerlegen Sie das Gerät nicht, versuchen Sie nicht, es zu einem anderen Zweck verwenden, und modifizieren Sie es nicht.

- ⚠ Bei Fragen oder für Anweisungen zu den verschiedenen Möglichkeiten, dieses Gerät zu laden, beachten Sie die Illustrationen in dieser Kurzanleitung.
- ⚠ Versuchen Sie nicht, ein Teil des Geräts auszutauschen.
- ⚠ Falls der Käufer das Gerät für die Nutzung durch eine minderjährige Person vorgesehen hat, stimmt der kaufende Erwachsene zu, dem Minderjährigen vor der Nutzung detaillierte Anweisungen und Warnungen zu geben. Andernfalls liegt die alleinige Verantwortung beim Käufer, der den Hersteller für die Haftung aufgrund unbeabsichtigter Nutzung bzw. falscher Nutzung durch Minderjährige schadlos hält.
- ⚠ Alle Produkte haben eine gründliche Qualitätssicherungsprüfung durchlaufen. Falls Sie merken, dass Ihr Gerät außergewöhnlich heiß wird, einen Geruch abgibt, verformt, abgeschliffen oder angeschnitten ist oder wenn es ein abnormes Verhalten zeigt, stoppen Sie sofort die Nutzung des Produkts und wenden Sie sich an den Hersteller.
- ⚠ Entsorgen Sie Akkus nie im Hausmüll. Das Entsorgen von Akkus im Hausmüll verstößt gegen verschiedene Gesetze und Vorschriften. Bringen Sie verbrauchte Akkus immer zu einer Batterie-Sammelstelle.
- ⚠ Dieses Produkt enthält Chemikalien, die im US-Bundesstaat Kalifornien als Verursacher von Krebs, Geburtsschäden oder anderen Fortpflanzungsschäden bekannt sind.

#### Rechtliche Hinweise

Dieses Produkt ist nur für die Nutzung in Verbindung mit dem entsprechenden Gerät vorgesehen. Bitte sehen Sie auf der Verpackung Ihres Geräts nach, ob dieses Produkt mit Ihrem speziellen Gerät kompatibel ist. Der Hersteller ist nicht für Schäden verantwortlich, die aufgrund der Nutzung dieses Produkts an Geräten entstehen.

Der Hersteller ist Ihnen oder einem Dritten gegenüber in keiner Weise für Schäden haftbar, die Sie oder ein Dritter aus der beabsichtigten, unbeabsichtigten oder falschen Nutzung dieses Produkts in Verbindung mit einem Gerät oder Zubehör, das nicht das für dieses Produkt geeignete Gerät ist, erleiden. Der Hersteller ist nicht für Schäden irgendeiner Art verantwortlich, die Sie oder ein Dritter aufgrund einer falschen Nutzung des Produkts gemäß obiger Darstellung erleiden. Wenn Sie für die Nutzung des Produkts mit einem nicht dafür vorgesehenen Gerät verantwortlich sind und aus dieser Nutzung Schäden entstehen, stimmen Sie zu, den Hersteller für daraus gegenüber Dritten entstehende Schäden schadlos zu halten.

mophie, juice pack, Stay Powerful, das Fünf-Kreise-Design und das mophie-Logo sind Marken von mophie Inc. iPhone ist eine Marke von Apple Inc., eingetragen in den USA und anderen Ländern. Die Marke „iPhone“ wird mit einer Lizenz von Apple Inc. verwendet. „Made for iPhone“ bedeutet, dass ein elektronisches Zusatzgerät speziell für den Anschluss an das iPhone konstruiert ist und vom Entwickler dahingehend zertifiziert wurde, dass es den Apple-Leistungsnormen entspricht. Apple ist weder für den Betrieb dieses Geräts noch für die Einhaltung der Sicherheits- und aufsichtsbehördlichen Standards durch das Gerät verantwortlich. Bitte beachten Sie, dass die Nutzung dieses Zubehörs an einem iPhone die Funkleistung beeinträchtigen kann. Das „Qi“-Symbol ist eine Marke der Wireless Power Consortium. Alle Rechte vorbehalten. Patente: mophie.com/patents.

Dieses Gerät erfüllt Teil 15 der FCC-Bestimmungen und RSS-Gen der IC-Vorschriften. Der Betrieb unterliegt den beiden folgenden Bedingungen: (1) Dieses Gerät darf keine schädlichen Störungen verursachen und (2) das Gerät muss unanfällig gegenüber beliebigen empfangenen Störungen sein, einschließlich solcher, die einen unerwünschten Betrieb verursachen.

HINWEIS: Dieses Gerät wurde getestet und entspricht den Grenzwerten für ein digitales Gerät der Klasse B, entsprechend Teil 15 der FCC-Regeln. Diese Grenzwerte sind so ausgelegt, dass sie in Wohnbereichen einen ausreichenden Schutz vor schädlichen Störungen bieten. Dieses Gerät erzeugt, nutzt und emittiert Hochfrequenzstrahlung und kann sich bei einer nicht den Anweisungen entsprechenden Installation und Nutzung negativ auf den Funkverkehr auswirken. Es kann nicht garantiert werden, dass in einer bestimmten Installation keine Störungen auftreten.

Wenn dieses Gerät beim Radio- oder Fernsehempfang Störungen verursacht, was Sie feststellen können, indem Sie das Gerät aus- und wieder einschalten, können Sie versuchen, dieses Problem durch eine oder mehrere der folgenden Maßnahmen zu beseitigen:

- Verändern Sie die Ausrichtung oder den Standort der Empfangsantenne.
- Vergrößern Sie den Abstand zwischen Gerät und Empfänger.
- Schließen Sie das Gerät und den Empfänger an getrennte Stromkreise an.
- Bitten Sie den Händler oder einen erfahrenen Techniker um Hilfe.

VORSICHT: Zur Einhaltung der Grenzwerte für ein digitales Gerät der Klasse B (gemäß Teil 15 der FCC-Vorschriften) muss dieses Gerät zusammen mit zertifizierten Peripheriegeräten und abgeschirmten Kabeln verwendet werden. Alle Peripheriegeräte müssen abgeschirmt und geerdet sein. Der Betrieb mit nicht zertifizierten Peripheriegeräten oder nicht abgeschirmten Kabeln kann zu Störungen des Funkempfangs führen.

MODIFIKATIONEN: Jegliche Änderungen und Modifikationen dieses Geräts können zu einem Verlust der Garantie führen.

#### ES

##### Garantía

En mophie nos comprometemos a crear productos de la mejor calidad posible. Para demostrarlo, garantizamos este producto durante un (1) año completo a partir de la fecha de compra. Esta garantía no afectará a los derechos legales que pudieran corresponderle en su país. Guarde una copia del recibo como prueba de compra y asegúrese de registrar su producto en mophie.com. En caso de no registrar el producto y/o no proporcionar una prueba de compra, la garantía podría quedar anulada.

##### Exclusiones y limitaciones

Exceptuando la garantía limitada expresamente indicada, o en la medida en que así lo limite o prohíba cualquier ley aplicable, mophie renuncia expresamente a cualquier otra garantía, ya sea expresa o implícita, incluyendo garantía de calidad, comerciabilidad o idoneidad para un uso determinado, y usted acepta de forma específica que mophie no será responsable por daños, ya sean



especiales, incidentales, indirectos, punitivos o consecuentes, como consecuencia del incumplimiento de cualquier tipo de garantía sobre cualquier producto de mophie. Además de lo anterior, y sin que suponga limitación alguna del carácter general de las anteriores cláusulas de exención de responsabilidad, la garantía limitada no cubrirá, bajo ninguna circunstancia, la sustitución o el coste de ningún dispositivo electrónico o bien personal que se encuentre en el interior o en el exterior del producto de mophie.

#### Servicio de atención al cliente

Teléfono: 1-888-8mophie  
Internacional: +1 (269) 743-1340  
Web: [www.mophie.com/cs](http://www.mophie.com/cs)

#### Advertencia

Lea todas las instrucciones y advertencias antes de utilizar este producto. Un uso inadecuado del mismo puede causar daños en el producto, sobrecalentamiento, gases tóxicos, incendios o explosiones, daños de los que usted (el "Comprador") y no mophie llc (el "Fabricante") será responsable.

- ⚠ No guarde el producto en un entorno a temperatura elevada, incluido el calor causado por luz solar intensa u otras formas de calor. No coloque el dispositivo cerca del fuego ni en otros entornos excesivamente calientes.
- ⚠ Procure no someter el dispositivo a caídas, golpes, abrasiones u otros impactos fuertes. Si el dispositivo presenta algún daño, por ejemplo, abolladuras, perforaciones, roturas, deformaciones o corrosión, debido a cualquier causa, deje de utilizarlo. Póngase en contacto con el fabricante o deshágase de él de forma adecuada en el centro de reciclaje de baterías más cercano.
- ⚠ No desmonte el producto ni intente repararlo o modificarlo de ningún modo.
- ⚠ Si tiene alguna pregunta o desea ver las instrucciones acerca de las distintas formas de cargar el dispositivo, consulte las ilustraciones de este manual de inicio rápido.
- ⚠ No intente reemplazar ninguna pieza de este dispositivo.
- ⚠ Si el Comprador adquiere este dispositivo para que lo utilice un menor, el adulto que realiza la compra acepta proporcionar al menor instrucciones y advertencias detalladas antes de su uso. De no hacerlo así, la responsabilidad será únicamente del comprador, quien acepta indemnizar al Fabricante por el uso inadecuado o diferente del previsto por parte de un menor.
- ⚠ Todos los productos se han sometido a una exhaustiva inspección para garantizar su calidad. Si su dispositivo está demasiado caliente, desprende olor, está deformado, desgastado, cortado o experimenta o muestra algún fenómeno anómalo, deje de utilizar el producto inmediatamente y póngase en contacto con el Fabricante.
- ⚠ No tire nunca las baterías a la basura. De acuerdo con las leyes y normas medioambientales estatales y federales, está prohibido deshacerse de las baterías tirándolas a la basura. Lleve siempre las baterías usadas a su centro de reciclaje de baterías más próximo.
- ⚠ Este producto contiene sustancias químicas reconocidas por el estado de California como causantes de cáncer y malformaciones congénitas u otras lesiones reproductivas.

#### Información legal

Este producto está diseñado para utilizarse exclusivamente con un dispositivo apropiado. Consulte el embalaje del dispositivo

para comprobar si este producto es compatible con su dispositivo. El Fabricante no se hace responsable de ningún daño a ningún dispositivo que se derive del uso de este producto.

El Fabricante no será de ningún modo responsable, ante usted ni ante un tercero, de ningún daño que usted o dicho tercero pudieran sufrir como resultado del uso, ya sea intencionado o no, o de la mala utilización de este producto junto con cualquier dispositivo o accesorio diferente del dispositivo apropiado para el que se diseñó este producto. El Fabricante no será responsable de ningún daño que pudieran sufrir, tanto usted como un tercero, como consecuencia del uso inadecuado de este producto del modo anteriormente descrito. Si usted es responsable del uso del producto con un dispositivo inadecuado y se produce algún daño como resultado de dicho uso, usted accede a indemnizar al Fabricante por cualquier lesión a un tercero o terceros.

mophie, juice pack, Stay Powerful, el diseño de cinco círculos y el logotipo de mophie son marcas comerciales de mophie inc. iPhone es una marca comercial de Apple Inc., registrada en Estados Unidos y en otros países. La marca comercial "iPhone" se utiliza con una licencia de Aiphone K.K. "Made for iPhone" significa que un accesorio electrónico ha sido diseñado para conectarse específicamente al iPhone y certificado por el desarrollador para cumplir con los estándares de rendimiento de Apple. Apple no será responsable del funcionamiento de este dispositivo ni de su conformidad con los estándares reguladores y de seguridad. Tenga en cuenta que el uso de este accesorio con iPhone puede afectar al rendimiento inalámbrico. El símbolo "Qi" es una marca comercial del Wireless Power Consortium. Todos los derechos reservados. Patentes: [mophie.com/patents](http://mophie.com/patents).

Este dispositivo cumple el apartado 15 de las Normas de la FCC y el RSS-Gen para las Normas IC. El funcionamiento está sujeto a las dos condiciones siguientes: (1) Este dispositivo no puede causar interferencias perjudiciales y (2) este dispositivo debe aceptar cualquier interferencia que reciba, incluidas las interferencias que puedan dar lugar a un funcionamiento no deseado.

NOTA: Este equipo se ha probado y ha demostrado que cumple los límites correspondientes a un dispositivo digital Clase B en virtud del apartado 15 de las Normas de la FCC. Estos límites están diseñados para proporcionar una protección razonable frente a interferencias perjudiciales en una instalación residencial. Este equipo genera, utiliza y puede irradiar energía de radiofrecuencia y, si no se instalara y se utilizara de acuerdo con las instrucciones, podría causar interferencias perjudiciales para las comunicaciones de radio. Sin embargo, no existe garantía alguna de que no se producirán interferencias en una instalación determinada.

Si este equipo causa interferencias perjudiciales para la recepción de radio o televisión, lo que se puede determinar al apagar y encender el equipo, el usuario deberá intentar corregir dichas interferencias mediante la adopción de una o varias de las medidas siguientes:

- Reorientar o reubicar la antena de recepción.
- Aumentar la separación entre el equipo y el receptor.
- Conectar el equipo a un enchufe de un circuito diferente de aquel al que está conectado el receptor.
- Consultar al distribuidor o a un técnico experto para obtener ayuda.

**ADVERTENCIA:** Para cumplir con los límites del dispositivo digital Clase B, en virtud del apartado 15 de las Reglas de la FCC, este dispositivo debe usarse con periféricos certificados y cables blindados. Todos los periféricos deben estar blindados y con toma de tierra. El funcionamiento con periféricos no certificados o cables no blindados puede dar lugar a interferencias de radio o en la recepción.

**MODIFICACIÓN:** Cualquier cambio o modificación de este dispositivo podría anular la garantía.

**PT**

#### **Garantía**

Na mophie, estamos empenhados em fabricar os produtos com a máxima qualidade. Refletindo esse compromisso, este produto tem 1 ano de garantia a partir da data de compra. Esta garantia não afeta nenhum direito estatutário que você possa ter. Guarde uma cópia do seu recibo de compra como comprovante. Certifique-se de registrar seu produto em [mophie.com](http://mophie.com). Deixar de registrar seu produto e/ou de fornecer a prova de compra pode invalidar a garantia.

#### **Exclusões e Limitações**

Exceto pela garantia limitada expressamente definida ou à extensão restrita ou proibida pela lei aplicável, a mophie isenta-se expressamente de toda e qualquer outra garantia, expressa ou implícita, incluindo qualquer garantia de qualidade, comerciabilidade ou adequação a um fim em particular, e você concorda, especificamente, que a mophie não será responsabilizada por quaisquer danos consequenciais, punitivos, indiretos, incidentais ou especiais decorrentes da violação da garantia de qualquer tipo relacionada a qualquer produto da mophie. Adicionalmente, sem se limitar à generalidade das isenções anteriores, a garantia limitada não cobre, sob nenhuma circunstância, a substituição ou o custo de qualquer dispositivo eletrônico ou propriedade pessoal interna ou externa ao produto da mophie.

As exclusões e limitações anteriores aplicam-se dentro dos limites permitidos pela lei vigente em sua jurisdição. O comprador poderá ter outros direitos, que podem variar dependendo do Estado.

#### **Atendimento ao cliente**

Telefone: 1-888-8mophie  
Internacional: +1 (269) 743-1340  
Web: [www.mophie.com/cs](http://www.mophie.com/cs)

#### **Aviso**

Leia todas as instruções e avisos antes de usar este produto. O uso inadequado deste produto pode resultar em danos ao produto, aquecimento excessivo, liberação de gás tóxico, incêndio ou explosão, pelos quais você ("Comprador"), e não a mophie llc ("Fabricante"), será responsabilizado.

- ⚠ Não armazene o dispositivo em ambiente com temperaturas elevadas, incluindo calor causado por intensa luz solar ou outras formas de calor. Não coloque o dispositivo no fogo ou em outros ambientes excessivamente quentes.
- ⚠ Tome cuidado com quedas excessivas, choques, atritos ou outros impactos a este dispositivo. Se houver qualquer dano

ao dispositivo, como amassados, furos, rupturas, deformidades ou corrosão, independentemente da causa, descontinue o uso. Entre em contato com o Fabricante ou descarte-o de maneira adequada no centro de reciclagem de baterias local.

- ⚠ Não desmonte este dispositivo nem tente adaptá-lo ou modificá-lo de nenhuma forma.
- ⚠ Em caso de dúvidas ou caso queira obter instruções referentes às várias maneiras de carregar este produto, consulte as ilustrações neste guia de iniciação rápida.
- ⚠ Não tente substituir nenhuma peça deste dispositivo.
- ⚠ Caso o Comprador pretenda que este dispositivo seja utilizado por um menor, o adulto adquirente concorda em fornecer instruções e advertências detalhadas a qualquer menor antes do uso. A falha em fazê-lo é de responsabilidade exclusiva do comprador, que concorda em indenizar o Fabricante por qualquer uso não intencional ou inadequado por um menor.
- ⚠ Todos os produtos passaram por uma minuciosa inspeção de garantia de qualidade. Se, na sua opinião, o seu dispositivo emitir odores, estiver excessivamente quente, deformado, arranhado ou cortado, ou aparentar ou demonstrar um fenômeno anormal, interrompa imediatamente e totalmente o uso do produto e contate o Fabricante.
- ⚠ Nunca descarte as baterias no lixo. O descarte de baterias em lixo convencional é ilegal perante leis e normas ambientais federais e estaduais. Sempre descarte as baterias usadas em um centro de reciclagem de baterias local.
- ⚠ Este produto contém elementos químicos reconhecidos pelo estado da Califórnia como causadores de câncer e insuficiências congênicas ou outros danos reprodutivos.

#### **Requisitos legais**

Este produto destina-se apenas ao uso em conjunto com o dispositivo adequado. Consulte a embalagem do dispositivo para determinar se este produto é compatível com seu dispositivo específico. O Fabricante não se responsabiliza por danos a qualquer dispositivo incorridos do uso deste produto.

Em nenhuma hipótese o Fabricante será responsável, perante você ou terceiros, por quaisquer danos que você ou terceiros possam sofrer como resultado do uso, intencional ou não, ou mau uso deste produto em conjunto com qualquer dispositivo ou acessório diferente do dispositivo adequado para o qual este produto foi projetado. O Fabricante não será responsável por qualquer dano que você ou terceiros possam sofrer decorrentes do mau uso deste produto, como destacado acima. Se você for responsável pelo uso do produto com um dispositivo inadequado e ocorrerem danos decorrentes de tal uso, você concorda em indenizar o Fabricante por quaisquer lesões resultantes em terceiro(s).

mophie, juice pack, Stay Powerful, o design de cinco círculos e o logotipo da mophie são marcas comerciais da mophie inc. iPhone é uma marca comercial da Apple Inc., registrada nos EUA e em outros países. A marca comercial "iPhone" é usada com uma licença do Aiphone K.K. "Made for iPhone" (Feito para iPhone) significa que um acessório eletrônico foi projetado para se conectar especificamente ao iPhone e foi certificado pelo desenvolvedor para atender aos padrões de desempenho da Apple. A Apple não se responsabiliza pelo funcionamento deste dispositivo ou por sua conformidade com os padrões regulatórios e de segurança. Observe que o uso deste acessório com o iPhone pode afetar o desempenho

do mecanismo de conexão sem fio. O símbolo 'Qi' é uma marca do Wireless Power Consortium. Todos os direitos reservados. Patentes: mophie.com/patents.

Este dispositivo está em conformidade com o artigo 15 das Normas da FCC e com os RSS-Gen das Normas da IC. O funcionamento está sujeito às seguintes condições: (1) Este dispositivo não pode causar interferência prejudicial, e (2) este dispositivo deve aceitar toda interferência recebida, incluindo aquela que possa causar funcionamento indesejado.

**OBSERVAÇÃO:** Este equipamento foi testado e está em conformidade com os limites para um dispositivo digital de Classe B, conforme o artigo 15 das Normas da FCC. Tais limites visam fornecer proteção razoável contra interferência prejudicial em uma instalação residencial. Este equipamento gera, usa e pode irradiar energia de radiofrequência e, se não for instalado e usado de acordo com as instruções, pode causar interferência prejudicial em comunicações via rádio. Contudo, não há garantia de que essa interferência não ocorrerá em uma determinada instalação.

Se este equipamento causar interferência prejudicial à recepção de televisão ou de rádio, o que pode ser determinado ligando-o e desligando-o, o usuário será encorajado a tentar corrigir a interferência com uma ou mais das medidas a seguir:

- Reorientar ou reposicionar a antena de recepção;
- Aumentar a distância entre o equipamento e o receptor;
- Conectar o equipamento a uma saída em circuito diferente daquele ao qual o receptor está conectado;
- Solicitar auxílio do revendedor ou de um técnico experiente.

**CUIDADO:** Para se manter dentro dos limites de dispositivo digital de Classe B, conforme o artigo 15 das Normas da FCC, este dispositivo deve ser usado com periféricos certificados e cabos blindados. Todos os periféricos devem ser blindados e aterrados. A operação com periféricos não certificados ou cabos não blindados pode resultar em interferência ao rádio ou na recepção.

**MODIFICAÇÃO:** Qualquer alteração ou modificação deste dispositivo pode invalidar a garantia.

## RU

### Garantia

mophie производит продукты наивысшего качества, что подтверждается гарантией на данное изделие на один год с даты покупки. Данная гарантия никоим образом не влияет на ваши права, предусмотренные законодательством. Сохраните товарный чек, чтобы иметь возможность подтвердить покупку аккумулятора. Обязательно зарегистрируйте ваше изделие на сайте mophie.com. В случае отсутствия регистрации и (или) товарного чека гарантия может утратить силу.

### Исключения и ограничения гарантийных обязательств

За исключением прямо предусмотренной ограниченной гарантии или в объеме, установленном или разрешенном действующим законодательством, mophie настоящим прямо отказывается от любых гарантийных обязательств, явно выраженных или подразумеваемых, включая гарантию качества, товарного состояния или пригодности

для конкретной цели, и вы соглашаетесь, что mophie не несет ответственности за любые специальные, случайные, косвенные, штрафные или последующие убытки, возникающие в результате нарушения любой гарантии на любое изделие mophie. В дополнение к изложенному и без ограничения общего смысла вышесказанного, ограниченная гарантия ни при каких обстоятельствах не предусматривает замену или возмещение стоимости любых электронных устройств или личного имущества пользователя, расположенных как внутри, так и за пределами изделия mophie.

Перед использованием изделия внимательно ознакомьтесь со всеми инструкциями. Ненадлежащее использование изделия может привести к его порче, перегреву, выбросу ядовитых испарений, возгоранию или взрыву, ответственность за которые несете вы («Покупатель»), а не mophie llc («Производитель»).

### Служба поддержки клиентов

Тел.: 1-888-8mophie

Международные звонки: +1 (269) 743-1340

Интернет-сайт: www.mophie.com/cs

### Предупреждение

Перед использованием изделия внимательно ознакомьтесь со всеми инструкциями. Ненадлежащее использование изделия может привести к его порче, перегреву, выбросу ядовитых испарений, возгоранию или взрыву, ответственность за которые несете вы («Покупатель»), а не mophie llc («Производитель»).

- ⚠ Не разбирайте изделие и не вносите никаких изменений в его конструкцию.
- ⚠ Инструкции и разъяснения о различных способах зарядки приводятся на иллюстрациях в данном кратком руководстве пользователя.
- ⚠ Не пытайтесь произвести замену любых частей изделия.
- ⚠ Если Покупатель предполагает, что изделие будет использоваться несовершеннолетними, совершеннолетнее лицо, приобретшее данное изделие, обязано провести инструктаж по его использованию с несовершеннолетними. Покупатель несет исключительную ответственность за проведение указанного инструктажа и настоящим освобождает Производителя от любой ответственности за любое ненамеренное или ненадлежащее использование изделия несовершеннолетним лицом.
- ⚠ Все выпускаемые изделия проходят тщательную проверку качества. Если вы обнаружите, что приобретенное изделие имеет чрезмерную температуру, источает запах, деформировано, имеет следы износа, трещины или признаки ненадлежащего функционирования, немедленно прекратите его использование и свяжитесь с Производителем.
- ⚠ Категорически запрещено выбрасывать аккумулятор вместе с бытовыми отходами. Утилизация аккумуляторов в составе бытовых отходов является нарушением федерального и местного экологического законодательства. Отработавшие батареи следует сдавать в пункт утилизации аккумуляторов.
- ⚠ Данное изделие содержит вещества, которые, по информации штата Калифорния, могут вызывать рак, врожденные пороки развития и оказывать пагубное воздействие на репродуктивную функцию человека.

#### Правовые положения

Настоящее изделие предназначено для использования только с соответствующими устройствами. Устройства, совместимые с данным изделием, указаны на упаковке. Производитель не несет ответственности за возможное повреждение любого устройства, возникшее в результате использования данного изделия.

Производитель не несет ответственности ни перед вами, ни перед третьими лицами за любой ущерб, который вы (или третьи лица) можете понести в результате намеренного, ненамеренного или ненадлежащего использования данного изделия совместно с любым устройством или аксессуаром, за исключением прямо предназначенных для такого использования. Производитель не несет ответственности ни перед вами, ни перед третьими лицами за любой ущерб, причиненный в результате ненадлежащего использования данного изделия. Если вы используете данное изделие с не предназначенным для этого устройством и такое использование приводит к возникновению ущерба, вы настоящим освобождаете Производителя от ответственности за любой ущерб третьим лицам.

mophie, juice pack, Stay Powerful, композиция «пять кругов» и логотип mophie являются товарными знаками mophie inc. iPhone — товарный знак Apple Inc., зарегистрированный в США и других странах. Товарный знак iPhone используется по лицензии Apple Inc. «Сделано для iPhone» означает, что данное электронное устройство предназначено для использования исключительно с iPhone и имеет сертификат разработчика, подтверждающий соответствие всем техническим требованиям Apple. Apple не несет ответственности за эксплуатацию данного устройства и его соответствие стандартам безопасности и требованиям регулирующих органов. Следует иметь в виду, что использование данного устройства с iPhone может повлиять на качество беспроводного соединения. Обозначение Qi является товарным знаком Wireless Power Consortium. Все права защищены. Патенты: mophie.com/patents.

Данное устройство соответствует требованиям Части 15 Правил FCC и требованиям RSS-Gen Правил IC. Эксплуатация устройства должна отвечать следующим двум условиям: (1) данное устройство не должно создавать недопустимые помехи и (2) данное устройство должно работать в условиях воздействия на него любых помех, включая помехи, которые могут вызвать нежелательный режим функционирования.

**ПРИМЕЧАНИЕ:** данное оборудование протестировано и признано соответствующим ограничениям для цифрового устройства класса В согласно Правилам FCC, Часть 15. Указанные ограничения направлены на обеспечение приемлемого уровня защиты от недопустимых помех при установке в жилых помещениях. Данное оборудование генерирует, использует и может излучать радиочастотные сигналы. Если оно остановлено и используется без соблюдения соответствующих инструкций, данное оборудование может вызывать недопустимые помехи для радиосвязи. Однако нет никаких гарантий, что в каком-либо месте установки помехи будут отсутствовать.

Если данное оборудование создает недопустимые помехи для радиосвязи или приема телевизионного сигнала, что можно обнаружить путем выключения и включения оборудования,

для устранения помех пользователь может предпринять одно или несколько из следующих действий:

- переориентировать или переместить приемную антенну;
- увеличить расстояние между оборудованием и приемником;
- подключить оборудование к розетке другой сети, к которой не подключен приемник;
- обратиться за помощью к дилеру или опытному специалисту.

**ПРЕДУПРЕЖДЕНИЕ:** как предусмотрено Правилами FCC, Часть 15, для соответствия требованиям, предъявляемым к цифровым устройствам класса В, данное изделие должно использоваться с сертифицированными периферийными устройствами и экранированными кабелями. Все периферийные устройства должны быть надлежащим образом экранированы и заземлены. Несоблюдение данных требований может вызывать помехи для передачи или приема радиосигнала.

**МОДИФИКАЦИИ:** в случае внесения в конструкцию изделия любых изменений и модификаций данная гарантия может утратить силу.

#### TR

##### Garanti

mophie olarak kendimizi en kaliteli ürünleri üretmeye adanık. Bunu desteklemek için bu ürün, satın alma tarihinden itibaren 1 tam yıl boyunca garanti kapsamındadır. Bu garanti, sahip olabileceğiniz hiçbir yasal hakkı etkilemez. Satış faturasını satın alma kanıtı olarak saklayın. Ürününüzü mophie.com adresinde kaydettirdiğinizden emin olun. Ürününüzü kaydetmemek ve/veya satın alma kanıtı sunmamak, garantinin geçersiz olmasına neden olabilir.

##### İstisnalar ve Sınırlamalar

Sınırlı garantide açıkça ifade edilenler dışında veya yürürlükte olan yasal uyarınca kısıtlamalar veya yasaklamaların izin verdiği ölçüde mophie, her türlü kalite, ticari değer, belirli bir amaç uygunluk garantisini dâhil olmak üzere diğer tüm açık ve zmnli garantileri açıkça reddeder ve özellikle herhangi bir mophie ürünün herhangi bir garantisinin ihlalinden kaynaklanan özel, dolaylı, dolaysız, cezai veya netice kabilinden doğan hiçbir hasardan mophie'nin sorumlu tutulamayacağını kabul edersiniz. Yukarıdaki retlere ek olarak ve bu retleri sınırlamamak kaydıyla, sınırlı garanti hiçbir koşulda mophie ürününün içinde veya dışındaki herhangi bir elektronik aygıtın veya kişisel mülkiyet altındaki bir ürünün değiştirilmesini yahut maliyetini kapsamaz.

Yukarıdaki istisna ve sınırlamalar, bulunduğunuz yargı bölgesinde yürürlükte olan yasalardan izin verdiği ölçüde geçerlidir. Ülkeden ülkeye değişen ek haklara sahip olabilirsiniz.

##### Müşteri Hizmetleri

Telefon: 1-888-8mophie  
Uluslararası: +1 (269) 743-1340  
Web: www.mophie.com/cs

##### Uyarı

Bu ürünü kullanmadan önce tüm talimatları ve uyarıları okuyun. Bu ürünün uygunsuz kullanımı ürün hasarı, ağır ısınma, zehirli dumanlar, yangın veya patlama gibi hasarlara yol açabilir.

ve bunlardan mophie LLC şirketi ("Üretici") değil, siz ("Alıcı") sorumlu olursunuz.

- ⚠️ Aygıtı, yoğun güneş ışığı veya diğer ısı biçimlerinden kaynaklananlar dâhil olmak üzere yüksek sıcaklıktaki ortamlarda saklamayın. Aygıtı ateşe veya diğer aşırı sıcak ortamlara maruz bırakmayın.
- ⚠️ Aygıtın yüksekte düşme, çarpma, aşınma veya diğer darbelere maruz kalmamasına dikkat edin. Aygıtta herhangi bir nedenle göçme, delinme, kırılma veya aşınma gibi bir hasar oluşması durumunda kullanmayı bırakın. Üretici ile iletişime geçin veya yerel batarya geri dönüşüm merkezinde uygun şekilde bertaraf edin.
- ⚠️ Bu aygıtı sökmeyin veya herhangi bir şekilde farklı amaca yönelik hale getirmeye veya üzerinde değişiklik yapmaya çalışmayın.
- ⚠️ Aygıtı şarj etmenin çeşitli yollarına ilişkin sorular veya talimatlar için bu hızlı başlangıç kılavuzuna bakın.
- ⚠️ Bu aygıtın herhangi bir parçasını yenilemeye çalışmayın.
- ⚠️ Bu aygıtı, Alıcı tarafından reşit olmayan birinin kullanımı için satın alınmışsa aygıtı satın alan yetişkin, kullanımdan önce bu kişiye detaylı talimatları ve uyarıları sağlamayı kabul eder. Bunun yerine getirilmesinden tamamen Alıcı sorumludur ve Alıcı, ürünün reşit olmayan biri tarafından istenmeyen şekilde/yanlış kullanımından dolayı Üretici'nin uğrayabileceği zararın tazmin etmeyi kabul eder.
- ⚠️ Tüm ürünler titiz bir kalite güvence denetiminden geçmiştir. Aygıtın aşırı sıcak olduğunu, koku yaydığını, şeklinin bozulduğunu, aşındığını, çabaldığını veya anormal bir durum sergilediğini fark ederseniz derhâl aygıtı kullanmayı bırakın ve Üretici ile iletişime geçin.
- ⚠️ Bataryaları asla çöp kutusuna atmayın. Bataryaların çöpe atılarak bertaraf edilmesi, eyalet ve federal çevre koruma yasaları ve yönetmeliklerine göre yasaktır. Kullanılmış bataryaları daima yerel batarya geri dönüşüm merkezlerine götürün.
- ⚠️ Bu ürün, Kaliforniya Eyaleti tarafından kanser, doğum kusuru veya üreme kabiliyetiyle ilgili diğer zararlara yol açtığı kabul edilen kimyasallar içermektedir.

#### Yasal Uyarı

Bu ürün sadece uygun aygıtlarla birlikte kullanım amacıyla üretilmiştir. Bu ürünün belirli bir aygıtlarla uyumlu olup olmadığını anlamak için lütfen aygıtınızın ambalajına bakın. Bu ürünün kullanımı sonucunda herhangi bir aygıtta oluşacak hasarlardan Üretici sorumlu değildir.

Bu ürünün, birlikte kullanılmak üzere tasarlandığı aygıt dışındaki aygıt veya aksesuarlarla birlikte kasıtlı veya kasıtsız kullanımı yahut yanlış kullanımı neticesinde sizin yahut üçüncü bir tarafın uğrayabileceği hasarlardan dolayı Üretici'nin size veya herhangi bir üçüncü tarafa karşı hiçbir sorumluluğu yoktur. Bu ürünün yukarıda ana hatlarıyla belirtilen yanlış kullanımı nedeniyle sizin veya üçüncü bir tarafın uğrayabileceği hasarlardan Üretici sorumlu değildir. Ürünün birlikte kullanılması tasarlanmayan bir aygıtlarla kullanımdan ve bu tür bir kullanımdan dolayı oluşan hasarlardan siz sorumlusanız herhangi bir üçüncü tarafın yaşayacağı hasarlara karşı Üretici'yi tazmin etmeyi kabul edersiniz.

mophie, juice pack, Stay Powerful, beş çemberli tasarım ve mophie logosu mophie inc. şirketinin ticari markasıdır. iPhone, Apple Inc. şirketinin ABD ve diğer ülkelerde tescilli ticari markasıdır. "iPhone" ticari markası Aiphone K.K. lisansıyla kullanılmaktadır. "Made for iPhone" ilgili elektronik aksesuarını sadece iPhone ile kullanılmak üzere tasarlandığı ve geliştirici tarafından Apple

performans standartlarını karşıladığının onaylandığı anlamına gelir. Apple, bu aygıtın çalışmasından veya güvenlik standartları veya yasal standartlar ile uyumundan sorumlu değildir. Bu aksesuarın iPhone ile kullanımın kablosuz internet bağlantısı performansını etkileyebileceğini lütfen göz önünde bulundurun. "Qi" sembolü, Wireless Power Consortium'un (Kablosuz Güç Konsorsiyumu) ticari markasıdır. Tüm hakları saklıdır. Patentler: mophie.com/patents.

Bu aygıt FCC Kuralları Bölüm 15 ve IC Kuralları RSS-Gen ile uyumludur. Kullanımı, aşağıdaki iki koşula bağlıdır: (1) Bu aygıt zararlı parazit neden olmamalıdır ve (2) bu aygıt istenmeyen şekilde çalışmaya neden olacak parazitler de dâhil olmak üzere alınan her türlü paraziti kabul etmelidir.

NOT: Bu ekipman test edilmiş ve FCC Kuralları Bölüm 15 uyarınca B Sınıfı dijital aygıtın sahip olması gereken sınırlara uyduğu görülmüştür. Bu sınırlar, yerleşim bölgelerinde zararlı parazitlere karşı maki koruma sağlamak için tasarlanmıştır. Bu aygıt, radyo frekans enerjisi üretir, kullanır ve yayabilir; bu kılavuzda belirtildiği şekilde monte edilmemesi ve kullanılmaması durumunda radyo iletişiminde zararlı parazite yol açabilir. Ancak söz konusu parazitin belirli bir kurulumda meydana gelmeceğinin garantisizdir.

Bu aygıt radyo ve televizyon sinyal alımında aygıtın kapatılıp açılması ile anlaşılacak zararlı parazitlerin oluşmasına neden olursa kullanıcının aşağıdaki önlemlerden birini veya birkaçını uygulayarak paraziti ortadan kaldırması önerilir:

- Alıcı antenin yönünü veya yerini değiştirin.
- Aygıt ile alıcı arasındaki mesafeyi artırmın.
- Aygıtı alıcının bağlı olduğu hattın farklı bir hattaki çıkışa bağlayın.
- Yardım için satıcıya veya tecrübeli bir teknisyene başvurun.

DİKKAT: Bu aygıt, FCC Kuralları Bölüm 15 uyarınca B Sınıfı dijital aygıtın sahip olması gereken sınırlara uyulması için onaylı donanımlar ve blendajlı kablolarla kullanılmalıdır. Tüm donanımlar blendajlı ve topraklı olmalıdır. Onaylı olmayan donanımlar veya blendajsız kablolarla kullanım radyo yahut sinyal alımında parazit neden olabilir.

MODİFİKASYON: Bu aygıt üzerinde yapılacak herhangi bir değişiklik veya modifikasyon garantiyi geçersiz kılabilir.

#### JA

#### 保証

mophieでは、お客様に最良の製品をお届けするよう尽力しております。このことから、当社では、製品のご購入日から1年間にわたり製品を保証しております。この保証は、お客様の制定法上の権利には影響を与えません。購入の証明として購入領収書のコピーを保管し、mophie.comで製品を登録してください。製品が登録されていない場合やご購入の証拠をご提示いただけない場合は、保証が無効になることがあります。

#### 除外と制限

本書で明示的に規定されている制限付き保証を除き、または適用法によって制限または禁止されている範囲内で、mophieは品質、商用性や特定の目的への適性に関する一切の明示・黙示の保証を明示的に拒否します。さらにお客様は、一切のmophie製品でいかなる保証違反から生ずる特別、付随的、間接的、懲罰的、または



보관하고, mophie.com에 제품을 등록하십시오. 제품을 등록하지 않거나 구입 증거를 제시하지 않을 경우 품질보증이 무효화될 수 있습니다.

제외 및 제한 사항  
법적으로 규정된 제한 보증을 제외하고 관련 법률에서 제한하거나 금지하는 범위까지 mophie는 품질 보증 또는 특정 목적에의 적합성에 대한 보증을 비롯하여 명시적이거나 암시적인 어떠한 다른 보증도 부인합니다. 그리고 귀하는 mophie가 어떠한 mophie 제품의 모든 유형의 보증 파기로 인해 발생하는 모든 특별한, 우발적, 간접적, 징벌적 또는 결과적 피해에 대해 보상 책무가 없음을 특별히 동의하는 바입니다. 또한 전술한 고지의 보편성을 제한하지 않고, 본 제한적 보증은 어떠한 상황에서도 mophie 제품의 내부 또는 외부의 어떤 전자 장치 또는 개인 재산에 대해서도 보증을 보장하거나 교체해 주지 않습니다.

고객 서비스  
전화: 1-888-9mophie  
해의 전화: +1 (269) 743-1340  
웹 사이트: www.mophie.com/cs

#### 경고

본 제품을 사용하기 전에 모든 지침과 경고 사항을 읽어 보시기 바랍니다. 본 제품을 부적절하게 사용할 경우 제품 손상, 과열, 유독 가스, 화재 또는 폭발이 발생할 수 있으며, 이에 대한 책임은 전적으로 귀하("구매자")에게 있으며 mophie llc("제조사")는 어떠한 책임도 지지 않습니다.

- ✖ 직사광선이나 기타 열원으로부터 고온 환경에 제품을 보관하지 마십시오. 화재 또는 기타 고온 환경에 장치를 두지 마십시오.
- ✖ 본 장치에 추락, 충돌, 마모 또는 기타 충격을 주지 않도록 주의하십시오. 어떠한 원인으로 인해 본 장치에 찌그러짐, 구멍, 찌꺼기, 변형, 부식 등과 같은 손상이 발생할 경우 사용을 중지하십시오. 제조업체에 문의하거나 현지 배터리 재활용 센터에서 적절한 방법으로 폐기하십시오.
- ✖ 어떠한 방법으로든 본 장치를 분해하거나, 용도 변경 또는 수정하려고 시도하지 마십시오.
- ✖ 이 제품을 충전하는 다양한 방법에 관해 궁금한 사항이나 지침을 빠른 시일 안내사의 도해를 참고하십시오.
- ✖ 본 장치의 부품을 교체하려고 시도하지 마십시오.
- ✖ 미성년자가 사용하기 위해 본 장치를 구매할 경우 구입하는 성인은 사용하기 전에 미성년자에게 세부 지침과 경고 사항을 제공할 것에 동의합니다. 그렇지 않은 경우의 결과는 전적으로 구매자의 책임입니다. 이에 구매자는 미성년자의 의도되지 않은 사용/오용에 대해 제조업체를 면책하는 데 동의합니다.
- ✖ 모든 제품은 철저한 품질 확인 검사를 거친 후에 제공됩니다. 장치가 과열되거나, 냄새가 나거나, 변형되거나, 미열되거나, 찢어지거나, 비정상적인 현상이 발생할 경우 즉시 모든 제품의 사용을 중지하고 제조업체에 문의하십시오.
- ✖ 배터리를 쓰레기통에 폐기하지 마십시오. 배터리를 쓰레기통에 폐기하면 주 및 연방 환경법 및 규정을 위반하는 것입니다. 사용된 배터리는 현지 배터리 재활용 센터에 항상 폐기하십시오.
- ✖ 본 제품에는 암을 발생시키고 선천적 장애 또는 다른 생식 기능 장애를 유발하는 것으로 캘리포니아 주에 알려진 화학 물질이 포함되어 있습니다.

#### 범용

본 제품은 반드시 적절한 장치와 함께 사용해야 합니다. 장치 포장에 명시된 내용을 참조하여 본 제품이 귀하의 특정 장치와

호환되는지 여부를 확인하십시오. 제조업체는 본 제품의 사용으로 인해 발생하는 어떠한 장치 피해에 대해서도 책임을 지지 않습니다.

제조업체는 본 제품의 설계 용도에 적합하지 않은 장치 또는 액세서리와 함께 본 제품을 의도되거나 의도되지 않은 용도로 사용하거나, 오용하여 그 결과로써 귀하 또는 제3자에게 발생할 피해에 대해 귀하 또는 제3자에게 어떠한 책임도 지지 않습니다. 제조업체는 상기에 요약된 대로 본 제품을 오용한 결과로써 귀하 또는 제3자에게 발생한 모든 피해에 대해 책임을 지지 않습니다. 귀하가 본 제품을 의도되지 않은 장치와 함께 사용하여 그 결과로써 피해가 발생할 경우, 귀하는 제3자에 대한 모든 결과적 무상에 대해 제조업체를 면책할 것에 동의합니다.

mophie, juice pack, Stay Powerfu, 5원 디자인 및 mophie 로고는 mophie inc.의 상표입니다. iPhone은 미국과 기타 국가에서 등록된 Apple Inc.의 상표입니다. 상표 "iPhone"은 iPhone K.K.의 사용 허가를 받아 사용됩니다. "Made for iPhone"(iPhone을 위해 제조)라는 표현은 전자제품 액세서리가 특별히 iPhone에 연결되도록 디자인되었으며 Apple의 성능표준에 부합하도록 개발자에 의해 인증되었다는 의미입니다. Apple은 이 기기의 작동, 또는 안전성 및 규제기준 준수에 대한 책임이 없습니다. iPhone에 이 액세서리를 사용하는 것은 무선 성능에 영향을 미칠 수도 있습니다. 'Qi' 기호는 Wireless Power Consortium의 상표입니다. 모든 권한 보유. 특허: mophie.com/patents.

이 장치는 FCC 규칙 파트 15 및 'RSS-Gen of IC Rules'를 준수합니다. 작동은 (1) 이 장치는 유해한 간섭을 유발해서는 안 되며, (2) 이 장치는 불필요한 간섭을 유발할 수 있는 간섭을 포함하여 수신한 모든 간섭을 수락해야 한다는 두 가지 조건을 따라야 합니다.

참고: 이 장치는 검사를 마쳤으며 FCC 규칙 파트 15에 따라 클래스 B 디지털 장치의 한도를 준수하는 것이 확인되었습니다. 이러한 한도는 주거지역의 설치에서 유해한 간섭을 합리적으로 방지하기 위해 만들어졌습니다. 본 장비는 무선 주파수 에너지를 생성하고 사용하고 방출할 수 있으며 지침에 따라 설치 및 사용하지 않을 경우 무선 통신에 유해한 간섭을 초래할 수 있습니다. 하지만 특정 설치 시간값이 생기기 않을 것이라고 보증할 수 없습니다.

본 장비를 켜거나 켜를 때 나타날 수 있는 라디오와 텔레비전 수신에 유해한 간섭이 유발된다면 사용자는 다음 방법으로 간섭을 교정할 것을 권합니다.

- 수신 안테나를 다시 설치하거나 새롭고 방향을 정하십시오.
- 장비와 수신기 사이의 거리를 더 멀리하십시오.
- 장비를 수신기가 연결된 것과 다른 회로의 콘센트에 연결하십시오.
- 딜러나 경력이 많은 기술자에게 도움을 청하십시오.

주의: FCC 규칙의 파트 15에 따라 클래스 B 디지털 장치의 제약 사항을 준수하기 위하여 본 장치는 인증된 주변기기 및 차폐전선과 함께 사용되어야 합니다. 모든 주변기기는 차폐하고 접지해야 합니다. 비인증 주변기기 또는 비차폐 케이블을 사용하여 작동할 경우 라디오나 수신에 간섭이 발생할 수 있습니다.

변경: 본 장치를 변경하거나 수정할 경우 품질보증이 무효화될 수 있습니다.

## SC

### 保固声明

在mophie, 我们专注于尽最大努力制造最优质产品。作为对此的支援, 本产品可享受从购买之日起1整年的免费保固。此保固期不会影响您可能享有的任何法定权利。请保留您的购买收据副本作为购买证明。并请记住通过mophie.com 注册您的产品。未注册您的产品及/或无法提供购买证明可能使保固失效。

### 除外情况与限制条款

除明确规定或在适用法律所限制或禁止之范围内的有限保固外, mophie明确拒绝明示或暗示的任何及所有其他保固, 包括任何质量、适销性或特定用途适用性的保固, 并且您特别同意mophie对于违反任何mophie产品型号的任何保固条款所导致的任何特殊、意外、间接、惩罚性或衍生性损害概不负责。除了且不限于上述免责声明之通用性的情形, 有限保固在任何情形下均不包含更换mophie产品内部或外部任何电子装置或私人财产, 或支付此类费用。

### 客户服务

电话: 1-888-8mophie  
国际: +1 (269) 743-1340  
网址: www.mophie.com/cs

### 警告

使用本产品前请阅读所有说明和警告。不当使用本产品可能导致产品损坏、过热、产生有毒气体、着火或爆炸, 这些损害均由您(“购买者”)而非mophie llc (“制造商”)负责。

- ⚠ 勿将装置存放于高温环境中, 包括烈日强光或其他热源造成的高温环境。请勿将设备置于火中或其他过热环境中。
- ⚠ 谨防设备遭受任何严重跌落、碰撞、磨损或其他冲击。如果由于任何原因导致设备出现凹陷、穿孔、撕裂、变形或腐蚀等问题, 请停止使用。请联系制造商或以适当方式将其弃置到您当地的电池回收中心。
- ⚠ 勿以任何方式拆解或试图改装或改造本装置。
- ⚠ 有关本装置各种充电方法的说明或疑问, 请参阅本快速入门指南的说明。
- ⚠ 勿尝试替换本装置的任何部件。
- ⚠ 如果购买者欲将本装置供未成年人使用, 则购买本装置的成年人同意在使用前向任何未成年人提供详细说明和警告。否则所导致的责任均由购买者自行承担, 且此购买者同意赔偿制造商因未成年人的意外使用/误用而蒙受的损失。
- ⚠ 所有产品均已经过全面品质保证检查。如果您发现您的装置过热、散发气味、变形、有磨损、划痕或遭遇或表现出异常现象, 请即刻停止使用所有产品并連絡制造商。
- ⚠ 切勿将电池丢弃入垃圾堆。根据美国各州和联邦环境法律和规范, 将电池弃置于垃圾箱属于不合法行为。用过的电池应弃置于您当地的电池回收中心。
- ⚠ 本产品包含加州已知致癌物导致癌症和新生儿缺陷或其他生有伤害的化学药品。

### 法律资料

本产品仅用于搭配相应装置使用。请参阅您的装置包装, 以确定本产品是否与您之特定装置相兼容。对于在使用本产品过程中对任何装置造成的任何损害, 制造商概不负责。

如果将本产品与不适合的任何装置或配件配合使用(无论故意或非故意)或误用, 而对您或任何第三方造成任何损害, 制造商对您或任何第三方概不负责。对于因上述误用本产品的情形而使您

或任何第三方遭受的任何损害, 制造商概不负责。如果您就将本产品搭配不当装置使用及此类使用造成的损害负责, 则您同意赔偿制造商因任何第三方由此遭受的任何伤害而蒙受的损失。

mophie、juice pack、Stay Powerful、五环设计及mophie标志为mophie inc的商标。iPhone是Apple Inc.的商标, 在美国及其他国家注册。商标iPhone获Aliphone KK特准使用。“Made for iPhone”是指这件电子配件经专门设计适用于iPhone, 并获得开发者的认证, 符合Apple的性能标准。Apple并不对本装置的操作或是否符合安全和监管标准负任何责任。请注意, 使用这配件时可能会影响您的iPhone的无线连接。“Qi”标志为Wireless Power Consortium的商标。保留所有权利。专利: mophie.com/patents。

本装置符合美国联邦通讯委员会(FCC)规范第15部分及IC规范中的RSS-Gen标准。操作应符合以下两项条件: (1) 本设备不得造成有害干扰; (2) 本设备必须接受收到的任何干扰, 包括可能引起非正常操作的干扰。

注意: 本设备已经测试, 根据美国联邦通信委员会(FCC)第15款规定, 本设备符合B级数字设备之相关界定。这些限制的设计目的, 是针对居家环境中的有害干扰提供合理的防护。本设备会产生、使用并辐射射频能量, 如果未依说明安装与使用, 可能会对无线电通讯产生有害干扰。然而, 也不能保证以特定方式安装就不会产生干扰。

如果您通过关闭及开启本设备, 发现本设备的确定对无线电或电视的接收产生了有害干扰, 建议您使用下列一种或多种方法, 来尝试消除干扰:

- 调整接收天线的方向或位置。
- 让设备与接收器彼此远离。
- 将设备与接收器分别连接到回路不同的插座上。
- 向经销商或经验丰富的技术员求助。

注意: 为确保遵守联邦通信委员会(FCC)第15款对于B类数字设备的限制规定, 本装置必须配合经认证的外围设备以及屏蔽电缆一起使用。所有外围设备均须为屏蔽及触地设备。搭配未经认证的外围设备或未屏蔽电缆使用可能对无线电发射或接收造成干扰。

修改声明: 对本装置的任何改动或改装均可能使其保固失效。

## TC

### 保固聲明

在mophie, 我們專注於盡最大努力製造最優質產品。作為對此的支援, 本產品可享受從購買之日起1整年的免費保固。此保固期不會影響您可能享有的任何法定權利。請保留您的購買收據副本作為購買證明。並請謹記通過mophie.com 註冊您的產品。未註冊您的產品及/或無法提供購買證明可能使保固失效。

### 除外情況與限制條款

除明確規定或在適用法律所限制或禁止之範圍內的有限保固外, mophie明確拒絕明示或暗示的任何及所有其他保固, 包括任何質量、適銷性或特定用途適用性的保固, 並且您特別同意mophie對於違反任何mophie產品型號的任何保固條款所導致的任何特殊、意外、間接、懲罰性或衍生性損害概不負責。除了且不限於上述免責聲明之通用性的情形, 有限保固在任何情形下均不包含更換mophie產品內部或外部任何電子裝置或私人財產, 或支付此類費用。



#### 客戶服務

電話：1-888-8mophie  
國際：+1 (269) 743-1340  
網址：www.mophie.com/cs

#### 警告

使用本產品前請閱讀所有說明和警告。不當使用本產品可能導致產品損壞、過熱、產生有毒氣體、著火或爆炸，這些損害均由您（「購買者」）而非mophie llc（「製造商」）負責。

- ❗ 勿將裝置存放於高溫環境中，包括烈日強光或其他熱源造成的高溫環境。請勿將設備置於火中或其他過熱環境中。
- ❗ 慎防設備遭受任何嚴重跌落、碰撞、磨損或其他衝擊。如果由於任何原因導致設備出現凹陷、穿孔、撕裂、變形或腐蝕等問題，請停止使用。請聯絡製造商或以適當方式將其棄置到您當地的電池回收中心。
- ❗ 勿以任何方式拆解或試圖改裝或改造本裝置。
- ❗ 有關本裝置各種充電方法的說明或疑問，請參閱本快速入門指南的說明。
- ❗ 勿嘗試替換本裝置的任何部件。
- ❗ 如果購買者欲將本裝置供未成人使用，則購買本裝置的成年人同意在使用前向任何未成人提供詳細說明和警告。否則所導致的責任均由購買者獨自承擔，且此購買者同意賠償製造商因未成人的意外使用 / 誤用而蒙受的損失。
- ❗ 所有產品均已經過全面品質保證檢查。如果您發現您的裝置過熱、散發氣味、變形、有磨損、切痕或遺渣或表現出異常現象，請即刻停止使用所有產品並連絡製造商。
- ❗ 切勿將電池丟棄入垃圾堆。根據美國各州和聯邦環境法律和規範，將電池棄置於垃圾箱屬不合法行為。用過的電池應棄置於您當地的電池回收中心。
- ❗ 本產品包含加州已知悉會導致癌症和新生兒缺陷或其他生育傷害的化學品。

#### 法律資料

本產品僅用於搭配相應裝置使用。請參閱您的裝置包裝，以確定本產品是否與您的特定裝置相兼容。對於在使用本產品過程中對任何裝置造成的任何損害，製造商概不負責。

如果將本產品與不適合的任何裝置或配件配合使用（無論故意或非故意）或誤用，而對您或任何第三方造成任何損害，製造商對您或任何第三方概不負責。對於因上述誤用本產品的情形而使您或任何第三方遭受的任何損害，製造商概不負責。如果您就將本產品搭配不當裝置使用及此類使用造成的損害負責，則您同意賠償製造商因任何第三方由此遭受的任何傷害而蒙受的損失。

mophie、juice pack、Stay Powerful、五環設計及mophie標誌為mophie inc的商標。iPhone是Apple Inc的商標，在美國及其他國家註冊。商標「iPhone」獲Aiphone KK特許使用。「Made for iPhone」是指這件電子配件經專門設計適用於iPhone，並獲得開發商的認證，符合Apple的性能標準。Apple並不對本裝置的操作或是否符合安全和監管標準負任何責任。請注意，使用這個配件時可能會影響您的iPhone的無線連接。「Qi」標誌為Wireless Power Consortium的商標。保留所有權利。專利：mophie.com/patents。

本裝置符合美國聯邦通訊委員會（FCC）規範第15部分及IC規範中的RSS-Gen標準。操作應符合以下兩項條件：（1）本設備不得造成有害干擾；（2）本設備必須接受收到的任何干擾，包括可能引起非正常操作的干擾。

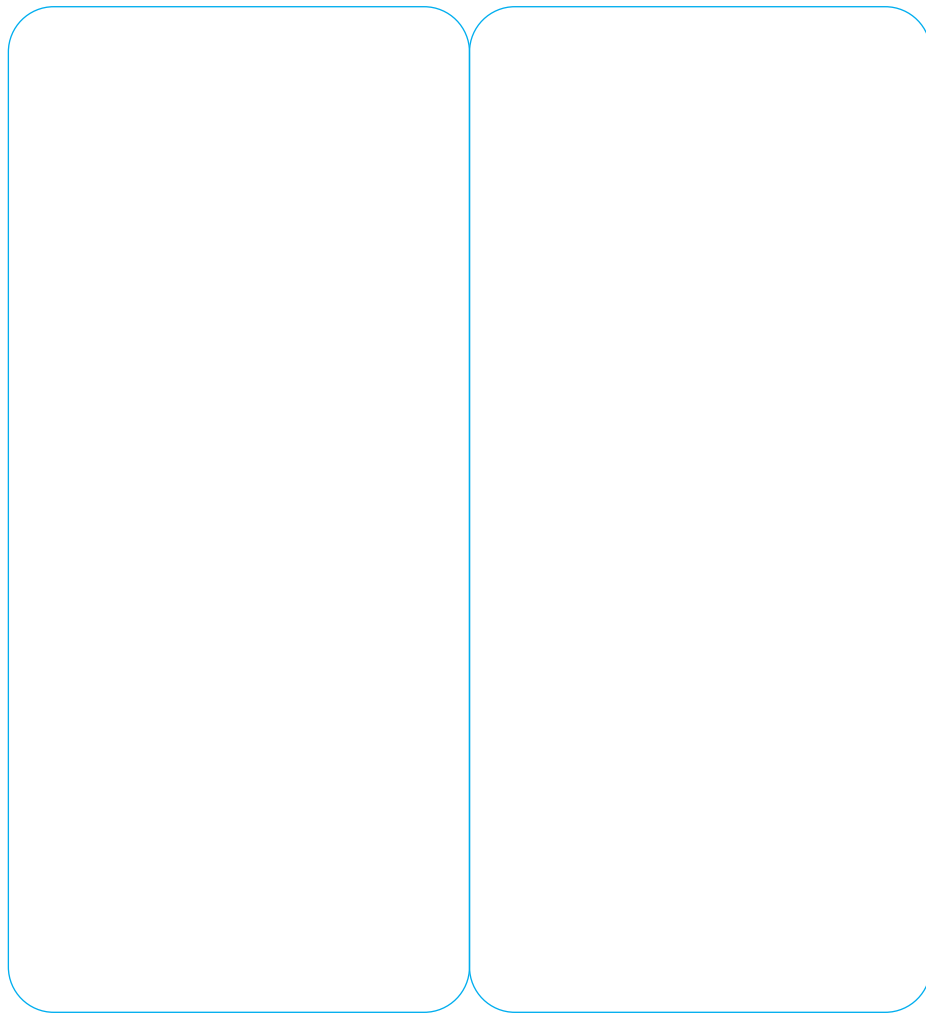
注意：本設備已經測試，根據美國聯邦通信委員會(FCC)第15款規定，本設備符合B級數字設備之相關規定。這些限制的設計目的，是針對居家環境中的有害干擾提供合理的防護。本設備會產生、使用並輻射射頻能量，如果未依說明安裝與使用，可能會對無線電通訊產生有害干擾。然而，也不能保證以特定方式安裝就不會產生干擾。

如果您透過關閉及開啟本設備，發現本設備的確對無線電或電視的接收產生了有害干擾，建議您使用下列一種或多種方法，來嘗試消除干擾：

- 調整接收天線的方向或位置。
- 讓設備與接收器彼此遠離。
- 將設備與接收器分別連接到回路不同的插座上。
- 向經銷商或經驗豐富的技術員求助。

注意：為確保遵守聯邦通信委員會（FCC）第15款對於B類數字設備的限制規定，本裝置必須配合經認證的外圍設備以及屏蔽電纜一起使用。所有外圍設備均須為屏蔽及觸地設備。搭配未經認證的外圍設備或未屏蔽電纜使用可能對無線電發射或接收造成干擾。

修改聲明：對本裝置的任何改動或改裝均可能使其保固失效。



PROJECT: JPRW-IP6 | QSG

DIMENSIONS: 61 mm x 133mm

BLEED: 6 mm

CREATIVE DESIGNER: Jai

PRODUCTION ARTIST: Jai

PDM: Will

PCM: James

DATE: February 2, 2016 12:35 PM

REV: 314-00083 REV: A

**SPECIAL INSTRUCTIONS:**

- Saddle stitched booklet.
- Text 100%K & Cool Grey 9C
- Cover prints rich black 60 47 100
- 36 Pages
- RevA2\_d0216

**COLORS: CMYK +**  
 PANTONE Cool Gray 9C

**3399\_JPRW-IP6-BLK & 3405\_JPRW-IP6-BLK-A | Quick Start Guide**

English, French, Italian, German, Spanish, Portuguese, Russian, Turkish, Japanese, Korean, Simplified Chinese & Traditional Chinese.

Download the full user manual:  
[mophie.com/manuals](http://mophie.com/manuals)

314-00083-A

 **STAY POWERFUL™**

1st Sign Off

Final Sign Off

PCM:

PDM:

Jon Bradley / Lya Edwards:

Julio Escalante: