



PROJECT: JPA-IPXs-IPXSM-iPXR | QSG  
DIMENSIONS: 134mm x 62mm  
BLEED: 125  
CREATIVE DESIGNER: Shane  
PRODUCTION ARTIST: Shane  
PDM: George  
PCM: Derrick  
DATE: December 17, 2018 5:13 PM  
ARENA: 314-00286 REV: A

COLORS: 4 color +  
● CMYK Black  
● Pantone Cool Gray 8 c

**SPECIAL INSTRUCTIONS:**

- Saddle stitched booklet, 36 pages.
- Place booklet inside the juice pack.
- RevA1\_1218

**juice pack access | iPhone X, iPhone Xs, iPhone Xs Max, iPhone Xr | Quick Start Guide**  
English, French, Italian, German, Spanish, Portuguese, Russian, Turkish, Japanese, Korean, Simplified Chinese & Traditional Chinese.



**mophie juice pack™**  
**JPAC-IPXR**

Made for iPhone Xs, iPhone Xs Max,

iPhone Xr, and iPhone X

QUICK START GUIDE

PROJECT: JPA-IPXs-IPXSM-IPXR | GSG  
 DIMENSIONS: 134mm x 62mm  
 BLEED: 125  
 CREATIVE DESIGNER: Bonnie  
 PRODUCTION ARTIST: Bonnie  
 PDM: Jack  
 PCM: Derrick  
 DATE: December 17, 2018 5:13 PM  
 ARENA: 314-00118 REV: A

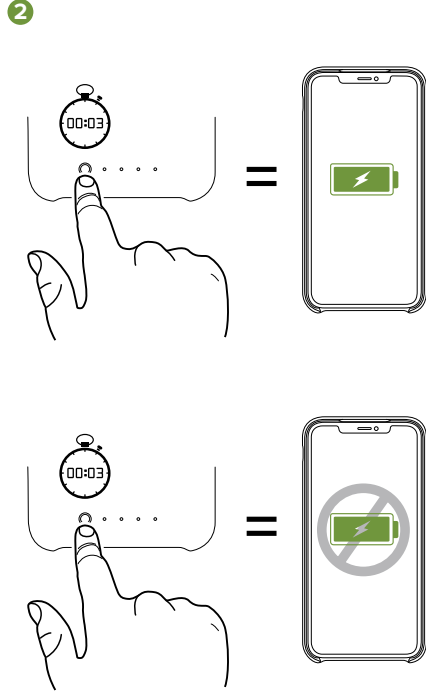
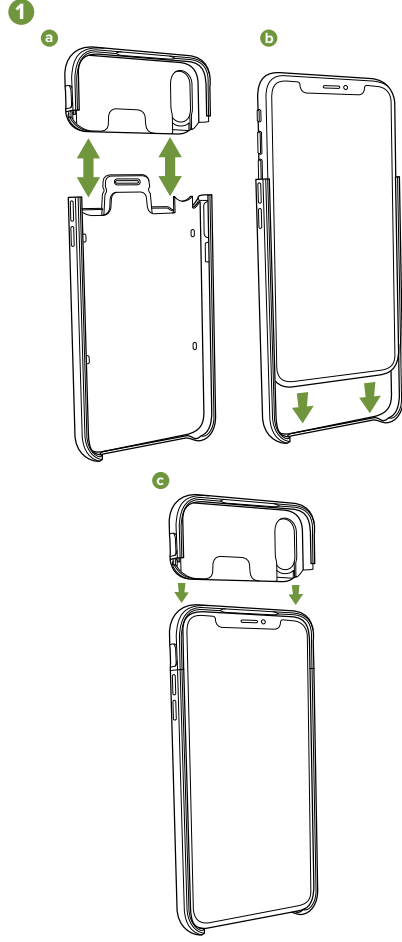
COLORS: 4 color +  
 ● CMYK Black  
 ● Pantone Cool Gray 8 c

**SPECIAL INSTRUCTIONS:**

- Saddle Stitched booklet, 36 pages.
- Place booklet inside the juice pack.
- RevA1\_1218

**juice pack air | iPhone X, iPhone Xs, iPhone Xs Max, iPhone XR | Quick Start Guide**

English, French, Italian, German, Spanish, Portuguese, Russian, Turkish, Japanese, Korean, Simplified Chinese & Traditional Chinese.



PROJECT: JPA-IPXs-IPXSM-IPXR | GSG  
 DIMENSIONS: 134mm x 62mm  
 BLEED: 125  
 CREATIVE DESIGNER: Bonnie  
 PRODUCTION ARTIST: Bonnie  
 PDM: Jack  
 PCM: Derrick  
 DATE: December 17, 2018 5:13 PM  
 ARENA: 314-00118 REV: A

**COLORS: 4 color +**

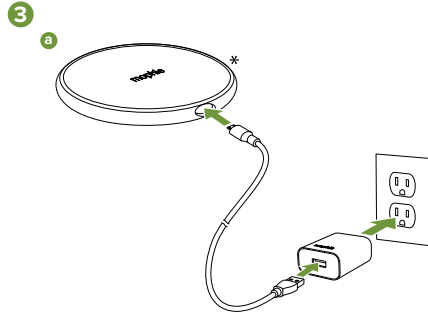
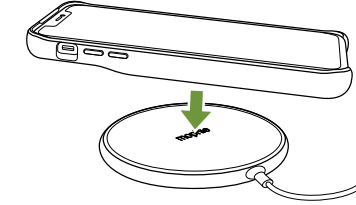
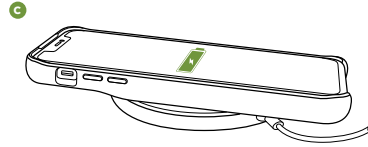
- CMYK Black
- Pantone Cool Gray 8 c

**SPECIAL INSTRUCTIONS:**

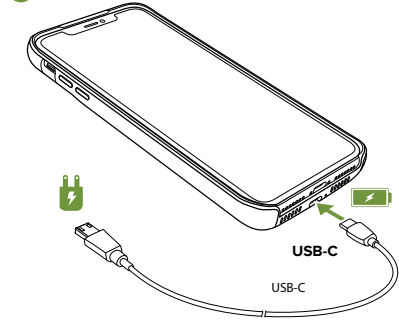
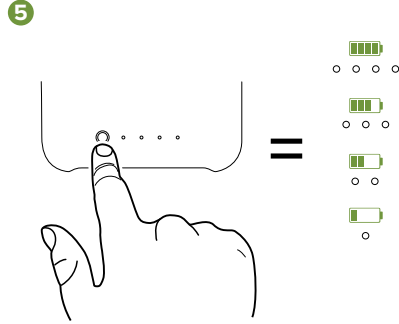
- Saddle Stitched booklet, 36 pages.
- Place booklet inside the juice pack.
- RevA1\_1218

**juice pack air | iPhone X, iPhone Xs, iPhone Xs Max, iPhone XR | Quick Start Guide**

English, French, Italian, German, Spanish, Portuguese, Russian, Turkish, Japanese, Korean, Simplified Chinese & Traditional Chinese.



\* mophie wireless charging base not included  
 \* mophie wireless charging base non inclus



PROJECT: JPA-IPX5-IPX5M-IPXR | GSG  
 DIMENSIONS: 134mm x 62mm  
 BLEED: 125  
 CREATIVE DESIGNER: Bonnie  
 PRODUCTION ARTIST: Bonnie  
 PDM: Jack  
 PCM: Derrick  
 DATE: December 17, 2018 5:13 PM  
 ARENA: 314-0018 REV: A

COLORS: 4 color +  

 CMYK Black  
 Pantone Cool Gray 8 c

**SPECIAL INSTRUCTIONS:**

- Saddle stitched booklet, 36 pages.
- Place booklet inside the juice pack.
- RevA\_1218

**juice pack air | iPhone X, iPhone Xs, iPhone Xs Max, iPhone Xr | Quick Start Guide**  
 English, French, Italian, German, Spanish, Portuguese, Russian, Turkish, Japanese, Korean,  
 Simplified Chinese & Traditional Chinese.

**EN**

**Warranty**

At mophie, we are dedicated to making the best quality products. To back this up, this product is warranted for 2 full years. This warranty does not affect any statutory rights that you may be entitled to. Keep a copy of your purchase receipt as proof of purchase. Be sure to register your product at [mophie.com](http://mophie.com). For full details regarding warranty terms and exclusions, please visit: [mophie.com/warranty](http://mophie.com/warranty).

**Exclusions & Limitations**

Except for the limited warranty expressly set forth or to the extent restricted or prohibited by applicable law, mophie expressly disclaims any and all other warranties express or implied, including any warranty of quality, merchantability, or fitness for a particular purpose, and you specifically agree that mophie shall not be liable for any special, incidental, indirect, punitive, or consequential damages of any type on any mophie product. In addition to and without limiting the generality of the foregoing disclaimers, the limited warranty does not, under any circumstances, cover the replacement or cost of any electronic device or personal property inside or outside of the mophie product.

**Customer Service**

Telephone: 1-888-8mophie (1-888-866-7443)  
 International: +1 (269) 743-1340  
 Web: [www.mophie.com/cs](http://www.mophie.com/cs)

**IMPORTANT SAFETY INSTRUCTIONS**

**Warning**

Read all instructions and warnings prior to using this product. Improper use of this product may result in product damage, excess heat, toxic fumes, fire or explosion, for which damages you ("Purchaser"), and not mophie llc ("Manufacturer") are responsible.

- ⚠ Before using your juice pack battery case for the first time, fully charge it (so that pressing the charge status button lights all 4 status LEDs).
- ⚠ Do not store device in high-temperature environment, including heat caused by intense sunlight or other forms of heat. Do not place device in fire or other excessively hot environments. Exposure to fire or temperature above 212°F (100°C) may cause explosion.
- ⚠ Be cautious of drops, bumps, abrasions, or other impacts to this device. If there is any damage to the device such as dents, punctures, tears, deformities, or corrosion due to any cause, discontinue use. Contact Manufacturer or dispose of it in an appropriate manner at your local battery-recycling center.
- ⚠ Do not expose the battery case to rain or snow.
- ⚠ Do not put fingers or hands into the product.
- ⚠ Do not disassemble this device or attempt to re-purpose or modify it in any manner.
- ⚠ For instructions or questions about the various ways to charge this device, refer to the illustrations in this quick-start guide.
- ⚠ Use of a power supply or charger not recommended by mophie may result in a risk of fire or injury to persons.
- ⚠ Do not use the battery case in excess of its output rating. Overloading outputs above rating may result in a risk of fire or injury to persons.
- ⚠ Do not attempt to replace any part of this device. If this device is accessible to or may be used by a minor, purchasing adult agrees to be solely responsible for providing supervision, instruction, and warnings. Purchaser agrees to defend, indemnify, and hold Manufacturer harmless for any claims or damages arising from unintended use or misuse by a minor.

- ⚠ All products have gone through a thorough quality assurance inspection. If you find that your device is excessively hot, is emitting odor, is deformed, abraded, cut or is experiencing or demonstrating an abnormal phenomenon, immediately stop all product use and contact Manufacturer.
- ⚠ Never dispose of batteries in the garbage. Disposal of batteries in the garbage is unlawful under state and federal environmental laws and regulations. Always take used batteries to your local battery-recycling center.
- ⚠ Switch off the battery case when not in use. The battery case will automatically switch off when disconnected from a device.
- ⚠ To comply with FCC RF exposure compliance requirements, the wireless charging device must be used with a separation distance of at least 20cm from all persons.

**SAVE THESE INSTRUCTIONS**

**Legal**

This product is meant for use only in conjunction with the appropriate device. Please consult your device packaging to determine whether this product is compatible with your particular device. Manufacturer is not responsible for any damages to any device incurred through the use of this product.

Manufacturer shall not in any way be liable to you or to any third party for any damages you or any third party may suffer as a result of use, intended or unintended, or misuse of this product in conjunction with any device or accessory other than the appropriate device for which this product is designed. Manufacturer will not be responsible for any damages you or any third party may suffer as a result of misuse of this product as outlined above. Purchaser agrees to defend, indemnify, and hold Manufacturer harmless for any claims or damages arising from unintended use or misuse, including use with an unintended device.


mophie, juice pack, Stay Powerful, mophie loves you, the five-circles design and the mophie logo are trademarks of mophie inc. iPhone is a trademark of Apple Inc. The trademark "iPhone" is used in Japan with a license from Alphone K.K. The 'Q' symbol is a trademark of the Wireless Power Consortium. USB-C is a trademark of USB Implementers Forum. All rights reserved. Patents: [mophie.com/patents](http://mophie.com/patents).

This device complies with part 15 of the FCC Rules and RSS-Gen of IC Rules. Operation is subject to the following two conditions: (1) This device may not cause harmful interference, and (2) this device must accept any interference received, including interference that may cause undesired operation.

NOTE: This equipment has been tested and found to comply with the limits for a Class B digital device, pursuant to part 15 of the FCC Rules. These limits are designed to provide reasonable protection against harmful interference in a residential installation. This equipment generates, uses and can radiate radio frequency energy and, if not installed and used in accordance with the instructions, may cause harmful interference to radio communications. However, there is no guarantee that interference will not occur in a particular installation. If this equipment does cause harmful interference to radio or television reception, which can be determined by turning the equipment off and on, the user is encouraged to try to correct the interference by one or more of the following measures:

- Reorient or relocate the receiving antenna.
- Increase the separation between the equipment and receiver.
- Connect the equipment into an outlet on a circuit different from that to which the receiver is connected.
- Consult the dealer or an experienced technician for help.

PROJECT: JPA-IPX5-IPXSM-IPXR | GSG  
 DIMENSIONS: 134mm x 62mm  
 BLEED: 125  
 CREATIVE DESIGNER: Bonnie  
 PRODUCTION ARTIST: Bonnie  
 PDM: Jack  
 PCM: Derrick  
 DATE: December 17, 2018 5:13 PM  
 ARENA: 314-0018 REV: A

COLORS: 4 color +  


SPECIAL INSTRUCTIONS:

- Saddle stitched booklet, 36 pages.
- Place booklet inside the juice pack.
- RevA\_1\_1218

juice pack air | iPhone X, iPhone Xs, iPhone Xs Max, iPhone XR | Quick Start Guide  
 English, French, Italian, German, Spanish, Portuguese, Russian, Turkish, Japanese, Korean,  
 Simplified Chinese & Traditional Chinese.

**CAUTION:** To comply with the limits of the Class B digital device, pursuant to Part 15 of the FCC Rules, this device must be used with certified peripherals and shielded cables. All peripherals must be shielded and grounded. Operation with non-certified peripherals or non-shielded cables may result in interference to radio or reception.

**MODIFICATION:** Any changes or modifications of this device could void the warranty.

**STATEMENT OF COMPLIANCE:**

Hereby, ZAGG International declares that the radio equipment wireless charging device is in compliance with Directive 2014/53/EU. The full text of the EU declaration of conformity is available at the following Internet address: [http://www.mophie.com/cert\\_red](http://www.mophie.com/cert_red).

**WEEE STATEMENT:** All of our products are marked with the WEEE symbol; this indicates that this product must NOT be disposed of with other waste. Instead it is the user's responsibility to dispose of their waste electrical and electronic equipment by handing it over to an approved re-processor, or by returning it to mophie, inc. for reprocessing. For more information about where you can send your waste equipment for recycling, please contact mophie, inc. or one of your local distributors.

THIS DEVICE CONFORMS TO UL STD. 60950-1. CERTIFIED TO CSA STD. 22.2 NO. 60959-1. CONFORMS TO UL SUBJECT 2056.

FR

**Garantie**

mophie s'engage à fabriquer des produits de la meilleure qualité possible. Afin d'étayer cette promesse, ce produit est garanti 2 ans à compter de la date d'achat. Cette garantie n'invalide pas les recours légaux auxquels vous pourriez prétendre. Conservez une copie de votre facture comme preuve de votre achat. N'oubliez pas d'enregistrer votre produit sur [mophie.com](http://mophie.com). Pour plus de détails sur les conditions et exclusions de la garantie, veuillez visiter le site: [mophie.com/warranty](http://mophie.com/warranty).

**Exclusions et limites**

À l'exception de la garantie limitée expressément stipulée ou dans la mesure restreinte ou interdite par le droit applicable, mophie exclut expressément toute autre garantie explicite ou implicite, y compris toute garantie de qualité, de caractère marchand ou d'adéquation à un usage particulier et vous acceptez spécifiquement que mophie ne sera pas tenue responsable de tout dommage spécial, circonstanciel, indirect, punitif ou consécutif suite à une violation de quelque garantie de quelque type que ce soit sur quelque produit mophie. Par ailleurs et sans limiter la généralité de ce qui précède, la garantie limitée ne couvre, sous aucune circonstance, le remplacement ou le coût de tout appareil électronique ou de toute propriété personnelle à l'intérieur ou à l'extérieur du produit mophie.

**CONSIGNES IMPORTANTES DE SÉCURITÉ**

**Service clientèle**

Téléphone : 1-888-8mophie (1-888-866-7443)  
 Numéro international : +1 (269) 743-1340  
 Site Web : [www.mophie.com/cs](http://www.mophie.com/cs)

**Avertissement**

Lisez bien toutes les instructions et l'ensemble des avertissements avant d'utiliser ce produit. Une mauvaise utilisation de ce produit peut entraîner des dommages tels que détérioration, surchauffe, fumées toxiques, incendie ou explosion dont vous (l'« Acheteur ») et non mophie, llc (le « Fabricant ») serez tenu pour responsable.

- ⚠ Avant d'utiliser votre boîtier chargeur juice pack pour la première fois, chargez-le complètement (de manière à ce que les 4 voyants LED s'allument lorsque vous appuyez sur l'indicateur de charge).
- ⚠ Ne rangez pas ce produit dans un endroit soumis à des températures élevées, y compris à la chaleur provoquée par un ensoleillement intense ou à toute autre forme de chaleur. L'exposition au feu ou à une température supérieure à 100°C (212°F) peut provoquer une explosion.
- ⚠ Évitez les chutes, bosses, éraflures ou autres impacts excessifs infligés à cette batterie. Si la batterie subissait des dommages tels que bosses, perforations, déchirures, déformations ou corrosion, quelle qu'en soit la cause, cessez de l'utiliser. Contactez le Fabricant ou jetez-la de manière appropriée dans votre centre de recyclage de batteries le plus proche.
- ⚠ Ne pas exposer le boîtier chargeur à la pluie ou à la neige.
- ⚠ N'introduisez pas les doigts ou les mains dans le produit.
- ⚠ Ne démontez pas cette batterie et n'essayez pas de la transformer ou de la modifier d'une quelconque façon.
- ⚠ Pour toute question ou instruction relative aux différentes façons de charger ce produit, reportez-vous aux illustrations du guide de démarrage rapide fourni.
- ⚠ L'utilisation d'un bloc d'alimentation ou d'un chargeur non recommandé ou vendu par mophie peut entraîner un risque d'incendie ou de blessure.
- ⚠ N'utilisez pas le chargeur portable au-delà de sa puissance de sortie. Une surcharge supérieure à la valeur nominale peut entraîner un risque d'incendie ou de blessure.
- ⚠ Ne tentez pas de remplacer quelque pièce de cette batterie.
- ⚠ Si l'acheteur se procure cette batterie pour la confier à un mineur, l'adulte procédant à l'achat accepte de fournir des instructions et avertissements détaillés à tout mineur avant utilisation. Tout manquement à cet engagement implique la responsabilité de l'acheteur, qui accepte d'indemniser le fabricant en cas d'utilisation non intentionnelle ou inappropriée par un mineur.
- ⚠ Toutes les batteries ont été soumises à un contrôle qualité approfondi. Si votre batterie chauffe excessivement, dégage une odeur, est déformée, rayée, coupée ou si elle subit ou présente un comportement anormal, arrêtez immédiatement de l'utiliser et contactez le fabricant.
- ⚠ Ne jetez jamais des batteries avec les ordures ménagères. Jeter des batteries avec les ordures ménagères est illégal en vertu des lois et règlements étatiques et fédéraux sur l'environnement. Apportez toujours les batteries usagées à votre centre de recyclage des batteries le plus proche.
- ⚠ Étendez le boîtier chargeur lorsqu'il n'est pas utilisé. Le boîtier chargeur s'éteint automatiquement lorsqu'il est déconnecté d'un appareil.
- ⚠ Pour se conformer aux exigences de conformité d'exposition RF de la FCC, ce dispositif de charge sans fil doit être utilisé avec une distance de séparation d'au moins 10 cm de toute personne.


**CONSERVEZ CES INSTRUCTIONS**

**Mentions légales**

Cette batterie n'est conçue que pour être utilisée avec l'appareil approprié. Veuillez consulter l'emballage de votre batterie pour déterminer si elle est compatible avec votre appareil particulier. Le fabricant n'est pas responsable des dommages causés à un appareil du fait de l'utilisation de ce produit.

Le fabricant ne peut en aucun cas être tenu pour responsable envers vous ou tout tiers des dommages que vous ou ce tiers pourriez subir suite à l'utilisation, intentionnelle ou non, ou à une utilisation inappropriée de ce produit conjointement avec tout appareil ou accessoire autre que les appareils appropriés pour lesquels ce produit est conçu. Le fabricant ne pourra pas être tenu

PROJECT: JPA-IPX5-IPX5M-IPXR | GSG  
 DIMENSIONS: 134mm x 62mm  
 BLEED: 125  
 CREATIVE DESIGNER: Bonnie  
 PRODUCTION ARTIST: Bonnie  
 PDM: Jack  
 PCM: Derrick  
 DATE: December 17, 2018 5:13 PM  
 ARENA: 314-0018 REV: A

COLORS: 4 color +  
  
 ● CMYK Black  
 ● Pantone Cool Gray 8 c

SPECIAL INSTRUCTIONS:

- Saddle stitched booklet, 36 pages.
- Place booklet inside the juice pack.
- RevA\_1\_1218

juice pack air | iPhone X, iPhone Xs, iPhone Xs Max, iPhone XR | Quick Start Guide  
 English, French, Italian, German, Spanish, Portuguese, Russian, Turkish, Japanese, Korean,  
 Simplified Chinese & Traditional Chinese.

pour responsable des dommages que vous ou tout tiers pourriez subir suite à une utilisation inappropriée de ce produit, tel que décrit ci-dessus. Si vous êtes responsable de l'utilisation du produit avec un appareil inapproprié et que des dommages résultent d'une telle utilisation, vous vous engagez à indemniser le fabricant pour toutes les blessures infligées à des tiers.

mophie, juice pack, Stay Powerful, mophie loves you, le concept de cinq cerclé et le logo mophie sont des marques commerciales de mophie, Inc. iPhone sont de marque commerciale d'Apple Inc., enregistrés aux États-Unis et dans d'autres pays. La marque déposée « iPhone » est utilisée au Japon avec une licence. Aliphone K.K. Le symbole « Qi » est une marque de commerce du Wireless Power Consortium. USB-C est une marque déposée de USB Implementers Forum. Tous droits réservés. Brevets : mophie.com/patents.

Cet appareil est conforme à la partie 15 des directives FCC et aux spécifications RSS-Gen de la réglementation IC. Son fonctionnement est soumis aux deux conditions suivantes : (1) cet appareil ne doit pas provoquer d'interférences dangereuses ; et (2) cet appareil doit accepter toute interférence reçue, y compris celles pouvant causer un fonctionnement indésirable.

REMARQUE: Cet équipement a été testé et jugé conforme aux limites établies pour un appareil numérique de classe B, conformément à la partie 15 des directives de la FCC. Ces limites ont pour objet d'assurer une protection raisonnable contre les interférences dangereuses dans une installation résidentielle. Cet équipement génère, utilise et peut émettre de l'énergie par radiofréquence et, s'il n'est pas installé et utilisé conformément aux instructions, peut engendrer des interférences nuisibles aux communications radio. Cependant, il n'est pas garanti que des interférences ne se produiront pas dans une installation particulière.

Si cet équipement provoque des interférences néfastes à la réception de la radio ou de la télévision (ce qui se vérifie en allumant et en éteignant l'appareil), l'utilisateur pourra tenter de corriger ces interférences en appliquant une ou plusieurs des mesures suivantes :

- Réorienter ou déplacer l'antenne de réception.
- Augmenter la distance entre l'équipement et le récepteur.
- Brancher l'équipement à une prise d'un circuit différent de celui sur lequel est branché le récepteur.
- Consulter le revendeur ou un technicien expérimenté pour obtenir de l'aide.

ATTENTION: Pour respecter les limites de l'appareil numérique de Classe B, et conformément à la partie 15 des directives de la FCC, cet appareil doit être utilisé avec des câbles blindés et des périphériques certifiés. Tous les périphériques doivent être blindés et mis à la terre. L'utilisation avec des périphériques non agréés ou des câbles non blindés peut entraîner des interférences avec la radio ou au niveau de la réception.

MODIFICATION : Tout(e) changement ou modification de cet appareil peut entraîner l'annulation de la garantie.

DÉCLARATION DEEE : Tous nos produits sont marqués du symbole DEEE ; ceci implique que tout NE doit pas être traité comme un déchet avec les autres déchets. Au contraire, il en va de la responsabilité de l'utilisateur d'éliminer ses équipements électriques et électroniques usagés en les remettant à un recycleur agréé, ou en les retournant à mophie, inc. pour recyclage. Pour plus d'information sur les lieux de collecte de votre équipement usagé aux fins de recyclage, veuillez contacter mophie, inc ou un de vos distributeurs locaux.

CET APPAREIL EST CONFORME À LA NORME UL 60950-1. CERTIFIÉ À LA NORME CSA 22.2 NO. 60959-1. CONFORME À LA NORME IEC SUBJECT 2056.

IT

**Garanzia**  
 L'obiettivo di mophie è realizzare prodotti della migliore qualità. Per questo motivo, il prodotto è dotato di una garanzia di 2 anni dalla data di acquisto. Questa garanzia non limita in alcun modo i diritti statuari dell'acquirente. Conserva una copia della ricevuta come prova di acquisto. Assicurati di registrare il prodotto su [mophie.com](http://mophie.com). Per tutti i dettagli relativi ai termini di garanzia e alle esclusioni, visitare: [mophie.com/warranty](http://mophie.com/warranty).

**Esclusioni e limitazioni**  
 Ad esclusione della garanzia limitata espressamente definita in precedenza o entro i limiti imposti dalla legislazione vigente, mophie disconosce espressamente qualsiasi altra garanzia esplicita o implicita, includendo garanzie sulla qualità, la commerciabilità o l'idoneità a specifici scopi: l'utente accetta inoltre espressamente che mophie non è in alcun modo responsabile di qualsivoglia danno speciale, accidentale, indiretto, punitivo o consequenziale legato alla violazione di qualsivoglia garanzia per qualsiasi prodotto mophie. In aggiunta e senza limitare la generalità di tali dichiarazioni di non responsabilità, la garanzia limitata non copre, in nessun caso, la sostituzione o il rimborso di dispositivi elettronici o beni personali all'interno o all'esterno del prodotto mophie.

**Servizio Clienti**  
 Telefono: 1-888-8mophie (-1888-866-7443)  
 Internazionale: +1 (269) 743-1340  
 Web: [www.mophie.com/cs](http://www.mophie.com/cs)

**NORME DI SICUREZZA IMPORTANTI**

**Avvertenza**  
 Prima di utilizzare il prodotto, leggere tutte le istruzioni e le norme di sicurezza. L'uso improprio del prodotto può causare danni, surriscaldamento, esalazioni tossiche, incendi o esplosioni per i quali l'Acquirente sarà ritenuto unico responsabile; tali danni non potranno essere imputati a mophie, Inc (il "Produttore").

- ⚠ Prima di usare la custodia di alimentazione juice pack per la prima volta, caricarla completamente (in modo che alla pressione del pulsante dello stato di carica si accendano tutti e 4 i LED di stato).
- ⚠ Non conservare il dispositivo in ambienti molto caldi, né alla luce diretta del sole. Non gettare il dispositivo nel fuoco e non esporlo a temperature eccessivamente elevate. L'esposizione a fiamme o temperature superiori a 100 °C (212 °F) può causare esplosioni.
- ⚠ Evitare di esporre il dispositivo a cadute, urti, graffi o altri tipi di impatto. Nel caso in cui, per qualsiasi motivo, il dispositivo dovesse presentare danni quali ammaccature, fori, lacerazioni, deformità o zone corrose, sarà necessario interromperne l'uso. Contattare il Produttore o smaltirlo in maniera adeguata presso un centro di riciclaggio locale.
- ⚠ Non esporre la custodia di alimentazione a pioggia o neve.
- ⚠ Non infilare le dita o le mani nel prodotto.
- ⚠ Non tentare di smontare il dispositivo né di ripararlo o modificarlo in alcun modo.
- ⚠ Per domande e istruzioni sulle varie modalità di caricamento del dispositivo, fare riferimento alle illustrazioni sul presente manuale.
- ⚠ L'uso di un alimentatore o un caricabatterie non raccomandato da mophie può causare il rischio di incendio o lesioni alle persone.

PROJECT: JPA-IPX5-IPXSM-IPXR | GSG  
 DIMENSIONS: 134mm x 62mm  
 BLEED: 125  
 CREATIVE DESIGNER: Bonnie  
 PRODUCTION ARTIST: Bonnie  
 PDM: Jack  
 PCM: Derrick  
 DATE: December 17, 2018 5:13 PM  
 ARENA: 314-0018 REV: A

**COLORS: 4 color +**

- CMYK Black
- Pantone Cool Gray 8 c

**SPECIAL INSTRUCTIONS:**

- Saddle stitched booklet, 36 pages.
- Place booklet inside the juice pack.
- RevA\_1218

## juice pack air | iPhone X, iPhone Xs, iPhone Xs Max, iPhone XR | Quick Start Guide

English, French, Italian, German, Spanish, Portuguese, Russian, Turkish, Japanese, Korean,  
Simplified Chinese & Traditional Chinese.

- ✖ Non usare la custodia di alimentazione a valori in uscita superiori a quelli nominali. Il sovraccarico al di sopra dei valori nominali può causare il rischio di incendio o lesioni alle persone.
- ✖ Non tentare di sostituire alcuna parte di questo dispositivo.
- ✖ Se il dispositivo è destinato a un minore, l'Adulto Acquirente accetta di fornire al minore istruzioni dettagliate e avvertenze prima dell'utilizzo del prodotto. Le conseguenze derivanti dal mancato rispetto di questo punto sono imputabili esclusivamente all'Acquirente, che accetta il Produttore da qualsiasi responsabilità relativa a un utilizzo non intenzionale proprio o improprio da parte di un minore.
- ✖ Tutti i prodotti sono stati sottoposti a un accurato controllo di qualità. Se il dispositivo risulta surriscaldato, emana odori, è deformato, abraso o tagliato, o presenta un funzionamento anomalo, interromperne immediatamente l'uso e contattare il Produttore.
- ✖ Non gettare mai le batterie tra i rifiuti ordinari. Lo smaltimento delle batterie con i rifiuti ordinari è illegale secondo le leggi e le normative ambientali statali e regionali. Smaltire sempre le batterie esauste presso un apposito centro di riciclaggio.
- ✖ Spegnere la custodia di alimentazione quando non è in uso. La custodia di alimentazione si spegne automaticamente quando non è collegata a un dispositivo.
- ✖ Per soddisfare i requisiti di conformità all'esposizione RF FCC, questo dispositivo di ricarica wireless deve essere utilizzato con una distanza di separazione di almeno 10 cm da tutti le persone.

**CONSERVARE QUESTE ISTRUZIONI**
**Note legali**

Questo prodotto è destinato esclusivamente all'uso con un appropriato dispositivo. Consultare la confezione del dispositivo per determinare se questo caricabatterie è compatibile con un particolare dispositivo mobile. Il Produttore non è responsabile di eventuali danni causati a qualsiasi dispositivo a seguito dell'uso di questo prodotto.

Il Produttore non è in alcun modo responsabile di qualsivoglia danno subito dall'Acquirente o da terzi a seguito dell'utilizzo, intenzionale o non intenzionale, o dell'utilizzo improprio di questo prodotto con dispositivi o accessori diversi dal dispositivo per cui il prodotto è stato sviluppato. Il Produttore non si assume alcuna responsabilità per qualsivoglia danno causato all'Acquirente o a terzi dall'utilizzo improprio di questo prodotto, come definito sopra. Qualora l'Acquirente utilizzi il prodotto con un dispositivo diverso da quello opportuno e tale utilizzo causi dei danni, l'Acquirente accetta di risarcire il Produttore per eventuali lesioni derivanti cagionate a terzi.

mophie, juice pack, Stay Powerful, mophie loves you, il motivo a cinque cerchi e il logo mophie sono marchi di mophie, Inc. iPhone sono marchi commerciali di Apple Inc. La marque déposée « iPhone » est utilisée au Japon avec une licence Aiphone K.K. Il simbolo "Qi" è un marchio di Wireless Power Consortium. USB-C è un marchio di USB Implementers Forum. Tutti i diritti riservati. Brevetti: mophie.com/patents.

Questo dispositivo è conforme alla Parte 15 delle Norme FCC e al RSS-Gen del regolamento IC. Il funzionamento è soggetto alle due condizioni riportate di seguito: (1) il dispositivo non può provocare interferenze dannose; (2) il dispositivo deve accettare eventuali interferenze ricevute, incluse le interferenze che possono provocare un funzionamento non desiderato.

NOTA: La presente apparecchiatura è stata sottoposta a test e dichiarata conforme ai limiti stabiliti per i dispositivi digitali di Classe B, ai sensi della Parte 15 delle Norme FCC. Questi limiti sono stabiliti per fornire livelli di protezione accettabili contro interferenze

nocive in installazioni residenziali. La presente apparecchiatura genera, utilizza e può emettere frequenze radio e, se non installata e utilizzata in conformità alle istruzioni fornite dal produttore, può provocare interferenze dannose per le comunicazioni via radio. Non esiste tuttavia garanzia che tali interferenze non possano verificarsi in determinati impianti.

Se tale apparecchiatura provoca interferenze dannose per la ricezione di trasmissioni radio o televisive, che possono essere determinate spegnendo e in seguito riaccendendo l'apparecchiatura, l'utente è invitato a cercare di correggere l'interferenza adottando una o più delle seguenti misure:

- Riorientare o riposizionare l'antenna ricevente.
- Aumentare la distanza tra l'apparecchiatura e il ricevitore.
- Collegare l'apparecchiatura a una presa su un circuito diverso da quellodel ricevitore.
- Consultare il rivenditore o un tecnico professionista

**AVVERTENZA:** Per garantire la conformità ai limiti stabiliti per i dispositivi digitali di Classe B ai sensi della Parte 15 delle Norme FCC, questo dispositivo deve essere utilizzato con periferiche certificate e cavi schermati. Tutte le periferiche devono essere schermate e messe a terra. L'uso con periferiche non certificate o cavi non schermati può provocare interferenze alla ricezione radio-televisiva.

**MODIFICHE:** Qualsiasi cambiamento o modifica apportati a questo dispositivo può invalidare la garanzia.

**DICHIARAZIONE RAAE:** Tutti i nostri prodotti sono marchiati con il simbolo RAAE; ciò indica che questo prodotto NON deve essere smaltito con altri rifiuti. Al contrario, è responsabilità dell'utente smaltire i suoi dispositivi elettrici ed elettronici consegnandoli a un riciclatore, o restituendoli a mophie, Inc. per il riciclaggio. Per ulteriori informazioni riguardo i siti dove inviare i propri dispositivi di rifiuto per lo smaltimento, ti preghiamo di contattare mophie, Inc o uno dei tuoi distributori locali.

**CET APPAREIL EST CONFORME A LA NORME UL 60950-1. CERTIFIÉ A LA NORME CSA 22.2 NO. 60959-1. CONFORME A LA NORME UL SUBJECT 2056.**


**DE**
**Garantie**

Wir bei mophie sind darauf bedacht, Produkte in der bestmöglichen Qualität herzustellen. Daher gilt für dieses Produkt eine Garantie von 2 Jahre. Diese Garantie beeinträchtigt keine eventuell bestehenden gesetzlichen Rechte. Bewahren Sie ein Exemplar Ihrer Quittung als Kaufbeleg auf. Achten Sie darauf, Ihr Produkt auf mophie.com zu registrieren. Ausführliche Informationen zu Garantiebedingungen und -ausschlüssen finden Sie unter: mophie.com/warranty.

**Ausschlüsse und Einschränkungen**

Mit Ausnahme der ausdrücklich angegebenen begrenzten Gewährleistung bzw. soweit nicht durch das anwendbare Recht eingeschränkt oder verboten, schließt mophie hiermit jegliche zusätzlichen und stillschweigenden Gewährleistungen aus, einschließlich zu Qualität, Marktgängigkeit oder Eignung für einen bestimmten Zweck. Sie stimmen insbesondere zu, dass mophie nicht für etwaige besondere Schäden, Nebenschäden, indirekte Schäden, Bußzahlungen oder Folgeschäden haftet, die durch die Verletzung einer Gewährleistung jeglicher Art für ein mophie-Produkt entstehen. Darüber hinaus und ohne Einschränkung der grundsätzlich

PROJECT: JPA-IPX5-e-IPXSM-IPXR | GSG  
 DIMENSIONS: 134mm x 62mm  
 BLEED: 125  
 CREATIVE DESIGNER: Bonnie  
 PRODUCTION ARTIST: Bonnie  
 PDM: Jack  
 PCM: Derrick  
 DATE: December 17, 2018 5:13 PM  
 ARENA: 314-0018 REV: A

COLORS: 4 color +  


**SPECIAL INSTRUCTIONS:**

- Saddle stitched booklet, 36 pages.
- Place booklet inside the juice pack.
- RevA1\_1218

**juice pack air | iPhone X, iPhone Xs, iPhone Xs Max, iPhone XR | Quick Start Guide**  
 English, French, Italian, German, Spanish, Portuguese, Russian, Turkish, Japanese, Korean,  
 Simplified Chinese & Traditional Chinese.

Gültigkeit der vorhergehenden Ausschüsse deckt die beschränkte Garantie unter keinen Umständen die Ersetzung oder die Kosten von elektronischen Geräten oder persönlichem Eigentum innerhalb oder außerhalb des mophie-Produkts ab.

**Kundenservice**  
 Telefon: 1-888-8mophie (1-888-866-7443)  
 International: +1 (269) 743-1340  
 Web: www.mophie.com/cs

**WICHTIGE SICHERHEITSAUWEISUNGEN**

**Warnung**

Lesen Sie vor dem Benutzen dieses Produkts alle Anweisungen und Warnhinweise. Unsachgemäße Nutzung dieses Produkts kann zur Beschädigung des Produkts, Überhitzung, giftigen Dämpfen, Feuer und Explosionen führen; für diese Schäden sind Sie („Käufer“) und nicht mophie llc („Hersteller“) verantwortlich.

- ⌘ Bevor Sie Ihr juice pack Batteriegehäuse das erste Mal benutzen, laden Sie es vollständig auf (so dass, wenn man die Ladestast-Taste drückt, alle 4 Status-LED aufleuchten).
- ⌘ Bewahren Sie das Gerät nicht in einer Umgebung mit hoher Temperatur auf, einschließlich Erwärmung durch intensive Sonneneinstrahlung oder andere Formen von Wärmequellen. Legen Sie das Gerät nicht in Feuer oder in eine übermäßig heiße Umgebung.
- ⌘ Schützen Sie das Gerät vor Stürzen, Stößen, Abnutzung und sonstigen Schäden. Verwenden Sie das Gerät nicht länger, wenn Sie daran Dellen, Einstiche, Risse, Deformierungen oder Korrosion welcher Ursache auch immer feststellen. Kontaktieren Sie den Hersteller oder entsorgen Sie den Akku ordnungsgemäß bei einer öffentlichen Sammelstelle in Ihrer Nähe.
- ⌘ Setzen Sie das tragbare Ladegerät keinem Regen oder Schnee aus. Stecken Sie keine Finger oder die ganze Hand in das Produkt.
- ⌘ Zerlegen Sie dieses Gerät nicht und versuchen Sie nicht, es anderweitig zu nutzen oder zu modifizieren.
- ⌘ Falls Sie Fragen zu den verschiedenen Methoden zum Laden des Geräts haben oder ausführliche Anleitungen benötigen, sehen Sie sich bitte die Illustrationen in dieser Bedienungsanleitung an.
- ⌘ Die Verwendung eines Netzteils oder Ladegeräts, das nicht von mophie empfohlen oder verkauft wird, kann zu Feuer- und Verletzungsgefahr für Personen führen.
- ⌘ Verwenden Sie das tragbare Ladegerät nicht über die Ausgangsleistung hinaus. Überlastungen über der Nennleistung können zu Feuer- oder Personenschäden führen.
- ⌘ Versuchen Sie nicht, Teile dieses Geräts zu ersetzen.
- ⌘ Wenn das Gerät vom Käufer zur Nutzung durch einen minderjährigen Benutzer erworben wird, verpflichtet sich der den Kauf tätigende Erwachsene dazu, dem Minderjährigen vor der Nutzung des Geräts die Anleitung und die Warnhinweise zu erklären. Geschieht dies nicht, liegt dies vollständig in der Verantwortung des Käufers, der sich dazu verpflichtet, den Hersteller von Ansprüchen aus nicht vorgesehener Nutzung/ Missbrauch durch Minderjährige freizustellen.
- ⌘ Alle Produkte haben eine umfassende Qualitätsprüfung durchlaufen. Wenn Ihr Gerät übermäßig heiß wird, Geräte absondert, verformt oder abgenutzt ist oder Schnitte bzw. andere Beschädigungen aufweist, stellen Sie die Nutzung sofort ein und wenden Sie sich an den Hersteller.
- ⌘ Entsorgen Sie Akkus niemals im Hausmüll. Das Entsorgen von Akkus im Hausmüll verstößt gegen Bundes- und Staatsgesetze und -vorschriften zum Umweltschutz. Bringen Sie abgenutzte Akkus immer zu Ihrem örtlichen Recycling-Zentrum für Akkus.

- ⌘ Bei Nichtnutzung das Batteriegehäuse ausschalten. Das Batteriegehäuse schaltet sich automatisch ab, wenn es von einem Gerät getrennt wird.
- ⌘ Zur Erfüllung der FCC-Anforderungen zur Einhaltung der RF-Exposition muss dieses kabellose Ladegerät mit einem Abstand von mindestens 10 cm von allen Personen verwendet werden.

**DIESE ANWEISUNG SPEICHERN**

**Rechtliche Hinweise**

Dieses Produkt darf nur in Verbindung mit dem entsprechenden Gerät verwendet werden. Lesen Sie auf der Verpackung nach, ob dieses Produkt mit Ihrem Gerät kompatibel ist. Der Hersteller ist nicht für die Nutzung dieses Produkts an Geräten entstehende Schäden verantwortlich.

Der Hersteller ist weder Ihnen noch Dritten gegenüber verantwortlich für Schäden, die Ihnen oder Dritten durch die beabsichtigte oder unbeabsichtigte Nutzung oder den Missbrauch dieses Produkts in Verbindung mit einem anderen Gerät oder Zubehörteil als dem Gerät, für das dieses Produkt entwickelt wurde, entstehen. Wie oben dargestellt, ist der Hersteller nicht verantwortlich für Schäden, die Ihnen oder Dritten durch den Missbrauch dieses Produkts entstehen. Wenn Sie für die Benutzung des Produkts mit einem nicht dafür vorgesehenen Gerät verantwortlich sind und sich aus dieser Benutzung Schäden ergeben, erklären Sie sich hiermit einverstanden, den Hersteller für jedwede sich daraus ergebende Verletzung Dritter zu entschädigen.

mophie, juice pack, Stay Powerful, mophie loves you, das Fünf-Kreise-Design und das mophie Logo sind Marken von mophie Inc. iPhone sind Marken von Apple Inc. Das Markenzeichen „iPhone“ wird in Japan unter Lizenz von Aiphone K.K. verwendet. Das „Qi“-Symbol ist eine Marke der Wireless Power Consortium. USB-C ist eine Marke von USB Im'plementers Forum. Alle Rechte vorbehalten. Patente: mophie.com/patents.

Dieses Gerät entspricht Teil 15 der FCC-Vorschriften und den RSS-Gen der IC-Vorschriften. Der Betrieb unterliegt den folgenden zwei Bedingungen: (1) Das Gerät darf keine schädlichen Interferenzen verursachen und (2) das Gerät muss alle empfangenen Interferenzen verarbeiten, einschließlich Interferenzen, die zu unerwünschtem Betrieb führen.

**HINWEIS:** Dieses Gerät wurde getestet und entspricht den Bedingungen für digitale Geräte der Klasse B gemäß Teil 15 der FCC-Vorschriften. Diese Bedingungen wurden entwickelt, um angemessenen Schutz vor störenden Interferenzen in der häuslichen Installation zu bieten. Dieses Gerät erzeugt und nutzt Funkfrequenzen und kann sie abstrahlen; wenn es nicht entsprechend der Anleitung installiert und verwendet wird, kann es die Funkkommunikation erheblich beeinträchtigen. Es gibt jedoch keine Garantie dafür, dass bei einer bestimmten Anlage keine Interferenzen auftreten.

Wenn das Gerät den Radio- oder TV-Empfang stört, was durch Ein- und Ausschalten geprüft werden kann, versuchen Sie, die Interferenzdurch eine oder mehrere der folgenden Maßnahmen zu korrigieren:

- Verändern Sie die Ausrichtung oder den Standort der Empfangsantenne.
- Vergrößern Sie die Entfernung zwischen Gerät und Empfangsgerät.
- Schließen Sie das Gerät an eine Steckdose an einem anderen Stromkreis als dem des Empfangsgeräts an.
- Bitten Sie den Händler oder einen erfahrenen Techniker um Hilfe.



PROJECT: JPA-IPX5-iPXSM-iPXR | GSG  
 DIMENSIONS: 134mm x 62mm  
 BLEED: 125  
 CREATIVE DESIGNER: Bonnie  
 PRODUCTION ARTIST: Bonnie  
 PDM: Jack  
 PCM: Derrick  
 DATE: December 17, 2018 5:13 PM  
 ARENA: 314-0018 REV: A

COLORS: 4 color +  

 CMYK Black  
 Pantone Cool Gray 8 c

#### SPECIAL INSTRUCTIONS:

- Saddle stitched booklet, 36 pages.
- Place booklet inside the juice pack.
- RevA\_1218

## juice pack air | iPhone X, iPhone Xs, iPhone Xs Max, iPhone Xr | Quick Start Guide

English, French, Italian, German, Spanish, Portuguese, Russian, Turkish, Japanese, Korean,  
 Simplified Chinese & Traditional Chinese.

ACHTUNG: Damit das Gerät den Bedingungen für digitale Geräte der Klasse B gemäß Teil 15 der FCC-Vorschriften entspricht, muss es mit zertifizierten Peripheriegeräten und abgeschirmten Kabeln betrieben werden. Alle Peripheriegeräte müssen abgeschirmt und geerdet sein. Der Betrieb mit nicht-zertifizierten Geräten oder nicht abgeschirmten Kabeln kann zu Störungen beim Empfang von Radio und TV führen.

MODIFIKATIONEN: Veränderungen und Modifikationen an diesem Gerät können dazu führen, dass die Garantie verfällt.

WEEE KONFORMITÄTSERKÄRUNG: Alle unsere Produkte sind mit dem WEEE Symbol gekennzeichnet; dies bedeutet, dass dieses Produkt NICHT zusammen mit anderem Abfall entsorgt werden darf. Der Anwender trägt die Verantwortung, elektrischen und elektronischen Abfall an autorisierte Wiederverwerter oder an mophie, inc. zur Aufarbeitung zu übergeben. Für weitere Informationen über Rückgabestellen für Ihre Altgeräte fragen Sie bitte mophie, inc. oder einen Ihrer lokalen Fachhändler.

DIESES GERÄT ENTSPRICHT UL STD. 60950-1. ZERTIFIZIERT NACH CSA STD. 22.2 NR. 60959-1. ENTSPRICHT UL SUBJECT 2056.

#### ES

#### Garantía

En mophie nos comprometemos a crear productos de la mejor calidad posible. Para respaldar esta afirmación, este producto tiene garantía de 2 años completo desde la fecha de compra. Esta garantía no afecta a los derechos legales que le correspondan. Guarde una copia del recibo como prueba de compra. Asegúrese de registrar el producto en mophie.com. Para obtener detalles completos sobre los términos y exclusiones de la garantía, visite: [mophie.com/warranty](http://mophie.com/warranty).

#### Exclusiones y limitaciones

Excepto para la garantía limitada expresamente indicada o en la medida en que la ley aplicable lo restrinja o prohíba, mophie niega expresamente toda responsabilidad respecto a otras garantías expresas o implícitas, incluyendo cualquier garantía de calidad, comercialización o idoneidad para un propósito en particular, y usted acepta específicamente que mophie no será responsable de ningún daño especial, incidental, indirecto, punitivo ni consecuente por incumplimiento de una garantía de cualquier tipo en relación con los productos mophie. Además, y sin limitar el carácter general de las anteriores exenciones de responsabilidad, la garantía limitada no cubre, bajo ninguna circunstancia, la sustitución ni el coste de ningún dispositivo electrónico ni propiedad personal que se encuentre dentro o fuera del producto mophie.

#### Servicio de atención al cliente

Teléfono: 1-888-8mophie (1-888-866-7443)  
 Internacional: +1 (269) 743-1340  
 Sitio web: [www.mophie.com/cs](http://www.mophie.com/cs)

#### INSTRUCCIONES DE SEGURIDAD IMPORTANTES

#### Advertencia

Lea todas las instrucciones y advertencias antes de utilizar este producto. Un uso inadecuado del mismo puede causar daños en el producto, sobrecalentamiento, gases tóxicos, incendios o explosiones, daños de los que usted ("Comprador") y no mophie, Inc ("Fabricante") será el responsable.

- ⚠ Antes de usar el juice pack battery case por primera vez, cárguelo completamente (para que al presionar el botón de estado de carga se enciendan los 4 LEDs de estado).
- ⚠ No jaree el dispositivo en un entorno a temperatura elevada, incluido el calor causado por luz solar intensa u otras formas de calor. No coloque el dispositivo cerca del fuego ni en entornos excesivamente calientes. La exposición al fuego o a temperaturas superiores a 212°F (100°C) puede causar una explosión.
- ⚠ Tenga cuidado de no someter el dispositivo a caídas, golpes, abrasiones u otros impactos fuertes. Si el dispositivo presenta algún daño, por ejemplo, abolladuras, perforaciones, roturas, deformaciones o corrosión, debida cualquier causa, deje de utilizarlo y póngase en contacto con el fabricante o deshágase del dispositivo de forma adecuada en su centro local de reciclaje de baterías.
- ⚠ No exponga la funda batería a la lluvia o a la nieve.
- ⚠ No metas los dedos o las manos en el producto.
- ⚠ No desmonte este dispositivo ni intente transformarlo o modificarlo de ningún modo.
- ⚠ Si tiene alguna pregunta o desea ver las instrucciones acerca de las distintas formas de cargar el dispositivo, consulte las ilustraciones de este manual.
- ⚠ El uso de una fuente de alimentación o cargador no recomendado por mophie puede resultar en un riesgo de incendio o lesiones a personas.
- ⚠ No utilice la funda batería en exceso de su capacidad de salida. La sobrecarga de las salidas por encima de la clasificación puede provocar un riesgo de incendio o de lesiones a las personas.
- ⚠ No intente reemplazar ninguna pieza de este dispositivo.
- ⚠ Si el Comprador adquiere este dispositivo para que lo utilice un menor, el adulto que realiza la compra acepta proporcionar al menor instrucciones y advertencias detalladas antes de su uso. De no hacerlo así, la responsabilidad será únicamente del comprador, quien acepta indemnizar al Fabricante por el uso inadecuado o diferente del previsto por parte de un menor.
- ⚠ Todos los productos se han sometido a una completa inspección para garantizar su calidad. Si su dispositivo está demasiado caliente, desprende olor, está deformado, desgastado, cortado, o experimenta o muestra algún fenómeno anómalo, deje de utilizar el producto inmediatamente y póngase en contacto con el Fabricante.
- ⚠ No tire nunca las baterías a la basura. Deshacerse de las baterías tirándolas a la basura es ilegal de acuerdo con las leyes y normas medioambientales estatales y federales. Lleve siempre las baterías usadas a su centro local de reciclaje de baterías.
- ⚠ Desconecte la funda batería cuando no esté en uso. La funda batería se apagará automáticamente cuando se desconecte de un dispositivo.
- ⚠ Para cumplir con los requisitos de conformidad de exposición a RF de la FCC, este dispositivo de carga inalámbrico se debe utilizar con una distancia de separación de al menos 10 cm de todas las personas.

#### GUARDA ESTAS INSTRUCCIONES

#### Información legal

Este producto está diseñado para utilizarlo exclusivamente con el dispositivo apropiado. Consulte el embalaje del dispositivo para determinar si este producto es compatible con su dispositivo concreto. El Fabricante no se hace responsable de ningún daño a ningún dispositivo que se derive del uso de este producto.

El Fabricante no será de ningún modo responsable, ni ante usted ni ante un tercero, de ningún daño que usted o el tercero pudieran sufrir como resultado del uso, intencionado o no, o de la mala

PROJECT: JPA-IPX5-IPX5M-IPXR | GSG  
DIMENSIONS: 134mm x 62mm  
BLEED: 125  
CREATIVE DESIGNER: Bonnie  
PRODUCTION ARTIST: Bonnie  
PDM: Jack  
PCM: Derrick  
DATE: December 17, 2018 5:13 PM  
ARENA: 314-0018 REV: A

COLORS: 4 color +  
● CMYK Black  
● Pantone Cool Gray 8 c

**SPECIAL INSTRUCTIONS:**

- Saddle stitched booklet, 36 pages.
- Place booklet inside the juice pack.
- RevA\_1218

juice pack air | iPhone X, iPhone Xs, iPhone Xs Max, iPhone XR | Quick Start Guide  
English, French, Italian, German, Spanish, Portuguese, Russian, Turkish, Japanese, Korean,  
Simplified Chinese & Traditional Chinese.

utilización de este producto junto con cualquier dispositivo o accesorio distinto del dispositivo apropiado para el que se diseñó este producto. El Fabricante no será responsable de ningún daño que pudieran sufrir, tanto usted como un tercero, debido al uso inadecuado de este producto tal como se ha descrito anteriormente. Si usted es responsable del uso del producto con un dispositivo inadecuado y se produce algún daño como resultado de este, usted accede a indemnizar al Fabricante por cualquier lesión a un tercero o terceros.

mophie, juice pack, Stay Powerful, mophie loves you, el diseño de cinco círculos y el logotipo de mophie son marcas registradas de mophie, inc. iPhone es una marca registrada de Apple Inc. La marca registrada «iPhone» se utiliza en Japón con licencia de Aiphone K.K. El símbolo «Qi» es una marca comercial del Wireless Power Consortium. USB-C es una marca registrada de USB Implementers Forum. Todos los derechos reservados. Patentes: mophie.com/patents.

Este dispositivo cumple el apartado 15 de las Reglas de la FCC y el RSS-Gen para las reglas IC. El funcionamiento está sujeto a las dos condiciones siguientes: (1) este dispositivo no puede causar interferencias perjudiciales y (2) este dispositivo debe aceptar cualquier interferencia que reciba, incluidas las interferencias que puedan dar lugar a un funcionamiento no deseado.

NOTA: Este equipo se ha probado y ha demostrado que cumple los límites para un dispositivo digital Clase B en virtud del apartado 15 de las Reglas de la FCC. Estos límites están diseñados para proporcionar una protección razonable frente a interferencias perjudiciales en una instalación residencial. Este equipo genera, utiliza y puede irradiar energía de radiofrecuencia y, si no se instala y se utiliza de acuerdo con las instrucciones, puede causar interferencias perjudiciales que no se comunican de radio. Sin embargo, no existe garantía de que no se produzcan interferencias en una instalación determinada.

Si el equipo causa interferencias perjudiciales para la recepción de radio o televisión, lo que se puede determinar al apagar y encender el equipo, el usuario debe intentar corregir dichas interferencias mediante la adopción de una o varias de las medidas siguientes:

- Reorientar o reubicar la antena de recepción.
- Aumentar la separación entre el equipo y el receptor.
- Conectar el equipo a un enchufe de un circuito diferente de aquel al que está conectado el receptor.
- Consultar al distribuidor o a un técnico experto para obtener ayuda.

**PRECAUCIÓN:** Para cumplir los límites del dispositivo digital Clase B, en virtud del apartado 15 de las Reglas de la FCC, este dispositivo debe usarse con periféricos certificados y cables blindados. Todos los periféricos deben estar blindados y conectados a tierra. El funcionamiento con periféricos no certificados o cables no blindados puede dar lugar a interferencias de radio o en la recepción.

**MODIFICACIÓN:** Cualquier cambio o modificación de este dispositivo podría anular la garantía.

**DECLARACIÓN DE RAEE:** Todos nuestros productos están marcados con el símbolo RAEE; esto indica que este producto NO se debe tirar con otros residuos. En su lugar, es responsabilidad del usuario desechar sus equipos eléctricos y electrónicos de desecho entregándoselos a un reprocesador aprobado o devolviéndolos a mophie, inc. para el reprocesamiento. Para obtener más información acerca de dónde puedes enviar tus equipos de desecho para reciclaje, comunícale con mophie, Inc. o con uno de sus distribuidores locales.

ESTE DISPOSITIVO CUMPLE CON UL STD. 60950 -1 CERTIFICADO POR CSA STD. 22.2 NO. 60959-1 CUMPLE CON EL ASUNTO UL 2056.

**PT**

**Garantia**

Na mophie, estamos empenhados em fabricar produtos da mais alta qualidade. Para garantir isso, este produto tem uma garantia de 2 anos inteiro a contar da data da compra. Esta garantia não afeta seus direitos estatutários. Mantenha uma cópia do seu recibo de compra como comprovante de compra. Certifique-se de registrar seu produto em mophie.com. Para obter detalhes completos sobre os termos e exclusões da garantia, visite: mophie.com/warranty.

**Exclusões e limitações**

Exceto quanto à garantia limitada expressamente especificada ou até o ponto em que esta restrição seja expressamente proibida pela lei aplicável, a mophie expressamente renuncia a todas e quaisquer outras garantias expressas ou implícitas, incluindo qualquer garantia de qualidade, comercialização ou adequação para finalidade específica, e você concorda especificamente que a mophie não será responsável por quaisquer danos especiais, acidentais, indiretos, punitivos ou decorrentes da violação de qualquer garantia de qualquer tipo em qualquer produto mophie. Além de sem limites à generalidade das renúncias anteriores, a garantia limitada não cobrirá, em hipótese alguma, a substituição ou o custo de qualquer dispositivo eletrônico ou propriedade pessoal, dentro ou fora do produto mophie.

**Serviço ao cliente**

Telefone: 1-888-8mophie (1-888-866-7443)  
Internacional: +1 (269) 743-1340  
Site: www.mophie.com/cs

**IMPORTANTES INSTRUÇÕES DE SEGURANÇA**

**Advertência**

Leia todas as instruções e advertências antes de utilizar este produto. O uso incorreto deste produto poderá resultar em danos ao produto, aquecimento excessivo, vapores tóxicos, incêndio ou explosão, danos pelos quais você ("Comprador"), e não a mophie, llc ("Fabricante"), é responsável.

- ⚠ Antes de usar a capa de bateria juice pack pela primeira vez, carregue-a completamente (para que ao pressionar o botão de status da carga acenda todos os 4 LEDs de status).
- ⚠ Não armazene o dispositivo em ambientes de alta temperatura, incluindo o calor produzido por luz solar intensa ou outras formas de calor. Não exponha o dispositivo ao fogo ou a outros ambientes excessivamente quentes. A exposição ao fogo ou a temperaturas acima de 212° F (100° C) pode causar explosão.
- ⚠ Esteja atento ao excesso de quedas, batidas, arranhões ou outros impactos a este dispositivo. Se houver algum dano à bateria como moossas, perfurações, cortes, deformidades ou corrosão devido a qualquer causa, interrompa o uso. Entre em contato com o fabricante ou descarte a bateria apropriadamente em seu centro de reciclagem de bateria local.
- ⚠ Não exponha a capa da bateria a chuva ou neve.
- ⚠ Não coloque os dedos ou as mãos no produto.
- ⚠ Não desmonte nem tente modificar este dispositivo de modo algum.
- ⚠ Para perguntas ou instruções quanto às várias formas de carregar o dispositivo, consulte o manual do usuário.

PROJECT: JPA-IPX5-IPXSM-IPXR | GSG  
 DIMENSIONS: 134mm x 62mm  
 BLEED: 125  
 CREATIVE DESIGNER: Bonnie  
 PRODUCTION ARTIST: Bonnie  
 PDM: Jack  
 PCM: Derrick  
 DATE: December 17, 2018 5:13 PM  
 ARENA: 314-0018 REV: A

COLORS: 4 color +  


**SPECIAL INSTRUCTIONS:**

- Saddle stitched booklet, 36 pages.
- Place booklet inside the juice pack.
- RevA\_1218

**juice pack air | iPhone X, iPhone Xs, iPhone Xs Max, iPhone XR | Quick Start Guide**  
 English, French, Italian, German, Spanish, Portuguese, Russian, Turkish, Japanese, Korean,  
 Simplified Chinese & Traditional Chinese.

- ⚠ O uso de uma fonte de alimentação ou carregador não recomendado pela mophie pode resultar em risco de incêndio ou ferimentos em pessoas.
- ⚠ Não use a capa da bateria além da sua potência nominal máxima. Sobrecarregar as saídas acima da potência máxima pode resultar em risco de incêndio ou ferimentos às pessoas.
- ⚠ Não tente substituir componente algum deste dispositivo.
- ⚠ Se o objetivo do comprador deste dispositivo for disponibilizá-lo para uso por um menor de idade, o adulto comprador concorda em fornecer instruções detalhadas e avisos ao menor de idade antes do uso. A não observância desta recomendação é responsabilidade exclusiva do comprador, que concorda em indenizar o fabricante quanto ao uso não intencional ou abusivo por um menor.
- ⚠ Todos os produtos foram submetidos a inspeção criteriosa de garantia de qualidade. Se você descobrir que seu dispositivo está excessivamente quente, emitindo odor, deformado, aquecido, cortado ou gerando ou demonstrando um fenômeno anormal, interrompa imediatamente todo o uso do produto e entre em contato com o fabricante.
- ⚠ Nunca descarte as baterias em lixo comum. A legislação e os regulamentos ambientais estaduais e federais proíbem o descarte de baterias em lixo comum. Sempre entregue as baterias usadas em um centro local de reciclagem de baterias.
- ⚠ Desconecte a funda bateria quando não está em uso. A funda bateria se apagará automaticamente quando se desconectar de um dispositivo.
- ⚠ Para atender aos requisitos de conformidade de exposição à RF da FCC, este dispositivo de carregamento sem fio deve ser usado com uma distância de pelo menos 10 cm de todas as pessoas.

**GUARDE ESTAS INSTRUÇÕES**

**Aspectos legais**

Este produto é destinado somente ao uso em conjunto com o dispositivo apropriado. Consulte a embalagem do seu dispositivo para determinar se este produto é compatível com o seu dispositivo específico. O fabricante não é responsável por quaisquer danos a qualquer dispositivo ocorridos durante o uso deste produto.

O fabricante não deve ser responsável de nenhuma forma por você ou qualquer terceiro por quaisquer danos que você ou qualquer terceiro possa sofrer como resultado do uso, intencional ou não, uso indevido deste produto em conjunto com qualquer dispositivo ou acessório além do dispositivo apropriado para o qual este produto é projetado. O fabricante não será responsável por quaisquer danos que você ou qualquer terceiro possa sofrer como resultado do mau uso deste produto conforme detalhado acima. Se você for o responsável pelo uso do produto com um dispositivo não intencional e tal uso resultar em danos, você concorda em indenizar o fabricante por quaisquer ferimentos resultantes a quaisquer terceiros.

mophie, juice pack, Stay Powerful, mophie loves you, o design de cinco círculos e o logotipo mophie são marcas registradas da mophie, Inc. iPhone são marca comerciais da Apple Inc. La marca registrada «iPhone» se utiliza en Japón con licencia de Aliphone K.K. O símbolo «Qi» é uma marca do Wireless Power Consortium. USB-C é uma marca comercial do USB Implementers Forum. Todos os direitos reservados. Patentes: mophie.com/patents.

Este dispositivo está em conformidade com a parte 15 das Regras FCC e RSS-Gen das Regras IC. A operação está sujeita às duas condições seguintes: (1) Este dispositivo não pode causar interferências prejudiciais, e (2) Este dispositivo deve aceitar qualquer interferência recebida, incluindo interferência que possa causar operação indesejada.

NOTA: Este equipamento foi testado e comprovadamente atende aos limites de um dispositivo digital de Classe B, em conformidade com a parte 15 das Regras FCC. Estes limites foram estabelecidos para fornecer proteção razoável contra interferências prejudiciais em uma instalação residencial. Este equipamento gera, usa e pode irradiar energia de radiofrequência, e se não for instalado e utilizado conforme as instruções, pode causar interferências prejudiciais a radiocomunicações. Entretanto, não existe garantia de que não haverá interferência em uma determinada instalação.

Se este equipamento causar interferência prejudicial à recepção de rádio ou televisão, o que pode ser determinado ao desligar e ligar o equipamento, recomendamos que o usuário tente corrigir a interferência por meio de uma ou mais das medidas que seguem:

- Reposicione ou relogue a antena receptora.
- Aumente o espaço que separa o equipamento e o receptor.
- Conecte o equipamento a uma tomada em um circuito diferente do circuito em que o receptor estiver conectado.
- Consulte o revendedor ou um técnico especializado para suporte.

CUIDADO: Para estar em conformidade com os limites do dispositivo digital de Classe B, segundo a Parte 15 das Regras FCC, este dispositivo deve ser usado com periféricos certificados e cabos blindados. Todos os periféricos devem ser blindados e aterrados. A operação com periféricos não certificados ou cabos não blindados poderá resultar em interferências de rádio ou recepção.

MODIFICAÇÃO: Quaisquer alterações ou modificações realizadas neste dispositivo podem invalidar a garantia.

Declaração da WEEE: Todos os nossos produtos são marcados com o símbolo da WEEE; isto indica que este produto não deve ser eliminado juntamente com outros resíduos. Em vez disso, é responsabilidade do usuário descartar seus resíduos de equipamentos elétricos e eletrônicos entregando-os a aprovado um re-processador, ou devolvendo-o à mophie, inc. para reprocessamento. Para mais informações sobre para onde você pode enviar seu equipamento para reciclagem, entre em contato com mophie, inc. ou um de seus distribuidores locais.

ESTE DISPOSITIVO CUMPLE CON UL STD. 60950 -1 CERTIFICADO POR CSA STD. 22.2 NO. 60959-1 CUMPLE CON EL ASUNTO UL 2056.

**RU**

**Гарантийные условия**

Компания mophie стремится производить продукцию высочайшего качества. В подтверждение этого мы предлагаем полную 2 года гарантию на данное устройство (действует со дня продажи). Данная гарантия не ограничивает Ваши законные права. Сохраните копию чека для подтверждения факта покупки. Обязательно зарегистрируйте приобретенное изделие на веб-сайте mophie.com. Для получения полной информации о гарантийных условиях и исключениях, пожалуйста, посетите: mophie.com/warranty.

**Исключения и ограничения**

За исключением ограниченной гарантии, прямо предусмотренной настоящим документом, а также в рамках, в которых действующим законодательством предусмотрены какие-либо ограничения и запреты, компания mophie прямо отказывается от любых иных гарантий, явно выраженных или подразумеваемых, включая любые гарантии, имеющие отношение к качеству,

PROJECT: JPA-IPX5-IPXSM-IPXR | GSG  
 DIMENSIONS: 134mm x 62mm  
 BLEED: 125  
 CREATIVE DESIGNER: Bonnie  
 PRODUCTION ARTIST: Bonnie  
 PDM: Jack  
 PCM: Derrick  
 DATE: December 17, 2018 5:13 PM  
 ARENA: 314-0018 REV: A

COLORS: 4 color +  
 CMYK Black  
 Pantone Cool Gray 8 c

**SPECIAL INSTRUCTIONS:**

- Saddle stitched booklet, 36 pages.
- Place booklet inside the juice pack.
- RevA1\_1218

**juice pack air | iPhone X, iPhone Xs, iPhone Xs Max, iPhone XR | Quick Start Guide**  
 English, French, Italian, German, Spanish, Portuguese, Russian, Turkish, Japanese, Korean,  
 Simplified Chinese & Traditional Chinese.

коммерческой пригодности либо пригодности для определенных целей, и настоящим Вы соглашаетесь с тем, что Mophie не несет ответственности за какие-либо особые, случайные, косвенные, штрафные и последующие убытки, возникающие в связи с нарушением гарантийных условий на любое изделие Mophie. В дополнение и без ограничения общего характера вышеизложенных оговорок об ограничении ответственности, данная ограниченная гарантия ни при каких обстоятельствах не распространяется на замену и возмещение стоимости каких-либо электронных устройств или личного имущества, используемого внутри изделия Mophie или за его пределами.

**Служба поддержки клиентов**  
 Телефон: 1-888-8mophie (1-888-866-7443)  
 Международный номер: +1 (269) 743-1340  
 Веб-сайт: www.mophie.com/cs

**ВАЖНЫЕ ИНСТРУКЦИИ ПО БЕЗОПАСНОСТИ**

**Внимание!**

Перед использованием данного изделия прочтите все инструкции и предупреждения. Ненадлежащее использование этого изделия может вызвать выход его из строя, перегрев, токовые искрения, пожар или взрыв, за ущерб от которых несет ответственность пользователь ("Покупатель"), а не компания Mophie, LLC ("Изготовитель").

- ⚠ Перед первым использованием чехла-аккумулятора Juice Pack его необходимо полностью зарядить (при нажатии кнопки индикации заряда должны загораться все 4 светодиода).
- ⚠ Не храните данное устройство при высокой температуре, в частности, не допускайте его интенсивного нагрева под воздействием солнечного света или других источников тепла. Не допускайте контакта с огнем и другими высокотемпературными средами. Риск взрыва при контакте с огнем или нагреве более чем до 100 °C (212 °F).
- ⚠ Не допускайте падений с большой высоты, ударов, трения и других интенсивных воздействий на устройство. При образовании на устройстве каких-либо повреждений, например вмятин, пробоин, отверстий, деформации или следов окисления, вне зависимости от причины их появления прекратите использование устройства. Обратитесь к изготовителю либо обеспечьте его надлежащую утилизацию в местном центре утилизации аккумуляторов.
- ⚠ Не подвешивайте чехол-аккумулятор воздействию дождя или снега. Не вставляйте пальцы или руки в изделие.
- ⚠ Не разбирайте устройство и не пытайтесь использовать его не по назначению или вносить изменения в его конструкцию.
- ⚠ При возникновении вопросов и для получения инструкций по различным способам зарядки устройства см. иллюстрации, представленные в настоящем руководстве.
- ⚠ Использование источника питания или зарядного устройства, не рекомендованного компанией Mophie, связано с риском возгорания и травм.
- ⚠ Не подвешивайте чехол-аккумулятор нагрузкам, превышающим номинальную выходную мощность. Это связано с риском возгорания и травм.
- ⚠ Не подвешивайте чехол-аккумулятор нагрузкам, превышающим номинальную выходную мощность. Это связано с риском возгорания и травм.

- ⚠ Если Покупатель предполагает использование этого устройства несовершеннолетними, взрослым, приобретающий устройство, соглашается перед использованием устройства несовершеннолетними довести до сведения последних подробные инструкции и предостережения. Ответственность за невыполнение этого требования полностью ложится на покупателя, который соглашается освободить Изготовителя от ответственности за любое ненадлежащее или неверное использование устройства несовершеннолетними.
- ⚠ Все изделия прошли полный контроль качества. Если Вы обнаружили, что устройство перегрелось, выделает какой-либо запах, деформировалось, истерлось, имеет сколы, подвергается аномальному воздействию или демонстрирует аномальное поведение, немедленно прекратите использование устройства и обратитесь к Изготовителю.
- ⚠ Не выбрасывайте аккумуляторы вместе с бытовым мусором. Это противоречит законам и правилам штатов, а также федеральным законам и правилам по защите окружающей среды. Использованные аккумуляторы следует сдавать в местный центр утилизации аккумуляторов.
- ⚠ Выключайте чехол-аккумулятор, когда он не используется. После отключения от устройства чехол-аккумулятор выключается автоматически.
- ⚠ Чтобы соответствовать требованиям соответствия требованиям FCC RF, это беспроводное зарядное устройство должно использоваться с расстоянием разделения не менее 10 см от всех людей.

**СОХРАНИТЕ ЭТИ ИНСТРУКЦИИ**

**Юридическая информация**

Данное изделие предназначено для использования только с определенным устройством. Изучите информацию на упаковке, чтобы определить, совместимо ли данное изделие с определенным устройством. Изготовитель не несет ответственности за повреждение любого устройства в результате использования данного изделия.

Изготовитель ни при каких обстоятельствах не несет перед пользователем и перед третьей стороной ответственности за ущерб, который пользователь или третья сторона могли понести в результате использования, в соответствии или не в соответствии с его назначением, либо неверного использования этого изделия совместно с каким-либо устройством или принадлежностью кроме соответствующего устройства, для которого предназначено это изделие. Изготовитель не несет ответственности за любой ущерб, который пользователь или третья сторона могли понести в результате неверного использования этого изделия, как было описано выше. Если Покупатель несет ответственность за использование изделия с ненадлежащим устройством или его повреждение в результате такого использования, то Покупатель соглашается освободить Изготовителя от ответственности за любое повреждение перед третьей(-ими) стороной(-ами).

mophie, juice pack, Stay Powerful, mophie loves you, дизайн с применением пяти кругов и логотип Mophie являются торговыми знаками компании Mophie, Inc. iPhone является товарным знаком Apple Inc. Товарный знак «iPhone» используется в Японии по лицензии компании iPhone K.K. Обозначение Qi является товарным знаком Wireless Power Consortium. USB-C является товарным знаком USB Implementers Forum. Все права защищены. Патенты: mophie.com/patents.

PROJECT: JPA-IPX5-IPXS-M-IPXR | GSG  
 DIMENSIONS: 134mm x 62mm  
 BLEED: 125  
 CREATIVE DESIGNER: Bonnie  
 PRODUCTION ARTIST: Bonnie  
 PDM: Jack  
 PCM: Derrick  
 DATE: December 17, 2018 5:13 PM  
 ARENA: 314-0018 REV: A

COLORS: 4 color +  
 ● CMYK Black  
 ● Pantone Cool Gray 8 c

#### SPECIAL INSTRUCTIONS:

- Saddle stitched booklet, 36 pages.
- Place booklet inside the juice pack.
- RevA\_1218

## juice pack air | iPhone X, iPhone Xs, iPhone Xs Max, iPhone XR | Quick Start Guide

English, French, Italian, German, Spanish, Portuguese, Russian, Turkish, Japanese, Korean,  
Simplified Chinese & Traditional Chinese.

Настоящее устройство соответствует требованиям, изложенным в части 15 Правил Федеральной комиссии по связи США (FCC) и в Общих правилах эксплуатации радиочастотного оборудования. При работе устройства должны соблюдаться два следующих условия: (1) данное устройство не должно создавать вредных помех; (2) данное устройство должно выдерживать любые внешние помехи, включая помехи, которые могут привести к неправильной работе устройства.

**ПРИМЕЧАНИЕ:** данное оборудование прошло испытания и признано соответствующим установленным предельным значениям для цифровых устройств класса В, описанных в части 15 Правил Федеральной комиссии по связи США (FCC). Данные ограничения предназначены для обеспечения приемлемой защиты от помех при установке и использовании зарядного устройства в жилых помещениях. Данное устройство генерирует, использует и излучает радиочастотную энергию и при установке и эксплуатации с нарушением инструкций может создавать помехи для радиосвязи. Однако в отдельных случаях помехи могут возникнуть и при правильном использовании устройства.

Если данный прибор создает помехи для приема радио- или телевизионных сигналов, что можно определить путем включения и выключения прибора, пользователю следует устранить помехи одним из перечисленных ниже способов:

- Изменить ориентацию или местоположение приемной антенны.
- Увеличить расстояние между прибором и приемником.
- Подключить прибор к электрической розетке в цепи, отличной от той, к которой подключен приемник.
- Обратиться за помощью к продавцу прибора или опытному специалисту по теле- и радиотехнике.

**ПРЕДОСТЕРЕЖЕНИЕ!** С целью обеспечения соответствия ограничениям на цифровые устройства класса В (согласно части 15 правил Федеральной комиссии по связи США (FCC)) данное устройство должно использоваться с сертифицированным периферийным оборудованием и экранированными кабелями. Все внешнее оборудование должно быть защищено и заземлено. Применение неподобающего внешнего оборудования или экранированных кабелей может создавать помехи для приема радиосигналов.

**МОДИФИКАЦИЯ:** Внесение любых изменений или модификаций в данное устройство может привести к аннулированию гарантии на него.



#### Garanti

mophie olarak, mümkün olan en kaliteli ürünleri yapmayı taahhüt ediyoruz. Bunu desteklemek amacıyla, bu ürün satın alınmasını izleyen 2 yıl boyunca garantilidir. Bu garanti, sahip olabileceğiniz yasal hakları etkilemez. Alım makbuzunun bir suretini satın alma kanıtı olarak saklayın. Ürününüzü mophie.com adresine etkinleştirmeyi unutmayın. Garanti şartları ve hariç tutmalarla ilgili tüm ayrıntılar için lütfen şu adresi ziyaret edin: mophie.com/warranty.

#### İstisnalar & Sınırlamalar

Özellikle belirtilen sınırlı sorumluluk ya da geçerli yasayla kısıtlanan veya yasaklananlar hariç olmak üzere, mophie kalite ve ticarete elverişlilik veya belirli bir amaç için uygunluk da dahil olmak üzere, sarahaten ya da ima yoluyla belirtilmiş hiçbir garanti ya da teminatı kabul etmez ve siz mophie'nin herhangi bir mophie ürünü üzerinde

herhangi bir garanti ihlalinden kaynaklanacak her türlü özel, tesadüfî, dolaylı, cezai veya netice kabilinden doğan hasarlarla ilgili hiçbir sorumluluk kabul etmeyeceğini açıkça kabul edersiniz. Yukarıdaki sorumluluk teddine ilave olarak ve bunların genelliğini sınırlamaksızın, (1) sınırlı sorumluluk hiçbir şekilde mophie ürününün içinde veya dışındaki hiçbir elektronik cihazın ya da kişisel mülkiyetin değiştirilmesini ya da maliyetini kapsamaz.

#### Müşteri Hizmetleri

Telefon: 1-888-8mophie (1-888-866-7443)  
 Uluslararası: +1 (269) 743-1340  
 Web: www.mophie.com/cs

#### Uyarı

Bu ürünü kullanmadan önce bütün talimat ve uyarıları okuyun. Bu ürünün uygunsuz kullanımı üründe, mophie LLC'nin ("Üretici") değil, sizin ("Alıcı") sorumlu olacağınız hasara, aşırı ısıya, zehirli dumanlara, yangın ya da patlamaya neden olabilir.

- Juice pack paketi batarya kutunuzu ilk kez kullanmadan önce, tam olarak (şarj durumu düğmesine basıldığında 4 durum LED'inin tamamı yanana kadar) şarj edin.
- Cihazı yoğun güneş ışınının veya başka ısı kaynaklarının nereden olduğu ısı dahil, yüksek ısılı bir ortamda muhafaza etmeyin. Cihazı ateşe ya da aşırı sıcak ortamlara koymayın. Ateşe veya 212°F (100°C) üzeri sıcaklığa maruz bırakmak patlamaya neden olabilir.
- Cihazı yüksekte düşmeye, çarpmalara, aşınmalara ve diğer darbelerle karşı koruyun. Cihaz üzerinde herhangi bir nedenden kaynaklanan vuruş, delik, yırtık, şekil bozukluğu ya da aşınma gibi hasar varsa kullanmayı bırakın. Üreticiye başvurun veya yerel bir pil geri dönüşüm merkezinde uygun biçimde imha edin.
- Batarya kutusunu yağmura veya katar maruz bırakmayın.
- Ürüne parmaklarınız veya ellerinizi sokmayınız.
- Bu cihazı sökmeyin, herhangi bir şekilde yeni kullanıma amacına uyarlamaya ya da tadil etmeye kalkışmayın.
- Cihazı şarj etmenin çeşitli yöntemleri hakkında soru ve bilgiler için kullanıcı talimatındaki resimlere bakın.
- Mophie tarafından tavsiye edilmeyen bir güç kaynağının veya şarj cihazının kullanılması, yangın veya yaralanma riskine yol açabilir.
- Batarya kutusunu güç derecesini açacak şekilde kullanmayın. Çıkışlara aşırı yüklemeye yapmak, yangın veya yaralanma riskine yol açabilir.
- Bu cihazın herhangi bir parçasını değiştirmeye çalışmayın.
- Alıcı bu cihazın reşit olmayan bir kişi tarafından kullanılmasını amaçlıyorsa, ürünü satın alan yetişkin, reşit olmayan kişiye kullanımdan önce ayrıntılı bilgi verip uyarıda bulunmayı garanti eder. Bunun yerine getirilmesinden alıcı sorumludur ve alıcı Üreticinin reşit olmayan bir kişinin tüm kasıtsız/uygunsuz kullanımından doğacak zararlarını tazmin etmeyi kabul eder.
- Tüm ürünler kapsamlı bir kalite güvencesi kontrolünden geçirilmiştir. Cihazızın aşırı sıcak olduğu, koku çıkardığı, şeklinin bozulduğu, aşındığı, kesik olduğu, normal olmayan bir işlev gerçekleştirdiği ya da sergilediği kısınsındaysanız, derhal kullanmayı bırakıp Üreticiyle temasa geçin.
- Pilleri hiçbir zaman çöpe atmayın. Pillerin çöpe atılması devlet ve eyalet yasa ve düzenlemelerine göre yasaya aykırıdır. Kullanılmış pilleri her zaman yerel pil geri kazanma merkezine götürün.
- Kullanılmadığı zaman batarya kutusunu kapatın. Bir cihazdan çıkarıldığında batarya kutusu otomatik olarak kapanacaktır.
- FCC Rf'ye maruz kalma uyumluluk gerekliliklerine uymak için, bu kablosuz şarj cihazı tüm kişilerden en az 10 cm'lik bir ayırma mesafesi ile kullanılmalıdır.

#### Yasal

Bu ürün sadece uygun cihazlarla birlikte kullanılmalı üzere üretilmiştir. Bu ürünün belirli cihazlarla uyumlu olup olmadığını belirlemek için lütfen

PROJECT: JPA-IPX5-iPX5M-iPXR | GSG  
DIMENSIONS: 134mm x 62mm  
BLEED: 125  
CREATIVE DESIGNER: Bonnie  
PRODUCTION ARTIST: Bonnie  
PDM: Jack  
PCM: Derrick  
DATE: December 17, 2018 5:13 PM  
ARENA: 314-0018 REV: A

COLORS: 4 color +  
● CMYK Black  
● Pantone Cool Gray 8 c

#### SPECIAL INSTRUCTIONS:

- Saddle stitched booklet, 36 pages.
- Place booklet inside the juice pack.
- RevA\_1218

## juice pack air | iPhone X, iPhone Xs, iPhone Xs Max, iPhone XR | Quick Start Guide English, French, Italian, German, Spanish, Portuguese, Russian, Turkish, Japanese, Korean, Simplified Chinese & Traditional Chinese.

chizin ambalajını okuyun. Üretici, bu ürünün herhangi bir cihazda kullanılmasından kaynaklanacak hiçbir hasardan sorumlu tutulamaz.

Bu ürünün, tasarlandığı amaca uygun cihaz dışında herhangi bir cihaz ya da aksesuarla kastli veya kasitsiz kullanilmasinin ya da yanlis kullanilmasinin sizde ya da herhangi bir üçüncü tarafta doguracağı herhangi bir zarar için üretici size veya herhangi bir üçüncü tarafta karşı hiçbir şekilde sorumlu tutulamaz. Üretici, ürünün yukarıda belirtildiği gibi uygunsuz kullanımının sizde veya herhangi bir üçüncü tarafta doguracağı hasardan sorumlu tutulamaz. Ürünün amaçlanmamış bir cihazla kullanilmasından sorumlu olmaz ve bu kullanılmadan hasar doğması halinde, Üreticiyi üçüncü taraflar(lar)ın karşılaacağı zararlar konusunda tazmin etmeyi kabul ediyorsunuz.

mophie, juice pack, Stay Powerful, mophie loves you, beş halka tasarımı ve mophie logosu, mophie, Inc. iPhone, Apple Inc. şirketinin ticari markalarıdır. şirketinin ticari markalarıdır. "Phone" ticari markası, Japonya'da Alphone K.K.'nin lisansıyla kullanılmaktadır. "Qi" sembolü, Wireless Power Consortium'um (Kablosuz Güç Konsorsiyumu) ticari markasıdır. USB-C, USB Implementers Forum'un bir ticari markasıdır. Tüm hakları saklıdır. Patentler: mophie.com/patents.

Bu cihaz, FCC Kuralları Bölüm 15 ve IC Kuralları RSS-Gen Bölümüne uygundur. Kullanımı bu iki koşula bağlıdır: (1) Bu cihaz zararlı parazitlere neden olamaz ve (2) bu cihaz istemeyen işleme neden olacak parazit de dahil, her türlü parazit alısını kabul etmezdir.

NOT: Bu cihaz FCC Kuralları 15. bölüm uyanınca test edilmiş ve B Sınıfı dijital cihazların sınırlarına uygun olduğu belirlenmiştir. Bu sınırlamalar komut olarak kullanılan bir binadaki zararlı parazitlere karşı uygun bir konuma sağlanması amacıyla belirlenmiştir. Bu cihaz radyo frekans enerjisi oluşturur, kullanıya yayılabilir, talimatlara uygun kurulmadığında ya da kullanılmadığında radyo letişiminde zararlı parazitlere neden olabilir. Ne var ki, belirli bir kurulumda parazit olmayacağı garanti edilemez.

Bu cihaz radyo veya televizyon sinyali alımlarında zararlı parazitlere neden olursa bu durum cihaz açılıp kapandığında belirlenebilir ve kullanıcının aşağıdaki onlemlerden biri veya birkaçını kullanarak paraziti düzeltmesi beklenir:

- Alıcı anteni yeniden yönlendirin ya da yerini değiştirin.
- Ekipman ve alıcı arasındaki mesafeyi artırın.
- Ekipmanı alıcının bağı olduğu şebekeden farklı bir şebekedeki prize bağlayın.
- Yardım için bayiye ya da deneyimli bir teknisyene başvurun.

UYARI: Federal Haberleşme Mevzuatı'nın 15. bölümündeki B Sınıfı dijital cihaz sınırlarına uymak için, bu cihazın onaylı çevre birimleri ve zırlı kablolarla kullanılması zorunludur. Tüm çevre birimlerinin zırlı ve topraklı olması gerekir. Onaysız çevre birimleri ve zırlı kablolarla kullanılmak radyo ve sinyalde parazitlere neden olabilir.

TADILAT: Bu cihaz üzerinde yapılacak herhangi bir değişiklik ya da tadilat garantiyi hükümsüz kılar.

#### JA

#### 保証

mophieでは、最高品質の製品作りに専念しています。この裏付けとして、本製品には購入日から2年間保証が付きます。この保証は、お客様に付与される法的権利に影響を及ぼすことはありません。購入証明として、購入時の領収書を保管してください。必ずmophie.comで製品を登録してください。保証の条件および除外に関する詳細については、mophie.com/warrantyをご覧ください。

#### 例外および制限

明示的に記載されている限定保証、もしくは適用法により制限または禁止されている場合を除き、mophieは、明示あるいは黙示を問わず、品質、商品性、特定の目的への適合性の保証を含むその他のいかなる保証についても明確に否認します。また、お客様は、mophie製品に関するいかなる保証不履行に起因する特別、偶発的、間接的、懲罰的、派生的な損害についても、mophieが責任を負わないことに明確に同意したものとします。前述の否認に関する普遍性に加え、この普遍性を制限することなく、本限定保証では、いかなる場合も、mophie製品内部・外部の電子機器または個人財産を交換したり、その代金を補償したりすることはありません。

#### カスタマーセンター

電話：1-888-8mophie (1-888-866-7443)

国際電話：+1 (269) 743-1340

Web：www.mophie.com/cs

#### 重要な安全に関する注意事項

#### 警告

この製品を使用する前にすべての使用説明書と注意事項をお読みください。この製品を不適切に使用すると、製品の故障、過度の熱、有毒ガス、引火や爆発の原因になることがあり、お客様（以後「購入者」）が被害を被っても、mophie, llc（以後「当メーカー」）は損害賠償の責任を負いません。

- ※ juice pack/バッテリーケースを初めてお使いになれる時は、事前に完全充電しておいてください。（充電ステータスボタンを押してLEDが4つ全て点灯した状態で）
- ※ 強烈な日差しによる熱など、高温環境下でデバイスを保管しないでください。火のそばや高温な環境にデバイスを置かないでください。火に近づいたり、温度が華氏212度（摂氏100度）以上になると爆発の恐れがあります。
- ※ 本デバイスに激しい落下、衝撃、擦り傷またはその他の衝撃が生じないように注意してください。なんらかの原因によるへこみ、刺し傷、破れ、変形、腐食など、デバイスに損傷がある場合は、使用を中止してください。メーカーにお問い合わせになるか、最寄りのバッテリーリサイクルセンターで適切な方法で処分してください。
- ※ バッテリーケースを雨や音にさらさないでください。
- ※ 製品の中を指や手で触らないでください。
- ※ どうような方法でも、このデバイスを分解したり、別の目的で使用したり、改造したりしないでください。
- ※ mophieが推奨していないパワーサプライや充電器のご使用は火災や人身事故の原因となる危険性があります。
- ※ バッテリーケースの出力定格を超えてお使いにならないでください。定格出力を超えてのご使用は火災や人身事故の原因となる危険性があります。
- ※ 携帯用充電器の出力定格を超えて使用しないでください。定格以上の出力を超える火災や人身事故の危険性があります。
- ※ 本デバイスの部品は一切交換しないでください。
- ※ 本デバイスをご購入者が未成年者に使わせる場合は、購入された成人の方は、未成年者が使用する前に詳細な説明や警告をすることに同意するものとします。これを怠った場合、購入者ご自身の責任となり、購入者は、未成年者による意図しない使用/誤用に対して当メーカーを免責することに同意するものとします。
- ※ すべての製品は、徹底した品質保証検査を継いでいます。お使いのデバイスに、過度の発熱、臭い、変形、摩擦、切れ目、異常な症状が発生した場合は、直ちに製品の使用を完全に止め、当メーカーにお問い合わせください。
- ※ バッテリーをゴミとして廃棄しないでください。バッテリーをゴミとして廃棄する行為は、州政府および連邦政府の環境関連の法規制に違反します。使用済みのバッテリーは、お近くのバッテリーリサイクルセンターへ持ち込んでください。



PROJECT: JPA-IPX5-IPX5M-IPXR | GSG  
DIMENSIONS: 134mm x 62mm  
BLEED: 125  
CREATIVE DESIGNER: Bonnie  
PRODUCTION ARTIST: Bonnie  
PDM: Jack  
PCM: Derrick  
DATE: December 17, 2018 5:13 PM  
ARENA: 314-0018 REV: A

COLORS: 4 color +  
● CMYK Black  
● Pantone Cool Gray 8 c

SPECIAL INSTRUCTIONS:

- Saddle stitched booklet, 36 pages.
- Place booklet inside the juice pack.
- RevA\_1218

# juice pack air | iPhone X, iPhone Xs, iPhone Xs Max, iPhone XR | Quick Start Guide

English, French, Italian, German, Spanish, Portuguese, Russian, Turkish, Japanese, Korean,  
Simplified Chinese & Traditional Chinese.

- \* お使いにならない時はバッテリーケースのスイッチをオフにしてください。バッテリーケースは機器から取り外されると自動的にスイッチがオフになります。
- \* FCCのRF電波遵守の要件を満たすために、このワイヤレス充電装置は、すべての人から少なくとも20cm離れた距離で使用する必要があります。

## これらの注意事項を保存する

### 法的記載

この製品は、適切なデバイスと組み合わせて使用するように設計されています。お使いのデバイスのパッケージを参照して、この製品とお使いのデバイスに互換性があるかどうかを判断してください。当メーカーは、本製品の使用によって生じるいかなるデバイスへの損害に対しても責任を負いません。

当メーカーはいかなる場合も、この製品と互換性がある適切なデバイス以外のデバイスやアクセサリとの併用については、この製品の意図した使用または意図しない使用、あるいは誤用の結果として、購入者または第三者が被る可能性があるいかなる損害についても、購入者または第三者に対して責任を負いません。当メーカーは、上記で概説したように、本製品の誤用の結果として、購入者または第三者で発生する可能性があるいかなる損害についても責任を負いません。想定していないデバイスでの本製品の使用、およびそのような使用の結果として生じた損害の責任が購入者にある場合は、第三者が生じるいかなる損害についても当メーカーを免責することに同意するものとします。

mophie, juice pack, Stay Powerful, mophie loves you, 5つの円のデザイン、およびmophieのロゴは、mophie, Inc.の商標です。iPhoneはApple Inc.の商標です。「iPhone」の商標はAlphone K.K.からの使用許諾により日本で使用されています。Qi記号は、Wireless Power Consortiumの商標です。USB-Cは、USB Implementers Forumの商標です。All rights reserved. (無断複写・転載を禁じます。) 特許: mophie.com/patents。

本デバイスは、FCC規則パート15およびIC規則RSS-Genに準拠しています。操作は次の2つの条件が前提になります。(1) 本デバイスには有害な干渉を発生させない。(2) 本デバイスは、望ましくない動作を引き起こす可能性のある干渉をはじめ、受信しすべての干渉を受け入れなければならない。

注意: 本装置はテストの結果、FCC規則パート15に従い、クラスBデジタルデバイスの規制に準拠していることが確認されています。これらの規制は、住宅での取り付けにおいて、有害な干渉から適正に保護することを目的としています。本装置は、無線周波エネルギーを発生し、使用し、放射する可能性があり、指示に従った設置と使用を行っていない場合は、無線通信に有害な干渉を起こすことがあります。ただし、特定の設置条件で干渉が発生しないという保証はありません。

本装置の電源のオン/オフ操作によって、本装置がラジオやテレビの受信に有害な干渉を起こすことが判明した場合は、次のいずれかの手段で干渉の修正を試みてください。

- 受信アンテナの向きまたは位置を変える。
- 装置と受信機の距離を離す。
- 受信機が接続されている回路とは別の回路のコンセントに装置を接続する。
- 販売店または経験豊富な技術者に相談する。

注意: FCC規則パート15に基づきクラスBデジタルデバイスの規制に準拠するためには、本デバイスでは認定された周辺機器および遮蔽ケーブルを使用する必要があります。すべての周辺機器は遮蔽し、接地する必要があります。保証されているいかなる周辺機器や遮蔽されてい

ないケーブルを使って操作を行うと、無線通信や受信に干渉を起こすことがあります。

改造: このデバイスに改良または改造を加えると保証が無効になる場合があります。

## KO

本音 mophieは、最高の品質の製品を 만들기 위해 최선을 다하고 있습니다. 제품 지원을 위해 제품은 구매일로부터 2년 동안 동안 보증됩니다. 이 보증은 개화가 포함될 수 있는 다른 법적 권리에 영향을 미치지 않습니다. 구입 영수증을 구입 증빙 자료로 보관하십시오. mophie.com에서 제품을 등록해야 합니다. 보증 조건 및 예외 사항에 대한 자세한 내용은 mophie.com/warranty를 참조하십시오.

예외 및 제한 사항 mophie는 명시된 제한 보증 또는 적용 범위에 의해 제약 또는 금지된 범위까지를 제외하고 품질, 상용성 또는 특정한 목적에 대한 적합성을 보장하지 않습니다. 임의적인 특정한 기타 모든 보증은 명시된 범위와 사용자는 mophie가 어떠한 mophie 제품에서 어떠한 종류의 보증 위반으로 인한 특별한, 우발적, 간접적, 징벌적 또는 결과적 손해에 대해 책임을 지지 않는다는 데 명백히 동의합니다. 전술한 책임 거부에 대한 일반성에 대하여, 그리고 이를 제한할 없이 본 제한 보증은 어떠한 경우에도 mophie 제품 내, 외부의 전자장치나 개인 재산의 고액나 비용을 보상하지 않습니다.

고객 서비스  
전화: 1-888-8mophie (1-888-866-7443)  
팩스: +1 (269) 743-1340  
웹: www.mophie.com/cs

## 중요 안전 수칙

경고 본 제품을 사용하기 전에 모든 지침과 경고를 읽어 보시기 바랍니다. 제품을 부적절하게 사용하면 제품 손상, 발열, 유독 가스, 화재 또는 폭발이 발생할 수 있으며 이러한 손상 및 안전 책임은 mophie, Inc(제조사업체)가 아닌 사용자(구매자)에게 있습니다.

- \* 먼 처을 juice pack 배터리 케이스를 사용하기 전에, 완전히 충전 하십시오. (충전 상태 버튼을 누르면 4 개의 상태 LED가 모두 켜집니다.)
- \* 장치를 고온 환경(강한 태양열에 의해 발생되는 열 또는 기타 열의 원인 포함)에서 보관하지 마십시오. 장치를 희열이나 매우 뜨거운 기타 환경에 두지 마십시오. 212°F (100°C) 이상의 온도에도 노출될 경우 폭발 할 수 있습니다.
- \* 실한 열이 뜨면, 부딪힘, 마모 또는 장치에 대한 기타 충격에 주의하십시오. 어떠한 원인으로든 썩힘, 구멍 뚫림, 찌김, 변형 또는 부과 같이 장치가 손상된 경우, 사용을 중단하십시오. 제조업체에 문의하거나 현지 배터리 재생 센터에서 적절한 방법으로 폐기하십시오.
- \* 배터리 케이스를 떠나 눈에 노출 시키지 마세요.
- \* 제품에 손가락이나 손을 넣지 마십시오.
- \* 본 장치를 불해 또는 용해로 변경하거나 어떤 식으로든 바꾸지 마십시오.
- \* 여러 가지 장치 충전 방법에 대한 질문이나 지침은 본 설명서의 그림을 참조하십시오.
- \* mophie가 권장하지 않는 전원 공급 장치 또는 충전기를 사용하면 화재나 부상의 위험이 있습니다.

PROJECT: JPA-IPX5-IPXSM-IPXR | GSG  
 DIMENSIONS: 134mm x 62mm  
 BLEED: 125  
 CREATIVE DESIGNER: Bonnie  
 PRODUCTION ARTIST: Bonnie  
 PDM: Jack  
 PCM: Derrick  
 DATE: December 17, 2018 5:13 PM  
 ARENA: 314-0018 REV: A

COLORS: 4 color +  
 ● CMYK Black  
 ● Pantone Cool Gray 8 c  
 ● RevA\_1218

SPECIAL INSTRUCTIONS:

- Saddle stitched booklet, 36 pages.
- Place booklet inside the juice pack.

juice pack air | iPhone X, iPhone Xs, iPhone Xs Max, iPhone XR | Quick Start Guide  
 English, French, Italian, German, Spanish, Portuguese, Russian, Turkish, Japanese, Korean,  
 Simplified Chinese & Traditional Chinese.

- ※ 배터리를 충전할 때는 충전 케이블을 소켓에 꽂아 사용하지 마세요. 케이블이 상의 과부하를 유발할 수 있습니다.
- ※ 이 지침은 어떠한 경우에도 교체된 배터리를 사용하지 않습니다.
- ※ 구매자가 본 제품을 구입할 때, 미정전기가 사용하도록 구매 시, 제품을 구매하면 상인들은 미정전기에 앞서 미정전기에 지시된 지침과 경고문을 잘 이해해 주실 것에 동의합니다. 이 의무를 소홀히 할 경우 미정전기에 의한 의도하지 않은 손상이나 오용에 대하여 제조업체로부터 구매자가 책임을 지며 제조업체의 책임은 면제하는 데 동의합니다.
- ※ 모든 제품은 철저한 품질관리(QA) 검사를 거쳤습니다. 제품이 발열이 심하거나 냄새가 나거나 변형, 마모, 절단되거나 이상 증상을 보이는 경우 즉시 모든 제품 사용을 중단하고 제조업체에 연락하십시오.
- ※ 배터리를 쓰레기통에 버리지 마십시오. 배터리를 쓰레기통에 버리는 행위는 추후 몇 년의 환경 파괴와 규정에 위배됩니다. 사용한 배터리는 항상 지역 배터리 재활용 센터에 가져가십시오.
- ※ 사용하지 않을 때 배터리 케이스의 스위치를 꺼주세요. 배터리 케이스가 잠겨서 분리되면 자동으로 스위치가 꺼집니다.
- ※ FCC RF 노출 준수 요구 사항을 준수하려면 무선 충전 장치를 모든 사람과 최소 20cm의 이격 거리를 두고 사용해야 합니다.

이 지침을 저장하십시오.

**별 조 사항**  
 본 제품은 적절한 장치에만 연결하여 사용하도록 제작되었습니다. 사용은 장치의 표장을 참고하여 이 제품이 사용자의 특정 장치와 호환되는지 여부를 확인하시기 바랍니다. 제조업체는 본 제품을 사용으로 인해 발생하는 사용자 장치 손상에 대해 어떠한 책임도 지지 않습니다.

제조업체는 본 제품과 함께 사용하도록 설계된 적절한 장치 이외의 장치나 액세서리와 관련된 의도되거나 의도되지 않은 본 제품의 사용 또는 오용으로 인해 사용자나 제3자에게 야기될 수 있는 손해에 대해 사용자나 제3자에게 어떠한 경우에도 책임이 없습니다. 제조업체는 상기에 설명된 본 제품의 오용의 결과로 사용자나 제3자에게 야기될 수 있는 손해에 대하여 책임을 지지 않습니다. 의도하지 않은 장치를 본 제품에 사용하고 그러한 사용으로 인한 손상에 대해 사용자에게 책임이 있는 경우, 해당 결과로 발생한 제3자의 상해로부터 제조업체를 면책하는 데 동의합니다.

mophie, juice pack, Stay Powerful, mophie loves you, 다섯 개의 원자ိုင် 및 mophie 로고는 mophie, Inc.의 상표입니다. iPhone 및 Apple Inc.의 상표입니다. "iPhone" 상표는 일본에서 Aiphone K.K.의 라이선스로 이용됩니다. "Qi" 기호는 Wireless Power Consortium의 상표입니다. USB-C는 USB Implementers Forum의 상표입니다. 모든 권리 보유. 특허: mophie.com/patents.

이 장치는 FCC 규정의 15항 및 IC 규정의 RSS-Gen을 준수합니다. 이 장치는 다음 두 가지 환경에서 작동합니다: (1) 이 장치는 유해한 간섭을 발생시키지 않습니다. 그리고 (2) 이 장치는 외부의 전자기적 간섭을 일으킬 수 있는 간섭을 포함하여 수신되는 모든 간섭을 허용해야 합니다.

참고: 이 장치는 테스트를 거쳐 FCC 규정의 15항에 따라 클래스 B 디지털 장치에 대한 제한을 준수하는 것으로 인증되었습니다. 이러한 제한은 추가 시설에서 설치 시 유해한 간섭으로부터 적절한 보호를 제공하기 위한 것입니다. 이 장치는 고주파 에너지를 발생, 사용 및 방출할 수 있으며, 거리에 따라 설치 또는 사용자의 사용 습관 및 주변 환경에 유해한 간섭을 일으킬 수 있습니다. 그러나 특정 설치 시 간섭이 발생하지 않을 수 있습니다.

이 장치가 라디오 또는 텔레비전 수신에 유해한 간섭을 야기할 경우, 유해한 간섭을 피하기 위해 다음을 시도하십시오. 이 장치를 다른 방향으로 회전할 수 있습니다. 사용자가 다음 방법을 하나 이상을 시도하여 간섭을 해결할 수 있습니다.

- 수신 안테나의 방향을 조정하거나 위치를 변경합니다.
- 장비와 수신기 사이의 간격을 늘립니다.
- 장비와 수신기가 연결되어 있는 회선이 아닌 다른 회선의 플러그에 연결합니다.
- 판매업체나 숙련된 기술자에게 문의하여 도움을 요청합니다.

주의: FCC 규정 파트 15에 의거 클래스 B 디지털 장치에 대한 제한 사항을 준수하려면 이 장치를 인증된 주변 장치 및 차폐 케이블과 함께 사용해야 합니다. 모든 주변 장치를 차폐 및 접지해야 합니다. 인증되지 않은 주변 기기 또는 비차폐 케이블과 사용할 경우 무선 또는 수신에 간섭을 일으킬 수 있습니다.

개조: 본 장치를 변경하거나 개조할 경우 보증 대상에서 제외될 수 있습니다.

SC

**보수**  
 mophie 致力于竭尽所能制造最佳质量的产品。为此，此产品自购买之日起可享受两年保修服务。本保修不影响您可能享有任何法定权利。应保留购买收据副本作为购买凭据。务必在 mophie.com 上注册您的产品。有关保修条款和除外条款的完整详细信息，请访问: mophie.com/warranty。

**例外与限制**  
 除明确规定之有限保修外，或者在相关法律所限制或禁止的范围内，mophie 明确否认做出任何其他明示或默示保证，包括任何质量保证、适销性或适合特殊用途之保证；同时，您特别同意 mophie 概不承担由于违反关于任何 mophie 产品的任何类型之保证而引起的任何特殊、偶然性、间接、惩罚性或结果性损失之责。除此之外，在不限制前述免责条款一般性的情况下，此有限保修在任何情况下均不包含 mophie 产品内置或外置的任何电子设备或人物财产的更换或此类成本。

**客户服务**  
 电话: 1-888-8 Mophie (1-888-866-7443)  
 国际电话: +1 (269) 743-1340  
 网址: www.mophie.com/cs  
**重要的安全说明**

**警告信息**  
 使用本产品前应阅读所有说明和警告。本产品的不当使用可能会导致产品损坏、过热、有毒气体、起火或爆炸，此类损失将由您（“购买者”）而不是 mophie, Inc（“制造商”）负责。

- ※ 首次使用 juice pack 背夹电池之前，请对其进行完全充电（按下充电状态按钮，4 个状态 LED 全部点亮）。
- ※ 请勿将此设备放置于高温环境，包括强烈日光照射或其他热源的高温环境中。请勿将此设备投入火中或置于其他极热环境中。暴露于火源或超过 212°F (100°C) 的高温环境可能会引起爆炸。
- ※ 小心避免设备的剧烈摔落、撞击、磨损或其他碰撞。如果设备因为任何原因出现任何损坏，例如凹痕、穿孔、撕裂、变形或腐蚀，请立即停止使用。联系制造商或到当地电池回收中心以适当的方式进行处理。
- ※ 请勿将背夹电池暴露于雨雪环境中。
- ※ 请勿将手指或手插入本产品。
- ※ 请勿拆卸本设备或尝试以任何方式用于其他用途或改装。
- ※ 有关本装置多种充电方式的问题或说明，请参阅本手册内的说明。
- ※ 请勿将 mophie 背夹电池的电源或电路可能导致的火灾或人身伤害。
- ※ 请勿超出背夹电池的额定输出功率使用此产品。超出额定功率的超载输出可能导致火灾或人身伤害。
- ※ 请勿使用超过其额定值的便携式充电器。超出额定值的输出可能导致引起火灾或对人员造成伤害的风险。



### SPECIAL INSTRUCTIONS:

- Saddle stitched booklet, 36 pages.
- Place booklet inside the juice pack.
- RevA1\_1218

### COLORS: 4 color +

- CMYK Black
- Pantone Cool Gray 8 c

PROJECT: JPA-IPXs-iPXSM-iPXr | GSG

DIMENSIONS: 134mm x 62mm

BLEED: 125

CREATIVE DESIGNER: Bonnie

PRODUCTION ARTIST: Bonnie

PDM: Jack

PCM: Derrick

DATE: December 17, 2018 5:13 PM

ARENA: 314-0018 REV: A

## juice pack air | iPhone X, iPhone Xs, iPhone Xs Max, iPhone Xr | Quick Start Guide

English, French, Italian, German, Spanish, Portuguese, Russian, Turkish, Japanese, Korean,  
Simplified Chinese & Traditional Chinese.

- ✱ 如果本设备由购买者提供给未成年人使用，则成人购买者同意在未成年人使用之前向其提供详细讲解及警告。如未做到上述要求，则由购买者独自承担责任，购买者同意保护制造商免于对未成年人对产品使用预期责任不当使用承担责任。
- ✱ 所有产品均已经过严格的质量保障检验。如果您发现设备过热、散发异味、变形、磨损、有切口、正在经历或表现出现异常，请立即停止使用设备并联系制造商。
- ✱ 切勿将电池丢弃入垃圾堆。根据州及联邦环保法规要求，将电池丢弃于垃圾堆属违法行为。请确保将旧电池交到当地的电池回收中心。
- ✱ 不使用请关闭背夹电池。当与设备断开连接时，背夹电池将自动关闭。
- ✱ 为符合 FCC RF 暴露合规性要求，此无线充电设备必须与所有人员分开至少 10 厘米的距离。

### 保留这些说明

#### 法律事项

此产品仅限与相应设备配合使用。请查看您的设备包装，以确定此产品是否与您特定的设备兼容。制造商对使用本产品对任何设备造成的任何损坏概不负责。

对于有意、无意或以不当方式将本产品用于与其设计适用设备之外的任何其他设备，从而给您或任何第三方造成的任何损失，制造商概不负责。对于您或任何第三方因上述原因对误用此产品和遭受的任何损失，制造商概不负责。如果是您造成本产品与不兼容的设备一起使用并由此引起损坏，则您同意制造商对于因此导致的任何第三方伤害不承担任何责任。

mophie、juice pack、Stay Powerful、mophie loves you、五环设计图标 mophie 标志均是 mophie, inc. 的商标。iPhone 是 Apple Inc. 的商标。“iPhone” 商标经 Aiphone KK 许可在日本使用。“Qi” 标志为 Wireless Power Consortium 的商标。USB-C 是 USB Implementers Forum 的商标。保留所有权利。专利: mophie.com/patents。

本设备符合美国联邦通信委员会 (FCC) 第 15 款之规定以及加拿大工业部 RSS-Gen 条例。操作应符合以下两项条件: (1) 本设备不得造成有害干扰; (2) 本设备必须接受受到任何干扰, 包括可能引起非正常操作的干扰。

注意: 本设备已经测试, 根据美国联邦通信委员会 (FCC) 第 15 款规定, 本设备符合 B 级数字设备的相关界定。这些限制旨在对住宅装置中的有害干扰提供合理保护。本设备产生、使用且可能辐射出无线电频率能量, 并且如果不按照说明安装和使用, 可能会对无线电通信产生有害干扰。然而, 无法保证这种干扰不会发生于某个特定装置。

如果本设备确实对无线电或电视接收产生有害干扰 (可通过关闭设备来确认), 我们提倡用户尝试通过以下一种或几种措施来修正干扰:

- 调整或重新安置接收天线。
- 加大设备和接收器之间的距离。
- 将设备连接到接收天线所连接的不同电路插座上。
- 咨询经销商或资深技师寻求帮助。

警告: 为确保遵守联邦通信委员会 (FCC) 第 15 款对于 B 类数字设备的限制规定, 此设备必须配合经认证的外围设备以及屏蔽电缆一起使用, 所有外围设备必须正确接地。使用任何未正确接地的外围设备或非屏蔽电缆进行操作可能会导致无线电接收干扰。

改装: 对本设备的任何改动或改装均可能使其保修失效。

### TC

#### 保養聲明

在 mophie, 我們專注於盡最大努力製造最優質產品。作為對您的支持, 本產品享受從購買之日起為期兩年的保養服務。此保養服務不影響您可能有的任何法定權利。請保留您的購買收據作為購買證明。請謹記透過 mophie.com 註冊您的產品。有關保養條款和除條款外的完整詳細信息, 請訪問: mophie.com/warranty。

#### 除外情況與限制條款

除明確規定或在適用法律所限制或禁止之範圍內的有限保養外, mophie 明確拒絕明示及暗示的任何及所有其他保養, 包括任何保養、適宜性或特定用途適用性的保養, 並且您特別同意 mophie 對於違反任何 mophie 產品型號的任何保養條款所導致的任何特殊、意外、間接、懲罰性或衍生性損害概不負責。除了在不限制上述免責聲明之適用性的情形, 有限保養在任何情形下均不包含更換 mophie 產品內部或外部任何電子裝置或私人財產, 或支付此類費用。

#### 客戶服務

電話: 1-888-8mophie  
國際: +1 (269) 743-1340  
網址: www.mophie.com/cs

#### 重要的安全說明

#### 警告

使用本產品前請閱讀所有說明和警告。不當使用本產品可能導致產品損壞、過熱、有毒廢氣、著火或爆炸。這些損害均由您 (「購買者」) 而非 mophie, llc (「製造商」) 負責。

- ✱ 第一次使用 juice pack 的電池護殼前, 請充足電因此, 按充電狀態按鈕點亮所有 4 個充電狀態 LED 燈。
- ✱ 勿將本裝置儲存於高溫環境之中, 包括烈日強光照射或其他熱源造成的高溫環境。勿將裝置置於著火或其他過熱環境。受火災侵害或溫度高於 212°F (100°C) 以上可能引起爆炸。
- ✱ 小心避免裝置大力跌落、碰撞、磨損或其他影響。如果由於任何原因導致本裝置出現凹痕、穿孔、破裂、變形或腐蝕之類的任何損壞, 請停止使用。請聯絡製造商或以適當方式將裝置運到當地的電池回收中心。
- ✱ 請勿將電池護殼置於雨中或雪中。
- ✱ 請勿將手指或手放入產品中。
- ✱ 勿以任何方式拆解或試圖更改或修改本裝置。
- ✱ 有关此设备不同充电方式的问题和说明, 请参见本操作手册的插图。
- ✱ mophie 不建議使用電源供應或充電器, 因為可能引起火災或讓人受傷。
- ✱ 輸出定額值超過時, 請勿使用電池護殼。輸出超載超過額定值以上時, 可能引起火災或造成人員傷害。
- ✱ 勿嘗試替換本裝置的任何部件。
- ✱ 如果購買者欲將本裝置供未成年人使用, 則購買本裝置的成人同意在使用前向此未成年人提供詳細說明和警告。否則所導致的責任均由購買者獨自承擔, 且此購買者同意保障製造商免受由於未成年人的意外使用/誤用而導致的索賠。
- ✱ 所有產品均已經過全面質量保證檢查。如果您發現您的裝置過熱、散發氣味、變形、有磨損、切痕、顯示或表現異常, 請立即停止停用並聯絡製造商。
- ✱ 切勿將電池棄置於垃圾箱。根據美國各州和聯邦環境法律和規範, 將電池棄置於垃圾箱屬於不合法行為。用過的電池應棄置於您當地的電池回收中心。
- ✱ 沒有使用時, 關掉電池護殼。當與裝置切斷時, 電池護殼將自動關閉。
- ✱ 為符合 FCC RF 暴露合規性要求, 此無線充電設備必須與所有人員分開至少 10 厘米的距離。

PROJECT: JPA-IPX5-IPXSM-IPXR | GSG  
 DIMENSIONS: 134mm x 62mm  
 BLEED: 125  
 CREATIVE DESIGNER: Bonnie  
 PRODUCTION ARTIST: Bonnie  
 PDM: Jack  
 PCM: Derrick  
 DATE: December 17, 2018 5:13 PM  
 ARENA: 314-0018 REV: A

COLORS: 4 color +  
 CMYK Black  
 Pantone Cool Gray 8 c

SPECIAL INSTRUCTIONS:

- Saddle stitched booklet, 36 pages.
- Place booklet inside the juice pack.
- RevA\_1218

juice pack air | iPhone X, iPhone Xs, iPhone Xs Max, iPhone XR | Quick Start Guide  
 English, French, Italian, German, Spanish, Portuguese, Russian, Turkish, Japanese, Korean,  
 Simplified Chinese & Traditional Chinese.

保留這些說明。

法律聲明

本產品僅旨在搭配相應裝置使用。請參閱您的裝置包裝，以確定本產品是否與您的特定裝置相容。對於因使用本產品而對任何流動裝置造成的任何損害，製造商概不負責。

對於因使用（無論故意或非故意）或誤用本產品搭配本產品指定之適當裝置以外的任何裝置或配件，而對您或任何第三方造成任何損害，製造商對您或任何第三方概不負責。對於因上述誤用本產品之情形而對您或任何第三方造成的任何損壞，製造商概不負責。如果您負責將本產品搭配非指定裝置使用，且此類使用導致損壞，則您同意製造商免受由此對任何第三方造成傷害的賠償責任。

mophie、juice pack、Stay Powerful、mophie loves you、五環設計及 mophie 標誌是 mophie, Inc. 的商標。iPhone 是 Apple Inc. 的商標。在日本使用的「iPhone」商標已獲 Aiphone K.K. 授權。「Qi」標誌為 Wireless Power Consortium 的商標。USB-C 是 USB Implementers Forum 的商標。保留所有權利。專利：mophie.com/patents。

本裝置符合美國聯邦通訊委員會規定 (FCC Rules) 第 15 條及 IC 規定中的 RSS-Gen。操作時需符合以下兩種狀況：(1) 本裝置不會引起有害的干擾，以及 (2) 本裝置必須能承受所有遭遇的干擾，包括可能會引起操作不正常的干擾。

附註：本裝置經依照美國聯邦通訊委員會規定第 15 條進行測試，證明符合 B 級 (Class B) 數位裝置之限制條件。訂定這些限制乃為提供適當保護，以防止於住宅設施內使用本裝置時造成不良干擾。使用本裝置將會產生並釋出無線電波功能，如未依照說明進行安裝使用，將對無線電通訊產生不良干擾。但不保證本裝置之具體安裝一定不會產生干擾。

可藉由交替開啟和關閉本裝置，來判定本裝置是否對電台或電視接收造成不良干擾，若存在，使用者可透過以下一或多種方法試著解除此干擾：

- 調整接收天線的方向或位置。
- 拉開設備與接收器的距離。
- 將設備接到與接收器不同電路的插座上。
- 諮詢經銷商或有經驗的技術人員尋求幫助。

注意：為符合美國聯邦通訊委員會規定第 15 條 B 級行動裝置的限制，本裝置必須搭配經過認證的周邊設備及屏蔽線纜。所有周邊設備必須屏蔽和接地。搭配未經認證的設備或未屏蔽電纜操作可能會導致電波或接收干擾。

修改聲明：本裝置的任何變更或修改可能使保費失效。



PROJECT: JPA-IPXs-IPXSM-IPXR | QSG  
DIMENSIONS: 134mm x 62mm  
BLEED: 125  
CREATIVE DESIGNER: Shane  
PRODUCTION ARTIST: Shane  
PDM: George  
PCM: Derrick  
DATE: December 17, 2018 5:13 PM  
ARENA: 314-00286 REV: A

COLORS: 4 color +  
● CMYK Black  
● Pantone Cool Gray 8 c

**SPECIAL INSTRUCTIONS:**

- Saddle stitched booklet, 36 pages.
- Place booklet inside the juice pack.
- RevA1\_1218

**juice pack access | iPhone X, iPhone Xs, iPhone Xs Max, iPhone XR | Quick Start Guide**  
English, French, Italian, German, Spanish, Portuguese, Russian, Turkish, Japanese, Korean, Simplified Chinese & Traditional Chinese.



Download the full user manual:  
[mophie.com/manuals](http://mophie.com/manuals)