

SP-IP6-32GB-BLK



mophie

space pack

Made for iPhone 6

QUICK START GUIDE

Getting Started

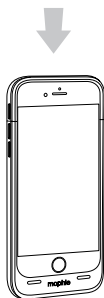
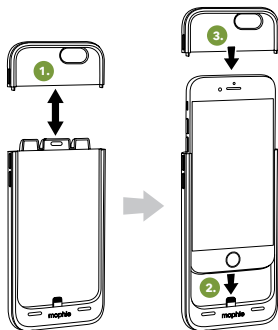
Avant de commencer

1.

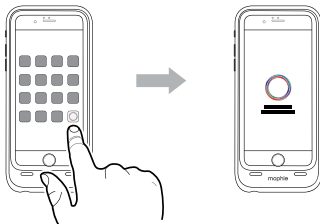
Download the mophie Space App
mophie.com/SpaceApp



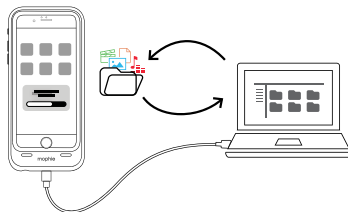
2.



3.

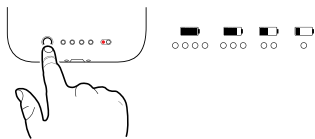
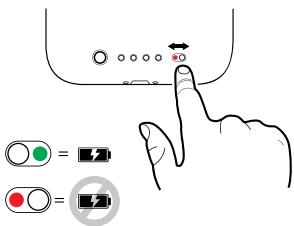
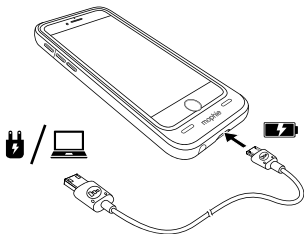


4.



Charging

Chargement



EN

Warranty

At mophie, we are dedicated to making the best quality products we can. To back this up, this product is warranted for 1 full year from date of purchase. This warranty does not affect any statutory rights that you may be entitled to. Keep a copy of your purchase receipt as proof of purchase. Be sure to register your product at mophie.com. Failure to register your product and/or provide proof of purchase may void the warranty.

Exclusions & Limitations

Except for the limited warranty expressly set forth or to the extent restricted or prohibited by applicable law, mophie expressly disclaims any and all other warranties express or implied, including any warranty of quality, merchantability, or fitness for a particular purpose, and you specifically agree that mophie shall not be liable for any special, incidental, indirect, punitive, or consequential damages for breach of any warranty of any type on any mophie product. In addition to and without limiting the generality of the foregoing disclaimers, the limited warranty does not, under any circumstances, cover the replacement or cost of any electronic device or personal property inside or outside of the mophie product.

Customer Service

Telephone: 1-888-8mophie
International: +1 (269) 743-1340
Web: www.mophie.com/cs

Warning

Read all instructions and warnings prior to using this product. Improper use of this product may result in product damage, excess heat, toxic fumes, fire or explosion, for which damages you ("Purchaser"), and not mophie, LLC ("Manufacturer") are responsible.

- ⚠ Do not store product in high-temperature environment, including heat caused by intense sunlight or other forms of heat. Do not place battery in fire or other excessively hot environments.
- ⚠ Be cautious of excessive drops, bumps, abrasions, or other impacts to this battery. If there is any damage to the battery such as dents, punctures, tears, deformities, or corrosion due to any cause, discontinue use. Contact Manufacturer or dispose of it in an appropriate manner at your local battery-recycling center.
- ⚠ Do not disassemble the product or attempt to re-purpose or modify it in any manner.
- ⚠ Do not expose this device to moisture or submerge it in liquid. Keep the device dry at all times.
- ⚠ Do not attempt to charge product using any method, apparatus, or connection other than the device's USB connector. For questions or instructions for the various ways to charge the product refer to the pictures in this quick-start guide.
- ⚠ Do not attempt to replace any part of this device.
- ⚠ If this device is intended by Purchaser to be used by a minor, purchasing adult agrees to provide detailed instructions and warnings to any minor prior to use. Failure to do so is sole responsibility of purchaser, who agrees to indemnify Manufacturer for any unintended use/misuse by a minor.
- ⚠ All products have gone through a thorough quality assurance inspection. If you find that your device is excessively hot, is emitting odor, is deformed, abraded, cut or is experiencing or demonstrating an abnormal phenomenon, immediately stop all product use and contact Manufacturer.
- ⚠ Before storing your battery for an extended period of time, charge it for one hour.

- ⌘ Never dispose of batteries in the garbage. Disposal of batteries in the garbage is unlawful under state and federal environmental laws and regulations. Always take used batteries to your local battery-recycling center.
- ⌘ This product contains chemicals known to the state of California to cause cancer and birth defects or other reproductive harm.

Legal

This product is meant for use only in conjunction with the appropriate device. Please consult your device packaging to determine whether this product is compatible with your particular device. Manufacturer is not responsible for any damages to any device incurred through the use of this product.

Manufacturer shall not in any way be liable to you or to any third party for any damages you or any third party may suffer as a result of use, intended or unintended, or misuse of this product in conjunction with any device or accessory other than the appropriate device for which this product is designed. Manufacturer will not be responsible for any damages you or any third party may suffer as a result of misuse of this product as outlined above. If you are responsible for product use with an unintended device and damages result from such use, you agree to indemnify Manufacturer for any resulting injuries to any third party(ies).

mophie, mophie space pack, space pack, the Space App icon, Do more, mophie loves you, "more time to rock, talk, surf and send" the "rock/talk/surf/send" icons and the mophie logo are trademarks of mophie, inc. iPhone is a trademark of Apple Inc., registered in the U.S. and other countries. App Store is a service mark of Apple Inc. The trademark "iPhone" is used with a license from Aiphone KK. "Made for iPhone" means that an electronic accessory has been designed to connect specifically iPhone and has been certified by the developer to meet Apple performance standards. Apple is not responsible for the operation of this device or its compliance with safety and regulatory standards. Please note that the use of this accessory with iPhone may affect wireless performance. All rights reserved. Patents: mophie.com/patents.

This device complies with part 15 of the FCC Rules and RSS-Gen of IC Rules. Operation is subject to the following two conditions: (1) This device may not cause harmful interference, and (2) this device must accept any interference received, including interference that may cause undesired operation.

NOTE: This equipment has been tested and found to comply with the limits for a Class B digital device, pursuant to part 15 of the FCC Rules. These limits are designed to provide reasonable protection against harmful interference in a residential installation. This equipment generates, uses, and can radiate radio frequency energy and, if not installed and used in accordance with the instructions, may cause harmful interference to radio communications. However, there is no guarantee that interference will not occur in a particular installation.

If this equipment does cause harmful interference to radio or television reception, which can be determined by turning the equipment off and on, the user is encouraged to try to correct the interference by one or more of the following measures:

- Reorient or relocate the receiving antenna.
- Increase the separation between the equipment and receiver.
- Connect the equipment into an outlet on a circuit different from that to which the receiver is connected.
- Consult the dealer or an experienced technician for help.

CAUTION: To comply with the limits of the Class B digital device, pursuant to Part 15 of the FCC Rules, this device must be used with certified peripherals and shielded cables. All peripherals must be shielded and grounded. Operation with non-certified peripherals or non-shielded cables may result in interference to radio or reception.

MODIFICATION: Any changes or modifications of this device could void the warranty.

*1GB = 1,000,000 Bytes. 1MB = 1,000,000 Bytes. Approximations: Results will vary based on file size. Photos estimated from a 2MB average per JPEG image. Video estimated from H.264 compressed video at a rate of 5Mb/sec. Songs estimated from MP3 compressed audio at 128kb/sec at 3 minutes, 30 seconds per song. Files in formats incompatible with iOS operating system can be stored but not opened.

FR

Garantie

mophie s'engage à fabriquer des produits de la meilleure qualité possible. Pour tenir cette promesse, ce produit est garanti pendant 1 an à compter de la date d'achat. Cette garantie n'affecte aucun droit légal auquel vous pourriez prétendre. Conservez une copie de votre facture comme preuve d'achat. Assurez-vous d'enregistrer votre produit sur mophie.com. Un défaut d'enregistrement de votre produit et/ou l'absence de preuve d'achat peut annuler la garantie.

Exclusions et limitations

À l'exception de la garantie limitée expressément stipulée ou dans la mesure restreinte ou interdite par le droit applicable, mophie exclut expressément toute autre garantie explicite ou implicite, y compris toute garantie de qualité, de caractère marchand ou d'adéquation à un usage particulier et vous acceptez spécifiquement que mophie ne sera pas tenue responsable de tout dommage spécial, circonstanciel, indirect, punitif ou consécutif suite à une violation de quelque garantie de quelque type que ce soit sur quelque produit mophie. De plus et sans limitation de ce qui précède, la garantie limitée ne couvre, en aucune circonstance, le remplacement ou le coût de tout appareil électronique ou de toute propriété personnelle à l'intérieur ou en dehors du produit mophie.

Service clientèle

Téléphone : 1-888-8mophie
International : +1 (269) 743-1340
Site Web : www.mophie.com/cs

Avertissement

Lisez attentivement toutes les instructions et tous les avertissements avant d'utiliser ce produit. Une mauvaise utilisation de ce produit peut entraîner des dommages tels que détérioration, surchauffe, fumées toxiques, incendie ou explosion dont vous (l'« Acheteur ») et non mophie, LLC (le « Fabricant ») serez tenu responsable.

- ⌘ Ne rangez pas le produit dans un endroit soumis à des températures élevées, y compris une chaleur solaire intense ou toute autre forme de chaleur. Ne placez pas la batterie dans un feu ou dans d'autres environnements extrêmement chauds.
- ⌘ Évitez les chutes, bosses, éraflures ou autres impacts excessifs infligés à cette batterie. Si la batterie subissait des dommages tels que bosses, perforations, déchirures, déformations ou corrosion, quelle qu'en soit la cause, cessez de l'utiliser. Contactez le Fabricant ou procédez à son élimination de manière appropriée auprès de votre centre de recyclage des batteries le plus proche.

- ⌚ Ne démontez pas ce produit et n'essayez pas de le réparer ou de le modifier d'une quelconque façon.
- ⌚ N'exposez pas cet appareil à l'humidité et ne l'immergez pas dans un liquide. Maintenez-le constamment au sec.
- ⌚ N'essayez pas de recharger ce produit à l'aide de tout(e) méthode, dispositif ou connexion autre que le connecteur USB de l'appareil. Pour toute question ou instruction concernant les différentes façons de recharger le produit, reportez-vous aux illustrations contenues dans ce guide de démarrage rapide.
- ⌚ Ne tentez pas de remplacer une pièce de cet appareil, quelle qu'elle soit.
- ⌚ Si l'Acheteur se procure cet appareil pour le confier à un mineur, l'adulte procédant à l'achat accepte de fournir des instructions et avertissements détaillés à tout mineur avant utilisation. Tout manquement à cet engagement implique la responsabilité de l'Acheteur, qui accepte d'indemniser le Fabricant en cas d'utilisation non intentionnelle ou inappropriée par un mineur.
- ⌚ Tous les produits ont été soumis à un contrôle de qualité approfondi. Si votre appareil chauffe excessivement, dégage une odeur, est déformé, rayé, coupé ou qu'il subit ou présente un phénomène anormal, cessez immédiatement de l'utiliser et contactez le Fabricant.
- ⌚ Avant d'entreposer votre batterie pendant une période prolongée, chargez-la pendant une heure.
- ⌚ Ne jetez jamais de batteries à la poubelle. Jeter les batteries à la poubelle est illégal en vertu des lois et réglementations environnementales fédérales et nationales. Rapportez toujours vos batteries usagées dans votre centre local de recyclage des batteries.
- ⌚ Ce produit contient des produits chimiques connus dans l'État de Californie pour causer des cancers et des malformations congénitales ou autres dommages au fœtus.

Mentions légales

Ce produit est conçu pour n'être utilisé qu'avec l'appareil approprié. Veuillez consulter l'emballage de votre appareil pour déterminer si ce produit est compatible avec votre appareil spécifique. Le Fabricant n'est pas responsable des dommages causés à un appareil du fait de l'utilisation de ce produit.

Le Fabricant ne peut en aucun cas être tenu pour responsable envers vous ou tout tiers des dommages que vous ou ce tiers pourriez subir suite à l'utilisation, intentionnelle ou non et appropriée ou non, de ce produit conjointement à tout appareil ou accessoire autre que le périphérique pour lequel ce produit est spécifiquement conçu. Le Fabricant ne pourra être tenu pour responsable des dommages que vous ou tout tiers pourriez subir suite à une utilisation inappropriée de ce produit, tel que décrit ci-dessus. Si vous êtes responsable de l'utilisation de ce produit conjointement à un appareil non adapté et que des dommages résultent d'une telle utilisation, vous acceptez d'indemniser le Fabricant pour toute blessure infligée à toute tierce partie.

mophie, mophie space pack, space pack, l'icône de la Space App, Do more, mophie loves you, « more time to rock, talk, surf and send », les icônes « rock/talk/surf/send » et le logo mophie sont des marques commerciales de mophie, inc. iPhone est une marque commerciale d'Apple Inc., enregistrée aux États-Unis et dans d'autres pays. App Store est une marque de service d'Apple Inc. La marque de commerce « iPhone » est utilisée avec une licence d'Aliphone K.K. « Made for iPhone » signifie qu'un accessoire électronique a été conçu pour se connecter précisément à un iPhone et qu'il a été certifié par le développeur comme respectant les normes de performances d'Apple. Apple n'est pas responsable du fonctionnement de cet appareil ni de sa conformité aux normes de sécurité et réglementaires. Veuillez

noter que l'emploi de cet accessoire conjointement à un iPhone peut nuire aux performances de la connexion sans fil. Tous droits réservés. Brevets : mophie.com/patents.

Cet appareil est conforme à la partie 15 des directives de la FCC et aux spécifications RSS-Gen de la réglementation IC. Son fonctionnement est soumis aux deux conditions suivantes : (1) cet appareil ne doit pas provoquer d'interférences dangereuses ; et (2) cet appareil doit accepter toute interférence reçue, y compris celles pouvant causer un fonctionnement indésirable.

REMARQUE : Cet équipement a été testé et jugé conforme aux limites établies pour un appareil numérique de Classe B, conformément à la partie 15 des directives de la FCC. Ces limites ont pour objet d'assurer une protection raisonnable contre les interférences dangereuses dans une installation résidentielle. Cet équipement génère, utilise et peut émettre de l'énergie par radiofréquence et, s'il n'est pas installé et utilisé conformément aux instructions, peut engendrer des interférences nuisibles aux communications radio. Cependant, il n'est pas garanti que des interférences ne se produiront pas dans une installation particulière.

Si cet équipement provoque des interférences néfastes à la réception de la radio ou de la télévision (ce qui se vérifie en allumant et en éteignant l'appareil), l'utilisateur pourra tenter de corriger ces interférences en appliquant une ou plusieurs des mesures suivantes :

- Réorienter ou déplacer l'antenne de réception.
- Augmenter la distance entre l'équipement et le récepteur.
- Brancher l'équipement à une prise d'un circuit différent de celui sur lequel est branché le récepteur.
- Consulter le revendeur ou un technicien expérimenté pour obtenir de l'aide.

ATTENTION : Pour respecter les limites de l'appareil numérique de Classe B, et conformément à la partie 15 des directives de la FCC, cet appareil doit être utilisé avec des câbles blindés et des périphériques certifiés. Tous les périphériques doivent être blindés et mis à la terre. L'utilisation avec des périphériques non agréés ou des câbles non blindés peut entraîner des interférences avec la radio ou au niveau de la réception.

MODIFICATION : Tout(e) changement ou modification de cet appareil peut entraîner l'annulation de la garantie.

*1 Go = 1 000 000 000 octets. 1 Mo = 1 000 000 octets. Valeurs approximatives. Les résultats peuvent varier suivant la taille des fichiers. Taille de photo estimée sur la base d'une image JPEG de 2 Mo en moyenne. Taille de vidéo estimée à partir de fichiers H.264 compressés à un débit de 5 Mb/s. Nombre de chansons estimé à partir de fichiers audio MP3 compressés à 128 Kb/s de 3 minutes et 30 secondes par titre. Les fichiers aux formats incompatibles avec le système d'exploitation iOS peuvent être stockés mais pas ouverts.



Garanzia

L'obiettivo di mophie è realizzare prodotti della migliore qualità. Per questo motivo, il prodotto è dotato di una garanzia di 1 anno dalla data di acquisto. Questa garanzia non limita in alcun modo i diritti statuari dell'acquirente. Conserva una copia della ricevuta come prova di acquisto. Assicurati di registrare il prodotto su mophie.com. La mancata registrazione del prodotto e/o presentazione della prova di acquisto può invalidare la garanzia.

Esclusioni e limitazioni

Ad esclusione della garanzia limitata espressamente definita in precedenza o entro i limiti imposti dalla legislazione vigente, mophie disconosce espressamente qualsiasi altra garanzia esplicita o implicita, includendo garanzie sulla qualità, la commerciabilità o l'idoneità a specifici scopi; l'utente accetta inoltre espressamente che mophie non è in alcun modo responsabile di qualsivoglia danno speciale, accidentale, indiretto, punitivo o consequenziale legato alla violazione di qualsivoglia garanzia per qualsiasi prodotto mophie. In aggiunta e senza limitare la generalità di tali dichiarazioni di non responsabilità, la garanzia limitata non copre, in nessun caso, la sostituzione o il rimborso di dispositivi elettronici o beni personali all'interno o all'esterno del prodotto mophie.

Servizio Clienti

Telefono: 1-888.8mophie
Internazionale: +1 (269) 743-1340
Web: www.mophie.com/cs

Avvertenze

Prima di iniziare a utilizzare il prodotto, leggere tutte le istruzioni e le norme di sicurezza. L'utilizzo improprio del prodotto può causare danni, surriscaldamento, esalazioni tossiche, incendi o esplosioni per i quali l'Acquirente sarà ritenuto unico responsabile; tali danni non potranno essere imputati a mophie, LLC (il "Produttore").

- ⚠ Non conservare il prodotto in ambienti molto caldi e non esporlo alla luce diretta del sole o ad altre fonti di calore. Non gettare la batteria nel fuoco e non esporla a temperature eccessivamente elevate.
- ⚠ Evitare di esporre la batteria a cadute, urti, graffi o altri tipi di impatto. Nel caso in cui, per qualsiasi motivo, la batteria dovesse presentare danni quali ammaccature, fori, lacerazioni, deformità o zone corrosive, sarà necessario interromperne l'uso. Contattare il Produttore o smaltirla in maniera adeguata presso un centro di riciclaggio locale.
- ⚠ Non tentare di smontare il prodotto né di ripararlo o modificarlo in alcun modo.
- ⚠ Non esporre il prodotto all'umidità e non immergerlo in liquidi. Mantenere il prodotto sempre asciutto.
- ⚠ Non tentare di caricare il prodotto utilizzando metodi, apparati o collegamenti diversi dal connettore USB del dispositivo. Per dubbi o istruzioni sulle possibili modalità di caricamento del prodotto consultare le illustrazioni riportate sulla presente guida rapida.
- ⚠ Non tentare di sostituire alcuna parte di questo prodotto.
- ⚠ Se il prodotto è destinato a un minore, l'adulito Acquirente accetta di fornire al minore istruzioni dettagliate e avvertenze prima del suo utilizzo. Le conseguenze derivanti dal mancato rispetto di questo punto sono imputabili esclusivamente all'Acquirente, che accetta di sollevare il Produttore da qualsiasi responsabilità relativa a un utilizzo non intenzionale proprio o improprio da parte di un minore.
- ⚠ Tutti i prodotti sono stati sottoposti a un accurato controllo di qualità. Se il prodotto risulta surriscaldato, emana odori, è deformato, abraso o tagliato, o presenta un funzionamento anomalo, interromperne immediatamente l'uso e contattare il Produttore.
- ⚠ Se si prevede di non utilizzare la batteria per un lungo periodo, ricaricarla per un'ora prima di riparla.
- ⚠ Non gettare mai le batterie tra i rifiuti ordinari. Lo smaltimento delle batterie con i rifiuti ordinari è illegale secondo le leggi e le normative ambientali statali e regionali. Smaltire sempre le batterie esauste presso un apposito centro di riciclaggio.
- ⚠ Questo prodotto contiene sostanze chimiche note allo Stato della California per causare cancro, malformazioni congenite e altri danni riproduttivi.

Note legali

Questo prodotto è destinato esclusivamente all'uso con un appropriato dispositivo mobile. Consultare la confezione per determinare se questo prodotto è compatibile con un particolare dispositivo mobile. Il Produttore non è responsabile di eventuali danni causati a qualsiasi dispositivo a seguito dell'utilizzo di questo prodotto.

Il Produttore non è in alcun modo responsabile di qualsivoglia danno subito dall'Acquirente o da terzi a seguito dell'utilizzo, intenzionale o non intenzionale, o dell'utilizzo improprio di questo prodotto con dispositivi o accessori diversi dal dispositivo per cui il prodotto è stato progettato. Il Produttore non si assume alcuna responsabilità per qualsivoglia danno causato all'Acquirente o a terzi dall'utilizzo improprio di questo prodotto, come definito sopra. Qualora l'Acquirente utilizzi il prodotto con un dispositivo diverso da quello opportuno e tale utilizzo causi dei danni, l'Acquirente accetta di risarcire il Produttore per eventuali lesioni derivanti cagionate a terzi.

mophie, mophie space pack, space pack, l'Icona Space App, Do more, mophie loves you, "more time to rock, talk, surf and send", le icone "rock/talk/surf/send" e il logo mophie sono marchi di mophie, Inc. iPhone è un marchio di Apple Inc., registrato negli Stati Uniti e in altri Paesi. Il marchio "iPhone" è utilizzato con licenza di Aliphone K.K. La dicitura "Made for iPhone" indica che un accessorio elettronico è stato progettato specificamente per l'utilizzo con iPhone e certificato dallo sviluppatore in termini di conformità agli standard di prestazione Apple. Apple non è responsabile del funzionamento del dispositivo e della sua conformità agli standard normativi e a quelli relativi alla sicurezza. L'utilizzo di questo accessorio con iPhone può avere effetti sulle prestazioni della connettività wireless. Tutti i diritti riservati. Brevetti: mophie.com/patents.

Questo dispositivo è conforme alla Parte 15 delle Norme FCC e al RSS-Gen del regolamento IC. Il funzionamento è soggetto alle due condizioni riportate di seguito: (1) il dispositivo non può provocare interferenze dannose; (2) il dispositivo deve accettare eventuali interferenze ricevute, incluse le interferenze che possono provocare un funzionamento non desiderato.

NOTA: La presente apparecchiatura è stata sottoposta a test e dichiarata conforme ai limiti stabiliti per i dispositivi digitali di Classe B, ai sensi della Parte 15 delle Norme FCC. Questi limiti sono stabiliti per fornire livelli di protezione accettabili da interferenze dannose in installazioni residenziali. La presente apparecchiatura genera, utilizza e può emettere frequenze radio e, se non installata e utilizzata in conformità alle istruzioni fornite dal produttore, può provocare interferenze dannose per le comunicazioni via radio. Non esiste tuttavia garanzia che tali interferenze non possano verificarsi in determinati impianti.

Se tale apparecchiatura provoca interferenze dannose per la ricezione di trasmissioni radio o televisive, che possono essere determinate spegnendo e in seguito riaccendendo l'apparecchiatura, l'utente è invitato a cercare di correggere le interferenze adottando una o più delle seguenti misure:

- Riorientare o riposizionare l'antenna ricevente.
- Aumentare la distanza tra l'apparecchiatura e il ricevitore.
- Collegare l'apparecchiatura a una presa su un circuito diverso da quello del ricevitore.
- Consultare il rivenditore o un tecnico professionista.

AVVERTENZA: Per garantire la conformità ai limiti stabiliti per i dispositivi digitali di Classe B ai sensi della Parte 15 delle Norme FCC,

il dispositivo deve essere utilizzato con periferiche certificate e cavi schermati. Tutte le periferiche devono essere schermate e messe a terra. L'utilizzo con periferiche non certificate o cavi non schermati può provocare interferenze alla ricezione radio-televisiva.

MODIFICHE: Qualsiasi cambiamento o modifica apportati a questo dispositivo può invalidare la garanzia.

*1 GB = 1.000.000.000 di byte. 1 MB = 1.000.000 di byte. Approssimazioni: i risultati possono variare a seconda delle dimensioni dei file. Stima foto in base a una media di 2 MB per singolo file JPEG. Stima video in base a file con formato di compressione H.264 a una velocità di 5 Mb/sec. Stima brani in base a file con formato di compressione MP3 a una velocità di 128 Kb/sec (3 minuti, 30 secondi per brano). Sebbene i file in formati non compatibili con il sistema operativo iOS possano essere memorizzati, non è possibile aprirli.

DE

Garantie

Wir bei mophie sind darauf bedacht, Produkte in der bestmöglichen Qualität herzustellen. Daher gilt für dieses Produkt eine Garantie von einem Jahr ab Kaufdatum. Diese Garantie beeinträchtigt keine eventuell bestehenden gesetzlichen Rechte. Bewahren Sie ein Exemplar Ihrer Quittung als Kaufbeleg auf. Vergessen Sie nicht, Ihr Produkt auf mophie.com zu registrieren. Wenn Sie Ihr Produkt nicht registrieren und/oder keinen Kaufbeleg vorlegen können, kann dadurch die Garantie verfallen.

Kundendienst

Telefon: 1-888-8mophie
International: +1 (269) 743-1340
Internet: www.mophie.com/cs

Haftungsausschlüsse und -beschränkungen

Außer für die ausdrücklich festgelegte beschränkte Garantie oder im Umfang, wie es durch geltendes Recht eingeschränkt oder untersagt ist, schließt mophie ausdrücklich alle anderen ausdrücklichen oder stillschweigenden Garantien aus, einschließlich Garantien bezüglich Qualität, Marktängigkeit oder Eignung für einen bestimmten Zweck, und Sie stimmen insbesondere zu, dass mophie nicht für besondere Schäden, Nebenschäden, indirekte Schäden, Bußzahlungen oder Folgeschäden haftbar zu machen ist, die aus der Verletzung der Garantiebestimmungen eines mophie-Produkts resultieren. Darüber hinaus und ohne Einschränkung der grundsätzlichen Gültigkeit der vorhergehenden Ausschlüsse deckt die beschränkte Garantie unter keinen Umständen die Ersetzung oder die Kosten von elektronischen Geräten oder persönlichem Eigentum innerhalb oder außerhalb des mophie-Produkts ab.

Warnhinweise

Lesen Sie vor dem Benutzen dieses Produkts alle Anweisungen und Warnhinweise. Unsachgemäße Nutzung dieses Produkts kann zur Beschädigung des Produkts, Überhitzung, giftigen Dämpfen, Feuer und Explosionen führen; für diese Schäden sind Sie („Käufer“) und nicht Mophie, LLC („Hersteller“) verantwortlich.

⚠ Bewahren Sie das Produkt nicht in einer Umgebung mit hoher Temperatur, einschließlich Erwärmung durch intensive Sonneneinstrahlung oder andere Hitzequellen, auf. Legen Sie den Akku nicht in ein Feuer oder in eine übermäßig heiße Umgebung.

- ⚠ Schützen Sie den Akku vor Stürzen, Stößen, Abrieb und sonstigen physikalischen Belastungen. Verwenden Sie den Akku nicht länger, wenn Sie daran Dellen, Einstiche, Risse, Deformationen oder Korrosion welcher Ursache auch immer feststellen. Kontaktieren Sie den Hersteller oder ersorgen Sie den Akku ordnungsgemäß bei einer öffentlichen Sammelstelle in Ihrer Nähe.
- ⚠ Zerlegen Sie das Produkt nicht und versuchen Sie nicht, es anderweitig zu nutzen oder zu modifizieren.
- ⚠ Lassen Sie das Gerät nicht feucht werden und legen Sie es nicht in Flüssigkeit. Halten Sie das Gerät jederzeit trocken.
- ⚠ Versuchen Sie nicht, das Produkt über eine andere Methode, mit einem anderen Gerät oder über einen anderen Anschluss als den USB-Anschluss des Geräts zu laden. Falls Sie Fragen zu den verschiedenen Methoden zum Laden des Produktes haben oder verschiedene Anleitungen benötigen, sehen Sie sich bitte die Abbildungen in dieser Schnellanleitung an.
- ⚠ Versuchen Sie nicht, Teile dieses Geräts zu ersetzen.
- ⚠ Wenn das Gerät vom Käufer zur Nutzung durch einen minderjährigen Benutzer erworben wird, verpflichtet sich der den Kauf tätige Erwachsene dazu, dem Minderjährigen vor der Nutzung des Geräts die Anleitung und die Warnhinweise zu erklären. Geschieht dies nicht, liegt dies vollständig in der Verantwortung des Käufers, der sich dazu verpflichtet, den Hersteller von Ansprüchen aus nicht vorgesehener Nutzung/Missbrauch durch Minderjährige freizustellen.
- ⚠ Alle Produkte haben eine umfassende Qualitätsprüfung durchlaufen. Wenn Ihr Gerät übermäßig heiß wird, Gerüche absondert, verformt oder abgenutzt ist oder Schritte bzw. andere Beschädigungen aufweist, stellen Sie die Nutzung sofort ein und wenden Sie sich an den Hersteller.
- ⚠ Bevor Sie Ihren Akku für einen längeren Zeitraum lagern, laden Sie ihn eine Stunde lang auf.
- ⚠ Entsorgen Sie Akkus niemals im Hausmüll. Das Entsorgen von Akkus im Hausmüll verstößt gegen Bundes- und Staatsgesetze und -vorschriften zum Umweltschutz. Bringen Sie abgenutzte Akkus immer zu Ihrem örtlichen Recycling-Zentrum für Akkus.
- ⚠ Dieses Produkt enthält Chemikalien, die im US-Bundesstaat Kalifornien als Ursache für Krebs und Geburtsfehler oder andere reproduktive Schäden eingestuft werden.

Rechtliche Hinweise

Dieses Produkt darf nur in Verbindung mit dem entsprechenden Gerät verwendet werden. Lesen Sie auf der Verpackung nach, ob dieses Produkt mit Ihrem Gerät kompatibel ist. Der Hersteller ist nicht für durch die Nutzung dieses Produkts an Geräten entstehende Schäden verantwortlich.

Der Hersteller ist weder Ihnen noch Dritten gegenüber verantwortlich für Schäden, die Ihnen oder Dritten durch die beabsichtigte oder unbeabsichtigte Nutzung oder den Missbrauch dieses Produkts in Verbindung mit einem anderen Gerät oder Zubehörteil als dem Gerät, für das dieses Produkt entwickelt wurde, entstehen. Wie oben dargestellt, ist der Hersteller nicht verantwortlich für Schäden, die Ihnen oder Dritten durch den Missbrauch dieses Produkts entstehen. Wenn Sie für die Benutzung des Produkts mit einem nicht dafür vorgesehenen Gerät verantwortlich sind und sich aus dieser Benutzung Schäden ergeben, erklären Sie sich hiermit einverstanden, den Hersteller für jedwede sich daraus ergebende Verletzung Dritter zu entschädigen.

mophie, mophie space pack, space pack, das Space App-Symbol, Do more, mophie loves you, „more time to rock, talk, surf and send“, die „rock/talk/surf/send“-Symbole und das mophie-Logo sind Warenzeichen von mophie, inc. iPhone ist ein Warenzeichen von Apple Inc. und ist in den USA und anderen Ländern eingetragen. App Store ist eine

Dienstleistungsmarke von Apple Inc. Das Warenzeichen „iPhone“ wird mit Lizenz von Apple K.K. verwendet. „Made for iPhone“ bedeutet, dass ein elektronisches Gerät speziell zum Anschließen an das iPhone entwickelt wurde und dass der Entwickler die Einhaltung der Apple-Leistungsstandards garantiert. Apple ist weder für den Betrieb dieses Geräts noch für die Einhaltung der Sicherheits- und aufsichtsbehördlichen Standards durch das Gerät verantwortlich. Achtung: Die Verwendung dieses Zubehörs mit einem iPhone kann die WLAN-Leistung beeinträchtigen. Alle Rechte vorbehalten. Patente: mophie.com/patents.

Dieses Gerät entspricht Teil 15 der FCC-Vorschriften und den RSS-Gen der IC-Vorschriften. Der Betrieb unterliegt den folgenden zwei Bedingungen: (1) Das Gerät darf keine schädlichen Interferenzen verursachen und (2) das Gerät muss alle empfangenen Interferenzen verarbeiten, einschließlich Interferenzen, die zu unerwünschtem Betrieb führen.

HINWEIS: Dieses Gerät wurde getestet und entspricht den Bedingungen für digitale Geräte der Klasse B gemäß Teil 15 der FCC-Vorschriften. Diese Bedingungen wurden entwickelt, um angemessenen Schutz vor störenden Interferenzen in der häuslichen Installation zu bieten. Dieses Gerät erzeugt und nutzt Funkfrequenzen und kann sie abstrahlen; wenn es nicht entsprechend der Anleitung installiert und verwendet wird, kann es die Funkkommunikation erheblich beeinträchtigen. Es gibt jedoch keine Garantie dafür, dass bei einer bestimmten Anlage keine Interferenzen auftreten.

Wenn das Gerät den Radio- oder TV-Empfang stört, was durch Ein- und Ausschalten geprüft werden kann, versuchen Sie, die Interferenzen durch eine oder mehrere der folgenden Maßnahmen zu korrigieren:

- Richten Sie die Empfangsantenne neu aus oder stellen Sie sie an einen anderen Platz.
- Vergrößern Sie die Entfernung zwischen Gerät und Empfangsgerät.
- Schließen Sie das Gerät an eine Steckdose an einem anderen Stromkreis als dem des Empfangsgeräts an.
- Bitten Sie den Händler oder einen erfahrenen Techniker um Hilfe.

ACHTUNG: Damit das Gerät den Bedingungen für digitale Geräte der Klasse B gemäß Teil 15 der FCC-Vorschriften entspricht, muss es mit zertifizierten Peripheriegeräten und abgeschirmten Kabeln betrieben werden. Alle Peripheriegeräte müssen abgeschirmt und geerdet sein. Der Betrieb mit nicht zertifizierten Geräten oder nicht abgeschirmten Kabeln kann zu Störungen beim Empfang von Radio und TV führen.

MODIFIKATIONEN: Veränderungen und Modifikationen an diesem Gerät können dazu führen, dass die Garantie verfällt.

* 1 GB = 1.000.000.000 Bytes. 1 MB = 1.000.000 Bytes. Näherungswerte: Die Ergebnisse variieren je nach Dateigröße. Fotos bei geschätztem Durchschnitt von 2 MB pro JPEG-Datei. Video bei komprimiertem H.264-Videoformat und Rate von 5 MB pro Sekunde. Musik geschätzt auf der Grundlage von MP3-Kompressionsdateien mit 128 KB/Sek. und einer Länge von 3:30 Minuten pro Titel. Dateien in Formaten, die nicht mit dem iOS-Betriebssystem kompatibel sind, können gespeichert, jedoch nicht geöffnet werden.

ES

Garantía

En mophie nos comprometemos a crear productos de la mejor calidad posible. Para respaldar esta afirmación, este producto tiene garantía de un año completo desde la fecha de compra. Esta garantía no afecta

a los derechos legales que le correspondan. Guarde una copia del recibo como prueba de compra. Asegúrese de registrar el producto en mophie.com. Si no se registra el producto o no se proporciona una prueba de compra, la garantía puede quedar anulada.

Exclusiones y limitaciones

Excepto para la garantía limitada expresamente indicada o en la medida en que la ley aplicable lo restrinja o prohíba, mophie niega expresamente toda responsabilidad respecto a otras garantías expresas o implícitas, incluyendo cualquier garantía de calidad, comercialización o idoneidad para un propósito en particular, y usted acepta específicamente que mophie no será responsable de ningún daño especial, incidental, indirecto, punitivo ni consecuente por incumplimiento de una garantía de cualquier tipo en relación con los productos mophie. Además, y sin limitar el carácter general de las anteriores exenciones de responsabilidad, la garantía limitada no cubre, bajo ninguna circunstancia, la sustitución ni el coste de ningún dispositivo electrónico ni propiedad personal que se encuentre dentro o fuera del producto mophie.

Servicio de atención al cliente

Teléfono: 1-888-8mophie
Internacional: +1 (269) 743-1340
Sitio web: www.mophie.com/cs

Advertencia

Lea todas las instrucciones y advertencias antes de utilizar este producto. Un uso inadecuado del mismo puede causar daños en el producto, sobrecalentamiento, gases tóxicos, incendios o explosiones, daños de los que usted ("Comprador") y no mophie, LLC ("Fabricante") será el responsable.

- ⚠ No guarde el producto en un entorno a temperatura elevada, incluido el calor causado por luz solar intensa u otras formas de calor. No coloque la batería cerca del fuego ni en entornos excesivamente calientes.
- ⚠ Tenga cuidado de no someter la batería a caídas, golpes, abrasiones u otros impactos fuertes. Si la batería presenta algún daño, por ejemplo, abolladuras, perforaciones, roturas, deformaciones o corrosión, debido a cualquier causa, deje de utilizarla. Póngase en contacto con el fabricante o deshágase de ella de forma adecuada en su centro local de reciclaje de baterías.
- ⚠ No desmonte el producto ni intente repararlo o modificarlo de ningún modo.
- ⚠ No exponga este dispositivo a la humedad ni lo sumerja en líquido. Manténgalo siempre seco.
- ⚠ No intente cargar el producto utilizando cualquier otro método, aparato o conexión distintos del conector USB del dispositivo. Si tiene alguna pregunta o desea ver las instrucciones acerca de las distintas formas de cargar el producto, consulte las ilustraciones de esta guía de inicio rápido.
- ⚠ No intente reemplazar ninguna pieza de este dispositivo.
- ⚠ Si el Comprador adquiere este dispositivo para que lo utilice un menor, el adulto que realiza la compra acepta proporcionar al menor instrucciones y advertencias detalladas antes de su uso. De no hacerlo así, la responsabilidad será únicamente del comprador, quien acepta indemnizar al Fabricante por el uso inadecuado o diferente del previsto por parte de un menor.
- ⚠ Todos los productos se han sometido a una completa inspección para garantizar su calidad. Si su dispositivo está demasiado caliente, desprende olor, está deformado, desgastado, cortado, o experimenta o muestra algún fenómeno anómalo, deje de utilizar el producto inmediatamente y póngase en contacto con el Fabricante.

- ⌘ Antes de guardar la batería durante un periodo prolongado, cárguela durante una hora.
- ⌘ No tire nunca las baterías a la basura. Deshacerse de las baterías tirándolas a la basura es ilegal de acuerdo con las leyes y normas medioambientales estatales y federales. Lleve siempre las baterías usadas a su centro local de reciclaje de baterías.
- ⌘ Este producto contiene sustancias químicas reconocidas por el estado de California como causantes de cáncer y malformaciones congénitas u otros daños reproductivos.

Información legal

Este producto está diseñado para utilizarlo exclusivamente con el dispositivo apropiado. Consulte el embalaje del dispositivo para determinar si este producto es compatible con su dispositivo concreto. El Fabricante no se hace responsable de ningún daño a ningún dispositivo que se derive del uso de este producto.

El Fabricante no será de ningún modo responsable, ni ante usted ni ante un tercero, de ningún daño que usted o el tercero pudieran sufrir como resultado del uso, intencionado o no, o de la mala utilización de este producto junto con cualquier dispositivo o accesorio distinto del dispositivo apropiado para el que se diseñó este producto. El Fabricante no será responsable de ningún daño que pudieran sufrir, tanto usted como un tercero, debido al uso inadecuado de este producto tal como se ha descrito anteriormente. Si usted es responsable del uso del producto con un dispositivo inadecuado y se produce algún daño como resultado de este, usted accede a indemnizar al Fabricante por cualquier lesión a un tercero o terceros.

mophie, mophie space pack, space pack, el icono de la Space App, Do more, mophie loves you, "more time to rock, talk, surf and send", los iconos "rock/talk/surf/send" y el logotipo de mophie son marcas registradas de mophie, inc. iPhone es una marca registrada de Apple Inc., registrada en los Estados Unidos y en otros países. La marca registrada "iPhone" se usa con una licencia de Aliphone K.K. "Made for iPhone" significa que un accesorio electrónico ha sido diseñado para conectarse concretamente a un iPhone y cuenta con el certificado de conformidad del fabricante respecto a los estándares de rendimiento de Apple. Apple no será responsable del funcionamiento de este dispositivo ni de su conformidad con los estándares reguladores y de seguridad. Recuerde que el uso de este accesorio con el iPhone puede afectar el rendimiento inalámbrico. Todos los derechos reservados. Patentes: mophie.com/patents.

Este dispositivo cumple el apartado 15 de las Reglas de la FCC y el RSS-Gen para las reglas IC. El funcionamiento está sujeto a las dos condiciones siguientes: (1) este dispositivo no puede causar interferencias perjudiciales y (2) este dispositivo debe aceptar cualquier interferencia que reciba, incluidas las interferencias que puedan dar lugar a un funcionamiento no deseado.

NOTA: Este equipo se ha probado y ha demostrado que cumple los límites para un dispositivo digital Clase B en virtud del apartado 15 de las Reglas de la FCC. Estos límites están diseñados para proporcionar una protección razonable frente a interferencias perjudiciales en una instalación residencial. Este equipo genera, utiliza y puede irradiar energía de radiofrecuencia y, si no se instala y se utiliza de acuerdo con las instrucciones, puede causar interferencias perjudiciales para las comunicaciones de radio. Sin embargo, no existe garantía de que no se producirán interferencias en una instalación determinada.

Si el equipo causa interferencias perjudiciales para la recepción de radio o televisión, lo que se puede determinar al apagar y encender

el equipo, el usuario debe intentar corregir dichas interferencias mediante la adopción de una o varias de las medidas siguientes:

- Reorientar o reubicar la antena de recepción.
- Aumentar la separación entre el equipo y el receptor.
- Conectar el equipo a un enchufe de un circuito diferente del aquel al que está conectado el receptor.
- Consultar al distribuidor o a un técnico experto para obtener ayuda.

PRECAUCIÓN: Para cumplir los límites del dispositivo digital Clase B, en virtud del apartado 15 de las Reglas de la FCC, este dispositivo debe usarse con periféricos certificados y cables blindados. Todos los periféricos deben estar blindados y conectados a tierra. El funcionamiento con periféricos no certificados o cables no blindados puede dar lugar a interferencias de radio o en la recepción.

MODIFICACIÓN: Cualquier cambio o modificación de este dispositivo podría anular la garantía.

*1 GB = 1.000.000.000 de bytes. 1 MB = 1.000.000 de bytes. Estimaciones: los resultados variarán según el tamaño del archivo. Fotos calculadas a partir de una media de 2 MB por imagen JPEG. Video calculado a partir de un video comprimido H.264 a una velocidad de 5 MB/seg. Canciones calculadas a partir de un audio comprimido MP3 a una velocidad de 128 KB/seg a 3 minutos y 30 segundos por canción. Los archivos que tengan formatos incompatibles con el sistema operativo iOS se podrán guardar, pero no abrir.

PT

Garantía

Na mophie, estamos empenhados em fabricar produtos da mais alta qualidade. Para garantir isso, este produto tem uma garantia de 1 ano inteiro a contar da data da compra. Esta garantia não afeta seus direitos estatutários que você possa ter. Mantenha uma cópia do seu recibo de compra como comprovante de compra. Certifique-se de registrar seu produto em mophie.com. Não registrar o seu produto e/ou não apresentar o comprovante de compra poderá invalidar a garantia.

Exclusões e limitações

Exceto pela garantia limitada prevista expressamente ou na medida que for restrita ou proibida por lei aplicável, a mophie renuncia expressamente a todas e quaisquer outras garantias expressas ou implícitas, incluindo qualquer garantia de qualidade, comercialização ou adequação para um fim específico, e você concorda especificamente que a mophie não poderá ser responsabilizada por quaisquer danos especiais, incidentais, indiretos, punitivos ou resultantes da violação de qualquer garantia de qualquer tipo em qualquer produto mophie. Além disso, e sem limitar a generalidade das renúncias anteriores, a garantia limitada, em hipótese alguma, não cobrirá a substituição ou o custo de qualquer dispositivo eletrônico ou propriedade pessoal, dentro ou fora do produto mophie.

Serviço ao cliente

Telefone: 1-888-8mophie
 Internacional: +1 (269) 743-1340
 Site: www.mophie.com/cs

Advertências

Leia todas as instruções e advertências antes de utilizar este produto. O uso incorreto deste produto poderá resultar em danos

ao produto, aquecimento excessivo, vapores tóxicos, incêndio ou explosão, danos pelos quais você (“Comprador”), e não a mophie, LLC (“Fabricante”), é responsável.

- ❖ Não armazene o produto em ambientes de alta temperatura, incluindo o calor produzido por luz solar intensa ou outras formas de calor. Não exponha a bateria ao fogo ou a outros ambientes excessivamente quentes.
- ❖ Esteja atento ao excesso de quedas, batidas, arranhões ou outros impactos a esta bateria. Se houver algum dano à bateria como mossas, perfurações, cortes, deformidades ou corrosão devido a qualquer causa, interrompa o uso. Entre em contato com o fabricante ou descarte da forma apropriada no centro local de descarte de baterias.
- ❖ Não desmonte nem tente modificar esta bateria de modo algum.
- ❖ Não exponha este dispositivo à umidade nem o mergulhe em líquidos. Mantenha o dispositivo constantemente seco.
- ❖ Não tente carregar o produto usando qualquer outro método, equipamento ou conexão que não seja o conector USB do dispositivo. Para perguntas ou instruções quanto às várias formas de carregar o produto, consulte as figuras neste guia de início rápido.
- ❖ Não tente substituir componente algum deste dispositivo.
- ❖ Se o objetivo do comprador deste dispositivo for disponibilizá-lo para uso por um menor de idade, o adulto comprador concorda em fornecer instruções detalhadas e avisos ao menor de idade antes do uso. A não observância desta recomendação é responsabilidade exclusiva do comprador, que concorda em indenizar o fabricante quanto ao uso não intencionado ou abusivo por um menor.
- ❖ Todos os produtos foram submetidos a inspeção criteriosa de garantia de qualidade. Se você descobrir que seu dispositivo está excessivamente quente, emitindo odor, deformado, aquecido, cortado ou gerando ou demonstrando um fenômeno anormal, interrompa imediatamente todo o uso do produto e entre em contato com o fabricante.
- ❖ Antes de armazenar sua bateria durante um longo período, carregue-a durante uma hora.
- ❖ Nunca descarte as baterias em lixo comum. A legislação e os regulamentos ambientais estaduais e federais proíbem o descarte de baterias em lixo comum. Sempre entregue as baterias usadas em um centro local de reciclagem de baterias.
- ❖ Este produto contém produtos químicos reconhecidos pelo estado da Califórnia como cancerígenos e que causam defeitos congênitos ou outros riscos reprodutivos.

Aspectos legais

Este produto é destinado somente ao uso em conjunto com o dispositivo apropriado. Consulte a embalagem do seu dispositivo para determinar se este produto é compatível com o seu dispositivo específico. O fabricante não é responsável por quaisquer danos a qualquer dispositivo ocorridos durante o uso deste produto.

O fabricante não deve ser responsável de nenhuma forma por você ou qualquer terceiro por quaisquer danos que você ou qualquer terceiro possa sofrer como resultado do uso, intencional ou não, uso indevido deste produto em conjunto com qualquer dispositivo ou acessório além do dispositivo apropriado para o qual este produto é projetado. O fabricante não será responsável por quaisquer danos que você ou qualquer terceiro possa sofrer como resultado do mau uso deste produto conforme detalhado acima. Se você for o responsável pelo uso do produto com um dispositivo não intencionado e tal uso resultar em danos, você concorda em indenizar o fabricante por quaisquer ferimentos resultantes a quaisquer terceiros.

mophie, mophie space pack, space pack, o ícone Space App, Do more, mophie loves you, “more time to rock, talk, surf and send”, os ícones “rock/talk/surf/send” e o logotipo da mophie são marcas comerciais da mophie, inc. iPhone é uma marca comercial da Apple Inc., registrada nos EUA e outros países. A marca comercial “iPhone” é usada com uma licença da Aiphone K.K. “Made for iPhone” significa que um acessório eletrônico foi projetado para conexão específica ao iPhone e foi certificado pelo desenvolvedor para atender aos padrões Apple de desempenho. A Apple não é responsável pela operação deste dispositivo ou pela sua conformidade com os padrões de segurança e regulatórios. Observe que o uso deste acessório com o iPhone pode afetar o desempenho sem fio. Todos os direitos reservados. Patentes: mophie.com/patents.

Este dispositivo está em conformidade com a parte 15 das Regras FCC. A operação não está sujeita às duas condições seguintes: (1) Este dispositivo não pode causar interferências prejudiciais, e (2) este dispositivo deve aceitar qualquer interferência recebida, incluindo interferência que possa causar operação indesejada.

NOTA: Este equipamento foi testado e comprovadamente atende aos limites de um dispositivo digital de Classe B, em conformidade com a parte 15 das Regras FCC. Estes limites foram estabelecidos para fornecer proteção razoável contra interferências prejudiciais em uma instalação residencial. Este equipamento gera, usa e pode irradiar energia de radiofrequência, e, se não for instalado e utilizado conforme as instruções, pode causar interferências prejudiciais a radiocomunicações. Entretanto, não existe garantia de que não haverá interferência em uma determinada instalação.

Se este equipamento causar interferência prejudicial à recepção de rádio ou televisão, o que pode ser determinado ao desligar e ligar o equipamento, recomendamos que o usuário tente corrigir a interferência por meio de uma ou mais das medidas que seguem:

- Reposicione ou reloque a antena receptora.
- Aumente o espaço que separa o equipamento e o receptor.
- Conecte o equipamento a uma tomada em um circuito diferente do circuito em que o receptor estiver conectado.
- Consulte o revendedor ou um técnico especializado para suporte.

CUIDADO: Para estar em conformidade com os limites do dispositivo digital de Classe B, segundo a Parte 15 das Regras FCC, este dispositivo deve ser usado com periféricos certificados e cabos blindados. Todos os periféricos devem ser blindados e aterrados. A operação com periféricos não certificados ou cabos não blindados poderá resultar em interferências de rádio ou recepção.

MODIFICAÇÃO: Quaisquer alterações ou modificações realizadas neste dispositivo podem invalidar a garantia.

*1GB = 1.000.000.000 de Bytes. 1MB = 1.000.000 de Bytes. Aproximações: Os resultados irão variar dependendo do tamanho do arquivo. Fotos estimadas de uma média de 2 MB por imagem JPEG. Vídeo estimadas de vídeo comprimido H.264 a uma taxa de 5 Mb/seg. Músicas estimadas de áudio MP3 comprimido a 128kb/sec a 3 minutos, 30 segundos por música. Os arquivos em formatos incompatíveis com o sistema operacional iOS podem ser armazenados, mas não abertos.

Гарантия

Компания morphie стремится производить продукцию высочайшего качества. В подтверждение этого мы предлагаем полную годовую гарантию на данное устройство (действует со дня продажи). Данная гарантия не ограничивает Ваши законные права. Сохраните копию чека для подтверждения факта покупки. Зарегистрируйте приобретенное изделие на веб-сайте morphie.com. В случае отсутствия регистрации изделия на веб-сайте и/или подтверждения факта его покупки гарантия может быть признана недействительной.

Исключения и ограничения

За исключением ограниченной гарантии, прямо предусмотренной настоящим документом, а также в рамках, в которых действующим законодательством предусмотрены какие-либо ограничения и запреты, компания morphie прямо отказывается от любых иных гарантий, явно выраженных или подразумеваемых, включая любые гарантии, имеющие отношение к качеству, коммерческой пригодности либо пригодности для определенных целей, и настоящим вы соглашаетесь с тем, что morphie не несет ответственности за какие-либо особые, случайные, косвенные, штрафные и последующие убытки, возникающие в связи с нарушением гарантийных условий на любое изделие morphie. В дополнение и без ограничения общего характера вышеизложенных оговорок об ограничении ответственности, данная ограниченная гарантия ни при каких обстоятельствах не распространяется на замену и возмещение стоимости каких-либо электронных устройств или личного имущества, используемого внутри изделия morphie или за его пределами.

Служба поддержки пользователей

Телефон: 1-888-8morphie
 Телефон для международных звонков: +1 (269) 743-1340
 Веб-сайт: www.morphie.com/cs

Внимание!

Перед использованием данного изделия прочтите все инструкции и предупреждения. Ненадлежащее использование этого изделия может вызвать выход его из строя, перегрев, токсичные испарения, пожар или взрыв, за ущерб от которых несет ответственность пользователь ("Покупатель"), а не компания morphie, LLC ("Изготовитель").

- ⚠ Не храните изделие при высокой температуре, в частности, не допускайте его интенсивного нагрева под воздействием солнечного света или других источников тепла. Не допускайте контакта с огнем и другими средами с крайне высокой температурой.
- ⚠ Не допускайте падений с большой высотой, ударов, трения и других интенсивных воздействий на аккумулятор. При образовании на аккумуляторе каких-либо повреждений, например вмятин, пробоев, отверстий, деформации или следов окисления, вне зависимости от причины их появления прекратите использование аккумулятора. Обратитесь к Изготовителю либо обеспечьте его надлежащую утилизацию в местном центре утилизации аккумуляторов.
- ⚠ Не разбирайте изделие и не пытайтесь отремонтировать либо модифицировать его.
- ⚠ Не подвергайте данное устройство воздействию влаги и не погружайте его в жидкости. Устройство должно всегда быть сухим.
- ⚠ Не пытайтесь заряжать изделие любым способом и с помощью любого устройства или разъема, отличного от разъема USB данного изделия. При возникновении вопросов и для получения инструкций по различным способам зарядки изделия см. иллюстрации в настоящем кратком руководстве пользователя.

- ⚠ Не пытайтесь выполнить замену каких-либо частей данного устройства.
- ⚠ Если Покупатель предполагает использование этого устройства несовершеннолетним, взрослым, прибравшающим устройством, соглашается перед использованием устройства несовершеннолетним довести до сведения последних подробные инструкции и предостережения. Ответственность за невыполнение этого требования полностью ложится на Покупателя, который соглашается освободить Изготовителя от ответственности за любое ненадлежащее или неверное использование изделия несовершеннолетним.
- ⚠ Все изделия прошли полный контроль качества. Если Вы обнаружите, что устройство перегрелось, выделяет какой-либо запах, деформировалось, истерлось, имеет сколы, подвергается аномальному воздействию или демонстрирует аномальное поведение, немедленно прекратите использование устройства и обратитесь к Изготовителю.
- ⚠ Перед помещением аккумулятора на длительное хранение зарядите его в течение одного часа.
- ⚠ Не выбрасывайте аккумулятор вместе с бытовым мусором. Это противоречит законам и правилам штатов, а также федеральным законам и правилам по защите окружающей среды. Используемые аккумуляторы следует давать в местный центр утилизации аккумуляторов.
- ⚠ Данное изделие содержит химические вещества, которые в штате Калифорния (США) считаются канцерогенными и вызывающими врожденные пороки развития и прочие опасные для репродуктивного здоровья воздействия.

Правовые вопросы

Данное изделие предназначено для использования только с определенным устройством. Изучите информацию на упаковке, чтобы определить, совместимо ли данное изделие с определенным устройством. Изготовитель не несет ответственности за повреждение любого устройства в результате использования данного изделия.

Изготовитель ни при каких обстоятельствах не несет перед пользователем и перед третьей стороной ответственности за ущерб, который пользователь или третья сторона могли понести в результате использования, в соответствии или не в соответствии с его предназначением, либо неверного использования этого изделия совместно с каким-либо устройством или принадлежностью кроме соответствующего устройства, для которого предназначено это изделие. Изготовитель не несет ответственности за любой ущерб, который пользователь или третья сторона могли понести в результате неверного использования этого изделия, как было описано выше. Если Покупатель несет ответственность за использование изделия с ненадлежащим устройством или его повреждение в результате такого использования, то Покупатель соглашается освободить Изготовителя от ответственности за любое повреждение перед третьей(-ими) стороной(-ами).

morphie, morphie space pack, space pack, значок Space App, Do more, morphie loves you, more time to rock, talk, surf and send, значки rock/talk/surf/send и логотип morphie являются товарными знаками компании morphie, inc. iPhone является товарным знаком компании Apple Inc., зарегистрированной в США и в других странах. App Store является знаком обслуживания компании Apple Inc. Торговый знак "iPhone" используется по лицензии компании iPhone K.K. Метка "Made for iPhone" означает, что данный электронный аксессуар был специально разработан для подключения iPhone и был

сертифицирован разработчиком на соответствие стандартам производительности от компании Apple. Компания Apple не несет ответственности за работу данного устройства или его соответствие стандартам безопасности и регуляторным нормам. Примечание: использование данного аксессуара с iPhone может повлиять на качество беспроводной связи. Все права защищены. Патенты: mophie.com/patents.

Настоящее устройство соответствует требованиям, изложенным в части 15 Правил Федеральной комиссии по связи США (FCC) и в Общих правилах эксплуатации радиочастотного оборудования. При работе устройства должны соблюдаться два следующих условия: (1) данное устройство не должно создавать вредных помех; (2) данное устройство должно выдерживать любые внешние помехи, включая помехи, которые могут привести к неправильной работе устройства.

ПРИМЕЧАНИЕ: данное оборудование прошло испытания и признано соответствующим установленным предельным значениям для цифровых устройств класса В, описанным в части 15 Правил FCC. Данные ограничения предназначены для обеспечения приемлемой защиты от помех при установке и использовании зарядного устройства в жилых помещениях. Данное устройство генерирует, использует и излучает радиочастотную энергию и при установке и эксплуатации с нарушением инструкции может создавать помехи для радиосвязи. Однако в отдельных случаях помехи могут возникнуть и при правильном использовании зарядного устройства.

Если данный прибор создает помехи для приема радио- или телевизионных сигналов, что можно определить путем включения и выключения прибора, пользователю следует устранить помехи одним из перечисленных ниже способов:

- Изменить ориентацию или местоположение приемной антенны.
- Увеличить расстояние между прибором и приемником.
- Подключить прибор к электрической розетке в другой цепи (не той, к которой подключен приемник).
- Обратиться за помощью к продавцу прибора или опытному специалисту по теле- и радиотехнике.

ПРЕДОСТЕРЕЖЕНИЕ! С целью обеспечения соответствия ограничениям на цифровые устройства класса В (согласно части 15 правил FCC) данное устройство должно использоваться с сертифицированным периферийным оборудованием и экранированными кабелями. Все внешнее оборудование должно быть защищено и заземлено. Применение неодобренного внешнего оборудования или незатренированных кабелей может создавать помехи для приема радиосигналов.

МОДИФИКАЦИЯ: внесение любых изменений или модификаций в конструкцию данного устройства может привести к аннулированию гарантии.

*1 Гб = 1 000 000 000 байт. 1 Мб = 1 000 000 байт. Приблизительная величина: результаты зависят от размера файла. Размер фотографий приведен на основании среднего размера одного изображения в формате JPEG (2 Мб). Объем видео приведен для файлов с уровнем сжатия видео H.264 и битрейтом 5 Мб/с. Объем аудио приведен для файлов в формате MP3 со степенью сжатия 128 кбит/сек длительностью 30 секунд на 1 аудиозапись. Файлы в формате, несовместимых с iOS, можно хранить на устройстве Apple, однако открыть их в этой операционной системе невозможно.

TR

Garanti

mophie olarak, mümkün olan en kaliteli ürünleri yapmayı taahhüt ediyoruz. Bunu desteklemek amacıyla, bu ürün satın alınmasını izleyen 1 tam yıl boyunca garantilidir. Bu garanti, sahip olabileceğiniz yaşa hakları etkilemez. Alım makbuzunuzun bir suretini satın alma kanıtı olarak saklayın. Ürününüzü mophie.com adresine kaydetmeyi unutmayın. Ürününüzü kaydetmemek ve/veya alım kanıtı ibraz edememek garantiyi hükümsüz kılabılır.

İstisnalar ve Sınırlamalar

Özellikle belirtilen sınırlı sorumluluk ya da geçerli yasayla kısıtlanan veya yasaklananlar hariç olmak üzere, mophie kalite ve ticarete erişilebilirlik veya belirli bir amaç için uygunluk da dahil olmak üzere, sarahaten ya da ima yoluyla belirtilmiş hiçbir garanti ya da teminatı kabul etmez ve siz mophie'nin herhangi bir mophie ürünü üzerinde herhangi bir garanti ihlalinin kaymaklanacak her türlü özel, tesadüfî, dolaylı, cezai veya netice kabildinden doğan hasarlarla ilgili hiçbir sorumluluk kabul etmeyeceğini açıkça kabul ederiz. Yukarıdaki sorumluluk reddine ilave olarak ve bunları genellineni sınırlamaksızın, işbirli sınırlı sorumluluk hiçbir koşulda mophie ürününün içinde veya dışındaki hiçbir elektronik cihaz ya da kişisel mülkiyetin değiştirilmesini ya da maliyetini kapsamaz.

Müşteri Hizmetleri

Telefon: 1-888-8mophie
Uluslararası: +1 (269) 743-1340
Web: www.mophie.com/cs

Uyarı

Bu ürünü kullanmadan önce bütün talimat ve uyarıları okuyun. Bu ürünün uygun kullanımını üründe, mophie LLC'nin ("Üretici") değil, sizin ("Alıcı") sorumlu olacağını hasara, aşırı ısıya, zehirlen dumanlara, yangın ya da patlamaya neden olabilir.

- ⚠ Ürünü yoğun güneş ışınlarının neden olduğu ısı veya diğer ısı türleri dahil, yüksek ısıları bir ortamda muhafaza etmeyin. Pili ateşe ya da aşırı sıcak ortamlara koymayın.
- ⚠ Pili yükselten düşmeye, çarpmalara, aşımalara ve diğer darbelerle karşı bulunuyun. Pilde herhangi bir nedenle centik, delik, yirtılma, şekil bozukluğu veya aşınma olması durumunda pili kullanmayı sonlandırın. Üreticiye başvurun veya yerel bir pil geri dönüşüm merkezinde uygun biçimde imha edin.
- ⚠ Ürünü sökmeyin, herhangi bir şekilde yeni bir kullanım amaç için uyarılmaya ya da tadil etmeye kalkışmayın.
- ⚠ Cihazı rutubete maruz bırakmayın ya da sıvıya batırmayın. Cihazı hep kurutun.
- ⚠ Ürünü herhangi bir yöntemle veya cihazın USB konektörü dışında bir şey ya da aygıtla şarj etmeye çalışmayın. Ürünü şarj etmenin çeşitli yöntemleri hakkında soru ve bilgiler için hızlı başlangıç kılavuzundaki resimlere bakın.
- ⚠ Bu cihazın herhangi bir parçasını değiştirmeye çalışmayın.
- ⚠ Alıcı bu cihazın reşit olmayan bir kişi tarafından kullanılmasını amaçlıyorsa, ürünü satın alan yetkili, reşit olmayan kişiyi kullanmadan önce ayırtılı bilgi verip uyardıa bulunmayı kabul eder. Bunun yerine getirilmemesinden alıcı sorumludur ve alıcı Üreticinin reşit olmayan bir kişinin tüm kısıtız/uygunsuz kullanımından doğacak zararlarını tazmin etmeyi kabul eder.
- ⚠ Tüm ürünler kapsamlı bir kalite güvence kontrolünden geçirmiştir. Cihazınızın aşırı sıcak olduğu, koku çıkardığı, şeklinin bozulduğu, aşındığı, kesik olduğu, normal olmayan bir işlev gerçekleştirmediği ya da sergilediği kansındaysanız, derhal kullanmayı bırakıp Üreticiye temasa geçin.

- ※ Pillerini uzun bir süreliğine muhafaza etmeden önce bir saat şarj edin.
- ※ Pilleri aza çöpe atmayın. Pillerin çöpe atılması devlet ve eyalet yasa ve düzenlemelerine göre yasaya aykırıdır. Kullanılmış pilleri her zaman yerel pil geri kazanma merkezine götürün.
- ※ Bu ürün, Kaliforniya eyaletince belirlenildiği üzere kanser ve doğum kusuru veya üreme ile diğer zararlara yol açan kimyasal maddeler içermektedir.

Yasal

Bu ürün sadece uygun cihazlarla birlikte kullanılmak üzere üretilmiştir. Bu ürünün belirli cihazlarla uyumlu olup olmadığını belirlemek için lütfen cihazın ambalajını okuyun. Üretici, bu ürünün herhangi bir cihazda kullanılmamasından kaynaklanacak hiçbir hasardan sorumlu tutulamaz.

Bu ürünün, tasarlandığı amaca uygun cihaz dışında herhangi bir cihaz ya da aksesuarla kasıtlı veya kasıtsız kullanılması veya ya yanlış kullanılması sözde ya da herhangi bir üçüncü tarafta doğuracağı herhangi bir zarar için üretici size veya herhangi bir üçüncü taraf karşı hiçbir şekilde sorumlu tutulamaz. Üretici, ürünün yukarıda belirtildiği gibi uygunsuz kullanımını sözde veya herhangi bir üçüncü taraf doğuracağı hasardan sorumlu tutulamaz. Ürünün amaçlanmamış bir cihazla kullanılmasından sorumlu olmanız ve bu kullanımdan hasar doğması halinde, Üreticiyi üçüncü tarafların karşılaşıp karşılamaz konusunda tazmin etmeyi kabul ediyorsunuz.

mophie, mophie space pack, space pack, Space App simgesi, Do more, mophie loves you, "more time to rock, talk, surf and send", "rock/talk/surf/send" simgeleri ve mophie logo, mophie, inc. şirketinin ticari markalarıdır. iPhone, Apple Inc. şirketinin ABD ve diğer ülkelerde tescilli ticari bir markasıdır. şirketinin bir hizmet markasıdır. "iPhone" tescilli markası Aiphone KK. Lisansıyla kullanılmaktadır. "Made for iPhone", bir elektronik aksesuarın özellikle iPhone ürününe bağlanmak üzere tasarlandığı ve geliştirildiği tarafından Apple performans standartlarına uygunluğunun onaylandığı anlamına gelmektedir. Apple, bu cihazın çalışmasından ya da güvenlikle ilgili veya düzenleyici standartlara uygunluğundan sorumlu değildir. Bu aksesuarı iPhone ile birlikte kullanılması kablosuz bağlantı performansını etkileyebilir. Tüm hakları saklıdır. Patentler: mophie.com/patents.

Bu cihaz, FCC Kuralları Bölüm 15 ve IC Kuralları RSS-Gen Bölümüne uygundur. Kullanımı bu iki koşula bağlıdır: (1) Bu cihaz zararı parazite neden olmamalıdır ve (2) Bu cihaz istenmeyen işleme olacak parazit de dahil, her türlü parazit algısını kabul etmemelidir.

NOT: Bu cihaz FCC Kuralları 15. bölüm uygunsuz test edilmiş ve B Sınıfı dijital cihazları sınırlama uyumlu olduğu belirlenmiştir. Bu sınırlamalar konut olarak kullanılan bir binadaki zararı parazitlere karşı uygun bir koruma sağlanmasın amacıyla belirlenmiştir. Bu cihaz radyo frekans enerjisi oluşturur, kullanır ve yayabilir, talimatlarla uygun kurulumduğunda ya da kullanılmadığında radyo iletiminde zararı parazite neden olabilir. Ne var ki, belirli bir kurulumda parazit olmayacağı garanti edilemez.

Bu cihaz radyo veya televizyon sinyali alımlarında zararı parazitlere neden oluyorsa bu durum cihaz açılıp kapatıldığında belirlenebilir ve kullanıcıları aşağıdaki önlemlerden biri veya birkaçını kullanılarak paraziti düzeltilmesi beklenir:

- Alici anteni yeniden yönlendirin ya da yerini değiştirin.
- Ekipman ve alici arasındaki mesafeyi artırın.
- Ekipman alıcının bağlı olduğu şebekeden farklı bir şebekede prizde bağlayın.
- Yardım için bayiye ya da deneyimli bir teknisyene başvurun.

UYARI: Federal Haberleşme Mevzuatı'nın 15. bölümündeki B Sınıfı dijital cihaz sınırlama yapmak için, bu cihazın onaylı çöpe birimleri ve zırlılı kablolarla kullanılması zorunludur. Tüm çöpe birimlerinin zırlılı ve topraklı olması gerekir. Onaylı çöpe birimleri ve zırlılı kablolarla kullanılmak radyo ve sinyalde parazite neden olabilir.

TADLİLAT: Bu cihaz üzerinde yapılacak herhangi bir değişiklik ya da tadilat garantiyi hükümsüz kılar.

*1GB = 1,000,000,000 Bayt. 1MB = 1,000,000 Bayt. Değerlerdirmeler: Sonuçlar dosya boyutuna bağlı olarak farklılık gösterebilir. Fotoğrafı JPEG görüntü başına ortalama 2MB temelde tahmin edilir. Video 5MB/saniye hızda H.264 sıkıştırılmış video temelde tahmin edilir. Şarkılar şarkı başına 3 dakika, 30 saniyede 128kb/saniye sıkıştırılmış MP3 ses temelde tahmin edilir. iOS işletim sisteminde uyumlu olmayan formatlardaki dosyalar depolanabilir ancak açılmaz.

JA

保証

mophieでは、最高品質の製品作りに専念しています。この裏付けとして、本製品には購入日から1年間の保証が付いています。この保証は、お客様が対象となる法的権利に影響を及ぼすことはありません。ご購入証明として、購入時の領収書を保管してください。必ずmophie.comで製品を登録してください。製品を登録していない場合や購入証明書を提示できない場合は、保証が無効になることがあります。

明示および制限

例外的に記載されている限定保証、あるいは適用法により制限ないしは禁止されている場合を除き、mophieは、明示あるいは黙示を問わず、品質、商品性、特定目的への適合性の保証を含むその他のいかなる保証についても明確に否認します。また、お客様は、mophie製品に関するいかなる保証不履行に起因する特別、偶発的、間接的、懲罰的、派生的な損害についても、mophieが責任を負わないことに明確に同意したものとします。前述の免責条項に関する普遍性に加え、この普遍性を制限することなく、本限定保証では、いかなる場合も、mophie製品内部・外部の電子機器または個人財産を交換したり、その代金を補償したりすることはありません。

カスタマーセンター

電話: 1-888-8mophie
国際電話: +1 (269) 743-1340
ウェブページ: www.mophie.com/cs

警告

この製品を使用する前にすべての使用説明書と注意事項をお読みください。この製品を不適切に使用すると、製品の破損、過度の熱、有毒ガス、引火や爆発の原因になることがあり、お客様(以後「購入者」)が被害を被っても、mophie, LLC(以後「当メーカー」)は損害賠償の責任を負いません。

- ※ 強烈な日差しによる熱など、高温環境下でこの製品を保管しないでください。火やその他の過度な高温環境にバッテリーを置かないでください。
- ※ 本バッテリーの激しい落下、衝撃、擦り傷またはその他の衝撃に注意してください。なんらかの原因によるへこみ、刺し傷、破れ、変形、腐食など、バッテリーに損傷がある場合は、使用を中止して、適切な方法で、メーカーに問い合わせるか、またはお近くのバッテリーリサイクルセンターにおいて適切な方法で処分してください。
- ※ このような方法でも、この製品を分解したり、別の目的で使用したり、改造したりしないでください。

- ※ 本デバイスを湿気にはさらしたり、水に浸したりしないでください。デバイスは常に乾いた状態を保ってください。
- ※ デバイスのUSBコネクタ以外のいかなる方法、装置、または接続方法によっても、製品の充電は行われていません。本製品のさまざまな充電方法に関する質問や説明については、このクイックスタートガイドにある図を参照してください。
- ※ このデバイスのどの部分も交換しないでください。
- ※ 本デバイスをご購入者が未成年者を使用する場合は、購入された成人の方は、未成年者が使用する前に詳細な説明や警告をすることにご同意するものとします。これを怠った場合、購入者ご自身の責任となり、購入者は、未成年者による意図しない使用/誤用に対して当メーカーを免責することに同意するものとします。すべての製品は、徹底した品質保証検査を経ています。お使いのデバイスに、過度の発熱、臭異、変形、摩擦、切れ目、異常な症状が発生した場合は、直ちに製品の使用を完全に止め、当メーカーにお問い合わせください。
- ※ 長期にわたりバッテリーを保管する場合は、その前に1時間充電してください。
- ※ バッテリーをごみとして廃棄しないでください。バッテリーをごみとして廃棄する行為は、州政府および連邦政府の環境関連の法規制に違反します。使用済みのバッテリーは、お近くのバッテリーリサイクルセンターへ持ち込んでください。
- ※ この製品には、がん、先天性情瘻、または他の生殖系瘻を引き起こすことがカリフォルニア州において知られている化学物質が含まれています。

法的記載

この製品は、適切なデバイスと組み合わせで使用するように設計されています。お使いのデバイスのページを参照してください。この製品が、お使いのデバイスと互換性があるかどうかを判断してください。当メーカーは、本製品の使用によって生じうるいかなるデバイスへの損害に対しても責任を負いません。

当メーカーはいかなる場合も、この製品と互換性がある適切なデバイス以外のデバイスやアクセサリの併用については、この製品の意図した使用または意図しない使用、あるいは誤用の結果として、購入者または第三者が被る可能性があるいかなる損害についても、購入者または第三者に対して責任を負いません。当メーカーは、上記で概説したように、本製品の誤用の結果として、購入者または第三者が被る可能性があるいかなる損害についても責任を負いません。規定していないデバイスでの本製品の使用、およびそのような使用の結果として生じた損害の責任が購入者にある場合は、第三者が生じうるいかなる損害についても当メーカーを免責することに同意するものとします。

mophie, mophie space pack, space pack, space Appのアイコン、Do more, more time to rock, talk, surf and send, "rock/talk/surf/send"の各アイコン、およびmophieのロゴは、mophie, inc.の商標であり、またiPhoneは Apple Inc.の商標で、米国およびその他の国々で登録されています。の商標です。App Storeは、Apple Inc.のサービスマークです。iPhoneの商標はAiphone, K.K.からのライセンス下で使用されています。Made for iPhoneとは、電子アクセサリが特にiPhone接続用に設計されており、Appleが定める性能基準を満たしていることを開発者が保証していることを意味します。Appleは、このデバイスの操作と、デバイスの安全性遵守および規制基準遵守について責任を負いません。iPhoneでこのアクセサリを使用すると、無線通信の性能に影響を及ぼす可能性がありますのでご注意ください。All rights reserved. (無断複写・転載を禁じます) 特許: mophie.com/patents

本デバイスは、FCC規則パート15およびIC規則RSS-1に準拠しています。操作には次の2つの条件が前提になります。(1) 本デバイスには有害な干渉を発生させない、および(2) 本デバイスは、望ましくない動作を引き起こす可能性のある干渉を止め、受信しすべての干渉を受け入れなければならない。

注意: 本装置はテストの結果、FCC規則パート15に従い、クラスBデジタルデバイスの規制に準拠していることが確認されています。これらの規制は、住宅での取り付けにおける有害な干渉に対して妥当な保護を提供することを目的としています。本装置は、無線周波エネルギーを発生し、使用し、および放射する可能性があります。指示に従って設置および使用しなかった場合は、無線通信による有害な干渉を起こすことがあります。指示に従って設置および使用しなかった場合は、無線通信による有害な干渉を起こすことがあります。ただし、その干渉が特定の設置条件で発生しないという保証はありません。

本装置の電源のオン/オフ操作によって、本装置がラジオやテレビの受信による有害な干渉を起こすことが判明した場合は、次のいずれかの手段で干渉の修正を試みてください。

- ・ 受信アンテナの向きまたは位置を変える。
- ・ 装置と受信機の距離を離す。
- ・ 装置が接続されている回路とは別の回路のコンセントに装置を接続する。
- ・ 販売店または経験豊富な技術者に相談する。

注意: FCC規則パート15に基づきクラスBデジタルデバイスの規制に準拠するために、このデバイスには認証された周辺機器および遮蔽ケーブルを使用する必要があります。すべての周辺機器は遮蔽および接地する必要があります。保証されていない周辺装置や遮蔽されていないケーブルを使って操作を行うと、無線通信や受信に干渉を起こすことがあります。

改造: このデバイスに改良または改造を加えると保証が無効になる場合があります。

*1GB = 1,000,000,000バイト、1MB = 1,000,000バイト。概算: 結果はファイルサイズによって異なります。写真は、JPEG画像1枚で平均2MBとして見積もらました。ビデオは、5MbpsのレートでH.264の圧縮ビデオとして見積もらました。楽曲は、1曲当たり3分30秒で128kb/sのMP3圧縮オーディオとして見積もらました。iOSのオペレーティングシステムに対応しない形式のファイルは保存できませんが、開くことはできません。

KO

보증

mophie는 최고 품질의 제품을 만들기 위해 최선을 다하고 있습니다. 제품 지원을 위해 본 제품은 구매일로부터 1년 동안 보증됩니다. 이 보증은 귀하가 부당할 수 있는 다른 법적 권리에 영향을 미치지 않습니다. 구입 영수증을 구입 증명 자료로 보관하십시오. mophie.com에서 제품을 등록하십시오. 제품의 모뎀 및/또는 구입 증명 자료 미제공 시 보증 대상에서 제외될 수 있습니다.

예외 및 제한 사항

mophie는 명시된 제한 보증 또는 적용 범례에 의해 제약 또는 금지된 범위까지를 제외하고 품질, 상용성 또는 특정한 목적에 대한 적합성을 비할해 명시적이거나 암묵적으로 특정된 기타 모든 보증을 명백히 부인하고 사용자 mophie가 어떠한 mophie 제품에서 어떠한 종류의 보증 위임도 인한 어떠한, 수입직, 간접적, 징벌적 또는 결과적 손해에 대해 책임을 지지 않는다는 데 명백히 동의합니다. 전술한 책임 거부에 대한 일반성이 더하며, 그리고 이를 제한할 것이 본 제한 보증은 어떠한 경우에도 mophie 제품 및, 외부의 전자장치나 개인 재산의 교체나 비용을 보상하지 않습니다.

고객 서비스

전화: 1-888-8mophie
팩스: +1 (269) 743-1340
웹: www.mophie.com/cs

경고

본 제품을 사용하기 전에 모든 지침과 경고를 읽어 보시기 바랍니다. 제품을 부적절하게 사용하면 제품 손상, 발열, 유해 가스, 화재 또는 폭발이 발생할 수 있으며, 이러한 손상에 대한 책임은 mophie, LLC(“제조사”)가 아닌 사용자(“구매자”)에게 있습니다.

- ※ 제품을 고온 환경(강한 태양열에 의해 발생하는 열 또는 기타 형태의 열원 포함)에서 보관하지 마십시오. 배터리를 화염이나 극단적으로 뜨거운 기타 환경에 두지 마십시오.
- ※ 실한 물이 떨어질, 부딪힐, 마모 또는 배터리에 대한 기타 충격에 주의하십시오. 어떠한 원인이든 찌임, 구멍, 돌출, 균열, 변형 또는 부식과 같이 배터리가 손상된 경우, 사용을 중단하십시오. 제조업체에 문의하십시오. 현지 배터리 재생 센터에서 적절한 방법으로 폐기하십시오.
- ※ 해당 제품을 분해 또는 용도를 변경하거나 어떤 식으로든 해킹하지 마십시오.
- ※ 본 장치를 습기에 노출하거나 액체에 담그지 마십시오. 장치를 항상 건조한 상태로 유지하십시오.
- ※ 본 장치의 USB 커넥터가 아닌 다른 방법, 장치 또는 연결을 사용하여 제품을 충전하지 마십시오. 제품을 충전하는 다양한 방법에 대한 질문이나 지침은 본 빠른 시작 가이드에 포함된 그림을 참조하십시오.
- ※ 이 장치의 어떠한 부품도 교체하지 마십시오.
- ※ 구매자가 본 제품을 미성년자가 사용하지도록 구매 시, 제품의 구매는 성인은 사용하기에 앞서 미성년자에게 자세한 지침과 경고를 설명해주는 것을 동의합니다. 이 의무를 소홀히 할 경우 미성년자에 의한 의도하지 않은 사용이나 오용으로 대하여 전적으로 구매자가 책임을 지며 제조업체의 책임을 면제하는 데 동의합니다.
- ※ 모든 제품은 철저한 품질관리(QA) 검사를 거칩니다. 장치가 불량일 수 있지만, 냄새가 나거나, 부엌, 마모, 열등되거나 이상 증상을 보이는 경우 즉시 모든 제품 사용을 중단하고 제조업체에 연락하십시오.
- ※ 충전 시간 배터리를 보관하기 전에 1시간 동안 배터리를 충전하십시오.
- ※ 배터리를 쓰레기통에 버리지 마십시오. 배터리를 쓰레기통에 버리는 행위는 주 및 연방 환경법규 정정에 위배됩니다. 사용한 배터리는 항상 지역 배터리 재활용 센터에 가져가십시오.
- ※ 이 제품은 폴리머가 주에서 압과 선천성 결함 또는 기타 발생 가능한 문제를 유발하는 것으로 알려진 화학 물질이 포함되어 있습니다.

법적 사항

본 제품은 적절한 장치에만 연결하여 사용하도록 제작되었습니다. 사용자는 장치의 표정을 참고하여 이 제품이 사용자의 특정 장치와 호환되는지 여부를 확인하시기 바랍니다. 제조업체는 본 제품의 사용으로 인해 발생하는 장치 손상에 대해 어떠한 책임도 지지 않습니다.

제조업체는 본 제품과 함께 사용하도록 설계된 적절한 장치 이외의 장치나 액세서리와 관련된 의도되거나 의도되지 않은 본 제품의 사용 또는 오용으로 인해 사용자나 제3자에게 야기될 수 있는 손해에 대해 사용자나 제3자에게 어떠한 경우에도 책임을 지지 않습니다. 제조업체는 상기에 설명된 본 제품의 오용의 결과로 사용자나 제3자에게 야기될 수 있는 손해에 대하여 책임을 지지 않습니다. 의도하지 않은 장치를 본 제품에 사용하고 그러한 사용으로 인한 손상에 대해 사용자에게 책임이 있는 경우, 해당 결과로 발생한 제3자의 상해로부터 제조업체를 면제하는 데 동의합니다.

mophie, mophie space pack, space pack, Space App 아이폰, Do more, mophie loves you, "more time to talk, surf and send", "rock/talk/surf/send" 아이폰 및 mophie 로고는 mophie, inc.의 상표입니다. iPhone은 미국 및 다른 국가에 등록된 Apple Inc.의 상표입니다. 의 상표입니다. App Store는 Apple Inc.의 서비스 마크입니다. "iPhone" 상표는 Aliphone KK로부터 사용 허가를 얻어 사용했습니다. "Made for iPhone"이란 전자 액세서리가 특별히 iPhone에 연결될 수 있도록 설계되었으며, Apple 측은 표준을 충족하였음을 개시자가 인증한다는 의미입니다. Apple은 본 장치의 작동 또는 안전 원리를 실제 기술 준수에 책임을 지지 않습니다. iPhone에 이 액세서리를 사용할 경우 무선 성능에 영향을 미칠 수 있습니다. 모든 권리 보유. 특허: mophie.com/patents.

이 장치는 FCC 규정의 15항 및 IC 규정의 RSS-Gen을 준수합니다. 이 장치는 다음 두 가지 조건에서 작동합니다: (1) 이 장치는 유해한 간섭을 발생시키지 않습니다. 그리고 (2) 이 장치는 원치 않는 작동으로 인해 다른 장치를 방해하여 수신되는 모든 간섭을 허용해야 합니다.

참고: 이 장치는 테스트를 거쳐 FCC 규정의 15항에 따라 클래스 B 디지털 장치에 대한 제한을 준수하는 것으로 인증되었습니다. 이러한 제한은 주가 시설에서 설치 시 유해한 간섭으로부터 적절한 보호를 제공하기 위한 것입니다. 이 장치는 고주파 에너지를 발생, 사용 및 방출할 수 있으며, 지침에 따라 설치 또는 사용하지 않을 경우 무선 통신에 유해한 간섭을 일으킬 수 있습니다. 그러나 특정 설치 시 간섭이 발생하지 않음을 보장하지는 않습니다.

이 장치가 라디오 또는 텔레비전 수신에 유해한 간섭을 야기하는 경우(장치를 끄고 껌으로써 확인할 수 있음), 사용자는 다음 방법 중 하나 이상을 사용하여 간섭을 해결할 수 있습니다.

- 수신 안테나의 방향을 조정하거나 위치를 변경합니다.
- 장치와 수신기 사이의 간격을 늘립니다.
- 장비를 수신기가 연결되어 있는 회선이 아닌 다른 회선의 콘센트에 연결합니다.
- 판매업체나 숙련된 기술자에게 문의하여 도움을 요청합니다.

주의: FCC 규정 파트 15에 의거 클래스 B 디지털 장치에 대한 제한을 준수하려면 이 장치를 인증된 주변 장치 및 차폐 케이블과 함께 사용해야 합니다. 모든 주변 장치를 자체 및 테스트해야 합니다. 인증 받지 않은 주변 기기 또는 비차폐 케이블의 사용은 무선 또는 수신에 간섭을 일으킬 수 있습니다.

개조: 본 장치를 변경 또는 개조할 경우 보증이 무효화될 수 있습니다.

*1GB = 1,000,000,000바이트. 1MB = 1,000,000바이트. 근사치; 결과는 파일 크기에 따라 다릅니다. JPEG 이미지당 평균 2MB로 예상되는 사진 크기. 5MB/sec 비율로 H.264 동영상으로 예상되는 동영상 크기. 3분 동안 128kb/sec 비율로 압축된 MP3 오디오에 예상되는 노래 크기(노래당 30초). iOS 인증제도와 호환되지는 않는 파일의 경우 저장은 가능하지만 열 수 없습니다.

SC

보수

mophie 致力于竭尽所能制造最佳质量的产品。为此，此产品从购买之日起可享有 1 整年的保修服务。本保修不影响您可能享有的任何法定权利。应保留购买收据副本作为购买凭据。务必在 mophie.com 上注册您的产品。未进行产品注册及/或无法提供购买凭证可能会导致保修无效。

例外与限制

除明确规定有限保修外，或者在相关法律所限制或禁止的范围内，mophie 明确否认做出任何其他明示或默示保证，包括任何质量保证、适销性或适合特殊用途之保证；同时，您任何类型 mophie 概不承担由于违背关于任何 mophie 产品的任何类别之保证而引起之任何特殊、偶然性、间接、惩罚性或结果性损坏之责任。除此之外，在不限制前述免责条款一般性的情况下，此有限保修在个人情况下均不包含 mophie 产品内置或外置的任何电子设备或任何人物财物的更换或此类成本。

客户服务

电话: 1-888-8 mophie
国际号码: +1 (269) 743-1340
网址: www.mophie.com/cs

警告信息

使用本产品前应阅读所有说明和警告信息。本产品的不当使用可能会导致产品损坏、过热、有毒气体、起火或爆炸，此类损失将由您（“购买者”）而不是 mophie, LLC（“制造商”）负责。

- ❗ 切勿将产品置于高温环境，包括强烈日光照射的高热环境中。(1) 切勿将电池置于火或其他极热环境中。
- ❗ 小心避免电池的大力掉落、撞击、摩擦或其他碰撞。如果电池因为任何原因出现任何损坏，例如凹痕、穿孔、撕裂、变形或腐蚀，请立即停止使用。联络制造商或经由当地电池回收中心进行妥善处理。
- ❗ 切勿拆卸此产品或尝试以任何方式用于其他用途或改装。
- ❗ 不要将本设备置于潮湿环境或浸入液体中。始终保持设备干燥。
- ❗ 切勿试图更换 USB 接头之外的其他任何方法、器具或接头来给此产品充电。关于各种产品充电方式的问题或说明，请参阅本快速指南中的图示说明。
- ❗ 请勿尝试更换本设备的任何部件。
- ❗ 如果该设备由购买者提供给未成年人使用，则成人购买者同意在未成年人使用之前向其提供详细讲解及警告。如未做到上述要求，则由购买者独自承担责任，购买者同时保护制造商免于对未成年人对产品的非预期使用和不当使用承担责任。
- ❗ 所有产品均已经过严格的质量保障检验。如果您发现设备过热、散发异味、变形、磨损、有切口、正在经历或表现出异常，请立即停止使用设备并联系制造商。
- ❗ 将电池长时间存放之前，请先为电池充电 1 小时。
- ❗ 切勿将电池丢入垃圾堆。根据州及联邦环保法规要求，将电池丢于垃圾堆属违法行为。请确保将旧电池交到当地的电池回收中心。
- ❗ 本产品包含加利福尼亚州已知可导致癌症和导致出生缺陷或其他生殖损害的化学物质。

法律事项

本产品仅限与兼容的相关设备配合使用。请查看您的设备包装，以确定此产品是否兼容您的特定设备。制造商对使用本产品对任何设备造成的任何损坏概不负责。

对于将本设备有意或无意用于或误用于与其设计适用的相关移动设备之外的任何其他设备而给您或任何第三方造成的任何损失，制造商概不负责。对于您或任何第三方在上述原因对误用此产品而遭受的任何损失，制造商概不负责。如果您为本产品与不兼容的设备一起使用负责并且由此造成损坏，则您同意保护制造商免于对因此导致的任何第三方伤害承担责任。

mophie、mophie space pack、space pack、Space App 图标、Do more、mophie loves you、“more time to rock, talk, surf and send”、“rock/talk/surf/send”图标和 mophie 标识是 mophie, inc. 的商标。iPhone 是 Apple Inc. 在美国和其他国家的注册商标。的商标。App Store 是 Apple Inc. 的服务商标。使用商标 “iPhone” 需

获得 iPhone K.K. 许可证。“Made for iPhone” 意即该电子配件将与 iPhone 连接使用而设计，且经开发商认证符合 Apple 的产品性能指标。Apple 对该设备的运行及其在安全和监管标准方面的合规性概不负责。请注意，在 iPhone 上使用此配件可能会影响无线性能。保留所有权利。专利：mophie.com/patents.

本设备符合美国联邦通信委员会 (FCC) 第 15 款之规定和加拿大工业部的 RSS-Gen 规则。操作应符合以下两项条件：(1) 本设备不得造成有害干扰；(2) 本设备必须接受受到任何干扰，包括可能引起非正常操作的干扰。

注意：本设备已进行测试，根据美国联邦通信委员会 (FCC) 第 15 款规定，本设备符合 B 级数字设备之相关界定。这些限制旨在对住宅装置中的有害干扰提供合理保护。本设备产生、使用且可能辐射出无线电频率能量，并且如果不按照说明安装和使用，可能会对无线电通信产生有害干扰。当然，无法保证这种干扰不会发生于某个特定装置。

如果本设备确实对无线电或电视接收产生有害干扰（可通过开关设备来确定），我们提倡用户尝试通过以下一种或几种措施来修正干扰：

- 调整或重新安装接收天线。
- 加大设备和接收器之间的距离。
- 将设备连接到接收天线所连接的不同电路插座上。
- 咨询经销商或资深技师寻求帮助。

警告：为确保遵守联邦通信委员会 (FCC) 第 15 款对于 B 类数字设备的限制规定，此设备必须配合经认证的户外设备以及非户外设备一起使用。所有户外设备必须屏蔽和接地。使用任何未获认证的户外设备或非屏蔽电缆进行操作可能会导致无线电或接收干扰。

改装：对本设备的任何改动或改装均可能使其保修失效。

*1GB = 1,000,000,000 字节。1MB = 1,000,000 字节。近似值：根据视频文件大小各异。照片根据平均每张 JPEG 图片为 2MB 进行估算。视频根据每秒 50MB 传输速率的 H.264 压缩视频进行估算。歌曲根据每秒 128kb/s 的 3 分钟 MP3 压缩音频，每首歌曲 30 秒进行估算。可以储存格式与 iOS 操作系统不兼容的文件，但无法打开该文件。

TC

保固聲明

在 mophie，我們專注於盡最大努力製造最優質產品。作為對此的支持，本產品享受從購買之日起為期 1 整年的保固服務。此保固服務不影響您可能有資格享有的任何法定權利。請保留您的購買記錄作為購買證明。請謹慎透過 mophie.com 註冊您的產品。未註冊您的產品和/或無法提供購買證明可能使保固失效。

除外情況與限制條款

除明確規定或在適用法律所限制或禁止之範圍內的有限保固外，mophie 明確拒絕明示及隱示的任何及所有其他保固，包括任何性能、適銷性或特定用途適用性的保固，並且您特別同意 mophie 對於違反任何 mophie 產品型號的任何保固條款所導致的任何特殊、意外、間接、懲罰性或衍生性損害概不負責。除了且在不限制上述免責聲明之適用性的情形，有限保固在任何情形下均不包含更換 mophie 產品內部或外部任何電子裝置或私人財產，或支付此類費用。

客戶服務

電話: 1-888-8mophie
國際: +1 (269) 743-1340
網址: www.mophie.com/cs

警告

使用本產品前請閱讀所有說明和警告。不當使用本產品可能導致產品損壞、過熱、有毒廢氣、著火或爆炸。這些損害均由您（「購買者」）而非 mophie, LLC（「製造商」）負責。

- ❖ 勿將本產品儲存於高溫環境之中，包括烈日強光照射或其他熱源造成的高溫環境。勿將電池置於火中或其他過熱環境。
- ❖ 小心避免本電池遭受大體跌落、碰撞、磨損或其他影響。如果由於任何原因導致電池出現凹痕、穿孔、破裂、變形或腐蝕之類的任何損壞，請停止使用。請聯絡製造商或以適當方式將其棄置到您當地的電池回收中心。
- ❖ 勿以任何方式拆解或試圖更改或修改本產品。
- ❖ 勿將本裝置暴露於濕氣之中或浸入液體。時刻保持裝置乾燥。
- ❖ 勿嘗試使用除本裝置的 USB 連接插頭以外的任何方法、設備或連接器為本產品充電。有關本產品之各種充電方式的問題或說明，請參閱本快速入門指南內的圖片。
- ❖ 勿嘗試替換本裝置的任何部件。
- ❖ 如果購買者欲將本裝置供未成年人士使用，則購買本裝置的成人同意在使用前向此未成年人士提供詳細說明和警告。否則所導致的責任均由購買者獨自承擔，且此購買者同意保障製造商免受由於未成年人士的意外使用/濫用而導致的索賠。
- ❖ 所有產品均已經過全面質量保證檢查。如果您發現您的裝置過熱、散發氣味、變形、有磨損、切痕、顯示或表現異常，請立即完全停用並聯絡製造商。
- ❖ 準備長時間儲存電池前，請為其充電一小時。
- ❖ 切勿將電池棄置於垃圾箱。根據美國各州和聯邦環境法律和規範，將電池棄置於垃圾箱屬於不合法行為。用過的電池應棄置於您當地的電池回收中心。
- ❖ 本產品包含美國加州已知的一種化學品，會導致癌症和新生兒缺陷或其他生育傷害。

法律聲明

本產品僅旨在搭配相應裝置使用。請參閱您的裝置包裝，以確定本產品是否與您的特定裝置相容。對於因使用本產品而對任何流動裝置造成的任何損害，製造商概不負責。

對於因使用（無論故意或非故意）或誤用本產品搭配本產品指定之適當裝置以外的任何裝置或配件，而對您或任何第三方造成任何損害，製造商對您或任何第三方概不負責。對於因上述誤用本產品之情形而對您或任何第三方造成的任何損害，製造商概不負責。如果您負責將本產品搭配非指定裝置使用，且此類使用導致損害，則您同意製造商免受由此對任何第三方造成傷害的賠償責任。

mophie、mophie space pack、space pack、Space App 圖示、Do more、mophie loves you、[more time to rock, talk, surf and send]、[rock/talk/surf/send] 圖示及 mophie 標誌是 mophie, inc. 的商標。iPhone 是 Apple Inc. 在美國及其他國家註冊的商標。的商標。App Store 是 Apple Inc. 的服務標誌。商標 [iPhone] 的使用已獲得 Aiphone K.K. 許可。[Made for iPhone] 指專門設計用於連接 iPhone，並已通過開發商認證且符合 Apple 性能標準的電子配件。Apple 對本裝置的運行或其安全與監管標準合規性概不承擔責任。請注意，本配件搭配 iPhone 使用可能會影響無線裝置性能。保留所有權利。專利：mophie.com/patents。

本裝置符合美國聯邦通訊委員會規定 [FCC Rules] 第 15 條及 IC 規定的 RSS-Gen。操作時需符合以下兩種狀況：(1) 本裝置不會引起有害的干擾，以及 (2) 本裝置必須能承受所有遭遇的干擾，包括可能會引起操作不正常的干擾。

附註：本裝置經依照美國聯邦通訊委員會規定第 15 條進行測試，證明符合 B 級 (Class B) 數位裝置之限制條件。訂定這些限制

乃為提供適當保護，以防止於住宅設施內使用本裝置時造成不良干擾。使用本裝置將會產生並釋出無線電波電能，如未依照說明進行安裝使用，將對無線電通訊產生不良干擾。但不保證本裝置之具體安裝一定不會產生干擾。

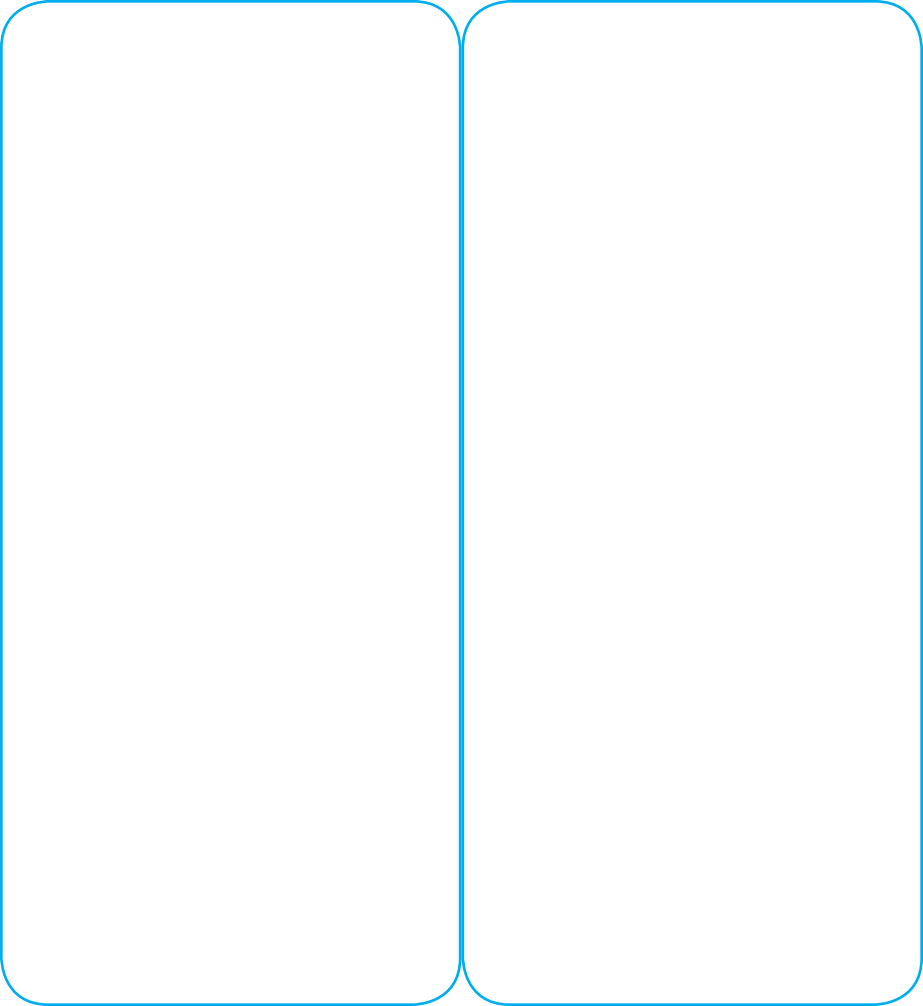
可藉由交替開啟和關閉本裝置，來判定本裝置是否對電台或電視接收造成不良干擾。若存在，使用者可透過以下一種或多種方式試著解除此干擾：

- 調整接收天線的方向或位置。
- 拉開設備與接收器的距離。
- 將設備接到與接收器不同電路的插座上。
- 諮詢經銷商或有經驗的技術人員尋求幫助。

注意：為符合美國聯邦通訊委員會規定第 15 條 B 級行動裝置的限制，本裝置必須搭配經過認證的周邊設備及屏蔽線纜。所有周邊設備必須屏蔽和接地。搭配未經認證的設備或未屏蔽電纜操作可能會導致電波或接收干擾。

修改聲明：本裝置的任何變更或修改可能使保固失效。

*1GB = 1,000,000,000 字節。1MB = 1,000,000 字節。近似值；結果依據檔案大小而不同。相片預計平均 2MB JPEG 圖片。視頻預計 5Mb/sec。速率 H.264 壓縮視訊。樂曲預計 128kb/sec 速率每首樂曲 3 分 30 秒 MP3 壓縮音訊。不相容於 iOS 格式的檔案只可儲存，但無法開啟。





more time to rock, talk, surf and send

Download the full user manual:
mophie.com/manuals

FCC Warning

This device complies with Part 15 of the FCC Rules. Operation is subject to the following two conditions:

(1) This device may not cause harmful interference, and (2) this device must accept any interference received, including interference that may cause undesired operation.

NOTE 1: This equipment has been tested and found to comply with the limits for a Class B digital device, pursuant to part 15 of the FCC Rules. These limits are designed to provide reasonable protection against harmful interference in a residential installation. This equipment generates, uses and can radiate radio frequency energy and, if not installed and used in accordance with the instructions, may cause harmful interference to radio communications. However, there is no guarantee that interference will not occur in a particular installation. If this equipment does cause harmful interference to radio or television reception, which can be determined by turning the equipment off and on, the user is encouraged to try to correct the interference by one or more of the following measures:

- Reorient or relocate the receiving antenna.
- Increase the separation between the equipment and receiver.
- Connect the equipment into an outlet on a circuit different from that to which the receiver is connected.
- Consult the dealer or an experienced radio/TV technician for help.

NOTE 2: Any changes or modifications to this unit not expressly approved by the party responsible for compliance could void the user's authority to operate the equipment.