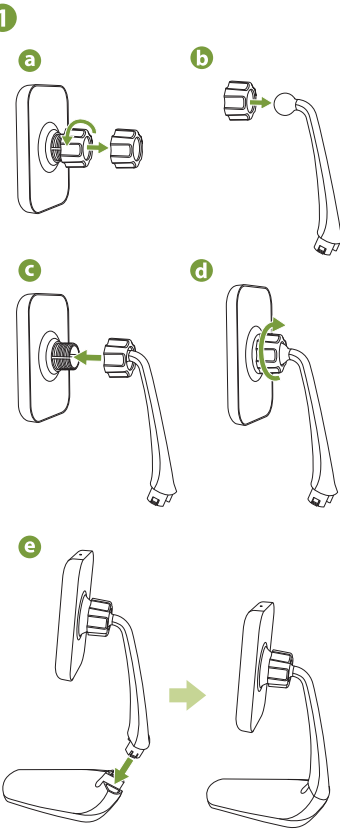




charge force desk mount

QUICK START GUIDE



⚠ This product contains chemicals known to the state of California to cause cancer and birth defects or other reproductive harm.

LEGAL
This product is meant for use only in conjunction with the appropriate device packaging to determine whether this product is compatible with your particular device. Manufacturer is not responsible for any damages to any device incurred through the use of this product.

Manufacturer shall not in any way be liable to you or any third party for any damages you or any third party may suffer as a result of use, intended or unintended, or misuse of this product in conjunction with any device or accessory other than the appropriate device for which this product is designed. Manufacturer will not be responsible for any damages you or any third party may suffer as a result of misuse of this product as outlined above. If you are responsible for product use with an unintended device and damages result from such use, you agree to indemnify Manufacturer for any resulting injuries to any third party(ies).

mophie, charge force, Stay Powerful, and the mophie logo are trademarks of mophie inc. The Qi symbol is a trademark of the Wireless Power Consortium. All rights reserved. Patents: www.mophie.com/patents.

This device complies with part 15 of the FCC Rules and RSS-Gen of IC Rules. Operation is subject to the following two conditions: (1) This device may not cause harmful interference, and (2) this device must accept any interference received, including interference that may cause undesired operation.

NOTE: This equipment has been tested and found to comply with the limits for a Class B digital device, pursuant to part 15 of the FCC Rules. These limits are designed to provide reasonable protection against harmful interference in a residential installation. This equipment generates, uses, and can radiate radio frequency energy and, if not installed and used in accordance with the instructions, may cause harmful interference to radio communications. However, there is no guarantee that interference will not occur in a particular installation.

If this equipment does cause harmful interference to radio or television reception, you can usually correct the interference by one or more of the following measures:

- Reorient or relocate the receiving antenna.
- Increase the separation between the equipment and receiver.
- Connect the equipment into an outlet on a circuit different from that to which the receiver is connected.
- Consult the dealer or an experienced technician for help.

CAUTION: To comply with the limits of the Class B digital device, pursuant to Part 15 of the FCC Rules, this device must be used with

certified peripherals and shielded cables. All peripherals must be shielded and grounded. Operation with non-certified peripherals or non-shielded cables may result in interference to radio or reception.

MODIFICATION: Any changes or modifications of this device could void the warranty.

FR
Garantie
mophie s'engage à fabriquer des produits de la meilleure qualité possible. Afin d'étayer cette promesse, ce produit est garanti 2 ans à compter de la date d'achat. Cette garantie n'invalide pas les recours légaux auxquels vous pourriez prétendre. Conservez une copie de votre facture comme preuve de votre achat. N'oubliez pas d'enregistrer votre produit sur mophie.com. Un défaut d'enregistrement de votre produit et/ou l'absence de preuve d'achat peut annuler la garantie.

Exclusions et limites
À l'exception de la garantie limitée expressément stipulée ou dans la mesure restreinte ou interdite par le droit applicable, mophie exclut expressément toute autre garantie explicite ou implicite, y compris toute garantie de qualité, de caractère marchand ou d'adéquation à un usage particulier et vous acceptez spécifiquement que mophie ne sera pas tenue responsable de tout dommage spécial, circonstanciel, indirect, punitif ou résultant suite à une violation de quelque garantie de quelque type que ce soit sur quelque produit mophie. Par ailleurs et sans limiter la généralité de ce qui précède, la garantie limitée ne couvre, sous aucune circonstance, le remplacement ou le coût de tout appareil électronique ou de toute propriété personnelle à l'intérieur ou à l'extérieur du produit mophie.

Service clientèle
Téléphone : 1-888-8mophie
Numéro international : +1 (269) 743-1340
Site Web : www.mophie.com/cs

Avvertimento
Lisez bien toutes les instructions et l'ensemble des avertissements avant d'utiliser ce produit. Une mauvaise utilisation de ce produit peut entraîner des dommages tels que détérioration, surchauffe, fumées toxiques, incendie ou explosion dont vous (« Acheteur ») et non mophie, llc (« Fabricant ») serez tenu pour responsable.

⚠ Ne rangez pas l'appareil dans un endroit soumis à des températures élevées, y compris une chaleur solaire intense. Ne placez pas la batterie dans un feu ou dans d'autres environnements extrêmement chauds.

⚠ Ne démontez pas cette batterie et n'essayez pas de la transformer ou de la modifier d'une quelconque façon.

⚠ N'essayez pas de recharger le produit à l'aide de toute(s) méthode(s) dispositif ou connexion autre que le connecteur micro USB de l'appareil. Pour toute instruction ou question relative aux différentes façons de charger cet appareil, reportez-vous aux illustrations du présent guide de démarrage rapide.

⚠ Ne tentez pas de remplacer quelque pièce de cette batterie.

⚠ Si l'acheteur se procure cette batterie pour la confier à un mineur, l'adulte procédant à l'achat accepte de fournir des instructions et avertissements détaillés à tout mineur avant utilisation. Tout manquement à cet engagement implique la responsabilité de l'acheteur, qui accepte d'indemniser le fabricant en cas d'utilisation inappropriée de ce produit, tel que décrit ci-dessus. Si vous êtes responsable de l'utilisation du produit avec un appareil inapproprié et que des dommages résultent d'une telle utilisation, vous vous engagez à indemniser le fabricant pour toutes les blessures infligées à des tiers.

Mentions légales
Cette batterie n'est conçue que pour être utilisée avec l'appareil approprié. Veuillez consulter l'emballage de votre batterie pour déterminer si elle est compatible avec votre appareil particulier. Le fabricant n'est pas responsable des dommages causés à un appareil du fait de l'utilisation de ce produit.

Le fabricant ne peut en aucun cas être tenu pour responsable envers vous ou tout tiers des dommages que vous ou ce tiers pourriez subir suite à l'utilisation, intentionnelle ou non, ou à une utilisation inappropriée de ce produit conjointement avec tout appareil ou accessoire autre que les appareils appropriés pour lesquels ce produit est conçu. Le fabricant ne pourra pas être tenu pour responsable des dommages que vous ou tout tiers pourriez subir suite à une utilisation inappropriée de ce produit, tel que décrit ci-dessus. Si vous êtes responsable de l'utilisation du produit avec un appareil inapproprié et que des dommages résultent d'une telle utilisation, vous vous engagez à indemniser le fabricant pour toutes les blessures infligées à des tiers.

mophie, charge force, Stay Powerful, et le logo mophie sont des marques commerciales de mophie, inc. Le symbole « Qi » est une marque de commerce du Wireless Power Consortium. Tous droits réservés. Brevets : mophie.com/patents.

Cet appareil est conforme à la partie 15 des directives FCC et aux spécifications RSS-Gen de la réglementation IC. Son fonctionnement est soumis aux deux conditions suivantes: (1) cet appareil ne doit pas provoquer d'interférences dangereuses ; et (2) cet appareil doit accepter toute interférence reçue, y compris celles pouvant causer un fonctionnement indésirable.

REMARQUE : Cet équipement a été testé et jugé conforme aux limites établies pour un appareil numérique de classe B, conformément à la partie 15 des directives de la FCC. Ces limites ont pour objet d'assurer une protection raisonnable contre les interférences dangereuses dans une installation résidentielle. Cet équipement génère, utilise et peut émettre de l'énergie par radiofréquence et, s'il n'est pas installé et utilisé conformément

aux instructions, peut engendrer des interférences nuisibles aux communications radio. Cependant, il n'est pas garanti que des interférences ne se produiront pas dans une installation particulière.

Si cet équipement provoque des interférences néfastes à la réception de la radio ou de la télévision (ce qui se vérifie en allumant et en éteignant l'appareil), l'utilisateur pourra tenter de corriger ces interférences en appliquant une ou plusieurs des mesures suivantes :

- Réorienter ou déplacer l'antenne de réception.
- Augmenter la distance entre l'équipement et le récepteur.
- Brancher l'équipement à une prise d'un circuit différent de celui sur lequel est branché le récepteur.
- Consulter le revendeur ou un technicien expérimenté pour obtenir de l'aide.

ATTENTION : Pour respecter les limites de l'appareil numérique de Classe B, et conformément à la partie 15 des directives de la FCC, cet appareil doit être utilisé avec des câbles blindés et des périphériques certifiés. Tous les périphériques doivent être blindés et mis à la terre. L'utilisation avec des périphériques non agréés ou des câbles non blindés peut entraîner des interférences avec la radio ou au niveau de la réception.

MODIFICATION : Tout(e) changement ou modification de cet appareil peut entraîner l'annulation de la garantie.

IT
Garanzia
L'obiettivo di mophie è realizzare prodotti della migliore qualità. Per questo motivo, il prodotto è dotato di una garanzia di 2 anni dalla data di acquisto. Questa garanzia non limita in alcun modo i diritti statuari dell'acquirente. Conserva una copia della ricevuta come prova di acquisto. Assicurati di registrare il prodotto su mophie.com. La mancata registrazione del prodotto e/o presentazione della prova di acquisto può invalidare la garanzia.

Esclusioni e limitazioni
Ad esclusione della garanzia limitata espressamente definita in precedenza e entro i limiti imposti dalla legislazione vigente, mophie disconosce espressamente qualsiasi altra garanzia esplicita o implicita, includendo garanzie sulla qualità, la commerciabilità o l'idoneità a specifici scopi; l'utente accetta inoltre espressamente che mophie non è in alcun modo responsabile di qualsivoglia danno speciale, accidentale, indiretto, punitivo o consequenziale legato alla violazione di qualsivoglia garanzia per qualsiasi prodotto mophie. In aggiunta e senza limitare la generalità di tali dichiarazioni di non responsabilità, la garanzia limitata non copre, in nessun caso, la sostituzione o il rimborso di dispositivi elettronici o beni personali all'interno o all'esterno del prodotto mophie.

Servizio Clienti
Telefono: 1-888-8mophie
Internazionale: +1 (269) 743-1340
Web: www.mophie.com/cs

Avvertenza
Prima di utilizzare il prodotto, leggere tutte le istruzioni e le norme di sicurezza. L'utilizzo improprio del prodotto può causare danni, surriscaldamento, esalazioni tossiche, incendi o esplosioni per i quali l'Acquirente sarà ritenuto unico responsabile; tali danni non potranno essere imputati a mophie, llc ("Produttore").

- ⚠ Non conservare il dispositivo in ambienti molto caldi, né alla luce diretta del sole. Non gettare il dispositivo nel fuoco e non esporlo a temperature eccessivamente elevate.
- ⚠ Non tentare di smontare il dispositivo né di ripararlo o modificarlo in alcun modo.
- ⚠ Non tentare di alimentare il prodotto utilizzando metodi, apparati o collegamenti diversi dal connettore micro USB del dispositivo. Per dubbi e istruzioni sulle varie modalità di carica del prodotto, fare riferimento alle illustrazioni di questo Manuale utente.
- ⚠ Non tentare di sostituire alcuna parte di questo dispositivo.
- ⚠ Se il dispositivo è destinato a un minore, l'adulto Acquirente accetta di fornire al minore istruzioni dettagliate e avvertenze prima dell'utilizzo del prodotto. Le conseguenze derivanti dal mancato rispetto di questo punto sono imputabili esclusivamente all'Acquirente, che accetta di sollevare il Produttore da qualsiasi responsabilità relativa a un utilizzo non intenzionale proprio o improprio da parte di un minore.
- ⚠ Tutti i prodotti sono stati sottoposti a un accurato controllo di qualità. Se il dispositivo risulta surriscaldato, emana odori, è deformato, abraso o tagliato, o presenta un funzionamento anomalo, interrompere immediatamente l'uso e contattare il Produttore.
- ⚠ Questo prodotto contiene sostanze chimiche note allo Stato della California per causare cancro, malformazioni congenite e altri danni riproduttivi.

Note legali
Questo prodotto è destinato esclusivamente all'uso con un appropriato dispositivo. Consultare la confezione del dispositivo per determinare se questo caricabatterie è compatibile con un particolare dispositivo mobile. Il Produttore non è responsabile di eventuali danni causati a qualsiasi dispositivo a seguito dell'uso di questo prodotto.

Il Produttore non è in alcun modo responsabile di qualsivoglia danno subito dall'Acquirente o da terzi a seguito dell'utilizzo, intenzionale o non intenzionale, o dell'utilizzo improprio di questo prodotto con dispositivi o accessori diversi dal dispositivo per cui il prodotto è stato sviluppato. Il Produttore non si assume alcuna responsabilità per qualsivoglia danno causato all'Acquirente o a terzi dall'utilizzo improprio di questo prodotto, come definito sopra. Qualora l'Acquirente utilizzi il prodotto con un dispositivo diverso da quello opportuno e tale utilizzo causi dei

danni, l'Acquirente accetta di risarcire il Produttore per eventuali lesioni derivanti cagionate a terzi.

mophie, charge force, Stay Powerful, e il logo mophie sono marchi di mophie, inc. Il simbolo "Qi" è un marchio di Wireless Power Consortium. Tutti i diritti riservati. Brevetti: mophie.com/patents.

Questo dispositivo è conforme alla Parte 15 delle Norme FCC e al RSS-Gen del regolamento IC. Il funzionamento è soggetto alle due condizioni riportate di seguito: (1) il dispositivo non può provocare interferenze dannose; (2) il dispositivo deve accettare eventuali interferenze ricevute, incluse le interferenze che possono provocare un funzionamento non desiderato.

NOTA: La presente apparecchiatura è stata sottoposta a test e dichiarata conforme ai limiti stabiliti per i dispositivi digitali di Classe B, ai sensi della Parte 15 delle Norme FCC. Questi limiti sono stabiliti per fornire livelli di protezione accettabili contro interferenze nocive in installazioni residenziali. La presente apparecchiatura genera, utilizza e può emettere frequenze radio e, se non installata e utilizzata in conformità alle istruzioni fornite dal produttore, può provocare interferenze dannose per le comunicazioni via radio. Non esiste tuttavia garanzia che tali interferenze non possano verificarsi in determinati impianti.

Se tale apparecchiatura provoca interferenze dannose per la ricezione di trasmissione radio o televisive, che possono essere determinate spegnendo e, in seguito riaccendendo l'apparecchiatura, l'utente è invitato a cercare di correggere l'interferenza adottando una o più delle seguenti misure:

- Riorientare o riposizionare l'antenna ricevente.
- Aumentare la distanza tra l'apparecchiatura e il ricevitore.
- Collegare l'apparecchiatura a una presa su un circuito diverso da quello del ricevitore.
- Consultare il rivenditore o un tecnico professionista

AVVERTENZA: Per garantire la conformità ai limiti stabiliti per i dispositivi digitali di Classe B ai sensi della Parte 15 delle Norme FCC, questo dispositivo deve essere utilizzato con periferiche certificate e cavi schermati. Tutte le periferiche devono essere schermate e messe a terra. L'uso con periferiche non certificate o cavi non schermati può provocare interferenze alla ricezione radio-televisiva.

MODIFICHE: Qualsiasi cambiamento o modifica apportati a questo dispositivo può invalidare la garanzia.

DE
Garantie
Wir bei mophie sind darauf bedacht, Produkte in der bestmöglichen Qualität herzustellen. Daher gilt für dieses Produkt eine Garantie von 2 Jahre ab Kaufdatum. Diese Garantie beeinträchtigt keine eventuell bestehenden gesetzlichen Rechte. Bewahren Sie ein Exemplar Ihrer Quittung als Kaufbeleg auf. Achten Sie darauf, Ihr Produkt auf mophie.com zu registrieren. Wenn Sie Ihr Produkt nicht registrieren und/oder keinen Kaufbeleg vorlegen können, kann dadurch die Garantie verfallen.

Haftungsausschluss und Haftungsbegrenzung
Mit Ausnahme der ausdrücklich angegebenen begrenzten Gewährleistung bzw. soweit nicht durch das anwendbare Recht eingeschränkt oder verboten, schließt mophie hiermit jegliche ausdrücklichen und stillschweigenden Gewährleistungen aus, einschließlich zu Qualität, Marktgängigkeit oder Eignung für einen bestimmten Zweck. Sie stimmen insbesondere zu, dass mophie nicht für etwaige besondere Schäden, Nebenschäden, indirekte Schäden, Bulzzahlungen oder Folgeschäden haftet, die durch die Verletzung einer Gewährleistung jeglicher Art für ein mophie-Produkt entstehen. Darüber hinaus und ohne Einschränkung der grundsätzlichen Gültigkeit der vorhergehenden Ausschlüsse deckt die beschränkte Garantie unter keinen Umständen die Ersetzung oder die Kosten von elektronischen Geräten oder persönlichem Eigentum innerhalb oder außerhalb des mophie-Produkts ab.

Kundendienst
Telefon: 1-888-8mophie
International: +1 (269) 743-1340
Web: www.mophie.com/cs

Warnhinweise
Lesen Sie vor dem Benutzen dieses Produkts alle Anweisungen und Warnhinweise. Unsachgemäße Nutzung dieses Produkts kann zur Beschädigung des Produkts, Überhitzung, giftigen Dämpfen, Feuer und Explosionen führen; für diese Schäden sind Sie („Käufer“) und nicht mophie, llc („Hersteller“) verantwortlich.

⚠ Bewahren Sie das Gerät nicht in einer Umgebung mit hoher Temperatur auf, einschließlich Erwärmung durch intensive Sonneneinstrahlung oder andere Formen von Wärmequellen. Legen Sie das Gerät nicht in Feuer oder in eine übermäßig heiße Umgebung.

⚠ Zerlegen Sie dieses Gerät nicht und versuchen Sie nicht, es anderweitig zu nutzen oder zu modifizieren.

⚠ Versuchen Sie nicht, das Produkt über eine andere Methode, mit einem anderen Gerät oder unter einem anderen Anschluss als den micro USB-Anschluss des Geräts mit Strom zu versorgen. Bei Fragen oder bei Anweisungen zu den verschiedenen Möglichkeiten, dies zu tun, gehen Sie zu den verschiedenen Möglichkeiten, dies zu tun, gehen Sie zu den verschiedenen Möglichkeiten in dieser Kurzanleitung.

⚠ Versuchen Sie nicht, Teile dieses Geräts zu ersetzen.

- ⚠ Wenn das Gerät vom Käufer zur Nutzung durch einen minderjährigen Benutzer erworben wird, verpflichtet sich der Käufer tätige Erwachsene dazu, dem Minderjährigen vor der Nutzung des Geräts die Anleitung und die Warnhinweise zu erklären. Geschieht dies nicht, liegt dies vollständig in der Verantwortung des Käufers, der sich dazu verpflichtet, den Hersteller von Ansprüchen aus nicht vorgesehener Nutzung/ Missbrauch durch Minderjährige freizustellen.
- ⚠ Alle Produkte haben eine umfassende Qualitätsprüfung durchlaufen. Wenn Ihr Gerät übermäßig heiß wird, Gerüche absondert, verformt oder abgenutzt ist oder Schritte bzw. andere Beschädigungen aufweist, stellen Sie die Nutzung sofort ein und wenden Sie sich an den Hersteller.
- ⚠ Dieses Produkt enthält Chemikalien, die im US-Bundesstaat Kalifornien als Ursache für Krebs und Geburtsfehler oder andere reproduktive Schäden eingestuft werden.

Rechtliche Hinweise
Dieses Produkt darf nur in Verbindung mit dem entsprechenden Gerät verwendet werden. Lesen Sie auf der Verpackung nach, ob dieses Produkt mit Ihrem Gerät kompatibel ist. Der Hersteller ist nicht für durch die Nutzung dieses Produkts an Geräten entstehende Schäden verantwortlich.

Der Hersteller ist weder Ihnen noch Dritten gegenüber verantwortlich für Schäden, die Ihnen oder Dritten durch die beabsichtigte oder unbeabsichtigte Nutzung oder den Missbrauch dieses Produkts in Verbindung mit einem anderen Gerät oder Zubehörteil als dem Gerät, für das dieses Produkt entwickelt wurde, entstehen. Wie oben dargestellt, ist der Hersteller nicht verantwortlich für Schäden, die Ihnen oder Dritten durch den Missbrauch dieses Produkts entstehen. Wenn Sie für die Benutzung des Produkts mit einem nicht dafür vorgesehenen Gerät verantwortlich sind und sich aus dieser Benutzung Schäden ergeben, erklären Sie sich hiermit einverstanden, den Hersteller für jedwede sich daraus ergebende Verletzung Dritter zu entschädigen.

mophie, charge force, Stay Powerful, und das mophie-Logo sind Warenzeichen von mophie, inc. Das „Qi“-Symbol ist eine Marke der Wireless Power Consortium. Alle Rechte vorbehalten. Patente: mophie.com/patents.

Dieses Gerät entspricht Teil 15 der FCC-Vorschriften und den RSS-Gen der IC-Vorschriften. Der Betrieb unterliegt den folgenden zwei Bedingungen: (1) Das Gerät darf keine schädlichen Interferenzen verursachen und (2) das Gerät muss alle empfangenen Interferenzen verarbeiten, einschließlich Interferenzen, die zu unerwünschtem Betrieb führen.

HINWEIS: Dieses Gerät wurde getestet und entspricht den Bedingungen für digitale Geräte der Klasse B gemäß Teil 15 der FCC-Vorschriften. Diese Bedingungen wurden entwickelt, um angemessenen Schutz vor störenden Interferenzen in der häuslichen Installation zu bieten. Dieses Gerät erzeugt und nutzt Funkfrequenzen und kann sie abstrahlen; wenn es nicht entsprechend der Anleitung installiert und verwendet wird, kann

es die Funkkommunikation erheblich beeinträchtigen. Es gibt jedoch keine Garantie dafür, dass bei einer bestimmten Anlage keine Interferenzen auftreten.

Wenn das Gerät den Radio- oder TV-Empfang stört, was durch Ein- und Ausschalten geprüft werden kann, versuchen Sie, die Interferenzen durch eine oder mehrere der folgenden Maßnahmen zu korrigieren:

- Richten Sie die Empfangsantenne neu aus oder stellen Sie sie an einen anderen Platz.
- Vergrößern Sie die Entfernung zwischen Gerät und Empfangsgerät.
- Schließen Sie das Gerät an eine Steckdose an einem anderen Stromkreis als dem des Empfangsgeräts an.
- Biten Sie den Händler oder einen erfahrenen Techniker um Hilfe.

ACHTUNG: Damit das Gerät den Bedingungen für digitale Geräte der Klasse B gemäß Teil 15 der FCC-Vorschriften entspricht, muss es mit zertifizierten Peripheriegeräten und abgeschirmten Kabeln betrieben werden. Alle Peripheriegeräte müssen abgeschirmt und geerdet sein. Der Betrieb mit nicht zertifizierten Geräten oder nicht abgeschirmten Kabeln kann zu Störungen beim Empfang von Radio und TV führen.

MODIFIKATIONEN: Veränderungen und Modifikationen an diesem Gerät können dazu führen, dass die Garantie verfällt.

ES
Garantía
En mophie nos comprometemos a crear productos de la mejor calidad posible. Para respaldar esta afirmación, este producto tiene garantía de 2 años completo desde la fecha de compra. Esta garantía no afecta a los derechos legales que le correspondan. Conserve una copia del recibo como prueba de compra. Asegúrese de registrar el producto en mophie.com. Si no se registra el producto o no se proporciona una prueba de compra, la garantía puede quedar anulada.

Exclusiones y limitaciones
Excepto para la garantía limitada expresamente indicada o en la medida en que la ley aplicable lo restrinja o prohíba, mophie niega expresamente toda responsabilidad respecto a otras garantías expresas o implícitas, incluyendo cualquier garantía de calidad, comercialización o idoneidad para un propósito en particular, y usted acepta específicamente que mophie no será responsable de ningún daño especial, incidental, indirecto, punitivo ni consecuente por incumplimiento de una garantía de cualquier tipo en relación con los productos mophie. Además, y sin limitar el carácter general de las anteriores exenciones de responsabilidad, la garantía limitada no cubre, bajo ninguna circunstancia, la sustitución ni el coste de ningún dispositivo electrónico ni propiedad personal que se encuentre dentro o fuera del producto mophie.

Servicio de atención al cliente
Teléfono: 1-888-8mophie
Internacional: +1 (269) 743-1340
Sitio web: www.mophie.com/cs

Advertencia
Lea todas las instrucciones y advertencias antes de utilizar este producto. Un uso inadecuado del mismo puede causar daños en el producto, sobrecalentamiento, gases tóxicos, incendios o explosiones, daños de los que usted ("Comprador") o mophie, llc ("Fabricante") será el responsable.

- ⚠ No guarde el dispositivo en un entorno a temperatura elevada, incluido el calor causado por luz solar intensa u otras formas de calor. No coloque el dispositivo cerca del fuego ni en entornos excesivamente calientes.
- ⚠ No desmonte este dispositivo ni intente transformarlo o modificarlo de ningún modo.
- ⚠ No intente alimentar el producto utilizando cualquier otro método, aparato o conexión distintos del conector micro USB del dispositivo. Si tiene alguna pregunta o desea ver las instrucciones acerca de las distintas formas de cargar el dispositivo, consulte las ilustraciones de este manual de inicio rápido.
- ⚠ No intente reemplazar ninguna pieza de este dispositivo.
- ⚠ Si el Comprador adquiere este dispositivo para que lo utilice un menor, el adulto que realiza la compra acepta proporcionar al menor instrucciones y advertencias detalladas antes de su uso. De no hacerlo así, la responsabilidad será únicamente del comprador, quien acepta indemnizar al Fabricante por el uso inadecuado o no autorizado del previsto por parte de un menor.
- ⚠ Todos los productos se han sometido a una completa inspección para garantizar su calidad. Si su dispositivo está demasiado caliente, desprende olor, está deformado, desgastado, cortado, o experimenta o muestra algún fenómeno anómalo, detenga el uso del producto inmediatamente y póngase en contacto con el Fabricante.
- ⚠ Este producto contiene sustancias químicas reconocidas por el estado de California como causantes de cáncer y malformaciones congénitas u otros daños reproductivos.

Información legal
Este producto está diseñado para utilizarlo exclusivamente con el dispositivo apropiado. Consulte el embalaje del dispositivo para determinar si este producto es compatible con su dispositivo adecuado. El Fabricante no se hace responsable de ningún daño a ningún dispositivo que se derive del uso de este producto.

El fabricante no será de ningún modo responsable, ni ante usted ni ante un tercero, de ningún daño que usted o el tercero pudieran sufrir como resultado del uso, intencionado o no, o de la mala utilización de este producto junto con cualquier dispositivo u accesorio distinto del dispositivo apropiado para el que se diseñó este producto. El fabricante no será responsable de ningún daño que pudieran sufrir, tanto usted como un tercero, debido al uso inadecuado de este producto tal como se ha descrito anteriormente. Si usted es responsable del uso del producto con un dispositivo inadecuado y se produce algún daño como resultado de este, usted acepta e indemnizar al Fabricante por cualquier lesión a un tercero o terceros.

mophie, y el logotipo de mophie son marcas comerciales de mophie inc. El símbolo "Qi" es una marca comercial del Wireless Power Consortium. Todos los derechos reservados. Patentes: mophie.com/patents.

Este dispositivo cumple el apartado 15 de las Reglas de la FCC y el RSS-Gen para las reglas IC. El funcionamiento está sujeto a las dos condiciones siguientes: (1) este dispositivo no puede causar interferencias perjudiciales y (2) este dispositivo debe aceptar cualquier interferencia que reciba, incluidas las interferencias que puedan dar lugar a un funcionamiento no deseado.

NOTA: Este equipo se ha probado y ha demostrado que cumple los límites para un dispositivo digital Clase B en virtud del apartado 15 de las Reglas de la FCC. Estos límites están diseñados para proporcionar una protección razonable frente a interferencias perjudiciales en una instalación residencial. Este equipo genera, utiliza y puede irradiar energía de radiofrecuencia y, si no se instala y se utiliza de acuerdo con las instrucciones, puede causar interferencias perjudiciales para las comunicaciones de radio. Sin embargo, no existe garantía de que no se produzcan interferencias en una instalación determinada.

Si el equipo causa interferencias perjudiciales para la recepción de radio o televisión, lo que se puede determinar al apagar y encender el equipo, el usuario debe intentar corregir dichas interferencias mediante la adopción de una o varias de las medidas siguientes:

- Reorientar o reubicar la antena de recepción.
- Aumentar la separación entre el equipo y el receptor.
- Conectar el equipo a un enchufe de un circuito diferente de aquel al que está conectado el receptor.
- Consultar al distribuidor o a un técnico experto para obtener ayuda.

PRECAUCIÓN: Para cumplir los límites del dispositivo digital Clase B, en virtud del apartado 15 de las Reglas de la FCC, este dispositivo debe usarse con periféricos certificados y cables blindados. Todos los periféricos deben estar blindados y conectados a tierra. El funcionamiento con periféricos no certificados o cables no blindados puede dar lugar a interferencias de radio o en la recepción.

MODIFICACIÓN: Cualquier cambio o modificación de este dispositivo podría anular la garantía.

Final Sign Off	
PC/M:	
PD/M:	
Julio Escalante:	
Hyam:	

SPECIAL INSTRUCTIONS:	
• RevA1: Cost Down Map Fold	
• PANTONE Cool Gray 9 C	
COLORS:	
• Black	
• PANTONE Cool Gray 9 C	
PROJECT: WR/LS-DESK-BLK	
DIMENSIONS: 232mm x 472mm	
BLEED: 0	
CREATIVE/PRODUCTION ARTIST: Shane	
PD/M: George	
PC/M: David Q	
DATE: April 20, 2016 5:05 PM	
REV: A	ARENA-3H4-00093

wireless vent mount | Quick Start Guide
English, French, Italian, German, Spanish, Portuguese, Russian, Turkish, Japanese, Korean, Simplified Chinese & Traditional Chinese.

FCC Warning

This device complies with Part 15 of the FCC Rules. Operation is subject to the following two conditions:

- (1) this device may not cause harmful interference, and
- (2) this device must accept any interference received, including interference that may cause undesired operation.

NOTE: Any changes or modifications to this unit not expressly approved by the party responsible for compliance could void the user's authority to operate the equipment.

IC WARNING

This device complies with Industry Canada's licence-exempt RSSs. Operation is subject to the following two conditions:

- (1) This device may not cause interference; and
- (2) This device must accept any interference, including interference that may cause undesired operation of the device.

Le présent appareil est conforme aux CNR d'Industrie Canada applicables aux appareils radio exempts de licence. L'exploitation est autorisée aux deux conditions suivantes: (1) l'appareil ne doit pas produire de brouillage, et (2) l'utilisateur de l'appareil doit accepter tout brouillage radioélectrique subi, même si le brouillage est susceptible d'en compromettre le fonctionnement.